



Картридж

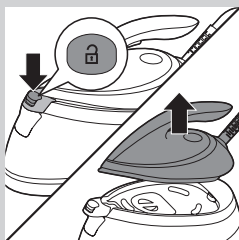
для очистки от накипи
GC002 и GC004

Для парогенераторов
Philips PerfectCare GC76XX

PHILIPS

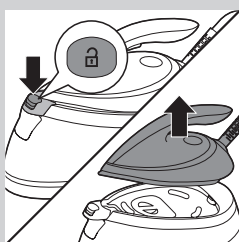
- ▶ Проводите замену картриджа очистки от накипи при появлении мигающего индикатора замены и звукового предупреждения на приборе. Если замена произведена не будет, во избежание повреждения прибор выключится. Можно заменить картридж или использовать деминерализованную воду (в этом случае картридж можно не вынимать).
- ▶ Для приобретения картриджей очистки от накипи обратитесь в местную торговую организацию Philips или воспользуйтесь услугами интернет-магазина www.philips.com/shop (в строке поиска введите название модели — GC002 или GC004).

Перед первым использованием. Установка картриджа очистки от накипи

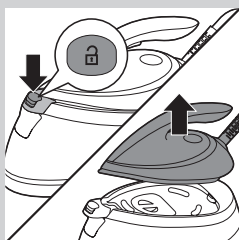


Примечание: Если картридж очистки от накипи не установлен, пар подаваться не будет.

- 1** Чтобы снять утюг с подставки, нажмите кнопку фиксатора блокировки (только некоторые модели).



- 2** Откройте отделение для картриджей очистки от накипи.



- 3** Извлеките картридж из упаковки (1) снимите резиновую наклейку с нижней панели картриджа (2). Установите картридж очистки от накипи в отделение и прижмите до щелчка (3). Закройте крышку отделения для картриджа очистки от накипи.

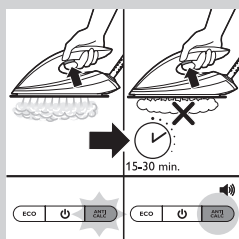
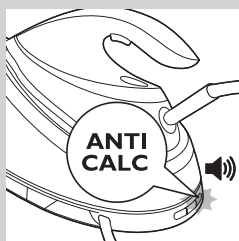
Примечание: При установке картриджа очистки от накипи из картриджа может выделиться несколько капель воды. Это не является свидетельством неисправности, вода из картриджа не представляет опасности.

ВАЖНАЯ ИНФОРМАЦИЯ. Замена картриджа очистки от накипи от накипи

Индикатор замены картриджа очистки от накипи

Картридж очистки от накипи необходимо заменять при появлении мигающего индикатора замены и звукового предупреждения на приборе.

Примечание: Срок службы картриджа в среднем составляет 3 месяца, однако срок службы зависит от жесткости используемой воды и длительности глажения.



- Картридж очистки от накипи необходимо заменить при появлении мигающего индикатора замены и звукового предупреждения на приборе.
- После сигнала о необходимости замены картриджа и звукового предупреждения можно продолжать гладить с паром еще 15—30 минут (в зависимости от жесткости используемой воды). Однако мощность подачи пара будет снижена, в конечном счете подача пара на парогенераторе прекратится во избежание скопления накипи, которая может вызвать серьезную поломку устройства.
- Для возобновления подачи пара необходимо заменить картридж очистки от накипи. Если вы не хотите заменять картридж очистки от накипи, необходимо использовать деминерализованную воду или воду, очищенную с помощью фильтра IronCare. В последнем случае вы можете не вынимать старый картридж из устройства.

Замена картриджа очистки от накипи

- 1 Выключите прибор и дайте ему остыть
- 2 Следуйте инструкциям в главе «Перед первым использованием. Установка картриджа очистки от накипи»



www.philips.com