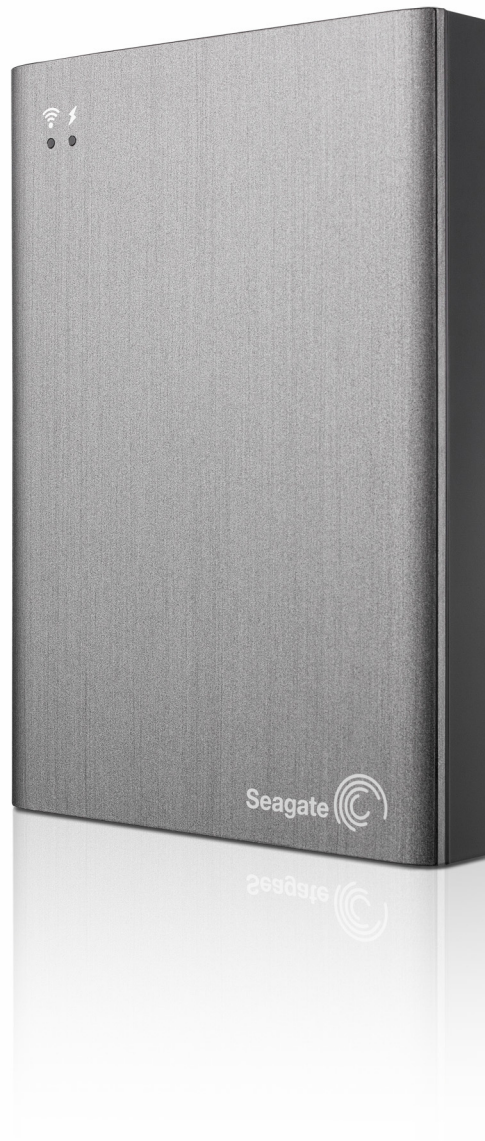


# Установка и настройка Seagate Wireless Plus



---

## Установка и настройка Seagate Wireless Plus

© 2014 Seagate Technology LLC. Все права защищены. Seagate, Seagate Technology, логотип Wave и Seagate Media являются торговыми марками или зарегистрированными торговыми марками Seagate Technology LLC или дочерних компаний. iPod, iPad, iPhone, Time Machine, Safari и Mac являются торговыми марками или зарегистрированными торговыми марками Apple Computer, Inc. и используются для указания совместимости. Все прочие торговые марки и зарегистрированные торговые марки являются собственностью своих владельцев. При указании объема жесткого диска один гигабайт, или ГБ, соответствует одному миллиарду байтов, а один терабайт, или ТБ, — одной тысяче миллиардов байтов. Кроме того, определенная часть объема используется для форматирования и других функций, поэтому не весь указанный объем доступен для хранения данных. Числа в примерах приводятся для наглядности. Реальные числа будут сильно зависеть от различных факторов, включая размер файла, формат файла, особенности применения и используемое приложение. Компания Seagate оставляет за собой право менять без предварительного уведомления предложение изделий и их характеристики.

Seagate Technology LLC  
10200 S. De Anza Blvd.  
Cupertino, CA 95014  
США

---

## Соблюдение установленных норм

### Информация о классе В требований FCC

Данное оборудование проверено и признано цифровым устройством, соответствующим классу В согласно части 15 требований FCC. Эти нормативы предназначены для обеспечения защиты от помех в жилых помещениях. Данное оборудование является источником радиоизлучения. Если оно установлено с нарушением инструкций, это может вызвать возникновение помех для радиосвязи. При этом не гарантируется отсутствие помех в каждом конкретном случае. Если данное оборудование вызывает помехи приему радио- или телевизионного сигнала, что определяется включением и отключением устройства, пользователю рекомендуется попробовать устранить помехи одним из следующих способов:

- измените ориентацию или расположение принимающей антенны;
- установите оборудование дальше от приемника;
- подключите оборудование и приемник в розетки разных электрических цепей;
- обратитесь за помощью к поставщику или квалифицированному радиотелемастеру.

Это устройство соответствует части 15 требований FCC. При эксплуатации выполняются следующие два условия: (1) данное устройство не создает вредных помех и (2) оно не подвержено воздействию любых внешних помех, включая помехи, которые могут привести к неправильной работе устройства.

**Предупреждение FCC:** любые изменения, не утвержденные в прямой форме стороной, ответственной за соответствие, могут привести к нарушению работы устройства.

### **ВАЖНОЕ ЗАМЕЧАНИЕ. Заявление FCC о радиоактивном излучении**

Данное оборудование соответствует установленным FCC пределам радиоактивного излучения для неконтролируемой среды. При установке и эксплуатации оборудования необходимо соблюдать расстояние не менее 20 см между излучателем и частями тела.

Передатчик не должен быть совмещен или работать вместе с любым другим передатчиком или антенной.

Доступность определенных каналов и (или) полос рабочих частот зависит от страны и записывается в микропрограммное обеспечение на заводе в соответствии с предполагаемой точкой реализации устройства. Настройки микропрограммного обеспечения недоступны конечному пользователю.

Примечание о модели для США: в соответствии с требованиями FCC в США на всех моделях, продаваемых в США, полностью отсутствует функция выбора страны. Данная функция имеется только на моделях, не предназначенных для продажи в США.

---

## **Министерство промышленности Канады**

Данное устройство соответствует правилу RSS-210 требований Министерства промышленности Канады. При эксплуатации выполняются следующие два условия: (1) данное устройство не создает вредных помех и (2) оно не подвержено воздействию любых внешних помех, включая помехи, которые могут привести к неправильной работе устройства.

Ce dispositif est conforme à la norme CNR-210 d'Industrie Canada applicable aux appareils radio exempts de licence. Son fonctionnement est sujet aux deux conditions suivantes: (1) le dispositif ne doit pas produire de brouillage préjudiciable, et (2) ce dispositif doit accepter tout brouillage reçu, y compris un brouillage susceptible de provoquer un fonctionnement indésirable.

**ВАЖНОЕ ЗАМЕЧАНИЕ.** (При использовании мобильного устройства)

### **Заявление о радиоактивном излучении:**

данное оборудование соответствует установленным IC пределам радиоактивного излучения для неконтролируемой среды. При установке и эксплуатации оборудования необходимо соблюдать расстояние не менее 20 см между излучателем и частями тела.

**NOTE IMPORTANTE:** (Pour l'utilisation de dispositifs mobiles)

### **Déclaration d'exposition aux radiations:**

Cet équipement est conforme aux limites d'exposition aux rayonnements IC établies pour un environnement non contrôlé. Cet équipement doit être installé et utilisé avec un minimum de 20 cm de distance entre la source de rayonnement et votre corps.

## **Меры предосторожности при обращении с батареей**

В данном устройстве используется литий-ионная батарея, которую следует утилизировать надлежащим образом.

Соблюдайте следующие меры предосторожности при обращении с батареей.

- Не разбирайте, не открывайте и не разрезайте аккумуляторные элементы или батареи.
- Не подвергайте элементы или батареи воздействию высокой температуры или открытого огня. Не храните под прямыми солнечными лучами.
- Не допускайте короткого замыкания элемента или батареи. Не храните элементы или батареи бессистемно в коробках или ящиках, где может произойти их короткое замыкание друг о друга или о другие металлические предметы.
- Не используйте зарядные устройства, не предназначенные специально для данного оборудования.
- Не используйте элементы или батареи, не предназначенные специально для данного оборудования.

- 
- Не используйте элементы различных изготовителей, емкостей, размеров и типов в одном устройстве.
  - При проглатывании элемента или батареи немедленно обратитесь к врачу.
  - Не подвергайте элементы или батареи механическим ударам.
  - В случае протекания элемента не допускайте попадания жидкости на кожу или в глаза (если такой контакт произошел, промойте место попадания большим количеством воды и обратитесь к врачу).
  - Храните элементы и батареи в недоступном для детей месте.
  - Содержите элементы и батареи в чистоте и сухости.
  - Перед использованием может потребоваться подзарядка аккумуляторных элементов и батарей. Всегда используйте подходящее зарядное устройство и соблюдайте инструкции по зарядке, предоставленные изготовителем или приведенные в руководстве к оборудованию.
  - Не оставляйте неиспользуемые батареи заряжаться в течение длительного времени.
  - После длительных периодов хранения может потребоваться зарядить и разрядить элементы или батареи несколько раз для достижения их максимальной емкости.
  - Перезаряжаемые элементы и батареи показывают наивысшую производительность, когда используются при нормальной комнатной температуре ( $20\text{ }^{\circ}\text{C} \pm 5\text{ }^{\circ}\text{C}$ ).
  - Сохраните оригинальную документацию к изделию для справок.
  - Элементы или батареи можно использовать только для того устройства, для которого они предназначены.
  - Утилизируйте надлежащим образом.

**Устройство Seagate Wireless Plus не предназначено для применения в офисе.**



---

# Оглавление

<b>1. Введение</b>	<b>1</b>
Комплект поставки	1
Технические данные устройства	2
Поддерживаемые устройства	2
Поддерживаемые веб-браузеры	2
Поддерживаемые типы файлов	2
Спецификации аппаратного обеспечения	3
<b>2. Настройка и использование Seagate Wireless Plus</b>	<b>4</b>
Установка приложения Seagate Media	4
Установка беспроводного соединения	4
Загрузка мультимедийной информации на Seagate Wireless Plus	6
Установка пароля для Seagate Wireless Plus	7
Подключение к Интернету через Seagate Wireless Plus	7
Потоковое воспроизведение мультимедийной информации	8
<b>3. Общее представление о Seagate Wireless Plus</b>	<b>9</b>
Общее представление о режиме Wi-Fi	9
Подсоединение устройства к компьютеру	10
Отсоединение устройства от компьютера	10
Работа от батареи	10
Зарядка батареи	10
Переработка батареи	11
Восстановление исходных заводских параметров устройства	11
<b>4. Обращение за помощью</b>	<b>12</b>
Получение дополнительной справочной информации	12
Распространенные проблемы и их решение	12

# 1. Введение

Поздравляем с приобретением Seagate Wireless Plus. С помощью этого устройства вы сможете взять с собой свои цифровые мультимедийные материалы и организовать их потоковое воспроизведение на планшете, смартфоне или компьютере с поддержкой Wi-Fi. Представьте, что можно слушать любимую музыку, путешествуя по Швейцарским Альпам. Это возможно с помощью Seagate Wireless Plus.

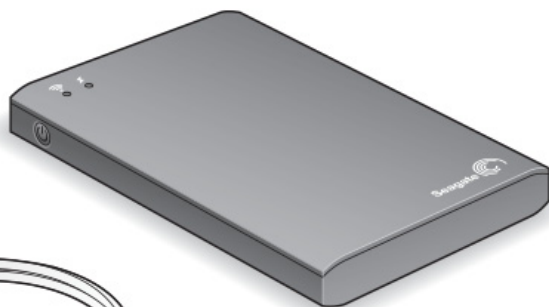
В этом руководстве показано, как можно настроить Seagate Wireless Plus, чтобы наслаждаться видео, фотографиями и музыкой, где бы вы ни были.

## Комплект поставки

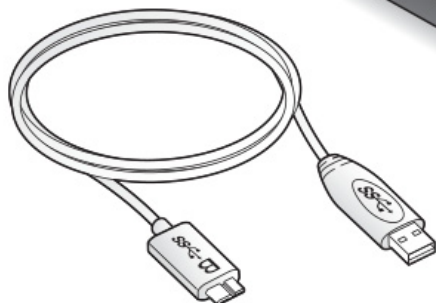
Распакуйте устройство и убедитесь, что в наличии имеются все следующие компоненты.

---

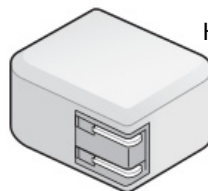
Беспроводное устройство для хранения данных Seagate Wireless Plus



Краткое руководство пользователя



Отсоединяемый кабель USB 3.0



Сетевой адаптер USB

---



## Технические данные устройства

### Поддерживаемые устройства

- iPad, iPhone, iPod touch с операционной системой iOS версии 4 или более поздней версии
- Планшетные компьютеры и смартфоны под управлением Android версии 2.1 и выше
- Другие планшетные компьютеры и смартфоны с поддержкой Wi-Fi
- Компьютер с операционной системой Windows версий Windows 8, Windows 7, Windows Vista или Windows XP
- Компьютер Mac с операционной системой Mac OS X 10.5.8 или более поздней версии

### Поддерживаемые веб-браузеры

- Safari 5 или более поздней версии (Mac OS)
- WebKit (Android)
- Internet Explorer 8 или более поздней версии (Windows)
- Firefox
- Google Chrome

### Поддерживаемые типы файлов

#### Для iPad

- Видео: H.264, MPEG-4, Motion-JPEG
- Аудио: AAC, MP3, M4a, Audible (форматы 2, 3, 4), Apple Lossless, AIFF, WAV
- Документы: Microsoft Office, iWork, PDF
- Файлы, поддерживаемые приложениями сторонних производителей

#### Для ноутбуков, планшетов и смартфонов

- Любые файлы, поддерживаемые установленными на вашем устройстве приложениями

## Спецификации аппаратного обеспечения

- Емкость накопителя: 1 ТБ.

Wireless Plus может вместить более 300 кинофильмов в формате высокой четкости (1,5 ГБ MP4 H.264), 125 тысяч музыкальных произведений или 100 тысяч фотографий.

---

**Примечание.** Числа в примерах приводятся для наглядности. Реальные числа сильно зависят от различных факторов, включая размер файла, формат файла, свойства и используемое приложение.

---

- Порт SuperSpeed USB 3.0 (необходим для использования скорости передачи USB 3.0) или порт USB 2.0.
- Батарея: незаменяемая пользователем перезаряжаемая литий-ионная батарея.
- Время работы батареи: до десяти часов непрерывной передачи (1 пользователь); до 25 часов в режиме ожидания.
- Максимальный радиус покрытия Wi-Fi: 45 метров.
- Файловая система накопителя: NTFS.

Для чтения и записи с помощью Mac OS предусмотрен драйвер Paragon NTFS. Программа находится на Seagate Wireless Plus.

## 2. Настройка и использование Seagate Wireless Plus

В данной главе более подробно, чем в «Кратком руководстве пользователя», рассказывается о каждом шаге процесса установки.

### Установка приложения Seagate Media

Воспользуйтесь приложением Seagate Media на своих мобильных устройствах, чтобы организовать мультимедийные материалы, сохраненные на Seagate Wireless Plus, и выполнить их потоковое воспроизведение.

- На мобильном устройстве перейдите к Apple App Store, Google Play Store или веб-сайту Amazon, а затем найдите и установите приложение Seagate Media.

---

**Примечание.** Те же функции доступны на компьютере через веб-браузер, если установлено беспроводное соединение с Seagate Wireless Plus.

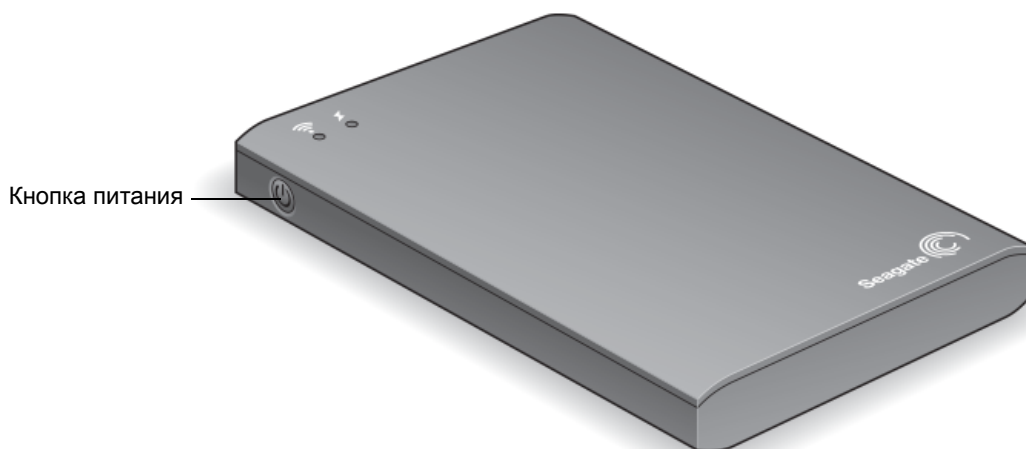
---

### Установка беспроводного соединения

Seagate Wireless Plus поставляется частично заряженным и работает около 45 минут. Полностью зарядите его (см. [Зарядка батареи](#)), прежде чем подключать другие устройства.

К Seagate Wireless Plus по беспроводной связи можно подключить до восьми устройств.

1. Нажмите кнопку питания сбоку Seagate Wireless Plus.



Светодиодный индикатор Wi-Fi мигает при запуске устройства. Когда индикатор Wi-Fi начнет непрерывно гореть синим, функции Wi-Fi на устройстве включены и готовы к соединению с другими устройствами.

2. Откройте настройки сети или беспроводной связи на компьютере или мобильном устройстве.

---

**Примечание.** Наиболее актуальные инструкции по подключению к беспроводной сети можно найти в пользовательской документации к компьютеру или мобильному устройству.

---

- Устройства Apple — выберите **«Настройки» > «Wi-Fi»**.
  - Устройства Android — выберите **«Настройки» > «Беспроводная связь и сети» > «Wi-Fi»**.
  - Компьютер Mac — выберите **«Apple» > «Параметры системы»**, а затем выберите **«Сеть»**.
  - PC — включите беспроводную связь.
3. Выберите **«Seagate Wireless»** из списка сетей.

При этом будет установлено беспроводное соединение между устройством и Seagate Wireless Plus.

4. Откройте приложение Seagate Media.
  - На начальной странице мобильного устройства нажмите на значок приложения Seagate Media.
  - На компьютере откройте браузер и наберите **«www.seagatewirelessplus.com»** или любой другой адрес URL в адресной строке.

Появится главная страница Seagate Wireless Plus с руководством «Начало работы», готовым к просмотру.

5. Выполните шаги из руководства «Начало работы» и убедитесь, что удастся просмотреть видео и подключиться к Интернету.

Теперь ваши устройства готовы к потоковому воспроизведению примеров мультимедийных файлов, сохраненных на Seagate Wireless Plus.

## Загрузка мультимедийной информации на Seagate Wireless Plus

1. Подключите поставляемый в комплекте кабель USB 3.0 к Seagate Wireless Plus и порту USB 3.0 или 2.0 на компьютере.

---

### Примечания.

При подключении к Mac не разрешайте Time Machine использовать Seagate Wireless Plus для резервного копирования, поскольку в этом случае программа попытается переформатировать накопитель. Если устройство было переформатировано, см. [Накопитель по ошибке переформатирован для Mac](#).

Seagate Wireless Plus не может поддерживать беспроводное соединение с другими устройствами при физическом подключении к компьютеру.

---

Имя устройства отображается на компьютере как «Seagate Wireless xxx», где xxx представляет три последние цифры серийного номера устройства.

2. Кнопка питания на Seagate Wireless Plus может быть включена или выключена. Питание устройства подается с компьютера.

Белый индикатор Wi-Fi указывает, что беспроводное соединение отключено. Индикатор батареи начинает гореть желтым при зарядке устройства.

3. (Только Mac) Если устройство подключено к Mac, установите **MacInstaller.dmg** (находится на Seagate Wireless Plus), чтобы разрешить копирование файлов.
4. Скопируйте мультимедийные материалы на устройство, перетащив их с компьютера на устройство.

---

### Примечания.

Пользователь несет ответственность за соблюдение законов о защите авторских прав и прав владельцев при использовании содержимого.

Время, необходимое для копирования данных на Seagate Wireless Plus, зависит от их объема. При копировании большого количества мультимедийных файлов рассмотрите возможность копирования в течение ночи.

Apple, Android или другое устройство Wi-Fi может воспроизводить файлы только в поддерживаемых им форматах. Подробную информацию см. в спецификациях устройства.

Вы не можете скопировать файлы с Seagate Wireless Plus на компьютер. Вы можете обмениваться файлами между мобильным устройством и Seagate Wireless Plus, находясь в режиме Wi-Fi.

---

Можно также установить программу Seagate Media Sync, которая поможет копировать файлы и синхронизировать их, когда они скопированы на Seagate Wireless Plus. Загрузите программу, чтобы получить подробную информацию.

- [Windows](#)
- [Mac](#)

## Установка пароля для Seagate Wireless Plus


Если задать пароль для Seagate Wireless Plus, только те, кто знает пароль, смогут подключить свои устройства к беспроводному устройству.

1. Установите беспроводное соединение между мобильным устройством или компьютером и Seagate Wireless Plus.
2. Откройте приложение Seagate Media на мобильном устройстве или через веб-браузер на компьютере.
3. Нажмите на значок «Настройки» ()
4. Нажмите или выберите пункт «Сеть».
5. Нажмите или выберите «Включить защиту паролем» (или «Выключить» справа от «Включить пароль» на некоторых устройствах).
6. Введите в открывшемся окне пароль, состоящий не менее чем из 8 буквенно-цифровых символов, а затем нажмите «ОК».

## Подключение к Интернету через Seagate Wireless Plus

Чтобы воспроизводить мультимедийную информацию с устройства и одновременно просматривать другие сайты, подключитесь к Интернету через Seagate Wireless Plus.

**СОВЕТ.** Не рекомендуется использовать потоковое воспроизведение фильмов из Интернета при подключении к сети Seagate Wireless Plus.

1. Установите беспроводное соединение между мобильным устройством или компьютером и Seagate Wireless Plus.
2. Откройте приложение Seagate Media на мобильном устройстве или через веб-браузер на компьютере.
3. Нажмите на значок «Wi-Fi» ( на большинстве устройств) в верхней части приложения или страницы.
4. Выберите нужную беспроводную сеть и нажмите «Присоединиться к сети».

## Потоковое воспроизведение мультимедийной информации

Воспользуйтесь приложением Seagate Media, чтобы начать потоковое воспроизведение мультимедийной информации с Seagate Wireless Plus на мобильном устройстве или компьютере.

1. Включите Seagate Wireless Plus.
2. Установите беспроводное соединение между Seagate Wireless Plus и мобильным устройством или компьютером.
3. Откройте приложение Seagate Media на мобильном устройстве или через веб-браузер на компьютере.
4. Выберите мультимедийный файл, который вы хотите воспроизвести.

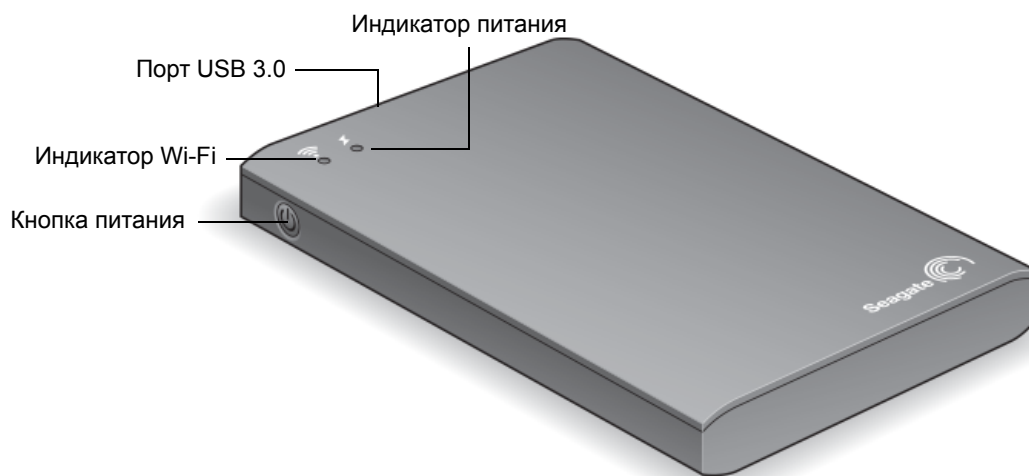
К Seagate Wireless Plus можно подключить до восьми устройств, а потоковое воспроизведение можно выполнять одновременно на пяти устройствах.

5. Подробная информация об использовании приложения Seagate Media приведена на [странице поддержки Seagate Media](#).

## 3. Общее представление о Seagate Wireless Plus

Общее представление о работе Seagate Wireless Plus поможет поддерживать устройство заряженным и готовым к потоковому воспроизведению материалов мультимедийной библиотеки.

---



---

### Общее представление о режиме Wi-Fi

Seagate Wireless Plus служит сетью Wi-Fi и позволяет выполнять потоковую передачу мультимедийных материалов на другие устройства. Если беспроводное устройство физически подключено к компьютеру, режим Wi-Fi отключается.

Цвет индикатора Wi-Fi	Описание
Синий	Функции Wi-Fi включены, и устройство готово к передаче на другие устройства.
Белый	Функции Wi-Fi отключены, и установлено физическое соединение с компьютером.
Без цвета	Отключены функции Wi-Fi и питание устройства.



## Подсоединение устройства к компьютеру

Если вы используете устройство для передачи Wi-Fi, а затем физически подключаете устройство к компьютеру, индикатор Wi-Fi меняет цвет с синего на белый, и функции Wi-Fi отключаются.

## Отсоединение устройства от компьютера

Если устройство включено и физически подключено к компьютеру, индикатор Wi-Fi горит белым. Если отключить устройство от компьютера, оно выполнит поиск сети, и индикатор загорится синим цветом, когда начнется передача.

Если устройство *не* включено и физически подключено к компьютеру, индикатор Wi-Fi горит белым. Если отключить устройство от компьютера, индикатор Wi-Fi погаснет, поскольку устройство выключено и не выполняет передачу по Wi-Fi.

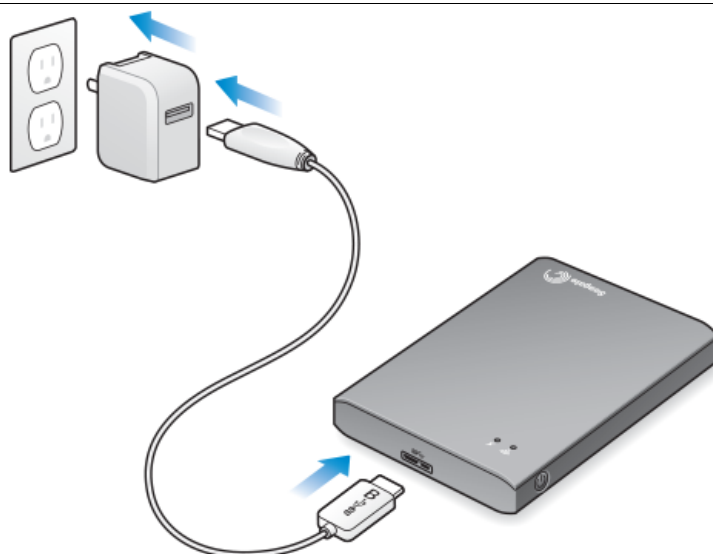
**СОВЕТ.** Если Seagate Wireless Plus не работает так, как вы ожидаете, выполните сброс устройства, нажав и удерживая кнопку питания в течение 15 секунд. При этом индикаторы отключатся, а затем произойдет выключение и перезагрузка устройства.

## Работа от батареи

В устройстве Seagate Wireless Plus используется перезаряжаемая литий-ионная батарея.

## Зарядка батареи

- Чтобы зарядить батарею, подключите устройство к электросети с помощью входящего в комплект поставки сетевого адаптера USB.



<b>Цвет индикатора батареи</b>	<b>Описание</b>
Зеленый	Заряжена — полностью заряженная батарея обеспечивает до 10 часов непрерывного потокового воспроизведения, но разряжается быстрее при воспроизведении видео высокого разрешения. Заряда батареи хватает на 25 часов, когда устройство переходит в режим ожидания после 5 минут бездействия.
Красный	Низкий — батарею требуется зарядить. Когда индикатор начинает гореть красным, заряда батареи остается меньше чем на 15–20 минут работы, и вскоре потребуется выполнить подзарядку.
Желтый	Заряжается — устройство подключено и заряжается. Перезарядка занимает около 4 часов. Из соображений безопасности через четыре часа устройство перестает заряжаться.

Seagate Wireless Plus заряжается и при физическом подключении к компьютеру, однако это происходит медленнее.

## Переработка батареи

Батарея не заменяется пользователем, и срок ее службы зависит от количества циклов перезарядки. Утилизацию следует выполнять надлежащим образом.

## Восстановление исходных заводских параметров устройства

По ряду причин может потребоваться восстановить исходные заводские параметры Seagate Wireless Plus.

- Нажмите и отпустите кнопку, расположенную в нижней части устройства. При этом не происходит потери данных и не требуется повторно выполнять конфигурацию устройства.

## 4. Обращение за помощью

Seagate Wireless Plus поддерживает стандарт Plug and Play (включил и работай). Однако в некоторых случаях установке и использованию изделия следует уделить дополнительное внимание.

### Получение дополнительной справочной информации

Посетите [страницу поддержки Seagate Wireless Plus](#), где вы найдете следующие материалы.

- Обучающие видео
- Обновления микропрограммного обеспечения (при их наличии)
- Обновления программного обеспечения (при их наличии)
- Часто задаваемые вопросы

### Распространенные проблемы и их решение

#### Не удается установить беспроводное соединение с Seagate Wireless Plus

- Убедитесь, что устройство Seagate Wireless Plus не подключено к компьютеру, его питание включено, а светодиодный индикатор Wi-Fi горит синим светом. Непрерывный синий указывает, что функции Wi-Fi на устройстве включены и идет передача.
- В списке беспроводных сетей на устройстве выберите **Seagate Wireless**. Если выйти из зоны досягаемости Seagate Wireless Plus (45 м), устройство потеряет сигнал. Препятствия (например, стены) между устройством и Seagate Wireless Plus могут повлиять на уровень сигнала.
- Если вы знаете, что устройство Seagate Wireless Plus выполняет передачу, но не можете подключиться к нему, возможно, в этот момент уже подключено восемь других устройств. Попробуйте отключить другое устройство.
- Если вы пытаетесь выполнить передачу через браузер, убедитесь, что беспроводное подключение на устройстве включено. Откройте любой URL-адрес. Вас автоматически перенаправят на главную страницу Seagate Wireless Plus.

#### Накопитель по ошибке переформатирован для Mac

Если вы по ошибке разрешили Time Machine использовать Seagate Wireless Plus как резервный накопитель, он будет переформатирован для резервного копирования. Необходимо вернуть Seagate Wireless Plus к формату NTFS.

**Важно!** При переформатировании все данные на Seagate Wireless Plus будут стерты.

1. Скопируйте данные, которые нужно сохранить, с Seagate Wireless Plus на другое устройство.
2. Извлеките и отключите любые другие накопители USB от Mac.

3. Подключите Seagate Wireless Plus к Mac.
4. Установите драйвер NTFS, который находится на Seagate Wireless Plus.  
Этот драйвер также можно скачать на [странице загрузок Seagate](#).
5. На Mac откройте Finder, нажмите **«Перейти»**, а затем нажмите **«Служебные программы»**.
6. Дважды щелкните по значку **«Дисковые служебные программы»**.
7. Выберите накопитель **«Seagate Wireless Plus»** или **«Seagate USB»**.
8. Нажмите кнопку **«Стереть»**.
9. В качестве **«Типа формата»** выберите **«Файловая систем Windows NT»** (не выбирайте опцию сжатия).
10. Введите узнаваемое имя, например накопитель Seagate Wireless Plus.

Это имя будет появляться на рабочем столе при подключении Seagate Wireless Plus к Mac.

Через несколько минут Seagate Wireless Plus будет готов к использованию. Может потребоваться извлечь накопитель, перетащив его в корзину, отсоединить и снова подключить, чтобы добиться максимальной скорости чтения и записи.

11. Теперь можно настроить Seagate Wireless Plus для использования.

**Помните!** Если вы пользуетесь Time Machine, не допускайте использования диска Seagate Wireless Plus для резервного копирования.

### **Seagate Wireless Plus отключается автоматически**

Устройство Seagate Wireless Plus оснащено функцией сохранения энергии и переходит в спящий режим после 5 минут бездействия. Устройство автоматически возвращается в рабочий режим при попытке доступа к накопителю.

### **Устройство Seagate Wireless Plus передает сигнал, но начать потоковое воспроизведение не удастся**

Устройство Seagate Wireless Plus может выполнять одновременно потоковую передачу на несколько устройств (до пяти) с поддержкой беспроводной связи. Открыв приложение Seagate Media и нажав **«Пользователи»**, можно увидеть, сколько устройств подключено к Seagate Wireless Plus в данный момент.

### **Устройство Seagate Wireless Plus издает звуковой сигнал при подключении к компьютеру**

Заряд батареи заканчивается. Подключите Seagate Wireless Plus к электросети с помощью входящего в комплект поставки сетевого адаптера USB и зарядите устройство.