



PORT[®]
DESIGNS
www.portdesigns.com

TAIPEI iPad Mini Case

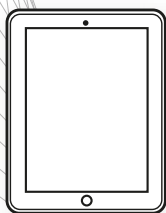
iPad Mini Case



Typing position



Reading position



For iPad mini

iPad is a trademark of Apple Inc., registered in the U.S. and other countries



PRODUCT SHEET

www.portdesigns.com



PORT[®]
DESIGNS
www.portdesigns.com

TAIPEI iPad Mini Case

iPad Mini Case

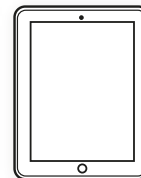
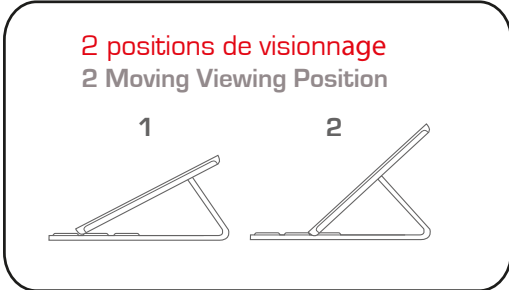


Reading position



Typing position

**Limited
LIFETIME
Warranty**



**For
iPad mini**

iPad is a trademark of Apple Inc., registered in the U.S. and other countries



Coq Rigide pour iPad* mini

- Rabat de protection de l'écran
- 1 position verticale "standard",
- 2 positions pour regarder des vidéos
- Découpes appropriées aux câbles de connexion
- Finition maroquinerie
- Material : PU (polyuréthane) Lichie Leather



Stabile und sehr schmale Hülle iPad* mini

- Stabile und sehr schmale Hülle
- 1 vertikale Position zur Eingabe
- 2 Betrachtungspositionen
- Anschluss zum Laden und Verbinden mit anderen Geräten
- Hochwertiges Leder Finish
- Material: PU+ hochwertiges Leder



Rigid Case for iPad* mini

- Rigid Ultra Slim Case
- 1 vertical position typing
- 2 video positions
- Easy connection to Charge/connect your iPad mini
- Leather finish
- Material : PU (polyuréthane) Lichie Leather



Funda ultrafina y rígida para iPad* mini

- Funda ultrafina y rígida
- 1 posición vertical para teclear emails
- 2 posiciones para visualizar videos
- Acceso conexiones facilitada, para cargar/conectar el iPad mini
- Acabado piel
- Material : PU (poliuretano) / Piel sintética



Ультратонкое портфолио, превосходно держащее форму для iPad* mini

- Ультратонкое портфолио, превосходно держащее форму
- Одна вертикальная позиция для печатания
- Две позиции для просмотра видео
- Легко заряжать Ваш мини iPad
- Выполнен из кожи
- Material : PU (polyuréthane) Lichie Leather



TECHNICAL SPECIFICATIONS	
Product Name	TAIPEI iPad Mini Case
REF EAN	201215 3 56704 201215 8
PRODUCT PER CARTON	TBA**
OUTSIDE SIZE	215 x 140 x 18 mm
WARRANTY	LIMITED LIFETIME WARRANTY
MATERIAL	PU (polyuréthane) Lichie Leather
WEIGHT	140 gr

* iPad mini is a trademark of Apple Inc., registered in the U.S. and other countries.

** To be Announced

Photos submit to change



PRODUCT SHEET

www.portdesigns.com