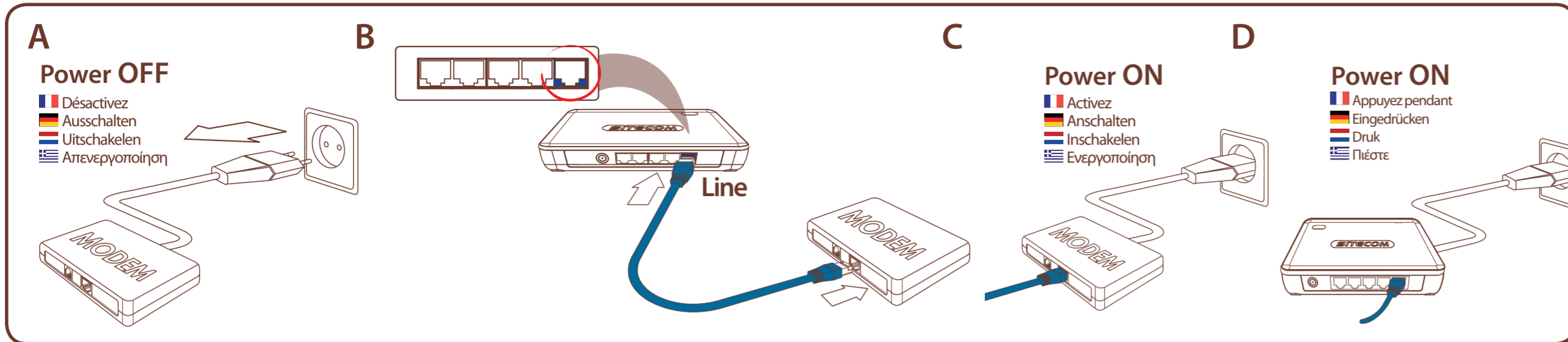


1 Connect the router to your modem

Connectez le routeur à votre modem Verbinden Sie den Router mit Ihrem Modem Verbind de router met het modem Συνδέστε το δρομολογητή στο μόντεμ σας



UK/FR/DE/NL/GR



2 Make a connection to your PC. Choose one of the following options:

Établir une connexion à votre PC. Choisissez l'une des options suivantes: Stellen Sie eine Verbindung zu Ihrem PC her. Wählen Sie eine der folgenden Optionen: Maak een verbinding met je PC. Kies één van de volgende opties: Δημιουργία σύνδεσης με το PC σας. Επιλέξτε ένα από τα ακόλουθα:

Option 1: Create a wireless network

Erstellen Sie ein drahtloses Netzwerk / Creer un réseau sans fil / Creer een draadloos netwerk / Δημιουργία ασύρματου δικτύου

PC

A click click
 Double-cliquez sur / Doppelklick / Dubbelklikken / Διπλό κλικ

B 'network name'
 Bottom of the router / Arrière du routeur / Rückseite Router / Onderzijde router / Πλευρά όψης δρομολογητή

click click
 Double-cliquez sur / Doppelklick / Dubbelklikken / Διπλό κλικ

C 'WPA2 code'
 Bottom of the router / Arrière du routeur / Rückseite Router / Onderzijde router / Πλευρά όψης δρομολογητή

click
 Cliquez sur / Klick / Klik / Κλικ

D ok
 Cliquez sur / Klick / Klik / Κλικ

Mac

A click
 Cliquez sur / Klick / Klik / Κλικ

B 'network name'
 Bottom of the router / Arrière du routeur / Rückseite Router / Onderzijde router / Πλευρά όψης δρομολογητή

click
 Cliquez sur / Klick / Klik / Κλικ

C 'WPA2 code'
 Bottom of the router / Arrière du routeur / Rückseite Router / Onderzijde router / Πλευρά όψης δρομολογητή

click
 Cliquez sur / Klick / Klik / Κλικ

D ok
 Cliquez sur / Klick / Klik / Κλικ

Option 2 Hardware:

Create a wireless network with OPS security / Créez un réseau sans fil à l'OPS de sécurité / Erstellen Sie ein drahtloses Netzwerk mit OPS Sicherheit / Creer een draadloos netwerk met OPS beveiliging / Δημιουργία ασύρματου δικτύου με ασφάλεια OPS

A One push wireless setup
 Push 2 sec.
 Appuyez pendant 2 sec. / 2 Sek. gedrückt halten / Druk 2 sec. / Πιέστε 2 δευτ.

B
 Push 2 sec.
 Appuyez pendant 2 sec. / 2 Sek. gedrückt halten / Druk 2 sec. / Πιέστε 2 δευτ.

C
 Wait 2 min.
 Attendez 2 min. / 2 Min. warten / Wacht 2 min. / Περιμένετε 2 λεπτά

Option 3 Software (Windows 7):

Create a wireless network with OPS security / Créez un réseau sans fil à l'OPS de sécurité / Erstellen Sie ein drahtloses Netzwerk mit OPS Sicherheit / Creer een draadloos netwerk met OPS beveiliging / Δημιουργία ασύρματου δικτύου με ασφάλεια OPS

A click click
 Double-cliquez sur / Doppelklick / Dubbelklikken / Διπλό κλικ

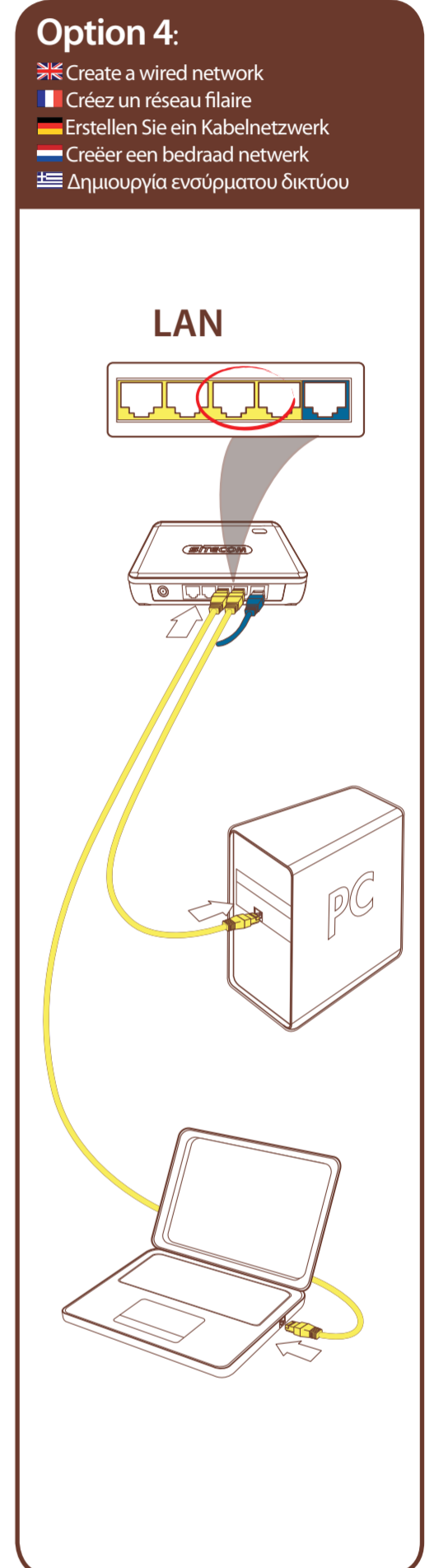
B 'network name'
 Bottom of the router / Arrière du routeur / Rückseite Router / Onderzijde router / Πλευρά όψης δρομολογητή

click click
 Double-cliquez sur / Doppelklick / Dubbelklikken / Διπλό κλικ

D
 Push 2 sec.
 Appuyez pendant 2 sec. / 2 Sek. gedrückt halten / Druk 2 sec. / Πιέστε 2 δευτ.

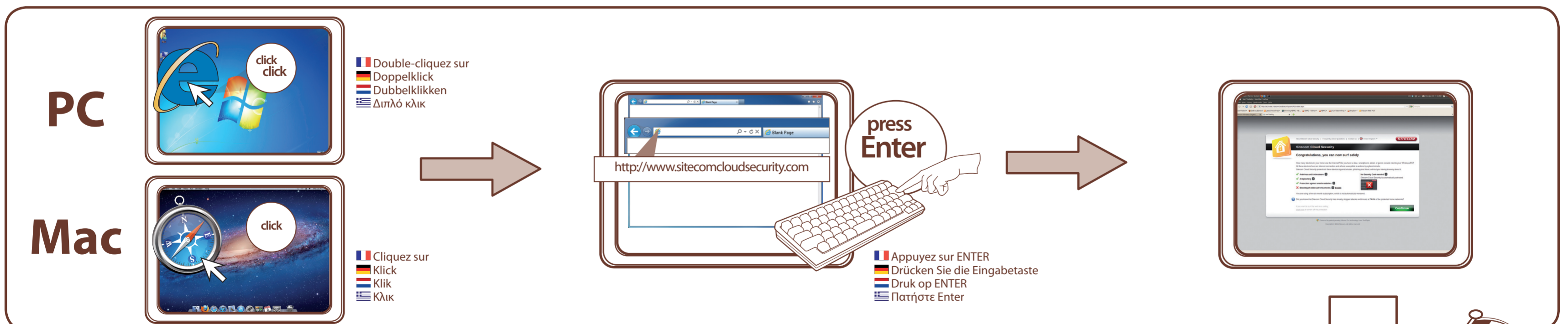
E
 Push 2 sec.
 Appuyez pendant 2 sec. / 2 Sek. gedrückt halten / Druk 2 sec. / Πιέστε 2 δευτ.

F
 Wait 2 min.
 Attendez 2 min. / 2 Min. warten / Wacht 2 min. / Περιμένετε 2 λεπτά



3 Check your connection

Vérifiez votre connexion Überprüfen Sie Ihre Verbindung Controleer je verbinding Ελέγξτε τη σύνδεση



Troubleshooting

Dépannage / Fehlerbehebung / Problemen oplossen / Αντιμετώπιση προβλημάτων

click / Cliquez sur / Klick / Klik / Κλικ

Finish enjoy surfing!

Fin / Fertig / Klaar / Τέλος

Bon surf! / Viel Spaß beim Surfen! / Veel internet plezier! / Απολαύστε σερφάρισμα!

www.sitecom.com

1 Collegare il router al modem

Conecte el router a su módem Ligue o router ao seu modem Подключите маршрутизатор к модему Podłącz router do modemu

A Scollegare

Apagar
Alimentação OFF
Выключить
Wyłącz zasilanie

B

C Collegare

Encender
Alimentação ON
Включить
Włącz zasilanie

D Collegare

Encender
Alimentação ON
Включить
Włącz zasilanie

wireless router N300

Guida all'installazione

Guía de instalación Guia de instalação
Руководство по установке Instrukcja instalacji

WLR-2100

2 Creare una connessione con il PC. Scegliere una delle seguenti opzioni:

Crear una conexión con su PC. Escoja una de las siguientes opciones: Faça uma ligação ao PC. Escolha uma das seguintes opções: Установите соединение с компьютером здесь. Выберите один из следующих вариантов: Podłącz do komputera. Wybierz jedną z poniższych opcji:

Opzione 1:

Create a wireless network Erstellen Sie ein drahtloses Netzwerk Δημιουργία ασύρματου δικτύου

Créez un réseau sans fil Créeer een draadloos netwerk

PC

A

clicca clicca

Doble clic
Duplo clique
дважды щелкните
Kliknij dwukrotnie

B

'network name'

Retro del router
Parte trasera del router
Parte posterior do router
Маршрутизатор, вид сзади
Tylna część routera

clicca clicca

Doble clic
Duplo clique
дважды щелкните
Kliknij dwukrotnie

C

'WPA2 code'

Retro del router
Parte trasera del router
Parte posterior do router
Маршрутизатор, вид сзади
Tylna część routera

clicca

Clic
Clique
Нажмите
Kliknij

D

clicca

Clic
Clique
Нажмите
Kliknij

Mac

A

clicca

Clic
Clique
Нажмите
Kliknij

B

'network name'

Retro del router
Parte trasera del router
Parte posterior do router
Маршрутизатор, вид сзади
Tylna część routera

clicca

Clic
Clique
Нажмите
Kliknij

C

'WPA2 code'

Retro del router
Parte trasera del router
Parte posterior do router
Маршрутизатор, вид сзади
Tylna część routera

clicca

Clic
Clique
Нажмите
Kliknij

D

clicca

Clic
Clique
Нажмите
Kliknij

Opzione 2:

Create a rete wireless con sicurezza OPS
Crear una red inalámbrica con seguridad OPS
Crie uma rede sem fios com protecção OPS
Создать беспроводную сеть с ОПС безопасности
Utwórz sieć bezprzewodową z zabezpieczeniem OPS

A

One push wireless setup

clicca clicca

Doble clic
Duplo clique
дважды щелкните
Kliknij dwukrotnie

B

clicca clicca

Doble clic
Duplo clique
дважды щелкните
Kliknij dwukrotnie

C

clicca clicca

Doble clic
Duplo clique
дважды щелкните
Kliknij dwukrotnie

D

clicca clicca

Doble clic
Duplo clique
дважды щелкните
Kliknij dwukrotnie

Opzione 3 (Windows 7):

Create a rete wireless con sicurezza OPS
Crear una red inalámbrica con seguridad OPS
Crie uma rede sem fios com protecção OPS
Создать беспроводную сеть с ОПС безопасности
Utwórz sieć bezprzewodową z zabezpieczeniem OPS

A

clicca clicca

Doble clic
Duplo clique
дважды щелкните
Kliknij dwukrotnie

B

'network name'

Retro del router
Parte trasera del router
Parte posterior do router
Маршрутизатор, вид сзади
Tylna część routera

clicca clicca

Doble clic
Duplo clique
дважды щелкните
Kliknij dwukrotnie

C

clicca clicca

Doble clic
Duplo clique
дважды щелкните
Kliknij dwukrotnie

D

clicca clicca

Doble clic
Duplo clique
дважды щелкните
Kliknij dwukrotnie

E

clicca clicca

Doble clic
Duplo clique
дважды щелкните
Kliknij dwukrotnie

F

clicca clicca

Doble clic
Duplo clique
дважды щелкните
Kliknij dwukrotnie

Opzione 4:

Create a rete cablata
Crear una red cableada
Crie uma rede ligada por cabo
Создание проводных сетей
Utwórz sieć przewodową

A

LAN

3 Controlla la tua connessione

Compruebe su conexión Verifique a sua ligação Проверьте подключение Sprawdź połączenie

PC

click click

Doble clic
Duplo clique
дважды щелкните
Kliknij dwukrotnie

Mac

click

Clic
Clique
Нажмите
Kliknij

premere Enter

Presione ENTER
Prima enter
Нажмите ENTER
Naciśnij Enter

Risoluzione dei problemi

Resolución de problemas Resoluçõo de problemas Устранение неполадок Rozwiązanie problemów

clicca

Clic
Clique
Нажмите
Kliknij

Fine

Buona navigazione!

Listo Concluir конеч Koniec

¡Disfrute navegando!
 Divirta-se a surfar!
 Наслаждайтесь интернетом!
 Miłego surfowania w sieci!

www.sitecom.com

