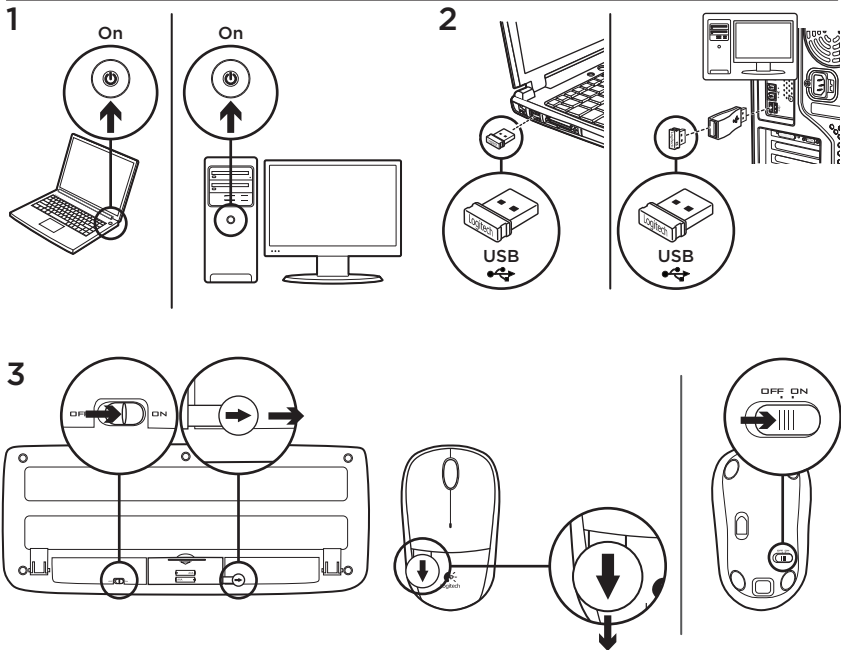


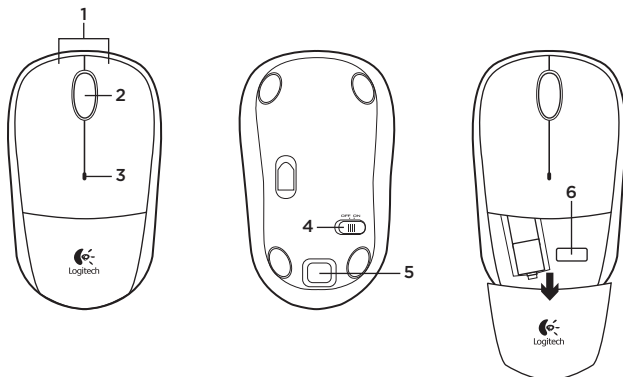


Getting started with  
Logitech® Wireless Combo MK330



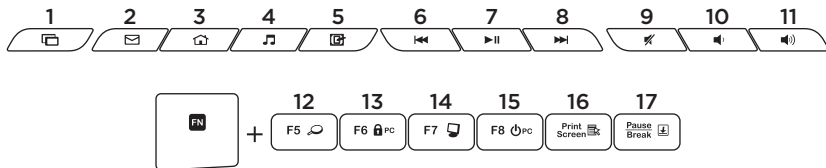


## Функции мыши



1. Левая и правая кнопки мыши
2. Колесико прокрутки
  - Нажмите колесико, чтобы использовать его как среднюю кнопку (функция может различаться в зависимости от программного приложения)
3. Светодиодный индикатор уровня заряда батарей
  - Мигает красным цветом при низком уровне заряда батареи
4. Ползунковый выключатель
5. Кнопка для открытия крышки батарейного отсека
6. Отсек для хранения приемника Unifying

## Функции клавиатуры



### Специальные клавиши

1. Переключение между приложениями
2. Запуск клиента электронной почты
3. Home (Главная)
4. Запуск проигрывателя мультимедиа
5. Показать рабочий стол
6. Предыдущая композиция
7. Воспроизведение/пауза
8. Следующая композиция
9. Отключение звука
10. Уменьшение громкости
11. Увеличение громкости

### Клавиши FN

Для использования функций FN нажмите и удерживайте клавишу FN, а затем нажмите ту F-клавишу, которую хотите использовать.

12. Поиск
13. Блокировка компьютера
14. Мой компьютер
15. Перевод ПК в спящий режим
16. Контекстное меню
17. Scroll lock

## Приемник Logitech® Unifying

### **Подключите. Забудьте. Пользуйтесь.**

Новое изделие Logitech комплектуется приемником Logitech Unifying. Знаете ли вы, что к одному приемнику можно подключать несколько совместимых беспроводных устройств Logitech?

### **Вы готовы к использованию технологии Unifying?**

При наличии беспроводного устройства Logitech, совместимого со стандартом Unifying, его можно подключать одновременно с другими устройствами стандарта Unifying. О совместимости свидетельствует наличие оранжевой эмблемы Unifying на корпусе или упаковке приобретаемого устройства. Создавайте идеальные комбинации. Добавляйте. Заменяйте. Это легко. И при этом к одному USB-порту одновременно можно подключить до шести устройств.

### **Приступить к работе очень просто.**

Когда все готово к подключению устройств стандарта Unifying, выполните следующие действия.

- 1.** Убедитесь, что приемник Unifying подключен к порту.
- 2.** Если ПО Logitech® Unifying еще не было загружено, то загрузите его со страницы [www.logitech.com/unifying](http://www.logitech.com/unifying).
- 3.** Чтобы подключить новое беспроводное устройство к имеющемуся приемнику Unifying, запустите программу Unifying\* и следуйте инструкциям на экране.

**\* Воспользуйтесь пунктами меню Пуск/ Все программы/Logitech/Unifying/ Logitech Unifying Software.**

## Помощь в настройке

- Подключено ли питание мыши и клавиатуры?
- Подключен ли приемник Unifying к USB-порту компьютера? Попробуйте сменить USB-порт.
- Если приемник Unifying подключен к USB-концентратору, подключите его непосредственно к USB-порту компьютера.
- Снят ли защитный язычок с батареек мыши и клавиатуры? Проверьте правильность установки батарей в клавиатуре и мыши или замените батареи. В мыши используется одна щелочная батарейка AA, а в клавиатуре — две щелочные батарейки AAA.
- Удалите металлические предметы, которые находятся между мышью/клавиатурой и приемником Unifying.
- Попробуйте подключить приемник Unifying к ближайшему от мыши и клавиатуры USB-порту или воспользуйтесь USB-удлинителем, входящим в комплект продукта.
- Попробуйте заново подключить мышь/клавиатуру и приемник Unifying, используя программное обеспечение Logitech Unifying. (См. раздел «Приемник Unifying» данного руководства.)

---

### Каковы ваши впечатления?

Пожалуйста, уделите минуту, чтобы поделиться с нами своим мнением.  
Благодарим за приобретение нашего продукта!

**[www.logitech.com/ithink](http://www.logitech.com/ithink)**