

Quick Installation Guide

SAMSUNG

Designed by **Toshiba Samsung Storage Technology**
Code No.: BG68-01604A Rev.05

English

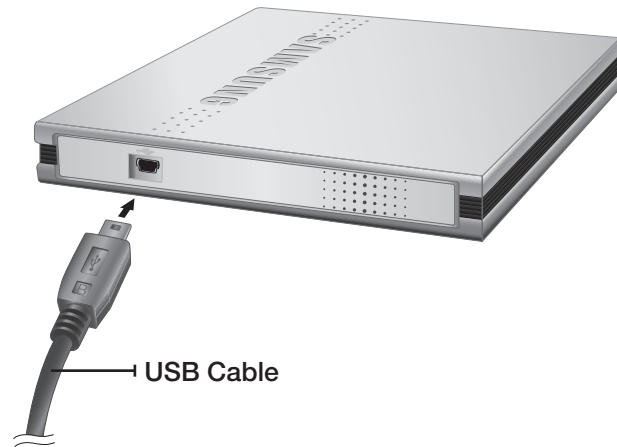


Please read the User Manual carefully before using this product, especially the safety and operating instructions. These can be found on the provided CD or by visiting the website mentioned below.
<http://www.samsung-odd.com> → Support → Download Center → Web User Manual

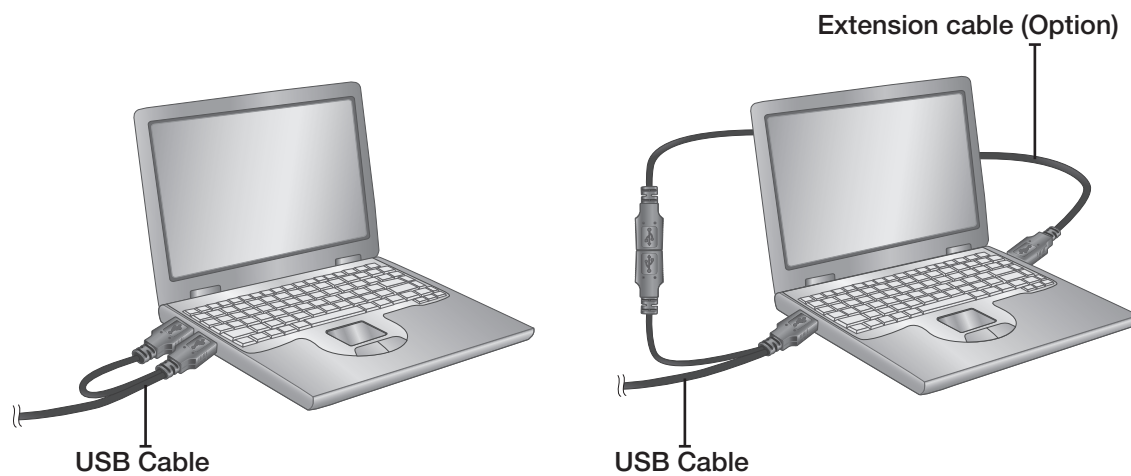
Next >

type A

1 Connecting the USB cable



2 Connecting the USB cable to your PC



type B

1 Connecting the USB



2 Connecting the USB cable to your PC



Français



Veillez lire attentivement le Manuel d'utilisation avant d'utiliser ce produit, notamment les instructions de sécurité et de fonctionnement contenues sur le CD fourni ou disponibles sur le site Web mentionné ci-dessous.
<http://www.samsung-odd.com> → Support → Download Center → User Manual

Deutsch



Lesen Sie vor der Inbetriebnahme dieses Produktes das Benutzerhandbuch durch. Bitte beachten Sie besonders die Sicherheits- und Bedienungsanweisungen. Sie finden diese auf der mitgelieferten CD oder zum Download auf der folgenden Webseite:
<http://www.samsung-odd.com> → Support → Download Center → User Manual

Español



Lea detenidamente el Manual del usuario antes de utilizar este producto, especialmente las instrucciones de seguridad y de funcionamiento, que se encuentran en el CD que se facilita o el sitio Web que se indica a continuación.
<http://www.samsung-odd.com> → SERVICIO → Centro de descargas → Manual de usuario

Português



Leia atentamente o Manual do Utilizador antes de utilizar este produto, em particular, as instruções de segurança e funcionamento. Estas informações estão disponíveis no CD fornecido ou no seguinte site da Web.
<http://www.samsung-odd.com> → Support → Download Center → User Manual

Italiano



Prima di utilizzare questo prodotto, leggere attentamente il manuale utente, in particolare le istruzioni di sicurezza e le istruzioni operative che si possono trovare sul CD fornito o sul sito Web.
<http://www.samsung-odd.com> → Support → Download Center → User Manual

Nederlands



Lees de gebruikershandleiding zorgvuldig door voordat u dit product gebruikt, met name de veiligheidsvoorschriften en bedieningsinstructies. Deze vindt u op de bijgeleverde cd of op de onderstaande website.
<http://www.samsung-odd.com> → Support → Download Center → User Manual

Norsk



Vennligst les brukerhåndboken nøye før du tar i bruk produktet, særlig sikkerhetsog bruksveiledning. Denne finner du på vedlagt CD, eller ved å besøke nettsiden nedenfor.
<http://www.samsung-odd.com> → Support → Download Center → User Manual

Dansk



Læs brugervejledningen grundigt før produktet tages i brug, især afsnittet om sikkerheds- og driftsinstruktioner. Disse kan findes på den medfølgende CD eller ved at besøge nedenstående website.
<http://www.samsung-odd.com> → Support → Download Center → User Manual

Svenska



Läs bruksanvisningen noggrant innan du använder produkten, speciellt säkerhets- och användarinstruktionerna. Dessa finns på den medföljande CD:n samt på den hemsida som anges nedan.
<http://www.samsung-odd.com> → Support → Download Center → User Manual

Suomi



Lue Käyttöopas huolellisesti läpi ennen tuotteen käyttämistä. Kiinnitä erityistä huomiota turvallisuutta ja käyttöä koskeviin ohjeisiin. Ne löytyvät tuotteen mukana toimitetulta CDlevyltä tai seuraavasta.
<http://www.samsung-odd.com> → Support → Download Center → User Manual

Русский



Перед использованием устройства внимательно прочтите Руководство пользователя, особенно инструкции по эксплуатации и технике безопасности. Они доступны на прилагаемом компакт-диске или на указанном ниже веб-узле.
<http://www.samsung-odd.com/rus> → Поддержка → Центр загрузки → Руководство пользователя

Polski



Przeczytaj uważnie Instrukcję obsługi przed rozpoczęciem używania tego produktu, zwracając szczególną uwagę na zalecenia dotyczące bezpieczeństwa i obsługi. Można je znaleźć na dostarczonej płycie CD lub odwiedzając witrynę podaną niżej.
<http://www.samsung-odd.com> → Support → Download Center → User Manual

Magyar



Olvassa el gondosan a Használati útmutatót a termék használatá előtt, különösen a biztonsági és használati utasításokat. Ezek a mellékelt CD-n találhatók, vagy az alábbi honlapon olvashatók.
<http://www.samsung-odd.com> → Support → Download Center → User Manual

Česky



Před použitím tohoto produktu si prosím pozorně přečtete Uživatelskou příručku, zejména pokyny týkající se bezpečnosti a provozu. Najdete je na dodaném CD nebo na webové stránce.
<http://www.samsung-odd.com> → Support → Download Center → User Manual

Български



Прочетете внимателно Ръководството за потребителя, преди да използвате този продукт, особено инструкциите за работа и безопасност. Те могат да се намерят в предоставения CD или на уеб сайта по-долу.
<http://www.samsung-odd.com> → Support → Download Center → User Manual

Eesti



Palun lugege enne toote kasutamist põhjalikult läbi kasutaja käsiraamat, pöörates erilist tähelepanu ohutus- ja kasutusjuhiste. Need leiab kaasasolevalt CDlt või allnimetatud veebisaidilt.
<http://www.samsung-odd.com> → Support → Download Center → User Manual

Latviski



Pirms šī produkta lietošanas, lūdzmu rūpīgi izlasiet Lietotāja rokasgrāmatu, it īpaši noteikumus par drošību un ekspluatāciju. Lietotāja rokasgrāmatu Jūs atradīsiet klāt pievienotajā CD vai apmeklējot zemāk norādīto tīmek a vietni.
<http://www.samsung-odd.com> → Support → Download Center → User Manual

Lietuvių



Prieš naudodami šį gaminį atidžiai perskaitykite naudotojo vadovą, ypač skyrius apie saugą ir naudojimo instrukcijas. Juos galite rasti pateiktame kompaktiniame diske arba apsilankę žemiau nurodytoje svetainėje.
<http://www.samsung-odd.com> → Support → Download Center → User Manual

Română



Citiți cu atenție manualul utilizatorului înainte de a utiliza acest produs. Acordați atenție în special instrucțiunilor operaționale și de siguranță. Acestea pot fi găsite pe CD-ul furnizat sau pe site-ul Web de mai jos.
<http://www.samsung-odd.com> → Support → Download Center → User Manual

Slovenčina



Pred použitím zariadenia si prečítajte príručku užívateľa, obzvlášť bezpečnostné a prevádzkové pokyny. Tieto môžete nájsť na poskytnutom CD alebo na nižšie uvedenej webovej stránke.
<http://www.samsung-odd.com> → Support → Download Center → User Manual

Slovensko



Pred uporabo tega izdelka pozorno preberite Uporabniški priročnik, predvsem navodila za varnost in delovanje. Najdete jih lahko na priloženem CD-ju ali na spodaj navedeni spletni strani.
<http://www.samsung-odd.com> → Support → Download Center → User Manual

Ελληνικά



Διαβάστε προσεκτικά το Εγχειρίδιο Χρήσης προτού χρησιμοποιήσετε το προϊόν και ειδικότερα τις οδηγίες για την ασφάλεια και το χειρισμό του. Αυτές μπορούν να βρεθούν στο CD που παρέχεται ή στην ακόλουθη τοποθεσία Web.
<http://www.samsung-odd.com> → Support → Download Center → User Manual

Türkçe



Bu ürünü kullanmadan önce, başta güvenlik ve kullanma talimatları olmak üzere, Kullanma Kılavuzunu dikkatlice okuyun. Bu kılavuz, ürünle birlikte Verilen CD' de veya aşağıdaki adresten edinilebilir:
<http://www.samsung-odd.com> → Support → Download Center → User Manual
"EEE Yönetmeliğine Uygundur"

繁體中文



在使用產品之前，請仔細閱讀用戶手冊，尤其是安全說明和使用說明。這些內容可以在隨附的 CD 中找到，也可以透過存取下面提到的網站找到。
<http://www.samsung-odd.com> → Support → Download Center → User Manual

简体中文



在使用产品之前，请仔细阅读用户手册，特别是安全说明和使用说明。这些内容可以在随附的 CD 中找到，也可以访问下面的网站获取。
<http://www.samsung-odd.com> → 客户支持 → 下载中心 → 用户手册

한국어



기타 주의사항 및 제품동작과 관련된 정보를 반드시 CD 내 사용자 매뉴얼 또는 아래 사이트에 접속 후 해당 모델의 사용자 매뉴얼을 확인 후 제품을 사용하여 주시기 바랍니다.
<http://www.samsung-odd.com> → 고객센터 → 다운로드센터 → 사용설명서

عربية

لرفق. أو من خلال زيارة موقع الويب الموضح أدناه يرجى قراءة دليل الاستعمال بعناية قبل استعمال هذا المنتج. خاصة ما يتعلق منها بالسلامة والتشغيل المتوفرة في القرص المضغوط