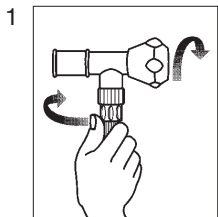
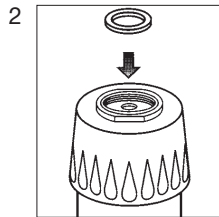


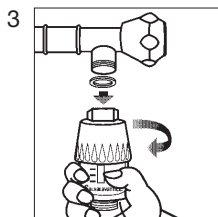
ИНСТРУКЦИИ ПО СБОРКЕ



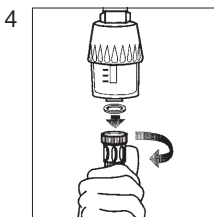
1) Перекройте кран подачи воды Вашей стиральной или посудомоечной машины, и удалите с крана заливной шланг.



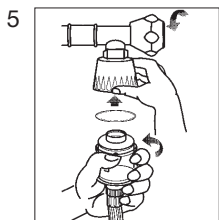
2) Разместите одну из двух прокладок 3/4 внутри углубления на крышке фильтра.



3) Прикрутите на кран мультифильтр, затянув его вручную.



4) Поместите другую прокладку 3/4 на место соединения заливного шланга. Накрутите заливной шланг на мультифильтр, используя, при необходимости, плоскогубцы.



ЗАМЕНИТЕ КАСЕТУ, КОГДА КРАСНЫЙ СИГНАЛ ДОСТИГНЕТ МИНИМАЛЬНОГО УРОВНЯ

5) Чтобы заменить кассету, перекройте кран подачи воды Вашей стиральной или посудомоечной машины. Открутите чашку фильтра и удалите использованную кассету. Вставьте новую кассету в чашку фильтра в соответствии со стрелкой на кассету. Снова установите уплотнительное кольцо на кассету. Накрутите чашку фильтра на крышку фильтра, и вручную затяните ее.

МЕРЫ ПРЕДОСТОРОЖНОСТИ

Не используйте инструменты для крепления чашки фильтра. Процедура выполняется только вручную.

Для чистки фильтра используйте влажную ткань или неабразивное моющее средство.

Используйте только специальные кассеты АКВАФИЛЬТР.

В случае перепада давления замените кассету мультифильтра.

В случае протечки воды проверьте, правильно ли установлены все прокладки и надежно ли закреплены фильтр и заливной шланг.

АКВАФИЛЬТР

ФИЛЬТР ДЛЯ СТИРАЛЬНЫХ МАШИН

ПОДХОДИТ ДЛЯ ПОСУДОМОЕЧНЫХ МАШИН

РУКОВОДСТВО ПО ИСПОЛЬЗОВАНИЮ И ОБСЛУЖИВАНИЮ

