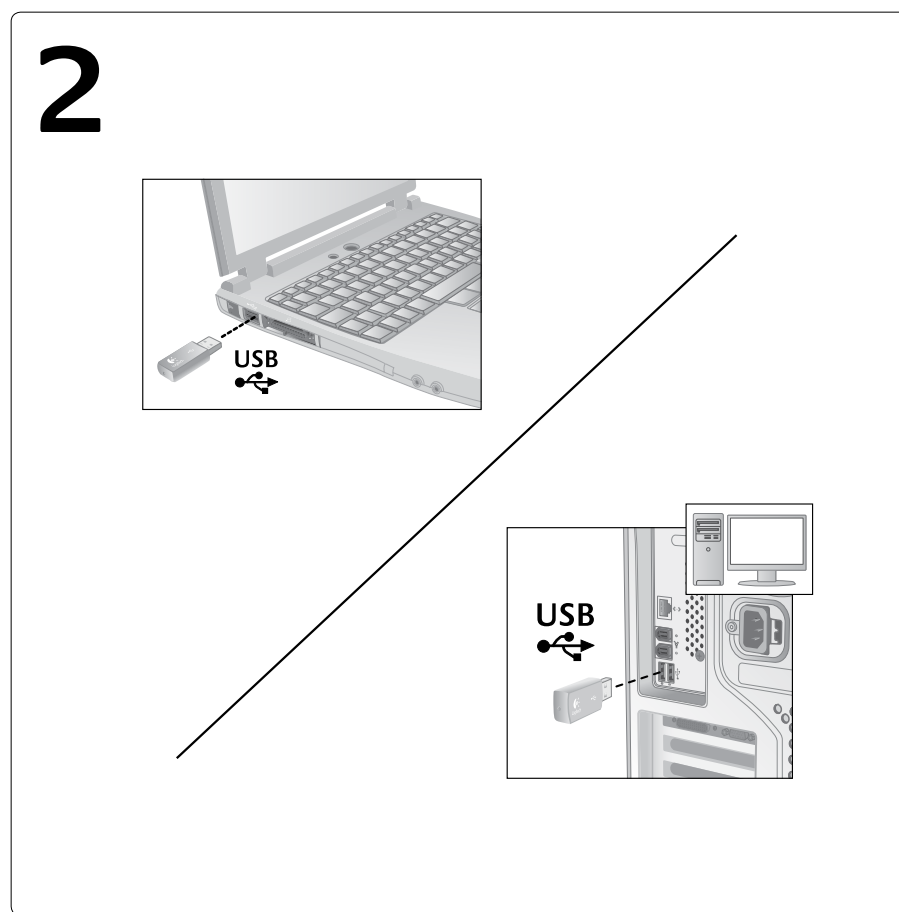
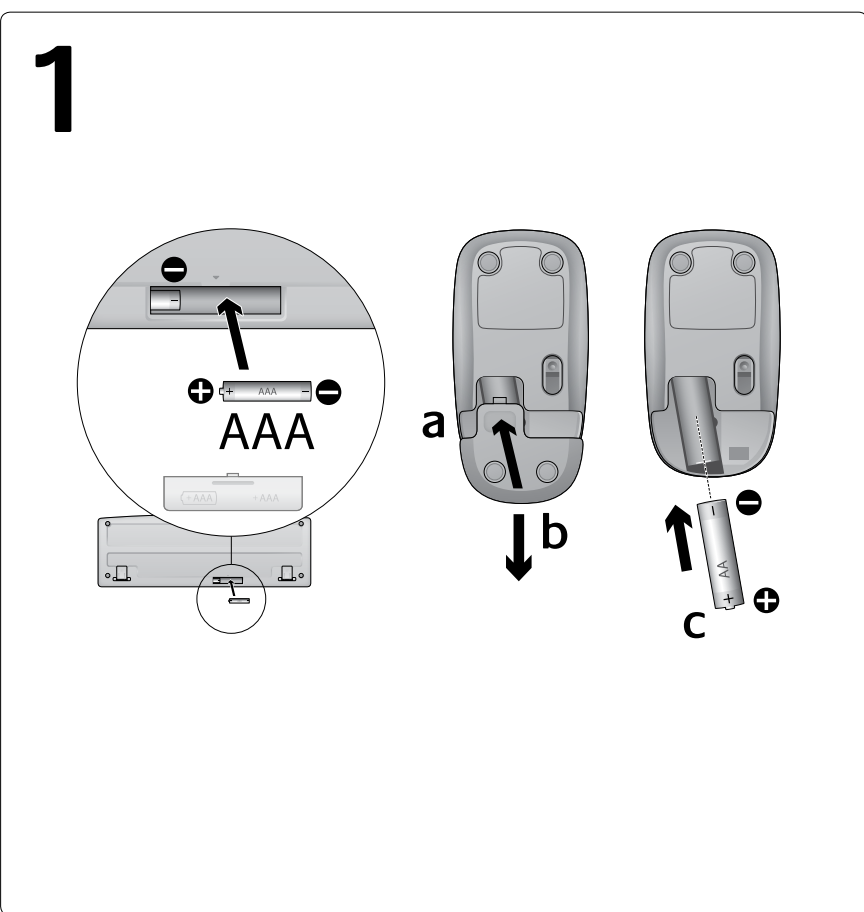


# Getting started with Logitech® Wireless Combo MK260



1	2	3	4	5	6	7	8
<b>English</b> <b>Features</b> <ol style="list-style-type: none"><li>1. Play/pause</li><li>2. Mute volume</li><li>3. Decrease volume</li><li>4. Increase volume</li><li>5. Navigate to Internet home</li><li>6. Launch email application</li><li>7. Place PC in standby mode</li><li>8. Launch calculator</li></ol>	<b>Magyar</b> <b>Jellemzők</b> <ol style="list-style-type: none"><li>1. Lejátszás/szünet</li><li>2. Némítás</li><li>3. Hangerő csökkentése</li><li>4. Hangerő növelése</li><li>5. Navigáció az internetes kezdőlapon</li><li>6. Levelezőprogram megnyitása</li><li>7. A számítógép készenléti állapotba helyezése</li><li>8. A számológép megnyitása</li></ol>	<b>Slovenščina</b> <b>Funkcije</b> <ol style="list-style-type: none"><li>1. Predvajanje/premor</li><li>2. Izklj. zvoka</li><li>3. Zmanjšanje glasnosti</li><li>4. Povečanje glasnosti</li><li>5. Kmarjenje do internetne domače strani</li><li>6. Zagon e-poštnega programa</li><li>7. Postavitve osebnega računalnika v stanje pripravljenosti</li><li>8. Zagon kalkulatorja</li></ol>					
<b>Deutsch</b> <b>Funktionen</b> <ol style="list-style-type: none"><li>1. Wiedergabe/Pause</li><li>2. Ton aus</li><li>3. Lautstärke verringern</li><li>4. Lautstärke erhöhen</li><li>5. Internet-Startseite aufrufen</li><li>6. E-Mail-Anwendung starten</li><li>7. PC in den Standby-Modus versetzen</li><li>8. Rechner starten</li></ol>	<b>Slovenčina</b> <b>Funkcie</b> <ol style="list-style-type: none"><li>1. Prehrávanie/pozastavenie</li><li>2. Stlmenie hlasitosti</li><li>3. Zníženie hlasitosti</li><li>4. Zvýšenie hlasitosti</li><li>5. Navigácia na domovskú internetovú stránku</li><li>6. Spustenie e-mailovej aplikácie</li><li>7. Prepnutie počítača do pohotovostného režimu</li><li>8. Spustenie kalkulačky</li></ol>	<b>Eesti</b> <b>Kirjeldus</b> <ol style="list-style-type: none"><li>1. Esita/paus</li><li>2. Heli vaigistamine</li><li>3. Helitugevuse vähenemine</li><li>4. Helitugevuse suurendamine</li><li>5. Interneti-brauseri avalehele liikumine</li><li>6. E-posti rakenduse käivitamine</li><li>7. Arvuti ooterežiimile viimine</li><li>8. Kalkulaatori käivitamine</li></ol>					
<b>Français</b> <b>Fonctions</b> <ol style="list-style-type: none"><li>1. Lecture / pause</li><li>2. Sourdine</li><li>3. Baisse du volume</li><li>4. Augmentation du volume</li><li>5. Page d'accueil Internet</li><li>6. Démarrage de l'application de messagerie électronique</li><li>7. Mise en veille de l'ordinateur</li><li>8. Lancement de la calculatrice</li></ol>	<b>Български</b> <b>Функции</b> <ol style="list-style-type: none"><li>1. Изпълнение/пауза</li><li>2. Заглушаване на силата на звука</li><li>3. Намаляване на силата на звука</li><li>4. Увеличаване на силата на звука</li><li>5. Придвижване в началната страница за Интернет</li><li>6. Стартиране на приложение за електронна поща</li><li>7. Поставяне на компютъра в режим на готовност</li><li>8. Стартиране на калкулатора</li></ol>	<b>Latviski</b> <b>Funkcijas</b> <ol style="list-style-type: none"><li>1. Atskaņošana/pauzēšana.</li><li>2. Izslēgt skaņu</li><li>3. Samazināt skaļumu</li><li>4. Palielināt skaļumu</li><li>5. Pāriet uz interneta sāklappu</li><li>6. Palaist e-pasta lietojumprogrammu</li><li>7. Iestatīt datoru gaidstāves režīmā</li><li>8. Palaist kalkulatoru</li></ol>					
<b>По-русски</b> <b>Описание</b> <ol style="list-style-type: none"><li>1. Воспроизведение/пауза</li><li>2. Отключить звук</li><li>3. Уменьшение громкости</li><li>4. Увеличение громкости</li><li>5. Перейти к домашней странице в Интернете</li><li>6. Запустить почтовую программу</li><li>7. Перевести ПК в ждущий режим</li><li>8. Запустить калькулятор</li></ol>	<b>Română</b> <b>Caracteristici</b> <ol style="list-style-type: none"><li>1. Redare/Pauză</li><li>2. Anulare volumul</li><li>3. Reducere volum</li><li>4. Mărire volum</li><li>5. Navigare la pagina de pornire Internet</li><li>6. Lansare aplicație de e-mail</li><li>7. Treceare computer în modul standby</li><li>8. Lansare calculator</li></ol>	<b>Lietuvių</b> <b>Funkcijos</b> <ol style="list-style-type: none"><li>1. Leisti / pristabdyti</li><li>2. Nutildyti</li><li>3. Sumažinti garsumą</li><li>4. Padidinti garsumą</li><li>5. Eiti į pagrindinį interneto puslapį</li><li>6. Paleisti el. pašto programą</li><li>7. Įjungti kompiuterio budėjimo režimą</li><li>8. Paleisti skaičiuotuvą</li></ol>					
<b>Po polsku</b> <b>Funkcje</b> <ol style="list-style-type: none"><li>1. Odtwórz/wstrzymaj</li><li>2. Wyciszenie dźwięku</li><li>3. Zmniejszenie głośności</li><li>4. Zwiększenie głośności</li><li>5. Przejdź do strony głównej w Internecie</li><li>6. Uruchomienie aplikacji poczty e-mail</li><li>7. Przełączenie komputera w stan wstrzymania</li><li>8. Uruchomienie kalkulatora</li></ol>	<b>Hrvatski</b> <b>Značajke</b> <ol style="list-style-type: none"><li>1. Reprodukcija/stanka</li><li>2. Isključivanje zvuka</li><li>3. Smanjivanje glasnoće</li><li>4. Pojačavanje glasnoće</li><li>5. Navigacija na internetsku početnu stranicu</li><li>6. Pokretanje aplikacije za e-poštu</li><li>7. Postavljanje računala u stanje čekanja</li><li>8. Pokretanje kalkulatora</li></ol>	<b>Italiano</b> <b>Caratteristiche</b> <ol style="list-style-type: none"><li>1. Riproduzione/Pausa</li><li>2. Disattivazione audio</li><li>3. Riduzione volume</li><li>4. Aumento volume</li><li>5. Accesso alla pagina iniziale di Internet</li><li>6. Avvio dell'applicazione di posta elettronica predefinita</li><li>7. Attivazione della modalità standby del PC</li><li>8. Avvio della Calcolatrice</li></ol>					
<b>Українська</b> <b>Функції</b> <ol style="list-style-type: none"><li>1. Відтворення/пауза</li><li>2. Вимкнути гучність</li><li>3. Зменшити рівень гучності</li><li>4. Збільшити рівень гучності</li><li>5. Перехід до домашньої веб-сторінки</li><li>6. Запустити програму для електронної пошти</li><li>7. Перевести ПК у режим очікування</li><li>8. Запустити калькулятор</li></ol>	<b>Srpski</b> <b>Funkcije</b> <ol style="list-style-type: none"><li>1. Reprodukuj/pauziraj</li><li>2. Privremeno isključi zvuk</li><li>3. Utišaj zvuk</li><li>4. Pojačaj zvuk</li><li>5. Dođi do Internet matične stranice</li><li>6. Pokreni aplikaciju e-pošte</li><li>7. Prebaci računar u režim pripravnosti</li><li>8. Pokreni kalkulator</li></ol>	<b>Česká verze</b> <b>Funkce</b> <ol style="list-style-type: none"><li>1. Přehrávání/pozastavení</li><li>2. Ztlumit hlasitost</li><li>3. Snížit hlasitost</li><li>4. Zvýšit hlasitost</li><li>5. Přejít na domovskou stránku v síti Internet</li><li>6. Spustit aplikaci pro práci s e-mailem</li><li>7. Přepnout počítač do pohotovostního režimu</li><li>8. Spustit kalkulačku</li></ol>					

**English**  
**Help with setup**

- Check the battery installation in the keyboard and mouse, or replace the batteries.
- Plug the receiver into a different USB port. Remove any metal object between the receiver and the keyboard/mouse that may interfere with reception.
- Try moving the keyboard/mouse closer to the receiver.
- If the receiver is plugged into a USB hub, try plugging it directly into your computer.
- Restart the computer.
- If these suggestions don't work, download the Reconnection Utility from [http://www.logitech.com/connect\\_utility](http://www.logitech.com/connect_utility).

**Deutsch**  
**Probleme bei der Einrichtung?**

- Prüfen Sie die Batterien der Tastatur und der Maus und tauschen Sie sie ggf. aus.
- Schließen Sie den Empfänger an einen anderen USB-Port an. Entfernen Sie Metallgegenstände zwischen Empfänger und Tastatur bzw. Maus, da diese den Empfang stören könnten.
- Verringern Sie den Abstand zwischen Tastatur bzw. Maus und Empfänger.
- Wenn der Empfänger an einem USB-Hub angeschlossen ist, stecken Sie ihn direkt in den Computer ein.
- Starten Sie den Computer neu.
- Wenn diese Vorschläge das Problem nicht lösen, laden Sie das Dienstprogramm zum Wiederherstellen der Verbindung von [http://www.logitech.com/connect\\_utility](http://www.logitech.com/connect_utility) herunter.

**Français**  
**Aide pour l'installation**

- Vérifiez la bonne installation des piles dans le clavier et la souris, ou remplacez-les.
- Branchez le récepteur sur un autre port USB. Retirez tout objet métallique situé entre le récepteur et l'ensemble clavier/souris et susceptible de causer des interférences à la réception du signal.
- Essayez de rapprocher l'ensemble clavier/souris du récepteur.
- Si le récepteur est branché dans un hub USB, branchez-le plutôt directement sur l'ordinateur.
- Redémarrez l'ordinateur.
- Si ces suggestions ne fonctionnent pas, téléchargez l'utilitaire de reconnexion à l'adresse [http://www.logitech.com/connect\\_utility](http://www.logitech.com/connect_utility).

**По-русски**  
**Помощь в настройке**

- Проверьте правильность установки батарей клавиатуры и мыши или замените батареи.
- Подключите приемник к другому USB-порту. Удалите все металлические объекты между приемником и клавиатурой с мышью, которые могут мешать приему сигнала.
- Попробуйте переместить клавиатуру или мышь ближе к приемнику.
- Если приемник подключен к USB-концентратору, подключите его непосредственно к компьютеру.
- Перезагрузите компьютер.
- Если в результате этих действий проблема не будет решена, загрузите служебную программу подключения Reconnection Utility с веб-страницы [http://www.logitech.com/connect\\_utility](http://www.logitech.com/connect_utility).

**Po polsku**  
**Pomoc dotycząca konfigurowania**

- Sprawdź, czy baterie są prawidłowo zainstalowane w klawiaturze i w myszy, albo wymień je na nowe.
- Podłącz odbiornik do innego portu USB. Usuń wszystkie metalowe obiekty znajdujące się między odbiornikiem a klawiaturą lub myszą, aby zapobiec powstawaniu zakłóceń.
- Spróbuj przysunąć klawiaturę lub mysz bliżej odbiornika.
- Jeśli odbiornik jest podłączony do koncentratora USB, spróbuj go podłączyć bezpośrednio do komputera.
- Ponownie uruchom komputer.
- Jeśli te wskazówki nie pomagają, pobierz narzędzie do przywracania połączeń ze strony [http://www.logitech.com/connect\\_utility](http://www.logitech.com/connect_utility).

**Українська**  
**Довідка з налаштування**

- Перевірте, чи правильно встановлено акумулятори клавіатури та миші, або замініть їх на нові в разі потреби.
- Підключіть USB-приймач до іншого USB-порту. Усуньте всі металічні предмети, які знаходяться між приймачем, клавіатурою та мишею, які можуть стримувати перешкоди прийому.
- Спробуйте перемістити клавіатуру чи мишу ближче до приймача.
- Якщо приймач під'єднано до концентратора USB, спробуйте під'єднати його безпосередньо до комп'ютера.
- Перезапустіть комп'ютер.
- Якщо ці поради не допомагають, завантажте службову програму "Відновлення підключення" із сайту [http://www.logitech.com/connect\\_utility](http://www.logitech.com/connect_utility).

**Magyar**  
**Segítség a beállításához**

- Ellenőrizze, hogy jól helyezte-e be az elemeket az egérbe és a billentyűzetbe, illetve cseréljen elemet.
- Próbálja másik USB-porthoz csatlakoztatni a vevőegységet. Távolítsa el a rádiójeleket esetleg zavaró fémtárgyakat a vevőegység és a billentyűzet/egér közül.
- Próbálja meg közelebb helyezni a billentyűzetet/egeret a vevőegységhez.
- Ha a vevőegység USB-elosztóhoz csatlakozik, próbálja meg közvetlenül a számítógéphez csatlakoztatni.
- Indítsa újra a számítógépet.
- Ha ezek a tippek nem segítenek, tölts le a Reconnection Utility segédprogramot a [http://www.logitech.com/connect\\_utility](http://www.logitech.com/connect_utility) címről.

**Slovenčina**  
**Pomoc pri inštalaciji**

- Skontrolujte ułożenie baterii w klawisznicy a myši, případne batérie vymeňte.
- Zapojte prijímač do iného portu USB. Odstráňte kovové objekty medzi prijímačom a kľávesnicou/myšou, ktoré môžu rušiť komunikáciu.
- Skúste premiestniť kľávesnicu/myš bližšie k prijímaču.
- Ak je prijímač zapojený do rozbočovača USB, skúste ho zapojiť priamo do počítača.
- Reštartujte počítač.
- Ak tieto tipy nefungujú, prevezmite pomôcku Reconnection Utility z lokality [http://www.logitech.com/connect\\_utility](http://www.logitech.com/connect_utility).

**Български**  
**Помощ за настройването**

- Проверете как са поставени батериите на клавиатурата и мишката или ги сменете.
- Включете приемника в друг USB порт. Премахнете всички метални предмети между приемника и клавиатурата/мишката, които може да пречат на приемането.
- Опитайте да преместите клавиатурата/мишката по-близо до приемника.
- Ако приемникът е включен в USB концентратор, опитайте да го включите директно към компютъра.
- Рестартирайте компютъра.
- Ако тези предположения не свършат работа, изтеглете помощната програма Reconnection Utility от [http://www.logitech.com/connect\\_utility](http://www.logitech.com/connect_utility).

**Română**  
**Ajutor pentru configurare**

- Verificați instalarea bateriilor în tastatură și în mouse sau înlocuiți bateriile.
- Conectați receptorul la un alt port USB. Îndepărtați toate obiectele metalice dintre receptor și tastatură/mouse care ar putea afecta recepția.
- Încercați să apropiați tastatura/mouse-ul de receptor.
- Dacă receptorul este conectat la un hub USB, încercați conectarea acestuia direct la computer.
- Reporniți computerul.
- Dacă aceste sugestii nu v-au fost de ajutor, descărcați Reconnection Utility (Utilitar de reconectare) de la adresa [http://www.logitech.com/connect\\_utility](http://www.logitech.com/connect_utility).

