



**SAMSUNG**

# M3 Station Series

РУКОВОДСТВО ПОЛЬЗОВАТЕЛЯ  
ВНЕШНИЙ ДИСКОВЫЙ НАКОПИТЕЛЬ

## M3 Station

- HX-D101UAB · HX-D201UAB
- HX-D101UAE · HX-D201UAE
- HX-D151UAB
- HX-D151UAE

## M3 Station 3.0

- HX-D101TAB · HX-D201TAB
- HX-D101TAE · HX-D201TAE
- HX-D151TAB
- HX-D151TAE



AB57

ПО 03.08.2012

№ РОСС КР.ДВ57.В0347

рок действия с 04.08.2009

# Краткое руководство

## Введение

В комплект поставки изделия входит краткое руководство по установке и руководство пользователя. Тщательное соблюдение инструкций и мер предосторожности, указанных в данном руководстве, сделает Вашу работу с портативным внешним дисковым M3 Station Series легкой и приятной.

## Руководство по быстрой установке

При покупке портативного внешнего дискового M3 Station Series в комплект входит руководство по установке. В руководстве по быстрой установке приведена информация о компонентах, которые входят в состав комплекта и простые инструкции по установке.

## Руководство пользователя




В руководстве пользователя содержится подробная информация об основных свойствах изделия и инструкции по использованию портативного внешнего дискового накопителя M3 Station Series.

## Как использовать данное руководство

Перед началом использования изделия внимательно прочитайте и тщательно ознакомьтесь с разделом . Несоблюдение указаний, которые содержатся в разделе «Меры предосторожности при обращении с изделием» может причинить Вам вред или повредить портативный внешний дисковый M3 Station Series.

- В случае возникновения проблем с изделием прежде всего обратитесь к разделу «Устранение неисправностей».

## Значения пиктограмм

Пиктограмма		Значение
	<b>Предупреждение</b>	Эту информацию следует полностью прочитать перед использованием любой функции.
	<b>Внимание</b>	Здесь содержится информация о функциях, которую нужно знать. Пользователь должен быть внимателен.
	<b>Примечание</b>	Здесь содержится полезная информация о функциях.



Загрузить программное обеспечение и руководство пользователя Вы сможете на интернет-сайте дисковых накопителей компании Samsung ([www.samsunghdd.com](http://www.samsunghdd.com)). Содержание данного руководства пользователя может быть изменено без предварительного извещения пользователя в целях улучшения качества изделий.

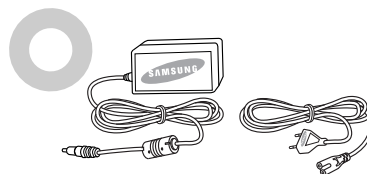
# Меры предосторожности при обращении с изделием

Данная информация приведена для обеспечения безопасности пользователя и предотвращения нанесения ущерба собственности пользователя.

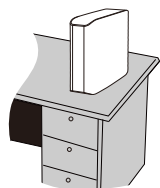
Внимательно прочтите предоставленную информацию и используйте изделие надлежащим образом.

## Используйте соответствующий сетевой адаптер

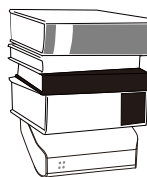
Используйте только сетевой адаптер, входящий в комплект поставки изделия или одобренный компанией Samsung Electronics.



## Указания по установке

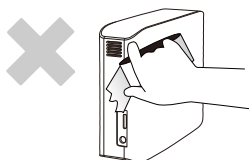


Пользуйтесь изделием только когда оно установлено на ровной поверхности.



Не садитесь на изделие и не ставьте на него тяжелые предметы.

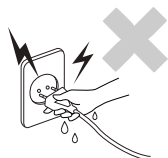
Это может привести к повреждению корпуса изделия или разъема и стать причиной поломки изделия.



Не закрывайте вентиляционные отверстия в днище или по бокам внешнего накопителя.

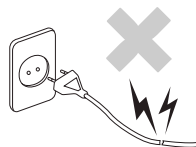
Если вентиляционные отверстия закрыты, существует опасность повреждения внешнего накопителя или перегрева изделия.

## Информация о питании



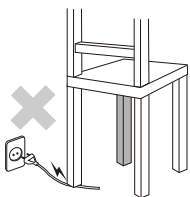
Не прикасайтесь к вилке сетевого шнура или к сетевому шнуру руками.

Существует опасность поражения электрическим током.



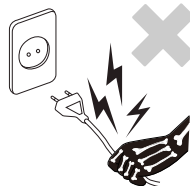
Не пользуйтесь поврежденной вилкой сетевого шнура, поврежденным сетевым шнуром или штепсельной розеткой.

Существует опасность поражения электрическим током или возгорания.



Не перегибайте сетевой шнур и не ставьте на него тяжелые предметы.

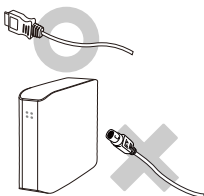
Если сетевой шнур поврежден, это может привести к поражению электрическим током или возгоранию и повышает вероятность отказа.



Не извлекайте вилку сетевого шнура, вытягивая ее только за шнур.

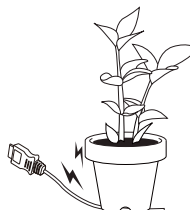
Если сетевой шнур поврежден, это может привести к поражению электрическим током.

## Использования кабеля передачи данных



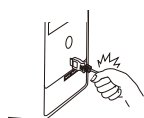
Стандартный кабель передачи данных.

Это может повысить вероятность отказа и привести к неправильному функционированию изделия.



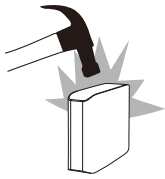
Не перегибайте кабель передачи данных и не ставьте на него тяжелые предметы.

Если кабель передачи данных поврежден, это может привести к неисправности изделия.



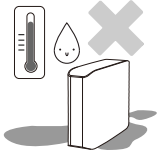
Не извлекайте разъем кабеля передачи данных, резко потянув за шнур.

Это может повредить разъем изделия и привести к проблемам в его работе.



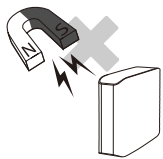
## Удар

Внешний накопитель часто переносят и вы легко можете уронить его. Старайтесь не ронять и не ударять изделие во время переноски изделия. При ударе по внешнему накопителю на диске могут образоваться поврежденные секторы. Поврежденные секторы могут стать причиной различных ошибок и потенциально ошибок чтения/записи.



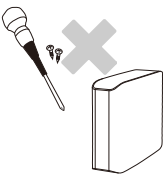
## Влажность

Если вы пользуетесь изделием в местах, подверженных воздействию влаги, то это создает опасность поражения электрическим током. В дополнение, продолжительное воздействие влаги может привести к коррозии различных деталей и компонентов.



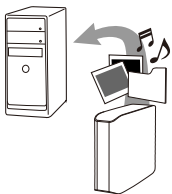
## Магниты

Магнитные предметы могут привести к различным повреждениям жесткого диска, включая повреждение данных. Держите магниты и магнитные предметы вдали от внешнего накопителя.



## Разборка и удаление ярлыка

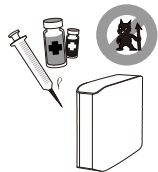
Для проведения ремонта обратитесь в назначенный центр по обслуживанию заказчиков (samsung). При проведении разборки, ремонта или модификации изделия, лицом, не имеющим полномочий, а также несанкционированном удалении ярлыка гарантийные обязательства аннулируются.



## Всегда проводите резервное копирование важных данных

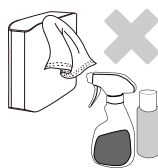
Изготовитель внешнего накопителя не гарантирует сохранность данных на внешнем накопителе и не несет ответственность за какой-либо моральный или материальный ущерб, возникший в процессе восстановления данных.

- Резервное копирование: хранение оригинала и копии на двух или более отдельных и доступных носителях.



## Периодическая проверка на вирусы

Как можно чаще сканируйте устройство на наличие вирусов и защищайте внешний накопитель от заражения вирусами.



## Чистка изделия

Не пользуйтесь чистящими жидкостями и подобными химикатами. Не распыляйте чистящее средство непосредственно на изделие. Это может привести к обесцвечиванию и деформации изделия.



## Порядок хранения

Держите устройство и принадлежности в месте, недоступном для детей. Это может привести к травме или иным проблемам.

## Безопасное извлечение устройства

Перед отключением жесткого диска, кабеля USB или сетевого шнура всегда используйте функцию безопасного извлечения устройства.

**1MB (мегабайт)=1,000,000 байт, 1GB (гигабайт)=1,000,000,000 байт**  
**1TB=1,000,000,000,000 байт**

Емкость хранилища может различаться в зависимости от метода форматирования накопителя, расположения разделов и типа, используемой операционной системы.

# Содержание

Краткое руководство	2	Введение
	2	Руководство по быстрой установке
	2	Руководство пользователя
	2	Как использовать данное руководство
	2	Значения пиктограмм
Меры предосторожности при обращении с изделием	3	Используйте соответствующий сетевой адаптер
	3	Указания по установке
	3	Информация о питании
	3	Использования кабеля передачи данных
	4	Удар
	4	Влажность
	4	Магниты
	4	Разборка и удаление ярлыка
	4	Всегда проводите резервное копирование важных данных
	4	Периодическая проверка на вирусы
	4	Чистка изделия
	4	Порядок хранения
	4	Безопасное извлечение устройства
Технические характеристики	6	Системные требования
	7	Комплект поставки
	7	Общие сведения
Подключение портативного дискового M3 Station Series	8	Установка
	9	Для операционной системы Windows
	10	Для операционных систем, используемых на компьютерах Macintosh
Работа с портативным дисковым M3 Station Series	11	Копирование / перемещение файлов
	11	Использование съемного диска
Безопасное извлечение портативного дискового M3 Station Series	13	Для операционной системы Windows
	14	Для операционных систем, используемых на компьютерах Macintosh
Устранение неисправностей	15	Часто задаваемые вопросы
Приложение	16	Разбивка жесткого диска и изменение типа файловой системы
	16	Процедура реформатирования в FAT32
	16	Процедура реформатирования в NTFS
	16	Форматирование в Macintosh
	17	Соответствие стандартам
	17	FCC
	18	Информация о гарантии

# Введение

Портативный внешний дисковый M3 Station Series является внешним накопительным устройством с высокой производительностью с поддержкой интерфейса USB \*. В отличие от стандартных дисковых накопителей, использование портативного внешнего дискового M3 Station Series дает вам возможность мгновенно увеличить объем памяти вашей системы без необходимости разборки компьютера.

Другими словами, для легкости использования портативный внешний дисковый M3 Station Series поставляется уже разбитым на логические разделы и отформатированным, и для того, чтобы получить доступ к диску, вам достаточно просто подсоединить его к компьютеру через порт USB. Перезагрузка системы и другие обременительные действия не требуются.

## Технические характеристики

Категория	M3 Station Series USB 2.0	M3 Station Series USB 3.0
Интерфейс	USB 2.0	USB 3.0
Пропускная способность интерфейса:	480 Mbps Max.	5 Gbps Max.
Питание:	DC +12V, 2.0A	
Поддержка операционной системы	Windows XP / Vista / 7	
	Mac OS X 10.4.8 и более поздние версии	
Емкость дискового накопителя	1TB , 1.5TB , 2TB	
Размеры (Ширина x высота x глубина)	47mm X 130mm X 180.6mm	
Цвет	Бежевый / Темно-Коричневый	
Тип системы	NTFS	

## Системные требования

- ПК : Windows XP / Vista / 7
- Macintosh : Mac OS X 10.4.8 и более поздние версии
- Для лучшей производительности и повышения надежности используйте самую последнюю версию операционной системы.

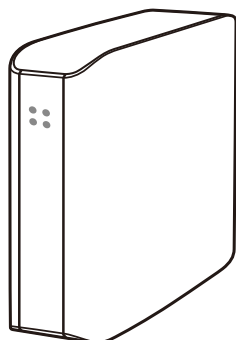
\* M3 Station : USB 2.0  
M3 Station 3.0 : USB 3.0

## Комплект поставки



USB-образный кабель

Адаптер к источнику питания



Samsung M3 Station Series External Hard Drive



Руководство по установке

※ При покупке внешнего жесткого диска M3 Station Series убедитесь в наличии всех компонентов в упаковке продукта.

## Общие сведения

На тыльной стороне устройства M3 Station Series имеются порты, включая порт USB, для подключения различных проводов.



USB 3.0

Питание



### ■ Режим работы индикатора

- 1) Дежурный режим : индикатор горит постоянно
- 2) Процесс считывания/записи информации : Индикатор мигает

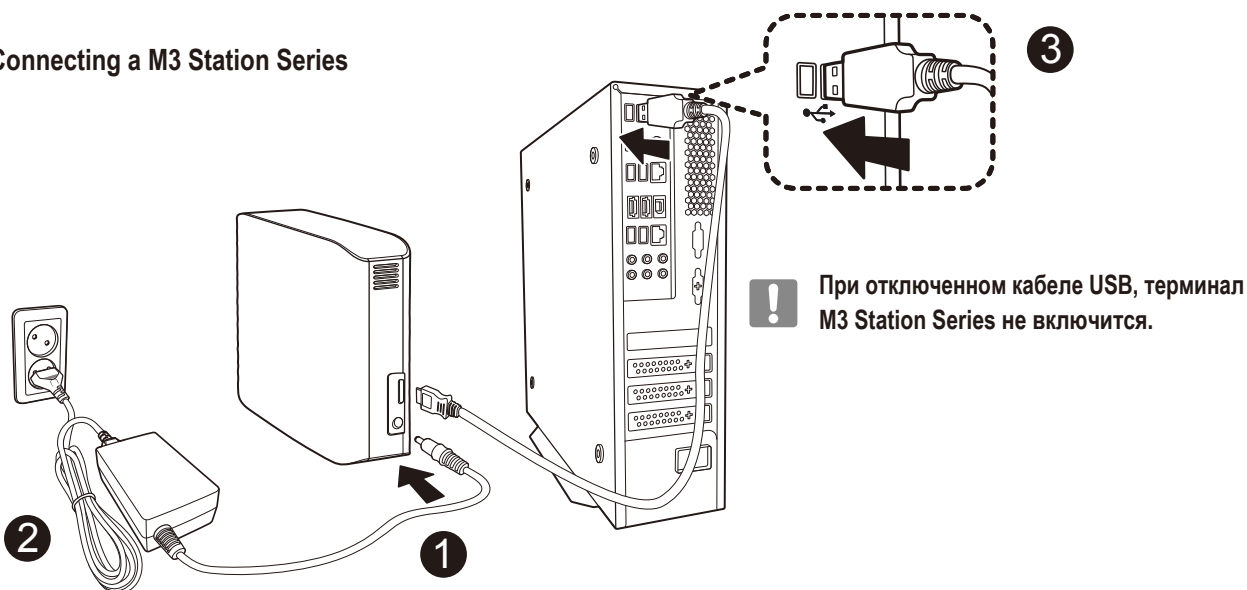
# Подключение портативного дискового M3 Station Series

## Установка

Убедитесь в том, что ваш компьютер соответствует минимальным системным требованиям, как указано в разделе #Системные требования.

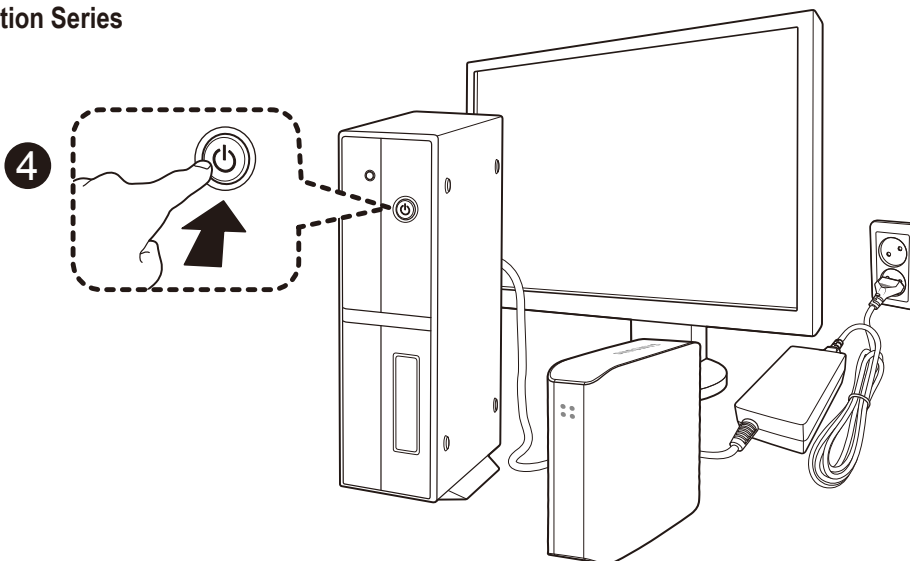
Подключайте кабель передачи данных своего компьютера / портативного компьютера так, как показано на рисунке ниже.

### ● Connecting a M3 Station Series



■ Подключитесь через адаптер к источнику питания и вставьте кабель USB в соответствующий порт на вашем настольном компьютере или на ноутбуке.

### ● Power on a M3 Station Series



■ Подайте питание на ваше устройство, пользуясь кононабирателем питания. Теперь вы можете получать удовольствие, пользуясь вашим устройством.

> Для использования модели M3 Station 3.0 на максимальной скорости необходим ПК или устройство, поддерживающие USB 3.0



## Для операционной системы Windows

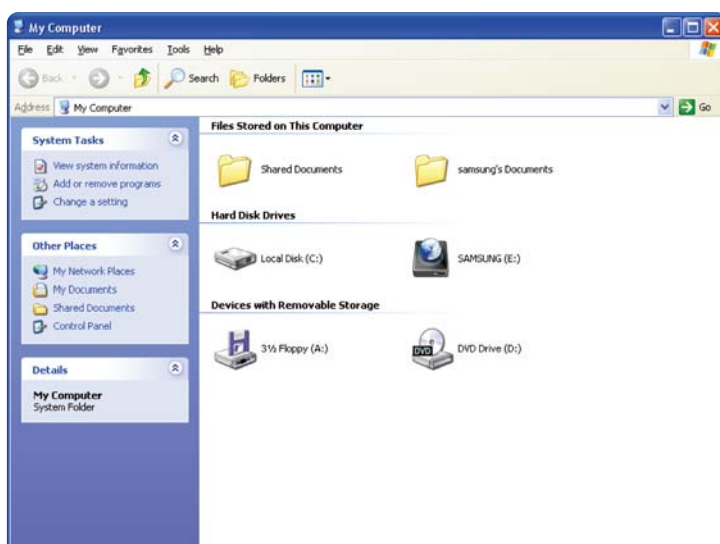
При подключении внешнего накопителя на жестком диске M3 Station Series к компьютеру в системной области появляется значок устройства в правом нижнем углу экрана.

- Область уведомлений панели задач указывает на обнаружение внешнего устройства



Операционная система распознает и отобразит диск “Samsung” под папкой «Мой Компьютер».

- В Проводнике Windows Вы увидите новый диск Samsung



Теперь портативный внешний дисковый Samsung M3 Station Series готов к использованию.

## Для операционных систем, используемых на компьютерах Macintosh

После подключения портативного внешнего дискового M3 Station Series к компьютеру операционная система автоматически распознает новое устройство SAMSUNG.

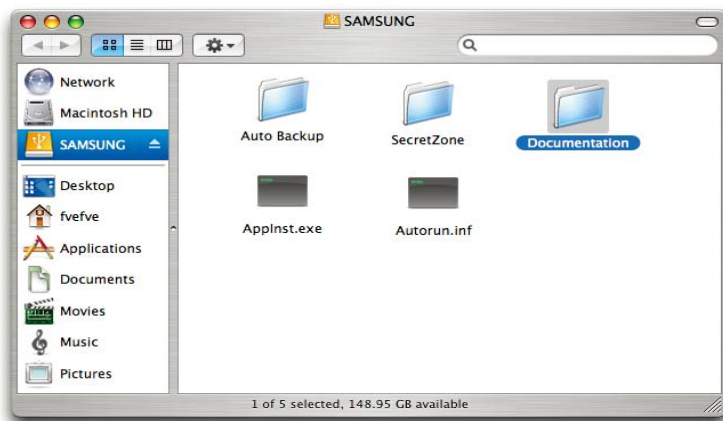
- Иконка подключения внешнего дискового накопителя для Macintosh

 **Finder** File Edit View



После того, как Вы щелкнете мышью на иконке SAMSUNG, откроется следующая папка:

- Папки в Macintosh



Теперь портативный внешний дисковый Samsung M3 Station Series готов к использованию.



Компания Samsung предоставляет драйвер Samsung NTFS 3G driver, который можно использовать для записи данных на отформатированный с файловой системой NTFS Внешний жесткий диск в операционной системе Mac. Драйвер Samsung NTFS 3G driver можно загрузить с веб-сайта Samsung. (<http://www.samsunghdd.com> → Support → Download → External HDD)

# Работа с портативным дисковым M3 Station Series

## Копирование/перемещение файлов

Теперь после завершения успешной установки нового портативного внешнего дискового M3 Station Series Вы можете копировать или перемещать отдельные файлы или полное содержимое папок с нового диска M3 Station Series на ваш компьютер и обратно.



**Необходимо понимать разницу между копированием и перемещением.**

**Копирование:** значит создать дубликаты папки или файла, в результате чего у вас имеются две копии.

**Перемещение:** значит взять папку или файл из одного каталога и поместить их в другой каталог.

ПРИ ПЕРЕМЕЩЕНИИ ПАПКИ ИЛИ ФАЙЛА РЕЗЕРВНАЯ КОПИЯ НЕ СОХРАНЯЕТСЯ.

Копирование и вставка файлов с компьютера на портативный внешний дисковый M3 Station Series (Использование съемного диска)

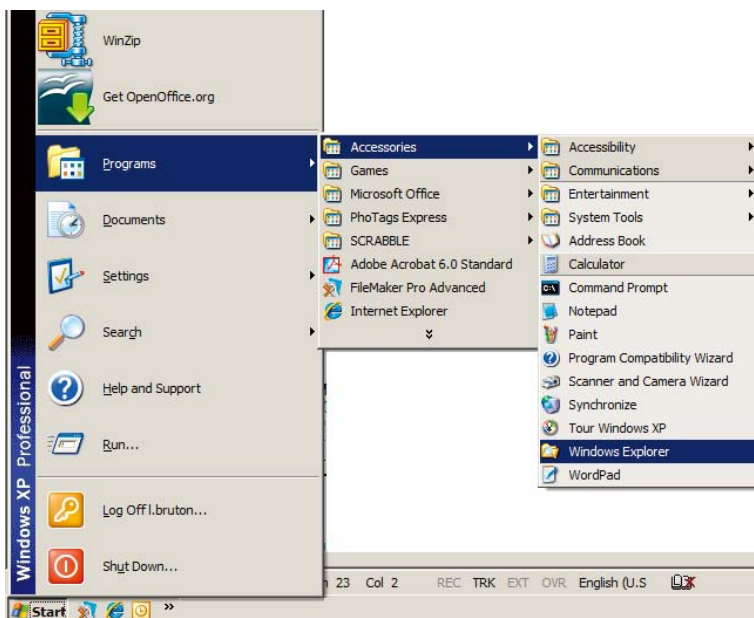
## Использование съемного диска

В рамках данного руководства пользователя мы создадим копию папки Temp на диске С на вашем компьютере и скопируем ее на портативный внешний дисковый M3 Station Series.

На рабочем столе Windows щелкните:

Пуск → Программы → Стандартные → Проводник Windows

### ● Путь к Проводнику Windows



В Проводнике Windows появятся буквенные обозначения дисковых накопителей: А, С, диск С является локальным жестким диском. Вероятнее всего дисковый M3 Station Series будет обозначен символом Е, однако, он может быть обозначен и любым другим символом дискового накопителя.

В рамках данного руководства, предположим, что дисковый M3 Station Series обозначен буквой Е.

Также, для того, чтобы научиться копировать папки и файлы, мы скопируем папку Temp на дисковый M3 Station Series.

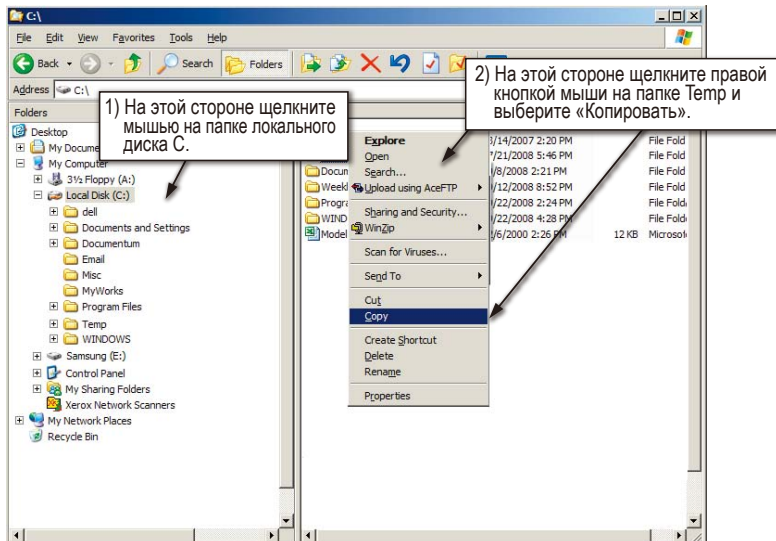
В окне Проводника Windows:

Щелкните мышью на иконке локального диска C

На правой панели окна:

Щелкните правой кнопкой мыши на иконке папки Temp → Щелкните на кнопке «Копировать»

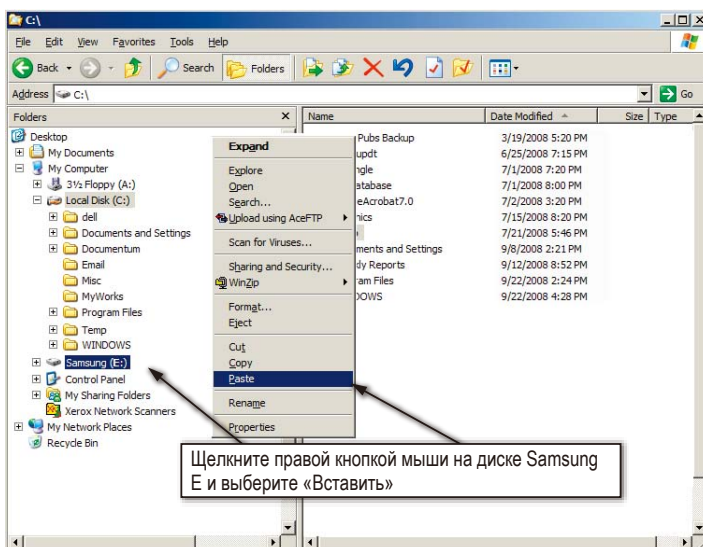
- После клика правой кнопкой мыши на файле или папке вы увидите раскрывающееся меню.



Теперь скопируем папку Temp с локального диска C на диск E Samsung. На левой панели окна в Проводнике Windows:

Щелкните правой кнопкой мыши на иконке Samsung E → Щелкните на кнопке «Вставить»

- Еще раз щелкнув правой кнопкой мыши, вы сможете вставить содержимое папки Temp на дисковый M3 Station Series.



**!** Не отсоединяйте Data кабель портативного внешнего дискового M3 Station Series от компьютера во время перемещения файлов. Вмешательство в процесс перемещения файлов может привести к повреждению данных и/или повредить портативный внешний дисковый M3 Station Series.

# Безопасное извлечение портативного дискового M3 Station Series

## Для операционной системы Windows

Щелкните правой кнопкой мыши по значку устройства в системной области в правом нижнем углу экрана.

- Панель задач расположена в нижнем правом углу экрана.



Щелкните мышью на пиктограмме «Безопасное извлечение устройства»

- Всплывающая подсказка окна «Безопасного извлечения устройства» покажет список всех устройств, подключенных к вашему компьютеру.



Щелкните на надписи «USB Устройство Samsung M3 Station Series»

- Данное меню подсказки покажет список всех запоминающих устройств, таких как локальный жесткий диск и ваш дисковый M3 Station Series.



После появления уведомления о безопасном извлечении устройства вы можете извлечь устройство из системы.

## Для операционных систем, используемых на компьютерах Macintosh

Щелкните мышью на иконке внешнего дискового накопителя и выберите опцию «Извлечь «SAMSUNG»»

- Для операционных систем, используемых на компьютерах Macintosh, щелкните мышью на иконке USB устройства и выберите опцию Извлечь “SAMSUNG”.



Данная процедура завершит процесс безопасного извлечения устройства. Теперь вы можете отсоединить диск от компьютера.

- ⚠ Не отсоединяйте Data кабель портативного внешнего дискового M3 Station Series от компьютера во время перемещения файлов. Вмешательство в процесс перемещения файлов может привести к повреждению данных и/или повредить портативный внешний дисковый M3 Station Series.

# Устранение неисправностей

- Проверьте соединение кабеля Data.
- Проверьте, горит ли индикатор на дисковом накопителе.
- Проверьте источник питания портативного внешнего дискового M3 Station Series.
  - Жужжание и гудение указывает на недостаточную мощность питания.
- Если диск не распознается системой, попробуйте подсоединить его в другой порт USB.

## Часто задаваемые вопросы

### **V1. Процесс перемещения файлов занимает слишком много времени.**

#### **O1. - USB 2.0**

Медленная скорость перемещения файлов наблюдается в случае, если ваш компьютер не поддерживает USB 2.0, либо если вы не подключили портативный внешний дисковый M3 Station Series к порту USB 2.0.

Попробуйте подключить портативный внешний дисковый M3 Station Series в другой порт, либо, если ваш компьютер не поддерживает USB 2.0, приобретите отдельный контроллер USB 2.0.

#### **- USB 3.0**

Чтобы использовать модель M3 Station 3.0 на максимальной скорости, Вам необходимы ПК или хост-карта, которая поддерживает интерфейс USB 3.0 и кабель USB 3.0.

### **V2. Фактический объем памяти портативного внешнего дискового M3 Station Series не совпадает с объемом памяти, указанным на упаковке в технических характеристиках.**

**O2.** Тип файловой системы, используемой данным диском, особенности разбивки жесткого диска, тип операционной системы и другие факторы могут влиять на фактический объем памяти, отображаемой вашим компьютером. (1MB (мегабайт)=1,000,000 байт, 1GB (гигабайт)=1,000,000,000 байт 1TB=1,000,000,000,000 байт).

### **V3. Я подсоединил портативный внешний дисковый M3 Station Series и компьютер распознал его, но сам диск не показывается в Проводнике Windows.**

**O3.** Портативный внешний дисковый M3 Station Series по умолчанию отформатирован в файловой системе NTFS и будет работать нормально, когда вы подсоедините его к компьютеру. Однако, если раздел был удален или файловая система изменилась на тип, который не распознается ОС Windows, диск не появится в Проводнике Windows. Попробуйте отформатировать диск в файловую систему FAT32 или NTFS. (Предостережение: Процесс форматирования удалит все данные, хранящиеся на вашем диске.)

### **V4. Я использую ОС Windows XP и не могу отформатировать диск в файловую систему FAT32.**

**O4.** Операционные системы Windows следующие за ОС Windows NT, имеют ограничение на объем файловой системы FAT32 до 32Гб. Тем не менее, если вы хотите отформатировать портативный внешний дисковый M3 Station Series в файловую систему FAT32, то вам нужно будет загрузить утилиту для форматирования диска с нашего интернет сайта. (Предостережение: Процесс форматирования удалит все данные, хранящиеся на вашем диске. Рекомендуется осуществить резервное копирование данных перед началом процесса.)

### **V5. Мой компьютер загружается некорректно.**


**O5.** Если вы загружаете вашу систему с портативным внешним дисковым накопителем M3 Station Series, подключенным к компьютеру, то существует возможность, что BIOS пытается загрузить систему с внешнего дискового накопителя. Измените порядок загружаемых устройств в настройках BIOS, либо отсоедините внешний дисковый накопитель от системы и затем попробуйте загрузиться снова.

### **V6. Я использую компьютер Mac и не могу копировать файлы.**

**O6.** Если диск отформатирован с файловой системой NTFS, то на системах с операционной системой Mac данные можно только считывать. Для использования диска в системах с Mac OS X используйте драйвер Samsung NTFS 3G Driver или повторно отформатируйте диск Samsung NTFS 3G driver : см. стр. 10  
Повторное форматирование : см. стр. 16



# Приложение

 **ВНИМАНИЕ** – РАЗБИВКА НА РАЗДЕЛЫ И ФОРМАТИРОВАНИЕ ВАШЕГО ДИСКОВОГО НАКОПИТЕЛЯ ПРИВЕДЕТ К БЕЗВОЗВРАТНОМУ УДАЛЕНИЮ ВСЕХ ФАЙЛОВ С ДИСКА. ПРОИЗВЕДИТЕ РЕЗЕРВНОЕ КОПИРОВАНИЕ ВАШИХ ФАЙЛОВ, А ТАКЖЕ ПРОВЕРЬТЕ ИХ ЦЕЛОСТНОСТЬ И СЧИТЫВАЕМОСТЬ ПЕРЕД ТЕМ, КАК СОВЕРШИТЬ ДАННУЮ ПРОЦЕДУРУ.

## Разбивка жесткого диска и изменение типа файловой системы

Существует возможность разбивки портативного внешнего дискового M3 Station Series и изменения типа файловой системы.

- Reformat to FAT32
- Reformat to NTFS
- Reformat in Macintosh

## Процедура переформатирования в FAT32

Используйте программу «Samsung Format Utility» для форматирования портативного внешнего дискового M3 Station Series в файловую систему FAT32.

(Программа «Samsung Format Utility» - это приложение ОС Windows, доступное для скачивания в режиме он-лайн со страницы Поддержки пользователей компании Samsung.)

## Процедура переформатирования в NTFS

Далее описывается процедура форматирования в файловую систему NTFS в ОС Windows XP:

- Подсоедините портативный внешний дисковый M3 Station Series к компьютеру.
- Щелкните на кнопке «Пуск» в нижнем левом углу вашего экрана.
- Нажмите правую кнопку мыши на значке «Мой компьютер» и затем выберите опцию «Управление».
- В средствах «Управление компьютером», выберите пункт «Управление диском.»
- Нажмите правую кнопку мыши на диске, который вы хотите отформатировать и затем выберите пункт меню «Удалить раздел».
- После того как раздел был удален, нажмите правую кнопку мыши на диске, который вы хотите отформатировать и затем выберите пункт меню «Создать новый раздел».
- В мастере создания раздела выберите пункт «Основной раздел» и введите желаемый размер раздела.
- В меню «Файловая система» выберите «NTFS» и затем форматируйте диск.

## Форматирование в Macintosh

Далее описывается процедура форматирования диска в ОС Mac OS X:

- Запустите утилиту Mac OS X «Дисковая утилита».
- Откройте папку с системным диском с рабочего стола. Откройте папку «Приложения», а затем папку «Утилиты».
- Выберите файл «Дисковые утилиты».
- Выберите диск, который вы хотите переформатировать.
- Выберите меню «Удалить».
- Выберите «Расширенное меню Mac OS» в меню «Формат раздела» и нажмите кнопку «Удалить».
- После завершения процедуры форматирования диск появится на вашем рабочем столе.



## Соответствие стандартам

**CE** (Европейский союз/сообщество)

**VCCI** (Японский добровольный контрольный совет по помехам)

**FCC** (Федеральная комиссия связи)

**C-TICK**

**KCC** (Korea Communications Commission)

**BSMI** (Бюро стандартизации, метрологии и экспертизы)

**cUL** (C- Underwriter's Laboratories, Inc)

**TUV** (Немецкая служба технического контроля и надзора)

**CB**

**GOST-R**



AB57



Изделия, содержащие данную маркировку, нельзя выбрасывать вместе с пищевыми отходами. Данное изделие нужно выбрасывать отдельно от других видов отходов в целях защиты окружающей среды и содействия повторному использованию ресурсов. Потребители могут связаться с распространителем, либо с местными государственными учреждениями для получения информации о средствах и методах утилизации в регионе. Для юридических лиц, свяжитесь с поставщиком и проверьте условия и сроки в договоре на покупку товара. Запрещено выбрасывать изделие вместе с химическими отходами.

# Информация о гарантии

Нижеследующая ограниченная гарантия применяется для внешнего жесткого диска компании Самсунг, однако не заменяет собой региональные и государственные законы и положения.

## Ограниченная Гарантия

Компания Самсунг осуществляет следующие ограниченные гарантии во время гарантийного срока: (а) Изделия будут правильно функционировать при нормальной эксплуатации; (б) Изделия будут без дефектов в материалах или вследствие некачественной работы; (в) Изделия будут соответствовать опубликованным спецификациям и (г) Изделия будут соответствовать любым дополнительным спецификациям согласованные сторонами в письменной форме .

Гарантии компании Самсунг не предусматривают проблемы, которые вызваны (а) коммерческим использованием; несчастным случаем; эксплуатацией с нарушением правил и норм; небрежным обращением; сильным ударом; электростатическим разрядом; высокой температурой или влажностью несоответствующим спецификации продукта; неправильной установкой, эксплуатацией; уходом или модификацией; или (б) любым неправильным использованием превышающими инструкциям в руководстве пользователя; или (в) потерей паролей; или (г) неисправностями вызванными другим оборудованием.

Наши ограниченные гарантии недействительны, если товар возвращен с удаленной, поврежденной, или с испорченной наклейкой или с какими-нибудь изменениями (включая удаление какой-нибудь детали или внешней крышки). Наши гарантии не возмещают потерю данных поэтому сделайте резервную копию данных содержащиеся на вашем жестком диске на отдельный носитель данных. Кроме того, косвенные и непредвиденные убытки; затраты, связанные с восстановлением данных, удалением и установкой, гарантиями не обеспечиваются.

## Гарантийный срок

Гарантийный срок на изделие составляет один год с даты покупки изделия в компании Самсунг или у авторизованного торгового посредника компании Самсунг. По истечении гарантийного срока предоставляется льготное сервисное обслуживание на следующих условиях:

1-ый год льготного сервисного обслуживания – скидка на ремонт и/или замену составляет 75%;  
2-ой год льготного сервисного обслуживания – скидка на ремонт и/или замену составляет 50%.

## Служба работы с покупателями

Для того чтобы потребовать гарантийное обслуживание, пожалуйста, свяжитесь с местом покупки или посетите наш вебсайт ([www.samsunghdd.com](http://www.samsunghdd.com)) для получения информации по обслуживанию или номера разрешения на возврат изделия RMA (Return Material Authorization). Предоставьте свой номер телефона, адрес электронной почты, домашний адрес, название изделия, модель изделия и серийный номер(-а) и тогда, номер RMA со всей соответствующей информацией будет предоставлен вам для того, чтобы вернуть товар в компанию Самсунг. При возврате товара в компанию Самсунг товар должен быть правильно упакован в первоначальную упаковку и отправлен за ваш счет на обратный адрес, указанный в RMA, посредством почтово-транспортной службы, уведомляющей о местонахождении посланного товара. Не забудьте написать номер RMA на внешней стороне коробки, иначе отправка товара будет отклонена, и посылка будет возвращена вам наложенным платежом.

Компания Самсунг или авторизованный сервис-центр компании Самсунг, заменит ваш товар функционально эквивалентным изделием. Компания Самсунг не будет возвращать ваш первоначальный жесткий диск и не осуществляет восстановление данных.

Чрезвычайно рекомендуется, чтобы вы сделали копию своих данных и удалили их с возвращаемого жесткого диска. Как только ваш жесткий диск будет получен компанией Самсунг, собственность изделия и вся содержащиеся там информация будет передана Самсунгу.

Пожалуйста, обращайтесь в компанию Самсунг с любыми комментариями или вопросами на [www.samsunghdd.com](http://www.samsunghdd.com).

**Samsung Electronics Co., Ltd.**

Подразделение ЗУ

Главный офис: 416, MAETAN-3 DONG, YEONGTONG-GU, SUWON SI, GYEONGGI-DO, KOREA, 443-742

ФАКС: 82-54-479-5801

**Авторские права**

Компания Samsung Electronics сохраняет за собой все авторские права на содержание данного руководства. Законы об авторском праве запрещают переиздание данного руководства частично или полностью любой третьей стороной без соответствующего разрешения компании Samsung Electronics. Компания Samsung Electronics не берет на себя ответственность за использование информации, содержащейся в данном руководстве.

**Отказ от ответственности**

Данное руководство пользователя пересматривалось и проверялось тщательным образом для обеспечения точности содержимого и содержит информацию касательно модели и серий на момент публикации. Однако, содержимое данного руководства и/или технические характеристики изделия могут быть изменены без предварительного уведомления. Компания Samsung Electronics не несет безусловной либо косвенной ответственности относительно данного изменения.

ВНЕШНИЙ ДИСКОВЫЙ НАКОПИТЕЛЬ M3 Station Series РУКОВОДСТВО ПОЛЬЗОВАТЕЛЯ RU (Rev. 00)

1. Manufacturing date / Дата изготовления - 2011 г.\*

2. \* Please refer to the label of a main product for manufacturing date / точная дата изготовления устройства указана на самом продукте  
САМСУНГ ЭЛЕКТРОНИКС КО., ЛТД