

RU

Диспетчер макроклавиш Руководство пользователя



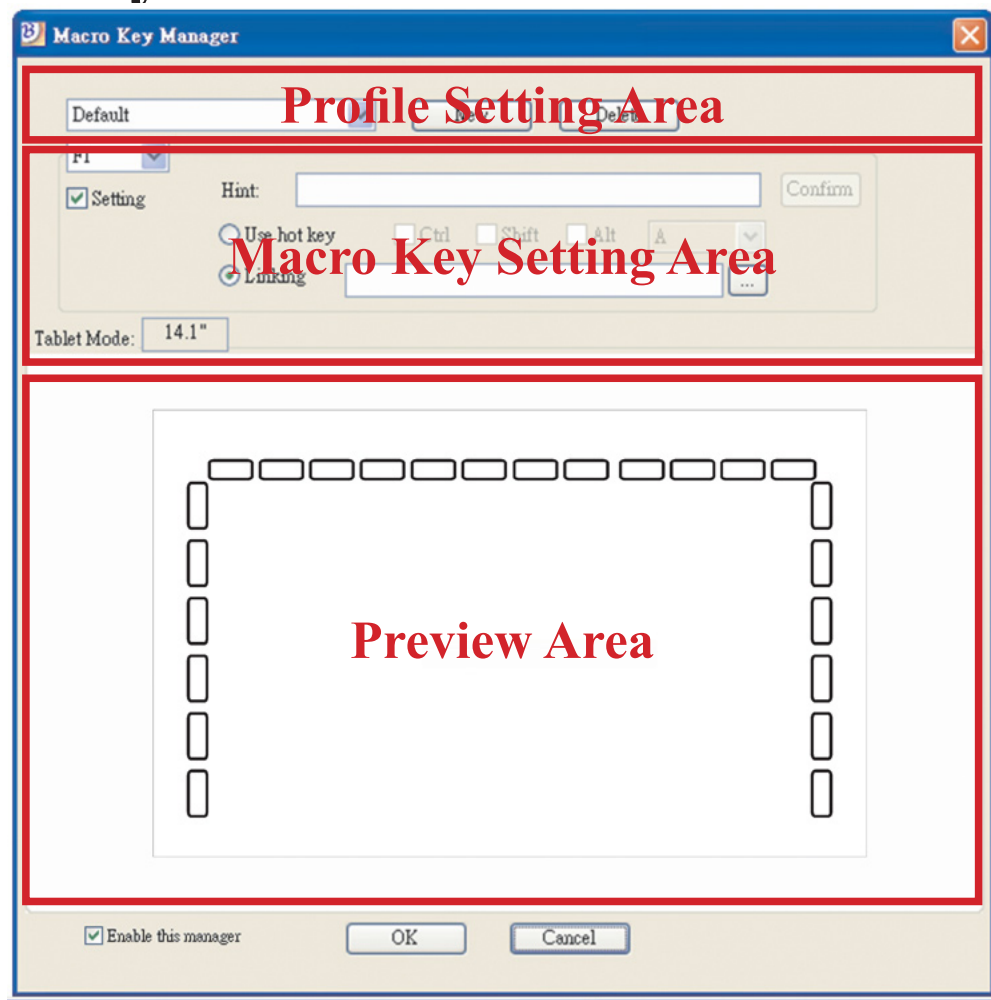
Вступление

“Диспетчер макроклавиш” - это специальное программное обеспечение для планшета. С помощью программы “Диспетчер макроклавиш” можно настраивать наиболее часто используемые события клавиатуры (копирование = $\text{Ÿ}\text{§}\text{Ctrl}+\text{C}\text{Ÿ}\text{Ӏ}$) или гиперссылки и сохранять их в качестве наиболее предпочтительного профиля.

Имеется несколько профилей по умолчанию. Часть макроклавиш являются макроклавишами по умолчанию. Их настройки фиксированы и не могут быть изменены. Другие макроклавиши не являются макроклавишами по умолчанию. Их настройки можно определять и изменять. Если профили по умолчанию не отвечают требованиям пользователя, можно создать новые профили самостоятельно.

Проблему различия событий клавиатуры в различных приложениях решает функция $\text{Ÿ}\text{§}\text{open.exe}\text{Ÿ}\text{Ӏ}$, которая позволяет настроить профиль диспетчера макроклавиш в соответствии с конкретной программой. Если функция $\text{Ÿ}\text{§}\text{open.exe}\text{Ÿ}\text{Ӏ}$ не включена, диспетчер макроклавиш может начать работать в другом приложении.


Панель управления программы “Диспетчер макроклавиш” Вступление



- **Profile Setting Area**
Профили макроклавиш можно выбирать, создавать и изменять
- **Macro Key Setting Area**
Здесь можно задать функцию отдельной макроклавиши. Существует два вида настройки. Первый - настройка события клавиатуры, второй - настройка гиперссылки. Для завершения процесса настройки необходимо указать имя подсказки.
- **Preview Area**
Пользователь может просмотреть изображение планшета и его макроклавиш. При наведение курсора на макроклавишу рядом с ней всплывает подсказка.


Установка

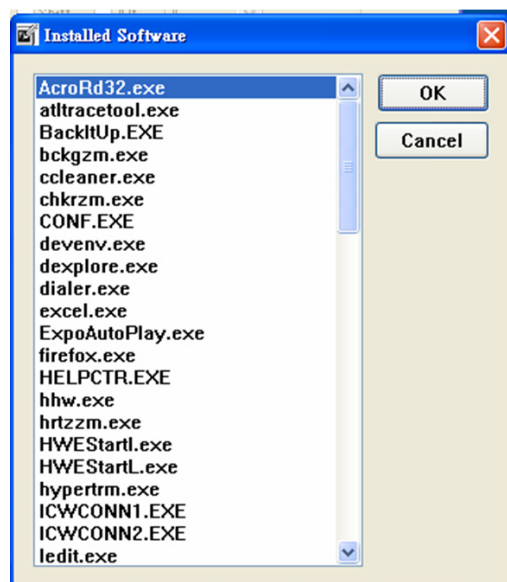
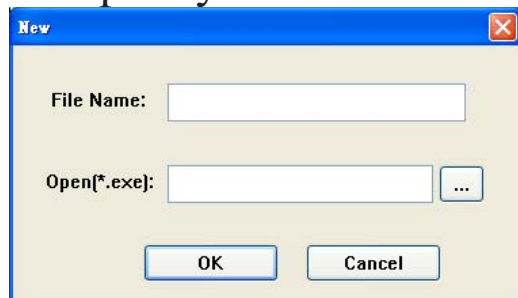
После установки программы “Диспетчер макроклавиш” и подключения планшета к компьютеру на панели задач

отобразится значок “”. Программу “Диспетчер макроклавиш” можно отключить щелчком правой кнопки мыши. После отключения программы или отключения планшета от компьютера вместо исходного значка

отобразится значок “”

— Настройка нового профиля

1. Щелкните “Создать” и присвойте профилю имя.
2. Если профиль назначен для определенной программы, щелкните значок обозревателя . Если он не назначен, пропустите этот шаг и нажмите “ОК”, чтобы завершить настройку нового профиля.
3. Отобразятся все установленные программы. Щелкните нужную программу. Нажмите кнопку “ОК”
4. Нажмите кнопку “ОК”, чтобы завершить настройку.



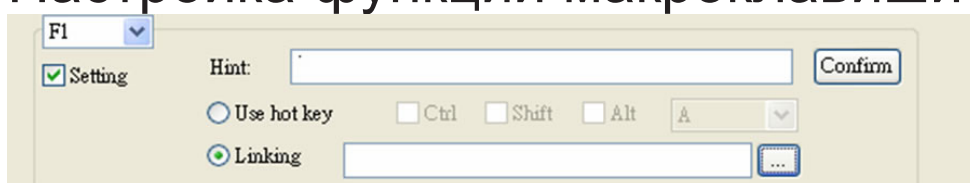
— Изменение профиля

1. Выберите профиль, который требуется изменить
2. Выполните шаги по настройке профиля макроклавиши
3. Нажмите кнопку “ОК”

— Удаление профиля

1. Выберите профиль, который требуется удалить
2. Нажмите кнопку “Удалить”

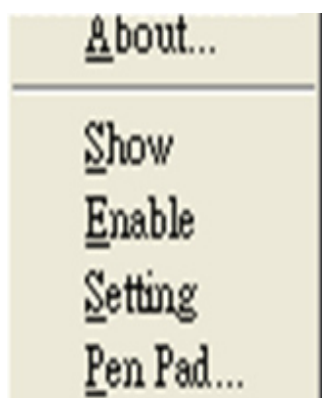
— Настройка функции макроклавиши



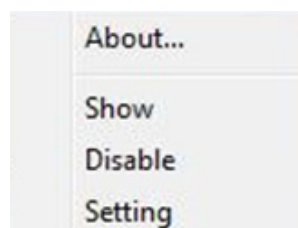
1. установите флажок “Настройка” для активации функции настройки;
2. введите с клавиатуры имя, которое будет отображаться в качестве подсказки к макроклавише (обязательно);
определите функцию как горячую клавишу или гиперссылку;
3. нажмите кнопку “Подтвердить”.

Настройка:

Наведите курсор на значок диспетчера макроклавиш на панели задач и щелкните правой кнопкой мыши.



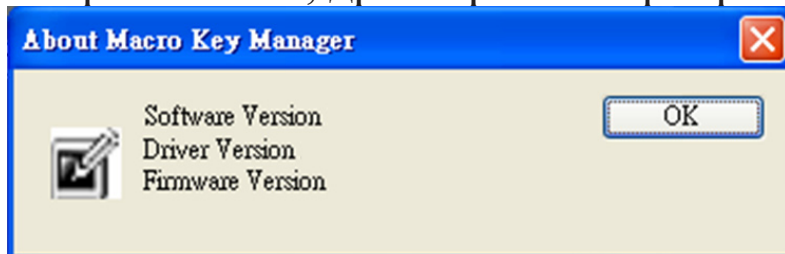
Windows 2000/XP/Vista Basic



позднее версии Windows Vista Premium

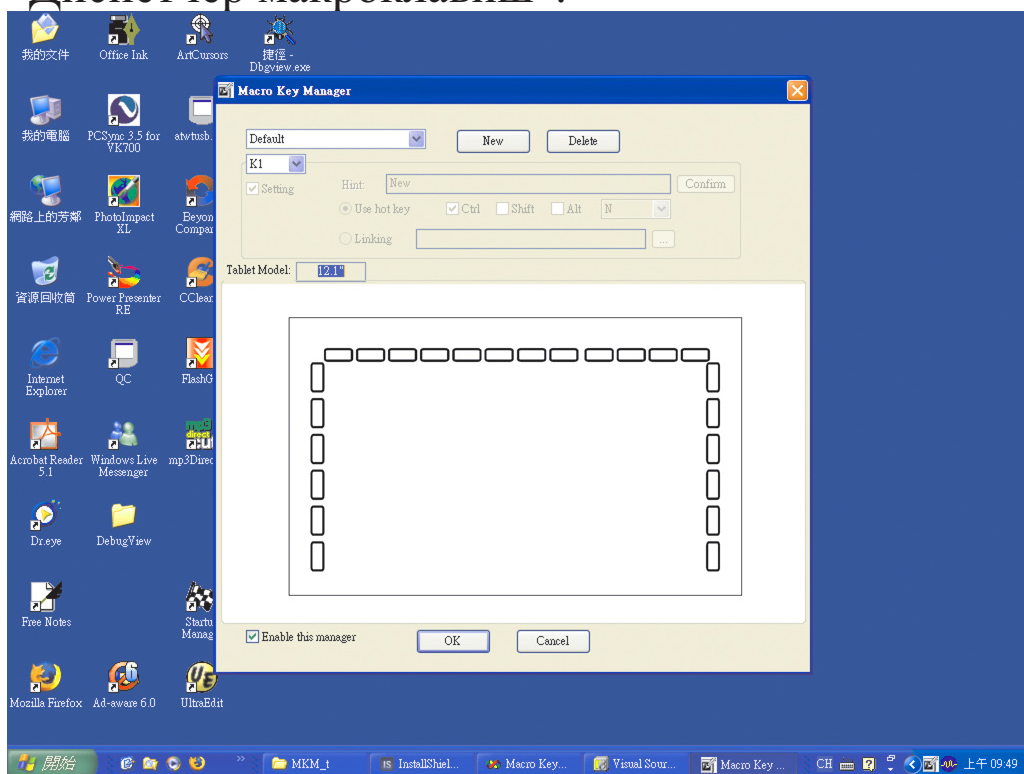
О ПРОГРАММЕ

Отображение сведений о версии программы “Диспетчер макроклавиш”, драйвера и микропрограммы

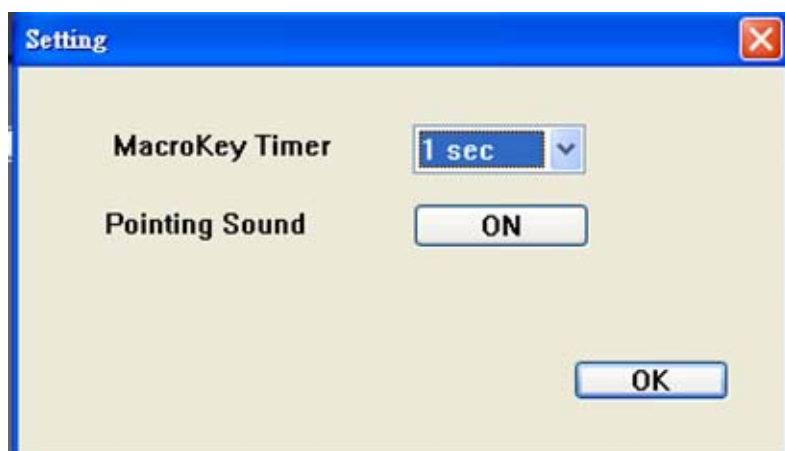


Показать

Отображение пользовательского интерфейса программы “Диспетчер макроклавиш”.



Настройка



- **Таймер макроклавиши**
 Можно задать продолжительность работы функции макроклавиши. Предлагаются четыре варианта - 0, 1, 1,5 и 3 секунды. Это значит, что макроклавиша будет работать, только если удерживать перо в области макроклавиши в течение 0, 1, 1,5 или 3 секунд.

- **Звук нажима:**
 Можно включить или отключить звук нажима пера на планшет.

Перьевой планшет (только в Windows 2000/XP/Vista basic)

Это драйвер планшета. Информацию об использовании драйвера см. в руководстве драйвера.

Начало работы

После настройки профилей можно приступить к использованию диспетчера макроклавиш.

Выберите профиль, который требуется использовать, и нажмите кнопку “ОК”. Выбранный профиль будет всегда активен.

ДРАЙВЕР ПЕРЬЕВОГО ПЛАНШЕТА

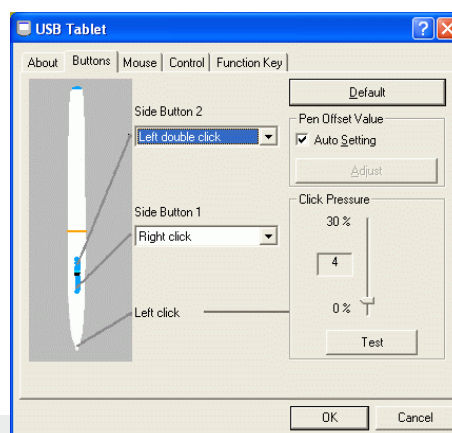
Использование пера

— Перо

Процесс использования пера ничем не отличается от процесса использования обычной ручки. Убедитесь, что на вкладке “About” для параметра “Tracking Mode” установлено значение “Pen”.

— Side Button

На вкладке “Buttons” щелкните в поле “Side Button 1”, чтобы настроить боковую кнопку.



Настройки по умолчанию

Side Button 1 = щелчок правой кнопкой мыши

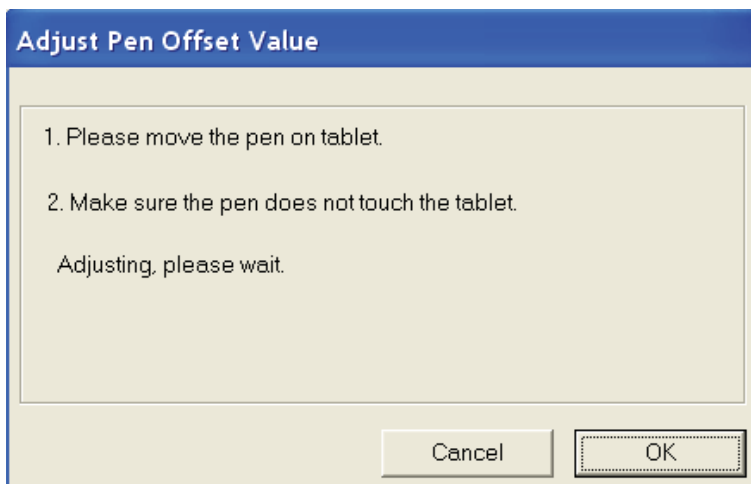
Side Button 2 = щелчок левой кнопкой мыши

Нажим пера = щелчок левой кнопкой мыши

— Pen Offset Value

Для использования нового пера без перезагрузки компьютера при работе с планшетом необходимо задать значение для параметра “Pen Offset Value”.

1. Чтобы отменить имеющуюся настройку, на вкладке “Buttons” снимите флажок “**Auto Setting**”.
2. Нажмите кнопку “**Adjust**”. Следуйте инструкциям на экране для выполнения настройки. Нажмите кнопку “**OK**”, когда отобразится сообщение “**OK**”.
3. Установите флажок “**Auto Setting**”, чтобы после перезагрузки компьютер автоматически зафиксировал новое значение параметра **pen offset value** .



— Сила нажима

1. На вкладке “**Buttons**” задайте силу нажима пера, перемещая ползунок вверх или вниз. Можно выбрать значение от **0** до **30** (0 - самое легкое прикосновение, 30 - самое сильное прикосновение).
2. Нажмите кнопку “**Test**”, чтобы открыть область для письма “**Click Pressure Test**”. Проверьте удобство настройки пера.

