

SVEN®

MS-1040

РУКОВОДСТВО ПОЛЬЗОВАТЕЛЯ

Рус

Мультимедийная акустическая система с сабвуфером SVEN MS-1040



Перед эксплуатацией системы внимательно ознакомьтесь с настоящим руководством и сохраните ее на весь период использования.

Благодарим Вас за покупку акустической системы (АС) торговой марки SVEN!

АВТОРСКОЕ ПРАВО

© Sven Company Ltd. Версия 1.0 (V 1.0)

Данное руководство и содержащаяся в нем информация защищены авторским правом. Все права защищены.

ТОРГОВЫЕ МАРКИ

© **Registered Trademark of Oy SVEN Scandinavia Ltd. Finland.**

Все торговые марки являются собственностью их законных владельцев.

ПРЕДУПРЕЖДЕНИЕ ОБ ОГРАНИЧЕНИИ ОТВЕТСТВЕННОСТИ

Несмотря на приложенные усилия сделать руководство более точным, возможны некоторые несоответствия. Информация данного руководства предоставлена на условиях «как есть». Автор и издатель не несут никакой ответственности перед лицом или организацией за ущерб или повреждения, произошедшие от информации, содержащейся в данном руководстве.

РАСПАКОВКА

Аккуратно распакуйте акустическую систему, проследите за тем, чтобы внутри коробки не остались какие-либо принадлежности. Проверьте устройство на предмет повреждений, если АС повреждена при транспортировке, обратитесь в фирму, осуществляющую доставку, если АС не функционирует, сразу же обратитесь к дилеру.



ВНИМАНИЕ!

Внутри корпуса на элементах без изоляции имеется высокое напряжение, которое может нанести поражение электрическим током.

Техническая поддержка размещена на сайте: www.sven.ru

Здесь же вы сможете найти обновленную версию данной инструкции.

ОГЛАВЛЕНИЕ

1. МЕРЫ БЕЗОПАСНОСТИ	4
2. КОМПЛЕКТАЦИЯ	4
3. ОСОБЕННОСТИ АС	4
4. РАСПОЛОЖЕНИЕ АС	4
5. ПОДКЛЮЧЕНИЕ И ЭКСПЛУАТАЦИЯ	5
6. ТЕХНИЧЕСКИЕ ХАРАКТЕРИСТИКИ	6

1. МЕРЫ БЕЗОПАСНОСТИ

- Не допускайте замыканий проводов (в том числе и «заземленных») колонок между собой, на радиатор усилителя и на землю, т. к. это выводит из строя выходные каскады усилителя.
- Не устанавливайте АС рядом с мощными музыкальными инструментами и/или микрофонами.
- Оберегайте АС от попадания в отверстия посторонних предметов.
- Оберегайте АС от повышенной влажности, пыли и воздействия высоких температур.
- Не используйте для протирки АС бензин, спирты или другие растворители, т. к. они могут повредить окрашенную поверхность. Для чистки используйте мягкую сухую ткань.
- Не допускайте механического воздействия на диффузоры динамиков.
- Не вскрывайте и не производите ремонт АС самостоятельно.

2. КОМПЛЕКТАЦИЯ

- 1). Сабвуфер — 1 шт.
- 2). Сателлиты — 2 шт.
- 3). Кабель 3.5 mini-jack — 1 шт.
- 4). Пульт управления — 1 шт.
- 5). Инструкция по эксплуатации — 1 шт.
- 6). Гарантийный талон.

3. ОСОБЕННОСТИ АС

- АС совместима с аудиовыходами звуковой карты ПК, DVD, CD и т. д.
- Магнитное экранирование
- Управление на выносном пульте
- Общий регулятор громкости
- Регулировка громкости сабвуфера
- Дополнительный коммутируемый вход

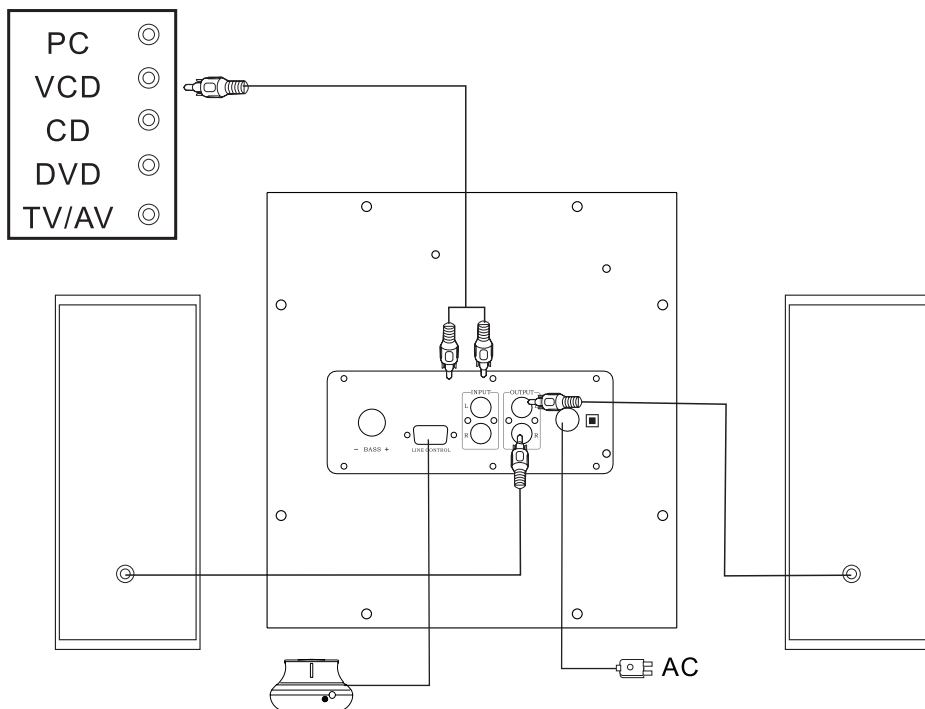
4. РАСПОЛОЖЕНИЕ АС

Располагайте сателлиты относительно слушателя симметрично на расстоянии не менее одного метра. Возможно небольшое искажение изображения у сверхчувствительных мониторов и телевизоров, устанавливайте АС подальше от телевизора.

5. ПОДКЛЮЧЕНИЕ И ЭКСПЛУАТАЦИЯ

Предупреждение! Перед подключением все компоненты системы должны быть выключены.

- Соедините сабвуфер с сателлитами.
- Вставьте мини-джек сигнального кабеля в линейный вход звуковой карты компьютера, аудио-, видеоаппаратуры ит.д. Затем соедините две вилки сигнального кабеля с соответствующими по цвету входными розетками активного сабвуфера.
- Подключите пульт управления к соответствующему разъему согласно схеме.
- Вставьте вилку питания в сетевую розетку.
- Поверните ручки регуляторов громкости сабвуфера и сателлитов на необходимый уровень громкости.
- Подстройте ручку тембра на необходимый уровень звучания.
- Для повышения качества воспроизведения звука воспользуйтесь выходом звуковой карты Line-Out.



6. ТЕХНИЧЕСКИЕ ХАРАКТЕРИСТИКИ

Характеристики и единицы измерения	Значение
Выходная мощность, Вт	30 + 2 x 15
Динамики: Сабвуфер Сателлиты, мм	133 СЧ – 2 x 70, ВЧ - 22
Сопrotивление, Ом	4
Магнитное экранирование	есть
Напряжение питания	220 Вт, 50 Гц
Диапазон частот: Сабвуфер Сателлиты, Гц	35 - 200 200 - 20 000
Размеры (одной колонки) Сабвуфер Сателлиты, мм	210 x 310 x 220 290 x 90 x 100
Масса, кг	7,64

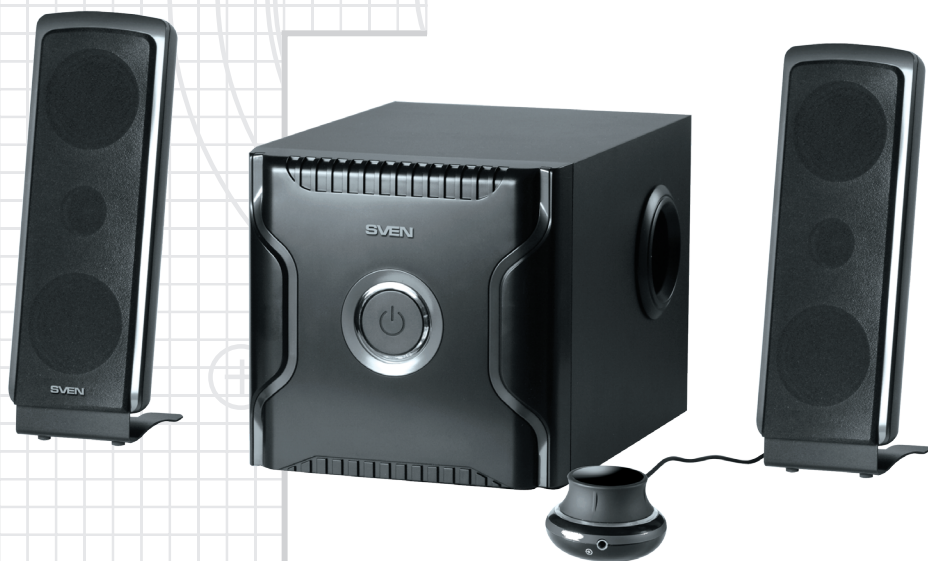
Примечания:

- 1) Технические характеристики, приведенные в таблице, справочные и не могут служить основанием для претензий.
- 2) Продукция торговой марки SVEN постоянно совершенствуется. По этой причине технические характеристики могут быть изменены без предварительного уведомления.
- 3) Сертификат соответствия* РСТ РОСС НК.АЮ77.В10211 выдан 16.04.2009г, действителен до 16.04.2011. Санитарно-эпидемиологическое заключение №77.01.16.346.П.022261.04.09, выдано 14.04.2009, действительно до 14.04.2014.

* Обновленная информация доступна на www.sven.ru

Срок службы — 5 лет.

Multimedia acoustic system with subwoofer SVEN MS-1040



Please read the following instructions carefully before connecting, operating or adjusting this product. Besides that, please keep this manual in a convenient place for future reference.

Congratulations on the purchase of your the Sven acoustic system (AS)!

LIMITED WARRANTY

The enclosed materials are provided «as is» without warranty of any kind, either expressed or implied, including but not limited to the implied warranties of merchant ability and accordance for a particular purpose. The entire risk as to quality and performance of the system and enclosed material is assumed by customer.

LIMITATION OF REMEDIES

Sven entire liability and your exclusive remedy shall be replacement of the media if you have met the conditions as described in «Limited Warranty». In no event will Sven Corporation be liable to you for any damages arising out of your maintenance of this system. All mentioned trademarks are registered trademarks of their respective owners.

CAUTION



High voltage inside! To avoid the risk of electric shock do not open and touch elements inside.

Technical support on www.sven.ru

CONTENTS

1. SAFETY PRECAUTIONS	9
2. PACKAGE CONTENTS	9
3. AS FEATURES	9
4. LOCATING	9
5. INSTALLATION AND OPERATION GUIDE	10
6. SPECIFICATIONS	11

1. SAFETY PRECAUTIONS

- Do not allow AS wire connecting (including grounded ones), AS wire and amplifier package connecting, AS wire connecting to ground, as this may cause amplifier output stages damage.
- Never push objects of any kind into this system.
- Do not put the system in damp circumstances, prevent from moisture and dust. (Do not place flower vases and other objects on the system).
- Prevent AS from heating. (Do not install AS near heat sources and prevent it from direct sunlight).
- Do not use petrol, alcohol and other solvents when cleaning, as they may damage stained surface. Clean only with dry soft cloth.
- Avoid mechanical action on loudspeaker's diffusers.
- In order to avoid electric shock and other accidents, never open the back cover for repair without any professional guidance.
- If AS does not operate, unplug it and refer to service personnel.

2. PACKAGE CONTENTS

- 1). Subwoofer — 1 pc.
- 2). Satellite — 2 pc.
- 3). Wire remote control — 1 pc.
- 4). Connecting cable 3.5 mini-jack — 1 pc.
- 5). Operation manual — 1 pc.
- 6). Warranty card.

3. FEATURES

- AS is compatible with PC soundcard audio input and DVD inputs
- Magnetic shielding allow to use AS near monitors and TV sets practically without picture distortion
- Remote control operation
- Master volume control
- Bass volume control
- Additional input

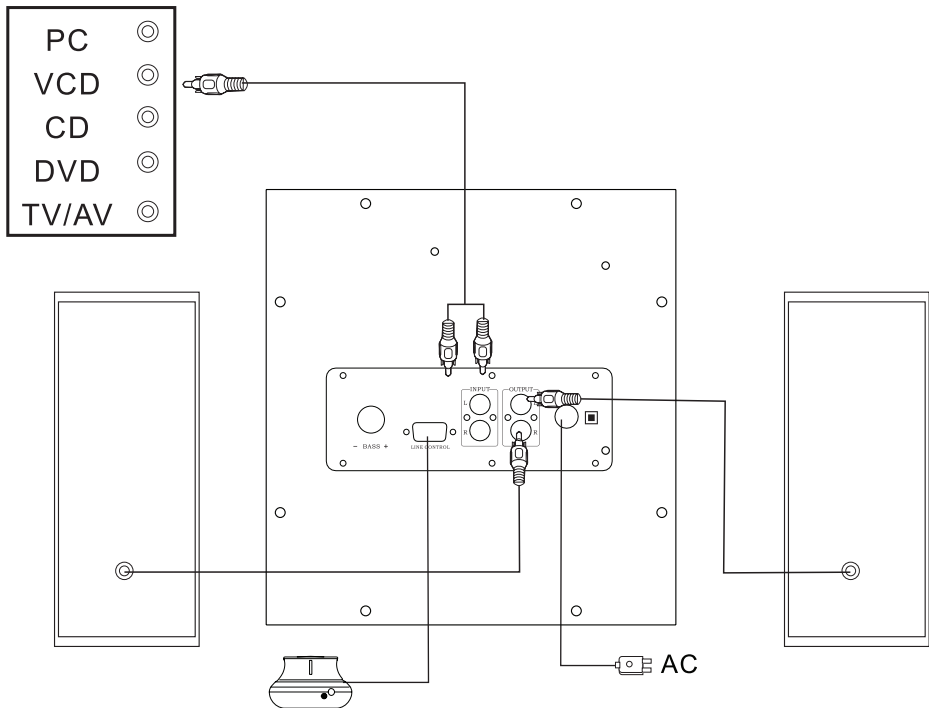
4. LOCATING

- Place the Satellites symmetrically to the listeners to the distance not less than one metre.
- Place AS far away from TV sets and picture distortion in supersensitive monitors and TV sets is possible.

5. INSTALLATION AND OPERATION GUIDE

WARNING! All components should be switched off before connection.

- Connect the subwoofer and the satellite with the link cable.
- Insert mini-jackc of the signal cable into the output port of the PC soundcard, VCD output port, CD one and so on. Then connect two signal cable plugs with subwoofer output ports (match the colours).
- Connect remote control plug to correspondent socket according diagramm.
- Adjust the BASS knob to set bass effect.
- Adjust the TREBLE knob to set high-frequency level.
- Adjust the VOLUME knob to set general system volume level.
- Use the soundcard Line-Out port to improve sound quality.



6. TECHNICAL SPECIFICATIONS

Parameter, unit	Value
Output power, W (RMS)	30 + 2 x 15
Size of speaker units, mm: Woofer Satellites	133 M - 2 x 70, H - 22
Impedance, Ohm	4
Magnetic shielding	yes
Supply Voltage, V/Hz	220 / 50
Frequency range, Hz: Woofer Satellites	35 - 200 200 - 20 000
Dimensions, mm Woofer Satellites	210 x 310 x 220 290 x 90 x 100
Weight, kg	7,64

Notes:

- 1). *The above specifications are only for reference.*
- 2). *The design and specification are subject to change without prior notice.*

Durability — 5 years.



SVEN[®]

Made in China.

Produced under the control of Oy Sven Scandinavia Ltd.
15, Kotolahdentie, KOTKA, Finland, 48310.

E-mail: info@sven.fi, www.sven.fi

Сделано в Китае.

Служба потребителей: тел.: +7 (495) 22-33-44-5,
e-mail: info@sven.ru, www.sven.ru

Импортер в России - ООО «СКАНДИТРЕЛ»
111250, г. Москва, ул. Красноказарменная, д. 14, корп. К-Ж, стр. 1
Уполномоченная организация в России: ООО «РТФ»,
105082, Москва, ул. Фридриха Энгельса, д. 75, стр. 5
Произведено под контролем «Свен Скандинавия Лимитед».
48310, Финляндия, Котка, Котolahdentie, 15.

© Registered Trademark of Oy SVEN Scandinavia Ltd. Finland.