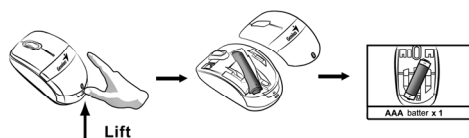


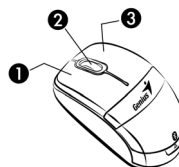
Установка устройства

1. Вставьте одну батарею размера AAA в мышь



Заводские настройки

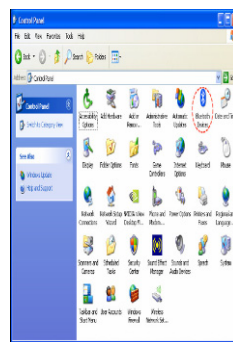
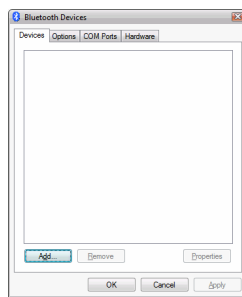
1. **Левая кнопка:** традиционные функции мыши (щелчки, двойные щелчки, перетаскивание).
2. **Ролик «Magic-Roller»:** для поиска в Интернете и в документах Windows.
3. **Правая кнопка:** Традиционные функции правой кнопки мыши.



Установка соединения в системе 7, Vista & Windows XP SP2

1. Откройте панель управления Windows и выберите раздел «Устройства Bluetooth».

2. Нажмите на кнопку «Добавить...».



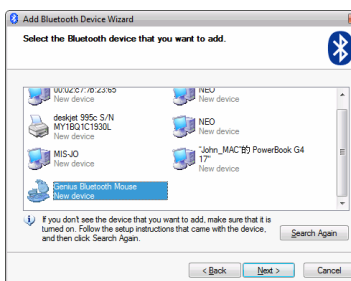
3. Выберите «Да, устройство уже подключено» и нажмите на кнопку «Далее».



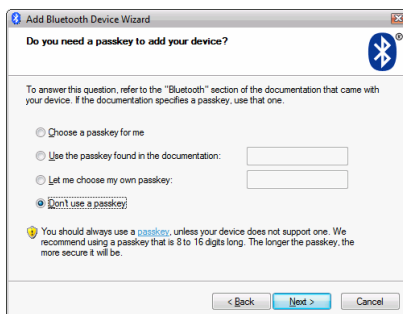
4. Нажмите и удерживайте кнопку «CONNECT» на днище мыши, до тех пор пока не загорится синий индикатор.



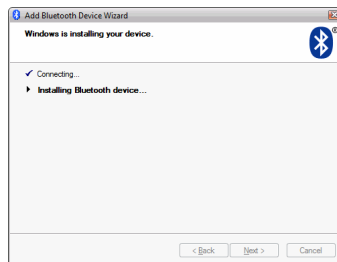
5. В разделе «Периферийные устройства (клавиатуры, мыши, джойстики)» выберите мышь Bluetooth Genius и нажмите на кнопку «Далее».



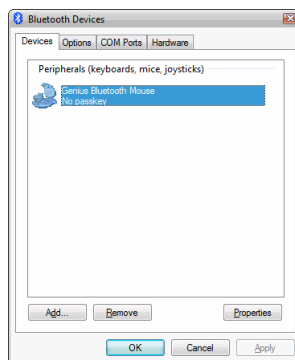
6. Выберите «Не использовать ключ доступа» и нажмите на кнопку «Далее».



7. Система Windows автоматически начнет устанавливать соединение с мышью Bluetooth Genius. По завершении этого процесса нажмите на кнопку «Готово».



После установки соединение мыши Bluetooth Genius с компьютером будет поддерживаться постоянно. Это означает, что при перезапуске системы Windows соединение будет автоматически устанавливаться заново.



Установка соединения в системе Mac OS X 10.2.8 и выше

1. Нажмите и удерживайте кнопку “CONNECT”, она находится снизу мыши.



2. Щелкните по значку Bluetooth на панели задач и выберите Setup Bluetooth device («Установить устройство Bluetooth»).



3. Когда появится мастер установки Bluetooth Setup Assistant, нажмите на кнопку Continue («Продолжить»).



4. Выберите Mouse («Мышь») и нажмите на кнопку Continue для перехода к следующему шагу.

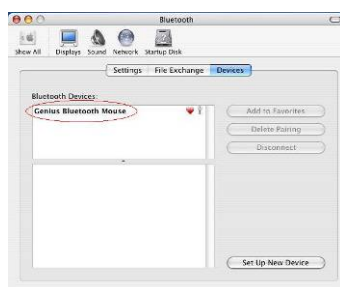


5. Когда будет обнаружена мышь Genius Bluetooth Mouse, нажмите на кнопку Continue для перехода к следующему шагу.



Русский

6. Когда появится экран «Passkey exchange with your mouse» («Обмен кодами с мышью»), нажмите на кнопку Continue.
7. Соединение установлено.



Теперь можно приступать к работе с мышью Bluetooth Genius на компьютере Apple с поддержкой Bluetooth. Соединение с мышью будет автоматически восстанавливаться при перезапуске Mac OS X.