

Начало работы

В настоящем Руководстве содержатся сведения об установке адаптера WNA1000 на персональный компьютер и о подключении ПК к беспроводной сети. Подключение может быть выполнено одним из двух методов.

- При использовании представленного здесь **экспресс**-метода автоматическая установка и настройка адаптера выполняется с помощью мастера NETGEAR Smart Wizard. При этом подключение к беспроводной сети защищено функцией Push 'N' Connect.
- Второй метод, **выборочный**, дает возможность указать необходимые параметры установки WNA1000 или воспользоваться утилитой Windows для установки и управления беспроводной сетью.

В приведенных инструкциях по установке предполагается, что будет выполняться подключение к точке доступа или беспроводному маршрутизатору.

Приблизительное время выполнения: 10 минут.

Установка программного обеспечения WNA1000

1. Вставьте *Установочный диск*. Если главная страница компакт-диска не отображается, откройте компакт-диск в Проводнике и дважды щелкните *Autorun.exe*.
2. Нажмите кнопку **Install the Software** (Установить ПО). Появится экран Software Update Check (Проверка программных обновлений).
3. Если имеется подключение к Интернету, нажмите кнопку **Check for Updates** (Обновить). В противном случае нажмите кнопку **Install from CD** (Установить с диска).
4. Появится экран приветствия мастера установки NETGEAR Smart Wizard. Установите флажок **I Agree** (Я принимаю условия), чтобы принять условия лицензионного соглашения, и нажмите кнопку **Next** (Далее).



5. В окне Setup Type (Тип установки) выберите переключатель **Express** (Экспресс). При выборе **Express** функции программы определяются и конфигурируются автоматически, что ускоряет настройку адаптера.
6. Нажмите кнопку **Next** (Далее).

Установка адаптера WNA1000 и подключение к беспроводной сети

Экспресс-мастер установит ПО WNA1000, а функции программы будут сконфигурированы автоматически. Вам будет предложено подключить адаптер.

1. Найдите свободный USB-порт на компьютере.
2. Вставьте беспроводной адаптер в USB-порт. Подключить беспроводной USB-адаптер можно напрямую или при помощи USB-кабеля (см. раздел "Установка держателя USB-адаптера").



- Примечание.** Для достижения наилучших результатов рекомендуется размещать беспроводной адаптер на расстоянии не менее 1 метра от маршрутизатора.
3. Нажмите кнопку **Next** (Далее). Вам будет предложено подключить беспроводной адаптер.

- При наличии беспроводного маршрутизатора или точки доступа с поддержкой функции Push 'N' Connect (Wi-Fi Protected Setup NETGEAR) появится первый экран. Оставьте установленным переключатель **Yes...** (Да...) и нажмите кнопку **Next**. Следуйте указаниям мастера Smart Wizard, чтобы выполнить подключение при помощи функции WPS (Wi-Fi Protected Setup).

Примечание. Этап использования функции Push 'N' Connect можно пропустить. Для этого установите переключатель **No, I do not want to use Push 'N' Connect** (Нет, я не хочу использовать Push 'N' Connect) и нажмите кнопку **Next** (Далее).

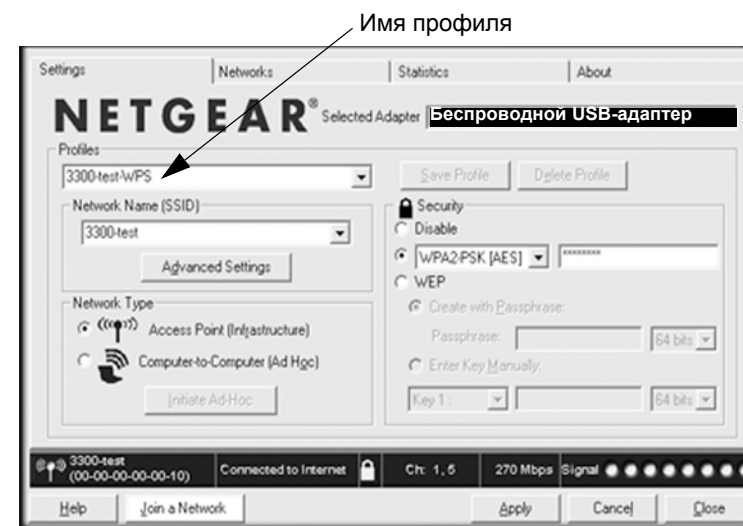
- Если устройств с поддержкой WPS не обнаружено, появится второй экран. В списке беспроводных сетей выберите свою и нажмите кнопку **Next** (Далее). Если на этом этапе была выбрана защищенная сеть, мастер Smart Wizard определит это и предложит ввести пароль.




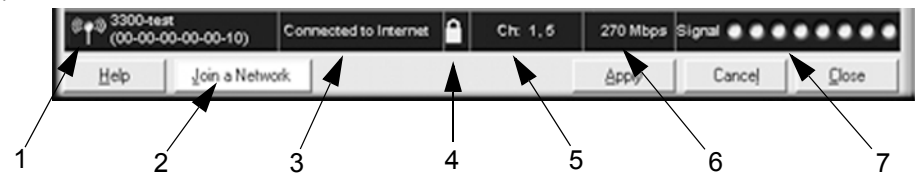
Сети с поддержкой WPS рядом с вами Рядом с вами нет сетей с поддержкой WPS

Адаптер инициализирует подключение. Для установления соединения может потребоваться до одной минуты. Если соединение установлено успешно, появляется экран Smart Wizard с подробными сведениями о соединении. Значение Profile name (Имя профиля) формируется автоматически. После этого сведения о соединении будут сохранены под этим именем.

Вы подключены к беспроводной сети!



На панели задач и на рабочем столе появится значок WNA1000 , при помощи которого можно открыть экран мастера Smart Wizard, если возникнет необходимость внести изменения или подключиться к другой беспроводной сети. В строке информации, расположенной в нижней части экрана мастера Smart Wizard, отображаются важные сведения о беспроводном подключении.

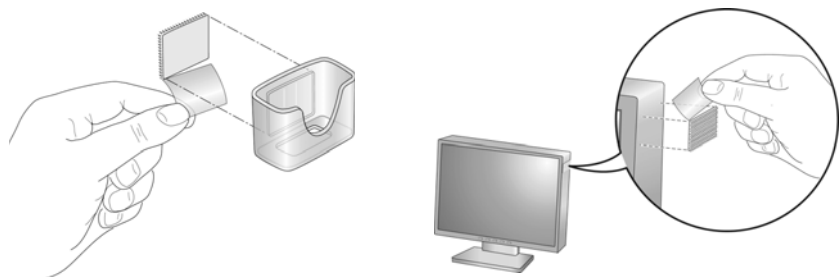


Строка состояния	
1. Беспроводная сеть	Указывает беспроводную сеть, к которой подключен компьютер.
2. Подключение к сети	Нажмите кнопку Join a Network (Подключение к сети) для запуска мастера соединений Connection Wizard. После этого можно будет подключиться к другой беспроводной сети или, если соединение потеряно, повторно подключиться к текущей сети.
3. Состояние соединения	Состояние вашего сетевого соединения. <ul style="list-style-type: none"> • Connected to Internet (Подключен к Интернету). Установлено беспроводное соединение с Интернетом. • Connected to Router (Подключен к маршрутизатору). Установлено беспроводное соединение с маршрутизатором, но маршрутизатор не подключен к Интернету. • 169.254.x.x или ___.___.___.___. Беспроводное соединение с маршрутизатором функционирует нормально, проблема с маршрутизатором.
4. Безопасность	<ul style="list-style-type: none"> • Значок закрытого замка указывает на то, что функция обеспечения безопасности сети активирована. • Значок открытого замка свидетельствует о том, что подключена открытая сеть без функции обеспечения безопасности.
5. Канал	Беспроводной канал, используемый сетью. Если один и тот же канал используется несколькими расположенными в вашей зоне сетями, они могут создавать взаимные помехи. При этом может возникнуть необходимость перейти на другой канал.
6. Скорость передачи данных	Скорость беспроводной передачи данных, измеряемая в мегабитах в секунду. Для оптимизации скорости беспроводной передачи данных подключитесь к сети с помощью высокоскоростного маршрутизатора или точки доступа и высокоскоростного интернет-соединения.
7. Уровень сигнала	Чем больше точек, тем выше уровень сигнала. Обычно более сильный сигнал обеспечивает более высокую пропускную способность соединения.

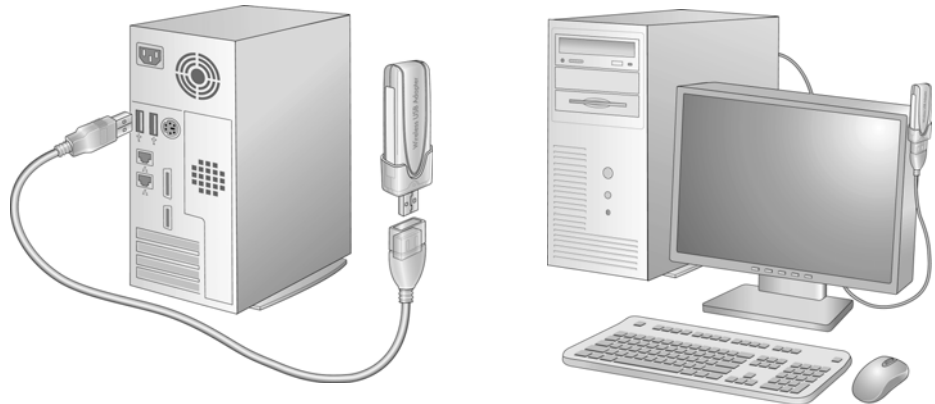
Установка держателя USB-адаптера

При помощи USB-кабеля и держателя адаптера можно увеличить радиус действия адаптера и обеспечить улучшение приема сигнала беспроводной сети. Ниже приводятся инструкции по креплению USB-кабеля, пластикового держателя и контактных лент-липучек к монитору компьютера.

1. Прикрепите ленту с прилипающей (с крючками) поверхностью к задней стороне пластикового держателя, в средней его части.
2. Прикрепите ленту с ворсистой (с петлями) поверхностью к боковой стороне монитора (чтобы улучшить прием сигнала, прикрепите ее в верхней части).



3. Вставьте адаптер в пластиковый держатель и подключите USB-кабель к адаптеру и компьютеру.
4. Прикрепите держатель с адаптером к ленте, приклеенной к боковой поверхности монитора ПК.



Техническая поддержка

По завершении работы мастера настройки Smart Wizard найдите на наклейке в нижней части изделия номер и зарегистрируйте изделие, указав этот номер на веб-сайте <http://www.netgear.ru/?page=support/register>.

Регистрация на веб-сайте необходима для использования телефонной службы технической поддержки. Номера телефонов региональных центров поддержки клиентов по всему миру указаны на карте с информацией о гарантии и поддержке, которая входит в комплект поставки изделия.

Для получения обновлений продуктов и поддержки посетите веб-сайт <http://www.netgear.com/support>.



Внимание! При настройке параметров беспроводной связи для данного устройства проверьте, правильно ли указана страна. Согласно законодательству ЕС в настройках страны должно быть указано то государство, в котором используется данное устройство.



Этот значок помещен в соответствии с директивой Европейского Союза 2002/96 по утилизации электрического и электронного оборудования (WEEE). В случае утилизации данного устройства на территории Европейского Союза этот процесс должен осуществляться в соответствии с законодательством страны по реализации Директивы WEEE.

© NETGEAR, Inc., 2009. Все права защищены. NETGEAR и логотип NETGEAR являются зарегистрированными товарными знаками NETGEAR, Inc. в США и/или других странах. Другие бренды или названия продуктов являются зарегистрированными товарными знаками соответствующих владельцев. Информация может быть изменена без предварительного уведомления.



201-11901-01

Июль 2009 г.