

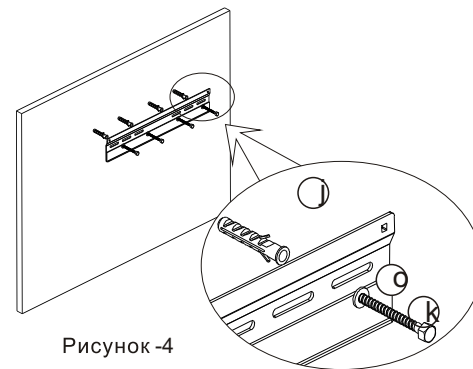
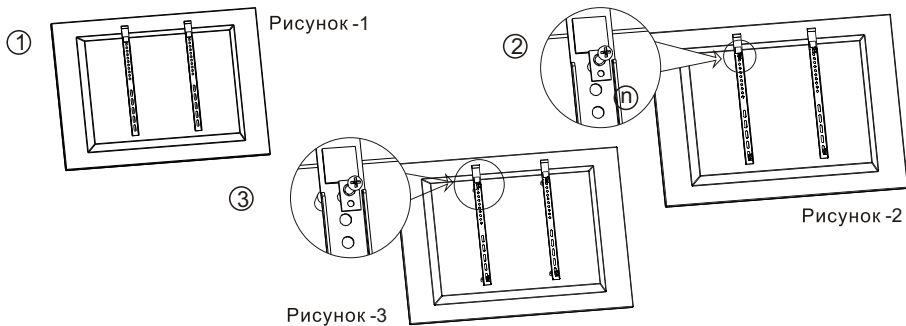
Этот кронштейн разработан для крепления плоскопанельных телевизоров весом до 55 кг, к вертикальной стене. Меры безопасности: никогда не используйте дефектные части. Неправильная установка может привести к повреждениям, ранениям, а также принести ущерб. Перед установкой убедитесь, что выбранная вами стена пригодна для размещения на ней данного кронштейна. Если у вас есть сомнения проконсультируйтесь со специалистом. Используйте необходимый тип крепежа в зависимости от структуры стен. Вы можете купить недостающий крепеж в ближайшем магазине, торгующем соответствующей продукцией, главное, он должен быть высокого качества.

### Крепежный комплект

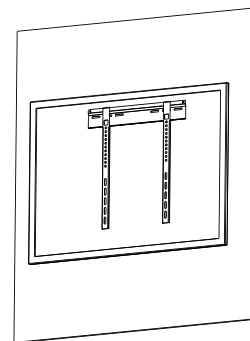
а	 M4x30mm Винт	x4	б	 M4x12mm Винт	x4	в	 M5x10mm Винт	x4
д	 M5x12mm Винт	x4	е	 M5x30mm Винт	x4	ф	 M6x12mm Винт	x4
г	 M6x30mm Винт	x4	х	 M8x25mm Винт	x4	и	 M8x40mm Винт	x4
й	 Крепежный дюбель	x4	к	 6mm Крепежный болт	x4	л	 Большая проставка	x4
м	 Маленькая проставка	x4	н	 Шайба	x4	о	 Шайба крепежного болта	x4

### УСТАНОВКА РЕЛЬС К ЗАДНЕЙ ЧАСТИ ПЛОСКОПАНЕЛЬНОГО ТЕЛЕВИЗОРА:

Установите рельсы на одинаковом уровне, как показано на рисунке. Используйте данные в комплекте винты для крепления рельсы к телевизору. Если у Вас не подходят винты по размеру, вы можете приобрести крепеж в ближайшем магазине торгующем соответствующей продукцией, главное он должен быть высокого качества. Если Вы используете винты М4 или М5, тогда Вам необходимо использовать шайбы (н) маленькими отверстиями. В случае с винтами М6 и М8 используйте шайбы (н) большими отверстиями. Пластмассовая распорная деталь "проставка" используется если этого требует рельеф задней панели вашего телевизора. Если у Вашего телевизора ровная задняя поверхность, Вам не нужна пластиковая "проставка". Также Вы можете использовать дополнительные шайбы, если болты окажутся слишком длинными.



**УСТАНОВКА СТЕНОВОЙ ПЛАСТИНЫ:** Используйте стеновую пластину как шаблон к местоположениям на стене отверстий для крепежных болтов. Используйте "уровень" для точного расположения стеновой пластины. Просверлите в бетонной стене отверстия для крепежных болтов, вставьте в них крепежные дюбеля, приложите пластину и прикрутите ее болтами, используя шайбы.



**ЗАВЕРШЕНИЕ ИНСТАЛЯЦИИ.** Воспользуйтесь помощью второго человека и повесьте Ваш телевизор с помощью телевизионных рельс на стеновую пластину.