

## Table Of Contents

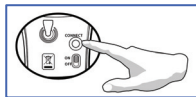
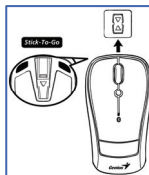
<b>English</b>	<b>1</b>
<b>Русский</b>	<b>5</b>
<b>Deutsch</b>	<b>9</b>
<b>Français</b>	<b>14</b>
<b>Español</b>	<b>17</b>

## Введение

Устройство Navigator 905BT предназначено для компьютеров и ноутбуков с поддержкой Bluetooth. Оно позволяет удобно подключать мышь к ноутбуку на различных совещаниях. Кроме того, в комплект поставки входит бесплатная тестовая версия антивирусной программы Norton Symantec сроком на 60 дней.

## Установка устройства

1. Нажмите на кнопку, откройте верхнюю крышку и установите в мышь две батарейки типоразмера AA.
2. Простота и удобство: прикрепите защелку на ноутбук в любом удобном месте и закрепляйте с ее помощью мышь при транспортировке.
3. Включите питание на днище мыши.

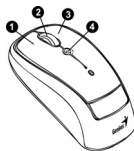


## Настройка программного обеспечения

1. Проверьте, подключена ли мышь к компьютеру.
2. Вставьте **компакт-диск** в дисковод компакт-дисков.
3. Для подключения функции прокрутки в 4 и 8 направления дважды щелкните «Mouse Driver» (драйвер мыши) и следуйте инструкциям.

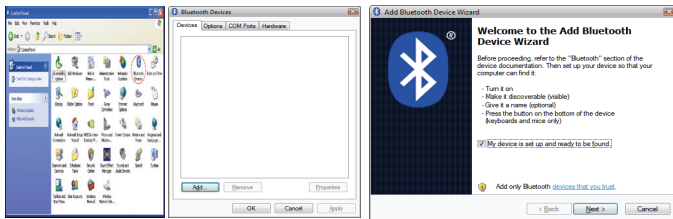
## Заводские настройки

1. **Левая кнопка:** традиционные функции мыши (щелчки, двойные щелчки, перетаскивание).
2. **Ролик «Magic-Roller»:** для поиска в Интернете и в документах Windows.
3. **Правая кнопка:** Традиционные функции правой кнопки мыши.
4. **Flying Scroll:** при нажатии на эту кнопку можно удобно выполнять прокрутку в любом направлении.

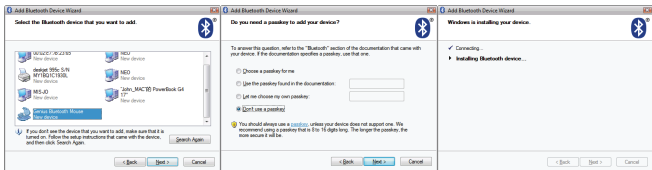


## Установка соединения в системе Vista & Windows XP SP2

1. Откройте панель управления Windows и выберите раздел «Устройства Bluetooth».
2. Нажмите на кнопку «Добавить...».
3. Выберите «Да, устройство уже подсоединено» и нажмите на кнопку «Далее».



4. Нажмите и удерживайте кнопку “CONNECT”, она находится снизу мыши.
5. В разделе «Периферийные устройства (клавиатуры, мыши, джойстики)» выберите мышь Bluetooth Genius и нажмите на кнопку «Далее».
6. Выберите «Не использовать ключ доступа» и нажмите на кнопку «Далее».
7. Система Windows автоматически начнет устанавливать соединение с мышью Bluetooth Genius. По завершении этого процесса нажмите на кнопку «Готово».



После установки соединение мыши Bluetooth Genius с компьютером будет поддерживаться постоянно. Это означает, что при перезапуске системы Windows соединение будет автоматически устанавливаться заново.

**Установка соединения в системе Mac OS X 10.2.8 и выше**

1. Нажмите и удерживайте кнопку “CONNECT”, она находится снизу мыши.
2. Щелкните по значку Bluetooth на панели задач и выберите Setup Bluetooth device («Установить устройство Bluetooth»).
3. Когда появится мастер установки Bluetooth Setup Assistant, нажмите на кнопку Continue («Продолжить»).
4. Выберите Mouse («Мышь») и нажмите на кнопку Continue для перехода к следующему шагу.
5. Когда будет обнаружена мышь Genius Bluetooth Mouse, нажмите на кнопку Continue для перехода к следующему шагу.
6. Когда появится экран «Passkey exchange with your mouse» («Обмен кодами с мышью»), нажмите на кнопку Continue.
7. Соединение установлено.

Теперь можно приступать к работе с мышью Bluetooth Genius на компьютере Apple с поддержкой Bluetooth. Соединение с мышью будет автоматически восстанавливаться при перезапуске Mac OS X.