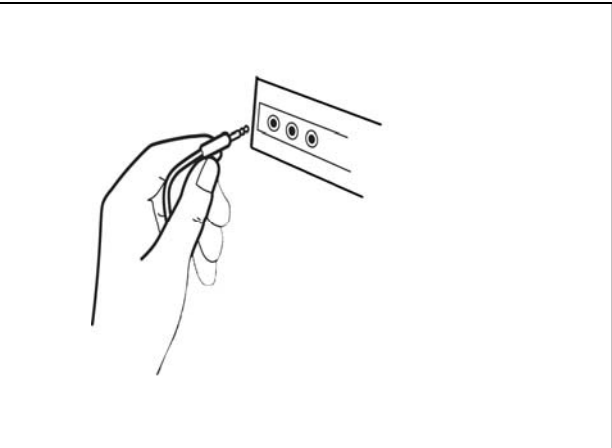
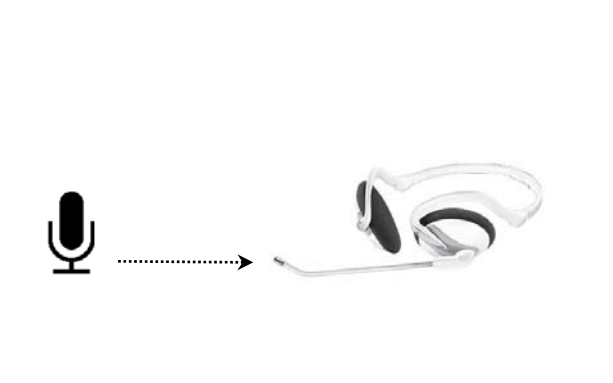


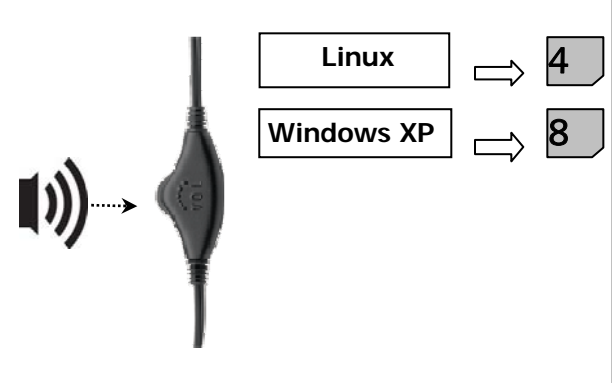
1



2



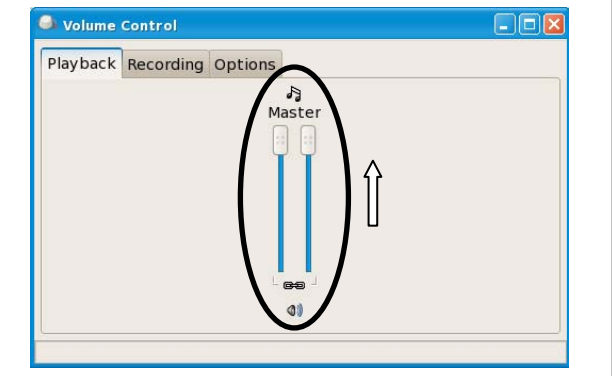
3



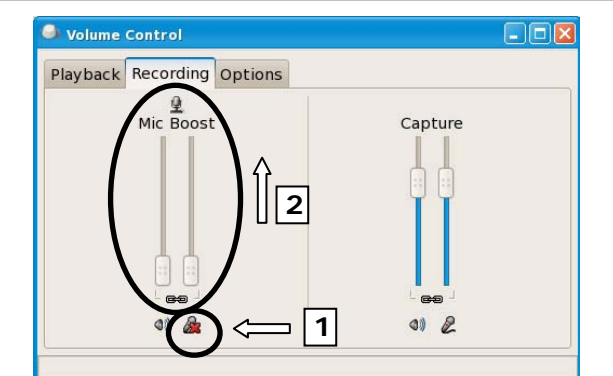
4



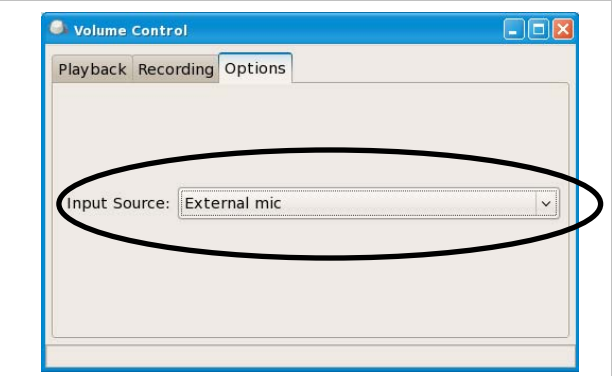
5



6



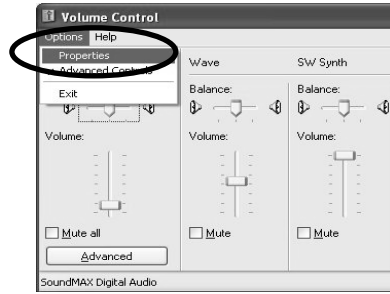
7



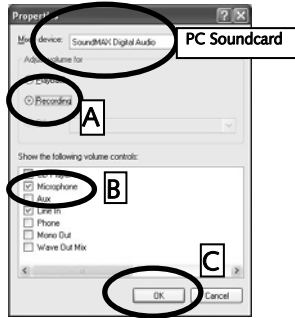
8



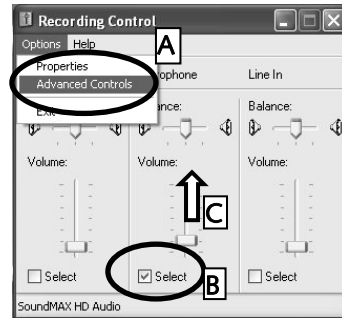
9



10



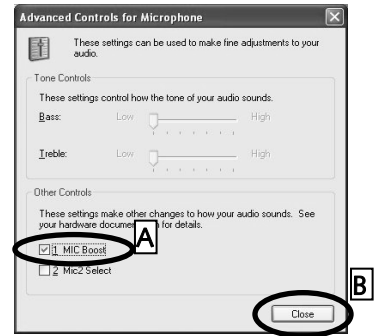
11



12



13



DECLARATION OF CONFORMITY

We, the manufacturer / importer,

Trust International  
 Laan van Barcelona 600  
 3317 DD Dordrecht  
 The Netherlands

Declare that the product

Kind of product :headset  
 Type designation :Portable Headset for Netbook  
 Item No. :16217

Is in compliance with the essential requirements and other relevant provisions of the following directives:

EMC Directive (89/336/EC)

The product is compatible with the following norms / standards:

EN 55022 (1998)  
 EN 55024 (1998)

Intended use :indoor  
 Restrictions for usage :none

Manufacturer/Authorised representative



H Donker  
 Dordrecht 12-12-2008

## CE

### WEEE

### Garantie en copyright

Dit product voldoet aan de essentiële eisen en de overige relevante bepalingen van de geldende Europese richtlijnen. De Verklaring van Conformiteit (DoC) is beschikbaar op [www.trust.com/16217/ce](http://www.trust.com/16217/ce).  
Lever het apparaat indien mogelijk in bij een recyclingcentrum. Gooi het apparaat niet weg met het gewone huishoudelijke afval.  
Dit apparaat heeft een productgarantie van twee jaar, ingaande op de dag van aankoop. Surf naar [www.trust.com/warranty](http://www.trust.com/warranty) voor meer informatie. Nadruk van delen van deze handleiding zonder toestemming van Trust International B.V. is uitdrukkelijk verboden.

## Norsk

### Bruksanvisning

### Problemløsning

### Sikkerhetsinstruksjer

### CE

### WEEE

### Garanti og opphavsrettigheter

Les bruksanvisningen for å se hvordan denne produktet skal brukes.  
Gå til [www.trust.com/16217](http://www.trust.com/16217) for å se en oppdatering av ofte stilte spørsmål og svar, samt drivere og håndbøker.  
For utførelse service, registrer deg på [www.trust.com/register](http://www.trust.com/register).  
Du må ikke åpne eller reparere apparatet selv. Bruk ikke utstyret i fuktige omgivelser. Tørk utstyret med en fuktig klut dersom det må rengjøres.  
Dette utstyret er produsert i henhold til de lover og regler som er nedfelt i de europeiske direktivene. Samsvarserklæringen (DoC) finner du på [www.trust.com/16217/ce](http://www.trust.com/16217/ce).  
Ved avhengig skal utstyret leveres på en gjenbruksstasjon. Ikke kast utstyret sammen med husholdningsavfall.  
Dette utstyret har to års garanti. Garantien løper fra kjøpsdato. Gå til [www.trust.com/warranty](http://www.trust.com/warranty) for mer informasjon. Det er forbudt å kopiere deler av denne bruksanvisningen uten tillatelse fra Trust International B.V.

## Polski

### Instrukcja obsługi

### Rozwiązywanie problemów

### Instrukcje bezpieczeństwa

### CE

### WEEE

### Gwarancja i prawa autorskie

Instrukcja obsługi znajduje się w podręczniku użytkownika.  
Często zadawane pytania, najnowsze sterowniki i instrukcje obsługi znajdują się na stronie [www.trust.com/16217](http://www.trust.com/16217)  
W celu uzyskania kompleksowej pomocy zarejestruj się na stronie [www.trust.com/register](http://www.trust.com/register)  
Nie utwierdź się nie naprawiaj urządzenia samodzielnie. Nie używaj urządzenia w warunkach dużej wilgotności. Do czyszczenia używaj suchej ściereczki.  
Niniejszy produkt spełnia wszystkie wymogi i przepisy obowiązujących dyrektyw Unii Europejskiej. Deklaracja zgodności (DoC) jest dostępna na stronie [www.trust.com/16217/ce](http://www.trust.com/16217/ce).  
Jeśli jest to możliwe, należy oddać urządzenie do punktu wtórnego przetwarzania odpadów. Nie wyrzucaj urządzenia razem z odpadami domowymi.  
Urządzenie jest objęte 2-letnią gwarancją producenta, licząc od daty zakupu. Więcej informacji znajduje się na stronie [www.trust.com/warranty](http://www.trust.com/warranty). Zabrania się kopiowania całości lub fragmentów niniejszej instrukcji bez zezwolenia firmy Trust International B.V. Gwarancja na sprzedany towar konsumencki nie wyłącza, nie ogranicza ani nie zawiesza uprawnień kupującego wynikających z niezgodności towaru z umową.

## Português

### Manual de instruções

### Resolução de problemas

### Instruções de segurança

### CE

### WEEE

### Garantia e direitos reservados

Consulte o guia do utilizador com as instruções de funcionamento do produto.  
Para obter informações atualizadas sobre FAQs, controladores e manuais de instruções, vá a [www.trust.com/16217](http://www.trust.com/16217)  
Para aceder a outros serviços, registre-se em [www.trust.com/register](http://www.trust.com/register)  
Nunca abra nem tente reparar você mesmo este aparelho. Não use este equipamento em ambientes húmidos. Limpe-o com um pano seco.  
Este equipamento cumpre todos os requisitos essenciais e outras condições relevantes das diretivas Europeias aplicáveis. A Declaração de Conformidade (DoC) encontra-se disponível em [www.trust.com/16217/ce](http://www.trust.com/16217/ce).  
Se possível, quando se desfizer do equipamento, entregue-o num centro de reciclagem. Não o misture com o lixo doméstico.  
Este equipamento tem uma garantia de dois anos válida a partir da data de compra. Para mais informações, vá a [www.trust.com/warranty](http://www.trust.com/warranty). É proibida a reprodução parcial ou integral deste manual de instruções sem o consentimento da Trust International B.V.

## Română

### Manual de folosire

### Depanare

### Instrucțiunile de siguranță

### CE

### WEEE

### Garantție și drepturi de autor

Pentru instrucțiunile privind folosirea produsului, a se vedea Ghidul utilizatorului.  
Vizitați [www.trust.com/16217](http://www.trust.com/16217) pentru FAQ-uri actualizate și manuale de utilizare.  
Pentru servicii de service, înregistrați-vă la HYPERLINK "<http://www.trust.com/register>".  
Nu deschideți și nu reparați acest dispozitiv. Nu utilizați dispozitivul într-un mediu umed. Curățați dispozitivul cu o cârpă uscată.  
Acest dispozitiv îndeplinește cerințele de bază și toate condițiile aferente ale directivelor europene aplicabile. Declarația de Conformitate (DoC) este disponibilă la [www.trust.com/16217/ce](http://www.trust.com/16217/ce).  
Dacă este posibil, casați dispozitivul la un centru de reciclare. Nu casați dispozitivul împreună cu gunoii menajeri.  
Dispozitivul este în garanție doi ani de la data achiziționării. Pentru mai multe detalii vizitați [www.trust.com/warranty](http://www.trust.com/warranty). Este interzisă duplicarea oricărei bucăți din acest manual de utilizare fără acordul Trust International B.V.

## Русский

### Руководство по эксплуатации

### Поиск и устранение неисправностей

### Инструкции по технике безопасности

### CE

### WEEE

### Гарантия и авторское право

О том, как пользоваться изделием, см. руководство пользователя с инструкциями.  
Чтобы просмотреть последние часто задаваемые вопросы, получить драйверы и руководства пользователя, посетите веб-сайт [www.trust.com/16217](http://www.trust.com/16217)  
Для получения всестороннего сервиса, зарегистрируйтесь на сайте: [www.trust.com/register](http://www.trust.com/register)  
Ни в коем случае не открывайте и не ремонтируйте устройство самостоятельно. Не используйте устройство во влажной среде. Очищайте устройство при помощи сухой ткани.  
Это устройство соответствует необходимым требованиям и прочим, относящимся к ним условиям, применяемым в европейских нормах. Декларация о соответствии (DoC) размещена по адресу [www.trust.com/16217/ce](http://www.trust.com/16217/ce).  
Если возможно, отдайте устройство в центр утилизации. Не утилизируйте устройство вместе с бытовыми отходами.  
На данное устройство предоставляется 2 года гарантии, которая вступает в силу в день покупки. Для получения дополнительной информации посетите веб-сайт [www.trust.com/warranty](http://www.trust.com/warranty). Воспроизводить любую часть этой инструкции по использованию без согласия Trust International B.V. запрещено.

## Slovenčina

### Návod na použitie

### Riešenie problémov

### Bezpečnostné opatrenia

### CE

### WEEE

### Záruka a copyright

Pokyny týkajúce sa použitia výrobku nájdete v príručke užívateľa.  
Pozri [www.trust.com/16217](http://www.trust.com/16217), ak si chcete pozrieť najnovšie často kladené otázky, ovládače a príručky na internete.  
Ak chcete získať rozsiahlejší servis, zaregistrujte sa na [www.trust.com/register](http://www.trust.com/register)  
Toto zariadenie neotvárajte ani neopravujte. Zariadenie nepoužívajte vo vlhkom prostredí. Zariadenie čistite suchou látkou.  
Toto zariadenie spĺňa podstatné požiadavky a iné relevantné podmienky príslušných európskych smerníc. Vyhlásenie o zhode (VoZ) je prístupné na adrese [www.trust.com/16217/ce](http://www.trust.com/16217/ce).  
Ak je to možné, odneste zariadenie do recyklačného centra. Zariadenie nevyhadzujte s domácim odpadom.  
Na toto zariadenie sa vzťahuje dvojročná záruka odo dňa zakúpenia produktu. Navštívte [www.trust.com/warranty](http://www.trust.com/warranty), ak chcete získať viac informácií. Akákoľvek časť tohto návodu nesmie byť reprodukována bez povolenia spoločnosti Trust International B.V.

## Suomi

### Käyttöohje

### Ongelmanratkaisu

### Turvallisuusohjeet

### CE

### WEEE

### Takuu ja tekijänoikeustiedot

Katso tuotteen käyttöohjeet käyttöoppaasta.  
Uusimmat kysymykset vastauksineen, ohjaimet ja käyttöoppaat ovat osoitteessa [www.trust.com/16217](http://www.trust.com/16217). Voit hyödyntää palvelua täysimääräisesti rekisteröitymällä osoitteessa [www.trust.com/register](http://www.trust.com/register).  
Älä avaa tai korjaa tätä laitetta itse. Älä käytä tätä laitetta kosteassa ympäristössä. Puhdista laite kuivalla kankaalla.  
Tämä laite täyttää asianomaisten eurooppalaisten direktiivien vaatimukset. Vaatimustenmukaisuusvakuutus on luettavissa osoitteessa [www.trust.com/16217/ce](http://www.trust.com/16217/ce)  
Hävittä laite toimittamalla se kierrätykseen. Älä hävittä laitetta kotitalousjätteen seassa.  
Tällä laitteella on valmistajan myöntämä kahden vuoden takuu. Sen voimassaolo alkaa ostopäivästä. Lisätietoja on osoitteessa [www.trust.com/warranty](http://www.trust.com/warranty). Käyttöoppaan osittainen kopioiminen on kielletty ilman Trust International B.V:n lupaa.

## Svenska

### Instruktionsmanual

### Felsökning

### Säkerhetsanvisningar

### CE

### WEEE

### Garanti och upphovsrätt

Information om hur du använder produkten finns i användarguiden.  
Du hittar uppdaterad information om vanliga frågor och svar, drivrutiner och bruksanvisningar på [www.trust.com/16217](http://www.trust.com/16217)  
Om du behöver mer service ska du registrera dig på [www.trust.com/register](http://www.trust.com/register)  
Öppna eller reparera aldrig enheten själv. Använd aldrig enheten i en fuktigt miljö. Rengör endast med torr trasa.  
Den här enheten uppfyller de grundläggande kraven och andra relevanta villkor i gällande EU-direktiv. Överensstämmelsedeklarationen finns på [www.trust.com/16217/ce](http://www.trust.com/16217/ce).  
Lämna om möjligt enheten till återvinning. Kasta inte enheten i hushållssoporna.  
Den här enheten har en tvåårig produktgaranti som gäller från inköpsdatumet. Gå till [www.trust.com/warranty](http://www.trust.com/warranty) för mer information. Det är förbjudet att återge någon del av den här bruksanvisningen utan tillstånd från Trust International B.V.

## Türkçe

### Kullanma kılavuzu

### Sorun giderme

### Güvenlik talimatları

### CE

### WEEE

### Garanti ve telif hakkı

Ürünün kullanılması ile ilgili talimatları içeren kullanıcı kılavuzuna bakın.  
Güncellenmiş Sıkça Sorulan Sorular (FAQs) bölümü, sürücüler ve kullanım kılavuzları için, bkz: [www.trust.com/16217](http://www.trust.com/16217)  
Yaygın servis için, [www.trust.com/register](http://www.trust.com/register) web sitesine kayıt yaptırın.  
Bu aygıt kesinlikle kendiniz açmayın ya da onarmayın. Aygıtı nemli ortamlarda kullanmayın. Aygıtı kuru bir bezle temizleyin.  
Bu aygıt, temel gereksinimlere ve uygulanabilir Avrupa yönetmeliklerinin ilgili diğer şartlarına uygundur. Uygunluk Bildirimi (DoC) belgesini [www.trust.com/16217/ce](http://www.trust.com/16217/ce) internet adresinde bulabilirsiniz.  
Ölanklysa, aygıtı elden çıkarırken yeniden dönüşüm merkezine teslim edin. Aygıtı elden çıkarırken her zamanki çöp kutularına atmayın.  
Bu aygıt satın alındığı tarihten itibaren iki yıl süreyle garanti kapsamındadır. Ayrıntılı bilgi için, bkz: [www.trust.com/warranty](http://www.trust.com/warranty) Bu kullanım kılavuzu, Trust International B.V. kuruluşunun yazılı izni olmadan kısmen veya tamamen çoğaltılamaz.

## 中文

### 安装手册

### 故障排除

### 安全指南

### CE认证

### 电子电器设备的回收

### 保修&版权

该产品的使用说明请参考用户手册。  
请在 [www.trust.com/16217](http://www.trust.com/16217) 网站上查看最新的常见问题、驱动程序和安装指南。您可以在网站 [www.trust.com/register](http://www.trust.com/register) 上登记以获得更广泛的服务。  
请不要打开或修理该设备。不要把该设备放置在潮湿的环境中。请用干布擦拭该设备。  
该设备符合欧盟指令中规定的必要条件和相关规定。在 [www.trust.com/16217/ce](http://www.trust.com/16217/ce) 网站上可查看厂商合格证书(DoC)。  
如果可能，该设备弃置不用时请交给废物回收中心处理。请不要将该设备扔到生活垃圾中。  
该设备从购买之日起有两年的保修期。详细信息请在网站 [www.trust.com/warranty](http://www.trust.com/warranty) 上查看。未经Trust国际公司的允许不得复制安装手册的任何部分