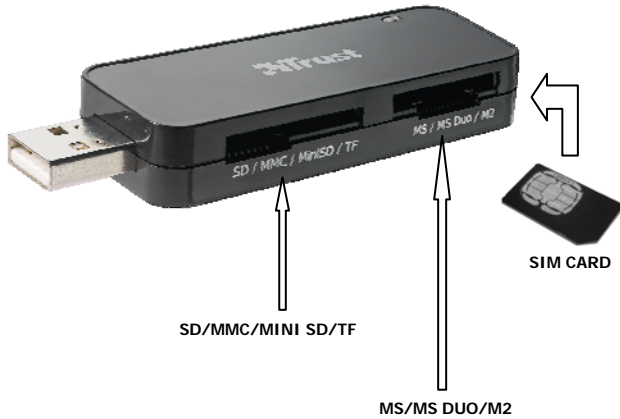


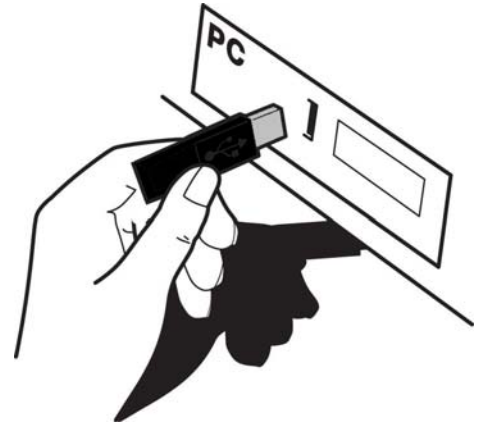


SIM & Memory Cardreader

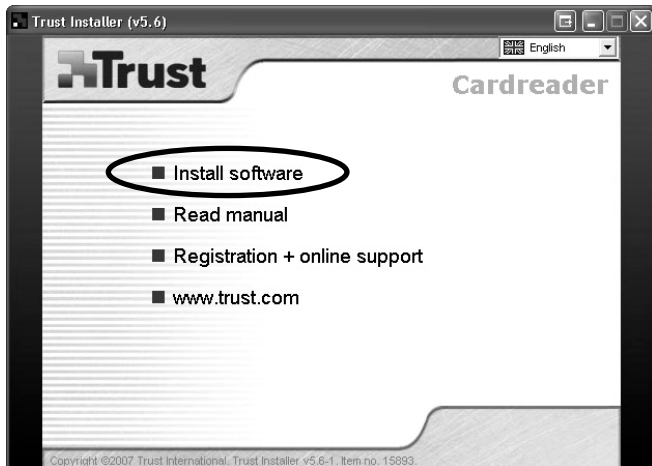
1



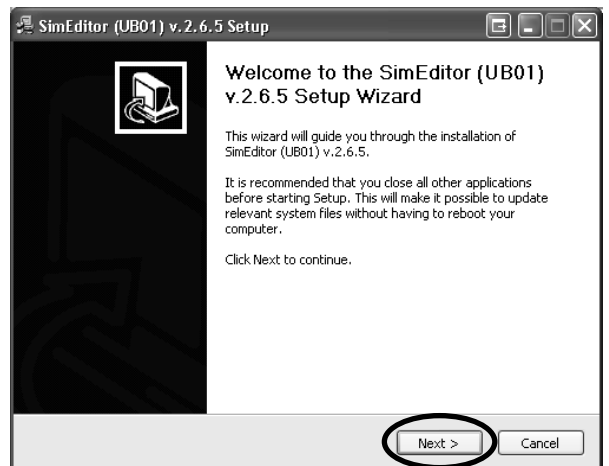
2



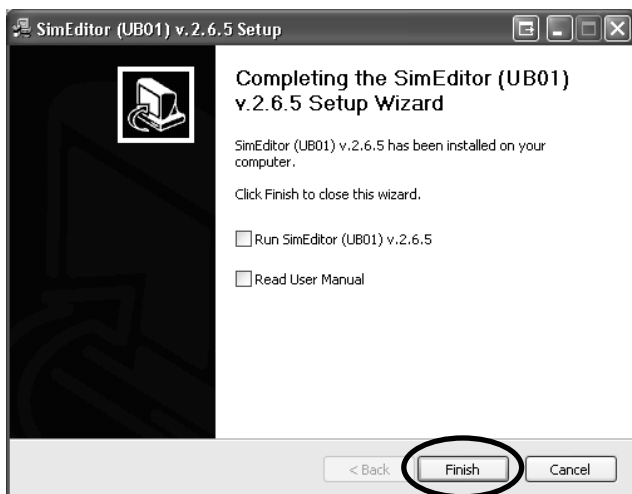
3



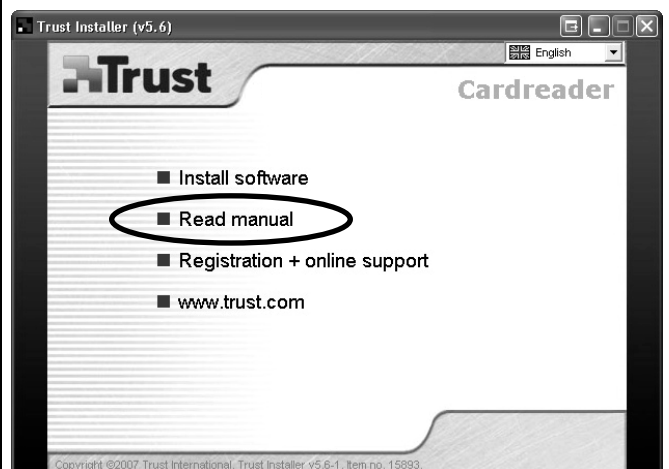
4



5



6



Veiligheidsinstructies CE

Probeer het apparaat nooit zelf te openen of te repareren. Gebruik het apparaat niet in een vochtige omgeving. Reinig het apparaat met een droge doek. Dit product voldoet aan de essentiële eisen en de overige relevante bepalingen van de geldende Europese richtlijnen. De Verklaring van Conformiteit (DoC) is beschikbaar op www.trust.com/15893/ce.

WEEE Garantie en copyright

Lever het apparaat indien mogelijk in bij een recyclingcentrum. Gooi het apparaat niet weg met het gewone huishoudelijke afval. Dit apparaat heeft een productgarantie van twee jaar, ingaande op de dag van aankoop. Surf naar www.trust.com/warranty voor meer informatie. Nadruk van delen van deze handleiding zonder toestemming van Trust International B.V. is uitdrukkelijk verboden.

Norsk

Bruksanvisning Problemløsning

Les bruksanvisningen for å se hvordan denne produktet skal brukes. Gå til www.trust.com/15893 for å se en oppdatering av ofte stilte spørsmål og svar, samt drivere og håndbøker. For utførelse av oppdatering, registrer deg på www.trust.com/register.

SIKkerhetsinstrukser CE

Du må ikke åpne eller reparere apparatet selv. Bruk ikke utstyret i fuktige omgivelser. Tørk utstyret med en fuktig klut dersom det må rengjøres. Dette utstyret er produsert i henhold til de lover og regler som er nedfelt i de europeiske direktivene. Samsvarserklæringen (DoC) finner du på www.trust.com/15893/ce.

WEEE Garanti og opphavsrettigheter

Ved avhengig skal utstyret leveres på en gjenbruksstasjon. Ikke kast utstyret sammen med husholdningsavfall. Dette utstyret har to års garanti. Garantien løper fra kjøpsdato. Gå til www.trust.com/warranty for mer informasjon. Det er forbudt å kopiere deler av denne bruksanvisningen uten tillatelse fra Trust International B.V.

Polski

Instrukcja obsługi Rozwiązywanie problemów

Instrukcja obsługi znajduje się w podręczniku użytkownika. Często zadawane pytania, najnowsze sterowniki i instrukcje obsługi znajdują się na stronie www.trust.com/15893 w celu uzyskania kompleksowej pomocy zarejestruj się na stronie www.trust.com/register.

Instrukcje bezpieczeństwa CE

Nie otwieraj i nie naprawiaj urządzenia samodzielnie. Nie używaj urządzenia w warunkach dużej wilgotności. Do czyszczenia używaj suchej ściereczki. Niniejszy produkt spełnia wszystkie wymogi i przepisy obowiązujących dyrektyw Unii Europejskiej. Deklaracja zgodności (DoC) jest dostępna na stronie www.trust.com/15893/ce.

WEEE Gwarancja i prawa autorskie

Jeśli jest to możliwe, należy oddać urządzenie do punktu wtórnego przetwarzania odpadów. Nie wyrzucaj urządzenia razem z odpadami domowymi. Urządzenie jest objęte 2-letnią gwarancją producenta, licząc od daty zakupu. Więcej informacji znajduje się na stronie www.trust.com/warranty. Zabrania się kopiowania całości lub fragmentów niniejszej instrukcji bez zezwolenia firmy Trust International B.V. Gwarancja na sprzedany towar konsumencki nie wyłącza, nie ogranicza ani nie zawieszają uprawnień kupującego wynikających z niezgodności towaru z umową.

Português

Manual de instruções Resolução de problemas

Consulte o guia do utilizador com as instruções de funcionamento do produto. Para obter informações atualizadas sobre FAQs, controladores e manuais de instruções, vá a www.trust.com/15893 Para aceder a outros serviços, registre-se em www.trust.com/register.

Instruções de segurança CE

Nunca abra nem tente reparar você mesmo este aparelho. Não use este equipamento em ambientes húmidos. Limpe-o com um pano seco. Este equipamento cumpre todos os requisitos essenciais e outras condições relevantes das diretivas Europeias aplicáveis. A Declaração de Conformidade (DoC) encontra-se disponível em www.trust.com/15893/ce.

WEEE Garantia e direitos reservados

Se possível, quando se desfizer do equipamento, entregue-o num centro de reciclagem. Não o misture com o lixo doméstico. Este equipamento tem uma garantia de dois anos válida a partir da data de compra. Para mais informações, vá a www.trust.com/warranty. É proibida a reprodução parcial ou integral deste manual de instruções sem o consentimento da Trust International B.V.

Română

Manual de folosire Depanare

Pentru instrucțiunile privind folosirea produsului, a se vedea Ghidul utilizatorului. Vizitați www.trust.com/15893 pentru FAQ-uri actualizate și manuale de utilizare.

Instrucțiunile de siguranță CE

Pentru servicii de service, înregistrați-vă la [HYPERLINK "http://www.trust.com/register"](http://www.trust.com/register). Nu deschideți și nu reparați acest dispozitiv. Nu utilizați dispozitivul într-un mediu umed. Curățați dispozitivul cu o cârpă uscată. Acest dispozitiv îndeplinește cerințele de bază și toate condițiile aferente ale directivelor europene aplicabile. Declarația de Conformitate (DoC) este disponibilă la www.trust.com/15893/ce.

WEEE Garantię și drepturi de autor

Dacă este posibil, casați dispozitivul la un centru de reciclare. Nu casați dispozitivul împreună cu gunoii menajer. Dispozitivul este în garanție doi ani de la data achiziționării. Pentru mai multe detalii vizitați www.trust.com/warranty. Este interzisă duplicarea oricărei bucăți din acest manual de utilizare fără acordul Trust International B.V.

Русский

Руководство по эксплуатации Поиск и устранение неисправностей

О том, как пользоваться изделием, см. руководство пользователя с инструкциями. Чтобы просмотреть последние часто задаваемые вопросы, получить драйверы и руководства пользователя, посетите веб-сайт www.trust.com/15893 Для получения всестороннего сервиса, зарегистрируйтесь на сайте: www.trust.com/register

Инструкции по технике безопасности

Ни в коем случае не открывайте и не ремонтируйте устройство самостоятельно. Не используйте устройство во влажной среде. Очищайте устройство при помощи сухой ткани.

CE

Это устройство соответствует необходимым требованиям и прочим, относящимся к ним условиям, применяемым в европейских нормах. Декларация о соответствии (DoC) размещена по адресу www.trust.com/15893/ce.

WEEE

Если возможно, отдайте устройство в центр утилизации. Не утилизируйте устройство вместе с бытовыми отходами.

Гарантия и авторское право

На данное устройство предоставляется 2 года гарантии, которая вступает в силу в день покупки. Для получения дополнительной информации посетите веб-сайт www.trust.com/warranty. Воспроизводить любую часть этой инструкции по использованию без согласия Trust International B.V. запрещено.

Slovenčina

Návod na použitie Riešenie problémov

Pokyny týkajúce sa použitia výrobku nájdete v príručke užívateľa.

Bezpečnostné opatrenia CE

Pozri www.trust.com/15893, ak si chcete pozrieť najnovšie často kladené otázky, ovládače a príručky na internete.

WEEE Záruka a copyright

Ak chcete získať rozsiahlejší servis, zaregistrujte sa na www.trust.com/register. Toto zariadenia neotvárajte ani neopravujte. Zariadenie nepoužívajte vo vlhkom prostredí. Zariadenie čistite suchou látkou. Toto zariadenie spĺňa požiadavky a iné relevantné podmienky príslušných európskych smerníc. Vyhĺásenie o zhode (VoZ) je prístupné na adrese www.trust.com/15893/ce.

WEEE Záruka a copyright

Ak je to možné, odneste zariadenie do recyklačného centra. Zariadenie nevyhadzujte s domácim odpadom. Na toto zariadenie sa vzťahuje dvojročná záruka odo dňa zakúpenia produktu. Navštívte www.trust.com/warranty, ak chcete získať viac informácií. Akákoľvek časť tohto návodu nesmie byť reprodukována bez povolenia spoločnosti Trust International B.V.

Suomi

Käyttöohje Ongelmanratkaisu

Katso tuotteen käyttöohjeet käyttöoppaasta. Uusimmat kysymykset vastauksineen, ohjaimet ja käyttöoppaat ovat osoitteessa www.trust.com/15893. Voit hyödyntää palvelua täysimääräisesti rekisteröitymällä osoitteessa www.trust.com/register.

Turvallisuusohjeet CE

Älä avaa tai korjaa tätä laitetta itse. Älä käytä tätä laitetta kosteassa ympäristössä. Puhdista laite kuivalla kankaalla. Tämä laite täyttää asianomaisten eurooppalaisten direktiivien vaatimukset. Vaatimustenmukaisuusvakuutus on luettavissa osoitteessa www.trust.com/15893/ce.

WEEE Takuu ja tekijänoikeustiedot

Hävittä laite toimittamalla se kierrätykseen. Älä hävitä laitetta kotitalousjätteen seassa. Tämä laitteella on valmistajan myöntämä kahden vuoden takuu. Sen voimassaolo alkaa ostopäivästä. Lisätietoja on osoitteessa www.trust.com/warranty. Käyttöoppaan sisältäminen kopiointina on kielletty ilman Trust International B.V:n lupaa.

Svenska

Instruktionsmanual Felsökning

Information om hur du använder produkten finns i användarguiden. Du hittar uppdaterad information om vanliga frågor och svar, drivrutiner och bruksanvisningar på www.trust.com/15893 Om du behöver mer service ska du registrera dig på www.trust.com/register

Säkerhetsanvisningar CE

Öppna eller reparera aldrig enheten själv. Använd aldrig enheten i en fuktigt miljö. Rengör endast med torr trasa. Den här enheten uppfyller de grundläggande kraven och andra relevanta villkor i gällande EU-direktiv. Överensstämmelsedeklarationen finns på www.trust.com/15893/ce.

WEEE Garanti och upphovsrätt

Lämnna om möjligt enheten till återvinning. Kasta inte enheten i hushållssoporna. Den här enheten har en tvåårig produktgaranti som gäller från inköpsdatumet. Gå till www.trust.com/warranty för mer information. Det är förbjudet att återge någon del av den här bruksanvisningen utan tillstånd från Trust International B.V.

Türkçe

Kullanma kılavuzu Sorun giderme

Ürünün kullanılması ile ilgili talimatları içeren kullanıcı kılavuzuna bakın. Güncellenmiş Sıkça Sorulan Sorular (FAQs) bölümü, sürücüler ve kullanım kılavuzları için, bkz: www.trust.com/15893 Yaygın servis için, www.trust.com/register web sitesine kayıt yaptırın.

Güvenlik talimatları CE

Bu aygıt kesinlikle kendiniz açmayın ya da onarmayın. Aygıtı nemli ortamlarda kullanmayın. Aygıtı kuru bir bezle temizleyin. Bu aygıt, temel gereksinimlere ve uygulanabilir Avrupa yönetmeliklerinin ilgili diğer şartlarına uygundur. Uygunluk Bildirimi (DoC) belgesini www.trust.com/15893/ce internet adresinde bulabilirsiniz.

WEEE Garanti ve telif hakkı

Olana kadar, aygıtı elden çıkarırken yeniden dönüştürme merkezine teslim edin. Aygıtı elden çıkarırken her zamanki çöp kutularına atmayın. Bu aygıt satın alındığı tarihten itibaren iki yıl süreyle garanti kapsamındadır. Ayrıntılı bilgi için, bkz: www.trust.com/warranty Bu kullanım kılavuzu, Trust International B.V. kuruluşunun yazılı izni olmadan kısmen veya tamamen çoğaltılamaz.

中文

安装手册 故障排除 安全指南 CE认证 电子电器设备的回收 保修&版权

该产品的使用说明请参考用户手册。请在 www.trust.com/15893 网站上查看最新的常见问题、驱动程序和安装指南。您可以在网站 www.trust.com/register 上登记以获得更广泛的服务。请不要打开或修理该设备。不要把该设备放置在潮湿的环境中。请用干布擦拭该设备。该设备符合欧盟指令中规定的必要条件和相关规定。在 www.trust.com/15893/ce 网站上可查看厂商合格证书(DoC)。如果可能，该设备弃置不用时请交给废物回收中心处理。请不要将该设备扔到生活垃圾中。该设备从购买之日有两年的保修期。详细信息请在网站 www.trust.com/warranty 上查看。未经Trust国际公司的允许不得复制安装手册的任何部分。