

BLUETREKmetal®

Беспроводная Bluetooth® гарнитура

Перед началом использования в первый раз

- Вам следует полностью зарядить гарнитуру в течение около четырех часов, пока не погаснет красный индикатор на внутренней панели. Это позволит достичь максимального времени работы и продлит срок службы аккумулятора. Впоследствии нормальное время полного заряда аккумулятора будет составлять около двух часов. Для получения более подробной информации, пожалуйста, обратитесь к разделу «Зарядка BLUETREK METAL®» настоящей инструкции

- Подключите гарнитуру к Вашему мобильному телефону. Для получения более подробной информации, пожалуйста, обратитесь к разделу «Соединение BLUETREK METAL® с мобильным телефоном» настоящей инструкции

ВНИМАНИЕ! При первой зарядке гарнитуры индикатор может не включаться в течение до 3(!) минут с начала зарядки. Такое может повториться, если аккумулятор сильно разряжен!

Общая информация

Гарнитура BLUETREK METAL® - устройство передачи звука на расстоянии по технологии Bluetooth®, поддерживает протокол 2.0, режимы Hands-free и Headset.

У BLUETREK METAL® имеется три кнопки:

- ответа и управления функциями (далее «клавиша управления»)
- увеличения громкости
- уменьшения громкости

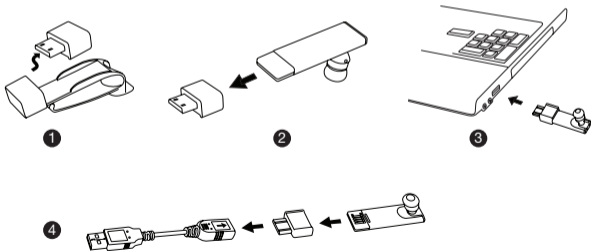


Зарядка аккумулятора BLUETREK METAL®

Для зарядки аккумулятора вставьте гарнитуру в адаптер. Затем подключите адаптер к порту USB, как показано на рисунках 1-3. Аккумулятор будет заряжаться при каждом таком соединении с компьютером. Для удобства может использоваться USB удлинитель (в комплекте) как показано на рисунке 4 и автомобильное зарядное устройство (в комплекте).

Во время зарядки гарнитуры загорится индикатор красного цвета на внутренней стороне. Как только аккумулятор будет заряжен полностью, индикатор погаснет.

Для извещения о необходимости зарядить аккумулятор гарнитуры используется характерный повторяющийся тональный сигнал, а индикатор мигает красным светом.



Важная информация:

- Если аккумулятор гарнитуры заряжен полностью, красный индикатор не будет загораться при соединении с USB портом.
- Для полного использования ресурса аккумулятора рекомендуется заряжать только разряженный аккумулятор и до полной зарядки. В этом случае гарнитура будет демонстрировать максимальное время использования. Аккумулятор рассчитан на перезарядку до 500 раз, т.е. на срок интенсивного использования около 3х лет.
- Если аккумулятор гарнитуры не заряжался в течение долгого периода времени, это может привести к полной разрядке аккумулятора. В этом случае световой индикатор может не загораться в течение нескольких минут после начала зарядки.
- Не оставляйте гарнитуру на зарядке более 10 часов.
- Использование другого зарядного устройства или способа зарядки, не предусмотренного настоящей инструкцией, категорически не разрешается и может быть ОПАСНО! Использование несанкционированного способа зарядки автоматически аннулирует гарантийные обязательства.

Включение и выключение BLUETREK METAL®

Включение BLUETREK METAL®

Когда гарнитура выключена, нажмите и удерживайте клавишу управления около 3 секунд, пока световой индикатор состояния гарнитуры не загорится синим цветом. Вы также можете услышать сдвоенный тональный сигнал. После этого отпустите клавишу управления. Если гарнитура до выключения была сопряжена с другим устройством, это устройство находится в зоне приема сигнала и включено, то BLUETREK METAL® соединится с ним автоматически.

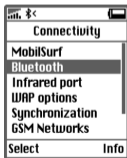
Выключение BLUETREK METAL®

Когда гарнитура включена, нажмите и удерживайте клавишу управления в течение примерно 7 секунд, пока индикатор состояния не загорится красным цветом. Вы также можете услышать сдвоенный тональный звуковой сигнал. После этого отпустите клавишу управления, индикатор погаснет автоматически.

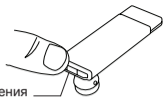
Сопряжение BLUETREK METAL®

Перед началом использования гарнитуры необходимо произвести сопряжение с мобильным телефоном. Сопряжение – процесс соединения устройств через протокол Bluetooth® для последующего обмена данными, включая прием и передачу звука.

- 1 Расположите телефон и гарнитуру рядом, на расстоянии около 30 см друг от друга.
- 2 Когда BLUETREK METAL® выключен, нажмите и удерживайте клавишу управления в течение примерно 7 секунд, пока световой индикатор состояния гарнитуры не начнет мигать синим и красным светом. Вы также можете услышать тональный сигнал сначала включения гарнитуры (примерно через 3 секунды), а затем режима сопряжения (примерно через 7 секунд).

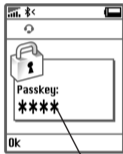


- 3 Включите телефон и выберите режим поиска Bluetooth® устройств (для более подробной информации обратитесь к инструкции Вашего телефона).



- 4 Как только мобильный телефон обнаружит гарнитуру, надпись «BLUETREK METAL» появится на экране Вашего телефона. Следуйте инструкциям телефона в диалоговом режиме для соединения с гарнитурой. ПИН код, который необходимо ввести для идентификации - «0000».

- 5 Для некоторых телефонов может понадобиться выбрать дополнительно команду «соединить».



“0000”



Если сопряжение прошло успешно, световой индикатор начнет мигать синим светом со значительным интервалом.

Если в течение 5 минут после включения режима сопряжения гарнитура не будет соединена с другим устройством, она автоматически переключится в режим ожидания. Для повторного входа в режим сопряжения необходимо выключить гарнитуру, а затем повторить операции, как это описано на данной странице.

Если гарнитура до выключения была сопряжена с другим устройством, это устройство находится в зоне приема сигнала и включено, то BLUETREK METAL® соединится с ним автоматически и ПОВТОРНОЕ СОЕДИНЕНИЕ НЕ ТРЕБУЕТСЯ.

Исходящий вызов

Мобильный телефон с поддержкой голосового вызова

- Убедитесь, что функция голосового вызова включена на Вашем телефоне и соответствующая голосовая метка записана. Для правильной записи голосовой метки обратитесь к инструкции Вашего телефона.
- Для активирования голосового набора с гарнитуры однократно нажмите клавишу ответа (функция не работает при входящем вызове и во время текущего разговора).
- Дождитесь подтверждающего сигнала телефона (обычно, короткий тональный сигнал), который будет слышен в динамик гарнитуры.
- Произнесите голосовую метку номера, который вы хотите набрать.
- Телефон начнет набор соответствующего номера.

Мобильный телефон без функции голосового вызова

Убедитесь, что гарнитура и телефон включены, сопряжены и находятся в режиме ожидания. Наберите номер на телефоне и нажмите кнопку вызова. Звук автоматически будет переведен на гарнитуру в течение примерно 2 секунд.

Ответ на входящий вызов

Услышав сигнал входящего вызова, нажмите один раз на клавишу управления.

Завершение разговора

Для завершения разговора нажмите один раз на клавишу управления.

Регулировка громкости

Кнопки регулировки громкости звука расположены по бокам от клавиши управления. Если Вы носите BLUETREK METAL® на правом ухе, то для увеличения уровня громкости нажмите верхнюю кнопку, а для уменьшения – нижнюю. Если гарнитура находится на Вашем левом ухе, то нижняя кнопка будет увеличивать громкость, а верхняя – уменьшать.

ВНИМАНИЕ: при каждом нажатии на кнопку регулирования громкости Вы услышите тональный сигнал с новым уровнем громкости. Когда Вы достигните максимального или минимального уровня громкости, тональность сигнала изменится и громкость будет оставаться на прежнем уровне при следующих нажатиях.

Отключение микрофона (конфиденциальный режим)

Для отключения микрофона во время разговора нажмите и удерживайте кнопку увеличения громкости в течение примерно 3 секунд. Все время работы гарнитуры в конфиденциальном режиме Вы будете слышать повторяющийся тональный сигнал. Для включения микрофона нажмите и удерживайте кнопку увеличения громкости в течение примерно 3 секунд. При отключении конфиденциального режима повторяющийся тональный сигнал прекратится.

Перевод звонка с гарнитуры на телефон

Во время разговора нажмите клавишу управления и удерживайте около 2 секунд (функция работает только в режиме Hands Free). Если Вы используете гарнитуру в режиме Headset для автоматического переключения следует просто выключить гарнитуру.

Перевод звонка с мобильного телефона на гарнитуру

Во время разговора по телефону нажмите и удерживайте клавишу управления включенной гарнитуры около 2 секунд (функция работает только в режиме Hands Free). Если Вы используете гарнитуру в режиме Headset для автоматического переключения следует просто включить гарнитуру.

ВНИМАНИЕ: не все телефоны поддерживают данную функцию. Для более подробной информации обратитесь к производителю Вашего телефона.

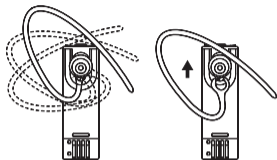
Ожидание вызова (удержание линии)

Когда во время разговора Вы услышите сигнал входящего по другой линии звонка, нажмите и удерживайте клавишу управления около 3 секунд. Телефон переключится на входящий звонок, а текущий будет переведен в режим ожидания. Для переключения между линиями нажмите и удерживайте клавишу управления в течение 3 секунд. Для завершения текущего разговора один раз нажмите на клавишу управления. При этом телефон автоматически активирует ожидающий вызов и Вы сможете продолжить разговор. Вы также сможете отвечать на вторую линию и переключаться между звонками, используя управление своего мобильного телефона.

ВНИМАНИЕ: Ваш телефон или оператор может не поддерживать данную функцию. Для более подробной информации обратитесь к инструкции Вашего телефона или свяжитесь со справочной службой Вашего оператора связи.

Ношение BLUETREK METAL®

Заушное крепление (крючок) двух размеров находится в комплекте. Используйте то, которое Вам больше подойдет. Вы также можете использовать BLUETREK METAL® без крючка.

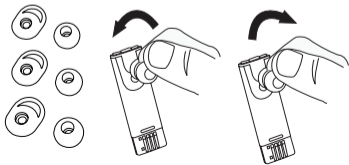


Использование вкладки ERGOBUD®

В комплект Вашего BLUETREK METAL® входят 6 сменных вкладок ERGOBUD® разных размеров. Вы можете выбрать ту, которая обеспечит Вам наиболее комфортное расположение гарнитуры в ушной раковине.

ВНИМАНИЕ: 3 вкладки из 6 создают эффект изоляции от внешнего шума для лучшей слышимости, в связи с чем вы не сможете точно определить направление источника внешнего звука (исчезает эффект «стереослуха»).

Для смены вкладки снимите ее, аккуратно потянув за край в сторону от динамика, как показано на рисунке. Надевая вкладку убедитесь в плотном прилегании ее внутренней части к динамику гарнитуры.



Дополнительные функции (поддерживаются не всеми телефонами!)

Сброс вызова

Нажмите и удерживайте клавишу управления при входящем вызове около 2 секунд.

Вызов последнего набранного номера

В режиме ожидания нажмите и удерживайте клавишу управления в течение около 3 секунд для вызова последнего набранного номера.

Устранение неполадок

Первое, что вы должны сделать при возникновении проблем или ошибок в работе гарнитуры – выключить ее и Ваш телефон, а затем включить телефон и гарнитуру.

Если связь BLUETREK METAL® и Вашего телефона пропала, повторите процесс сопряжения, как это указано в настоящей инструкции, предварительно удалив в телефоне запись «BLUETREK METAL» из списка Ваших Bluetooth устройств.

При ношении гарнитуры избегайте плотного прилегания передней части, где находится микрофон, к лицу. Это может ухудшить качество передаваемого звука. Достаточно оставить расстояние в миллиметр для оптимальной работы устройства.

Чтобы узнать больше, пожалуйста, обращайтесь на сайт www.bluetrek.ru или www.bluetrek.com

Основные правила безопасного использования BLUETREK METAL®

Пожалуйста, внимательно прочтите это перед использованием гарнитуры.

- Громкость звука в Bluetooth® гарнитуре может различаться в зависимости от используемого мобильного телефона. Перед первым использованием Вашей гарнитуры настройте минимальную громкость на телефоне, затем увеличивайте ее до достижения желаемого уровня звука. Высокий установленный уровень громкости может привести к потере слуха. Во избежание вреда здоровью не используйте гарнитуру на высоком уровне громкости. В случае ухудшения качества слуха немедленно проконсультируйтесь с врачом и прекратите использование гарнитуры.

- Оберегайте Вашу гарнитуру от ударов или вибрации.

- Не опускайте Вашу гарнитуру в жидкость и не храните во влажном месте

- Не используйте и не храните Вашу гарнитуру в условиях слишком высокой или слишком низкой температуры. Рекомендованной температурой является диапазон от 0 до 40 градусов по шкале Цельсия.

- Не бросайте Вашу гарнитуру в огонь и не используйте вблизи открытого огня.

- Не вскрывайте и не пытайтесь самостоятельно ремонтировать Вашу гарнитуру. В случае возникновения проблем обратитесь в авторизованный сервисный центр или к продавцу. Попытка самостоятельного вскрытия корпуса автоматически повлечет аннулирование гарантийных обязательств.

- Храните гарнитуру в пыле- и влагозащищенном месте. Избегайте контакта с водой или грязью.

- Не позволяйте детям играть с гарнитурой, т.к. она содержит мелкие детали, которые могут повредить здоровью вашего малыша.

- Выключите вашу гарнитуру до посадки в самолет в случае перелета.

- Вы можете использовать гарнитуру при разговоре по мобильному телефону за рулем автомобиля, кроме стран, где запрещено ЛЮБОЕ использование средств связи при управлении автомобилем. По возможности старайтесь избегать разговоров по мобильному телефону за рулем – это может отвлечь Вас от управления и привести к неблагоприятным последствиям.

ОСТОРОЖНО: Аккумулятор взрывоопасен. Пожалуйста, утилизируйте гарнитуру в соответствии с требованиями законодательства. Не выбрасывайте ее вместе с пищевыми отходами.