

Стабилизатор напряжения



Перед эксплуатацией системы внимательно ознакомьтесь с настоящей инструкцией и сохраните ее на весь период использования.

Благодарим Вас за покупку ступенчатого стабилизатора питания ТМ SVEN!

ПРЕДУПРЕЖДЕНИЕ ОБ ОГРАНИЧЕНИИ ОТВЕТСТВЕННОСТИ

Несмотря на приложенные усилия сделать инструкцию более точной, возможны некоторые несоответствия. Информация данной инструкции предоставлена на условиях «как есть». Автор и издатель не несут никакой ответственности перед лицом или организацией за ущерб или повреждения, произошедшие от информации, содержащейся в данной инструкции.

ТОРГОВЫЕ МАРКИ

Все торговые марки являются собственностью их законных владельцев.

РАСПАКОВКА

Аккуратно распакуйте стабилизатор. Проверьте устройство на предмет повреждений. Если стабилизатор поврежден, сразу же обратитесь к дилеру. Если стабилизатор был поврежден при транспортировке, обратитесь в фирму, осуществляющую доставку. Рекомендуем Вам сохранить весь упаковочный материал для возможной транспортировки.

АВТОРСКОЕ ПРАВО

© Sven Company Ltd, 2008 г. Версия 1.0 (V 1.0)

Данная инструкция и содержащаяся в ней информация защищены авторским правом. Все права оговорены.

**Техническая поддержка размещена на сайте: www.sven.ru
Здесь же вы сможете найти обновленную версию данной инструкции**

ОГЛАВЛЕНИЕ

1. ВВЕДЕНИЕ	3
2. МЕРЫ БЕЗОПАСНОСТИ	3
3. КОМПЛЕКТАЦИЯ	3
4. ОСОБЕННОСТИ СТАБИЛИЗАТОРОВ NEO R 600/1000	3
5. ПОДКЛЮЧЕНИЕ И ЭКСПЛУАТАЦИЯ	3
6. РЕШЕНИЕ ВОЗМОЖНЫХ ПРОБЛЕМ	4
7. ТЕХНИЧЕСКИЕ ХАРАКТЕРИСТИКИ	4

1. ВВЕДЕНИЕ

Стабилизатор напряжения NEO R 600/1000 предназначен для защиты Вашей электронной техники от нестабильного сетевого напряжения. Пониженное или повышенное напряжение, импульсные помехи отрицательно влияют на работоспособность аппаратуры и могут повредить её. Рекомендуется использовать стабилизатор напряжения для защиты любых типов телевизоров, DVD-проигрывателей/рекордеров, аудиотехники, компьютерной и другой бытовой электроники. Принцип действия стабилизатора реализован на дискретном (ступенчатом) способе регулирования напряжения. Он обеспечивает подключенное оборудование питанием в диапазоне 220 вольт \pm 13 % (195–248 вольт) при изменении напряжения в сети от 150 до 280 вольт. В случае повышения сетевого напряжения свыше 280 В система защиты обеспечит безопасное отключение от сети. Встроенный сетевой фильтр защищает подключенное оборудование от импульсных помех.

2. МЕРЫ БЕЗОПАСНОСТИ

- Не подключайте стабилизатор к сети с напряжением 380 В
 - Не эксплуатируйте стабилизатор в помещениях, где температура окружающего воздуха не соответствует приведенной в разделе «Технические характеристики»
 - Корпус стабилизатора при работе нагревается – эксплуатируйте стабилизатор только в условиях хорошей конвекции воздуха
 - Отсоедините от сети шнур питания и выключите стабилизатор в аварийной ситуации
 - Розетка для подключения должна находиться вблизи от устройства и быть доступной
 - Не вскрывайте и не производите ремонт самостоятельно
 - Не подключайте к стабилизатору бытовые приборы, мощность которых превышает допустимую
- ▲ Запрещается подключение электронагревательных приборов

3. КОМПЛЕКТАЦИЯ

1. Стабилизатор напряжения — 1 шт.
2. Инструкция по эксплуатации — 1 шт.
3. Гарантийный талон — 1 шт.

Примечание. Последняя версия инструкции размещена на сайте: <http://www.sven.ru>.

4. ОСОБЕННОСТИ СТАБИЛИЗАТОРОВ NEO R 600/1000

- Автоматическое регулирование напряжения — AVR (линейно-интерактивный тип)
- Широкий диапазон входных напряжений
- Защита от коротких замыканий и перегрузок
- Встроенный фильтр защиты от высоковольтных импульсов
- Светодиодная индикация режимов работы

5. ПОДКЛЮЧЕНИЕ И ЭКСПЛУАТАЦИЯ

1. Подключите необходимое оборудование к розеткам стабилизатора.
2. Подключите стабилизатор к питающей сети 220 В.
3. Включите выключатель. При включении засветится встроенный индикатор, при этом засветятся светодиодные индикаторы: одновременно индикатор «Стабилизация» и на весь период тестирования индикаторы «Перегрузка» и «Сеть».
4. По истечении 10 секунд самотестирования погаснет индикатор «Перегрузка» и засветится индикатор «Сеть», при этом произойдет подключение напряжения к выходным розеткам. Если индикатор «Перегрузка» по окончании тестирования не погаснет, то эксплуатировать стабилизатор запрещается до устранения неисправности.
5. При работе стабилизатора на повышение либо на понижение входного напряжения будет светиться индикатор «Стабилизация».
6. В случае перегрузки или короткого замыкания на выходе стабилизатор отключит подачу напряжения. После устранения причины перегрузки стабилизатор необходимо снова включить повторным включением выключателя.
7. При напряжении на входе стабилизатора свыше 280 вольт стабилизатор отключится. При этом будет светиться индикатор «Перегрузка».

6. ВОЗМОЖНЫЕ НЕИСПРАВНОСТИ

Проблема	Причина	Решение
Стабилизатор не включается.	1. Выключатель не включен. 2. В розетке питания нет напряжения. 3. Подключена слишком мощная нагрузка.	1. Нажмите ещё раз. 2. Убедитесь в наличии питающего напряжения. 3. Отсоедините часть нагрузки.
Стабилизатор включается, При этом не гаснет индикатор «Перегрузка» и отсутствует выходное напряжение.	1. Сбой схемы тестирования. 2. Стабилизатор неисправен.	Отключите и заново включите стабилизатор. Если проблема не устранена, обратитесь в сервис-центр.
Стабилизатор часто щёлкает, при этом загорается индикатор «Стабилизатор».	Входное напряжение очень нестабильно.	Явление нормальное. Стабилизатор регулирует выходное напряжение.
Стабилизатор отключил нагрузку. Горит индикатор «Перегрузка».	Входное напряжение слишком высокое.	При восстановлении входного напряжения в диапазоне 150–280 вольт стабилизатор вновь заработает.

7. ТЕХНИЧЕСКИЕ ХАРАКТЕРИСТИКИ

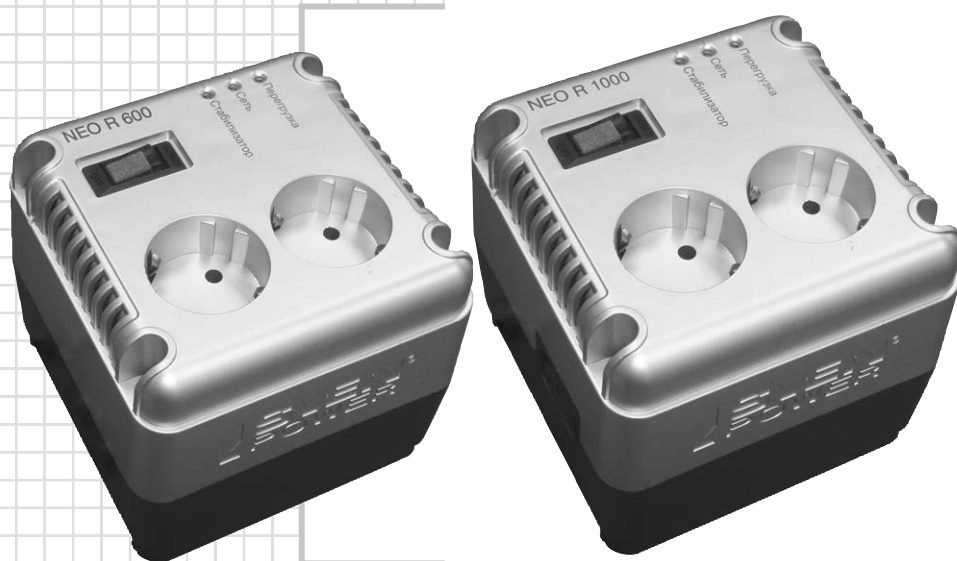
Параметры/Модели	SVEN NEO R 600	SVEN NEO R 1000
Максимальная нагрузка	600 ВА/300 Вт	1000 ВА/500 Вт
Защита	От большого входного тока, от короткого замыкания, от перегрузки, от удара молнии	
	Восстанавливаемый термopредохранитель 5 ампер	
Максимальная подавляемая энергия высоковольтных выбросов	320 Дж	
Индикаторы	Подключения к сети, перегрузки по напряжению, режима стабилизации	
Входной разъем	Евровилка	
Выходные разъемы	2 шт. Евророзетки	2 шт. Евророзетки + IEC 320
Рабочие условия окружающей среды	0—40 °С, при влажности 10—90 %, без конденсации	
Сертификаты	СЕ, РосТест	
Уровень входного напряжения	150—280 В	
Уровень выходного напряжения	195—248 В	
Частота	50/60 Гц	
Размеры, мм	118 x 112 x 106	124 x 124 x 119
Масса, кг	1,64	2,12

Примечания:

- 1). Технические характеристики, приведенные в таблице, справочные и не могут служить основанием для претензий.
- 2). Продукция торговой марки SVEN постоянно совершенствуется. По этой причине технические характеристики могут быть изменены без предварительного уведомления.

Срок службы изделия — 5 лет.

NEO R 600/1000



Please read the following instructions carefully before connecting, operating or adjusting this product. Besides that, please keep this manual in a convenient place for future reference.

Thanks for your purchasing the Automatic Voltage regulator NEO R 600/1000!

INFORMATION TO USER

Changes or modifications to this equipment not expressly approved by the party responsible for compliance could void the user's authority to operate the equipment.

UL WARNING STATEMENT

See the «SAFETY INSTRUCTIONS» section in page 6.

Technical support is on www.sven.ru

CONTENTS

1. INTRODUCTION	6
2. SAFETY INSTRUCTIONS	6
3. PACKAGE INCLUDES	6
4. THE MAIN FEATURES	6
5. INSTALLATION	7
6. TROUBLE SHOOTING	7
7. SPECIFICATIONS	7

1. INTRODUCTION

Automatic Voltage Regulator (AVR) NEO R 600/1000 is the protection tool to provide normal voltage for your sensitive electronic equipment. Brownout (low voltage), over voltages, surges could easily damage the sensitive components in your electrical equipment without your awareness. AVR NEO R 600/1000 is suitable to protect all types of TV, DVD player/recorder, personal computers and periphery. The principle of operation is based on a discrete regulation of the input voltage. AVR provide 13 % deviation from the nominal 220 Vac (195—248 Vac). If input voltage increase over 280 Vac AVR will provide safe switching. Built in surge protector will provide surge protection.

2. SAFETY INSTRUCTIONS

Although your UPS has been designed and manufacturer to assure personal safety, improper use can result in electrical shock or fire.

To assure safety, please observe the following rules:

- Do not connect filter to power 380 V
- Do not maintain the AVR conditions of the environment mismatching in section "Specification"
- The AVR NEO R must be unplugged from the AC power source in an emergency
- The socket for connection should be near to the device and to be accessible
- Do not open and do not make repair independently
- Case AVR at job heats up. To not maintain in the closed space!

▲ Connection of electro heating devices is forbidden.

3. PACKAGE INCLUDES

- 1) AVR NEO R – 1 pc
- 2) Instruction manual – 1 pc
- 3) Warranty card – 1 pc

4. THE MAIN FEATURES

- Boost and buck AVR (Auto Voltage Regulation)
- Wide range of an input voltage
- Short Circuit and overload protection
- The built in filter of protection against high-voltage impulses
- Light-emitting diode indication of operating modes

5. INSTALLATION

1. Connect loading to output AVR NEO R.
2. Connect the AVR to a power line 220 V.
3. Switch on the AVR.

The indicator in the switch will be lit.

The indicator «Stabilization» will quickly be lit.

During self-testing indicators «Overload» and «Line» will be shone.

4. After 10 second self-testing, indicator «Overload» will go out and indicator «Line» will be lit and a voltage will be connected to target sockets.

If indicator «Overload» after testing will not go out to maintain the stabilizer it is forbidden.

5. At job of the AVR boost or buck of an entrance voltage indicator «Stabilization» will be shone.

6. In case of an overload or short circuit the AVR will disconnect of a voltage. After elimination of the reason of an overload the stabilizer is necessary for switching on again.

7. At a voltage on an input from above 280 volt the AVR will be disconnected. Thus indicator «Overload» will be shone.

6. TROUBLESHOOTING

Situation	Check Items	Solution
The AVR does not work.	<ol style="list-style-type: none"> 1. Is the power switch on? 2. Is the voltage in the entrance socket? 3. Too powerful loading is connected. 	<ol style="list-style-type: none"> 1. Press Main Switch on. 2. Be convinced available an entrance voltage. 3. Disconnect a part of loading.
The indicator «overload» does not die away and there is no target voltage.	<ol style="list-style-type: none"> 1. Failure of the scheme of testing. 2. The AVR is faulty. 3. An entrance voltage too high. 	Switch-off and anew switch on the AVR. If the problem is not eliminated it is necessary to address in the service center.
The AVR often clicks, thus indicator «Stabilizer» lights up.	The entrance voltage is very instability.	It is normal. The AVR adjusts a target voltage.
The AVR has disconnected loading. The indicator «Overload» is shone.	An entrance voltage too high.	When the input voltage becomes normal the AVR will work.

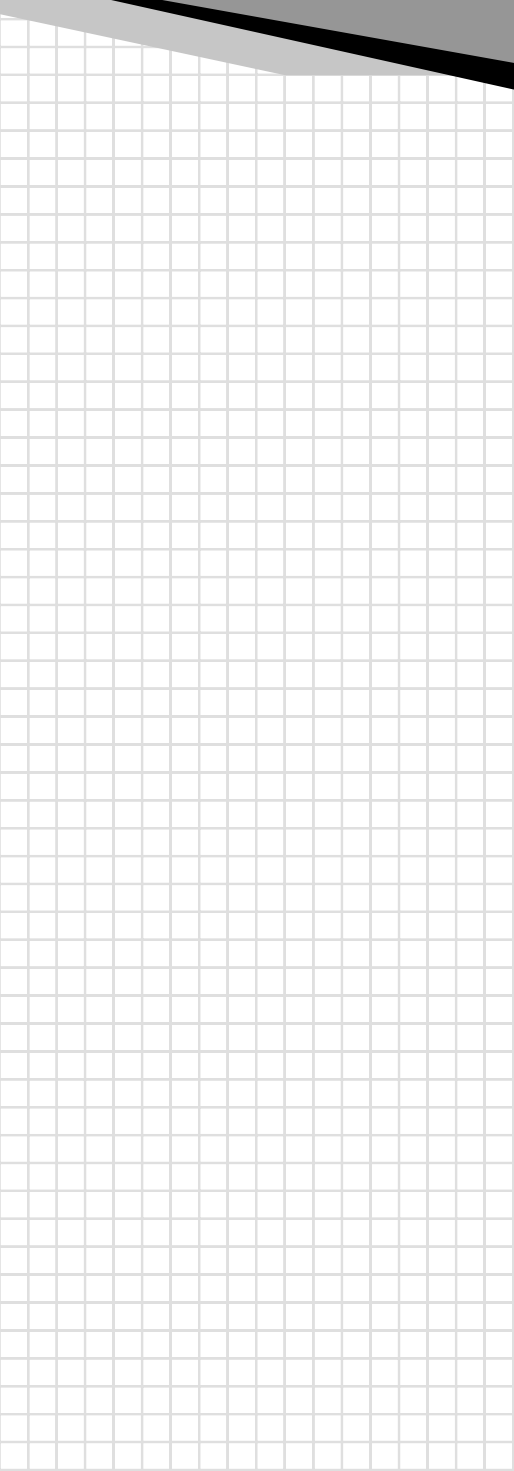
7. SPECIFICATIONS

Specification/model	NEO R 600	NEO R 1000
Maximum load	600 VA/300 W	1000 VA/500 W
Protection	Over current, short circuit, overload, against a lightning	
Surge energy rating	320 J	
Indicators	LEDs indicating Output off, Normal, AVR	
Input	EURO socket	
Output	2 pc EURO socket	2 pc EURO socket + IEC 320
Operating environment	0–40 °C, 10–90 % RH, non condensing	
Agency Approval	CE, RusTest	
Input Voltage Range	150–280 V	
Output Voltage Range	195–248 V	
Frequency	50/60 Hz	
Dimension, mm	118 x 112 x 106	124 x 124 x 119
Weight, kg	1.64	2.12

Notes:

- 1). The specifications listed above are f or reference only.
- 2). The technical specifications of this device are subject to changes without prior notice.

Durability — 5 years.



SVEN Company Ltd. Made in China
СВЕН Компани Лтд. Сделано в Китае