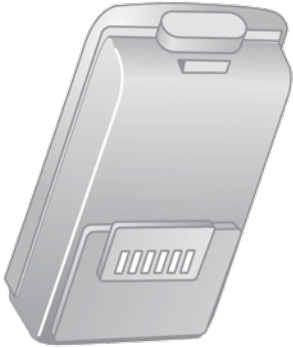


Аккумуляторная батарея Xbox 360



Благодарим вас за приобретение аккумуляторной батареи Xbox 360! Она предназначена только для беспроводного геймпада Xbox 360 и системы видеоигр и развлечений Xbox 360™.

Повышенная энергоемкость батареи обеспечивает более продолжительную игру без перерывов; аккумуляторная батарея Xbox 360 – удобный и экономичный источник питания для вашего беспроводного геймпада Xbox 360.

Характеристики вашей новой аккумуляторной батареи:

- до 25 часов непрерывной игры при полностью заряженной батарее;
- высокоэффективные перезаряжаемые NiMH-элементы;
- индикатор заряда батареи, доступный через Навигатор Xbox.

Аккумуляторную батарею Xbox 360 можно заряжать с помощью игрового и зарядного кабеля Xbox 360 либо с помощью комплекта быстрой зарядки Xbox 360.

▲ ВАЖНАЯ ИНФОРМАЦИЯ

Прежде чем начать пользоваться этим изделием, прочтите это руководство, а также руководства пользователя консоли Xbox 360, содержащие важную информацию по безопасности и охране здоровья. Сохраните все руководства – они могут вам понадобиться в будущем. Если вы потеряли руководства, закажите новые на сайте www.xbox.com/support или позвоните в службу поддержки пользователей Xbox (см. раздел «Если нужна дополнительная помощь»).

Ограниченная гарантия на это изделие содержится в Гарантийном руководстве Xbox 360 (том 2).

При утилизации данного изделия соблюдайте местные и международные правила (если таковые существуют), в том числе правила восстановления и переработки электрического и электронного оборудования (WEEE).

▲ ПРАВИЛА БЕЗОПАСНОСТИ ПРИ ПОЛЬЗОВАНИИ АККУМУЛЯТОРНОЙ БАТАРЕЕЙ

Для работы с беспроводным геймпадом и кабелем зарядки используйте только аккумуляторные батареи, одобренные корпорацией Майкрософт и обозначенные эмблемой «Xbox 360 compatible» (Совместимо с Xbox 360). Использование несертифицированных батарей может привести к ожогам, возгораниям и взрывам.

Неправильное использование батарей может повлечь вытекание электролита, перегрев или взрыв батареи. Вытекший из батареи электролит вызывает коррозию и может быть ядовитым. Он может вызвать ожоги кожи и глаз, а при проглатывании – отравление. Чтобы снизить риск травм:

- заряжайте батарею только с помощью зарядно-игрового комплекта Xbox 360, устройства быстрой зарядки Xbox 360 или другого зарядного устройства, одобренного корпорацией Майкрософт;
- храните батареи в местах, недоступных для детей;
- не нагревайте батарею, не разбирайте ее, не прокалывайте, не разламывайте и не сжигайте;
- если из батареи вытекла жидкость, аккуратно удалите батарею, следя за тем, чтобы протекающая жидкость не попала вам на кожу или на одежду. Если жидкость из батареи попала на кожу или одежду, немедленно смойте ее с кожи водой. Прежде чем устанавливать новую батарею, тщательно вытрите геймпад влажной салфеткой;
- соблюдайте местные и международные правила утилизации батарей (если такие правила существуют);
- не допускайте прикосновения металлических предметов к контактам батареи — это может привести к их нагреванию и причинить ожоги. В частности, не носите батарею в кармане вместе с ключами или монетами.

УСТАНОВКА АККУМУЛЯТОРНОЙ БАТАРЕИ

Чтобы установить аккумуляторную батарею в беспроводной геймпад, выполните следующие действия.

- 1 Нажмите на защелку сверху блока батарей AA и потяните вниз, чтобы отсоединить блок от геймпада.
- 2 Вставьте аккумуляторную батарею в батарейный отсек геймпада и нажмите до фиксации.

ПРИМЕЧАНИЕ

Чтобы не прищемить пальцы, вставляя батарею, нажимайте только на плоскую поверхность батареи.

ВАЖНО!

Поврежденные батареи не заряжаются и могут испортить геймпад. Батареи, подвергшиеся ударам, погружению в жидкости или сильному нагреванию, могут быть повреждены и непригодны для использования. Такие батареи необходимо утилизировать в соответствии с местными правилами.

ЗАРЯДКА АККУМУЛЯТОРНОЙ БАТАРЕИ

Перед первым использованием и при полной разрядке аккумуляторной батареи Xbox 360 зарядите ее полностью. Для перезарядки батареи можно использовать зарядно-игровую кабель Xbox 360 или устройство быстрой зарядки Xbox 360 (продается отдельно). Дополнительные сведения см. в руководстве пользователя зарядного устройства.

ПРИМЕЧАНИЯ

- Для полной зарядки батареи может потребоваться до шести часов при использовании зарядно-игрового кабеля Xbox 360 или до двух часов при использовании устройства быстрой зарядки Xbox 360.
- Во время зарядки или использования батарея может нагреваться. Это нормальное состояние; оно не является признаком неисправности батареи.
- Если батарея долго не использовалась, она может разрядиться. Если это произошло, зарядите батарею, как обычно.
- Если батарея сильно разряжена, может пройти до 20 минут, прежде чем она зарядится достаточно для питания геймпада и использования его с зарядно-игровым кабелем.
- Отключайте аккумуляторную батарею и храните ее отдельно, если не собираетесь пользоваться геймпадом в течение месяца или дольше.
- При первой зарядке, а также после продолжительного перерыва может потребоваться до пяти полных циклов зарядки, чтобы батарея достигла полной емкости.
- Срок годности батареи ограничен. Время непрерывной игры уменьшается при старении батареи и после многочисленных циклов перезарядки. Если время непрерывной игры стало слишком коротким или батарея совсем не заряжается, ее необходимо заменить.
- Не прикасайтесь к контактам батареи пальцами и металлическими предметами. Это может привести к повреждению батареи.

ОЧИСТКА АККУМУЛЯТОРНОЙ БАТАРЕИ

При необходимости очистки контактов батареи используйте для этого только сухую ткань. Вода и химические реактивы могут повредить контакты.

УСТРАНЕНИЕ НЕПОЛАДОК

Возможные неполадки и способы их устранения

Батарея быстро разряжается

Время непрерывной игры уменьшается при старении батареи и после многочисленных циклов перезарядки. Если время непрерывной игры стало слишком коротким или батарея совсем не заряжается, ее следует заменить.

Батарея заряжается медленно

Если во время зарядки батареи геймпад используется для игры, зарядка длится дольше. Игры, использующие вибрационную обратную связь, дополнительно увеличивают время зарядки.

ЕСЛИ НУЖНА ДОПОЛНИТЕЛЬНАЯ ПОМОЩЬ

Посетите веб-страницу www.xbox.com/support или позвоните в службу поддержки пользователей Xbox 360.

- Россия: 8-10-800-2058-1044
- Австрия: 0800-281-360 (TTY: 0800-281-360)
- Бельгия: 0800-7-9790 (TTY: 0800-7-9791)
- Великобритания: 0800-587-1102 (TTY: 0800-587-1103)
- Венгрия: 06-80-018590
- Германия: 0800-181-2968 (TTY: 0800-181-2975)
- Греция: 00800-44-12-8732 (TTY: 00800-44-12-8733)
- Дания: 80-88-40-97 (TTY: 80-88-40-98)
- Ирландия: 1-800-509-186 (TTY: 1-800-509-197)
- Испания: 900-94-8952 (TTY: 900-94-8953)
- Италия: 800-787614 (TTY: 800-787615)
- Нидерланды: 0800-023-3894 (TTY: 0800-023-3895)
- Норвегия: 800-14174 (TTY: 800-14175)
- Польша: 0-0800-441-17-96
- Португалия: 800-844-059 (TTY: 800-844-060)
- Словакия: 0800-004-557
- Финляндия: 0800-1-19424 (TTY: 0800-1-19425)
- Франция: 0800-91-52-74 (TTY: 0800-91-54-10)
- Чехия: 800-142-365
- Швейцария: 0800-83-6667 (TTY: 0800-83-6668)
- Швеция: 020-79 11 33 (TTY: 020-79 11 34)
- Южная Африка: 0800-99-1550

Не отправляйте консоль Xbox 360 в магазин или сервис-центр, если вам не предложат сделать это работник службы поддержки пользователей Xbox.

Не пытайтесь производить ремонт самостоятельно.

ВАЖНАЯ ИНФОРМАЦИЯ

Не пытайтесь разбирать, ремонтировать или модифицировать консоль Xbox 360, блок питания или аксессуары. Это может привести к серьезным травмам в результате поражения электрическим током или возгорания; кроме того, это сделает гарантию недействительной.

УТИЛИЗАЦИЯ ЭЛЕКТРИЧЕСКОГО И ЭЛЕКТРОННОГО ОБОРУДОВАНИЯ В СТРАНАХ ЕВРОПЕЙСКОГО СОЮЗА И ДРУГИХ СТРАНАХ С РАЗДЕЛЬНЫМИ СИСТЕМАМИ СБОРА ОТХОДОВ

Этот знак на изделии или упаковке означает, что данное изделие не следует выбрасывать в домашний мусоросборник. Вместо этого вы обязаны сдать его в соответствующий приемный пункт по переработке электрического и электронного оборудования. Раздельный сбор и переработка мусора помогают беречь природные ресурсы и предотвращают негативное влияние на здоровье людей и окружающую среду, которое может быть вызвано неправильной утилизацией в связи с возможным присутствием в электрическом и электронном оборудовании вредных веществ. Дополнительные сведения о пунктах сбора отслужившего электрического и электронного оборудования можно получить в местных органах власти, в службе, обеспечивающей сбор мусора в вашем доме, или в магазине, где было приобретено это изделие. Дополнительные сведения о правилах WEEE можно получить, написав по адресу weee@microsoft.com.

Корпорация Майкрософт заявляет, что этот аксессуар соответствует основным требованиям директивы 1999/5/ЕС и прочим применимым указаниям этой директивы.

АВТОРСКИЕ ПРАВА

В содержание настоящего документа, в том числе в URL-адреса и другие ссылки на веб-узлы в Интернете, могут быть внесены изменения без предварительного уведомления.

Ответственность за соблюдение всех применимых в данном случае законов об авторских правах возлагается на пользователя. В рамках, предусмотренных законами об авторских правах, никакая часть настоящего документа не может быть воспроизведена, сохранена или представлена в какой-либо системе хранения данных или передана в какой бы то ни было форме, какими бы то ни было средствами (электронными, механическими, фотокопировальными, звукозаписывающими или другими) и в каких бы то ни было целях без специального письменного разрешения корпорации Майкрософт.

Корпорация Майкрософт может являться правообладателем патентов и заявок на получение патента, товарных знаков и объектов авторского права, а также других объектов интеллектуальной собственности, которые имеют отношение к содержанию данного документа. Предоставление вам данного документа не означает передачи какой-либо лицензии на использование данных патентов, товарных знаков и объектов авторского права, за исключением использования, явно оговоренного в лицензионном соглашении корпорации Майкрософт.

© Корпорация Майкрософт, 2006. Все права защищены.

Майкрософт, Xbox, Xbox 360, Xbox Live, эмблемы Xbox и Xbox Live - зарегистрированные товарные знаки или товарные знаки корпорации Майкрософт в США и/или других странах.