

Compact Vibration Feedback Steering Wheel GM-3200



Характеристика

- Компактный USB штурвал с педалями газа и тормоза, а также технологией Vibration Feedback
- Технология Vibration Feedback позволяет получить реальные ощущения езды на гоночном автомобиле
- 2-в-1: совместимость с ПК и Sony Playstation 2
- Обрезиненный штурвал для лучшего захвата
- 6-уровневая настройка чувствительности штурвала
- 2 встроенных в штурвал рычага переключения передач и 12 командных кнопок
- Сенсорные кнопки для ощущения реальности игры (только при подключении к PlayStation 2)

Дополнительная информация

Номер артикула :	15146
Ссылка на вебсайт :	www.trust.com/15146
EAN-код :	8713439151466
Маркетинговый материал :	www.trust.com/15146/materials
Картон/палета :	4/100

Life is More! Trust us

User's manual

Version 1.0



UK

DE

FR

IT

ES

PL

NL

PT

GR

DK

SE

HU

CZ

SK

FI

NO

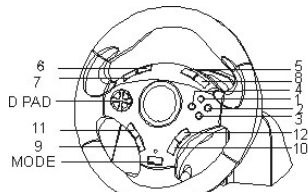
TR

RU

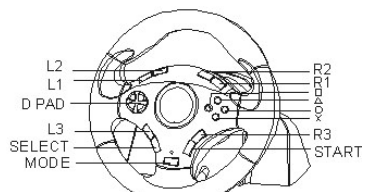
RO

BU

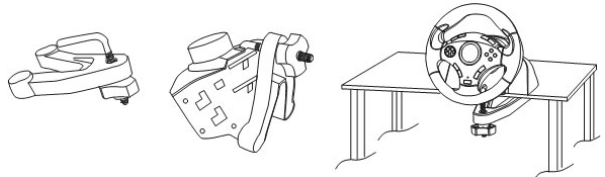
CN



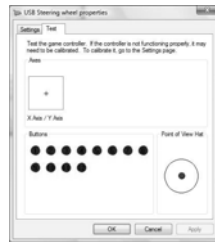
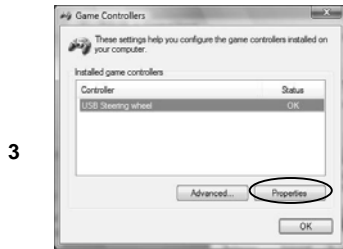
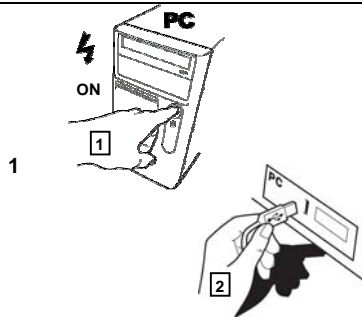
PC platform



Playstation2 platform



Installation PC



4



5



6

G



F

Информация об изделии**A:** Рулевое колесо**B:** Педали ножного управления**C:** Штекер для подключения к ПК через интерфейс USB**D:** Штекер для подключения к игровой приставке Playstation2**E:** Зажим для стола**Подключение к ПК**

- 1 (1) Включите компьютер. (2) Подключите устройство к компьютеру через интерфейс USB.
- 2 Рулевое колесо с интерфейсом USB готово к работе.
- 3 Откройте окно настройки игровых устройств в Панели управления Windows. Проверьте в окне работоспособность всех функций.

Настройка для работы с ПК и с игровой приставкой Playstation2

Нажимая на кнопки Select+D-pad (вправо), пройдите по всем настройкам **параметров чувствительности**:

- | | | |
|---|------------------------------|---|
| 4 | Уровень 1: голубой индикатор | Уровень 4: голубой и зеленый индикаторы |
| | Уровень 2: зеленый индикатор | Уровень 5: зеленый и красный индикаторы |
| | Уровень 3: красный индикатор | Уровень 6: голубой и красный индикаторы |
- Внимание! Наименее чувствителен уровень 1, наиболее – уровень 6. Спустя несколько секунд красный индикатор зажжется снова.

- 5 Нажатием кнопку Select+D-pad (вверх) на 1 секунду включается/выключается **вибрационная отдача**:

Все 3 индикатора мигают в течение 3 секунд, подтверждая команду.

Педали ножного управления не взаимозаменяемы. Функции ручного управления:

- 6 Педали подключены: Рычаги управления "F" и "G" выполняют те же функции, что и кнопки, помеченные значками Δ и O.

Педали не подключены: Рычаги управления "F" и "G" выполняют функции газа и тормоза.

Программируемые кнопки: (Δ, O, X, $\bar{\Delta}$, L1, R1, L2, R2)

Действие 1: Нажмите на кнопку Select на 3 секунды.

Действие 2: Нажмите на кнопку, функции которой нужно перепрограммировать.



Действие 3: Нажмите на кнопку, соответствующую назначаемой функции.

- 7 (Все 3 индикатора мигают в течение 3 секунд).
Действие 4: Нажмите на кнопку Select для выхода из режима программирования.

Нажатием на кнопку Mode в течение 3 секунд производится сброс всех запрограммированных функций к значениям, установленным по умолчанию.

(Красный индикатор мигает в течение 3 секунд).

Внимание!

-  Функция принудительной вибрации работает только с играми для приставки PlayStation2, которые поддерживают вибрацию.
-  Работоспособность аналоговых и цифровых функций зависит от игр для приставки PlayStation2. Переключение из одного режима в другой производится кнопкой Mode.

 Применение с игровой приставкой PlayStation2

- Соблюдайте указания руководства по игровой приставке PlayStation2.
- Кнопки 1 – 4 / Δ, O, X, J и рычаги управления чувствительны к нажатию только с теми играми для приставки PlayStation2, которые поддерживают данную функцию.

 Применение с ПК

- Проверьте совместимость той или иной игры с данным типом игрового контроллера. Ознакомьтесь с руководством к игре, чтобы выбрать наилучшие настройки.
- Не растягивайте USB-шнуры более чем на 5 метров.

Ознакомиться с самыми свежими ответами на типичные вопросы (FAQ) и указаниями по эксплуатации можно по адресу: www.trust.com/15146. Расширенное обслуживание доступно после регистрации по адресу: www.trust.com/register.

 Меры предосторожности

- Не вскрывайте и не пытайтесь ремонтировать устройство.
- Не пользуйтесь устройством при повышенной влажности. Для чистки устройства пользуйтесь сухой тканью.

CE

- Данное устройство соответствует важнейшим требованиям и условиям, изложенным в директивах Европейского Союза. С Декларацией о соответствии (DoC) можно ознакомиться по адресу: www.trust.com/15146/ce.



- Утилизация отработанного устройства производится, по возможности, в центре вторичной переработки материалов. Не выбрасывайте устройство вместе с бытовыми отходами.

Гарантийные обязательства и авторские права

- На данное устройство распространяется двухгодичная гарантия, действующая со дня его приобретения. Подробности см. по адресу: www.trust.com/warranty.

- Запрещается полное или частичное копирование данного руководства без разрешения компании Trust International B.V.