

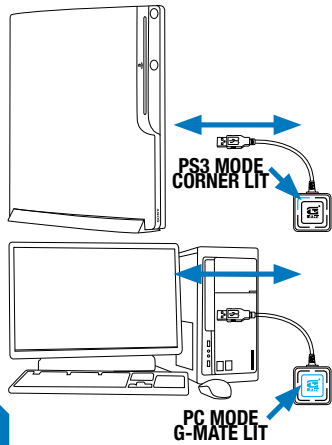
# MAG //

WIRELESS MAGNETON INDUCTION CONTROLLER

**THE FIRST GYROSCOPIC  
GUN CONTROLLER**

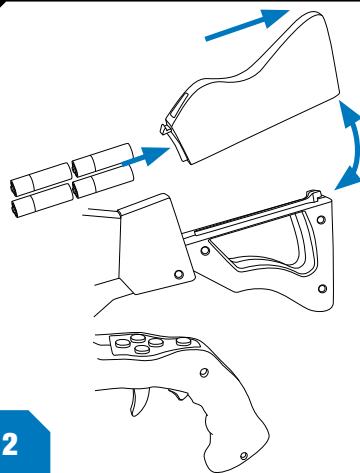


QUICKSTART GUIDE



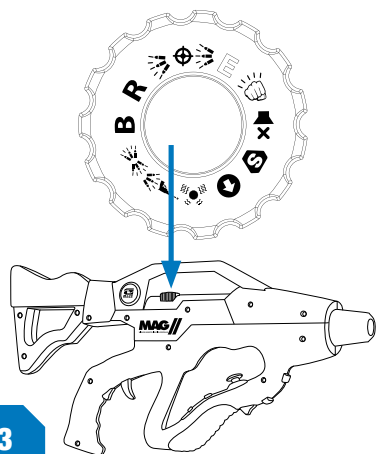
1

CONNECT THE MAG CUBE  
TO THE PS3/PC.



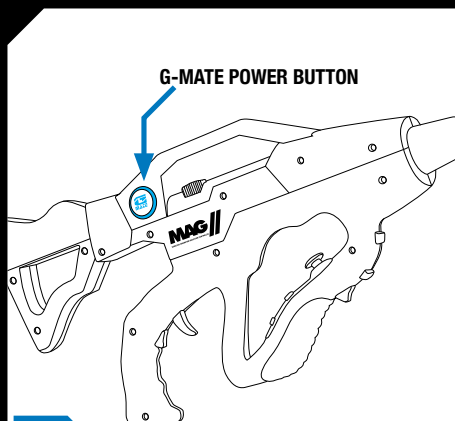
2

INSTALL THE BATTERIES INTO THE  
MAG II STOCK



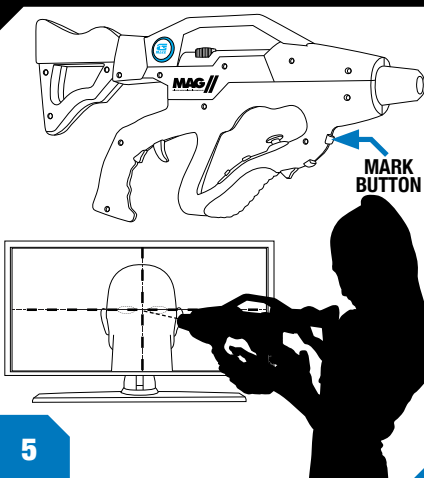
3

TURN THE FUNCTION / SENSITIVITY DIAL  
TO THE SETTING YOU DESIRE (B/R/E).



4

PRESS AND HOLD THE G-MATE  
BUTTON ON THE MAG II GUN  
TO TURN IT ON.



5

QUICK CALIBRATE.  
POINT THE MAG II AT THE CENTRE OF  
THE SCREEN. PRESS AND RELEASE  
THE 'MARK' BUTTON

# PLAY YOUR GAME

6

#### IMPORTANT

Avant de brancher le MAG CUBE, assurez-vous que : sur le MAG CUBE, le bouton G-Mate n'est PAS appuyé lors de l'utilisation avec un PS3, et qu'il EST appuyé lors de l'utilisation avec un PC.

#### CONFIGURATION

1. Connectez le MAG Cube au PS3/PC.
2. Installez les piles dans le MAG II.
3. Tournez le bouton Fonction/Sensibilité au mode désiré (B/R/E).
4. Appuyez et tenez le bouton G-Mate sur le Fusil MAG II afin de le mettre en marche.
5. Faites une calibration rapide. Pointez le MAG II vers le centre de l'écran. Appuyez et relâchez le bouton 'MARK'.
6. Jouez à votre jeu.

#### DÉPANNAGE

• L'indicateur Connect sur le MAG II clignote (MAG II n'est pas synchronisé au MAG CUBE)  
Appuyez le bouton concave CONNECT sur le MAG II lorsque ce dernier est en marche, et appuyez ensuite sur le bouton CONNECT du MAG CUBE pour 15 secondes. Lorsque l'indicateur de connexion sur le Fusil MAG II s'allume de manière constante au lieu de clignoter, le fusil est synchronisé au MAG CUBE.

#### Aucune connexion

• S'il ne réussit pas à se connecter, débranchez le MAG CUBE, enlevez les piles du MAG II, et redémarrez le PS3/PC. Répétez les étapes 1 à 6.

#### Aucun mouvement sur l'écran

• Le MAG II a perdu sa calibration. Pointez le MAG II vers le centre de l'écran. Appuyez et relâchez le bouton 'MARK'.

#### MAG CUBE

• Si le bouton G-Mate est appuyé sur le MAG CUBE lorsque ce dernier est connecté, toute fonction cessera. Débranchez le MAG CUBE, assurez-vous que le bouton G-Mate est dans la bonne position, et rebranchez-le.

#### CONSEILS

• Sur le PS3, la navigation du menu XMB se fait à travers du levier de pouce analogue (LJ) ou la croix directionnelle. Les menus du jeu peuvent être navigués à l'aide du contrôleur de mouvement, ou en appuyant et en tenant le bouton 'MARK', limité au levier de pouce analogue (LJ) et à la croix directionnelle.

• Sur le PC, tous les menus (incluant le Desktop) peuvent être navigués à l'aide du contrôleur de mouvement. Appuyer et tenir le bouton 'MARK' limite la navigation au levier de pouce analogue (WSAD) et permet la navigation par clavier/souris. Using the 'MARK' button to restrict navigation may require you to recalibrate when you re-enter game mode.

• Lorsque vous utilisez le bouton 'MARK' pour limiter la navigation, il ce peut que vous devrez faire la calibration à nouveau lorsque vous entrez dans le mode de jeu.

• Calibration au niveau de l'œil : Orientez le point de vue de votre personnage au centre de l'horizon, comme si vous regardiez directement à l'avant. Appuyez et tenez le bouton 'MARK', et bougez le contrôleur MAG II jusqu'à ce qu'il pointe au centre de l'écran. Lâchez le bouton 'MARK'.

Pour plus de renseignements, visitez [www.magcontroller.com](http://www.magcontroller.com)

FRENCH

#### ВАЖНО

Перед подключением MAG CUBE убедитесь, что на MAG CUBE кнопка G-Mate НЕ нажата при использовании с PS3 и НАЖАТА при использовании с ПК.

#### УСТАНОВКА

1. Подключите MAG Cube к PS3/ПК.
2. Установите батареи в MAG II.
3. Настройте Функцию / Чувствительность Набора по Вашему желанию (B/R/E).
4. Нажмите и удерживайте кнопку G-Mate на пистолете MAG II Gun, чтобы включить его.
5. Быстрая калибровка. Направьте MAG II в центр экрана. Нажмите и отпустите кнопку «MARK» («ОТМЕТИТЬ»).
6. Начните играть.

#### ПОИСК И УСТРАНЕНИЕ НЕИСПРАВНОСТЕЙ

• Индикатор Соединить на MAG II мигает (MAG II не синхронизирован с MAG CUBE)  
Нажмите внутреннюю кнопку СОЕДИНИТЬ на MAG II, пока он включен, а затем нажмите кнопку СОЕДИНИТЬ на MAG CUBE в течение 15 секунд. Когда индикатор соединения на MAG II GUN переключается с мигающего и постоянно горит, пистолет синхронизирован с MAG CUBE.

#### •Нет подключения

Если по прежнему не удается подключение, отключите MAG CUBE, выньте батарейки из MAG II, и перезапустите PS3/ПК. Повторите шаги с 1 по 6.

#### •Нет движения на экране

MAG II потерял калибровку. Направьте MAG II в центр экрана. Нажмите и отпустите кнопку «MARK» («ОТМЕТИТЬ»).

#### •MAG CUBE

Если кнопка G-Mate нажата на MAG CUBE во время подключения, все функции прекратятся. Отключите MAG CUBE, убедитесь, что кнопка G-Mate находится в правильном положении, и снова включите.

#### СОВЕТЫ

• На PS3 навигация по меню XMB осуществляется через аналоговый джойстик (LJ) или D Pad. В играх меню можно перемещать с помощью контроллера движения или, нажав и удерживая кнопку «MARK» («ОТМЕТИТЬ»), только для аналоговых джойстиков (LJ) и D Pad.

• На ПК все меню (включая Рабочий Стол) можно перемещать с помощью контроллера движения. Нажатие и удерживание кнопки «MARK» («ОТМЕТИТЬ») разрешает навигацию только для аналоговых джойстиков (WSAD) и позволяет нормальную навигацию при помощи клавиатуры/мыши.

• При использовании кнопки «MARK» («ОТМЕТИТЬ») для ограничения навигации может потребоваться повторная калибровка, когда Вы повторно вводите режим игры.

• Калибровка Dead-eye: Направьте Ваш персонаж до самого центра горизонта, как будто глядя прямо перед собой на уровне глаз. Нажмите и удерживайте кнопку «MARK» («ОТМЕТИТЬ») и переместите контроллер MAG II Controller до тех пор, пока он не будет указывать на центр экрана. Отпустите кнопку «MARK» («ОТМЕТИТЬ»).

Для получения дополнительной информации перейдите по ссылке [www.magcontroller.com](http://www.magcontroller.com)

RUSSIAN