

# СОДЕРЖАНИЕ

---

Введение	259
Что такое Bluetooth?	259
Комплект поставки и функциональные возможности	260
Зарядка	261
Сопряжение	262
Ношение гарнитуры	264
Органы управления гарнитурой	265
Индикаторы	267
Диапазон	267
Функции hands-free	268
Технология Multipoint	269
Аксессуары	270
Устранение неисправностей	271
Характеристики устройства	272
Техническая поддержка	272

# ВВЕДЕНИЕ

---

Благодарим за приобретение гарнитуры Plantronics Voyager™ 520. Чтобы использование новой гарнитуры не доставляло хлопот, рекомендуем проделать следующие шаги:

1. Перед установкой и использованием устройства прочтите важную информацию о мерах безопасности, содержащуюся в отдельной брошюре “Инструкции по безопасности”.
2. Если вам нужна консультация относительно работы гарнитуры, выполните следующее:
  - Следуйте инструкции раздела “Устранение неисправностей” на стр. 271.
  - Свяжитесь с Центром технической поддержки компании Plantronics, см. сайт [www.plantronics.com/support](http://www.plantronics.com/support).
3. Для получения максимального количества услуг и технической поддержки посетите сайт [www.plantronics.com/productregistration](http://www.plantronics.com/productregistration) и зарегистрируйте гарнитуру в режиме он-лайн.
4. Для получения дополнительных консультаций, обслуживания или поддержки посетите сайт [www.plantronics.com/warranty](http://www.plantronics.com/warranty).

**ПРИМЕЧАНИЕ:** если вы намереваетесь вернуть товар в магазин, сначала обратитесь в Центр технической поддержки.

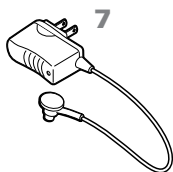
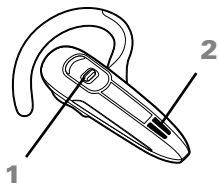
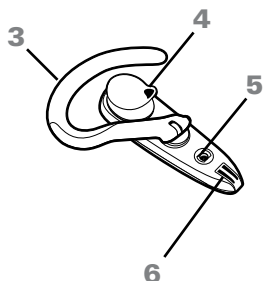
## ЧТО ТАКОЕ *BLUETOOTH*?

---

Беспроводная технология *Bluetooth* обеспечивает обмен данными между устройствами через короткие радиосигналы, исключая необходимость использования проводов. Передавать данные можно между двумя любыми *Bluetooth*-устройствами, если функция *Bluetooth* включена, и если устройства находятся в диапазоне действия и сопряжены - т.е. настроены на работу друг с другом.

Диапазон действия *Bluetooth* - до 10 метров. Препятствия, такие как стены или другие электронные устройства, могут стать причиной помех или уменьшать диапазон действия. Для достижения оптимальной производительности расположите мобильный телефон с той же от себя стороны, с которой находится гарнитура.

# КОМПЛЕКТ ПОСТАВКИ И ФУНКЦИОНАЛЬНЫЕ ВОЗМОЖНОСТИ



1. Кнопка управления вызовами
2. Ветрозащитный экран
3. Регулируемый ушной крючок
4. Динамик
5. Гнездо для зарядки
6. Микрофон с шумоподавлением
7. Зарядное устройство сети 220 В
8. Подставка для зарядки гарнитуры

# ЗАРЯДКА

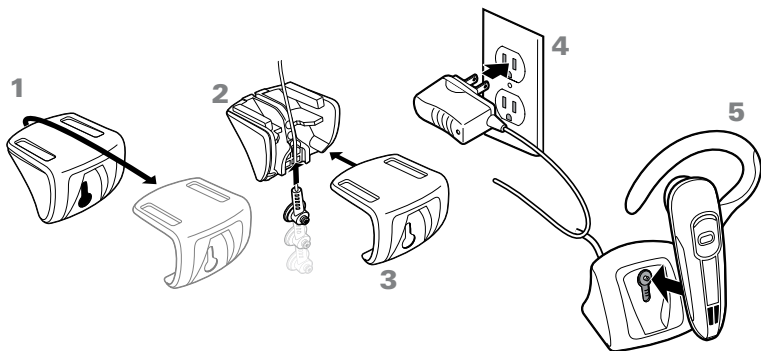
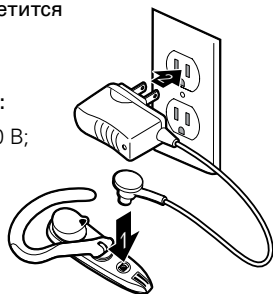
Заряжайте гарнитуру как минимум в течение 1 часа, прежде чем использовать ее впервые. Полная зарядка гарнитуры занимает примерно 2 часа.

Во время зарядки индикатор на гарнитуре светится красным. Индикатор отключается, когда гарнитура полностью заряжена.

Гарнитуру можно заряжать двумя способами:




- с помощью устройства для зарядки от сети 220 В;
- с помощью подставки для зарядки гарнитуры с подключением к зарядному устройству.

1. Переверните подставку и снимите крышку.
2. Подключите кабель зарядного устройства к подставке.
3. Установите крышку на подставку.
4. Вставьте зарядное устройство в розетку.
5. Установите гарнитуру в подставку для зарядки.



⚠ нельзя использовать гарнитуру во время зарядки.

## ПРОВЕРКА УРОВНЯ ЗАРЯДА

Мигает красным светом	Уровень заряда аккумулятора
 1	Менее 1/3 заряда
 2	От 1/3 до 2/3 заряда
 3	Более 2/3 заряда

# СОПРЯЖЕНИЕ

Сопряжение это процесс “знакомства” гарнитуры и телефона. Перед первым использованием гарнитуры необходимо произвести ее сопряжение с поддерживающим *Bluetooth* телефоном. Обычно достаточно произвести сопряжение лишь один раз.

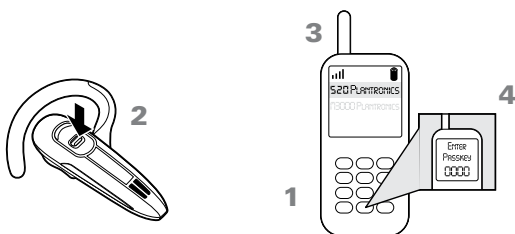
## ТЕХНОЛОГИЯ QUICKPAIR™

Ваша гарнитура снабжена технологией Plantronics QuickPair, которая упрощает процесс настройки *Bluetooth* соединения. При первом включении гарнитура автоматически переходит в режим сопряжения на 10 минут. По окончании сопряжения гарнитура готова к работе.

Если по истечении 10 минут процесс сопряжения не удался, гарнитура автоматически отключается. При повторном включении гарнитура автоматически переходит в режим сопряжения до успешного соединения с *Bluetooth* телефоном.

Для сопряжения гарнитуры и телефона в первый раз:

1. Включите функцию *Bluetooth* на телефоне.



**СОВЕТ:** в большинстве телефонов следует выбрать Настройки/Сервис > Связь > *Bluetooth* > Вкл. За дополнительной информацией обратитесь к инструкции телефона.

2. Чтобы включить гарнитуру, нажмите и удерживайте нажатой кнопку управления вызовами. (О включении гарнитуры и переходе в режим сопряжения сигнализирует индикатор, мигающий красным и синим светом.)

**СОВЕТ:** если индикатор не мигает красным и синим, нажмите и удерживайте кнопку управления вызовами, чтобы отключить гарнитуру, затем снова нажмите и удерживайте кнопку управления вызовами до включения индикатора.

3. Для обнаружения гарнитуры воспользуйтесь соответствующими функциями телефона.

**СОВЕТ:** в большинстве телефонов следует выбрать Настройки/Сервис > Связь > *Bluetooth* > Поиск > 520Plantronics. За дополнительной информацией обратитесь к инструкции телефона.

4. При появлении запроса на ввод пароля введите 0000. При успешном сопряжении индикатор гарнитуры загорается синим. Теперь гарнитура подключена и готова к работе.

## ПОВТОРНОЕ СОПРЯЖЕНИЕ

Для следующего сопряжения гарнитуры с другим устройством или в случае затруднений при первом сопряжении, проделайте следующее:

1. Включите функцию *Bluetooth* на телефоне.

**СОВЕТ:** в большинстве телефонов следует выбрать Настройки/Сервис > Связь > *Bluetooth* > Вкл. За дополнительной информацией обратитесь к инструкции телефона.

2. Чтобы отключить гарнитуру, нажмите и удерживайте кнопку управления вызовами, пока индикатор не загорится красным и не погаснет.

3. Снова включите гарнитуру - нажмите и удерживайте нажатой кнопку управления вызовами, пока не замигает красным и синим светом. Гарнитура переходит в режим сопряжения.

4. Для обнаружения гарнитуры воспользуйтесь соответствующими функциями телефона.

**СОВЕТ:** в большинстве телефонов следует выбрать Настройки/Сервис > Связь > *Bluetooth* > Поиск > 520Plantronics. За дополнительной информацией обратитесь к инструкции телефона.

5. При появлении запроса на ввод пароля введите 0000.

При успешном сопряжении индикатор гарнитуры загорается синим. Теперь гарнитура подключена и готова к работе.

# НОШЕНИЕ ГАРНИТУРЫ

1. Поднимите ушной крючок.
2. Поверните крючок вправо для ношения на левом ухе или влево - для ношения на правом.

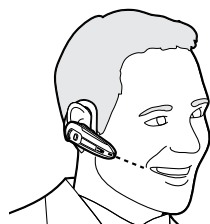
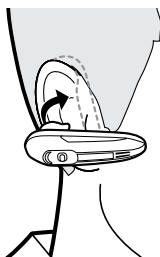
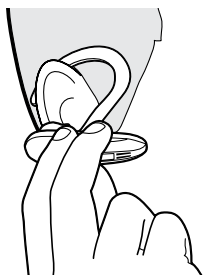
Направо

Налево



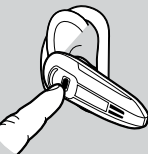
3. Поместите крючок за ухо.
4. Подвигайте гарнитуру для достижения наиболее комфортного положения на ухе.
5. Направьте микрофон гарнитуры ко рту.

**СОВЕТ:** Для оптимальной передачи звука поверните гарнитуру микрофоном к уголку рта.



# ОРГАНЫ УПРАВЛЕНИЯ ГАРНИТУРОЙ

<b>Действия</b>	<b>Шаги</b>
Включение гарнитуры	Нажмите и удерживайте кнопку управления вызовами, пока индикатор не загорится синим. Затем несколько раз загорится красный индикатор, сигнализируя об уровне заряда батареи. См. “Проверка уровня заряда” на странице 261.
Выключение гарнитуры	Нажмите и удерживайте кнопку управления вызовами, пока индикатор не загорится красным. После отключения питания индикатор погаснет.
Ответ на вызов	Коротко нажмите на кнопку управления вызовами.
Отклонение вызова	Нажмите кнопку управления вызовами на 2 секунды для отклонения вызова.
Завершение вызова	Коротко нажмите на кнопку управления вызовами.
Совершение вызова	Для совершения вызова введите номер на мобильном телефоне, нажмите кнопку вызова телефона, после чего звонок будет автоматически переведен на гарнитуру.
Регулировка громкости.	Нажимайте вверх или вниз кнопку управления вызовами для увеличения или уменьшения громкости звука.
Передача вызова с гарнитуры на телефон	Нажмите и удерживайте кнопку управления вызовами, пока не услышите долгий низкий сигнал.
Передача вызова с телефона на гарнитуру	Коротко нажмите на кнопку управления вызовами.





## СОВЕТЫ

- Если гарнитура закреплена на ухе, то при включении вы услышите возрастающие сигналы, а при отключении - убывающие.
- При поступлении вызова сначала звонок может раздастся на вашем телефоне, а потом сигнал перейдет на гарнитуру. Прежде чем нажимать на кнопку управления вызовами и отвечать на звонок, дождитесь сигнала на гарнитуру.
- Для достижения оптимальной производительности расположите мобильный телефон с той же от себя стороны, с которой находится гарнитура.
- Для быстрого повторного подключения к последнему устройству, которое находится в диапазоне действия, коротко нажмите на кнопку управления вызовами.
- Для отмены исходящего вызова коротко нажмите на кнопку управления вызовами.
- Если ваш телефон снабжен функцией голосового набора, см. Функции hands-free на стр. 268.

# ИНДИКАТОРЫ

Действия	Световой индикатор	Сигнал
Зарядка	Постоянный красный	Нет
Заряжен полностью	Нет	Нет
Низкий заряд аккумулятора	Двойная вспышка красного каждые 10 секунд	2 высоких сигнала каждые 30 секунд
Сопряжение	Мигает красным и синим светом	1 низкий сигнал
Сопряжение выполнено	Мигает синим светом	1 низкий сигнал
Включение	Постоянный синий в течение 2 секунд	Возрастающие сигналы
Режим ожидания	Индикатор мигает синим с регулярностью 10 секунд	Нет
Пропущенный вызов	Мигает фиолетовым каждые 10 секунд	Нет
Вне зоны связи	Нет	1 высокий сигнал
Возвращение в зону связи	Загорается синим 1 раз	1 низкий сигнал
Выключение	Постоянный красный в течение 4 секунд	Убывающие сигналы

**СОВЕТ:** чтобы отключить индикатор пропущенного вызова, один раз нажмите кнопку управления вызовами..

## ДИАПАЗОН

Для поддержания подключения держите гарнитуру в пределах 10 метров от *Bluetooth*-устройства. Если между гарнитурой и устройством есть какие-либо препятствия, возможно появление помех. Для достижения оптимальной производительности расположите мобильный телефон с той же от себя стороны, с которой находится гарнитура.

Чем дальше гарнитура от устройства, тем хуже качество связи. Если вы вышли из зоны действия, вы услышите высокий сигнал. Гарнитура попытается восстановить подключение через 30 секунд. Если в зону действия вы вернетесь по истечении этого времени, восстановить подключение можно вручную.

**ПРИМЕЧАНИЕ:** качество звука зависит также и от устройства, с которым сопряжена гарнитура.

## ФУНКЦИИ HANDS-FREE

---

Если ваш телефон и провайдер беспроводных услуг поддерживают функции hands-free, вы можете воспользоваться следующими возможностями:

<b>Действия</b>	<b>Шаги</b>
Повторный набор последнего номера	Дважды нажмите на кнопку управления вызовами. Раздастся высокий звуковой сигнал на каждое нажатие кнопки.
Голосовой набор номера	При включенной гарнитуре нажмите и удерживайте кнопку управления вызовами в течение примерно 2 секунд, пока не услышите 1 низкий сигнал.
Отклонение вызова	Когда в гарнитуре раздается звонок, нажмите и удерживайте кнопку управления вызовами в течение примерно 2 секунд, пока не услышите 1 низкий сигнал.

**СОВЕТ:** при отклонении входящего вызова вызывающий абонент будет переключен на голосовую почту.

Plantronics Voyager 520 поддерживает технологию Multipoint, которая позволяет переключаться между двумя Bluetooth аудиоустройствами. Эта функция позволяет использовать гарнитуру одновременно с двумя разными телефонами.

## СОПРЯЖЕНИЕ СО ВТОРЫМ BLUETOOTH-УСТРОЙСТВОМ

Для подключения к новому устройству повторите шаги сопряжения. См. “Повторное сопряжение” на странице 263.

## ВЫЗОВ

Гарнитура производит вызов с последнего использованного устройства. Чтобы произвести вызов со второго телефона, сделайте это с помощью органов управления на втором телефоне. Второй телефон установит соединение с гарнитурой.

## ОТВЕТ НА ВЫЗОВ

На гарнитуру поступает сигнал о входящем вызове с одного из телефонов.

- Для ответа на звонок нажмите кнопку управления вызовами.

## ОТВЕТ НА ВЫЗОВ СО ВТОРОГО ТЕЛЕФОНА ВО ВРЕМЯ РАЗГОВОРА

Для ответа на второй вызов необходимо закончить первый. Гарнитура не имеет функции удержания вызова во время ответа на другой вызов.

- Однократным нажатием на кнопку управления раз вызовами прервите текущий разговор и снова нажмите на кнопку управления вызовами, чтобы ответить на вызов со второго телефона.
- Дождитесь звукового сигнала, а затем ответьте на второй вызов, нажав кнопку управления вызовами еще раз.

Если вы не хотите отвечать на второй вызов, а на втором устройстве имеется голосовая почта, вызов будет перенаправлен на нее.

# АКСЕССУАРЫ

---

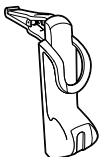
## ДОСТУПНО ДЛЯ ПРИОБРЕТЕНИЯ



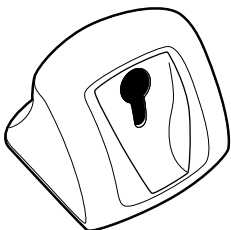
**USB кабель для зарядки  
модель № 69519-05**



**Автомобильное зарядное устройство  
модель № 69520-05**



**Автомобильный держатель  
модель № 72323-05**



**Настольная подставка для зарядки  
модель № 72321-01**

Для заказа свяжитесь с поставщиком компании Plantronics или посетите сайт [www.plantronics.com](http://www.plantronics.com).

# УСТРАНЕНИЕ НЕИСПРАВНОСТЕЙ

Неисправность	Решение
Гарнитура не работает с телефоном.	<p>Обязательно убедитесь, что гарнитура полностью заряжена.</p> <p>Проверьте, подключена ли гарнитура к телефону.</p> <p>Гарнитура не была в режиме сопряжения, когда в меню мобильного телефона были включены соответствующие функции. См. "Сопряжение" на стр. 262.</p> <p>Выбор неправильных пунктов в меню мобильного телефона. См. "Сопряжение" на стр. 262.</p>
Телефон не может обнаружить гарнитуру.	<p>Отключите и включите и телефон, и гарнитуру и повторите процесс сопряжения. См. стр. 262.</p>
Не удается ввести пароль.	<p>Отключите и включите и телефон, и гарнитуру и повторите процесс сопряжения. См. стр. 262.</p>
Я не слышу вызывающего абонента / гудок.	<p>Гарнитура не включена. Нажмите кнопку управления вызовами примерно на 2 секунды, пока не раздастся гудок или индикатор состояния гарнитуры не загорится синим.</p> <p>Гарнитура вне зоны связи. Переместите гарнитуру ближе к телефону или устройству <i>Bluetooth</i>.</p> <p>Заряд аккумулятора гарнитуры исчерпан. Зарядите аккумулятор. См. "Зарядка" на стр. 261.</p> <p>Громкость динамика при прослушивании слишком мала. Чтобы увеличить громкость динамика в наушнике, нажимайте вверх кнопку управления вызовами.</p>

## ХАРАКТЕРИСТИКИ УСТРОЙСТВА

Время работы в режиме разговора\* до 8 часов при заряженной батарее

Время работы в режиме ожидания\* до 180 часов при заряженной батарее

Время зарядки 2 часа для полной зарядки

Диапазон до 10 метров

Вес гарнитуры 16 грамм

### Требования к электропитанию

Тип аккумулятора Литий-ионный полимерный

Температура хранения и использования 10 – 40С

Версия *Bluetooth 2.0*

*Bluetooth* профили: Профиль Headset (HSP) для разговоров по телефону.

Профиль Hands-free (HFP) для разговоров и управления телефоном.

\* Рабочие характеристики устройств могут отличаться. Гарнитура может работать без дополнительной подзарядки до четырех дней, если среднее время разговора в день составляет около 1,5 часов

## ТЕХНИЧЕСКАЯ ПОДДЕРЖКА

Центр технической поддержки (ЦТП) компании Plantronics готов помочь Вам! Посетите сайт [www.plantronics.com/support](http://www.plantronics.com/support).



**PLANTRONICS**  
SOUND INNOVATION

Plantronics Inc  
345 Encinal Street  
Santa Cruz, CA 95060 USA  
Tel: (800) 544-4660

Дополнительная информация:  
[www.plantronics.com](http://www.plantronics.com)

© 2007 Plantronics, Inc. All rights reserved. Plantronics, the logo design, Plantronics Voyager, QuickPair and Sound Innovation are trademarks or registered trademarks of Plantronics, Inc. The *Bluetooth*® word mark and logos are owned by the *Bluetooth* SIG, Inc. and any use of such marks by Plantronics, Inc. is under licence.

Patents U.S. 5,210,791 and Patents Pending

76502-03 (06-07)