



# SyncMaster 971P



## Установка программы



- ▶▶  Natural Color
- ▶▶  MagicTune™
- ▶▶  MagicRotation

Цвет и внешний вид изделия могут различаться в зависимости от модели, а характеристики изделия могут изменяться без предварительного уведомления с целью усовершенствования.

■ Инструкции по технике безопасности ■ Введение ■ Установка ■ Программа ■ Устранение неисправностей ■ Характеристики ■ Информации

↑ TOP

↑ MAIN

↑

Условные обозначения | Электропитание | Установка | Очистка | Прочее

## ● Условные обозначения

**Пожалуйста, внимательно прочтите приведенные ниже инструкции по технике безопасности, специально направленные на предотвращение повреждения имущества и причинения вреда пользователям.**

### ! Внимание / Осторожно



Невыполнение указаний, обозначенных этим символом, может привести к телесным травмам и повреждениям оборудования.

### ! Условные обозначения



Запрещен



Важно прочесть и постоянно об этом помнить



Не разбирать



Отсоединить штепсель от розетки



Не трогать



Заземление, предупреждающее электрический шок

Условные обозначения | **Электропитание** | Установка | Очистка | Прочее

## ● Электропитание



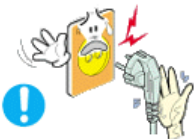
Если не используется в течение длительного времени, установите Ваш компьютер в режиме экономии электропитания. Если используется хранитель экрана, приведите его в активное состояние.

Приведенные здесь изображения предназначены только для справки и могут быть неприменимы во всех случаях (или странах).

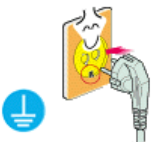
Ярлык инструкции против остаточного изображения. 



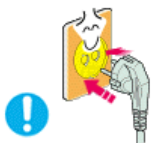
- **Не используйте поврежденный или плохо закрепленный штепсель.**
  - Это может вызвать электрический шок или загорание.



- **Не тяните штепсель из розетки за шнур и не трогайте его влажными руками.**
  - Это может вызвать электрический шок или загорание.



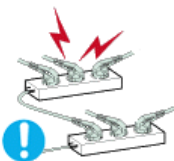
- **Используйте только заземленные по правилам штепсель и розетку.**
  - Неправильное заземление может вызвать электрический шок или повреждение оборудования.



- **Надежно, без слабину, вставьте вилку питания.**
  - Неустойчивое соединение может послужить причиной возгорания.



- **Не допускайте излишнего изгибания шнура со штепселем и не помещайте на них тяжелые предметы, что может вызвать повреждение.**
  - Невыполнение этого правила может вызвать электрический шок или загорание.



- **Не подсоединяйте слишком много удлинителей и штепселей в одну розетку.**
  - Это может вызвать загорание.



- **Не отсоединяйте кабель питания во время использования монитора.**
  - При отсоединении может возникать бросок напряжения, в результате которого возможно повреждение монитора.



- **Не используйте кабель питания, если вилка или разъем загрязнены.**
  - В случае попадания пыли в вилку или разъем протрите их мягкой тканью.
  - Использование кабеля питания с пыльной вилкой или разъемом может привести к возгоранию или поражению электрическим током.

## ● Установка



Перед установкой монитора в помещениях с повышенной концентрацией пыли, чрезмерно высокой или низкой температурой, повышенной влажностью или в помещениях, предназначенных для работы с химическими реактивами, где изделие будет эксплуатироваться круглосуточно на вокзалах, в аэропортах, и т. п.

Невыполнение этого условия может привести к серьезному повреждению монитора.



### ● Устанавливайте монитор в сухом и непыльном месте.

- В противном случае это может привести к короткому замыканию или загоранию внутри монитора.



### ● Передвигая монитор, не уроните его.

- Это может привести к его повреждению или к телесным травмам.



### ● Установите основание монитора на стенд или на полку так, чтобы край основания не выступал за границы.

- Падение изделия может повредить его или нанести травму.



### ● Не устанавливайте изделие на неустойчивую поверхность или на поверхность с недостаточной площадью.

- Устанавливайте изделие на ровную, устойчивую поверхность, иначе изделие может упасть и причинить вред человеку, находящемуся поблизости, особенно детям.



### ● Не устанавливайте изделие на полу.

- В этом случае о него можно споткнуться, в особенности это относится к детям.



### ● Держите воспламеняемые предметы, например свечи, баллоны с инсектицидами или зажженные сигареты вдалеке от изделия.

- В противном случае это может привести к возгоранию.

### ● Не устанавливайте нагревательные приборы рядом со шнуром питания.

- Расплавившееся покрытие шнура может привести к поражению электрическим током или возгоранию.



- **Не устанавливайте изделие в места с плохой вентиляцией, например, в книжные полки, в стенной шкаф и т.д.**
  - Любое повышение внутренней температуры изделия может привести к возгоранию.



- **Опускайте монитор на предназначенное место с осторожностью.**
  - Его можно повредить или сломать.



- **Не ставьте монитор экраном вниз.**
  - Его поверхность может быть повреждена.



- **Монтаж кронштейна для крепления на стене должен выполняться квалифицированным персоналом.**
  - В противном случае можно получить травму.
  - Обязательно используйте инструменты для установки, указанные в руководстве пользователя.



- **При установке необходимо оставить зазор между изделием и стеной (более 10 см/4 дюйма), чтобы не препятствовать вентиляции.**
  - Недостаточная вентиляция может привести к увеличению внутренней температуры изделия, что, в свою очередь, может привести к сокращению сроков эксплуатации компонентов и снижению качества работы изделия.



- **Храните пластиковую упаковку (пакет) в недоступном для детей месте.**
  - Игра детей с пластиковой упаковкой (пакетом) может стать причиной удушья.

## ● Очистка



чищайте корпус монитора или поверхность его экрана слегка влажной мягкой тканью.



● **Не опрыскивайте монитор мощным средством.**

- Это может вызвать повреждения, электрический шок или загорание.



● **Пропитайте рекомендованным моющим средством мягкую ткань.**



● **Если соединительный шнур между штепселем и розеткой ржавый или грязный, почистите его как следует сухой тканью.**

- Грязный соединительный шнур может вызвать электрический шок или загорание.



● **Перед чисткой изделия убедитесь, что шнур питания отключен.**

- В противном случае это может привести к поражению электрическим током или возгоранию.



● **Отключите шнур питания от сетевой розетки и протрите изделия мягкой, сухой тканью.**

- Не используйте химические средства, например, парафин, бензин, спирт, растворители, инсектициды, освежитель воздуха, смазку или моющие средства.



● **Для ежегодной внутренней очистки устройства обращайтесь в сервисный центр или в центр по обслуживанию заказчиков.**

- Поддерживайте чистоту внутри устройства. Накопление пыли внутри устройства в течение длительного времени может привести к неисправности или возгоранию.

Условные обозначения | Электропитание | Установка | Очистка | **Прочее** |

● **Прочее**



● **Не снимайте крышку (или заднюю крышку).**

- Это может вызвать электрический шок или загорание.
- Обслуживание должно проводиться квалифицированным техническим персоналом.

● **Если монитор не работает нормально - в особенности, если из него идут необычные звуки или запахи - немедленно отключите его от сети и обратитесь к авторизованному дилеру или [в центр](#)**



#### технического обслуживания.

- Это может вызвать электрический шок или загорание.



- **Устанавливайте изделие так, чтобы избежать воздействия на него масла, дыма или повышенной влажности; не устанавливайте изделие в транспортном средстве.**

- Это может привести к возникновению неисправности, поражению электрическим током или пожару.
- В особенности избегайте использовать монитор вблизи воды или на открытом воздухе, где на него может попадать дождь или снег.



- **В случае падения монитора или повреждения корпуса выключите его и выньте вилку из розетки. Затем свяжитесь с [центром обслуживания](#).**

- В противном случае возможно возникновение неисправности, поражение электрическим током или пожар.



- **Выключайте питание монитора во время грозы или когда он не используется в течение продолжительного периода времени..**

- В противном случае возможно возникновение неисправности, поражение электрическим током или пожар.



- **Не пытайтесь подвинуть монитор, потянув только за провод или сигнальный кабель.**

- Это может вызвать поломку, электрический шок или загорание из-за повреждения кабеля.



- **Не старайтесь подвинуть монитор влево или вправо, дергая за шнур или сигнальный кабель.**

- Это может вызвать поломку, электрический шок или загорание из-за повреждения кабеля.



- **Не закрывайте вентиляционные отверстия на корпусе монитора.**

- Плохая вентиляция может вызвать повреждение или загорание.



- **Не помещайте на монитор емкости с водой, химические реактивы или мелкие металлические предметы.**

- Это может привести к возникновению неисправности, поражению электрическим током или пожару.
- В случае попадания внутрь монитора посторонних веществ выньте вилку шнура питания из розетки и свяжитесь с [центром обслуживания](#) .

- **Держите изделие вдалеке от воспламеняющихся аэрозолей или**



**веществ.**

- Это может привести к взрыву или загоранию..



- **Никогда не вставляйте металлические предметы в отверстия на мониторе.**

- Это может вызвать электрический шок, загорание или травму.



- **Не вставляйте металлические предметы, такие как куски проволоки или шурупы или воспламеняющиеся объекты, как например бумагу или спички в вентиляционное отверстие, разъем для наушников или порты AV.**

- Это может привести к поражению электрическим током или возгоранию. Если в изделие попала вода или иное вещество, выключите его, отсоедините кабель питания от розетки и обратитесь в сервисный центр.



- **При отображении неподвижной картинке в течение продолжительного периода времени могут появляться остаточные изображения или нерезкость.**

- Если Вы не собираетесь использовать монитор в течение длительного времени, переключите его в режим энергосбережения или активизируйте хранитель экрана, отображающий подвижное изображение.



- **Настройте разрешение и частоту согласно уровням, соответствующим данной модели.**

- Неправильная установка уровней разрешения и частоты может привести к повреждению глаз.

19 дюймов (48 см) - 1280 x 1024



- **Продолжительный просмотр монитора под острым углом может вызвать проблемы со зрением.**



- **Чтобы снизить нагрузку на глаза во время работы у монитора, делайте пятиминутный перерыв через каждый час.**



- **Не устанавливайте изделие на неустойчивую, неровную поверхность или в место, подверженное вибрации.**

- Падение изделия может повредить его или нанести травму. Эксплуатация изделия в месте, подверженном вибрации может сократить срок его службы или привести к воспламенению.

- **При перемещении монитора на другое место переведите выключатель питания в состояние <выключено> и отсоедините**





**шнур питания. Перед перемещением монитора обязательно отсоедините все кабели, включая антенный кабель и соединительные кабели других устройств.**

- Невыполнение этого требования может привести к повреждению кабелей, возгоранию или поражению электрическим током.



**Установите изделие так, чтобы уберечь его от детей (дети могут повредить изделие, забираясь на него).**

- Падение изделия может привести к травмам или даже гибели.



**Если изделие не используется в течение продолжительного времени, храните его отключенным от питания.**

- В противном случае это может привести к выделению тепла из-за скопившейся грязи или повреждению изоляции, что в свою очередь может привести к поражению электрическим током.



**Не кладите на изделие любимые предметы детей (или предметы, могущие вызвать их интерес).**

- Дети могут попытаться забраться на изделия, чтобы взять их. Изделие может упасть, вызвав травму или даже гибель.



**Во время подъема или переноски монитора не переворачивайте монитор, удерживая его только за подставку.**

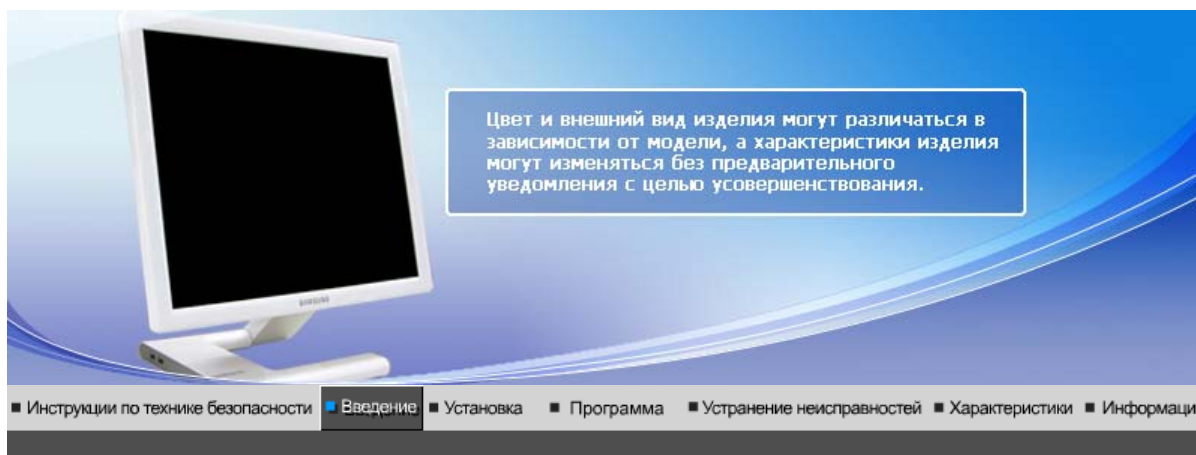
- В этом случае монитор может упасть, что приведет к повреждению и травмам.

## Удобное положение тела при использовании монитора



Пользуясь монитором, старайтесь сохранять удобную позу.

- Держите спину прямо.
- Расстояние между экраном монитора и глазами должно составлять 45 ~ 50 см. На экран следует смотреть слегка сверху вниз, а монитор должен находиться прямо перед вами.
- Отклоните монитор назад на 10 ~ 20 градусов. Отрегулируйте высоту монитора так, чтобы его верхний край находился немного ниже уровня глаз.
- Отрегулируйте угол наклона монитора так, чтобы экран не отражал источников света.
- Руки от плеч до локтей должны быть опущены вдоль тела. Тыльная сторона ладони должна находиться на одной линии с предплечьем.
- Руки должны быть согнутыми в локтях под прямым углом.
- Ноги должны быть согнуты в коленях на угол более 90 градусов. Ступни ног не должны отрываться от пола. Кисти рук должны находиться ниже уровня сердца.



[Список свойств](#) | [Распаковка](#) | [Вид спереди](#) | [Вид сзади](#) |

### Список свойств

- Magic Contrast (Контрастность Magic): обеспечивает высокую контрастность цветов с соотношением 4000:1.
- Magic Speed (Скорость Magic): обеспечивает чистый экран без остаточных изображений с высокой скоростью отклика, равной 6 мс.
- Magic Stand (Подставка Magic): обеспечивает широкие возможности регулировки благодаря подставке с регулируемой высотой (до 60 мм).
- Magic Rotation (Вращение Magic): обеспечивает автоматическую регулировку экрана с учетом угла монитора, когда он изменяется с помощью функции вращения.

[Список свойств](#) | [Распаковка](#) | [Вид спереди](#) | [Вид сзади](#) |

Пожалуйста, проверьте, все ли нижеперечисленные части находятся в упаковке вместе с монитором. Если чего-то не хватает, [свяжитесь с Вашим дилером](#).  
При необходимости покупки дополнительных компонентов [обратитесь к местному дилеру компании](#).

### Распаковка



**Монитор**

• **Руководство**



**Краткая инструкция по установке**



**Гарантийный талон**  
(выдается не во всех регионах)



**Компакт-диск с руководством пользователя, драйвером монитора и программным обеспечением Natural Color, AutoRotation**

• **Кабель**



**Кабель "DVI/D-SUB"**



**Кабель электропитания**



**Адаптер постоянного тока**



**USB кабель (тип А-В)**

• **Дополнительно**



**Ткань для чистки**

• продается отдельно



Кабель DVI



Не используйте с продуктом кабели DVI/D-Sub и DVI, отличные от указанных. Для приобретения дополнительного кабеля DVI/D-Sub или DVI обратитесь к местному дистрибьютору.

Список свойств | Распаковка | Вид спереди | Вид сзади

• Вид спереди



1 Customized Key  
[C]

Можно назначить функцию для кнопки Custom (Настроить) в соответствии со своими предпочтениями (функция Custom Key (Настроить клавишу)).

**Настройка : MagicTune → дополнительной → Custom Key → MagicBright, MagicColor, Auto Setup, Source Select, Color Tone**

### 1) MagicBright

MagicBright - это новая функция, обеспечивающая оптимальную среду для просмотра в зависимости от содержания просматриваемого изображения. На данный момент доступны 7 различных режима : Польз., Текст, Интернет, Игра, Спорт, Кино и Автоконтраст. Каждый режим имеет свои предустановленные значения яркости. Можно легко выбрать одну из 7 настроек, просто нажимая кнопку "MagicBright".

>>Для просмотра анимационного клипа нажмите [здесь](#).

## 2) MagicColor

MagicColor - это новая технология, самостоятельно разработанная компанией Samsung для улучшения цифровых изображений и более четкого отображения естественных цветов без снижения качества картинки.

>>Для просмотра анимационного клипа нажмите [здесь](#).

## 3) Auto Setup

При нажатии этой кнопки будет выполнена автоматическая регулировка входящего сигнала в режиме Аналог.

>>Для просмотра анимационного клипа нажмите [здесь](#).

## 4) Source Select

Выберите видеосигнал. (Аналоговый/цифровой)

>>Для просмотра анимационного клипа нажмите [здесь](#).

## 5) Color Tone

Позволяет изменять оттенки цвета.

>>Для просмотра анимационного клипа нажмите [здесь](#).

## 2 Индикатор режима питания / Кнопка включения питания [⏻]

При нормальной работе индикатор светится синим цветом; при настройке параметров монитора индикатор мигает.

Эта кнопка используется для включения и выключения монитора, смены источника ввода или выполнения функции Auto Adjustment.

### 1) Включение/выключение питания

С помощью кнопки питания можно включать/выключать монитор.

>>Для просмотра анимационного клипа нажмите [здесь](#).

### 2) Смена источника входного сигнала

С помощью кнопки питания можно изменить источник ввода на Analog или Digital, индикатор должен мигнуть один раз синим цветом.

>>Для просмотра анимационного клипа нажмите [здесь](#).

### 3) Автоматическая настройка

С помощью кнопки питания можно активировать функцию Auto Adjustment, индикатор должен мигнуть два раза синим цветом. (Только в режиме Analog)

>>Для просмотра анимационного клипа нажмите [здесь](#).



Кнопки, расположенные справа от монитора, являются сенсорными. Слегка прикоснитесь пальцем к кнопке.



Раздел [Экономайзер](#) содержит дальнейшую информацию, касающуюся функций режима экономии электропитания. Для сохранения энергии, отключайте монитор, если он не нужен, или если он остается неиспользованным в течение долгого времени.

## Вид сзади

(Конфигурация задней панели монитора может различаться в разных моделях.)



#### A Kensington Lock :

Kensington lock - это устройство для жесткого крепления системы при использовании ее в общественных местах. (Устройство крепления приобретается отдельно.)



Чтобы получить дополнительную информацию об использовании защитного устройства, обращайтесь к торговому представителю.



#### B DVI :

С помощью кабеля DVI/D-Sub подключите терминал **DVI** монитора к компьютеру.



#### C DC 12V :

Подключите кабель питания к источнику питания постоянного тока, а затем подключите его к соответствующему порту питания.

#### UP (Восходящий порт USB):

Используя USB cable (USB кабель), подсоедините порт **UP** монитора к USB порту компьютера.



#### D DOWN (Нисходящий порт USB) :

С помощью USB cable (USB кабеля) подключите устройство USB к порту **DOWN** монитора.



- Для использования порта **DOWN** (выходной порт) необходимо подключить порт **UP** (входной кабель) к компьютеру.
- Для подсоединения порта **UP** монитора к порту USB компьютера используйте USB-кабель, поставляемый с монитором.



Пойдите на [Подключение Вашего Монитора](#) за дальнейшей информацией, касающейся подключения кабеля.

Цвет и внешний вид изделия могут различаться в зависимости от модели, а характеристики изделия могут изменяться без предварительного уведомления с целью усовершенствования.

■ Инструкции по технике безопасности ■ Введение ■ Установка ■ Программа ■ Устранение неисправностей ■ Характеристики ■ Информации



Подключение монитора

Поворот монитора

Установка драйвера монитора (В автоматическом режиме)

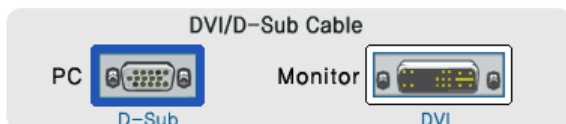
Установка драйвера монитора (В ручном режиме)

Natural Color

## Подключение Монитора



1. Подключите кабель питания к источнику питания постоянного тока, а затем подключите его к соответствующему порту питания.
2. Используйте соединение, подходящее для компьютера.
  - 2-1. Использование соединителя D-Sub ( analog ) на видеолате.  
С помощью кабеля DVI/D-Sub подключите терминал **DVI** монитора к терминалу D-Sub компьютера.



- 2-2. Подключите монитор к компьютеру Macintosh, используя соединительный кабель с разъемом "DVI/D-SUB".



Включите компьютер и монитор. Если на мониторе появилось изображение, установка закончена.



Если после правильного подключения монитора с помощью соединителя DVI отображается пустой экран или помехи, проверьте, установлен ли аналоговый режим монитора. В этом случае выключите питание, а затем снова включите, чтобы монитор



проверил входные сигналы.

Подключение монитора

Поворот монитора

Установка  
драйвера монитора  
(В автоматическом режиме)

Установка  
драйвера монитора  
(В ручном режиме)

Natural Color

## Поворот монитора

### Поворот монитора



(При повороте монитора на экране отображается значение угла поворота.)



0°



90°



При вращении экрана установите угол наклона монитора от 45 до 65 градусов, чтобы он не касался рабочей поверхности стола. Не наклоняйте экран назад больше чем на 65 градусов.

Подключение монитора

Поворот монитора

Установка  
драйвера монитора  
(В автоматическом режиме)

Установка  
драйвера монитора  
(В ручном режиме)

Natural Color

## Установка поворотного устройства монитора

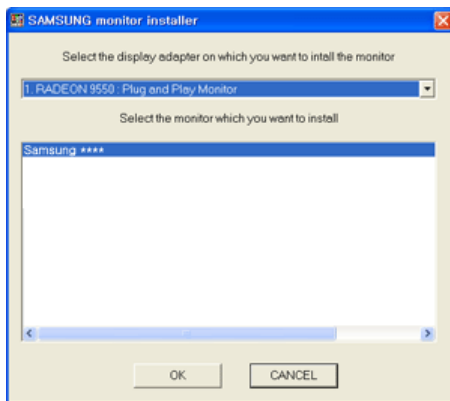


Следуя приглашениям операционной системы, установите CD-ROM, прилагаемый к монитору. Порядок установки драйвера может несколько отличаться в различных системах. Следуйте указаниям, соответствующим Вашей операционной системе.

Приготовьте чистый диск и скачайте файл программы по установке драйвера с Интернет-сайта, приведенного ниже.

- Веб-узел в Интернете :<http://www.samsung.com/> (По всему миру)  
<http://www.samsung.com/monitor> (США)  
<http://www.samsungmonitor.com.cn/> (Китай)

1. Вставьте диск в дисковод.
2. Нажмите "**Windows**".
3. Выберите модель Вашего монитора из списка, затем нажмите кнопку "**OK**".



4. Если появилось следующее окно с сообщением, нажмите кнопку "**Continue Anyway**" (**Продолжить**). Затем нажмите кнопку "**OK**" (**OK**). (Операционная Система Microsoft® Windows® XP)



Данный драйвер монитора является сертифицированным логотипом MS, и установка не вызовет неполадки в системе. Сертифицированный драйвер размещен на главной странице мониторов Samsung.  
<http://www.samsung.com/>.

5. Установка драйвера монитора завершена.

Подключение монитора | Поворот монитора | Установка драйвера монитора (В автоматическом режиме) | Установка драйвера монитора (В ручном режиме) | Natural Color

## ● Установка поворотного устройства монитора

[Windows Vista](#) | [Windows XP](#) | [Windows 2000](#) | [Windows Me](#) | [Windows NT](#) | [Linux](#)



Следуя приглашениям операционной системы, установите CD-ROM, прилагаемый к монитору. Порядок установки драйвера может несколько отличаться в различных системах. Следуйте указаниям, соответствующим Вашей операционной системе.

Приготовьте чистый диск и скачайте файл программы по установке драйвера с Интернет-сайта, приведенного ниже.

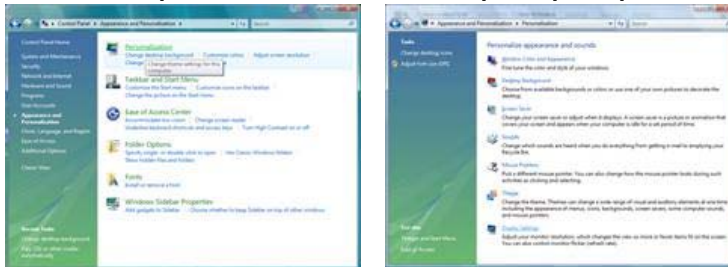
- Веб-узел в Интернете :<http://www.samsung.com/> (По всему миру)  
<http://www.samsung.com/monitor> (США)  
<http://www.samsungmonitor.com.cn/> (Китай)

## Операционная Система Microsoft® Windows Vista™

1. Установите компакт-диск с руководством пользователя в устройство чтения компакт-дисков.
2. Выберите (Пуск), затем "Панель управления". Дважды щелкните на пункт "Оформление и персонализация".



3. Выберите "Персонализация", а затем "Параметры экрана".

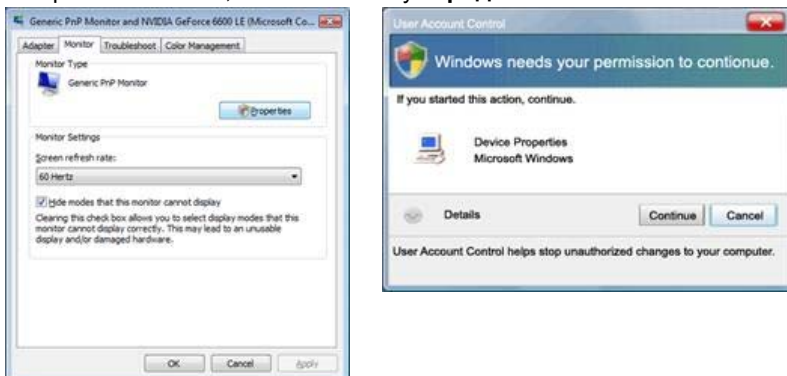


4. Нажмите кнопку "Дополнительные параметры".



5. На вкладке "Монитор" нажмите кнопку "Свойства". Если кнопка "Свойства" не активна, это значит, что настройка монитора окончена. Монитор готов к использованию.

Если появляется окно с сообщением "Операционной системе требуется.", изображенное ниже, нажмите кнопку "Продолжить".



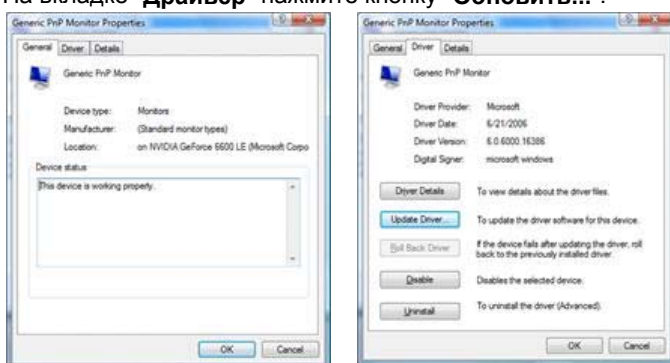
Данный драйвер монитора является сертифицированным логотипом MS,



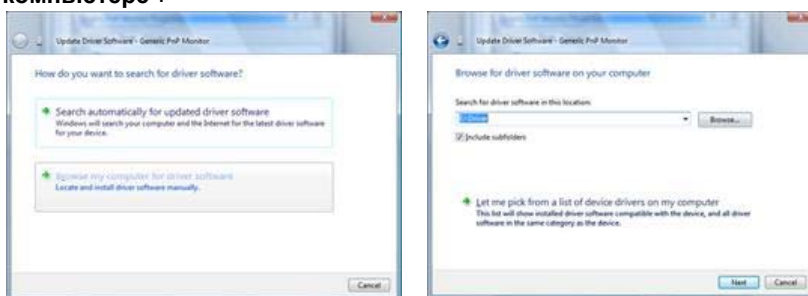
и эта установка не вызовет неполадки в системе.  
Сертифицированный драйвер будет размещен на главной странице мониторов Samsung.

<http://www.samsung.com/>

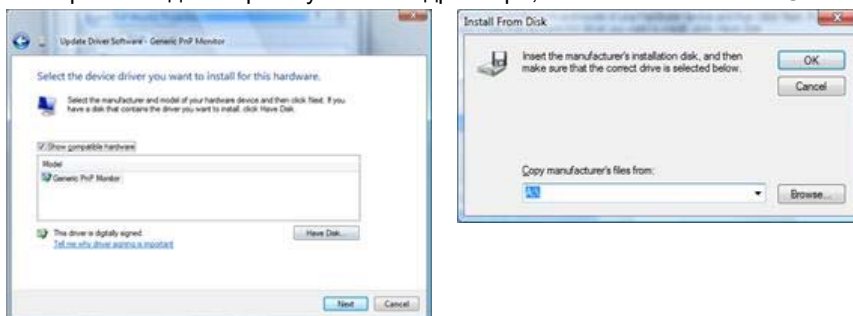
6. На вкладке "Драйвер" нажмите кнопку "Обновить...".



7. Установите флажок "Выполнить поиск драйверов на этом компьютере" и щелкните на "Выбрать драйвер из списка драйверов, имеющихся на этом компьютере".



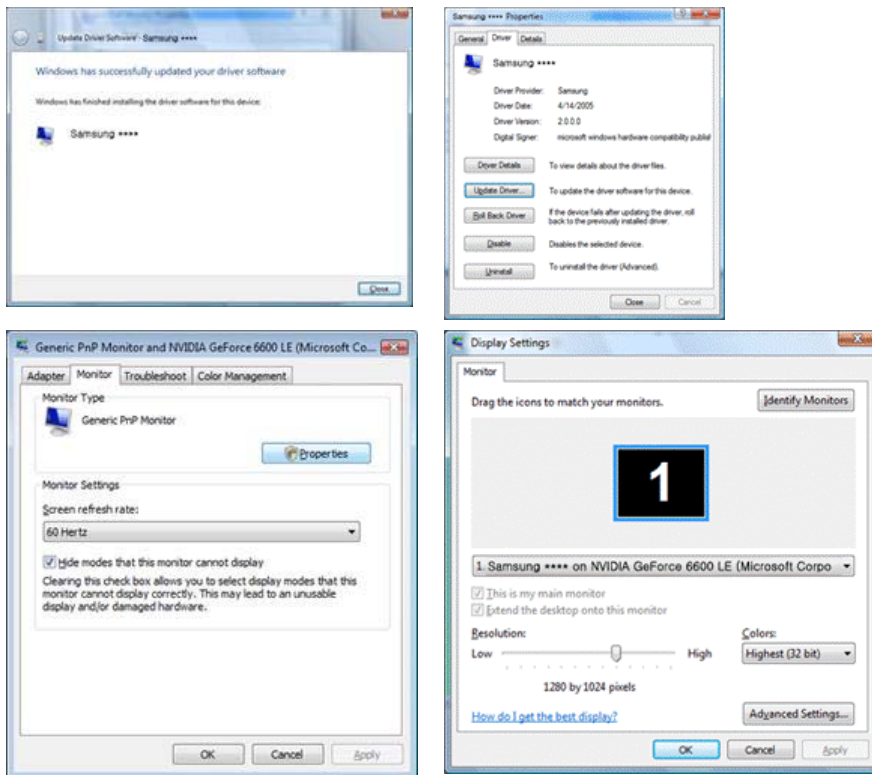
8. Нажмите на кнопку "Установить с диска..." и выберите папку (например, D:\Drive), в которой находится файл установки драйвера, после чего нажмите "ОК".



9. Выберите модель своего монитора из списка моделей мониторов на экране и нажмите кнопку "Далее".

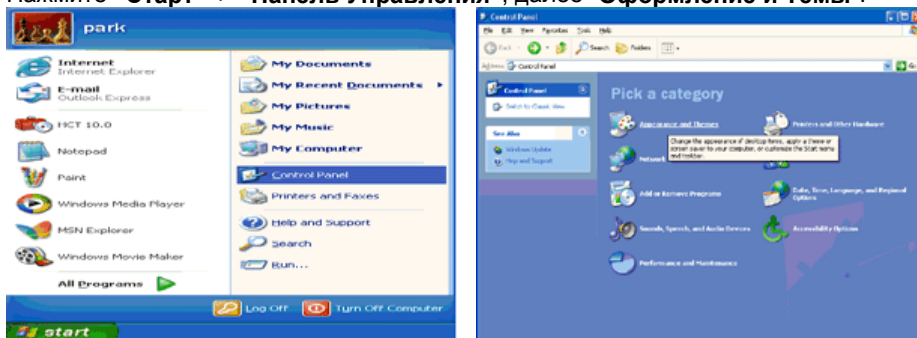


10. Нажмите последовательно кнопки "Заккрыть" → "Заккрыть" → "ОК" → "ОК" экранов, изображенных ниже.

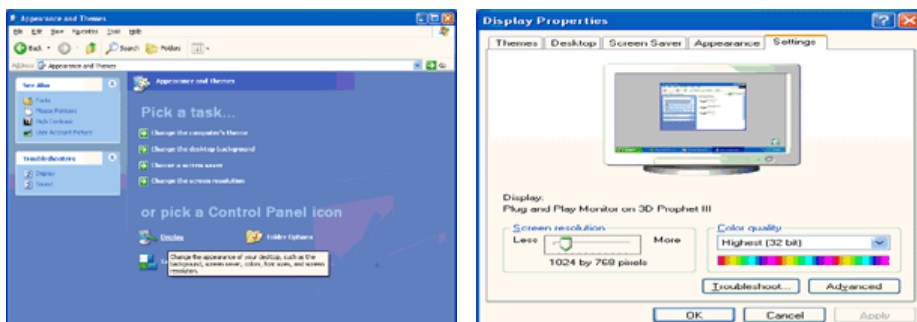


● **Операционная Система Microsoft® Windows® XP**

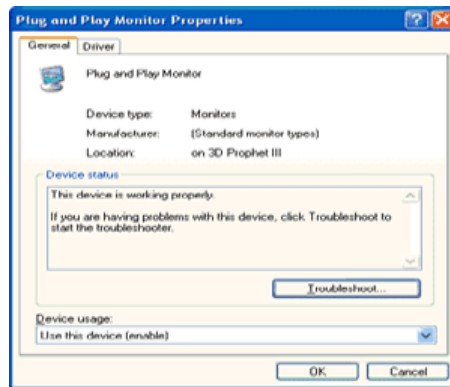
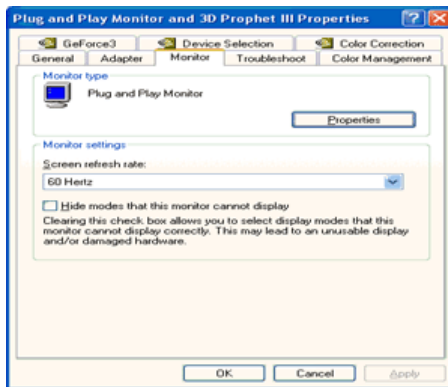
1. Вставьте диск в дисковод.
2. Нажмите "Старт" > "Панель Управления", далее "Оформление и Темы".



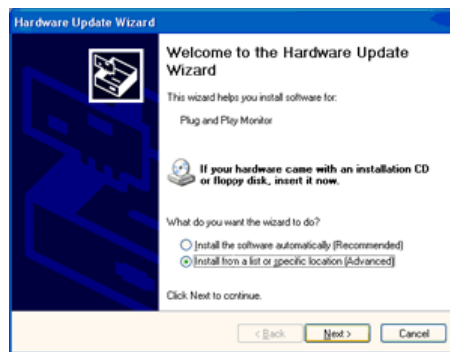
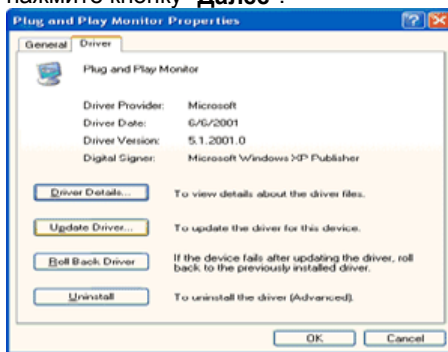
3. Нажмите "Изображение" и выберите "Настройки", затем "Подробно"



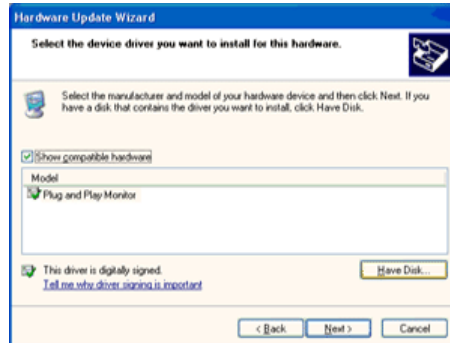
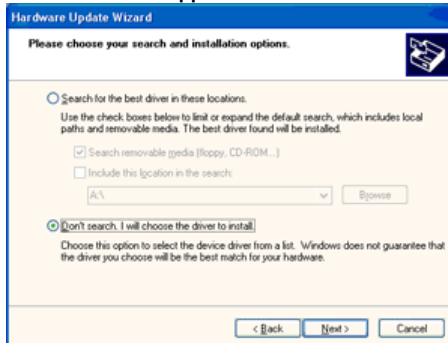
4. Зайдите в "Свойства" на закладке "Монитор" и выберите закладку "Драйвер".



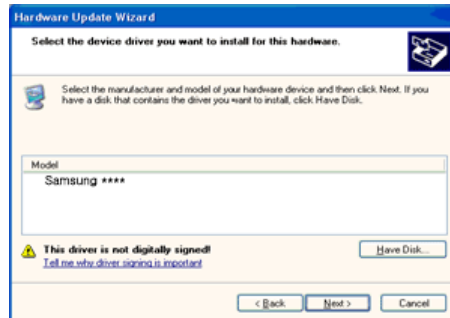
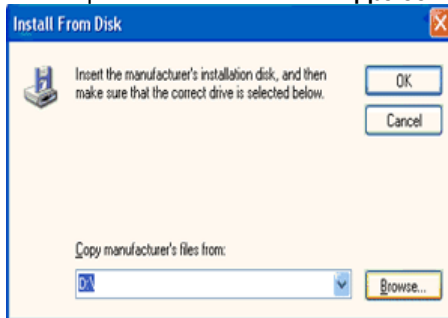
5. Нажмите "Обновить драйвер", затем выберите "Установить из списка или...", затем нажмите кнопку "Далее".



6. Выберите "Не осуществлять поиск, я...", затем нажмите кнопку "Далее" и нажмите "Установить с диска".



7. Нажмите "Обзор" и выберите папку A:\(D:\driver), затем выберите модель Вашего монитора из списка. Нажмите "Далее".

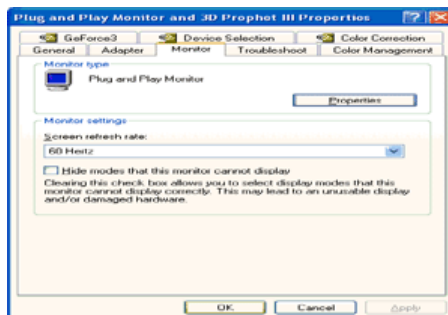
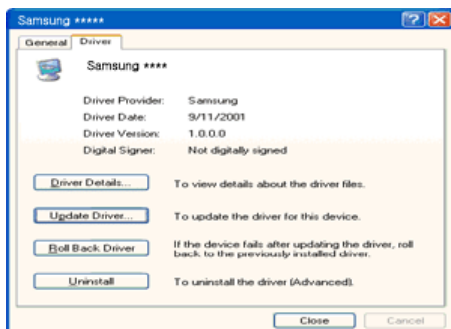
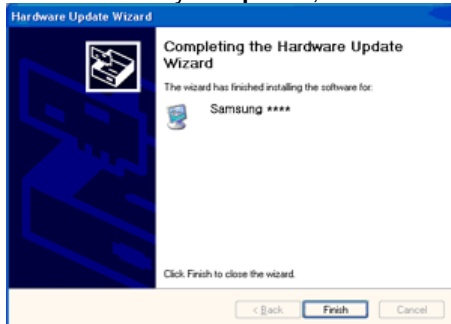


8. Если появилось следующее окно с сообщением, нажмите кнопку "Continue Anyway" (Продолжить). Затем нажмите кнопку "ОК" (OK).



Данный драйвер монитора является сертифицированным логотипом MS, и эта установка не вызовет неполадки в системе. Сертифицированный драйвер будет размещен на главной странице мониторов Samsung.  
<http://www.samsung.com/>

9. Нажмите кнопку "**Закреть**", затем кнопку "**ОК**"



10. Установка драйвера монитора завершена.

## Операционная Система Microsoft® Windows® 2000



Когда Вы увидите на мониторе сообщение "Цифровая подпись не найдена", сделайте следующее.

1. Выберите **ОК** в окне **Вставить Диск**.
2. Нажмите на клавишу **Просмотр** в окне **Выбор Файла**.
3. Выберите A:\(D:\driver), нажмите на клавишу **Открыть**, и затем на клавишу **ОК**.



**Инструкция по Ручной Установке Программного Обеспечения для Монитора.**

1. Нажмите на клавиши **Старт**, **Установки**, **Панель Управления**.
2. Дважды нажмите на икону **Дисплей**.
3. Выберите клавишу **Установки**, затем нажмите на клавишу **Спец. Функции**.
4. Выберите **Монитор**.
  - Вариант 1: Если клавиша "Свойства" неактивна, это значит, что конфигурация монитора правильная. Пожалуйста, остановите инсталляцию.
  - Вариант 2: Если клавиша **Свойства** активна, нажмите на нее. Пожалуйста, выполняйте следующие шаги последовательно.
5. Нажмите на клавишу **Драйвер**, а затем на **Обновить Драйвер** и на клавишу **Далее**.
6. Выберите "Покажите список известных драйверов для данного оборудования, чтобы я мог выбрать подходящий драйвер", затем нажмите на клавишу **Далее**, а затем **Выбрать диск**.
7. Нажмите на клавишу **Выбор**, а затем выберите A:\(D:\driver).
8. Нажмите на клавишу **Открыть**, а затем на **ОК**.
9. Выберите модель Вашего монитора, затем нажмите на клавишу **Далее**, и снова на

клавишу **Далее**.

10. Нажмите на клавишу **Конец**, а затем на клавишу **Заккрыть**.

Если Вы увидите сообщение "Цифровая подпись не найдена", нажмите на клавишу **Да**.

И нажмите на клавишу **Конец**, а затем на клавишу **Заккрыть**.

---

### ● **Операционная Система Microsoft® Windows® Millennium**

1. Нажмите на клавиши **Старт, Установки, Панель Управления**.
2. Дважды нажмите на икону Дисплей.
3. Выберите закладку **Настройка** и нажмите кнопку **Подробнее**.
4. Выберите закладку **МониторЛ**.
5. Нажмите кнопку **Изменить** в закладке **Тип монитора**.
6. Выберите **Указать расположение драйвера**.
7. Выберите **Показать весь список драйверов**, затем нажмите **Далее**.
8. Нажмите кнопку **Установить с диска**.
9. Укажите путь A:\(D:\driver), затем нажмите **ОК**.
10. Выберите **"Show all devices"** и выберите монитор, соответствующий подключенному к компьютеру, затем нажмите кнопку **"ОК"**.
11. Нажимайте кнопки **"Close"** и **"ОК"**, пока не будет закрыто диалоговое окно свойств экрана.

---

### ● **Операционная Система Microsoft® Windows® NT**

1. Нажмите последовательно на клавиши **Пуск, Установки, Панель Управления**, а затем дважды на **Экран**.
2. В окне **Регистрация Информации о Дисплее** нажмите на клавишу **Установки**, а затем на **Все режимы**.
3. Выберите желаемые функции (**Разрешение, Количество цветов и Частота по вертикали**), а затем нажмите на клавишу **ОК**.
4. Нажмите кнопку **Apply (Применить)**, если после нажатия кнопки **Test (Тест)** вы увидите, что экран работает в нормальном режиме. Если же экран не работает нормально, перейдите к другому состоянию (более низкому разрешению, другому цвету или частоте).

**Примечание:** Если у Вас нет функции **Все режимы**, выберите уровень разрешения и частоту по вертикали в соответствии с [Предварительно установленные режимы синхронизации](#) в данной инструкции.

---

### ● **Операционная система Линукс.**

Чтобы пользоваться X-Window, нужно создать файл X86Config, что является файлом установок системы.

1. После создания файла "X86Config" нажмите на клавишу **Ввод** на первом и на втором экране.
2. Третий экран служит для **установки мыши**.
3. Подсоедините мышь к компьютеру.
4. Следующий экран нужен для **выбора Клавиатуры**.
5. Выберите Клавиатуру для Вашего компьютера.
6. Следующий экран нужен для **установки Вашего монитора**.
7. Прежде всего, установите **частоту по горизонтали** для Вашего монитора. (Можно выйти на частоту напрямую).
8. Установите **частоту по вертикали** для Вашего монитора (Можно выйти на частоту напрямую).
9. Войдите в **название модели Вашего монитора**. Эта информация не окажет влияния на непосредственное выполнение X-Window.
10. На этом установка функций Вашего монитора **закончена**.  
**Выполните X-Window** после установки другого требуемого оборудования.



## • Natural Color(Программное обеспечение Natural Color)



Одной из последних проблем при использовании компьютера является то, что при распечатке на принтере, сканировании или съемке на цифровую камеру цвета изображений отличаются от цветов, отображаемых на мониторе.

Программа Natural Color является решением этой проблемы. Это система управления цветами, разработанная компанией Samsung Electronics при поддержке Korea Electronics & Telecommunications Research Institute (ETRI).

Данная система доступна только для мониторов Samsung, она создает на мониторе такой же цвет изображений как у распечатанных или отсканированных изображений. Для получения более подробной информации нажмите Помощь (F1) в программе.

### **Способ установки программы Natural Color**

Вставьте компакт-диск, прилагаемый к монитору Samsung, в дисковод CD-ROM. Появится начальный экран программы Natural Color. Щелкните Natural Color на начальном экране, чтобы установить программное обеспечение Natural Color.

Чтобы установить программу вручную, вставьте CD, прилагаемый к монитору Samsung в дисковод CD-ROM, нажмите кнопку [Start] (Пуск) операционной системы Windows, затем выберите [Run...] (Выполнить).

Введите: D:\color\NCPProSetup.exe затем нажмите <Ввод >. (Если дисковод, в который вставлен диск называется не D:\, введите название действующего дисковода.)

### **Удаление программы Natural Color**

Выберите "**Setting**" (Настройка)/"**Control Panel**" (Панель управления) в меню "**Start**" (Пуск), затем дважды щелкните "**Add/Delete a program**" (Установка и удаление программ). Выберите Natural Color из списка, затем нажмите кнопку [Добавить/Удалить].



## Установка

1. Вставьте инсталляционный компакт-диск в привод для компакт-дисков (CD-ROM).
2. Нажмите на инсталляционном файле AutoRotation.
3. Выберите язык установки, затем щелкните мышью на кнопке Далее.
4. Когда появится окно мастера установки, нажмите кнопку "Next" (Далее).
5. Если вы согласны с условиями использования программы, выберите Я принимаю условия лицензионного соглашения.
6. Выберите папку для установки программы AutoRotation.
7. Нажмите на Установить.
8. Появится диалоговое окно Состояние установки.
9. Нажмите на Готово.
10. После завершения установки на рабочем столе компьютера появится значок запуска программы MagicRotation, MagicTune™.

Для запуска программы сделайте двойной щелчок на значке.



В зависимости от особенностей системы компьютера или монитора, значок программы MagicTune™ может отображаться или не отображаться. Если он не отображается, нажмите клавишу F5.



### ? Проблемы в ходе установки (MagicTune™)

Проблемы в ходе установки MagicTune™ могут быть связаны с такими факторами, как используемые видеокарта или материнская плата и сетевое окружение компьютера. В случае возникновения проблем в ходе установки см. раздел "Устранение неполадок".



### ! Требования к системе

#### Операционные системы

- MAC OS X
- Windows 2000
- Windows XP Home Edition
- Windows XP Professional
- Windows Vista™

**Рекомендуется использовать функцию MagicTune™ в**



системах Windows® 2000 или более поздней версии.

## Аппаратные средства

- Оперативная память: 32 Мбайт или более
- Свободное пространство на жестком диске: 60 Мбайт или более

\* Более подробные сведения см. [на веб-сайте MagicTune™](#).

## ? Проблемы при установке (MagicRotation)

На установку MagicRotation могут влиять различные факторы, например, видеокарта, материнская плата и сетевое окружение.

При неполадках во время установки см. раздел "[Устранение неполадок](#)".

## ● Ограничение

1. Для правильной работы MagicRotation необходимо правильно загрузить драйвер дисплея. Установленный драйвер дисплея должен быть последней версии.
2. Если такие приложения, как Проигрыватель Windows® Media, Real Player и другие не отображают правильно файлы фильмов в положении 90, 180 и 270, выполните следующее:
  - Закройте приложение.
  - Выберите положение (90, 180, 270), в котором вы хотите просматривать приложение.
  - Перезапустите приложение.В большинстве случаев это должно решить проблему.
3. Пользовательские приложения, использующие OpenGL и DirectDraw (трехмерное черчение), при выбранном режиме положения (90, 180, 270) работать не будут.  
напр., трехмерные игры
4. Приложения на основе DOS в полноэкранном режиме при выбранном режиме положения (90, 180, 270) работать не будут.
5. Dual не поддерживается в Windows® 98, ME, NT 4.0.
6. MagicRotation не обеспечивает поддержку на 24 бит на пиксел (глубина цвета/цветовая палитра).
7. При замене графической карты рекомендуется сначала удалить программное обеспечение MagicRotation.

## ● Требования к системе

### OS

- MAC OS X
- Windows 2000
- Windows XP Home Edition
- Windows XP Professional
- Windows Vista™

### Аппаратное обеспечение

- Память 128 МБ и более (рекомендованная)
- 60 МБ или более свободного места на жестком диске

### Пакеты обновлений

- Рекомендуется установить в системе новейший пакет обновлений.

- Для Windows® NT 4.0 рекомендуется установить Internet Explorer 5.0 или более позднюю версию с компонентом Active Desktop.

\* Более подробную информацию можно найти на [веб-сайте](#) MagicRotation.

\* Windows® является зарегистрированной торговой маркой корпорации Microsoft Corporation, Inc.

## Деинсталляция

Удалить программу AutoRotation можно только путем использования опции "Add or Remove Programs" («Установка и удаление программ») в Панели управления Windows®.

Для удаления программы AutoRotation выполните следующие шаги:

1. Выберите меню ' [Start] ' [Settings] ([Пуск] ' [Настройка]) на панели задач и выберите пункт меню [Control Panel] (Панель управления). Если программа работает на платформе Windows® XP, выберите [Control Panel] (Панель управления) в меню [Start] (Пуск).
2. Нажмите на значке "Add or Remove Programs" (Установка и удаление программ) в Панели управления
3. В окне "Add or Remove Programs" найдите путем прокрутки окна программу "AutoRotation." Выделите ее щелчком мыши.
4. Нажмите кнопку [Change/Remove] (Заменить/Удалить), чтобы удалить программу.
5. Нажмите "Yes" («Да»), чтобы запустить процесс деинсталляции.
6. Дождитесь появления диалогового окна завершения деинсталляции ("Uninstall Complete").

На веб-сайте AutoRotation вы можете получить техническую поддержку по использованию программы AutoRotation, изучить разделы FAQ (часто задаваемые вопросы и ответы), а также скачать обновления к программному обеспечению.

 MagicTune™ |  MagicRotation

# MagicTune™ **Справка**

[Обзор](#) | [Режим экранного меню](#) | [Калибровка цвета](#) | [Устранение неполадок](#)

## Обзор

### Что такое MagicTune™

Рабочие характеристики монитора могут варьировать в зависимости от типа графической карты, компьютера, к которому подключен монитор, условий освещенности и других факторов окружающей среды. Чтобы получить на мониторе наилучшее изображение, необходимо выполнить его уникальную настройку. К сожалению, регулировка изображения с помощью средств ручной настройки часто оказывается весьма сложной задачей. Для правильной регулировки (настройки) требуется удобная программа, обеспечивающая пошаговую процедуру для получения наилучшего качества изображения.

В большинстве случаев даже простые настройки яркости и контрастности требуют перехода по непонятным многоуровневым экранным меню. К тому же никакой обратной связи для правильной настройки элементов управления монитора не предоставляется. MagicTune™ - это утилита для настройки, содержащая понятные инструкции и образцы фона для каждого элемента управления монитором.



## Основныe функции

MagicTune™ является программной утилитой, позволяющей выполнять регулировку монитора и настройку цветов с использованием протокола командного интерфейса канала передачи данных отображения (Display Data Channel Command Interface – DDC/CI). Управление всеми настройками отображения осуществляется программными средствами, что позволяет устранить необходимость использования экранного меню (OSD) монитора. MagicTune™ поддерживает Windows® 2000, XP Home и XP Professional.

Рекомендуется использовать функцию MagicTune™ в системах Windows® Т 2000 или более поздней версии.

MagicTune™ позволяет быстро и точно настраивать изображение, сохранять и затем использовать наиболее подходящие для пользователя конфигурации монитора.



## Режим экранного меню (OSD)

Режим экранного меню (OSD) позволяет легко настраивать параметры монитора без необходимости выполнения сложных процедур. В этом режиме регулировка необходимых параметров осуществляется путем простого доступа к соответствующим пунктам меню.

Обзор | **Режим экранного меню** | Калибровка цвета | Устранение неполадок

MagicTune™ позволяет быстро и точно настраивать изображение, сохранять и затем использовать наиболее подходящие для пользователя конфигурации монитора.

- **Реальный вид экранных меню зависит от конкретной модели и может не полностью соответствовать описанию в руководстве пользователя.**
- **Во время работы программы Pivot некоторые функции программы MagicTune™ могут не работать нормально.**
- **AutoRotation : AutoRotation автоматически поворачивает монитор на 0, 90, 180 градусов при вращении.**



**Для запуска Rotation следуйте инструкциям, приведенным ниже.**

- Установите на компьютер обе программы Rotation и MagicTune™ .
- Запустите MagicTune™
- **Option (Параметр) → Preference (Свойство) → Щелкните маленькое окно в меню **Enable task tray (Включить панель задач)**.**

- Режим управления MagicTune™ различен в зависимости от модели монитора.
- Поддерживается порт вывода аналогового сигнала, поэтому можно подключить выход Client Monitor к другому показывающему устройству.

## Режим экранного меню

Режим экранного меню (OSD) позволяет легко настраивать параметры всех мониторов. При выборе для каждой из вкладок в верхней части окна управления отображается общее описание пунктов подменю настройки. При выборе каждой из вкладок отображается список меню. Простой и удобный доступ ко всем вкладкам и пунктам подменю в режиме экранного меню обеспечивает быструю настройку параметров монитора.

### Описание кнопок

---

<b>OK</b>	Подтверждение сделанных изменений и выход из программы MagicTune™.
-----------	--

---

<b>Сброс</b>	Восстановление рекомендованных производителем значений параметров монитора в активном окне управления.
--------------	--

---



### Вкладка Изображение

Позволяет устанавливать требуемые значения параметров экрана.

---

<b>Яркость</b>	Позволяет регулировать яркость всего экрана. Если уровень яркости установлен неправильно, возможна потеря деталей в темных зонах изображения. Настройте яркость таким образом, чтобы обеспечить наилучшие условия для просмотра изображения.
----------------	--

---

<b>Контраст</b>	Позволяет регулировать разницу яркости между светлыми и темными зонами изображения. Определяет четкость изображения.
-----------------	--

---

<b>Разрешение</b>	Вывод перечня всех значений разрешающей способности монитора, поддерживаемых программой.
-------------------	--

---

MagicBright - это новая функция монитора, обеспечивающая двукратное улучшение качества изображения по сравнению с существующими мониторами путем повышения его яркости и четкости.

- |                     |   |
|---------------------|---|
| <b>MagicBright™</b> | <ol style="list-style-type: none"><li>1. Текст : Для работы с документацией или других работ, связанных с чтением большого объема текста.<br/>В этом случае отрегулируйте яркость (Brightness) и контрастность (Contrast) с помощью экранного меню.</li><li>2. Интернет : Для работы с изображениями смешанного характера, например, текстом и графикой одновременно.</li><li>3. Игра : Для просмотра видеофильмов, например, в формате DVD или VCD.</li><li>4. Спор : Для просмотра движущихся изображений, например, спортивных программ.</li><li>5. Кино : Для просмотра видеофильмов, например, в формате DVD или Video CD.</li><li>6. Автоконтраст : Функция Автоконтраст предназначена для автоматического обнаружения распределения уровней входного сигнала и настройки оптимальной контрастности.</li><li>7. Поль з : Хотя эти значения были тщательно подобраны нашими инженерами, они, однако, могут оказаться некомфортными для некоторых пользователей, так как это зависит от индивидуальных особенностей зрения.<br/>В этом случае отрегулируйте яркость (Brightness) и контрастность (Contrast) с помощью экранного меню.</li></ol> |
|---------------------|---|
- 

Режим управления MagicBright различен в зависимости от



модели монитора. Некоторые мониторы поддерживают только четыре режима. (Текст, Интернет, Развлекат., Польз.)



## Вкладка Цвет

Позволяет настраивать "теплоту" цвета фона монитора или цвета изображения.



Функции MagicColor (Интеллектуальное улучшение цвета) и Gamma (Гамма) могут использоваться только на мониторе, который их поддерживает.

Позволяет изменять оттенки цвета.

- Теплый - Нормальный - Холодный
- Установленный

## Оттенок



Режим ColorTone (Цветовой тон) отличается в зависимости от модели монитора. Некоторые мониторы поддерживают только четыре режима. (Теплый., Норм., Хол., Польз.)

Управление цветом

**Регулировка цвета** Позволяет настраивать цвета изображения на мониторе. Пользователь может настроить цвета монитора согласно своим предпочтениям.

- R- G - B

## Калибровка

Процесс, с помощью которого осуществляется оптимизация и коррекция параметров выбранных цветов. Функция MagicTune™ чрезвычайно удобна для тех пользователей, кто предпочитает просматривать корректно воспроизведенные изображения с максимальным количеством деталей, включая изображения в сети Интернет или получаемые с выхода видеокамеры или сканера.

MagicColor – это новая технология, самостоятельно разработанная компанией Samsung для улучшения цифровых изображений и более четкого отображения естественных цветов без снижения качества картинки.

1. OFF – возврат в первоначальный режим.
2. DEMO – в правой части экрана появляется изображение до применения функции MagicColor, а справа – изображение после применения функции MagicColor.
3. Full – четкое отображение ярких естественных цветов.
4. Intelligent – четкое изображение не только ярких естественных цветов, но и более реалистичное воспроизведение естественного цвета кожи.
5. MagicZone
  - MagicZone обеспечивает четкое изображение анимированных мультимедийных изображений или фотографий путем увеличения яркости, резкости, насыщенности, цветового тона определенных областей на экране. Обеспечивает простой в использовании интерфейс, выделяющий область видеоролика в мультимедийной программе путем автоматического обнаружения и выделения нужного сегмента, перетаскивая значки с рабочего стола.

- При активизации курсора мыши (☒) и при необходимости деактивизировать его для использования в других целях, щелкните правой кнопкой мыши либо поместите активизированный курсор (☒) на панель задач и щелкните. При деактивизации значок на экране поменяется на тот, который отображался до активизации.
- В особенности MagicZone подходит для отображения движущегося изображения.
- бшёђхъэюх ьхэў

<b>Оттенок</b>	Регулирует цветовые оттенки.
<b>Насыщенность</b>	Регулирует насыщенность цвета.
<b>Яркость</b>	Регулирует яркость.
<b>Резкость</b>	Регулирует разницу между самыми светлыми и самыми темными участками экрана.
<b>Зона выкл</b>	Выключает выделенную зону.
<b>Сброс</b>	Возвращает настройки по умолчанию, установленные поставщиком

## MagicColor



- MagicTune™ исчезает при запуске MagicZone, а закрытие MagicZone после настройки повторно отобразит MagicTune™ . (Системная область не выбрана).  
MagicTune™ исчезает при запуске MagicZone, а закрытие MagicZone после настройки не отобразит повторно MagicTune™ . (Системная область выбрана).
- Режим MagicColor различен в зависимости от модели монитора.  
Режим MagicZone показывает, поддерживает ли монитор данную функцию.

Функция "Color Innovation" (Новый цвет) обеспечивает оптимизацию цвета для эффективного просмотра с помощью технологии WCG-CCFL, которая была впервые применена компанией Samsung Electronics.

## Color Innovation

- насыщенный : При выборе "насыщенный" отображается более четкое и живое изображение.
- мягкий : При выборе "мягкий" отображается более естественное и мягкое изображение.
- Польз. : Если цвет вам не нравится, настройте его в соответствии с собственными предпочтениями, используя меню цветов и экранное меню.

гамма-гамма-коррекция используется для изменения яркости цветов, и настройки среднего уровня яркости.

## Гамма



Режим Гамма отличается в зависимости от модели монитора. Некоторые мониторы поддерживают только три режима (Режим 1, Режим 2, Режим 3)

## 6-цветов

Это относится к процессу оптимизации цвета - в соответствии с потребностями пользователя устанавливается оптимальная цветовая настройка MagicTune может понадобиться пользователю при необходимости просмотра изображений, в том числе веб, а так же изображений, снятых на цифровую камеру или сканированных в Windows.

- Насыщенность - для настройки насыщенности цвета.
- Оттенок - для настройки оттенков цвета.
- Сброс - сброс настроек монитора и установка параметров по



умолчанию.



## Вкладка Геометрия

Регулировка значений для Fine (Точно), Coarse (Грубо) и "Положение".

- |                              |   |
|------------------------------|---|
| <b>Установка изображения</b> | <ul style="list-style-type: none"><li>• Точно : Рубирует такие шумы, как горизонтальные полосы. Если шум сохраняется даже после точной (Fine) настройки, повторите ее после выполнения регулировки тактовой частоты.</li><li>• Грубо : Убирает такие шумы, как вертикальные полосы. При грубой (Coarse) регулировке возможно смещение области отображения экрана. Его можно переместить обратно в центр, используя меню управления положением по горизонтали.</li><li>• Автонастройк : Функция автоматической настройки позволяет монитору самонастраиваться на входящий видеосигнал. Значения точной регулировки , грубой регулировки и позиции будут настроены автоматически.</li></ul> |
|------------------------------|---|

<b>Позиция</b>	Позволяет регулировать положение экрана по горизонтали и вертикали.
----------------	---

<b>По верт.</b>	Вы можете изменить положение Меню Экрана по горизонтали на Вашем мониторе.
-----------------	--



## Вкладка Параметр

При настройке MagicTune™ можно использовать следующие опции:

Загрузка диалогового окна Preferences. Используемые предпочтения отмечены в окне флажком (символом "V"). Для включения или выключения любой предпочтительной установки (Preference) установите курсор на флажке и щелкните на нем кнопкой мыши.

- |                     |  |
|---------------------|--|
| <b>Предпочтение</b> | <ul style="list-style-type: none"><li>• Transparency</li><li>• Включить меню задач<ul style="list-style-type: none"><li>- Чтобы открыть меню MagicTune™ , щелкните значок в [task tray menu] (Меню панели задач).</li></ul></li></ul> <p>Меню не отображаются, если в окне [Options] (Параметры) → [Basic Settings] (Основные настройки) отменен выбор [Enable System Tray] (Активировать панель задач).</p> |
|---------------------|--|

- |                     |  |
|---------------------|--|
| <b>выбор сигнал</b> | <ul style="list-style-type: none"><li>• аналогового</li><li>• цифровой</li></ul> |
|---------------------|--|

Это относится к процессу оптимизации цвета, с помощью теста на частичную цветовую слепоту устанавливается оптимальная цветовая настройка.

- |                       |   |
|-----------------------|---|
| <b>Цветокоррекция</b> | <ul style="list-style-type: none"><li>• Выкл. - отмена режима частичной цветовой слепоты.</li><li>• Польз. - тест частичной цветовой слепоты</li><li>• Сброс - сброс настроек монитора и установка параметров по умолчанию.</li></ul> |
|-----------------------|---|

При подключении к монитору внешних источников аудио- видеосигнала, таких как видеомагнитофон или DVD-проигрыватель, функция PIP позволяет просматривать видеозаписи с этих устройств в маленьком окне, наложенном на основное окно, в котором отображается видеосигнал компьютера. ( Вкл. / Выкл)

**PIP**

<b>PIP</b>	Управление окном изображения PIP.
<b>Источн.</b>	Выбор входного источника сигнала для функции PIP.
<b>Размер</b>	дает возможность пользователю выключать экран PIP или настраивать его размер.
<b>Позиция</b>	Изменение позиции окна PIP.

Применимо только к определенным мониторам. Изменение языка в меню MagicTune™ приведет к изменению языка OSD(экранного меню). Язык OSD (экранного меню) будет изменен на текущий выбранный язык в меню MagicTune™ .

#### Специальная клавиша

<b>MagicBright</b>	Установите Специальная клавиша в положение MagicBright.
<b>MagicColor</b>	Установите Специальная клавиша в положение MagicColor.
<b>Автопоастройка</b>	Установите Специальная клавиша в положение Автопоастройка.
<b>выбор сигнала</b>	Установите Специальная клавиша в положение выбор сигнала.
<b>Оттенок</b>	Установите Специальная клавиша в положение Оттенок.



## Вкладка Поддержка

Отображается идентификатор и номер версии программы. Пользователю предоставляется возможность использовать функцию интерактивной справки (Help).

<b>Справка</b>	При необходимости получения справки по установке или использованию программы MagicTune™ посетите веб-сайт MagicTune™ или щелчком мыши откройте файлы интерактивной справки (Руководство пользователя). Руководство пользователя открывается в обычном окне интернет-браузера.
----------------	---

Для управления монитором клиентом можно использовать сервер. (Программа сервера должна быть установлена так, чтобы использовать ее в качестве клиента).

**При установке флажка Customize (Настройка) можно ввести личные данные.**

#### Идентификатор пункта

<b>Имя пользователя</b>	Показывает имя пользователя, зарегистрированное на компьютере.
<b>ID пользователя</b>	Показывает ID пользователя, зарегистрированное на компьютере.

<b>ID серверу</b>	Записывает IP-адрес сервера.
-------------------	------------------------------

<b>Подразделение</b>	Записывает отделение.
----------------------	-----------------------

<b>Местонахождение</b>	Записывает месторасположения.
------------------------	-------------------------------

<b>Версия</b>	Отображается номер версии программы MagicTune™ .
---------------	--

Обзор | Режим экранного меню | **Калибровка цвета** | Устранение неполадок

## Калибровка цвета

### 1. Калибровка цвета

Калибровка цвета ("Color Calibration") предлагает пользователю алгоритм настройки оптимальных условий отображения цвета на данном мониторе.

Для получения оптимальных условий отображения цвета необходимо выполнить следующие пять шагов:

1. Для получения оптимальных условий отображения цвета необходимо выполнить следующие пять шагов:
2. Найдя выраженный цветовой тон на контрольном фрагменте ("Control patch"), переместите курсор управления в направлении данного цветового тона по отношению к эталонному цветовому кругу ("Color reference Circle").  
=> После должного завершения настройки на контрольном фрагменте будет невозможно обнаружить никакой определенный цветовой тон.
3. После завершения настройки в ходе шага 1 нажмите на кнопку "Next" (Далее).
4. Повторите шаги 1), 2), 3) до оставшихся шагов со 2 по 5.
5. Чтобы увидеть эффект выполнения калибровки, нажмите на кнопку "Preview" (Предварительный просмотр).

#### **Использование настроек цвета несколькими пользователями.**

Определени

Если монитор используется несколькими пользователями, то значения параметров цвета, настроенные для каждого пользователя с помощью функции калибровки цвета ("Color Calibration"), можно сохранить и использовать впоследствии. Можно сохранять настройки параметров цвета максимум для пяти пользователей.

1. Сохранение настроенных параметров цвета:  
Нажмите кнопку Next («Далее»), при этом она превратится в кнопку Apply («Применить»), после чего можно сохранить настроенные параметры цвета. Можно сохранить до 5 вариантов.
2. Применение настроенных параметров цвета:  
Для выбора и использования одного из вариантов настройки цвета нажмите кнопку Multi User («Несколько пользователей») на основном экране.




### 2. Предварительный просмотр


Нажмите кнопку "Предварительный просмотр" в окне "Калибровка цвета". Появится показанное выше изображение.


1. Чтобы увидеть результат выполненной калибровки, нажмите кнопку "View Calibrated" (Просмотр откалиброванного изображения).
2. Чтобы увидеть исходное изображение, нажмите кнопку "View Uncalibrated" (Просмотр неоткалиброванного изображения).


## Устранение неполадок


Используемая операционная система несовместима с функцией MagicTune™.


 Чтобы посетить нашу веб-страницу и получить дополнительную информацию, нажмите ОК и щелкните на "Shortcut to the MagicTune™ site" (ярлык сайта MagicTune™).


 Если используемой видео/графической карты нет в списке 'Available' ('Доступно'), может возникнуть ошибка. (Новейшие и устаревшие видеокарты могут не поддерживаться).


 Информацию об устранении неисправностей можно найти на нашей веб-странице.


 Если изготовитель изменил драйвер или графическую микросхему видеокарты, ошибка может возникнуть, даже если видеокарта есть в списке.

 Информацию об устранении неисправностей можно найти на нашей веб-странице.

 Удостоверьтесь, что используемый монитор изготовлен компанией Samsung. Продукция других изготовителей может вызывать ошибки.

 Эта функция поддерживается только изделиями компании Samsung.

 Ошибка может возникнуть даже в том случае, когда используемый монитор изготовлен компанией Samsung, но устарел. Удостоверьтесь, что монитор поддерживает функцию MagicTune™.

 Эту функцию поддерживают только те мониторы, которые зарегистрированы на нашем сайте. Проверьте монитор перед тем, как его покупать, поскольку устаревшие модели не поддерживаются.

Отсутствие информации в EDID (расширенные данные идентификации монитора) приводит к ошибке. Такое случается, если через Start (Пуск) > Setup (Настройка) > Control Panel (Панель управления) > System (Система) > Hardware (Оборудование) > Device Manager (Диспетчер устройств) > выбран монитор, удален значок напротив "Монитор Plug-and-play" и начался поиск нового оборудования, но система не смогла найти "Монитор Plug-and-play"



Информацию об устранении неисправностей можно найти на нашей веб-странице.



Ошибка возникает во время замены монитора, когда электропитание системы отключено, но систему не перезагрузили.



Перезагружайте систему каждый раз во время замены монитора, перед тем, как пользоваться MagicTune™.

Ошибка возникает, если драйвер видеокарты установлен неправильно.



Такое случается, когда текущий список видеокарт отображается неправильно. Список можно проверить через Start (Пуск) > Setup (Настройка) > System (Система) > Hardware (Оборудование) > Device Manager (Диспетчер устройств) > Display Adapter (Адаптер монитора).

Посетите веб-страницу изготовителя видеокарты, чтобы загрузить и установить последнюю версию драйвера.



Чтобы получить дополнительную информацию о видеокарте, обращайтесь к изготовителю карты.

---

### ? **Чтобы обеспечить нормальную работу, перезагрузите систему.**



Если после установки MagicTune™ не перезагрузить систему, возникает ошибка.  
(Только в системах Win98SE и WinMe.)



Перед использованием перезагрузите систему.

---

**Для повышения качества работы MagicTune™, настройте**

### ? **оптимальное разрешение. Чтобы получить информацию об оптимальном разрешении, см. Руководство пользователя.**



Если не настроить оптимальное разрешение и не выполнить функцию Color Calibration (Калибровка цвета), монитор невозможно настроить на оптимальный режим.



Чтобы получить информацию об оптимальном разрешении, см. руководство.

---

### ? **Данная видеокарта не поддерживает MagicTune™. Установите новый драйвер видеокарты.**

Ошибка возникает, если драйвер видеокарты установлен неправильно.



Такое случается, когда текущий список видеокарт отображается неправильно. Список можно проверить через Start (Пуск) > Setup (Настройка) > Hardware (Оборудование) > Device Manager (Устройства) > Display Adapter (Адаптер

дисплея).

Посетите веб-страницу изготовителя видеокарты, чтобы загрузить



и установить последнюю версию драйвера.

Чтобы получить дополнительную информацию о видеокарте, обращайтесь к изготовителю карты.

Поскольку программа Highlight использует линии связи,

**? выйдите из программы Highlight перед тем, как начать работу с MagicTune™.**

Некоторые мониторы CDT компании Samsung поддерживают функцию Highlight.



При использовании одновременно функции Highlight и MagicTune™ случаются конфликты, которые приводят к ошибкам.



Удостоверьтесь, что функция Highlight ОТКЛЮЧЕНА, перед тем как использовать функцию MagicTune™.



## Устранение неполадок

- В случае замены монитора или обновления драйвера или графической платы во время работы MagicTune™ программа MagicTune™ может стать неработоспособной. В этом случае необходимо перезапустить систему.

Неисправность	Список Проверок	Решения
Проверка при нарушении работы функции MagicTune™.	Функция MagicTune™ доступна только на компьютере (VGA) с операционной системой Windows, поддерживающей функцию "Plug and Play".	<b>Чтобы проверить, работает ли на компьютере функция MagicTune™, выполните следующие шаги (если используется Windows® XP);</b>  Панель управления → Производительность и обслуживание → Система → Оборудование → Диспетчер устройств → Мониторы → После удаления монитора "Plug and Play" найдите "Монитор Plug and Play" в новом оборудовании.  MagicTune™ - это дополнительное программное обеспечение монитора. Некоторые графические карты не поддерживают работу данного монитора. При возникновении проблемы с графической картой посетите наш веб-узел для ознакомления со списком совместимых графических карт. <a href="http://www.samsung.com/monitor/magicTune">http://www.samsung.com/monitor/magicTune</a>
MagicTune™ работает со сбоями.	Проводилась ли смена компьютера или графической карты?  Программа	Загрузите новейшую программу. Программу можно загрузить с сайта <a href="http://www.samsung.com/monitor/magictune">http://www.samsung.com/monitor/magictune</a> .  Перезагрузите компьютер после

установлена?

первой установки программы. Если копия программы уже установлена, удалите ее, перезагрузите компьютер, затем снова установите программу. Для правильной работы компьютера после установки или удаления программы его необходимо перезагрузить.

- На веб-сайте [MagicTune™](#) вы можете получить техническую поддержку по использованию программы [MagicTune™](#), изучить разделы FAQ (часто задаваемые вопросы и ответы на них), а также скачать обновления к программному обеспечению.
- Посетите наш веб-узел и загрузите программное обеспечение для установки [MagicTune™ MAC](#).

Программа The MagicTune™ является дополнительной программой для мониторов. Некоторые компьютерные системы с установленным видеодрайвером последней или старой версии не совместимы с MagicTune™. Для получения технической поддержки по программе зайдите на веб-сайт [MagicTune™](#).

Приведенные характеристики могут быть изменены без предварительного уведомления. MagicTune™ является торговой маркой компании SAMSUNG ELECTRONICS CO., Inc. Windows™ является зарегистрированной торговой маркой Microsoft Corp. Остальные торговые марки являются собственностью соответствующих правообладателей.

 MagicTune™ |  MagicRotation

## MagicRotation Справка

[Обзор](#) |

[Интерфейс](#) |

[Устранение неполадок](#)

### Обзор

#### ● Что такое MagicRotation?



Традиционное отображение на компьютере позволяло пользователю осуществлять просмотр только в альбомном режиме.

В современный информационный век все большему числу пользователей ежедневно требуется просматривать документы, веб-страницы, сообщения электронной почты и т.д. Такие типы приложений лучше просматривать в портретном режиме, при котором все содержание доступно на экране. Это значительно повышает производительность пользователя, позволяя без проблем переходить из альбомного в портретный и обратно.

Программное обеспечение MagicRotation от компании Samsung Electronics, Inc. предоставляет пользователю функцию поворота (положения 0, 90, 180, 270), которая дает возможность

оптимально использовать экран монитора, делает просмотр удобнее и повышает производительность пользователя.

## ● Основная функция

MagicRotation поддерживается Windows® 2000, XP Home и XP Professional.

\* Windows® является зарегистрированной торговой маркой корпорации Microsoft Corporation, Inc.

Обзор

| **Интерфейс**

| Устранение неполадок

- Во время работы программы Rotation некоторые функции программы MagicTune™ могут не работать нормально.

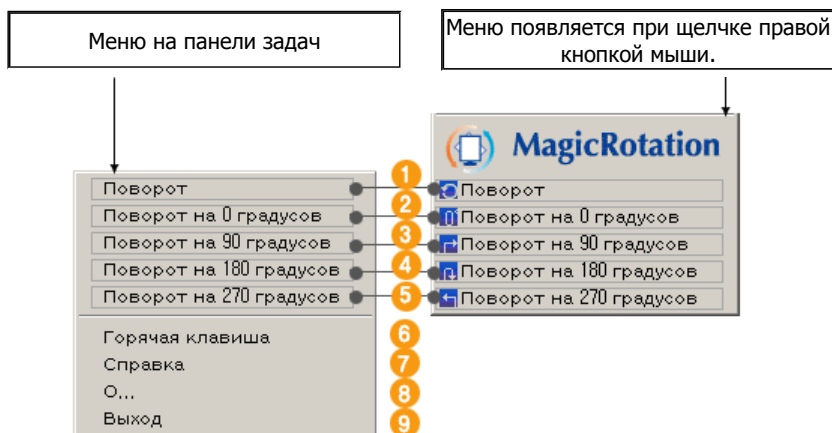
- AutoRotation : AutoRotation автоматически поворачивает монитор на 0, 90, 180 градусов при вращении.

Для запуска AutoRotation следуйте инструкциям, приведенным ниже.

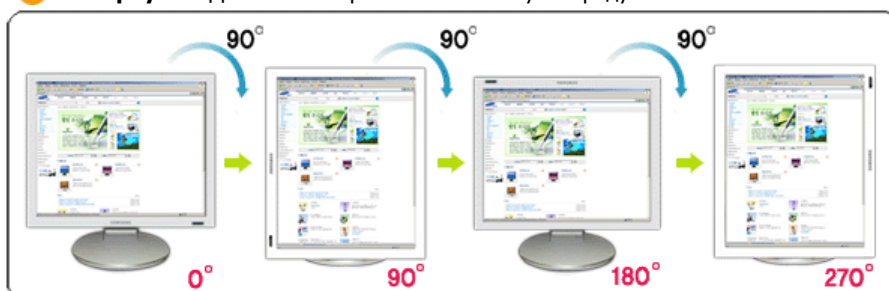
- Установите на компьютер обе программы Rotation и MagicTune™ .
- Запустите MagicTune™ .
- **Параметр** → **Предпочтение** → в системном меню задач установите флажок "V".

\* Поддерживается порт вывода аналогового сигнала, поэтому можно подключить выход Client Monitor к другому показывающему устройству.

## ○ Интерфейс

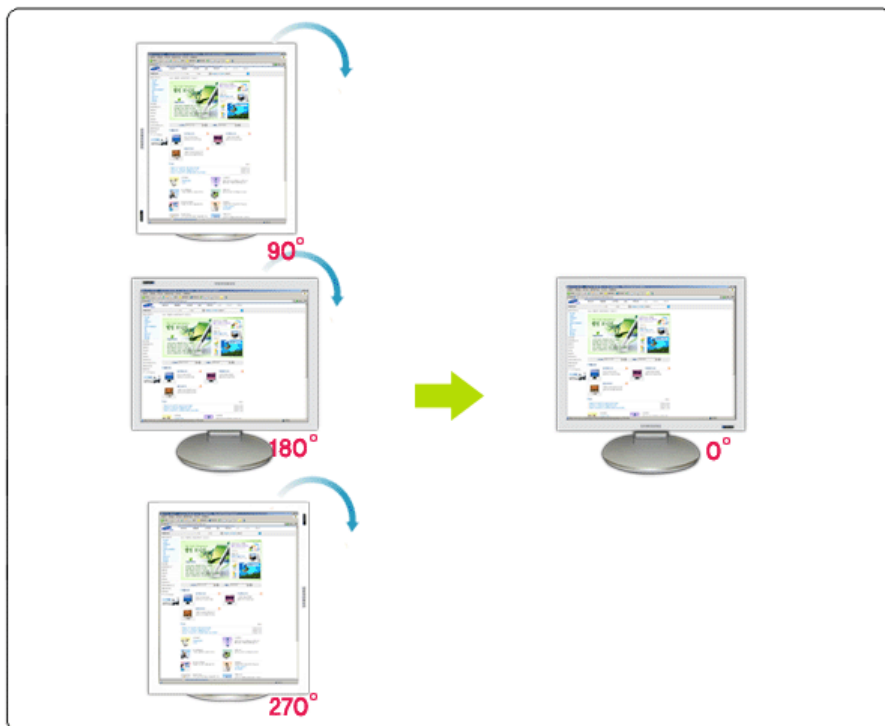


- 1 **Повернуть** : Дисплей повернется на отметку 90 градусов

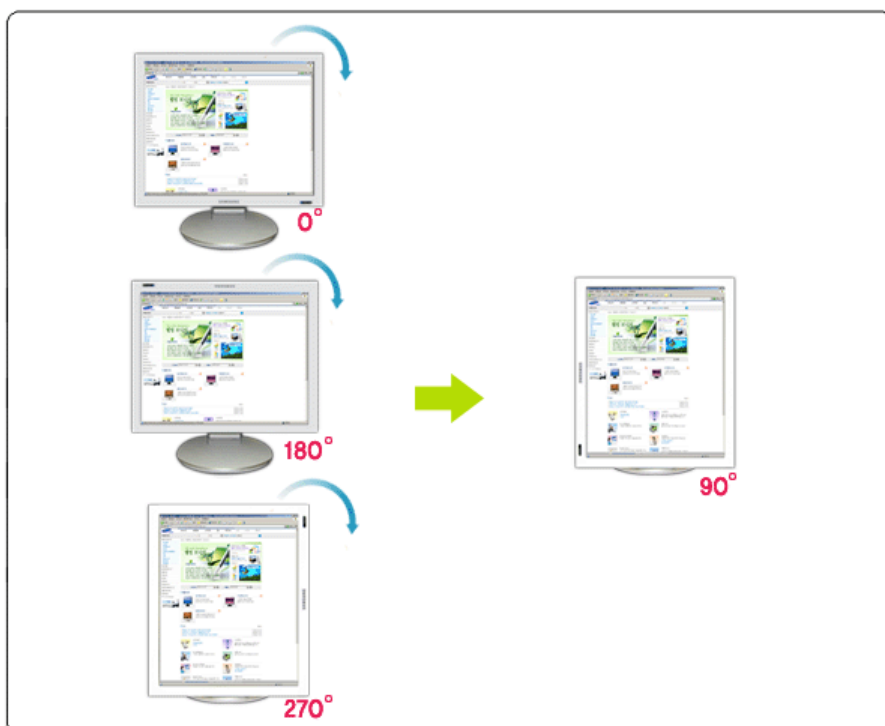


- 2 **Повернуть на 0** : Дисплей повернется с текущего угла на 0 градусов.

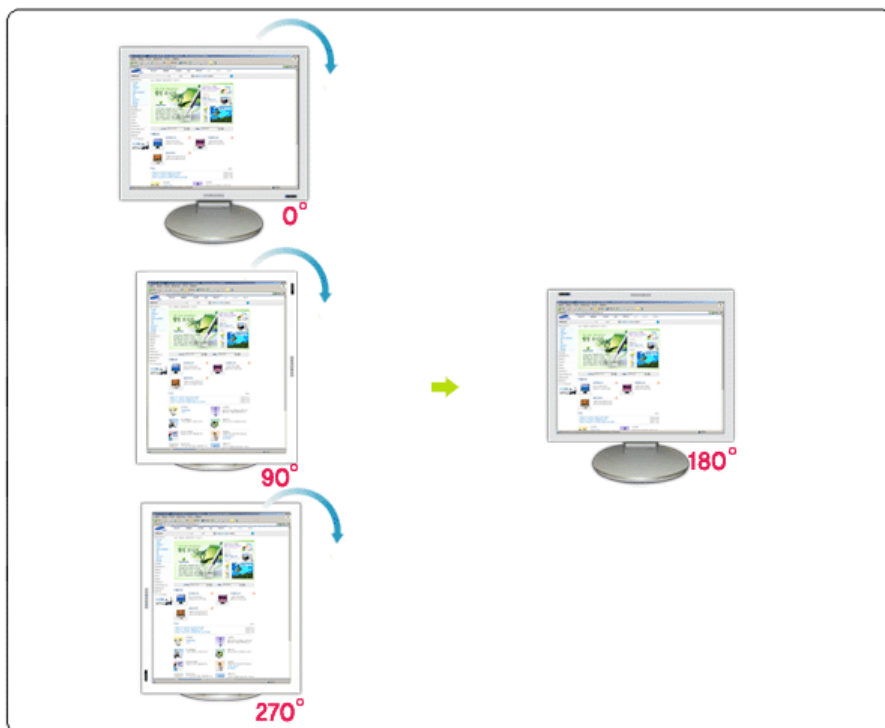




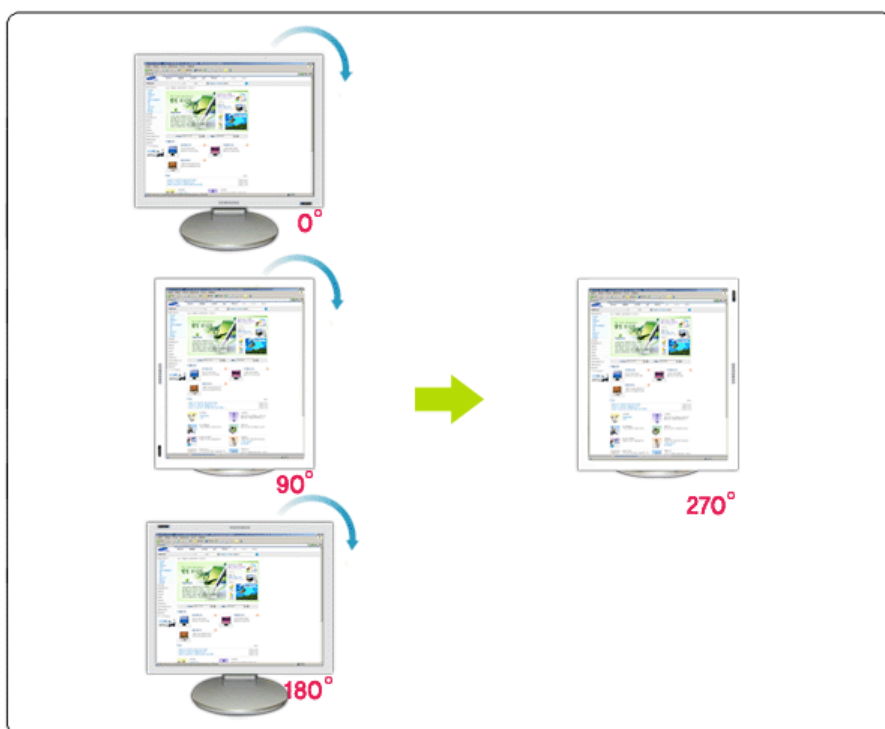
3 Повернуть на 90 : Дисплей повернется с текущего угла на 90 градусов.



4 Повернуть на 180 : Дисплей повернется с текущего угла на 180 градусов.



- 5 **Повернуть на 270** : Дисплей повернется с текущего угла на 270 градусов.



**Быстрая клавиша** : Быстрые клавиши доступны по умолчанию и могут быть изменены пользователем.

- 6 Пользователь сам может назначить их с помощью клавиатуры после изменения существующей горячей клавиши. Пользователь может создать горячую клавишу сочетанием клавиш Shift, Ctrl, Alt и основных клавиш. Если нажата только основная клавиша, она будет назначена в форме Alt+основная клавиша.

- 7 **Справка** : Отображается HELP (Справка) о программе MagicRotation.

- 8 **О программе** : Отображается текущая версия и авторское право программы.

## 9 Выход : Произойдет выход из программы MagicRotation.

Обзор

| Интерфейс

| Устранение неполадок

## Устранение неполадок

### До вызова службы технической поддержки

- Для обеспечения возможностей поворота экрана программное обеспечение MagicRotation работает с установленным драйвером дисплея, который поставляется вместе с графическим адаптером. Если драйвер дисплея работает неправильно, или в нем присутствуют ошибки, эти ошибки не исчезнут даже после установки программного обеспечения MagicRotation. Любые неверные или произвольные действия, возникающие в результате проблем в установленном драйвере дисплея, не исходят от программного обеспечения MagicRotation.

Для проверки наличия проблемы в установленном драйвере дисплея можно выполнить следующие действия по диагностике:

1. Проверьте, возникает ли проблема и в положении 0 (альбомный режим), и в положении 90 (портретный режим).
2. Проверьте, возникает ли проблема при различной глубине цвета (8/16/32 бит на пиксел) и различных режимах разрешения (800 x 600, 1024 x 768).
3. Проверьте, возникает ли проблема без установки программного обеспечения MagicRotation.

Если проблема повторяется при каком-либо или при всех сценариях, возможно наличие проблемы с установленным драйвером дисплея:

Для решения проблемы необходимо выполнить следующие действия :

1. Удалите программное обеспечение MagicRotation.
2. Приобретите у поставщика графического адаптера новейший драйвер дисплея.  
Последнюю версию драйвера дисплея от (ATI, NVIDIA, MATROX, INTEL и т.д.) можно легко скачать с соответствующих веб-сайтов.
3. Установите последнюю версию драйвера дисплея.
4. Установите программное обеспечение MagicRotation. В большинстве случаев это должно решить проблему.

- MagicRotation может не работать при замене монитора или обновлении драйвера графической карты при работающем MagicRotation. В подобных случаях необходимо перезапустить систему.

- Техническая поддержка MagicRotation, FAQ (вопросы и ответы) и обновление программного обеспечения доступны на [веб-сайте](#) MagicRotation.

Спецификации подлежат на промена без предизвестие.  
MagicRotation е търговска марка на SAMSUNG ELECTRONICS CO.,Ltd.  
Всички други търговски марки на продукти, споменавани в този документ, може да се регистрирани търговски марки на съответните фирми.

Цвет и внешний вид изделия могут различаться в зависимости от модели, а характеристики изделия могут изменяться без предварительного уведомления с целью усовершенствования.

■ Инструкции по технике безопасности ■ Введение ■ Установка ■ Программа ■ Устранение неисправностей ■ Характеристики ■ Информации



[Список Проверок](#) | [Вопросы и Ответы](#) | [Функция Самопроверки](#)

## Список Проверок



Перед тем, как обратиться за помощью в сервисную службу прочитайте данный раздел руководства и попытайтесь устранить проблему самостоятельно. Если же Вам действительно нужна помощь, позвоните, пожалуйста, по телефону, либо указанному в гарантийном талоне, [либо на задней обложке данной инструкции, либо свяжитесь с Вашим дилером..](#)

Неисправность	Список Проверок	Решения
Отсутствует изображение на экране. Я не могу включить монитор.	<p>Правильно ли подсоединен силовой шнур?</p> <p>Появилось сообщение <b>"No Connection Check Signal Cable"</b> (Нет подключения, проверьте кабель)?</p> <p>Если электропитание подается, перезагрузите компьютер снова, чтобы увидеть первоначальный экран (экран загрузки), который должен бы появиться.</p>	<p>Проверьте подсоединение и включение электропитания.</p> <p><b>(Подключение с использованием Кабель "DVI-A/D-Sub" )</b> Проверьте, правильно ли подключен компьютер.</p> <p><b>(Подключение с использованием кабеля DVI)</b> Если кабель подсоединен надлежащим образом, а сообщение продолжает появляться на экране, проверьте источник видеосигнала монитора, используя кнопку питания "Power" на передней панели монитора. Возможно, для монитора установлен аналоговый режим.</p> <p>Если изображение первоначального экрана (экрана загрузки) появилось, загрузите компьютер в безопасном режиме (безопасный режим для Windows ME/2000/XP), а затем измените частоту видеокарты.</p> <p><a href="#">(Обратитесь к Фабричной Настройке Дисплея)</a></p> <p>Примечание: Если изображение первоначального экрана (экрана загрузки) не появилось, <a href="#">обращайтесь в центр технического обслуживания или к Вашему дилеру..</a></p>
Вы видите на экране сообщение <b>"Not Optimum"</b>	Вы видите на экране сообщение <b>"Not Optimum"</b>	Это сообщение появляется, когда сигнал от видеокарты превышает максимальное

	<b>Mode", "Recommended Mode 1280 x 1024 60 Hz"?</b>	разрешение и частоту. Подрегулируйте максимальное разрешение и частоту в соответствии с параметрами Вашего монитора.
	На экране нет изображения.	Монитор работает в режиме Экономайзер.  Нажмите на любую клавишу на клавиатуре или подвиньте мышь, чтобы активировать монитор и восстановить изображение на экране.
	Подключение с использованием кабеля DVI?	Пустой экран может отображаться при загрузке системы до подключения кабеля DVI или отключения и последующего повторного подключения кабеля DVI во время работы системы, поскольку некоторые типы графических плат не выдают видеосигналы. Подключите кабель DVI и затем перезагрузите систему.
Искажение цветов или переход на черно-белое изображение.	Похоже ли одноцветное изображение на экране, как если бы Вы смотрели на него через целлофан?	Поверьте сигнал подключения кабеля.  Убедитесь, что видеокарта плотно сидит в разъеме.
	Искажение цветов после перехода на какую-то программу или в результате столкновения двух программ?	Перезагрузите компьютер.
	Правильно ли установлена видеокарта?	Установите ее в соответствии с инструкциями к видеокarte.
Неожиданно началась разбалансировка экрана.	Вы заменили видеокарту или драйвер?	Подрегулируйте Положение и Размер Изображения по MagicTune™ программу.
	Вы подрегулировали разрешение и частоту на мониторе?	Подрегулируйте разрешение и частоту на видеокarte.(Обратитесь к Фабричной Настройке Дисплея)
	Экран может разбалансироваться из-за периода сигнала видеокарты. Отрегулируйте Положение изображения по MagicTune™ программу.	
Потеря фокуса или невозможность MagicTune™ программу.	Вы подрегулировали разрешение и частоту на мониторе?	Подрегулируйте разрешение и частоту на видеокarte. (Обратитесь к Фабричной Настройке Дисплея).
Экран показывает только 16 цветов. Эти цвета изменяются при замене видеокарты.	НПравильно настроены цвета для Windows?	Для Windows ME/2000/XP: Настройте цвета нажатием на клавиши <b>Панель Управления, Монитор, Установки</b> .
	Правильно ли установлена видеокарта?	Установите видеокарту в соответствии с инструкцией к видеокarte.
Появилось сообщение "Неизвестный монитор, обнаружен монитор Plug & Play (VESA DDC)".	Инсталлирован ли драйвер монитора?	Инсталлируйте драйвер монитора в соответствии с инструкциями по <a href="#">инсталлированию драйвера</a> .
	Посмотрите в инструкции к видеокarte, может ли быть поддержана функция Plug & Play (VESA DDC).	
Проверка при нарушении работы функции MagicTune™.	Функция MagicTune™ доступна только на компьютере (VGA) с операционной системой Windows,	* Чтобы проверить, работает ли на компьютере функция MagicTune™, выполните следующие шаги (если используется Windows™ XP);

поддерживающей функцию "Plug and Play".

Панель управления → Производительность и обслуживание → Система → Оборудование → Диспетчер устройств → Мониторы → После удаления монитора "Plug and Play" найдите "Монитор Plug and Play" в новом оборудовании.

MagicTune™ - это дополнительное программное обеспечение монитора. Некоторые графические карты не поддерживают работу данного монитора. При возникновении проблемы с графической картой посетите наш веб-узел для ознакомления со списком совместимых графических карт.  
<http://www.samsung.com/monitor/magictune>

MagicTune™ работает со сбоями.

Проводилась ли смена компьютера или графической карты?

Загрузите новейшую программу. Программу можно загрузить с сайта  
<http://www.samsung.com/monitor/magictune>

Программа установлена?

Перезагрузите компьютер после первой установки программы. Если копия программы уже установлена, удалите ее, перезагрузите компьютер, затем снова установите программу. Для правильной работы компьютера после установки или удаления программы его необходимо перезагрузить.



Посетите наш веб-узел и загрузите программное обеспечение для установки MagicTune™ MAC.

#### • Проверьте по следующим параметрам, есть ли неисправности в мониторе.

1. Проверьте, правильно ли подсоединены к компьютеру электрический шнур и кабель.
2. Проверьте, не издает ли компьютер более трех звуковых сигналов при включении. (Если да, необходимо техническое обслуживание материнской платы компьютера).
3. Если Вы поставили новую видеокарту или если Вы смонтировали компьютер, проверьте, установлены ли драйвер видеоадаптера и драйвер монитора.
4. Убедитесь, что значение частоты сканирования видеозащита 56 Гц -75 Гц. (Не ставьте выше 60 Гц при максимальном разрешении.)
5. Если возникает проблема с установкой драйвера (видео)адаптера, переведите компьютер в Безопасный Режим, удалите Адаптер Дисплея через функции **Панель Управления, Система, Администратор Устройств**, а затем перезагрузите компьютер, чтобы переинсталлировать драйвер (видео)адаптера.



Если проблема возникает повторно, [свяжитесь с авторизованным дилером](#).

[Список Проверок](#) | [Вопросы и Ответы](#) | [Функция Самопроверки](#)

#### • Вопросы и Ответы

Вопрос	Ответ
Как можно изменить частоту?	Частота изменяется путем изменения конфигурации видеокарты.

	<p>Заметьте, что поддержка видеокарты зависит от версии используемого драйвера. (Подробнее об этом в в инструкциях к компьютеру или к видео.)</p>
Как можно отрегулировать разрешение?	<p>Windows ME/XP/2000: Настройте разрешение через функции Панель <b>Управления, Дисплей, Установки.</b></p> <p>* Свяжитесь с изготовителем видеокарты для уточнений.</p>
Как настроить функцию Экономии Энергии?	<p>Windows ME/XP/2000: Настройте функцию через BIOS-SETUP в компьютере или в экранной защите. (Посмотрите в инструкции к Windows/Computer)</p>
Как нужно чистить корпус и Панель ЖКД?	<p>Отключите шнур от сети, затем протрите монитор мягкой тканью, используя моющий раствор или воду.</p> <p>Не оставляйте на поверхности монитора остатков мощного средства или царапин. Не допускайте попадания воды внутрь монитора.</p>

## Функция Самопроверки

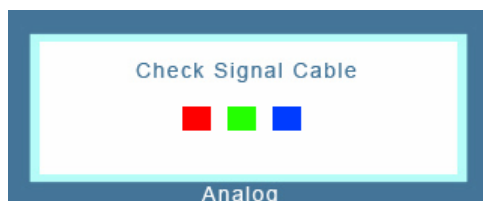
[Функция Самопроверки](#) | [Предупреждения](#) | [Окружающая сред](#) | [Полезные Советы](#)

**В мониторе имеется функция автотестирования, которая позволяет проверить, правильно ли работает монитор.**

### Функция Самопроверки

1. Выключите Ваш компьютер и монитор.
2. Отсоедините видеокабель от задней панели компьютера.
3. Включите монитор.

Если монитор работает правильно, отобразится окно, как изображено на рисунке ниже.



Это окно появляется при нормальной работе, если видеокабель оказывается разъединенным или поврежденным.

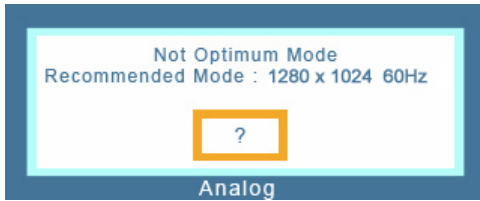
4. Выключите Ваш монитор и подсоедините видеокабель, затем включите Ваш компьютер и монитор.

Если экран монитора остается пустым после проделанных процедур, проверьте видеокарту и компьютер; Ваш монитор работает нормально.

### Предупреждения

Если что-то не в порядке со входным сигналом, на экране появляется сообщение или экран гаснет, хотя индикатор электропитания включен. Такое сообщение

может означать, что монитор оказался без синхронизации или что нужно проверить сигнальный кабель.



---

## ● Окружающая среда

**Место и положение монитора могут влиять на качество работы и другие свойства монитора.**

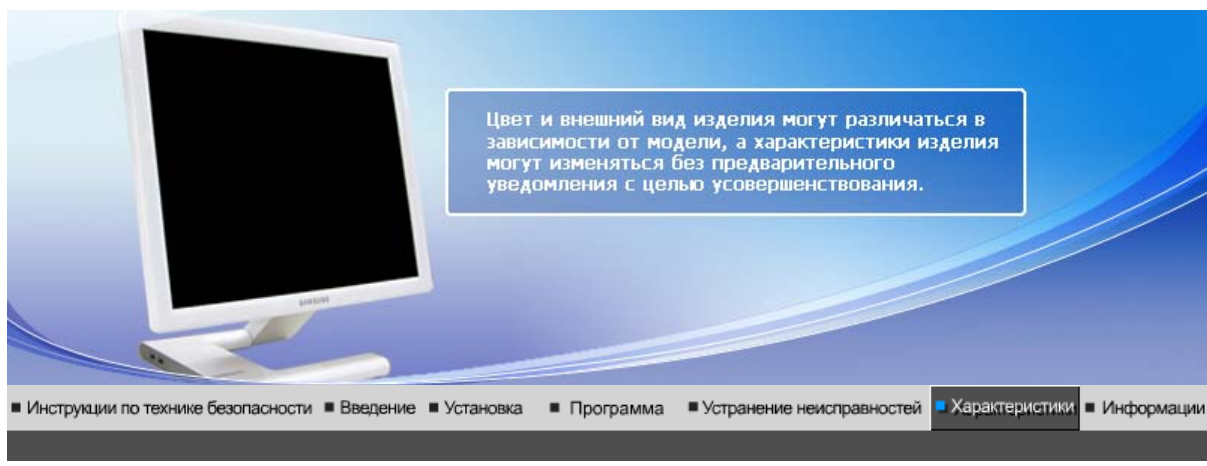
- Если рядом с монитором находятся какие-либо громкоговорители, выключите их и перенесите в другое помещение.
- Удалите все электронные приборы, такие как радио, вентиляторы, часы и телефоны за пределы 3 футов (одного метра) от монитора.

---

## ● Полезные Советы

- Монитор воспроизводит визуальные сигналы, получаемые от компьютера. Следовательно, проблемы с компьютером или видеокартой могут быть причиной пропажи изображения на мониторе, потери в цвете, шума, повышения частоты, и т.п. В таком случае сначала поищите источник проблемы, а затем свяжитесь с центром технического обслуживания или с Вашим дилером.
- **Оценка рабочего состояния монитора**  
Если на экране нет изображения или появилось сообщение "**Not Optimum Mode**", "**Recommended Mode 1280 x 1024 60 Hz**" (Нет поддержки видео режима), отсоедините кабель от компьютера, пока монитор находится во включенном состоянии.
  - Если на экране появляется сообщение или экран становится белым, это означает, что монитор находится в рабочем состоянии.
  - В таком случае ищите проблему в компьютере.





[Инструкции по технике безопасности](#)
[Введение](#)
[Установка](#)
[Программа](#)
[Устранение неисправностей](#)
[Характеристики](#)
[Информации](#)

[↑ TOP](#)  
[↶ MAIN](#)  
[↑ ↶](#)

[Основные характеристики](#) | 
 [Система экономии потребляемой электроэнергии](#) | 
 [Стандартные экранные режимы](#)

## Основные характеристики

<b>Общие</b>	
Название Модели	SyncMaster 971P
<b>Панель ЖКД</b>	
Размер	диагональ 19дюймов (48 см)
Область изображения	376,32 мм (Гор) x 301,056 мм (Верт)
Шаг пикселя	0,294 мм (Гор) x 0,294 мм (Верт)
<b>Синхронизация</b>	
По горизонтали	30 ~ 81 кГц
По вертикали	56 ~ 75 Гц
<b>Цвет Дисплея</b>	
16,7 М Цвета	
<b>Разрешение</b>	
Оптимальное разрешение	1280 x 1024@60 Гц
Максимальное разрешение	1280 x 1024@75 Гц
<b>Ввод сигнала</b>	
Аналоговый RGB ; цифровой RGB , совместимый с DVI (интерактивное цифровое видео). 0,7 Vp-p ±5 % , сигнал яркости положительный 75 Ом ±10 % Раздельная синхронизация Г/В, композитный, SOG, уровень TTL, положительный или отрицательный	
<b>Максимальная частота</b>	
140 МГц	
<b>Электропитание</b>	
100 ~ 240 в (+/-10 %) Переменный ток, 60/50 Гц ± 3 Гц	
<b>Потребляемая мощность</b>	
Кабель "DVI-A/D-SUB" , отсоединяемый DVI - I / DVI - I кабель, отсоединяемый (на выбор)	

## Размеры (ШxВxД) / Ве

423 x 433 x 228 мм(16,7 x 17 x 9 дюймов) / 6 ъу / 13,2 фунта  
348 x 72 x 425 мм(13,7 x 2,8 x 16,7 дюймов) / 6 ъу / 13,2 фунта (Когда подставка находится в сложенном состоянии)

## Климатические условия

Рабочая температура: от 10 °C - 40 °C(50 °F - 104 °F)  
Влажность: 10 % ~ 80 %, Неконденсирующийся

хранения температура: от -20 °C ~ 45 °C(-4 °F ~ 113 °F)  
Влажность: 5 % ~ 95 %, Неконденсирующийся

## Совместимость с Plug & Play

Этот монитор может быть установлен на любой из совместимых с Plug & Play систем. Взаимодействие между монитором и компьютером обеспечивает наилучшие условия для работы и настройки монитора. В большинстве случаев монитор настраивается автоматически,

если только пользователь не пожелает выбрать другие параметры.

## Допустимое количество точек

данной модели используется тонкопленочная ЖК-панель (TFT-LCD), изготовленная с применением современной технологии полупроводников с точностью 1 ppm (одна миллионная). Иногда пиксели КРАСНОГО, ЗЕЛЕНОВОГО, СИНЕГО и ±ЕЛОГО цветов становятся яркими или черными. Это не является следствием плохого качества и не вызывает неудобств в работе.

- Например, количество суб-пикселей в данном изделии составляет 3.932.160.

## вноситься изменения без предварительного уведомления "Жизненный цикл-7лет"

## Оборудование класса В (Информационно-коммуникационное оборудование для использования в домашних условиях)

Данный продукт соответствует требованиям Директивы электромагнитной совместимости по использованию в домашних условиях и может использоваться в любых помещениях, включая обычные жилые помещения.

(Оборудование класса В излучает меньше электромагнитных волн, чем оборудование класса А.)



Несмотря на то, что названия моделей совпадают (**краткие названия**), устройства могут работать по-разному и обладать различными характеристиками в зависимости от кода модели.

Основные характеристики | Система экономии потребляемой электроэнергии | Стандартные экранные режимы

## Система экономии потребляемой электроэнергии

В этот монитор встроена система управления электропитанием, называемая Экономайзер. Эта система экономит электроэнергию путем переключения Вашего монитора на режим пониженного потребления электричества, когда он бездействует в течение определенного времени. Монитор автоматически возвращается к нормальной работе, когда Вы передвигаете мышь или нажимаете на любую клавишу на клавиатуре. В целях экономии электроэнергии выключайте монитор, когда он не в работе или когда Вы оставляете его на долгое время. Система Экономайзер работает на совместимой с VESA DPMS видеокarte, встроенной в Ваш компьютер. Используйте программную утилиту, инсталлированную в Ваш компьютер для применения этой функции.

Состояние

Нормальная Работа

Экономичный режим питания

Питание отключено (EPA/ENERGY 2000)

Индикатор Электропитания	Синий	Выкл.	Выкл.
Потребляемая мощность	Менее чем 36 Вт	Менее чем 1 Вт (Выкл. режим)	Менее чем 1 Вт



Этот монитор совместим с EPA ENERGY STAR® и ENERGY2000, когда используется с компьютером, снабженным функциями VESA DPMS.

Как участник партнерской программы ENERGY STAR®, компания SAMSUNG установила, что данное изделие соответствует требованиям к экономии электроэнергии, изложенным в директивах ENERGY STAR®.

Основные характеристики | Система экономии потребляемой электроэнергии | Стандартные экранные режимы

### ● Стандартные экранные режимы

Если поступающий с компьютера сигнал такой же, как нижеследующая предварительно Фабричной Настройки Дистплея, произойдет автоматическая саморегулировка экрана. Однако, если сигнал отличается, экран может опустеть, хотя индикатор включен. Подрегулируйте экран в соответствии с инструкциями к видеокarte.

**Таблица 1. Фабричной Настройки Дистплея**

Режим Дисплея	Частота по Гор изонтали (кГц)	Частота кадров (Гц)	Частота (МГц)	Синхронизация Полярности (H/V)
IBM, 640 x 350	31,469	70,086	25,175	+/-
IBM, 640 x 480	31,469	59,940	25,175	-/-
IBM, 720 x 400	31,469	70,087	28,322	-/+
MAC, 640 x 480	35,000	66,667	30,240	-/-
MAC, 832 x 624	49,726	74,551	57,284	-/-
MAC, 1152 x 870	68,681	75,062	100,00	-/-
VESA, 640 x 480	37,861	72,809	31,500	-/-
VESA, 640 x 480	37,500	75,000	31,500	-/-
VESA, 800 x 600	35,156	56,250	36,000	+/+
VESA, 800 x 600	37,879	60,317	40,000	+/+
VESA, 800 x 600	48,077	72,188	50,000	+/+
VESA, 800 x 600	46,875	75,000	49,500	+/+
VESA, 1024 x 768	48,363	60,004	65,000	-/-
VESA, 1024 x 768	56,476	70,069	75,000	-/-
VESA, 1024 x 768	60,023	75,029	78,750	+/+
VESA, 1152 x 864	67,500	75,000	108,00	+/+
VESA, 1280 x 960	60,000	60,000	108,00	+/+
VESA, 1280 x 1024	63,981	60,020	108,00	+/+
VESA, 1280 x 1024	79,976	75,025	135,00	+/+



### **Частота по Горизонтали**

Время на прорисовывание одной строки, соединяющей правый и левый края экрана по горизонтали, называется Горизонтальным Периодом, а обратное Горизонтальному Периоду число называется Частотой по Горизонтали. Единица измерения: кГц.

### **Частота кадров**

Подобно флуоресцентной лампе, экран должен воспроизвести одно то же изображение множество раз в секунду, чтобы пользователь смог его увидеть. Частота таких повторов называется Частотой по Вертикали, или Частотой Обновления. Единица измерения: Гц.



Цвет и внешний вид изделия могут различаться в зависимости от модели, а характеристики изделия могут изменяться без предварительного уведомления с целью усовершенствования.



Связывайтесь с SAMSUNG по всему миру | Термины | Для более высокого качества изображения | Полномочия | Предохранение от эффекта остаточного изображения

### Связывайтесь с SAMSUNG по всему миру



Если у вас есть предложения или вопросы по продуктам Samsung, связывайтесь с информационным центром Samsung.

North America		
U.S.A	1-800-SAMSUNG (7267864)	<a href="http://www.samsung.com">http://www.samsung.com</a>
CANADA	1-800-SAMSUNG (7267864)	<a href="http://www.samsung.com/ca">http://www.samsung.com/ca</a>
MEXICO	01-800-SAMSUNG (7267864)	<a href="http://www.samsung.com/mx">http://www.samsung.com/mx</a>

Latin America		
ARGENTINE	0800-333-3733	<a href="http://www.samsung.com/ar">http://www.samsung.com/ar</a>
BRAZIL	4004-0000	<a href="http://www.samsung.com/br">http://www.samsung.com/br</a>
CHILE	800-726-7864 (SAMSUNG)	<a href="http://www.samsung.com/cl">http://www.samsung.com/cl</a>
COLOMBIA	01-8000112112	<a href="http://www.samsung.com.co">http://www.samsung.com.co</a>
COSTA RICA	0-800-507-7267	<a href="http://www.samsung.com/latin">http://www.samsung.com/latin</a>
ECUADOR	1-800-10-7267	<a href="http://www.samsung.com/latin">http://www.samsung.com/latin</a>
EL SALVADOR	800-6225	<a href="http://www.samsung.com/latin">http://www.samsung.com/latin</a>
GUATEMALA	1-800-299-0013	<a href="http://www.samsung.com/latin">http://www.samsung.com/latin</a>
JAMAICA	1-800-234-7267	<a href="http://www.samsung.com/latin">http://www.samsung.com/latin</a>
PANAMA	800-7267	<a href="http://www.samsung.com/latin">http://www.samsung.com/latin</a>
PUERTO RICO	1-800-682-3180	<a href="http://www.samsung.com/latin">http://www.samsung.com/latin</a>
REP. DOMINICA	1-800-751-2676	<a href="http://www.samsung.com/latin">http://www.samsung.com/latin</a>
TRINIDAD & TOBAGO	1-800-7267-864	<a href="http://www.samsung.com/latin">http://www.samsung.com/latin</a>
VENEZUELA	0-800-100-5303	<a href="http://www.samsung.com/latin">http://www.samsung.com/latin</a>

### Europe

BELGIUM	02 201 2418	<a href="http://www.samsung.com/be">http://www.samsung.com/be</a>
CZECH REPUBLIC	844 000 844	<a href="http://www.samsung.com/cz">http://www.samsung.com/cz</a>
	Distributor pro Českou republiku: Samsung Zrt., česká organizační složka Vyskočilova 4, 14000 Praha 4	
DENMARK	70 70 19 70	<a href="http://www.samsung.com/dk">http://www.samsung.com/dk</a>
FINLAND	030-6227 515	<a href="http://www.samsung.com/fi">http://www.samsung.com/fi</a>
FRANCE	3260 SAMSUNG(7267864) (€ 0,15/min)	<a href="http://www.samsung.com/fr">http://www.samsung.com/fr</a>
GERMANY	01805-121213 (€ 0,14/Min)	<a href="http://www.samsung.de">http://www.samsung.de</a>
HUNGARY	06-80-SAMSUNG (7267864)	<a href="http://www.samsung.com/hu">http://www.samsung.com/hu</a>
ITALIA	800 SAMSUNG (7267864)	<a href="http://www.samsung.com/it">http://www.samsung.com/it</a>
LUXEMBURG	0032 (0)2 201 24 18	<a href="http://www.samsung.lu">http://www.samsung.lu</a>
NETHERLANDS	0900 20 200 88 (€ 0,10/Min)	<a href="http://www.samsung.com/nl">http://www.samsung.com/nl</a>
NORWAY	815-56 480	<a href="http://www.samsung.com/no">http://www.samsung.com/no</a>
POLAND	0 801 801 881	<a href="http://www.samsung.com/pl">http://www.samsung.com/pl</a>
PORTUGAL	80 8 200 128	<a href="http://www.samsung.com/pt">http://www.samsung.com/pt</a>
REPUBLIC OF IRELAND	0818 717 100	<a href="http://www.samsung.com/uk">http://www.samsung.com/uk</a>
SLOVAKIA	0800-SAMSUNG (7267864)	<a href="http://www.samsung.com/sk">http://www.samsung.com/sk</a>
SPAIN	902 10 11 30	<a href="http://www.samsung.com/es">http://www.samsung.com/es</a>
SWEDEN	0771-400 200	<a href="http://www.samsung.com/se">http://www.samsung.com/se</a>
SWITZERLAND	0800-7267864	<a href="http://www.samsung.com/ch">http://www.samsung.com/ch</a>
U.K	0870 SAMSUNG (7267864)	<a href="http://www.samsung.com/uk">http://www.samsung.com/uk</a>

### CIS

ESTONIA	800-7267	<a href="http://www.samsung.ee">http://www.samsung.ee</a>
LATVIA	800-7267	<a href="http://www.samsung.com/lv">http://www.samsung.com/lv</a>
LITHUANIA	8-800-77777	<a href="http://www.samsung.lt">http://www.samsung.lt</a>
KAZAKHSTAN	8 800 080 1188	<a href="http://www.samsung.kz">http://www.samsung.kz</a>
RUSSIA	8-800-200-0400	<a href="http://www.samsung.ru">http://www.samsung.ru</a>
UKRAINE	8-800-502-0000	<a href="http://www.samsung.com/ur">http://www.samsung.com/ur</a>
UZBEKISTAN	140-1234	<a href="http://www.samsung.uz">http://www.samsung.uz</a>

### Asia Pacific

AUSTRALIA	1300 362 603	<a href="http://www.samsung.com/au">http://www.samsung.com/au</a>
CHINA	800-810-5858, 010- 6475 1880	<a href="http://www.samsung.com.cn">http://www.samsung.com.cn</a>
HONG KONG	3698-4698	<a href="http://www.samsung.com/hk">http://www.samsung.com/hk</a>
INDIA	3030 8282, 1800 1100 11	<a href="http://www.samsung.com/in">http://www.samsung.com/in</a>
INDONESIA	0800-112-8888	<a href="http://www.samsung.com/id">http://www.samsung.com/id</a>
JAPAN	0120-327-527	<a href="http://www.samsung.com/jp">http://www.samsung.com/jp</a>

MALAYSIA	1800-88-9999	<a href="http://www.samsung.com/my">http://www.samsung.com/my</a>
PHILIPPINES	1800-10-SAMSUNG (7267864)	<a href="http://www.samsung.com/ph">http://www.samsung.com/ph</a>
SINGAPORE	1800-SAMSUNG (7267864)	<a href="http://www.samsung.com/sg">http://www.samsung.com/sg</a>
THAILAND	1800-29-3232, 02-689-3232	<a href="http://www.samsung.com/th">http://www.samsung.com/th</a>
TAIWAN	0800-329-999	<a href="http://www.samsung.com/tw">http://www.samsung.com/tw</a>
VIETNAM	1 800 588 889	<a href="http://www.samsung.com/vn">http://www.samsung.com/vn</a>

#### Middle East & Africa

SOUTH AFRICA	0860 7267864 (SAMSUNG)	<a href="http://www.samsung.com/za">http://www.samsung.com/za</a>
U.A.E	800SAMSUNG (7267864) 8000-4726	<a href="http://www.samsung.com/mea">http://www.samsung.com/mea</a>

Связывайтесь с SAMSUNG по всему миру | **Термины** | Для более высокого качества изображения | Полномочия | Предохранение от эффекта остаточного изображения

## Термины

### Зернистость

Изображение на мониторе создается из красных, зеленых и синих точек. Чем плотнее сидят точки, тем выше разрешение. Расстояние между двумя точками одного цвета называется "Зернистость". Единица измерения: Гц

### Частота по Вертикали

Экран переприсваивается заново по несколько раз в секунду, чтобы создать изображение, видимое для пользователя. Частота таких повторов в секунду называется Частотой по Вертикали, или Частотой Обновления. Единица измерения: Гц.

Пример: Если один индикатор мигает 60 раз в секунду, это соответствует 60 Гц.

### Частота по Горизонтали

Время на прорисовывание одной строки, соединяющей правый и левый края экрана по горизонтали, называется Горизонтальным Периодом. Обратное Горизонтальному Периоду число называется Частотой по Горизонтали. Единица измерения: кГц.

### Методы черезстрочной и не-черезстрочной развертки

Показ горизонтальных линий на экране в порядке сверху вниз называется методом не-черезстрочной развертки, тогда как показ по очереди сначала нечетных линий, а потом четных, называется методом черезстрочной развертки. В большинстве мониторов используется метод не-черезстрочной развертки, что обеспечивает четкое изображение. Метод черезстрочной развертки это тот метод, который используется в телевизорах.

### Plug & Play (автоматическая настройка)

Эта функция отвечает за наилучшее качество экрана путем обеспечения автоматического обмена информацией между компьютером и монитором. Этот монитор следует международным стандартам VESA DDC для функции Plug & Play (автоматическая настройка).

### Разрешение

Количество точек по горизонтали и вертикали, используемое для создания изображения на экране, называется "разрешением". Эта цифра показывает точность изображения. Высокое разрешение хорошо использовать для комплексных задач, поскольку на экране можно показать больше информативной информации.

Пример: Если разрешение равно 1280 X 1024, то это означает, что изображение на экране состоит из 1280 точек по горизонтали (горизонтальное разрешение) и 1024 строк по вертикали (вертикальное разрешение).

## Для более высокого качества изображения

1. Для получения оптимального качества изображения в контрольной панели компьютера настройте разрешение и коэффициент инжекции экрана (частоту регенерации) согласно нижеследующим пунктам инструкции. Существует вероятность получения изображения неровного качества, если вы не выберете для вашей тонкопленочной ЖК-панели (TFT-LCD) оптимальное качество изображения.
  - o Разрешение: 1280 x 1024
  - o Частота вертикальной синхронизации (частота регенерации) 60 Гц
2. В данной модели используется тонкопленочная ЖК-панель (TFT-LCD), изготовленная с применением современной технологии полупроводников с точностью 1 ppm (одна миллионная). Иногда пиксели КРАСНОГО, ЗЕЛЕНОВОГО, СИНЕГО и БЕЛОГО цветов становятся яркими или черными. Это не является следствием плохого качества и не вызывает неудобств в работе.
  - o Например, количество суб-пикселей в данном изделии составляет 3.932.160.
3. Для чистки снаружи монитора и панели нанесите небольшое количество рекомендуемого чистящего вещества на сухую и мягкую ткань и протрите поверхности. Не прикладывайте излишнее давление на ЖК-экран, просто осторожно его протрите. При излишнем давлении вы можете его повредить.
4. Если вас не удовлетворяет качество изображения, нажмите кнопку, закрывающую окно: вы сможете получить более качественное изображение, если активизируете на экране опцию "автонастройка" ("auto adjustment function"). Если после автонастройки все еще присутствуют помехи, используйте режим тонкой настройки (FINE/COARSE ).
5. При отображении неподвижной картинке в течение продолжительного периода времени могут появляться остаточные изображения или нерезкость. Если Вы не собираетесь использовать монитор в течение длительного времени, переключите его в режим энергосбережения или активизируйте хранитель экрана, отображающий подвижное изображение.

## Полномочия

**Данные, содержащиеся в этом документе, могут быть изменены без предварительного уведомления.**

© Samsung Electronics Co., Ltd., 2007. Все права защищены.

Воспроизведение в какой бы-то ни было форме без письменного разрешения от Samsung Electronics Co., Ltd. строго запрещено.

Samsung Electronics Co., Ltd. не несет ответственности за ошибки или случайные действия или последующие повреждения, полученные в связи с установлением, работой или использованием данного материала.

Samsung являются зарегистрированными торговыми марками Samsung Electronics Co., Ltd.; *Microsoft*, *Windows* и *Windows NT* являются зарегистрированными торговыми марками Корпорации Майкрософт; *VESA*, *DPMS* и *DDC* являются зарегистрированными торговыми марками Ассоциации Видео Электроникс Стандарт; Название и лого ENERGY STAR® являются зарегистрированными торговыми марками Американского Агентства Защиты Окружающей Среды (EPA). Как партнер ENERGY STAR®, Самсунг заверяет, что этот монитор соответствует рекомендациям ENERGY STAR® в отношении эффективного энергопользования. Все остальные названия продукции, упомянутые в данном документе, могут являться торговыми марками или зарегистрированными торговыми марками их уважаемых владельцев.





**MÉXICO**

IMPORTADO POR: SAMSUNG ELECTRONICS MÉXICO. S.A. de C.V.  
Vía Lopez Portillo No. 6, Col. San Fco. Chilpan  
Tultitlán, Estado de México, C.P. 54940  
Tel: 01-55-5747-5100 / 01-800-726-7864

EXPORTADO POR: Samsung Electronics CO.,LTD.  
416, Mae tan-3dong, Yeongtong - gu,  
Suwon City, Gyeonggi-do Korea

## ИНФОРМАЦИЯ ОБ ИЗДЕЛИИ (Предохранение от эффекта остаточного изображения)

В LCD-мониторах и телевизорах может наблюдаться эффект остаточного изображения при переключении с одного изображения на другое, в особенности после отображения неподвижной картинке в течение длительного времени.

Данная инструкция описывает правильное использование изделий с LCD-дисплеями с целью защиты их от возникновения остаточных изображений.

### ● **Гарантия**

Гарантия не распространяется на повреждения дисплея, вызванные длительным отображением неподвижного изображения.

Гарантия не распространяется на повреждения, связанные с выгоранием экрана.

### ● **Что такое <остаточное изображение>?**

При нормальной эксплуатации LCD-панелей эффект остаточного изображения на пикселях не возникает. Однако в случае, если одно и то же изображение остается на дисплее в течение длительного времени, между двумя электродами, образующими жидкий кристалл, накапливается небольшая разность электрических зарядов. Это может приводить к ухудшению характеристик жидких кристаллов в некоторых областях дисплея. Поэтому при переключении на другое изображение предыдущее изображение сохраняется. Эффекту остаточного изображения подвержены все дисплеи, включая жидкокристаллические. Это не является дефектом изделия.

Для предохранения вашего LCD-дисплея от возникновения остаточных изображений следуйте приведенным ниже инструкциям.

### ● **Выключение питания, заставка или режим энергосбережения.**

Пример)

- При отображении на экране неподвижной картинке выключайте питание.
  - После 20 часов использования выключайте питание на 4 часа.
  - После 12 часов использования выключайте питание на 2 часа.
- По возможности используйте заставку (скринсейвер).
  - В качестве заставки рекомендуется одноцветное или подвижное изображение.
- Настройте автоматическое отключение питания монитора с помощью схемы управления питанием в меню свойств дисплея компьютера.

### ● **Рекомендации для конкретных областей применения**

Пример) Аэропорты, транзитные станции, биржи, банки и системы управления

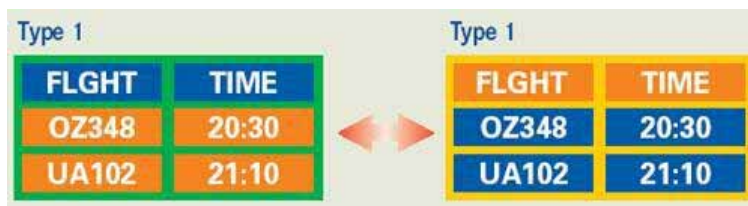
Мы рекомендуем использовать следующие установки параметров программы управления дисплеем:

### ● **Отображение информации с логотипом или циклическое воспроизведение подвижного изображения.**

Пример) Цикл: отображение в течение 1 часа информации, сопровождаемой отображением логотипа или подвижным изображением в течение одной минуты.

### ● **Периодически изменяйте настройки цвета (используйте два различных цвета).**

Пример) Циклически меняйте настройки цвета с использованием двух различных цветом каждые 30 минут.



Избегайте использования сочетаний символов и цветов фона с большой разностью яркости.

Избегайте использования серого цвета, который легко вызывает возникновение остаточного изображения.

- Избегайте: Использования цветов с большой разностью яркости (черно/белого и серого).

Пример)



- Рекомендуется: Яркие цвета с небольшой разностью яркости
- Изменяйте цвет символов и фона каждые 30 минут.

Пример)



- Каждые 30 минут выполняйте подвижную замену символов.

Пример)



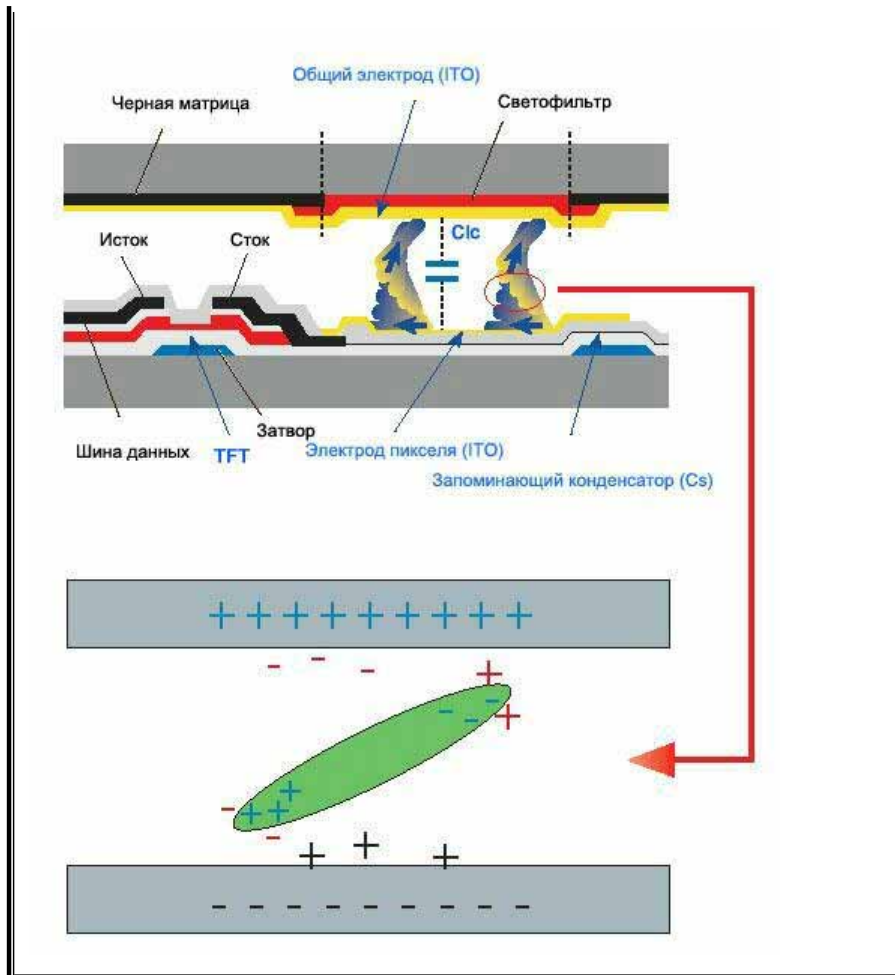
- Лучшим способом защиты монитора от возникновения остаточных изображений является использование заставки (скринсейвера) в то время, когда монитор не используется.

Остаточные изображения могут не возникать при использовании LCD-панели в нормальных условиях.

Под нормальными условиями понимается постоянное изменение характера отображаемой картинка. Когда на LCD-панели в течение долгого времени (более 12 часов) отображается фиксированная картинка, может возникнуть небольшая разность потенциалов между электродами, образующими жидкий кристалл пикселя. Со временем разность потенциалов между электродами возрастает, что приводит к ухудшению характеристик жидкого кристалла. В этом случае при изменении отображаемой картинка может просматриваться предыдущее изображение.

Чтобы избежать этого, необходимо снизить накапливаемое напряжение.





- Данный LCD-монитор соответствует требованиям к количеству нерабочих пикселей ISO13406-2 Pixel fault Class II.