

Благодарим Вас за приобретение погружного блендера NOVEX NB-7001S (далее — блендер) и надеемся, что он прослужит Вам многие годы!

ВНИМАНИЕ!

Блендер — сложное электротехническое устройство. Перед его включением внимательно изучите настоящее руководство по эксплуатации. Изучите функции управления и надписи на корпусе блендера.

Соблюдайте правила безопасности при эксплуатации данного изделия.

Комплект поставки

1. Привод	1 шт.
2. Погружной блендер	1 шт.
3. Чаша-измельчитель	1 шт.
4. Венчик	1 шт.
5. Мерный стакан	1 шт.
6. Настенная подставка для аксессуаров	1 шт.
7. Крышка	2 шт.
8. Гарантийный талон	1 шт.
9. Руководство по эксплуатации	1 шт.
10. Список сервисных центров	1 шт.

ВНИМАНИЕ!

Несоблюдение требований эксплуатации хранения может привести к преждевременному выходу блендера из строя или порожению Вас электрическим током!

Меры предосторожности

- Перед использованием прибора внимательно прочитайте настоящую инструкцию.
- Пожалуйста, сохраните эту инструкцию, гарантийный талон и, если возможно, упаковку.
- Перед включением блендера убедитесь, что напряжение сети в Вашем доме соответствует напряжению, указанному на приборе.
- Отключайте блендер от сети перед сборкой, разборкой, чисткой.
- Включайте прибор в сеть только тогда, когда он полностью собран.

- Следите, чтобы дети пользовались блендером только в присутствии взрослых. Не позволяйте детям играть с прибором.
- Следите, чтобы на привод, шнур или вилку не попадала влага.
- Не пользуйтесь неисправным прибором. Не пытайтесь самостоятельно осуществлять ремонт прибора. В случае неисправности обращайтесь в сервисный центр.
- Не пользуйтесь блендером, если обнаружите повреждения шнура, вилки. Замену осуществляйте в сервисном центре.
- Следите за тем, чтобы шнур питания не свешивался через острые края и не касался горячих поверхностей.
- Не перемешивайте с помощью блендера горячие ингредиенты.
- Блендер предназначен только для индивидуального использования в быту.
- Продолжительность непрерывной работы не должна превышать 1 мин., при перемешивании твердых продуктов – не больше 10 секунд.
- Извлекайте продукты и жидкости только после полной остановки двигателя.
- Не оставляйте работающий блендер без присмотра.
- Отключая блендер от сети, не тяните за шнур, а держитесь за вилку.
- Всегда отключайте блендер перед сменой насадок.
- Будьте аккуратны при обращении с острыми ножами блендера.
- Храните прибор как можно дальше от источников тепла, влаги, прямых солнечных лучей.
- Используйте только прилагаемую в комплекте насадку.
- Не используйте прибор вне помещения.

Гарантийные обязательства

Срок гарантии составляет первые 12 месяцев с момента продажи изделия потребителю. При использовании блендера в личных бытовых целях и соблюдении мер безопасности, изложенных в настоящем Руководстве по эксплуатации, срок службы блендера составляет 3 года с даты выпуска. В течение этого срока эксплуатация блендера не представляет опасности для жизни, здоровья и имущества владельца, а также для окружающей среды. Возможность дальнейшей безопасной эксплуатации блендера определяется сотрудниками ближайшей сервисной службы по обращению владельца.



1. Регулятор скорости
2. Кнопка скорости
3. Кнопка импульсного режима
4. Привод блендера
5. Погружной блендер
6. Держатель насадки для взбивания

7. Насадка для взбивания
8. Крышка чаши
9. Нож для измельчения
10. Чаша измельчителя (500 мл)
11. Крышка 1
12. Мерный стакан (800 мл)
13. Крышка 2
14. Настенная подставка для аксессуаров

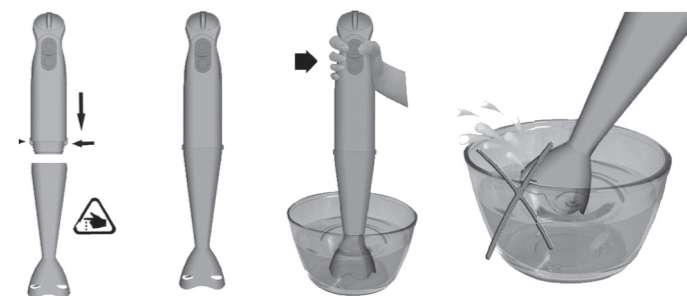
Эксплуатация**Погружной блендер**

Блендер идеально подходит для приготовления соусов, майонезов, подливок, супов, детского питания, а также всех видов коктейлей.

- Установите погружной блендер на привод, зафиксируйте его (раздастся щелчок).
- Продукты, которые хотите смешать, загрузите в мерный стакан или в любую другую подходящую посуду. Поместите блендер. Установите необходимую скорость перемешивания с помощью регулятора (от 1 до 5). Если Вы нажмете на кнопку скорости, то устройство будет работать с задан-

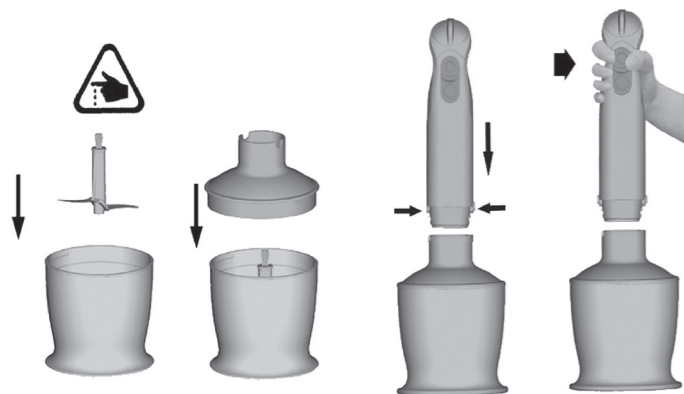
ной скоростью. При работе в импульсном режиме (кнопка импульсного режима), устройство работает с постоянной (неизменной) скоростью.

- После использования отсоедините блендер от привода.
- Продолжительность непрерывной работы не должна превышать 1 мин.
- Будьте аккуратны при обращении с острыми ножами блендера.

**Измельчитель**

Измельчитель идеально подходит для измельчения мяса, сыра, лука, трав, чеснока, моркови, грецких орехов, миндаля и т.д. Не используйте прибор для измельчения слишком твердой пищи, такой как кубики льда, мускатного ореха и кофейных зерен.

- Возьмите нож для измельчения. Обращайтесь с ним аккуратно, поскольку он очень острый. Держите нож за пластиковую часть.
- Установите нож в чашу измельчителя. Нажмите вниз и зафиксируйте чашу. Устанавливайте чашу только на нескользкую поверхность.
- Загрузите в чашу продукты.
- Закройте чашу крышкой.
- Установите привод на чашу, зафиксируйте до щелчка.
- Включите устройство (кнопка импульсного режима). В процессе приготовления держите одной рукой привод, а другой придерживайте чашу измельчителя.
- После завершения приготовления, снимите привод с крышки измельчителя. Затем снимите крышку, и аккуратно извлеките нож.



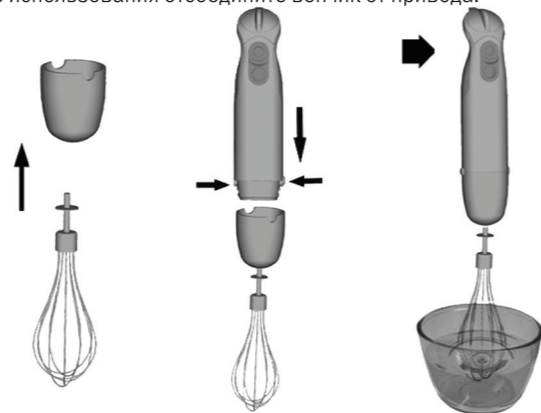
Чаша измельчителя (500 мл)

Продукт	Максимальный вес	Время обработки
мясо	250 гр	8 сек
травы	50 гр	8 сек
орехи	100 гр	8 сек
сыр	100 гр	5 сек
хлеб	80 гр	5 сек
лук	150 г	8 сек
печенье	150 гр	6 сек
мягкие фрукты	200 гр	6 сек

Насадка для взбивания (венчик)

Венчик идеально подходит для взбивания кремов, яичных белков, десертов и бисквита.

- Вставьте венчик в держатель.
- Установите держатель в привод, зафиксируйте его.
- Поместите венчик в посуду с продуктами (мерный стакан). Установите необходимую скорость перемешивания с помощью регулятора (от 1 до 5). Нажмите кнопку скорости или импульсного режима.
- Продолжительность непрерывной работы не должна превышать 2 мин.
- После использования отсоедините венчик от привода.

**Чистка и уход**

- Перед чисткой отключите прибор от сети.
- Привод и крышку измельчителя протирайте влажной тряпкой. Не погружайте их в воду!
- Все остальные комплектующие можно мыть в посудомоечной машине. Но после обработки соленых продуктов ножи следует извлекать сразу же.

- Не используйте абразивные чистящие вещества.
- В процессе приготовления продуктов, пластиковые части устройства могут окрашиваться. Протрите окрашенные части растительным маслом, а затем промойте мыльной водой.
- Осторожно обращайтесь с ножами: очень острые!

Основные технические характеристики

Модель блендера	NB-7001S
Питание	230 В, 50 Гц
Максимальная мощность	700 Вт
Габаритные размеры	324 x 144 x 222 мм
Вес	1.73 кг

П Р И М Е Ч А Н И Е

В порядке дальнейшего улучшения качества продукции, производитель оставляет за собой право вносить изменения в дизайн и конструкцию блендера, которые могут быть не отражены в настоящем руководстве по эксплуатации. Все использованные в данном руководстве иллюстрации являются схематичными.

Производитель: Liantek Electrical Appliances (Shenzhen) Co.,LTD
Адрес: Heping Road East, Longhua Town, Bao An, Shenzhen, Guangdong, China

Поставщик «Novex Industries Limited»
Адрес: Room 813, 8/F, Hollywood Plaza, 610 Nathan Road, Hong Kong

- › Мощность 700 Вт
- › Корпус из нержавеющей стали
- › 5-позиционный переключатель скорости
- › Импульсный режим
- › Насадка для взбивания
- › Измельчитель (500 мл)
- › Мерный стакан (800 мл)
- › Крышки для хранения