

Tefal

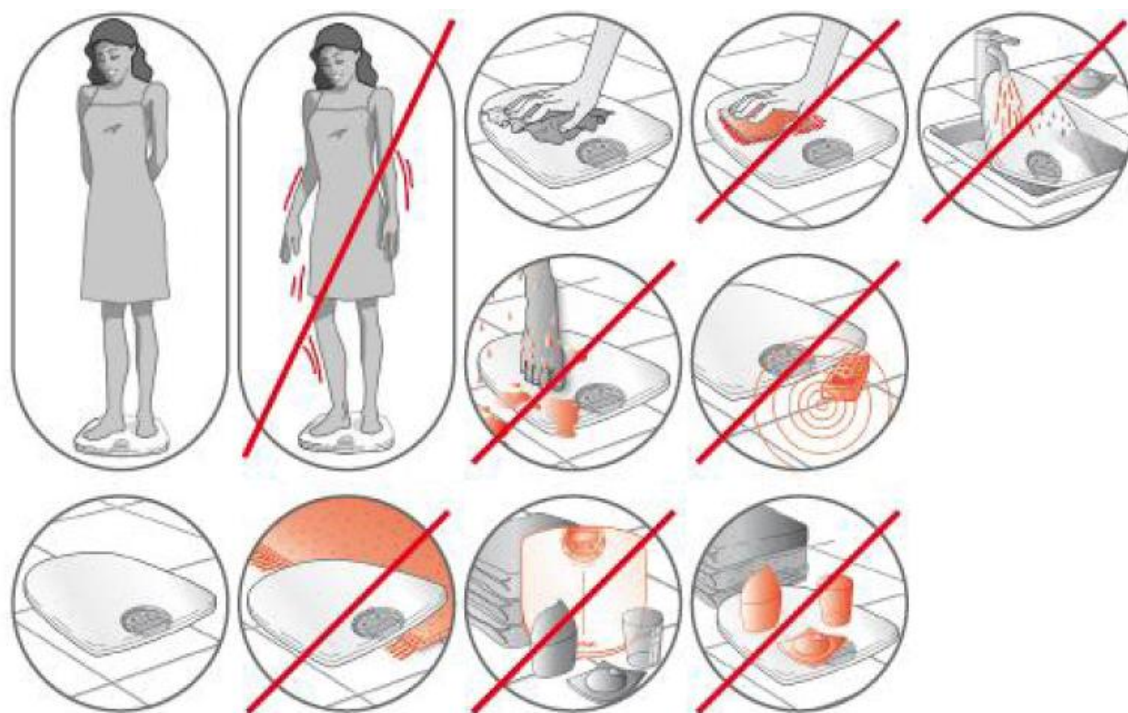
EVOLIS



Сообщения

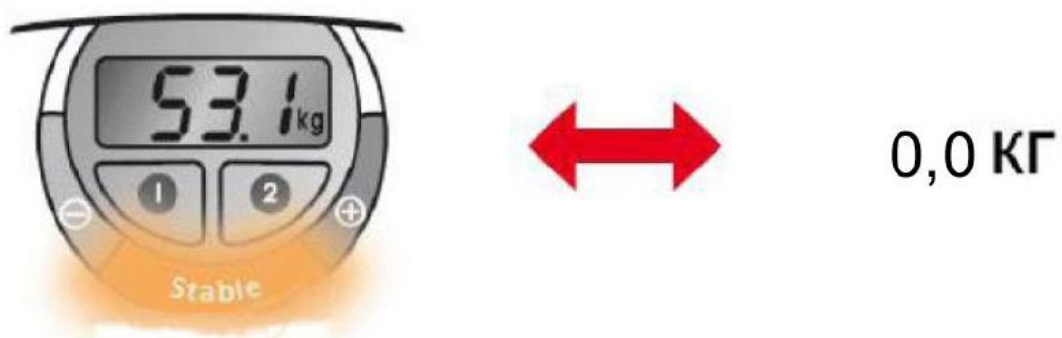
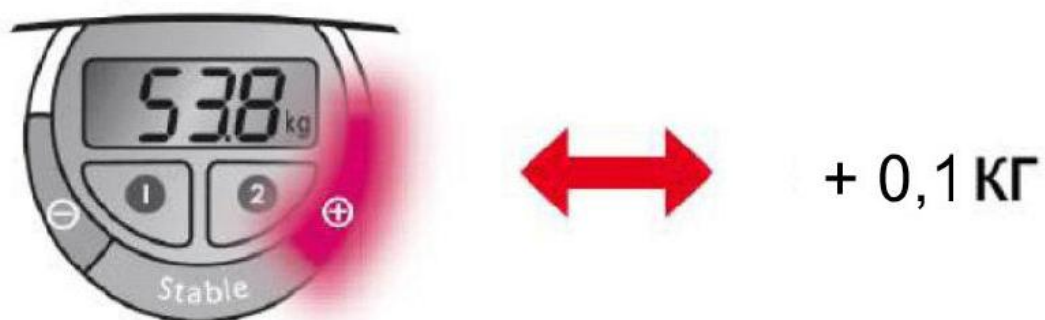
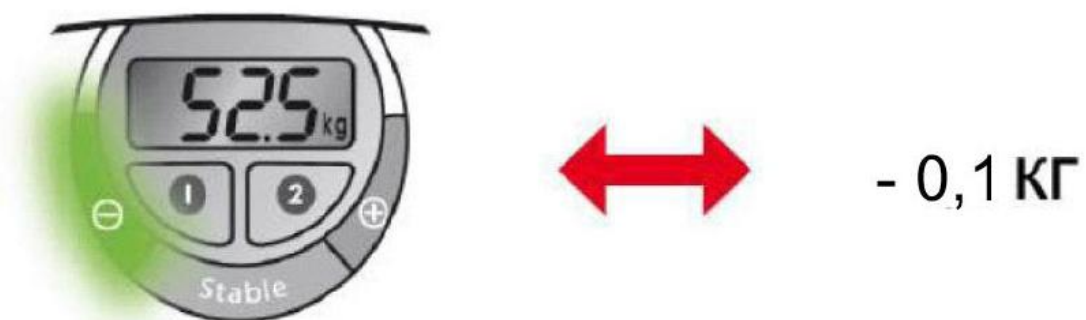


Меры предосторожности

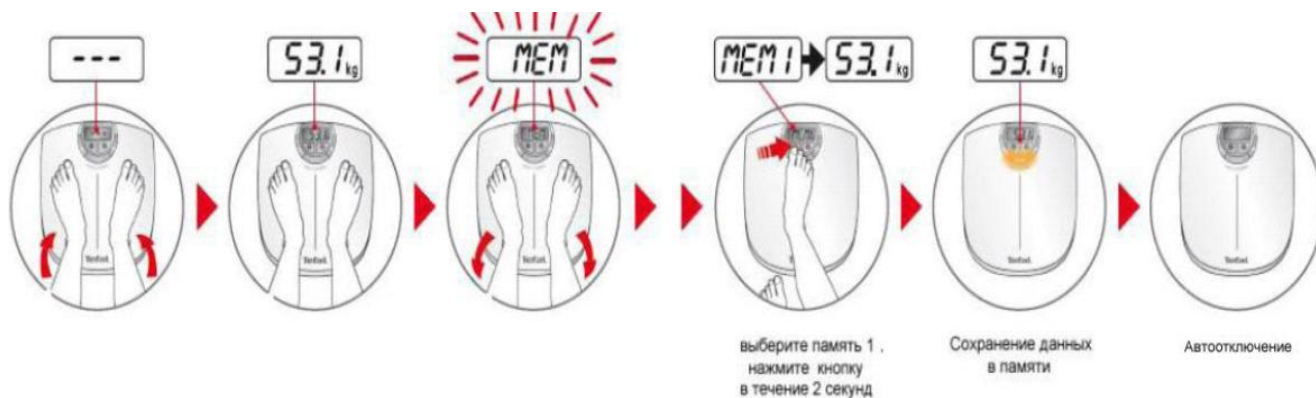


Функция VisioControl

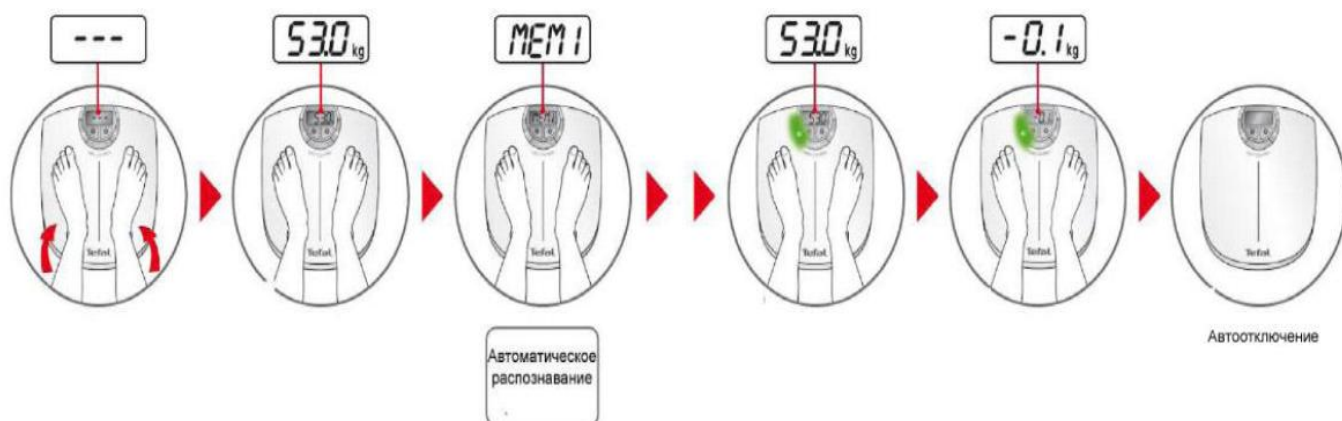
Примеры:



Использование прибора в первый раз



Последующее использование прибора



F Service consommateurs & commande accessoires
 tél. 0 810 77 47 74 - www.tefal.fr
NL + 31 318 58 24 24 - www.tefal.nl
D + 49 212 387 400 - www.tefal.de
I + 39 199 20 73 54 - www.tefal.it
GB Consumer Service & Accessories ordering
 tel. 44 845 725 85 88 - www.tefal.co.uk
E + 34 902 312 400 - www.tefal.es
P Clube Consumidor - + 351 808 284 735 - www.tefal.pt
GR + 30 801 11 97 101 - 210 -6371251 - www.tefal.com
TR
DK + 45 4466 31 55 - www.tefal.dk
S Kundservice - + 46 8 594 213 30 - www.tefal.se
FIN Asiakaspalvelu - + 358 962 29 420 - www.tefal.fi
N Kundeservice & bestilling av reservedeler - + 47 815 09 567 - www.tefal.no
RUS + 40 213 10 34 47 - www.tefal.com.ru
PL + 48 801 300 421 - www.tefal.pl
CZ + 420 222 31712 7 - www.tefal.cz
H + 36 1801 84 34 - www.tefal.hu
SK + 421 4488 71 24 - www.tefal.sk
RO +40(21) 233.13.45 - www.tefal.ro
YU www.yu.tefal.com
SLO + 386 22 50 9230 - www.tefal.si
HR + 385 1 3015 294 - www.tefal.com.hr
BG www.tefal.bg

عربي

Tefal
 www.tefal.com

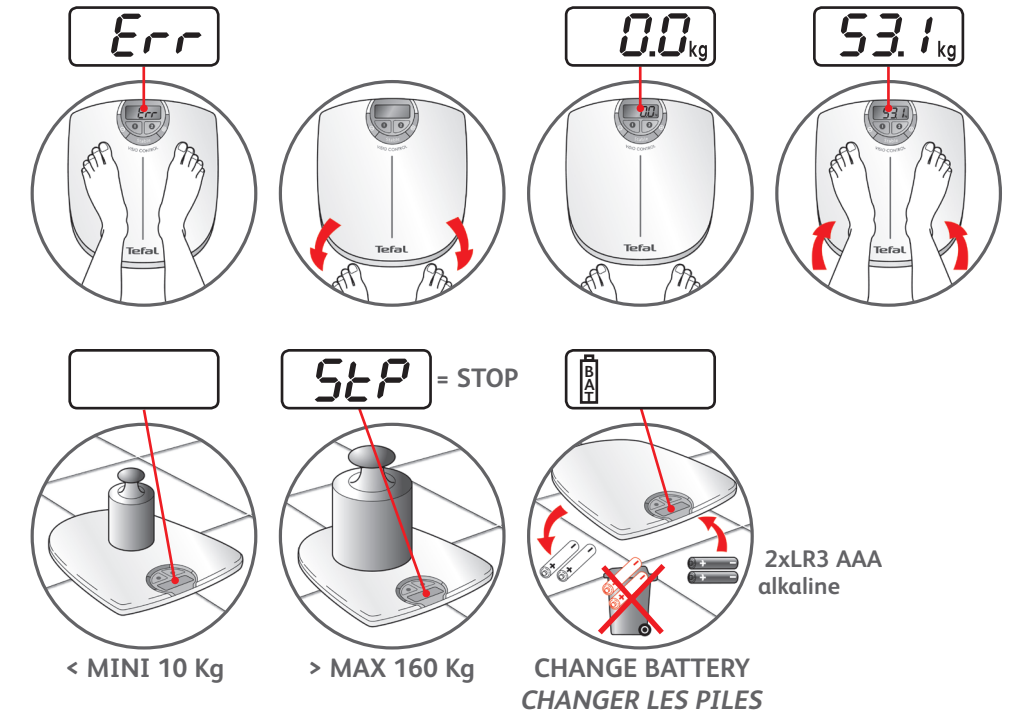
Tefal

EVOLIS



* COMPAGNIE 360 EURO RSCG - 215550 - 02/07 - R.C.S. TEFAL Armeey B 301 501 920 - Réf. 2015900328

Specific messages - Messages spécifiques



Precautions - Précautions



Весы напольные Tefal PP 6048

ИНСТРУКЦИЯ ДЛЯ ПОЛЬЗОВАТЕЛЯ

1 - УСТАНОВКА БАТАРЕЕК ПИТАНИЯ

Снимите крышку в нижней части весов и вставьте две (2) одинаковые щелочные батарейки LR06-AA с номинальным напряжением 1,5 вольта (проверьте срок годности). Затем закройте крышку.

Не выбрасывайте использованные батарейки в мусорную корзину: обращайтесь с ними, как с химическими отходами.

2 - ВАЖНЫЕ РЕКОМЕНДАЦИИ ПО ПОЛЬЗОВАНИЮ ВЕСАМИ

- ПРОИЗВОДИТЕ ВЗВЕШИВАНИЕ ВСЕГДА ПРИ ОДИНАКОВЫХ УСЛОВИЯХ, ПРЕДПОЧТИТЕЛЬНО С УТРА ПЕРЕД ЕДОЙ (т.к. в течение дня ваш вес может изменяться в результате приема пищи, особенностей диеты и физической активности). Ваш вес каждый день может меняться.
- УСТАНОВИТЕ ВЕСЫ НА ТВЕРДОЙ РОВНОЙ ПОВЕРХНОСТИ. При этом они не должны касаться стены или других предметов.
- ОСТОРОЖНО ВСТАНЬТЕ НА ВЕСЫ И НЕ ДВИГАЙТЕСЬ, так как весы очень чувствительны к любым движениям вашего тела.

3 - ПЕРВОЕ ВЗВЕШИВАНИЕ

- Установите весы на твердую, ровную и сухую поверхность. Весы должны быть выключены.
- Осторожно встаньте на весы и не двигайтесь. Весы при этом включаются автоматически. На дисплее появляются черточки, а затем показания вашего веса. 55.0 кг.
- Сойдите с весов. Через несколько секунд загорится табло МЕМ (ПАМЯТЬ).
- Для сохранения показаний веса, нажмите кнопку (1) или (2). Выбранный режим памяти и сохраненные показания веса высвечиваются попеременно. Например: если была нажата кнопка (1) для запоминания веса 55 кг, то попеременно высвечиваются М1 и 55.0 кг.

Весы выключаются автоматически, запомнив ваш вес.

ЕСЛИ ВЫ НЕ ХОТИТЕ ПОЛЬЗОВАТЬСЯ ПАМЯТЬЮ, НЕ НАЖИМАЙТЕ НА КНОПКИ (1) ИЛИ (2)

4 - ПОСЛЕДУЮЩЕЕ ВЗВЕШИВАНИЕ С ВЫСВЕЧИВАНИЕМ ИЗМЕНЕНИЙ ВАШЕГО ВЕСА

- Осторожно встаньте на весы и не двигайтесь. Весы при этом включаются автоматически. На дисплее появляются черточки и, затем, показания вашего веса. Ваш вес: 54.9 кг.
- Сойдите с весов. Через несколько секунд загорится надпись МЕМ (ПАМЯТЬ).
- Нажмите на ту кнопку памяти, которую вы нажимали в последний раз, когда пользовались весами.

Например: если вы записывали свой вес в режиме памяти 1, нажмите кнопку памяти 1. На дисплее высвечивается выбранный режим памяти с последующим указанием разницы в весе по сравнению с предыдущим взвешиванием. Например: М1, если ваш вес сохраняется в режиме памяти 1 затем 0.1 кг, если вы прибавили в весе на 100 г

или -0.1 кг, если вы потеряли в весе 100 г
или 0.00 кг, если ваш вес остается таким же.

5 - СПЕЦИАЛЬНЫЕ ЗНАЧЕНИЯ

Err Error (Ошибка) - высвечивается на дисплее после того, как вы сошли с весов, в случае, если показание было снято неправильно.

Подождите, пока на дисплее не появится 0.0 кг, а затем повторите взвешивание.

BAT Battery (Батарейки) - означает, что вы должны заменить батарейки.

STR - означает, что вес равен 130 кг или превышает это значение.

MEM (Память) - означает, что вы можете выбрать режим памяти.

6 - ВОПРОСЫ И ОТВЕТЫ

1. Что делать, если ваши весы ТЕФАЛЬ не включаются?

Проверьте батарейки. При необходимости замены меняйте весь комплект, а не отдельную батарейку. Примечание: со временем батарейки всегда разряжаются, даже если вы не пользовались весами.

2. Почему весы показывают результат взвешивания не сразу, а лишь через несколько секунд?

Время, необходимое для того, чтобы весы начали показывать вес, зависит от статичности вашей позы. Вы должны стоять на весах неподвижно для того, чтобы весы могли измерить и показать ваш вес. Как правило, чем больше ваш вес, тем больше времени требуется весам для их полной стабилизации.

3. Почему показания ваших весов отличаются от показаний механических весов?

Даже если механические весы совершенно новые, электронные весы ТЕФАЛЬ превосходят их по точности в десять раз.

Со временем подвижные части (балансиры, призматические опоры) изнашиваются или требуют регулировки, что приводит к менее точным значениям.

4. Почему рекомендуется всегда пользоваться одними и теми же весами?

При производстве весов допускаются незначительные калибровочные отклонения от стандарта. Поэтому показания вашего веса на других весах всегда будут отличаться. Следовательно, вы должны всегда пользоваться одними и теми же весами при одних и тех же условиях.

7 - УХОД И ОБСЛУЖИВАНИЕ

Протирать весы следует слегка влажной тряпкой. Никогда не пользуйтесь грубыми абразивными чистящими средствами. Избегайте попадания воды в ваши весы.

Не оставляйте на весах никаких предметов при хранении.

Не производите взвешивание рядом с включенной микроволновой печью или сотовым телефоном, так как они могут вызвать отклонения в показаниях весов.

8 - ТЕХНИЧЕСКИЕ ХАРАКТЕРИСТИКИ ВЕСОВ

Минимальное показание: 10 кг

Максимальное показание: 130/160 кг

Дискретность: 100/200/500 г

Точность: откалиброваны на заводе на 0,5% при весе 130 кг

Все напольные весы марки ТЕФАЛЬ отвечают метрологическим требованиям точности, надежности, центровки при температуре в диапазоне 10 - 40 °C и влажности 90%.

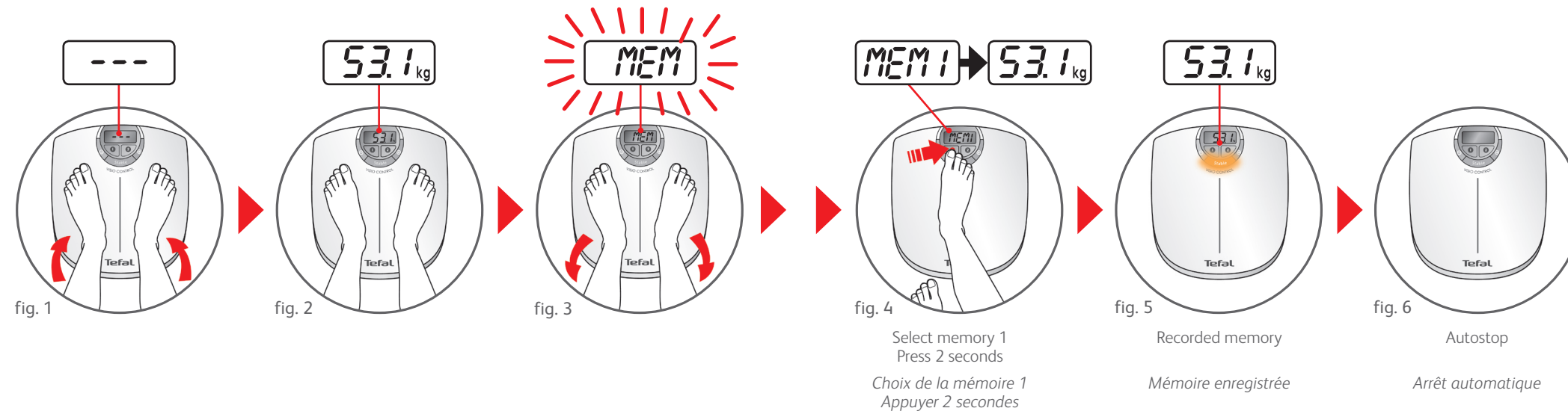
9 – ГАРАНТИЯ

Нормальная работа настольных весов гарантируется в течение двух лет со дня их покупки. Гарантийные обязательства не распространяются на неисправности и повреждения, вызванные неправильной эксплуатацией весов.

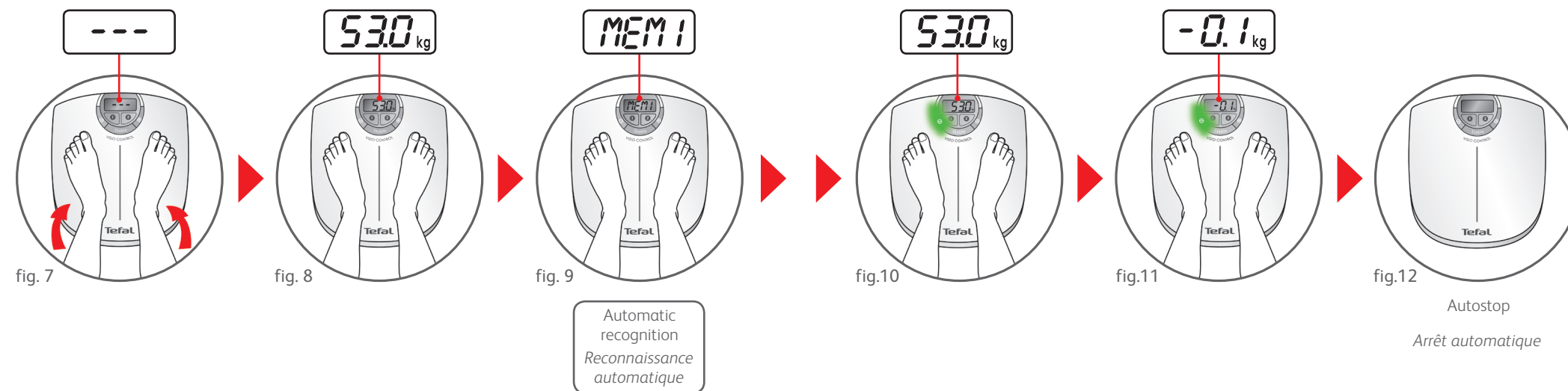
При возникновении неисправностей обратитесь в уполномоченный сервисный центр компании Tefal.

«Компания Tefal оставляет за собой право вносить в любой момент изменения в конструкцию и технические характеристики изделия в интересах покупателей».

1st use - 1^{re} utilisation



2nd use - 2^{ème} utilisation



VISIO CONTROL

Examples - Exemples

