

TELEFUNKEN



RADIO RECEIVER / РАДИОПРИЕМНИК TF-1638U

Instruction manual Руководство по эксплуатации



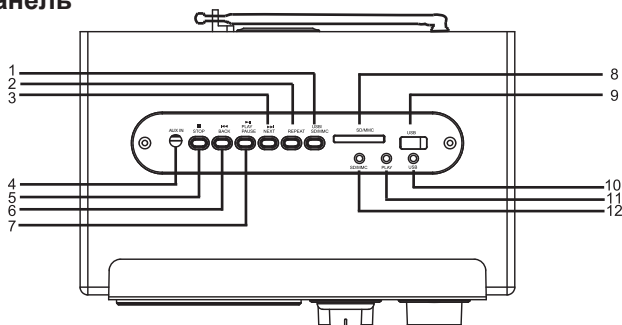
Руководство по эксплуатации

Уважаемый покупатель!

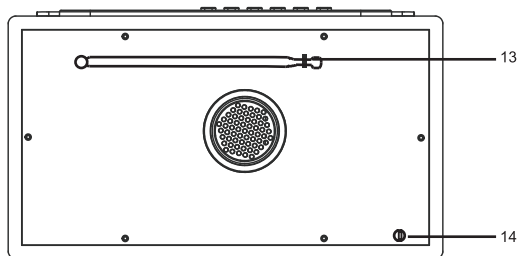
Благодарим Вас за покупку нашего изделия. Чтобы понять, как правильно и безопасно пользоваться Вашей моделью изделия, рекомендуется тщательно изучить настоящее руководство перед включением, регулировкой и эксплуатацией изделия. Сохраняйте руководство для использования в будущем.

Описание

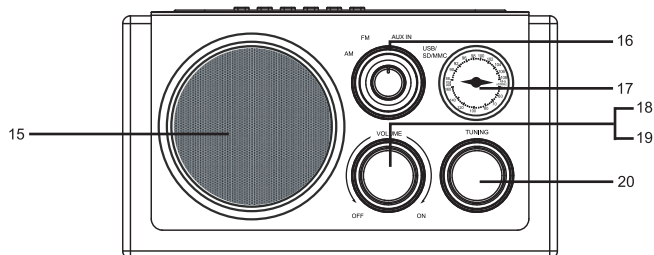
Верхняя панель



Задняя панель



Передняя панель



1. Переключатель USB / SD / MMC
2. REPEAT
3. NEXT
4. AUX IN
5. STOP
6. BACK
7. PLAY / PAUSE

8. Разъем SD/MMC
9. USB-порт
10. Индикатор USB
11. Индикатор PLAY
12. Индикатор SD/MMC
13. Антенна
14. Кабель питания

15. Динамик
16. Переключатель функций
17. Указатель частоты
18. ВКЛ/ОТКЛ. питания
19. Регулятор громкости
20. Регулятор частоты

TELEFUNKEN

Руководство по эксплуатации

Утилизация изделия

Если вы желаете утилизировать данное изделие, не выбрасывайте его вместе с обычным бытовым мусором. Существует отдельная система сбора использованных электронных изделий в соответствии с законодательством, которая предполагает соответствующее обращение, возврат и переработку.

Обращайтесь в органы местного управления за инструкциями по правильной утилизации продукта. Тем самым Вы обеспечите утилизацию Вашего изделия с соблюдением обязательных процедур по обработке, утилизации и вторичной переработке и, таким образом, предотвратите потенциальное негативное воздействие на окружающую среду и здоровье людей.

Меры безопасности

- **Внимание:** В руководстве приводятся важные указания по эксплуатации и уходу. Сохраните руководство по эксплуатации для последующего использования.
- **Высокое напряжение:** В приборе находятся оголенные провода высокого напряжения. Напряжение внутри прибора достаточно высокое, чтобы вызвать удар электрическим током.
- **Предупреждение:** Во избежание удара электрическим током не демонтируйте корпус устройства. Доверяйте ремонт только квалифицированным специалистам. Не используйте устройство в местах, где оно может подвергнуться воздействию воды, влаги и пыли. Убедитесь, что посторонние предметы не попали внутрь изделия; они могут вызвать сбой в работе или стать причиной поражения электрическим током.

Источники питания

Питание от сети переменного тока

• Перед первым использованием устройства убедитесь в том, что параметры электрической сети соответствуют требованиям к электропитанию устройства, указанные в таблице с техническими характеристиками.

• Вставьте вилку электрошнура в розетку.

Внимание:

• Всегда отключайте устройство от сети питания, если оно не будет эксплуатироваться долгое время.

Общие операции

Включение/отключение устройства

Переведите регулятор громкости в положение ON, чтобы включить устройство. Переведите его в положение OFF, чтобы отключить устройство.

Регулятор громкости

• Для увеличения или снижения громкости вращайте регулятор громкости по часовой и против часовой стрелки, соответственно.

Руководство по эксплуатации

Использование радиоприемника

- Переведите переключатель режимов в положение FM или AM.
- Вращайте регулятор настройки частоты для поиска нужной радиостанции.

Антенна

- Для достижения лучшего приема FM-радиосигнала вытяните телескопическую антенну, которая расположена на задней панели.

Линейный разъем AUX

Вы можете прослушивать внешнее аудио устройство через встроенные динамики данного радиоприемника, подключив внешнее устройство к приемнику при помощи линейного разъема AUX.

- Чтобы подключить внешнее устройство, используйте стандартный кабель со штекерами 3,5 мм (не входит в комплект) для подсоединения линейного разъема внешнего аудиоустройства к разъему AUX радиоприемника.
- Переведите переключатель функций в положение AUX. Управлять воспроизведением необходимо с внешнего устройства, а уровнем громкости на обоих устройствах.

Воспроизведение файлов MP3 с USB/SD накопителя


Воспроизведение

- Включите устройство.
- Вставьте USB-накопитель в USB-порт или карту памяти SD в соответствующий разъем. Переведите переключатель функций в положение USB/SD/MMC.
- Воспроизведение первого трека на накопителе начнется автоматически.
- Нажмите кнопку PLAY/PAUSE чтобы поставить воспроизведение на паузу. Повторно нажмите кнопку, чтобы возобновить воспроизведение.

- Нажимайте кнопки ►► или ◀◀ для перехода к следующему или предыдущему треку. Удерживайте эти кнопки для сканирования трека вперед или назад. Отпустите для нормального воспроизведения.

Общая информация по USB/SD

- Устройство оснащено разъемом USB и слотом SD для подключения стандартного USB-накопителя (версия 2.0) и карты памяти SD объемом до 16 ГБ и воспроизведения с него MP3-файлов.
- Данным устройством поддерживаются файловые системы FAT и FAT32.

 Согласно стандарту USB 1.1/2.0 использование USB-устройства с током потребления более 500 мА не рекомендуется без использования дополнительного источника питания. Подключение без дополнительного питания USB-носителей, потребляющих ток, который превышает данное значение, а также неисправных USB-носителей может вызвать механические или термические изменения элементов конструкции данного устройства, а также выход из строя внутренних элементов защиты USB-порта. Такие повреждения не являются гарантийным случаем.

Внимание: использование внешних USB-устройств, содержащих файлы с расширением BIN в корневой директории, может привести к сбоям в работе устройства или к повреждению программного обеспечения.

Руководство по эксплуатации

Чистка и уход

- Предохраняйте устройство от попадания влаги или воздействия высокой температуры. Не используйте устройство в местах, где оно может подвергнуться воздействию воды, влаги и пыли.
- Если необходимо, протрите корпус устройства при помощи слегка влажной ткани, при этом убедитесь, что устройство отключено от сети питания.

Комплект поставки

Радиоприемник	1 шт
Шнур электропитания	1 шт
Руководство по эксплуатации	1 шт
Гарантийный талон	1 шт
Информация для потребителя	1 шт

Руководство по эксплуатации

Технические характеристики

Воспроизводимые форматы	MP3
Поддержка носителей	USB/SD/MMC
Номинальное напряжение питания	220 - 240 В, 50 Гц
Выходная мощность	1 x 3,5 Вт
Номинальная потребляемая мощность	12 Вт
FM диапазон радиочастот	87,5 - 108 МГц
AM диапазон радиочастот	522 - 1620 КГц
Вес нетто	1,6 кг
Размеры устройства (Д x В x Ш)	170 мм x 185 мм x 90 мм
Условия эксплуатации	температура окружающей среды: +20 ⁰ (+-15 ⁰) влажность: 60% (+- 5%) давление: 750 мм рт ст (+-10%)
Условия хранения	температура окружающей среды: +20 ⁰ (+-20 ⁰) влажность: 60% (+- 10%) давление: 750 мм рт ст (+-15%)

Технические характеристики и функции могут быть изменены изготовителем без предварительного уведомления в связи с постоянным совершенствованием данного устройства.

Срок службы изделия с товарным знаком TELEFUNKEN, при эксплуатации продукции в рамках бытовых нужд и соблюдении правил пользования, приведенных в руководстве по эксплуатации, составляет 5 (пять) лет со дня передачи изделия потребителю. Срок службы установлен

в соответствии с действующим законодательством о защите прав потребителей.

Изготовитель обращает внимание потребителей, что при соблюдении данных условий срок службы изделия может значительно превысить указанный изготовителем срок. Гарантия на аксессуары составляет 2 недели с момента покупки, далее гарантия действует только на устройство.

Продукция сертифицирована на соответствие нормативным документам РФ (ГОСТ, СНИП, Нормы и т.д.)

Производитель:

ДУНГУАНЬ МЭНИ ЭКОНОМИ ЭНД ТРЕЙД ДЕВЕЛОПМЕНТ КО., ЛТД.

15/Ф., Хуакай Тауэр, Шэньгхе рд., Наньчэнь, Дунгуань

Под контролем «ТЕХНО ЭЛЕКТРИК ЛИМИТЕД»

Сделано в Китае



TF-1638U_IM_01

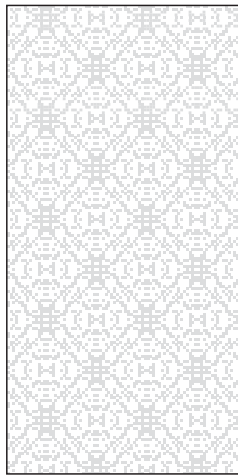
ГАРАНТИЙНЫЙ ТАЛОН

Срок гарантии – 12 месяцев



TELEFUNKEN

Дата производства
Серийный номер

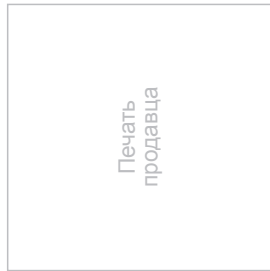


Модель

Дата продажи

Подпись продавца

Печать
продавца



С условиями гарантийного обслуживания согласен, претензий по комплектности, внешнему виду и работоспособности не имею.

Сведения о ремонте

Подпись покупателя

№	Дата приема	Дата выдачи	Отметка СЦ	Подпись заказчика
1				
2				
3				

T-W000-3



Авторизованные
сервисные центры



TELEFUNKEN

УСЛОВИЯ ГАРАНТИИ:

1. Гарантийный срок 12 (двенадцать) месяцев со дня передачи изделия Потребителю.
2. Гарантийный ремонт производится в Авторизованных Сервисных Центрах.
3. Условия гарантии не предусматривают периодическое техническое обслуживание, установку и настройку изделия на дому у владельца.
4. Потребитель имеет право предъявить изготовителю требования, предусмотренные законом РФ «О защите прав потребителей» в течение гарантийного срока.
5. Потребитель обязан соблюдать правила безопасной эксплуатации и хранения изделия. Гарантия не сохраняется в случае: нарушения правил эксплуатации, механических повреждений, нарушений гарантийной пломбы, неправильного подключения изделия, попадания посторонних предметов внутрь.
7. Гарантийные обязательства производителя не распространяются на:
 - сменные элементы питания (батарейки, аккумуляторы), дополнительные аксессуары, входящие в комплект поставки и подверженные естественному износу в процессе эксплуатации;
 - нарушения в работе изделия, вызванные сторонними приложениями (мелодии, графические, видео и другие файлы, Java и подобные им программы);
 - повреждения (недостатки), вызванные воздействием компьютерных вирусов и аналогичных им программ, установкой, сменой или удалением паролей (кодов) изделия, модификацией или переустановкой предустановленного ПО изделия.

Изготовитель: **ТЕХНО ЭЛЕКТРИК ЛИМИТЕД**
Юридический адрес: 801 Лук Ю Билдинг, 24-26 Стэнли Стрит, Сентрал, Китай
Сделано в Китае

Адреса авторизованных сервисных центров приведены на сайте www.telefunken-elecsolips.ru и на QR-коде (верхний левый угол).

T-W0000-3

