

# Inspiron 17

7000 Series

## Quick Start Guide

Краткое руководство по началу работы

Priručnik za brzi start

Stručná úvodná príručka

Príročník za hitri zagon

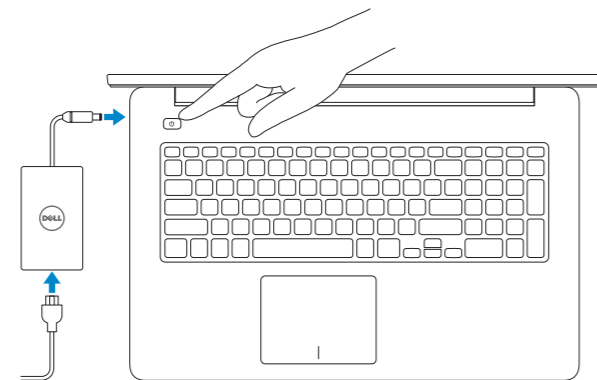
### 1 Connect the power adapter and press the power button

Подключите адаптер источника питания и нажмите на кнопку питания

Povežite adapter za napajanje i pritisnite dugme za napajanje

Zapojte napájací adaptér a stlačte spínač napájania

Priključite napajalnik in pritisnite gumb za vklop/izklop



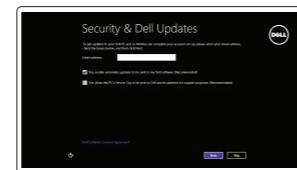
### 2 Finish Windows setup

Завершите установку Windows

Završite instalaciju operativnog sistema Windows

Dokončite inštaláciu systému Windows

Dokončajte namestitiev sistema Windows



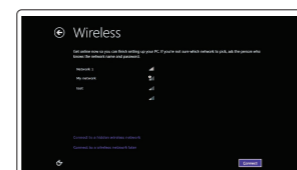
#### Enable security and updates

Включите службы обеспечения безопасности и автоматического обновления

Omogućite zaštitu i ažuriranja

Povolite bezpečnostné funkcie a aktualizácie

Omogočite varnost in posodobitve



#### Connect to your network

Подключитесь к сети

Povežite sa svojom mrežom

Pripojte sa k sieti

Povežite računalnik z omrežjem

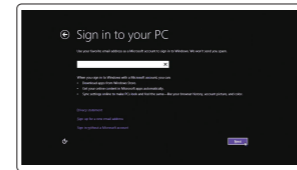
**NOTE: If you are connecting to a secured wireless network, enter the password for the wireless network access when prompted.**

**ПРИМЕЧАНИЕ:** В случае подключения к защищенной беспроводной сети при появлении подсказки введите пароль для доступа к беспроводной сети.

**POZORNOST:** Ako se povezivanje vrši na zaštićenu bežičnu mrežu, unesite lozinku za pristup bežičnoj mreži kada se to od vas zatraži.

**POZNÁMKA:** Ak sa pripájate k zabezpečenej bezdrôtovej sieti, zadajte po výzve heslo na prístup do tejto siete.

**OPOMBA:** Če se povezuje v zaščiteno brezžično omrežje, ob pozivu vnesite geslo za dostop do brezžičnega omrežja.



#### Sign in to your Microsoft account or create a local account

Войдите в учетную запись Microsoft или создайте локальную учетную запись

Prijavite se na svoj Microsoft nalog ili kreirajte lokalni nalog

Prihláste sa do konta Microsoft alebo si vytvorte lokálne konto.

Vpišite se v račun Microsoft ali ustvarite lokalni račun

### Locate your Dell apps

Найдите свои приложения Dell | Pronađite svoje Dell aplikacije

Nájdite si svoje aplikácie Dell | Poiščite svoje programe Dell



#### Register your computer

Зарегистрируйте компьютер | Registrujte svoj računar

Zaregistrujte si počítač | Registrirajte svoj računalnik



#### Dell Backup and Recovery

Утилита Dell Backup and Recovery | Dell Backup and Recovery

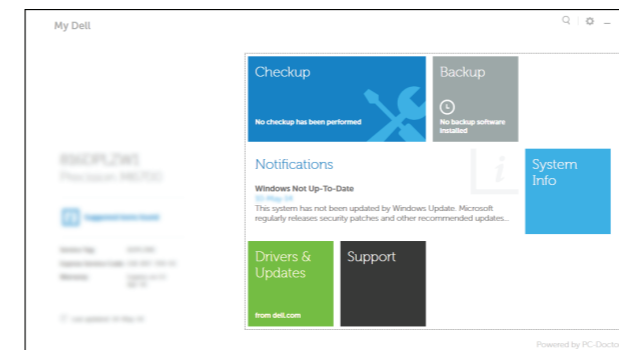
Dell Backup and Recovery | Dell Backup and Recovery



#### My Dell

Мой компьютер Dell | Moj Dell

Môj Dell | Moj Dell



### Learn how to use Windows

Научитесь пользоваться Windows | Saznajte kako da koristite Windows

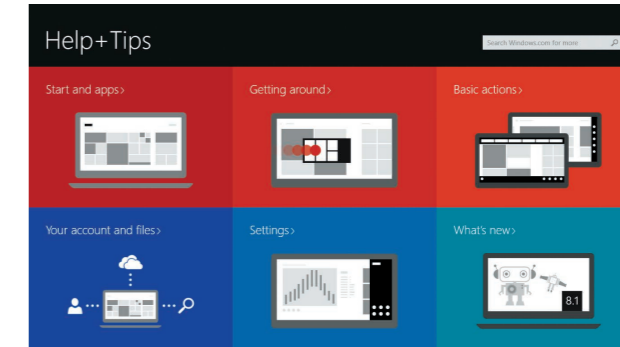
Naučte sa používať systém Windows | Naučite se uporabljati Windows



#### Help and Tips

Помощь и подсказки | Pomoć i saveti

Pomocnik a rady | Pomoč in nasveti



#### Product support and manuals

Техническая поддержка и руководства по продуктам

Podrška i uputstva za proizvod

Podpora a príručky produktu

Podpora in navodila za izdelek

dell.com/support

dell.com/support/manuals

dell.com/windows8

#### Contact Dell

Обратитесь в компанию Dell | Kontaktirajte Dell

Kontaktujte Dell | Slik z družbo Dell

dell.com/contactdell

#### Regulatory and safety

Соответствие стандартам и технике безопасности

Regulatorne i bezbednosne informacije

Zákonom vyžadované a bezpečnostné informácie

Zakonski predpisi in varnost

dell.com/regulatory\_compliance

#### Regulatory model

Модель согласно нормативной документации | Regulatorni model

Regulačný model | Regulatorni model

P24E

#### Regulatory type

Тип согласно нормативной документации

Regulatorni tip

Regulačný typ

Regulativna vrsta

P24E002

#### Computer model

Модель компьютера | Model računara

Model počítača | Model računalnika

Inspiron 7746



Scan to access  
how-to information

Dell.com/QR/Inspiron/17



© 2014 Dell Inc.

© 2014 Microsoft Corporation.



0M4DH6A00

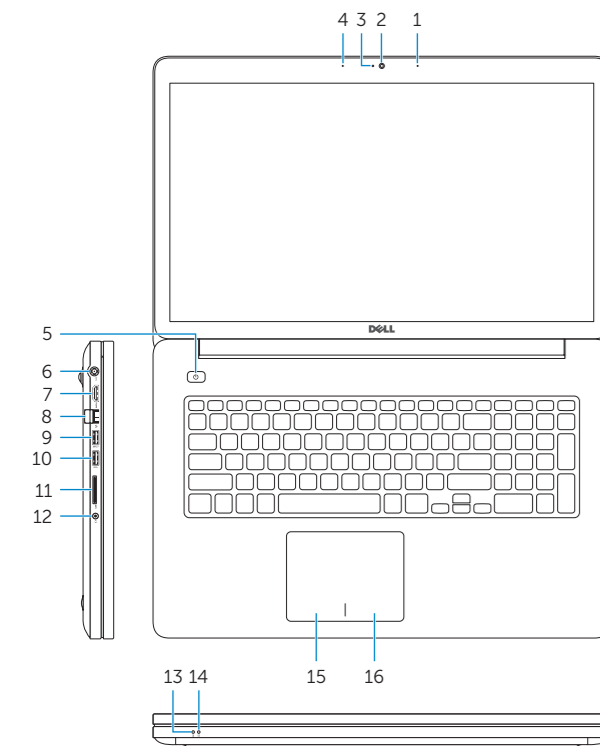


Printed in China.

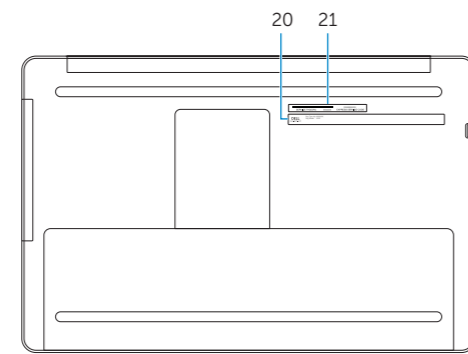
2014-10

# Features

Характеристики | Funkcije | Vlastnosti | Funkcije



- 1. Right microphone
- 2. Camera
- 3. Camera-status light
- 4. Left microphone
- 5. Power button
- 6. Power-adapter port
- 7. HDMI port
- 8. Network port
- 9. USB 3.0 port with PowerShare
- 10. USB 3.0 port
- 11. Media-card reader
- 12. Headset port
- 13. Power and battery-status light
- 14. Hard-drive activity light
- 15. Left-click area
- 16. Right-click area
- 17. USB 2.0 ports (2)
- 18. Optical drive
- 19. Security-cable slot
- 20. Regulatory label
- 21. Service Tag label



- 1. Правый микрофон
- 2. камера
- 3. Индикатор состояния камеры
- 4. Левый микрофон
- 5. Кнопка питания
- 6. Порт адаптера питания
- 7. Порт HDMI
- 8. Сетевой порт
- 9. Разъем USB 3.0 с поддержкой функции PowerShare
- 10. Порт USB 3.0
- 11. Устройство чтения карт памяти

- 12. Порт для наушников
- 13. Индикатор питания и уровня заряда батареи
- 14. Индикатор работы жесткого диска
- 15. Область щелчка левой кнопкой мыши
- 16. Область щелчка правой кнопкой мыши
- 17. Порты USB 2.0 (2)
- 18. Оптический привод
- 19. Гнездо защитного кабеля
- 20. Обязательная маркировка
- 21. Метка обслуживания

- 1. Desni mikrofon
- 2. Kamera
- 3. Svetlo za status kamere
- 4. Levi mikrofon
- 5. Dugme za napajanje
- 6. Port adaptera za napajanje
- 7. HDMI port
- 8. Mrežni port
- 9. USB 3.0 port sa PowerShare funkcijom
- 10. USB 3.0 port

- 11. Čitač medijskih kartica
- 12. Port za slušalice
- 13. Svetlo statusa napajanja i baterije
- 14. Svetlo aktivnosti jedinice čvrstog diska
- 15. Oblast levog klika
- 16. Oblast desnog klika
- 17. USB 2.0 portovi (2)
- 18. Optička disk jedinica
- 19. Slot za zaštitni kabl
- 20. Regulatorna oznaka
- 21. Servisna oznaka

- 1. Pravi mikrofon
- 2. Kamera
- 3. Kontrolka stavu kamere
- 4. Lavi mikrofon
- 5. Tlačidlo napajanja
- 6. Port napajacieho adaptéra
- 7. Port HDMI
- 8. Sieťový port
- 9. Port USB 3.0 s podporou PowerShare
- 10. Port USB 3.0
- 11. Čítačka pamäťových kariet

- 1. Desni mikrofon
- 2. Kamera
- 3. Lučka stanja kamere
- 4. Levi mikrofon
- 5. Gumb za vklop/izklop
- 6. Vrata za napajalnik
- 7. Vrata HDMI
- 8. Omrežna vrata
- 9. Vrata USB 3.0 s funkcijo PowerShare
- 10. Vrata USB 3.0
- 11. Bralnik predstavnostnih kartic

- 12. Zdieška na slúchadlá
- 13. Kontrolka napájania a batérie
- 14. Kontrolka aktivity pevného disku
- 15. Oblasť kliknutia ľavým tlačidlom
- 16. Oblasť kliknutia pravým tlačidlom
- 17. Porty USB 2.0 (2)
- 18. Optická jednotka
- 19. Otvor pre bezpečnostný kábel
- 20. Regulačný štítok
- 21. Servisný štítok

# Shortcut keys

Клавиши быстрого доступа | Tasterske prečice

Klávesové skratky | Blížnjične tipke



Mute audio

Режим Без звука | Isključivanje zvuka  
Stlmenie zvuku | Utišaj zvok



Decrease volume

Уменьшение громкости | Smanjenje jačine zvuka  
Zníženie hlasitosti | Zmanjšaj glasnost



Increase volume

Увеличение громкости | Povećanje jačine zvuka  
Zvýšenie hlasitosti | Povečaj glasnost



Play/Pause

Воспроизведение/Пауза | Reprodukcija/Pauziranje  
Prehrávanie/pozastavenie | Predvajaj/premor



Open Search charm

Чудо-кнопка «Поиск» | Otvorite dugme za pretragu  
Otvorenie ključového tlačidla Hľadaj | Odprite čarobni gumb Iskanje



Open Share charm

Открытие интерфейса совместного доступа  
Otvorite dugme za deljenje  
Klúčové tlačidlo Otvoriť zdieľanie



Open Devices Charm

Открыть чудо-кнопку «Устройства»  
Otvorite dugme za uređaje  
Otvorenie ključového tlačidla Zariadenia



Open Settings Charm

Чудо-кнопка «Настройки»  
Otvaranje dugmeta za postavke  
Otvorenie ključového tlačidla Nastavenia



List recently-used apps

Показать недавно использованные приложения  
Prikažite nedavno korišćene aplikacije  
Vypísanie zoznamu naposledy použitých aplikácií



Disable/enable keyboard backlight

Отключение/включение подсветки клавиатуры  
Aktivacija/deaktivacija pozadinskog osvetljenja tastature  
Zapnutie/vypnutie podsvietenia klávesnice  
Onemogoči/omogoči osvetlitev tipkovnice



Decrease brightness

Уменьшение яркости | Smanjenje osvetljenja  
Zníženie jasu | Pomanjšaj svetlost



Increase brightness

Увеличение яркости | Povećanje osvetljenja  
Zvýšenie jasu | Povečaj svetlost



Turn off/on wireless

Включение или выключение беспроводной сети  
Isključivanje/uključivanje bežične funkcije



Turn off/on wireless

Включение или выключение беспроводной сети  
Isključivanje/uključivanje bežične funkcije



Turn off/on wireless

Включение или выключение беспроводной сети  
Isključivanje/uključivanje bežične funkcije



Turn off/on wireless

Включение или выключение беспроводной сети  
Isključivanje/uključivanje bežične funkcije



Turn off/on wireless

Включение или выключение беспроводной сети  
Isključivanje/uključivanje bežične funkcije



Turn off/on wireless

Включение или выключение беспроводной сети  
Isključivanje/uključivanje bežične funkcije



Turn off/on wireless

Включение или выключение беспроводной сети  
Isključivanje/uključivanje bežične funkcije



Turn off/on wireless

Включение или выключение беспроводной сети  
Isključivanje/uključivanje bežične funkcije



Turn off/on wireless

Включение или выключение беспроводной сети  
Isključivanje/uključivanje bežične funkcije



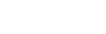
Turn off/on wireless

Включение или выключение беспроводной сети  
Isključivanje/uključivanje bežične funkcije



Turn off/on wireless

Включение или выключение беспроводной сети  
Isključivanje/uključivanje bežične funkcije



Turn off/on wireless

Включение или выключение беспроводной сети  
Isključivanje/uključivanje bežične funkcije

**NOTE:** For more information, see *Specifications* at [dell.com/support](http://dell.com/support).

**ПРИМЕЧАНИЕ:** Более подробную информацию см. в спецификациях на сайте [dell.com/support](http://dell.com/support).

**NAPOMENA:** Dodatne informacije potražite u delu *Specifikacije* na [dell.com/support](http://dell.com/support).

**POZNÁMKA:** Ďalšie informácie nájdete pod titulom *Špecifikácie* na stránke [dell.com/support](http://dell.com/support).

**OPOMBA:** Za več informacij glejte *Tehnični podatki* na [dell.com/support](http://dell.com/support).