

Inspiron 15

7000 Series

Quick Start Guide

Οδηγός γρήγορης έναρξης

Краткое руководство по началу работы

Hızlı Başlangıç Kılavuzu

מדריך התחלה מהירה



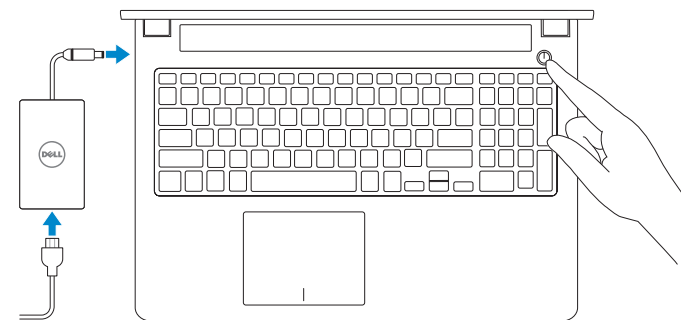
1 Connect the power adapter and press the power button

Συνδέστε τον προσαρμογέα ισχύος και πιέστε το κουμπί λειτουργίας

Подключите адаптер источника питания и нажмите на кнопку питания

Güç adaptörünü takıp güç düğmesine basın

חבר את מתאם החשמל ולחץ על לחצן ההפעלה



2 Finish operating system setup

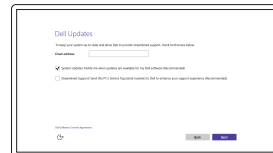
Τελειώστε τη ρύθμιση του λειτουργικού συστήματος

Завершите настройку операционной системы

İşletim sistemi kurulumunu tamamlayın

סיים את התקנת מערכת ההפעלה

Windows



Enable Dell updates

Ενεργοποίηση ενημερώσεων της Dell

Включите обновления Dell

Dell güncellemelerini etkinleştirin

אפשר עדכונים של Dell



Connect to your network

Σύνδεση στο δίκτυό σας

Подключитесь к сети

Ağınıza bağlanın

התחבר לרשת

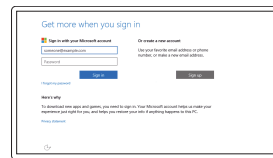
NOTE: If you are connecting to a secured wireless network, enter the password for the wireless network access when prompted.

ΣΗΜΕΙΩΣΗ: Αν πρόκειται να συνδεθείτε σε ασφαλές ασύρματο δίκτυο, πληκτρολογήστε τον κωδικό πρόσβασης στο ασύρματο δίκτυο όταν παρουσιαστεί η σχετική προτροπή.

ПРИМЕЧАНИЕ. В случае подключения к защищенной беспроводной сети при появлении подсказки введите пароль для доступа к беспроводной сети.

NOT: Güvenli bir kablosuz ağa bağlanıyorsanız, sorulduğunda kablosuz ağ erişimi parolasını girin.

הערה: אם אתם מתחבר לרשת אלחוטית מאובטחת, הזן את סיסמת הגישה אל הרשת האלחוטית כאשר תבקש לעשות זאת.



Sign in to your Microsoft account or create a local account

Συνδεθείτε στον λογαριασμό σας στη Microsoft ή δημιουργήστε τοπικό λογαριασμό

Войдите в учетную запись Microsoft или создайте локальную учетную запись

Microsoft hesabınıza oturum açın veya yerel bir hesap oluşturun

היכנס לחשבון Microsoft שלך או צור חשבון מקומי

Ubuntu

Follow the instructions on the screen to finish setup.

Ακολουθήστε τις οδηγίες που παρουσιάζονται στην οθόνη για να τελειώσει η ρύθμιση.

Для завершения установки следуйте инструкциям на экране.

Kurulumu tamamlamak için ekrandaki talimatları izleyin.

פעל לפי ההוראות על המסך כדי לסיים את ההתקנה.

Create recovery media for Windows

Δημιουργία μέσων αποκατάστασης για Windows

Создайте носитель для восстановления системы для Windows

Windows için kurtarma ortamı oluşturma

צור מדיית שחזור עבור Windows

In Windows search, type **Recovery**, click **Create a recovery media**, and follow the instructions on the screen.

Στο πεδίο αναζήτησης στα Windows πληκτρολογήστε τη λέξη **Αποκατάσταση**, κάντε κλικ στην επιλογή **Δημιουργία μέσου αποκατάστασης** και ακολουθήστε τις οδηγίες που παρουσιάζονται στην οθόνη.

В поиске Windows введите **Восстановление**, нажмите **Создать носитель для восстановления системы** и следуйте инструкциям на экране.

Windows'un arama alanına, **Kurtarma** yazın, **Kurtarma ortamı oluşturma** öğesine tıklayın ve ekrandaki talimatları izleyin.

בתיבת החיפוש של Windows, הקלד **שחזור**, לחץ על **צור מדיית שחזור**, ופעל לפי ההוראות על המסך.

Locate Dell apps in Windows

Εντοπισμός εφαρμογών της Dell στα Windows

Найдите приложения Dell в Windows

Dell uygulamalarınızı Windows'ta bulma

אתר את יישומי Dell ב-Windows



Register your computer

Δήλωση του υπολογιστή σας | Зарегистрируйте компьютер

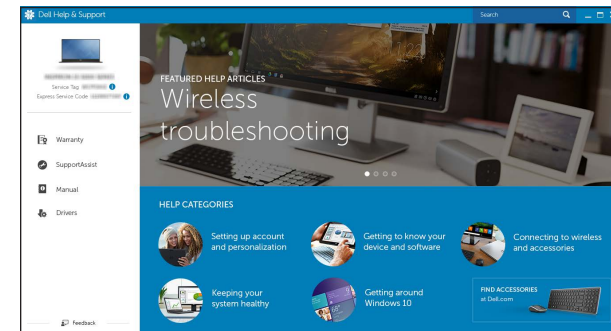
Bilgisayarınızı kaydedirin | ישום את המחשב שלך



Dell Help & Support

Βοήθεια & υποστήριξη της Dell | Справка и поддержка Dell

Dell Yardım ve Destek | דגרה ותמיכה של Dell



SupportAssist Check and update your computer

Έλεγχος και ενημέρωση του υπολογιστή σας

Проверяйте и обновляйте свой компьютер

Bilgisayarınızı kontrol edin ve güncellemeleri yapın

בדוק ועדכן את המחשב שלך

Product support and manuals

Υποστήριξη και εγχειρίδια προϊόντων

Техническая поддержка и руководства по продуктам

Ürün desteği ve kılavuzlar

תמיכה ומדריכים למוצר

Contact Dell

Επικοινωνία με την Dell | Обратитесь в компанию Dell

Dell'e başvurun | דגרה אל Dell

Regulatory and safety

Ρυθμιστικοί φορείς και ασφάλεια

Соответствие стандартам и технике безопасности

Mevzuat ve güvenlik

תקנות ובטיחות

Regulatory model

Μοντέλο κατά τους ρυθμιστικούς φορείς

Модель согласно нормативной документации

Yasal model numarası

דגמ תקינה

Regulatory type

Τύπος κατά τους ρυθμιστικούς φορείς

Тип согласно нормативной документации

Yasal tür

סוג תקינה

Computer model

Μοντέλο υπολογιστή | Модель компьютера

Bilgisayar modeli | דגם מחשב

© 2015 Dell Inc.

© 2015 Microsoft Corporation.

© 2015 Canonical Ltd.



OT21DMA00



Printed in China.

2015-08

Dell.com/support

Dell.com/support/manuals

Dell.com/support/windows

Dell.com/support/linux

Dell.com/contactdell

Dell.com/regulatory_compliance

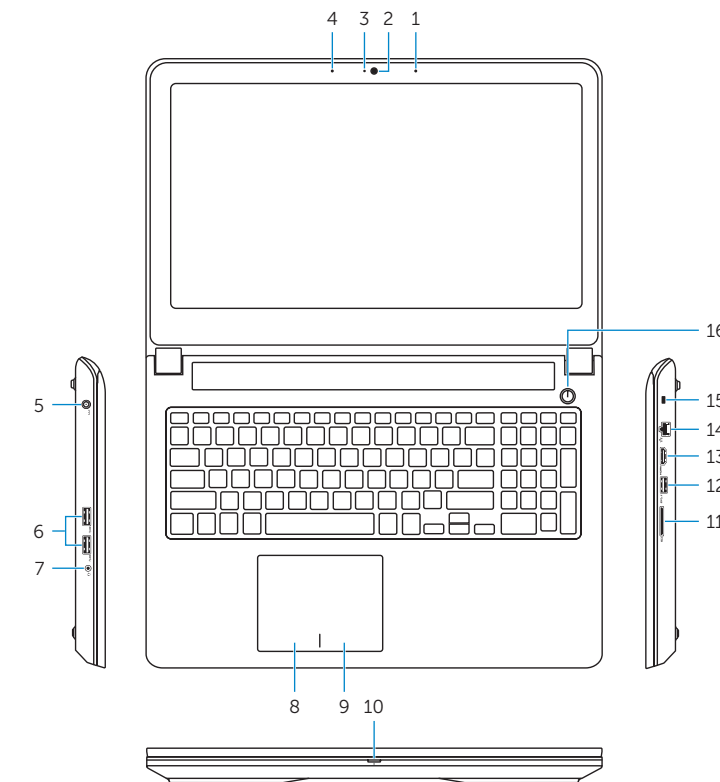
P57F

P57F002

Inspiron 15-7559

Features

Δυνατότητες | Характеристики | Özellikler | תכונות



1. Right microphone
2. Camera
3. Camera-status light
4. Left microphone
5. Power-adaptor port
6. USB 3.0 ports (2)
7. Headset port
8. Left-click area
9. Right-click area
10. Power and battery-status light
11. Media-card reader
12. USB 3.0 port with PowerShare
13. HDMI port
14. Network port
15. Security-cable slot
16. Power button
17. Service Tag label

1. Δεξί μικρόφωνο
2. Κάμερα
3. Λυχνία κατάστασης κάμερας
4. Αριστερό μικρόφωνο
5. Θύρα προσαρμογέα ισχύος
6. Θύρες USB 3.0 (2)
7. Θύρα κεφαλοσσκευής
8. Περιοχή αριστερού κλικ
9. Περιοχή δεξιού κλικ
10. Λυχνία κατάστασης τροφοδοσίας και μπαταρίας

11. Μονάδα ανάγνωσης καρτών πολυμέσων
12. Θύρα USB 3.0 με PowerShare
13. Θύρα HDMI
14. Θύρα δικτύου
15. Υποδοχή καλωδίου ασφαλείας
16. Κουμπί λειτουργίας
17. Ετικέτα εξυπηρέτησης

1. Правые микрофоны
2. Камера
3. Индикатор состояния камеры
4. Левый микрофон
5. Разъем для адаптера питания
6. Порты USB 3.0 (2)
7. Разъем для наушников
8. Область щелчка левой кнопкой мыши
9. Область щелчка правой кнопкой мыши
10. Индикатор питания и уровня заряда батареи

11. Устройство чтения карт памяти
12. Разъем USB 3.0 с поддержкой функции PowerShare
13. Разъем HDMI
14. Сетевой порт
15. Слот для защитного кабеля
16. Кнопка питания
17. Метка обслуживания

1. Sağ mikrofonlar
2. Kamera
3. Kamera durum ışığı
4. Sol mikrofon
5. Güç adaptörü bağlantı noktası
6. USB 3.0 bağlantı noktaları (2)
7. Mikrofonlu kulaklık bağlantı noktası
8. Sol tıklatma alanı
9. Sağ tıklatma alanı
10. Güç ve pil durum ışığı
11. Ortam kartı okuyucu

11. קורא כרטיסי מדיה
12. יציאת USB 3.0 עם PowerShare
13. יציאת HDMI
14. יציאת רשת
15. חריץ כבל אבטחה
16. לחצן הפעלה
17. תווית תג שירות

1. מיקרופונים ימניים
2. מצלמה
3. נורית מצב מצלמה
4. מיקרופון שמאלי
5. יציאת מתאם חשמל
6. יציאות USB 3.0 (2)
7. יציאת אוזניים
8. אזור לחיצה שמאלית
9. אזור לחיצה ימנית
10. נורית מצב חשמל וסוללה

12. PowerShare ile birlikte USB 3.0 bağlantı noktası
13. HDMI bağlantı noktası
14. Ağ bağlantı noktası
15. Güvenlik kablosu yuvası
16. Güç düğmesi
17. Servis Etiketli

Shortcut keys

Πλήκτρα συντόμευσης | Клавиши быстрого выбора команд
Kısayol tuşları | מקשי קיצור

- | | |
|--|---|
| | Mute audio
Σίγαση ήχου Отключить звук
Sesi kapat השמט תהשתה |
| | Decrease volume
Μείωση ακουστικής έντασης Уменьшить громкость
Ses seviyesini düşür תשלח עוצמת הקול |
| | Increase volume
Αύξηση ακουστικής έντασης Увеличить громкость
Ses seviyesini artır תגבר עוצמת הקול |
| | Play previous track/chapter
Αναπαραγωγή προηγούμενου κομματιού/κεφαλαίου
Воспроизведение предыдущей дорожки или главы
Önceki parçayı/bölümü oynat
הפעלת הרצועה/הפרק הקודמים |
| | Play/Pause
Αναπαραγωγή/Παύση Воспроизведение/пауза
Oynat/Duraklat הפעלה/השהייה |
| | Play next track/chapter
Αναπαραγωγή επόμενου κομματιού/κεφαλαίου
Воспроизведение следующей дорожки или раздела
Sonraki parçayı/bölümü oynat
נגן קובץ/פרק הבא |
| | Switch to external display
Μετάβαση σε εξωτερική οθόνη Перейти к внешнему дисплею
Harici ekrana geçiş yap מעבר אל צג חיצוני |
| | Search
Αναζήτηση Поиск
Ara חיפוש |

- | | |
|--|---|
| | Toggle keyboard backlight
Εναλλαγή οπίσθιου φωτισμού πληκτρολογίου
Переключить заднюю подсветку клавиатуры
Klavye arka ışığını değiştir
תגבר/הפחית את תאורה אחורית של המקלדת |
| | Decrease brightness
Μείωση φωτεινότητας Уменьшить яркость
Parlaklığı düşür תפחית הבהירות |
| | Increase brightness
Αύξηση φωτεινότητας Увеличить яркость
Parlaklığı arttır תגבר הבהירות |
| | Turn off/on wireless
Ενεργοποίηση/Απενεργοποίηση ασύρματης επικοινωνίας
Включить или выключить беспроводное соединение
Kablosuz özelliğini aç/kapat
תפעל/תפעל את פעילות אלחוטית |
| | Toggle Fn-key lock
Εναλλαγή κλειδώματος πλήκτρου Fn
Блокировка клавиши Fn
Fn tuş kilidini değiştir
תחלף מצב נעילת מקש Fn |

NOTE: For more information, see [Specifications at Dell.com/support](#).

ΣΗΜΕΙΩΣΗ: Για περισσότερες πληροφορίες ανατρέξτε στην ενότητα *Προδιαγραφές* στην ιστοσελίδα [Dell.com/support](#).

ПРИМЕЧАНИЕ. Более подробную информацию см. в разделе *Технические характеристики* на сайте [Dell.com/support](#).

NOT: Daha fazla bilgi için, bkz. [Spesifikasyonlar, Dell.com/support](#).

הערה: לקבלת מידע נוסף, ראה *מפרטים* בכתובת [Dell.com/support](#).