

Area-51

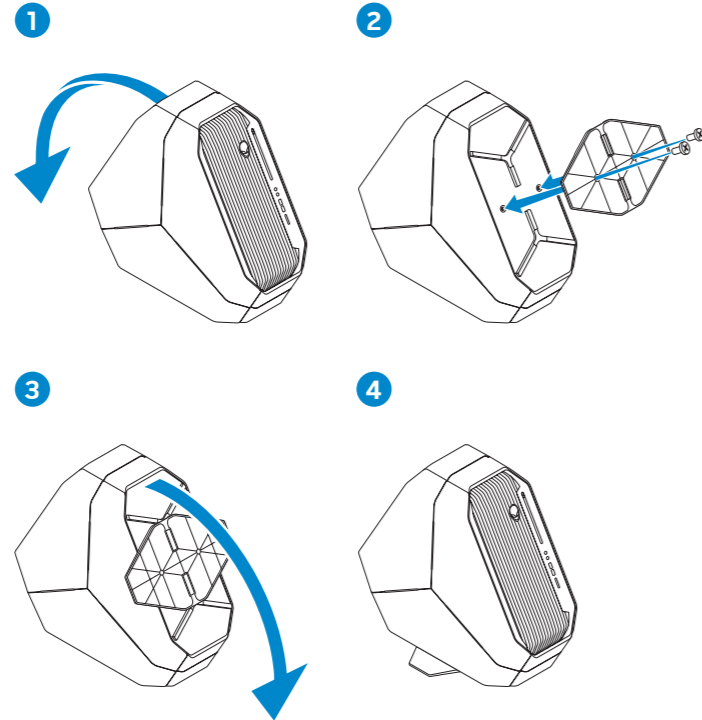
Quick Start Guide

Краткое руководство по началу работы
Hızlı Başlangıç Kılavuzu | دليل البدء السريع

ALIENWARE

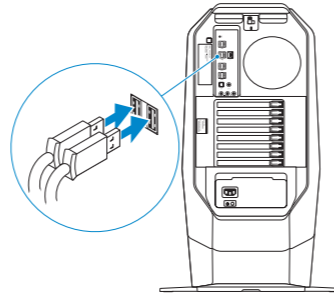
1 Install the stability foot

Установите стабилизирующую ножку
Stabilite ayağını takın
تنصيب قدم الاستقرار



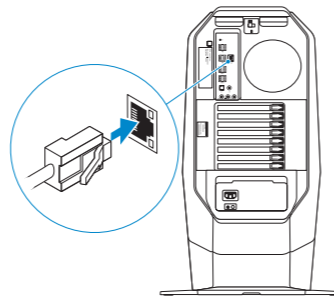
2 Connect the keyboard and mouse

Подсоедините клавиатуру и мышь
Klavye ve farenin bağlanması
قم بتوصيل لوحة المفاتيح والماوس



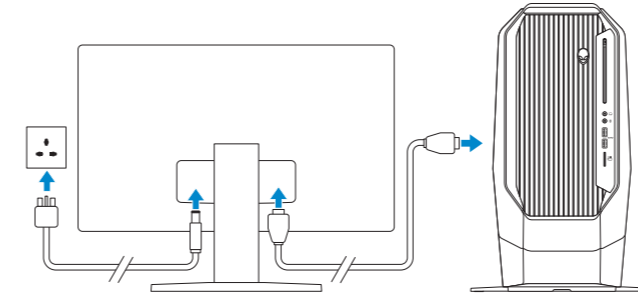
3 Connect the network cable — optional

Подсоедините сетевой кабель (заказывается дополнительно)
Ağ kablosunu takın — isteğe bağlı
قم بتوصيل كبل الشبكة - اختياري



4 Connect the display

Подключите дисплей
Ekranın bağlanması
قم بتوصيل الشاشة



NOTE: If you have two graphics cards, PCI-Express X16 (graphics) slot 1 will be the primary graphics card. If you have three graphics cards, PCI-Express X16 (graphics) slot 3 will be the primary graphics card.

ПРИМЕЧАНИЕ: При наличии двух графических плат в качестве основной графической платы будет выступать гнездо 1 PCI-Express X16 (графическое устройство). При наличии трех графических плат в качестве основной графической платы будет выступать гнездо 3 PCI-Express X16 (графическое устройство).

NOT: İki ekran kartınız varsa, PCI-Express X16 (grafik) yuvası 1 ana ekran kartı olacaktır. Üç ekran kartınız varsa, PCI-Express X16 (grafik) yuvası 3 ana ekran kartı olacaktır.

ملاحظة: إذا كان لديك بطاقتي رسومات، سيكون منفذ PCI-Express X16 (رسومات) 1 هو بطاقة الرسومات الرئيسية. إذا كان لديك بطاقتي رسومات، سيكون منفذ PCI-Express X16 (رسومات) 3 هو بطاقة الرسومات الرئيسية.

NOTE: Ensure that the input source on the monitor is not set to **Auto Select**. Select the input source manually using the On-Screen Display (OSD) menu on the monitor.

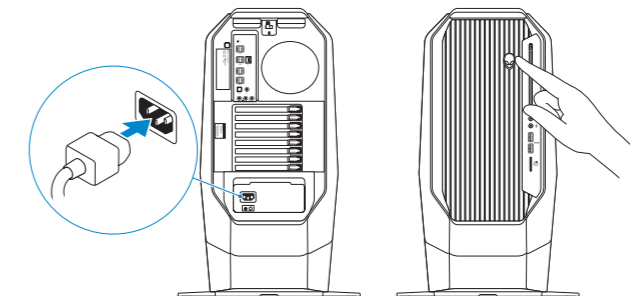
ПРИМЕЧАНИЕ: Убедитесь, что параметр источника входного сигнала на мониторе не установлен как **Автоматический выбор**. Выберите источник входного сигнала вручную с помощью меню на экране дисплея (OSD-меню).

NOT: Ekrandaki giriş kaynağının **Otom. Seçim** olarak ayarlanmadığından emin olun. Ekran Üzeri Menüsünü (OSD) kullanarak giriş kaynağını elle seçin.

ملاحظة: تأكد من عدم تعيين مصدر الإخخال على الشاشة على تحديد تلقائي. حدد مصدر الإخخال يدويًا باستخدام قائمة العرض على الشاشة (OSD) على شاشتك.

5 Connect the power cable and press the power button

Подсоедините кабель питания и нажмите кнопку питания
Güç kablosunu takıp güç düğmesine basın
صل كبل التيار واضغط على زر التشغيل



Product support and manuals
Техническая поддержка и руководства по продуктам
Ürün desteği ve kılavuzlar
دعم المنتج والدلائل

alienware.com
dell.com/support/manuals

Contact Dell
Обратитесь в компанию Dell | Dell'e başvurun
الاتصال بـ Dell

dell.com/contactdell

Regulatory and safety
Соответствие стандартам и технике безопасности
Mevzuat ve güvenlik
ممارسات الأمان والممارسات التنظيمية

dell.com/regulatory_compliance

Regulatory model
Модель согласно нормативной документации
Yasal model numarası
الموديل التنظيمي

D03X

Regulatory type
Тип согласно нормативной документации
Yasal tür
النوع التنظيمي

D03X001

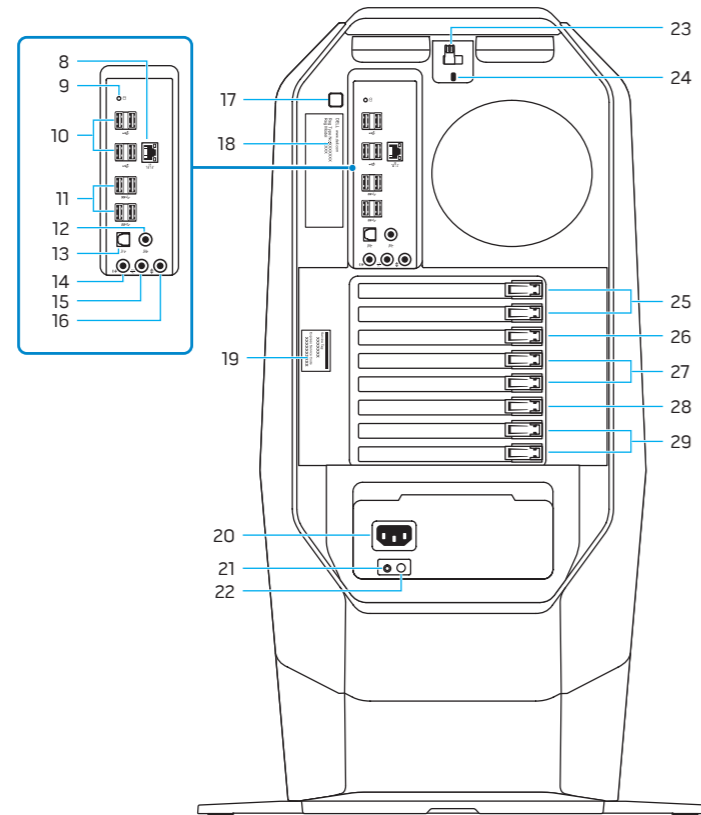
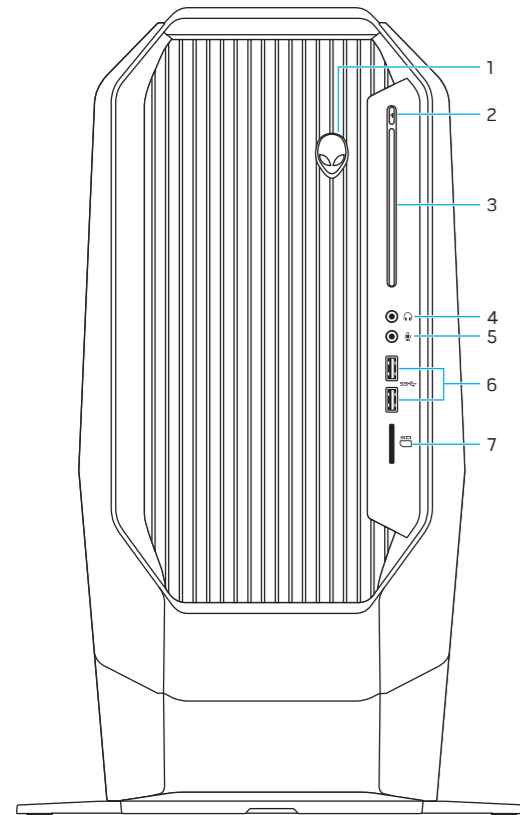
Computer model
Модель компьютера | Bilgisayar modeli
موديل الكمبيوتر

Alienware Area-51 R2



Features

Характеристики | Özellikler | الميزات



1. Power button (Alienware logo)
2. Optical-drive eject button
3. Optical drive
4. Headphone port
5. Microphone port
6. USB 3.0 ports (2)
7. Media-card reader
8. Network port
9. Hard-drive activity light
10. USB 2.0 ports (4)
11. USB 3.0 ports (4)
12. Coaxial S/PDIF connector
13. Optical S/PDIF connector
14. Front L/R port
15. Surround L/R port
16. Center/Subwoofer LFE port
17. Rear I/O accessibility lighting button
18. Regulatory label
19. Service Tag label
20. Power connector
21. Power-supply diagnostics button
22. Power-supply diagnostics light
23. Security-cable slot latch
24. Security-cable slot
25. PCI-Express X16 (graphics) slot 1
26. PCI-Express X1 slot
27. PCI-Express X16 (graphics) slot 2
28. PCI-Express X4
29. PCI-Express X16 (graphics) slot 3

1. Кнопка питания (логотип Alienware)
2. Кнопка извлечения лотка оптического дисковода
3. Оптический привод
4. Порт для наушников
5. Порт для микрофона
6. Порты USB 3.0 (2)
7. Устройство чтения карт памяти
8. Сетевой порт
9. Индикатор работы жесткого диска
10. Порты USB 2.0 (4)
11. Порты USB 3.0 (4)
12. Разъем под коаксиальный кабель S/PDIF
13. Разъем под оптический кабель S/PDIF
14. Порт Front L/R
15. Порт Surround L/R
16. Разъем для подключения центрального динамика/сабвуфера LFE
17. Индикатор доступности заднего ввода-вывода
18. Обязательная маркировка
19. Метка обслуживания
20. Разъем питания
21. Кнопка диагностики источника питания
22. Индикатор диагностики источника питания
23. Защелка гнезда защитного кабеля
24. Гнездо защитного кабеля
25. Гнездо 1 PCI-Express X16 (графическое устройство)
26. Гнездо PCI-Express X1
27. Гнездо 2 PCI-Express X16 (графическое устройство)
28. PCI-Express X4
29. Гнездо 3 PCI-Express X16 (графическое устройство)

1. Güç düğmesi (Alienware logosu)
2. Optik sürücü çıkarma düğmesi
3. Optik sürücü
4. Kulaklık bağlantı noktası
5. Mikrofon bağlantı noktası
6. USB 3.0 bağlantı noktaları (2)
7. Ortam kartı okuyucu
8. Ağ bağlantı noktası
9. Sabit disk etkinlik ışığı
10. USB 2.0 bağlantı noktaları (4)
11. USB 3.0 bağlantı noktaları (4)
12. Koaksiyel S/PDIF konektörü
13. Optik S/PDIF konektörü
14. Ön L/R portu
15. Surround L/R portu
16. Merkez/Subwoofer LFE portu
17. Arka I/O giriş aydınlatma düğmesi
18. Yasal etiket
19. Servis Etiketi
20. Güç konektörü
21. Güç kaynağı tanılama düğmesi
22. Güç kaynağı tanılama ışığı
23. Güvenlik kablosu yuvası mandalı
24. Güvenlik kablosu yuvası
25. PCI-Express X16 (grafik) yuvası 1
26. PCI-Express X1 yuvası
27. PCI-Express X16 (grafik) yuvası 2
28. PCI-Express X4
29. PCI-Express X16 (grafik) yuvası 3

1. زر التشغيل (شعار Alienware)
2. زر إخراج محرك الأقراص الضوئية
3. محرك الأقراص الضوئية
4. منفذ سماعة الرأس
5. منفذ الميكروفون
6. منافذ USB 3.0 (2)
7. قارئ بطاقات الوسائط
8. منفذ الشبكة
9. مصباح نشاط محرك الأقراص الثابتة
10. منافذ USB 2.0 (4)
11. منافذ USB 3.0 (4)
12. موصل S/PDIF متحد المحور
13. موصل S/PDIF ضوئي
14. منفذ L/R أمامي
15. منفذ L/R محيطي
16. منفذ LFE مركزي/لمضخم الصوت
17. زر إضاءة الوصول لوحدات الإدخال/الإخراج الخلفية
18. الملصق التنظيمي
19. ملصق رمز الخدمة
20. موصل التيار
21. زر تشخيص إمداد الطاقة
22. مصباح تشخيص إمداد الطاقة
23. سقاطة فتحة كبل الأمان
24. فتحة كبل الأمان
25. منفذ PCI-Express X16 (رسومات) 1
26. منفذ PCI-Express X1
27. منفذ PCI-Express X16 (رسومات) 2
28. PCI-Express X4
29. منفذ PCI-Express X16 (رسومات) 3