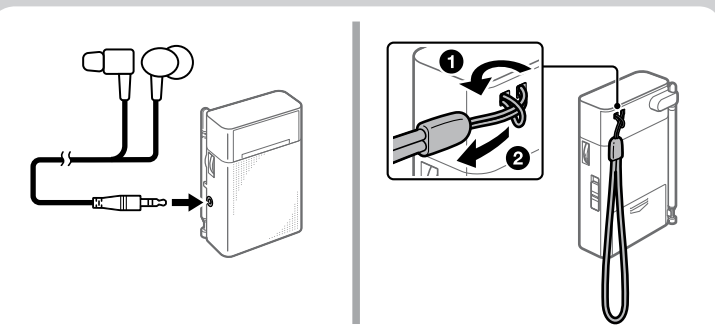
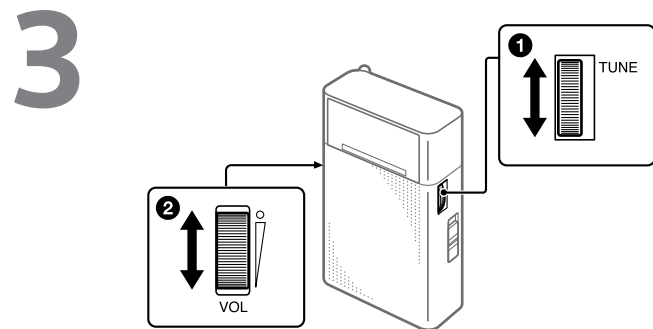
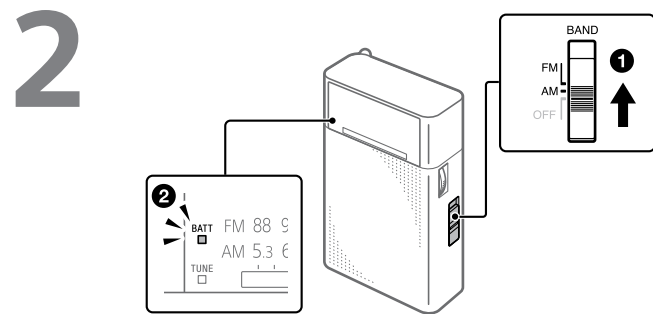
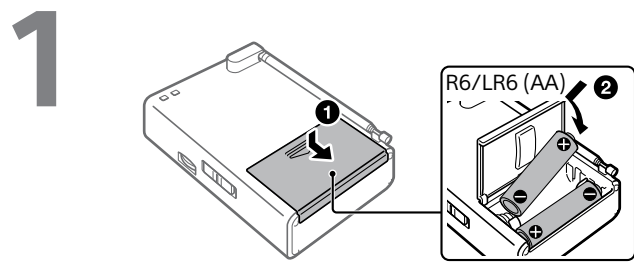


FM/AM Radio

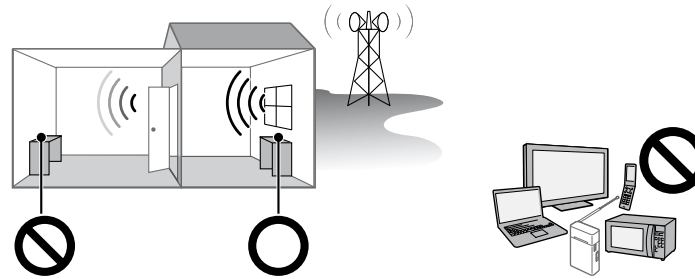
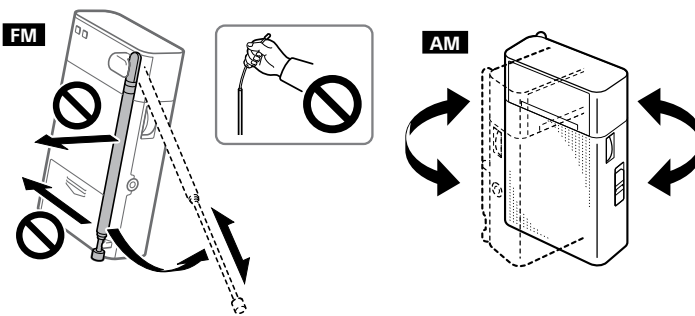
Operating Instructions
Инструкция по эксплуатации
Басқару нұсқаулары



ICF-P26



For Better Reception/Для улучшения приема/
Сигналды жақсы қабылдау үшін



English

WARNING

Do not install the appliance in a confined space, such as a bookcase or built-in cabinet.

Do not expose the appliance to naked flame sources (for example, lighted candles).

Batteries or batteries installed apparatus shall not be exposed to excessive heat such as sunshine, fire or the like.

The nameplate and important information concerning safety are located on the bottom exterior.



FM/AM Radio

Manufacturer: Sony Corporation, 1-7-1, Konan, Minato-ku, Tokyo 108-0075, Japan

Made in China

Importer on the territory of the CU:
CISC "Sony Electronics", 123103, Moscow, Karamyshevsky lane 6, Russia.

Organization accepting on the territory of Kazakhstan the claims from the users:
CISC "Sony Electronics"
Representative office in Kazakhstan
Dostyk avenue, bld. 117/7, 050010, Almaty, Kazakhstan

Production Date

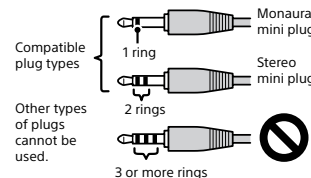
The date of manufacture is specified on the barcode label on the carton and the product in the following format: MM-YYYY, where MM-month and YYYY-the year of manufacturing.

This product is designed for listening to FM and AM radio stations.

Precautions

- Operate the unit only on 3 V DC with two R6/LR6 (size AA) batteries.
- Avoid exposure to temperature extremes, direct sunlight, moisture, sand, dust or mechanical shock. Never leave in a car parked under the sun.
- Should anything fall into the unit, remove the batteries, and have the unit checked by qualified personnel before operating it any further.
- Since a strong magnet is used for the speaker, keep personal credit cards using magnetic coding or spring-wound watches away from the unit to prevent possible damage from the magnet.

- When the casing becomes soiled, clean it with a soft dry cloth moistened with mild detergent solution.
- Never use abrasive cleansers or chemical solvents, as they may deform the casing.
- Make sure not to splash water on the unit. This unit is not waterproof.
- Listening with this unit at high volume may affect your hearing. For traffic safety, do not use this unit while driving or cycling.
- Under certain circumstances, especially when the air is very dry, it is not uncommon to experience a discharge of static electricity, or shock, when your body comes in contact with another object, in this case the ear buds touching your ear(s). The energy from this natural discharge is extremely small and is not emitted by your product but rather a natural environmental occurrence.
- Depending on the strength of radio signals, the TUNE (tuning) indicator may not light up even if a broadcast is being received. Furthermore, the indicator may light up incorrectly due to extraneous noise even when a broadcast is not being received. Use the TUNE indicator as a reference.
- When connecting headphones (not supplied) to the unit, use headphones with a stereo (3-pole) or monaural (2-pole) mini plug. Sound may not be heard when using other types of plugs.



* When connecting stereo headphones, you will hear monaural sound in both ears.

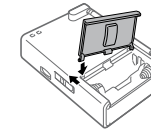
When to replace the batteries

Replace all batteries with new ones when the BATT (battery) indicator becomes dim or the sound becomes weak.

Notes on batteries

- Do not mix an old battery with a new one or mix different type of batteries.
- When you are not going to use the unit for a long time, remove the batteries to avoid damage from battery leakage and corrosion.
- Check if the batteries are inserted in the correct orientation (+ and -) when the radio does not turn on after battery replacement.
- Batteries have a recommended use-by date for proper use. When using expired batteries, battery life will be extremely short. Check the use-by date on the batteries and if they are expired, replace them with new ones.

If the battery compartment cover comes off



Insert the right hook tab of the lid into the right hole, then put the left hook tab on the edge of the opening and slide it slowly until it fits into the left hole.

If you have any questions or problems concerning your unit, please consult your nearest Sony dealer.

Specifications

Frequency range:
FM: 87.5 MHz – 108 MHz/AM: 530 kHz – 1,605 kHz
Speaker:
Approx. 5.7 cm dia., 8 Ω
Output:
⌀ (headphones) jack (ø3.5 mm mini jack)
Power output:
100 mW (at 10 % harmonic distortion)
Power requirements:
3 V DC, two R6/LR6 (size AA) batteries
Battery life*:
Approx. 100 hours (FM reception)/Approx. 110 hours (AM reception)

* When listening through the speaker on alkaline batteries manufactured by Sony (LR6SG). The actual battery life varies significantly depending on battery type (such as rechargeable batteries), usage and circumstances.

Dimensions (W/H/D):
Approx. 69.5 mm × 119 mm × 38 mm (incl. projecting parts)

Mass:
Approx. 190 g (incl. batteries)

Quantity:
Unit (1), Hand strap (1)

Supplied accessory*:
Hand strap (1)

- Attachment loop: Polyester
- Connector: Olefin-based thermoplastic elastomer
- Strap: Polyamide
- Dimensions: Approx. 230 mm × 5.5 mm
- Country of origin: Made in China

* Headphones are not included.

Design and specifications are subject to change without notice.

Русский

ПРЕДУПРЕЖДЕНИЕ

Не устанавливайте аппарат в закрытом месте, таком, как книжная полка или встроенный шкаф.

Не подвергайте устройство воздействию источников открытого огня (например, зажженные свечи).

Батарейки или устройства с установленными в них батарейками не должны подвергаться чрезмерному воздействию тепла, например солнечного света, огня и т.п.

Фирменная табличка и важная информация о безопасности расположены на нижней панели.

FM/AM РАДИО

FM/AM РАДИО

Производитель: Сони Корпорейшн, 1-7-1 Конан, Минато-ку, Токио 108-0075, Япония.

Сделано в Китае

Импортер на территории стран Таможенного союза ЗАО «Сони Электроникс», Россия, 123103, Москва, Карамышевский проезд, 6

Организация, уполномоченная принимать претензии от потребителей на территории Казахстана

ЗАО «Сони Электроникс» Представительство в Казахстане, 050010, Республика Казахстан, г. Алматы, пр. Достык, дом 117/7

Дата изготовления

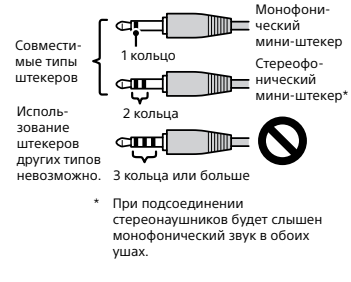
Дата изготовления указана на этикетке со штрих-кодом на картонной коробке и изделии в следующем формате: ММ-ГГГГ, где ММ-месяц, а ГГГГ-год изготовления.

<p> Данное изделие предназначено для прослушивания радиостанций FM и AM.</p>
--

Меры предосторожности

- Подавайте на данное устройство только напряжение 3 В постоянного тока с помощью двух батареек R6/LR6 (размера AA).
- Избегайте воздействия чрезмерных температур, прямых солнечных лучей, влаги, песка, пыли или механического удара. Ни в коем случае не оставляйте в автомобиле, припаркованном на солнце.
- В случае попадания чего-либо в устройство, извлеките батарейки и предоставьте устройство для проверки квалифицированному персоналу перед дальнейшим использованием.
- Поскольку в динамике используются сильные магниты, не приближайте к устройству личные кредитные карты, в которых используется магнитное кодирование, или заводные часы, чтобы избежать возможного повреждения в результате воздействия магнита.
- В случае загрязнения корпуса очистите его с помощью мягкой сухой ткани, увлажненной слабым раствором моющего средства.
- Ни в коем случае не используйте абразивные чистящие средства или химические растворители, поскольку это может привести к деформации корпуса.
- Не допускайте попадания на устройство брызг воды. Данное устройство не является водонепроницаемым.
- Прослушивание данного устройства на высокой громкости может привести к ухудшению слуха. В целях безопасности дорожного движения не пользуйтесь данным устройством во время вождения автомобиля или езды на велосипеде.
- При определенных условиях, особенно когда воздух очень сухой, нередко возникает разряд статического электричества или удар статическим электричеством, если к телу прикоснется другой предмет, в данном случае при касании наушников-вкладышей уха (ушей). Энергия такого естественного разряда является очень низкой и возникает не в результате использования устройства, а в результате естественных процессов окружающей среды.
- В зависимости от мощности радиосигналов, индикатор TUNE (настройка) может не загораться даже во время приема трансляции. Кроме того, индикатор может ошибочно загораться из-за посторонних помех даже при отсутствии трансляции. Используйте индикатор TUNE в качестве ориентира.

- При подсоединении к устройству наушников (не прилагаются) используйте наушники со стереофоническим (3-полюсным) или монофоническим (2-полюсным) мини-штекером. При использовании других типов штекеров звук может отсутствовать.



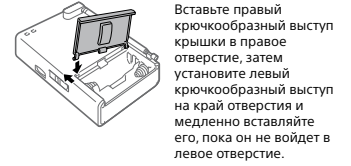
Когда заменять батарейки

Замените все батарейки на новые, если индикатор ВАТТ (батарей) станет тусклым или звук станет слабым.

Примечания относительно батареек

- Не устанавливайте старую батареюк вместе с новой или батарейки разных типов.
- Если в течение длительного времени вы не собираетесь пользоваться устройством, извлеките батарейки, чтобы избежать повреждения пультa из-за утечки внутреннего вещества из батареек и коррозии.
- Если после замены батареек радио не включится, проверьте, в правильном ли положении установлены батарейки (⊕ и ⊖).
- Батарейки имеют рекомендуемый срок годности для надлежащего использования. При использовании просроченных батареек срок службы батареек будет чрезвычайно коротким. Проверьте срок годности на батарейках и, если он истек, замените их на новые.

В случае отсоединения крышки батарейного отсека



Вставьте правый крючкообразный выступ крышки в правое отверстие, затем установите левый крючкообразный выступ на край отверстия и медленно вставляйте его, пока он не войдет в левое отверстие.

При возникновении каких-либо вопросов или проблем, связанных с устройством, обращайтесь к ближайшему дилеру Sony.

Технические характеристики
Диапазон частот: FM: 87,5 МГц – 108 МГц/AM: 530 кГц – 1605 кГц
Динамик: Приблиз. диаметр 5,7 см, 8 Ω
Выход: Гнездо ♫ (наушники) (мини-штекер ø3,5 мм)
Выходная мощность: 100 мВт (при коэффициенте нелинейных искажений 10 %)
Требования к питанию: 3 В постоянного тока, две батарейки R6/LR6 (размера AA)
Время работы от батареек*: Приблиз. 100 часов (FM прием)/Приблиз. 110 часов (AM прием)

* При прослушивании через динамик на щелочных батарейках производства Sony (LR6SG). Фактическое время работы от батареек значительно отличается в зависимости от типа батареек (например, аккумуляторов), обращения и условий эксплуатации.

Размеры (Ш/В/Г): Приблиз. 69,5 мм × 119 мм × 38 мм (вкл. выступающие части)
Масса: Приблиз. 190 г (включая батарейки)
Количество: Устройство (1), ручной ремень (1)
Прилагаемые аксессуары*: Ручной ремень (1)
— Петля для крепления: Полиэстер
— Соединитель: Термопластичный олефиновый эластомер
— Ремень: Полиамид
— Размеры: Приблиз. 230 мм × 5,5 мм
— Страна-изготовитель: Сделано в Китае

* Наушники не входят в комплект.

Конструкция и технические характеристики могут быть изменены без уведомления.

Қазақ тілі

ЕСКЕРТУ!

Құрылғыны кітап сәресі немесе кіріктірме шкаф тәрізді жабық аймақтарда орнатпаңыз.

Құрылғыны ашық от кезiнiң (мысалы, жанып тұрған шамның) өсерiне ұшыратуға болмайды.

Батареяларды немесе батарея орнатылған құрылғыларды күн сәулесi, өрт немесе т.с.с шамадан тыс ыстық өсерiне ұшыратпау керек.

Зауыттық тақта мен қауiпсiздiкке қатысты маңызды ақпарат құрылғының сыртқы жағының астында орналасқан.

FM/AM РАДИОСЫ

FM/AM РАДИОСЫ

Дайындаушы: Сони Корпорейшн
Мекен-жайы: 1-7-1 Конан, Минато-ку, Токио 108-0075, Жапония

Қытайда жасалған

Кеден одағы жеріндегі шетелден әкелуші «Сони Электроникс» ЖАҚ, Ресей, 123103, Мәскеу, Карамышевский өтпе көшесі, 6

Қазақстан Республикасы жерінде тұтынушылардан кінәрат-талаптар қабылдайтын ұйым Қазақстандағы «Сони Электроникс» ЖАҚ Өкілдігі 050010, Қазақстан Республикасы, Алматы қаласы, даңғыл Достық, 117/7 үй

Өндiрiлген күнi

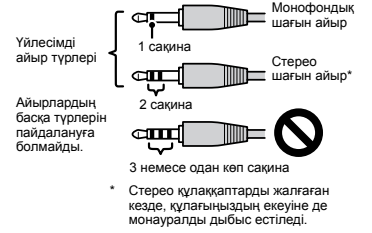
Өндiрy күнi картон мен өнiмдегi штрих-код затбелгiсiнде келесi пiшiмде көрсетiлген: АА-ЖӨЖЖК, мұндағы АА-өндiру айы және ЖӨЖЖК-өндiру жылы.

<p> Бұл өнім FM және AM радиостанцияларын тыңдауға арналған.</p>
--

Қауiпсiздiк шаралары

- Құрылғыны тек 3 В ТТ қуатымен қамтамасыз ететiн екi R6/LR6 (өлшемi АА) батареясымен пайдаланыңыз.
- Температураның экстремалдық мөндерi, тiкелей күн сәулесi, ылғал, құм, шаң немесе механикалық соққы өсерiнен сақ болыңыз. Ешқашан күннiң астындағы тұраққа қойылған көлiк iшiнде қалдырмаңыз.
- Егер құрылғыға қандай да зат құлап кетсе, батареяларды алып тастап, әрi қарай пайдаланбас бұрын бiлiктi маманға тексертiңiз.
- Динамикте күштi магнит пайдаланылатындықтан, магниттен зақым келу мүмкiндiгiн болдырмау үшiн, магниттiк коды бар кредиттiк карталарды немесе серiппелi сағаттарды құрылғыдан алыс ұстаңыз.
- Корпус ластанып кетсе, оны жұмсақ жуғыш ерiтiндiмен дымқылдандырылған жұмсақ құрғақ матамен тазалаңыз.
- Ешқашан абразивтi тазалау құралдарын немесе химиялық ерiткiштердi пайдаланбаңыз, себебi олар корпусты деформациялауы мүмкiн.
- Құрылғыға су шашыратпаңыз. Бұл құрылғы суға төзiмдi емес.
- Осы құрылғымен қатты дыбысты тыңдау есту қабiлетiңiзге зақым келтiруi мүмкiн. Жол қауiпсiздiгi мақсатында көлiк жүргiзу немесе велосипедпен жүру кезiнде осы құрылғыны пайдаланбаңыз.
- Белгiлi бiр жағдайларда, өсересе ауа өте құрғақ болған кезде құлақ iшпектерi құлақ(тар) ыңызбен жанасып тұрса, денеңiз басқа затпен түйiскен кезде статикалық электр разряды немесе ток соғудың орын алуы ықтимал. Мұндай табиғи разряд күшi тым өлсiз және сiздiң өнiмiңiзбен емес, табиғи сыртқы құбылыспен өндiрiледi.
- Радио сигналдарының ұзындығына байланысты, TUNE (реттеу) индикаторы таратылым қабылданса да жанбауы мүмкiн. Сонымен бiрге, индикатор таратылым қабылданбаса да, сыртқы кедергi өсерiнен дұрыс жанбауы мүмкiн. TUNE индикаторын тiрек сигналы ретiнде пайдаланыңыз.

- Құлаққаптарды (бiрге берiлмейдi) құрылғыға жалғаған кезде, стерео (3 полюстi) немесе монофондық (2 полюстi) шағын айырy бар құлаққаптарды пайдаланыңыз. Айырлардың басқа түрiн қолдансаңыз, дыбыс шықпайды.



Батареяларды ауыстыру мерзiмi

Батареяларды ВАТТ (батарей) индикаторы күңгiрттенгенде немесе дыбыс өлсiз болып кеткен кезде жаңа батареялармен ауыстырыңыз.

Батареялар бойынша ескертпе

- Ескi батареяны жаңа батареямен немесе өртүрлi батареяларды араластырып пайдаланбаңыз.
- Егер құрылғыны ұзақ уақыт пайдаланбайтын болсаңыз, батареялардан сұйықтық ағуына және тот басуына жол бермеу үшiн, батареяларды алып тастаңыз.
- Батареяны ауыстырғаннан кейiн радио қосылмаса, батареялардың дұрыс бағытта салынғанын тексерiңiз (⊕ және ⊖).
- Батареяларды дұрыс пайдалану үшiн оның ұсынылған жарамдылық мерзiмi болады. Мерзiмi аяқталған батареяларды пайдаланған кезде, батареяның қызмет ету мерзiмi тым қысқа болады. Батареялардың жарамдылық мерзiмiн тексерiңiз; егер мерзiмi аяқталса, оларды жаңасына ауыстырыңыз.

Егер батарея бөлiмiнiң қақпағы шығып кетсе



Қақпақтың оң iлгегiнiң тiлшесiн оң жақтағы саңылауға кiргiзiңiз, содан кейiн сол iлгек тiлшесiн тесiктiң шетiне қойып, сол жақтағы саңылауға қондырылмайынша, ақырын сыргытқыңыз.

Құрылғыға қатысты қандай да бiр сұрақтарыңыз болса, жақын жердегi Sony дилерiнен кеңес алыңыз.

Техникалық сипаттамалар
Жилiк ауқымы:
FM: 87,5 МГц – 108 МГц/AM: 530 кГц – 1605 кГц
Динамик:
Диаметрi шамамен 5,7 см, 8 Ω
Шығыс:
♫ (құлаққаптар) ұяшық (ø3,5 мм-лiк шағын ұяшық)
Қуат шығарылымы:
100 мВт (гармоникалық бұрмалаудың 10 % мөнiнде)
Қуат талаптары:
3 В ТТ, екi R6/LR6 (өлшемi АА) батареясы
Батареяның қызмет ету мерзiмi*:
Шамамен 100 сағат (FM сигналын қабылдау)/Шамамен 110 сағат (AM сигналын қабылдау)
* Sony компаниясы өндiрген сiптiлi батареяларды (LR6SG) пайдаланатын динамиктер арқылы тыңдау кезiнде, Батареяның нақты қызмет ету мерзiмi батарея түрiне (мысалы, жайта зарядталатын батареялар), пайдаланылуына және шарттарына байланысты айтарлықтай түрленедi.

Өлшемдер (Е/Б/Қ):
Шамамен 69,5 мм × 119 мм × 38 мм (шығыңқы бөлiктерiн қосқанда)

Салмағы:
Шамамен 190 г (батареяларды қосқанда)
Саны:
Құрылғы (1), қолбау (1)
Бiрге берiлген қосымша құралдар*:
Қолбау (1)
— Тiркеме iлгегi: Полиэстер
— Коннектор: Олефин негiзiндегi термопластикалық эластомер
— Бау: Полиамид
— Өлшемдерi: Шамамен 230 мм × 5,5 мм
— Шығарушы ел: Қытайда жасалған
* Құлаққаптар қамтылмайды.

Жобасы мен сипаттамаларын ескертусiз өзгертуге болады.