

XPS 13

Quick Start Guide

Guide d'information rapide
Skrócona instrukcja uruchomienia
Краткое руководство по началу работы
دليل البدء السريع



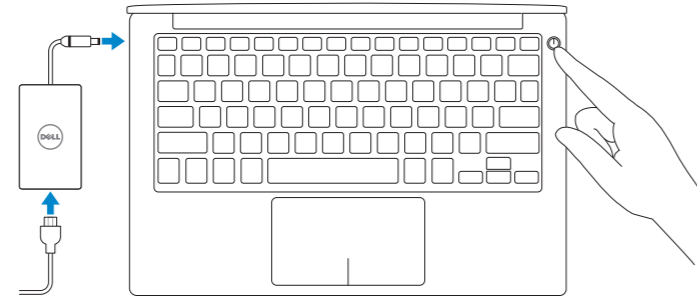
1 Connect the power adapter and press the power button

Connectez l'adaptateur d'alimentation et appuyez sur le bouton d'alimentation

Podłącz zasilacz i naciśnij przycisk zasilania

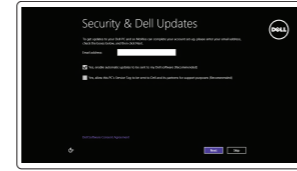
Подключите адаптер источника питания и нажмите на кнопку питания

توصيل مهبط التيار والضغط على زر التشغيل



2 Finish Windows setup

Terminez l'installation de Windows | Skonfiguruj system Windows
Завершите установку Windows | إنهاء إعداد Windows



Enable security and updates

Activez la sécurité et les mises à jour
Włącz zabezpieczenia i aktualizacje

Включите службы обеспечения безопасности и автоматического обновления
تمكين الأمان والتحديثات



Connect to your network

Connectez-vous à votre réseau

Nawiąż połączenie z siecią

Подключитесь к сети

التوصيل بالشبكة

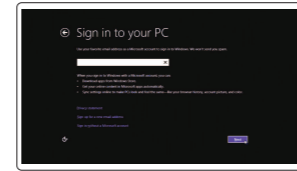
NOTE: If you are connecting to a secured wireless network, enter the password for the wireless network access when prompted.

REMARQUE : si vous vous connectez à partir d'un réseau sans fil sécurisé, saisissez le mot de passe d'accès au réseau sans fil lorsque vous y êtes invité.

UWAGA: Jeśli nawiązujesz połączenie z zabezpieczoną siecią bezprzewodową, wprowadź hasło dostępu do sieci po wyświetleniu monitu.

ПРИМЕЧАНИЕ. В случае подключения к защищенной беспроводной сети при появлении подсказки введите пароль для доступа к беспроводной сети.

ملاحظة: إذا كنت تقوم بالاتصال بشبكة لاسلكية مؤمنة، فأدخل كلمة المرور للوصول إلى الشبكة اللاسلكية عند المطالبة بذلك.



Sign in to your Microsoft account or create a local account

Connectez-vous à votre compte Microsoft ou créez un compte local

Zaloguj się do konta Microsoft albo utwórz konto lokalne

Войдите в учетную запись Microsoft или создайте локальную учетную запись

قم بتسجيل الدخول إلى حساب Microsoft أو قم بإنشاء حساب محلي

Locate your Dell apps

Localisez vos applications Dell | Odszukaj aplikacje Dell
Найдите свои приложения Dell | حدد موقع تطبيقات Dell



Register your computer

Enregistrez votre ordinateur | Zarejestruj komputer
Зарегистрируйте компьютер | تسجيل الكمبيوتر



Dell Backup and Recovery

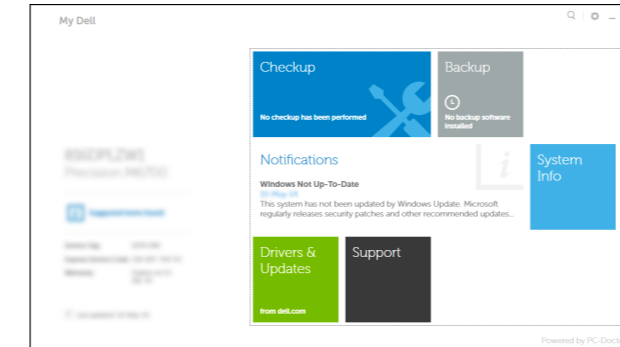
Dell Backup and Recovery | Program Dell Backup and Recovery
Утилита Dell Backup and Recovery | Dell Backup and Recovery



My Dell

Mon Dell | Mój Dell

مój komputer Dell | جهاز Dell الخاص بي



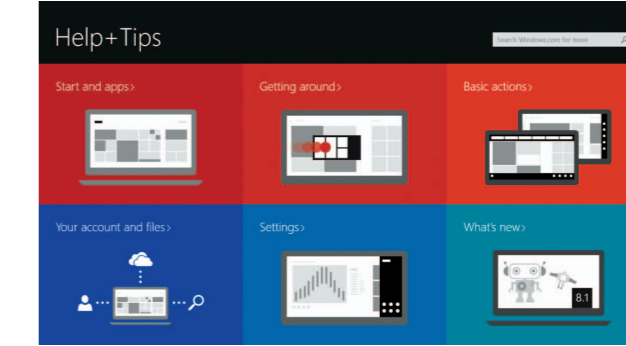
Learn how to use Windows

Apprenez à utiliser Windows | Poznaj system Windows
Научитесь пользоваться Windows | تعرف على كيفية استخدام Windows



Help and Tips

Aide et conseils | Pomoc i porady
مواظبة وندوات | التعليمات والتلميحات



Product support and manuals

Support produits et manuels
Pomoc techniczna i podręczniki
تعليمات المنتجات والدلائل

dell.com/support
dell.com/support/manuals
dell.com/windows8

Contact Dell

Contacter Dell | Kontakt z firmą Dell
اكتب إلينا | اتصل بـ Dell

dell.com/contactdell

Regulatory and safety

Règlementations et sécurité
Przepisy i bezpieczeństwo
Соответствие стандартам и технике безопасности
ممارسات الأمان والممارسات التنظيمية

dell.com/regulatory_compliance

Regulatory model

Modèle réglementaire | Model
مواظبة المواظبة | المواظبة التنظيمية

P54G

Regulatory type

Type réglementaire | Typ
نوع المواظبة | النوع التنظيمية

P54G001

Computer model

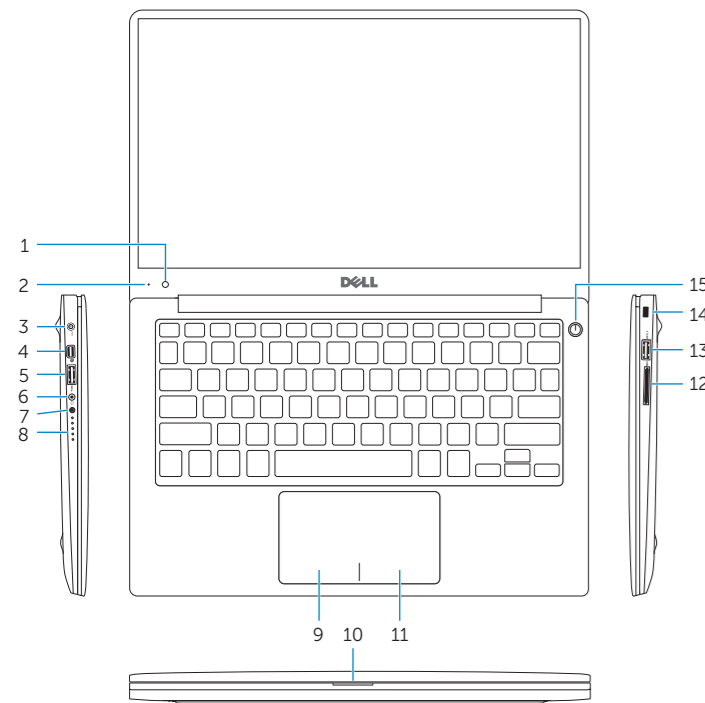
Modèle de l'ordinateur | Model komputera
مواظبة الكمبيوتر | مواظبة الكمبيوتر

XPS 9343

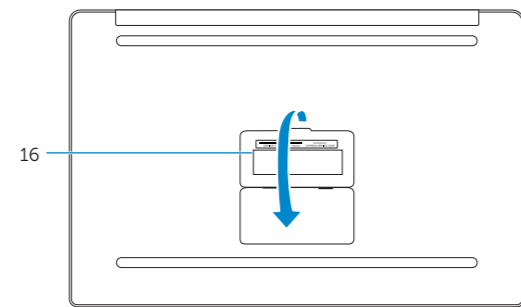


Features

Caractéristiques | Funkcje | Характеристики | الميزات



1. Camera
2. Camera-status light
3. Power-adapter port
4. Mini DisplayPort
5. USB 3.0 port
6. Headset port
7. Battery-charge status button
8. Battery-charge status lights (5)
9. Left-click area
10. Battery-status light
11. Right-click area
12. Media-card reader
13. USB 3.0 port with PowerShare
14. Security-cable slot
15. Power button
16. Regulatory and Service Tag labels



1. Caméra
2. Voyant d'état de la caméra
3. Port de l'adaptateur d'alimentation
4. Port Mini DisplayPort
5. Port USB 3.0
6. Port pour casque
7. Bouton d'état de charge de la batterie
8. Voyants d'état de charge de la batterie (5)
9. Zone de clic gauche
10. Voyant d'état de la batterie
11. Zone de clic droit
12. Lecteur de carte mémoire
13. Port USB 3.0 avec PowerShare
14. Emplacement pour câble de sécurité
15. Bouton d'alimentation
16. Étiquettes de conformité aux normes et de numéro de série

1. Kamera
2. Lampka stanu kamery
3. Złącze zasilacza
4. Złącze Mini-DisplayPort
5. Port USB 3.0
6. Gniazdo zestawu słuchawkowego
7. Przycisk stanu naładowania akumulatora
8. Lampki stanu naładowania akumulatora (5)
9. Lewy obszar dotyku
10. Lampka stanu akumulatora
11. Prawy obszar dotyku
12. Czytnik kart pamięci
13. Port USB 3.0 z funkcją PowerShare
14. Gniazdo linki antykradzieżowej
15. Przycisk zasilania
16. Znacznik serwisowy i etykieta znamionowa

1. Камера
2. Индикатор состояния камеры
3. Порт адаптера питания
4. Мини-DisplayPort
5. Порт USB 3.0
6. Порт для наушников
7. Индикатор состояния зарядки аккумулятора
8. Индикаторы состояния зарядки аккумулятора (5)
9. Область щелчка левой кнопкой мыши
10. Индикатор состояния батареи
11. Область щелчка правой кнопкой мыши
12. Устройство чтения карт памяти
13. Разъем USB 3.0 с поддержкой функции PowerShare
14. Гнездо защитного кабеля
15. Кнопка питания
16. Метки обслуживания и нормативные наклейки

1. الكاميرا
2. مصباح حالة الكاميرا
3. منفذ مهامي التيار
4. منفذ DisplayPort المصغر
5. منفذ USB 3.0
6. منفذ سماعة الرأس
7. زر حالة شحن البطارية
8. مصباح حالة شحن البطارية (5)
9. منطقة النقر الأيسر
10. مصباح حالة البطارية
11. منطقة النقر الأيمن
12. قارئ بطاقات الوسائط
13. منفذ USB 3.0 المزود بـ PowerShare
14. فتحة كبل الأمان
15. زر التيار
16. الملصقات التنظيمية وعلامة الخدمة

Shortcut keys

Touches de fonction | Skróty klawiaturowe

Клавиши быстрого доступа | مفاتيح الاختصار

- F1** **Mute audio**
Couper le son | Wyciszenie dźwięku
Режим Без звука | كتم الصوت
- F2** **Decrease volume**
Diminuer le volume | Zmniejszenie głośności
Уменьшение громкости | خفض مستوى الصوت
- F3** **Increase volume**
Augmenter le volume | Zwiększenie głośności
Увеличение громкости | رفع مستوى الصوت
- F4** **Play previous track/chapter**
Lire le morceau ou le chapitre précédent
Poprzedni utwór/rozdział
Воспроизведение предыдущей дорожки или раздела
تشغيل المسار/الفصل السابق
- F5** **Play/Pause**
Lire/Pause | Odtwarzanie/wstrzymanie
Воспроизведение/Пауза | تشغيل/إيقاف مؤقت
- F6** **Play next track/chapter**
Lire le morceau ou le chapitre suivant
Następny utwór/rozdział
Воспроизведение следующей дорожки или раздела
تشغيل المسار/الفصل التالي
- F8** **Switch to external display**
Basculer vers un moniteur externe
Przełączenie na wyświetlacz zewnętrzny
Переключение на внешний дисплей
التبديل إلى الشاشة الخارجية
- F9** **Open Search charm**
Ouvrir l'icône Rechercher | Otwarcie panelu Wyszukiwanie
Чудо-кнопка «Поиск» | افتح اختصار البحث
- F10** **Toggle keyboard backlight**
Définir le rétroéclairage du clavier | Przełączenie podświetlenia klawiatury
Переключение подсветки клавиатуры | تبديل الإضاءة الخلفية للوحة المفاتيح

- F11** **Decrease brightness**
Diminuer la luminosité | Zmniejszenie jasności
Уменьшение яркости | تخفيض مستوى السطوع
- F12** **Increase brightness**
Augmenter la luminosité | Zwiększenie jasności
Увеличение яркости | رفع مستوى السطوع
- Fn** + **Esc** **Toggle Fn-key lock**
Verrouiller/Déverrouiller la touche Fn
Przełączenie klawisza Fn
Клавиша Fn - переключатель блокировки
تبدیل قفل مفتاح Fn
- Fn** + **PrtScr** **Turn off/on wireless**
Activer/Désactiver le sans fil
Włączenie/wyłączenie sieci bezprzewodowej
Включение или выключение беспроводной сети
تشغيل/إيقاف تشغيل الاتصال اللاسلكي

NOTE: For more information, see [Specifications at dell.com/support](https://www.dell.com/support).
REMARQUE : pour plus d'informations, consultez la section [Caractéristiques sur dell.com/support](https://www.dell.com/support).
UWAGA: Aby uzyskać więcej informacji, zobacz [Specyfikacje](https://www.dell.com/support) na stronie [dell.com/support](https://www.dell.com/support).
ПРИМЕЧАНИЕ. Более подробную информацию см. в [спецификации на сайте dell.com/support](https://www.dell.com/support).

ملاحظة: لمزيد من المعلومات، انظر المواصفات على العنوان [dell.com/support](https://www.dell.com/support).