

Краткое руководство



Перед использованием изделия тщательно прочтите настоящее руководство и **Правила техники безопасности**. Храните их в безопасном месте.



Printed in China
© 2013 Sony Corporation

Начальная установка

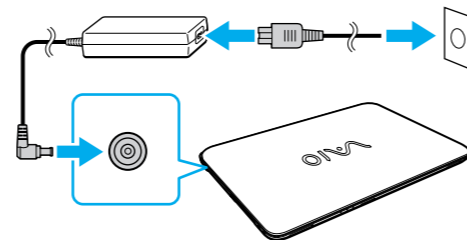
1 Проверьте комплект поставки

- Адаптер переменного тока
- Шнур питания
- Аккумулятор*

* Аккумуляторный блок установлен в доставляемый компьютер.

! Характеристики и спецификации могут быть изменены без предварительного оповещения.

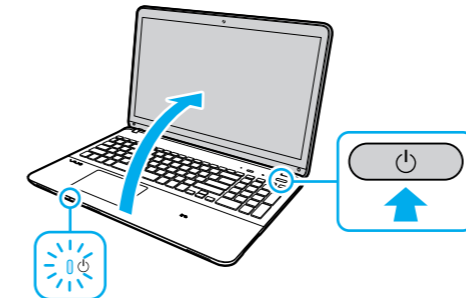
2 Подсоедините адаптер переменного тока



С установленным в компьютер аккумулятором вставьте шнур питания и адаптер переменного тока в розетку переменного тока и в компьютер.

! Убедитесь в том, что адаптер переменного тока соединен с вашим компьютером при первоначальном использовании для того, чтобы быть уверенными в том, что аккумулятор полностью подзаряжен.

3 Включите компьютер



Нажмите кнопку питания, подождите, пока не загорится световой индикатор питания.

! Процесс загрузки займет несколько минут. До появления окна установки нет необходимости принимать какие-либо действия.

4 Подключение к Интернету

Установите соединение с Интернет для автоматической активации Windows.

- Проводное соединение**
Соедините компьютер и роутер кабелем LAN.
- Wi-Fi® соединение (Беспроводная локальная сеть)**

- 1 Откройте чудо-кнопки, наведя курсор в верхний правый угол экрана, затем переместите курсор вниз и нажмите чудо-кнопку **Параметры**.
- 2 Нажмите **Wi-Fi** (значок сети).
- 3 Выберите необходимую сеть (SSID - сетевое имя) и нажмите кнопку **Подключиться**.

! Данные по ключу безопасности и других настройках см. в руководстве сетевого устройства или у вашего поставщика услуг Интернет.

5 Завершите важные задачи

- Выполните обновления Центр обновления Windows и VAIO Update**
 - Нажмите чудо-кнопку **Поиск** и **Параметры**, затем выполните поиск обновлений **Центр обновления Windows**.
 - Нажмите чудо-кнопку **Поиск** и **Приложения**, затем выполните поиск обновлений **VAIO Update**.

- Создайте ваш Инструмент восстановления**
Нажмите кнопку **ASSIST** для запуска **VAIO Care**, затем щелкните **Дополнительные инструменты**.

! К вашему компьютеру Инструмент восстановления не прилагается. Перед созданием Инструмент восстановления см. поставляемое **Руководство по восстановлению системы, резервному копированию и устранению неисправностей**.

- Зарегистрируйте ваш компьютер**
Нажмите кнопку **ASSIST** для запуска **VAIO Care**, затем щелкните **О компьютере VAIO**.

6 Найдите Руководство пользователя

Ознакомительная версия **Руководство пользователя** находится в компьютере. Для обновления Руководства пользователя до полной версии выполните следующие действия.

- 1 Откройте чудо-кнопки, наведя курсор в верхний правый угол экрана, затем переместите курсор вниз и нажмите чудо-кнопку **Поиск**.
- 2 Нажмите кнопку **Приложения**, введите в окне поиска "Руководство VAIO", а затем нажмите значок. Появится окно **Руководство пользователя**.
- 3 Закройте окно **Руководство пользователя**, а затем повторно откройте, выполнив те же действия. Будет доступна полная версии.

! Перед обновлением убедитесь, что используете **VAIO Update**.

7 Войдите с учетной записью Майкрософт

Для загрузки и использования Приложения из Магазин Windows вам потребуется использовать учетную запись Майкрософт, а не местную учетную запись. Можно создать учетную запись Майкрософт, выполнив нижеперечисленные действия.

- 1 Откройте чудо-кнопки, наведя курсор в верхний правый угол экрана, затем переместите курсор вниз и нажмите чудо-кнопку **Параметры**.
- 2 Нажмите **Изменение параметров компьютера, Пользователи, и Переключиться на учетную запись Майкрософт**.
- 3 Следуйте инструкциям, отображаемым на экране.

! При наличии обновлений приложений, появится число на иконке **Магазин** на экране **Пуск**. Нажмите иконку для запуска **Магазин** и обновления приложений из Магазин Windows.

Узлы и элементы управления

A

Встроенная камера*1/
индикатор
ЖК-дисплей/сенсорный экран*2

B

Гнездо защиты
⊖ ⊕ Разъем источника
питания постоянного тока
DC IN

Вытяжное вентиляционное
отверстие

🌐 Порт LAN

Выходной разъем **HDMI**
🔌 Порт USB x 2 (совместимый
со стандартом USB 3.0 порт
с ⚡ маркировкой поддержки
зарядки с помощью USB.)

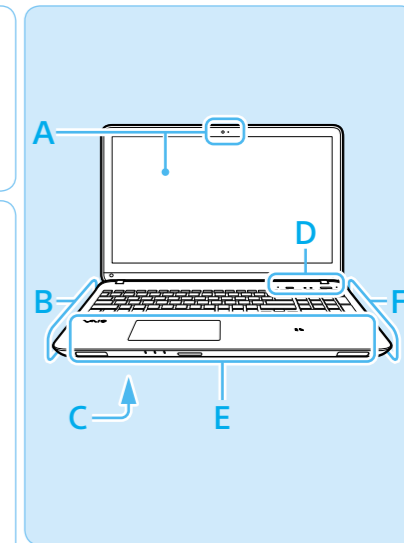
🎤 Гнездо микрофона

🎧 Headphone jack

C

(Нижняя часть)

Subwoofer*2



F

🔌 Порт USB x 2 (совместимы
со стандартом USB 2.0.)
Дисковод оптических дисков

E

Встроенные громкоговорители

🔌 Индикатор питания

🔌 Индикатор заряда

📀 Индикатор дискового накопителя

📁 Гнездо карты памяти SD

📱 Метка соприкосновения*2

Сенсорная панель
Нажмите внизу слева
сенсорной панели для щелчка.

D

Кнопка **ASSIST** Запускает **VAIO Care** когда компьютер включен - легко настраивает компьютер и выполняет его самоподдержку.

🔌 Кнопка питания

Встроенный микрофон

*1 Форма встроенной камеры отличается в зависимости от модели.
*2 Не для всех моделей.

Уход и указания по эксплуатации

Работа с компьютером

Не давите на компьютер, особенно на ЖК-дисплей/сенсорный экран и на кабель адаптера переменного тока.

Уход за жестким диском

Если компьютер оснащен встроенным жестким диском, исключите перемещения компьютера во включенном состоянии, а также в процессе включения или выключения.

Вентиляция

Ставьте компьютер на твердую поверхность, например, стол. Для уменьшения перегрева важно обеспечить правильную циркуляцию воздуха возле выходных отверстий.

Повреждение от проникновения жидкости

Защитите компьютер от соприкосновения с жидкостями.

Сайт технической поддержки
<http://www.sony.eu/support/>

Initial Setup

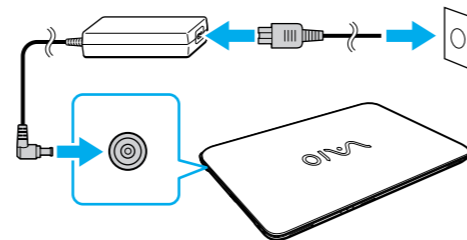
1 Check supplied items

- AC adapter
- Power cord
- Battery pack*

* The battery pack is installed on your computer at the time of delivery.

! Features and specifications may vary and are subject to change without notice.

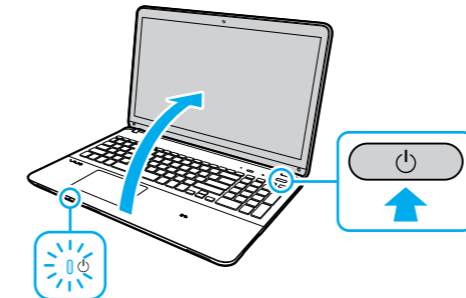
2 Connect AC adapter



With the battery pack installed on your computer, plug the power cord and the AC adapter into an AC outlet and the computer.

! Be sure to connect the AC adapter to your computer when using it for the first few times to ensure the battery becomes fully charged.

3 Turn on your VAIO computer



Press and hold down the power button until the power indicator light turns on.

! The startup process will take a few minutes. No action is required until the setup window appears.

4 Connect to the Internet

Connect to the Internet to automatically activate Windows.

Wired connection

Connect your computer and router with a LAN cable.

Wi-Fi® (Wireless LAN) connection

- 1 Open the charms by pointing to the top right corner of the screen, then move the pointer down and click the **Settings** charm.
- 2 Click (the network icon).
- 3 Select the desired network (SSID) and click **Connect**.

! For details on the security key and other settings, refer to the manual of the network device or the information from your Internet service provider.

5 Complete important tasks

Perform Windows Update and VAIO Update

- Click the **Search** charm and **Settings**, then search **Windows Update**.
- Click the **Search** charm and **Apps**, then search **VAIO Update**.

Create your Recovery Media

Press the **ASSIST** button to start **VAIO Care**, then click **Advanced Tools**.
 Recovery Media are not supplied with your computer. Refer to the supplied **Recovery, Backup and Troubleshooting Guide** before creating the Recovery Media.

Register your computer

Press the **ASSIST** button to start **VAIO Care**, then click **About your VAIO**.

6 Locate User Guide

An introductory version of the **User Guide** is available on your computer. To update to the complete version, connect to the Internet and follow the steps below.

- 1 Open the charms by pointing to the top right corner of the screen, then move the pointer down and click the **Search** charm.
- 2 Click **Apps**, enter "VAIO Manual" in the search box, and then click the icon. The **User Guide** appears.
- 3 Close the **User Guide**, and after a while, open again by following the same steps. The complete version will be available.

! Be sure to use **VAIO Update** before updating.

7 Sign in with Microsoft account

To download and use apps from Windows Store, you need to use a Microsoft account instead of a local account. You can create a Microsoft account by following the steps below.

- 1 Open the charms by pointing to the top right corner of the screen, then move the pointer down and click the **Settings** charm.
- 2 Click **Change PC settings, Users, and Switch to a Microsoft account**.
- 3 Follow the on-screen instructions.

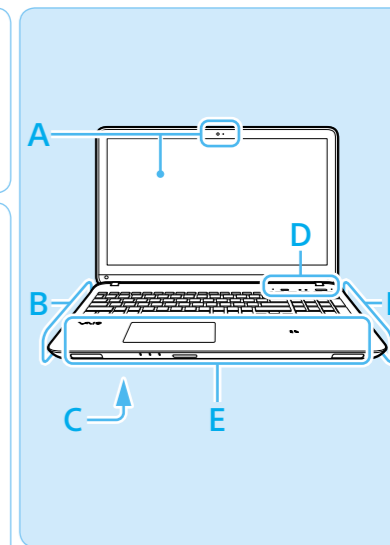
When app updates are available, a number appears on the **Store** tile on the **Start** screen. Click the tile to start **Store** and update Windows Store apps.

Parts and Controls

A Built-in camera*1 / indicator
LCD screen / touch screen*2

B Security slot
DC IN port
Air exhaust vent
LAN port
HDMI output port
USB port x 2 (Compliant with the USB 3.0 standard, the port with the lightning bolt symbol supports USB charging.)
Microphone jack
Headphone jack

C (Bottom)
Subwoofer*2



F USB port x 2 (Compliant with the USB 2.0 standard.)
Optical disc drive

E Built-in speakers
Power indicator
Charge indicator
Disc drive indicator
SD memory card slot
Touch mark*2
Touch pad
Press the bottom left of the touch pad to click.

D **ASSIST** button Starts **VAIO Care** while your computer is on - easily tune-up and self support the computer.
Power button
Built-in microphone

*1 The shape of the built-in camera depends on the model.
*2 On selected models only.

Care and Handling Tips

Computer Handling

Do not exert pressure on your computer, especially the LCD/touch screen or the AC adapter cable.

HDD Care

If your computer is equipped with a built-in hard disk drive, avoid moving the computer when it is turned on, is in the process of powering on, or is shutting down.

Ventilation

Place your computer on hard surfaces such as a desk or table. Proper air circulation around vents is important to prevent overheating.

Liquid Damage

Protect your computer from contact with liquids.



Please read this manual and **Safety Regulations** carefully before using the product. Keep them in a safe place.

