


***lenovo***

# Lenovo TAB A10-70

Quick Start Guide v1.0

# English

-  Read this guide carefully before using your tablet.  
All information labeled with \* in this guide refers only to the WLAN + 3G model (Lenovo A7600-H).

## Electronic emission notices

### European Union conformity



### Radio and Telecommunications Terminal Equipment Directive

This product is in compliance with the essential requirements and other relevant provisions of the Radio and Telecommunications Terminal Equipment Directive, 1999/5/EC.

## Learn more

For other useful manuals, please access "User Guide" from the Browser favorites in your tablet.

For "Regulatory Notices", please go to <http://support.lenovo.com/>.

## Legal notices

Lenovo and the Lenovo logo are trademarks of Lenovo in the United States, other countries, or both.  
Other company, product, or service names may be trademarks or service marks of others.  
Manufactured under license from Dolby Laboratories.  
Dolby and the double-D symbol are trademarks of Dolby Laboratories.

# Technical specifications



## Model and system

Model: Lenovo A7600-F

\*Lenovo A7600-H

Version: WLAN

\*WLAN + 3G

System: Android 4.2



## Size and weight

Height: 264.1 mm

Width: 176.54 mm

Depth: 8.9 mm

Weight: 561 g

\*563 g



## CPU

CPU: MT8121 Quad Core 1.3GHz

\*MT8382 Quad Core 1.3GHz



## Camera

Type: CMOS

Pixels: 5 MP (back) + 2 MP (front)



## Power and battery

Battery: 6340 mAh



## Display

Size: 10.1 inches (diagonal)

Screen: Multi-touch display

Resolution: 1280 × 800

LCD type: IPS



## Wireless communication

<sup>②</sup>Bluetooth 4.0

WLAN 802.11b/g/n

\*WCDMA, GSM



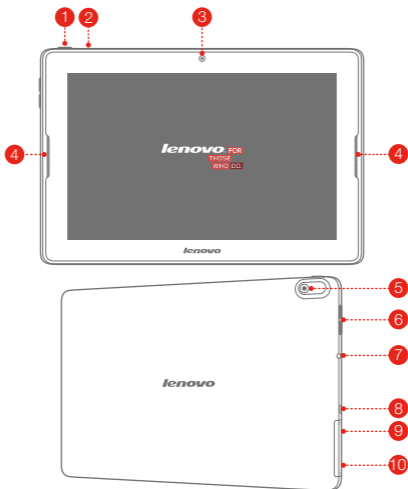
## GPS



① Actual product may differ.

② Launch with Android 4.2 which only supports BT 4.0 PXP profile.

## First glance

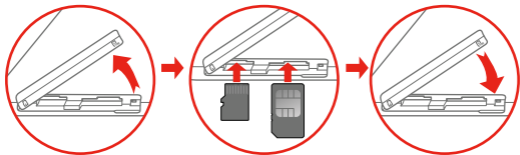
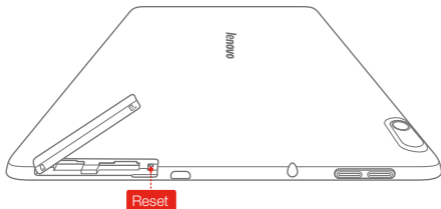


- |                      |                  |                  |
|----------------------|------------------|------------------|
| 1 On/Off button      | 2 Microphone     | 3 Front camera   |
| 4 Speakers           | 5 Back camera    | 6 Volume key     |
| 7 Earphone jack      | 8 Micro USB port | 9 *SIM card slot |
| 10 microSD card slot |                  |                  |

 The WLAN model (Lenovo A7600-F) does not have a SIM card slot.

## Installing the \*SIM card & microSD card

You can use cellular services with the WLAN + 3G model (Lenovo A7600-H) by inserting the SIM card provided by your carrier services. Install the SIM card as shown.



**Step 1.** Open the card slot cover as shown.

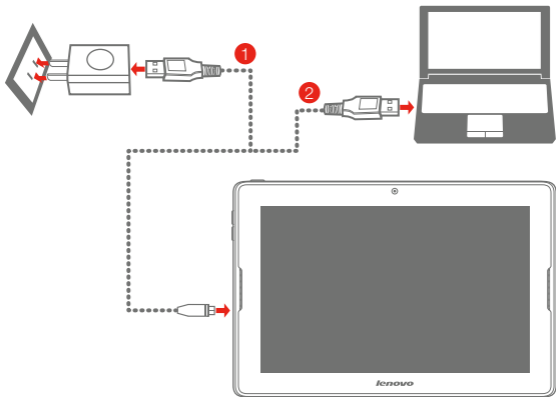
**Step 2.** Insert the SIM card into the SIM card slot and the microSD card into the microSD card slot.

**Step 3.** Carefully replace the card slot cover.

ⓘ Do not insert or remove the SIM card while your tablet is turned on. Doing so may permanently damage your SIM card or tablet.


## Charging and turning on/off your tablet

Before using your tablet, you might need to charge the battery. Charge the battery as shown.




**Method 1.** Connect your tablet to a power outlet using the included cable and USB power adapter.

**Method 2.** Charge the battery using a computer.

 Low battery

 Fully charged

 Charging

 Your device has a built-in rechargeable battery. For more information about battery safety, see “Built-in rechargeable battery notice” in the *Important Product Information Guide*.

# Русский

- Внимательно прочитайте это руководство перед использованием планшета. Вся информация, помеченная звездочкой (\*) в данном руководстве, относится только к моделям WLAN + 3G (Lenovo A7600-H).

## Электромагнитное излучение уведомления

## Соответствие стандартам ЕС



### Директива 1999/5/ЕС по средствам радиосвязи и телекоммуникационному оконечному оборудованию

Данный продукт соответствует обязательным требованиям и другим соответствующим положениям директивы 1999/5/ЕС по оконечному радио- и телекоммуникационному оборудованию.

## Дополнительная информация

Полезные сведения см. в разделе User Guide (руководство пользователя) в закладке браузера «Избранное» на планшете.

Нормативные уведомления см. на веб-странице <http://support.lenovo.com/>.

## Правовые оговорки

Lenovo и логотип Lenovo являются товарными знаками компании Lenovo на территории США и/или других стран. Другие названия компаний, изделий или услуг могут являться товарными знаками либо знаками обслуживания других компаний.

Изготовлено по лицензии компании Dolby Laboratories. Dolby и логотип Dolby являются товарными знаками компании Dolby Laboratories.

# Технические характеристики



## Модель и система

Модель: Lenovo A7600-F

\*Lenovo A7600-H

Версия: WLAN

\*WLAN + 3G

Система: Android 4.2



## Размер и вес

Высота: 264,1 мм

Ширина: 176,54 мм

Толщина: 8,9 мм

Вес: 561 г

\*563 г



## Центральный процессор

Процессор: Четырехъядерный процессор MT8121 1,3 ГГц

\*Четырехъядерный процессор MT8382 1,3 ГГц



## Камера

Тип: CMOS

Разрешение камеры: 5 МП (задняя) + 2 МП (фронтальная)



## Питание и аккумулятор

Аккумулятор: 6340 мА/ч



## Дисплей

Размер: 10,1 дюймов (диагональ)

Экран: Мультисенсорный экран

Разрешение: 1280 x 800

Тип ЖК-дисплея: IPS



## Беспроводная связь

② Bluetooth 4.0

WLAN 802.11b/g/n

\*WCDMA, GSM



## GPS

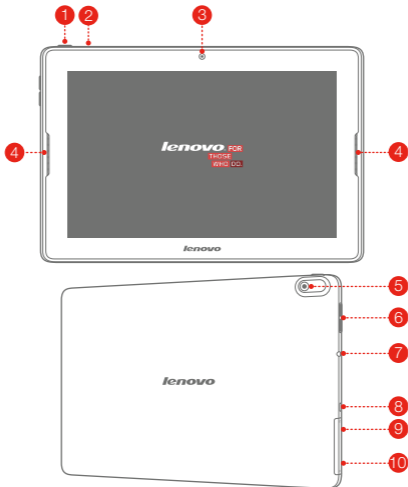


① Вид изделия может отличаться.


② Выпускается с ОС Android 4.2, которая поддерживает только профиль BT 4.0 PXP.



## Общий вид



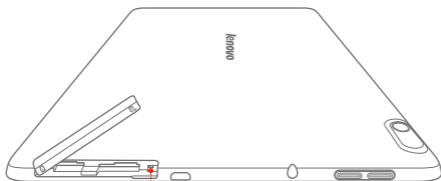
- |    |   |   |                |   |                          |
|----|---|---|----------------|---|--------------------------|
| 1  | Кнопка включения/<br>отключения питания | 2 | Микрофон       | 3 | Фронтальная камера       |
| 4  | Динамики                                | 5 | Задняя камера  | 6 | Клавиши громкости        |
| 7  | Гнездо для наушников                    | 8 | Порт Micro USB | 9 | *Гнездо для<br>SIM-карты |
| 10 | Разъем для карты<br>MicroSD             |   |                |   |                          |

 \* В модели с поддержкой WLAN (Lenovo A7600-F) гнездо для карты SIM не предусмотрено.

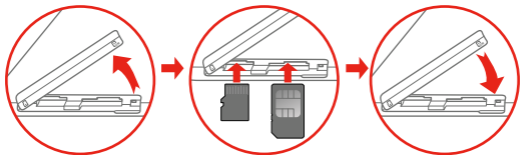
## Установка \*SIM-карты и карты microSD

В моделях WLAN + 3G (Lenovo A7600-H) можно использовать услуги сотовой связи. Для этого необходимо вставить карту SIM, предоставленную вашим оператором.

Установите SIM-карту, как показано на рисунке.



Восстановление и сброс



**Шаг 1.** Откройте крышку разъема карты, как показано на рисунке.

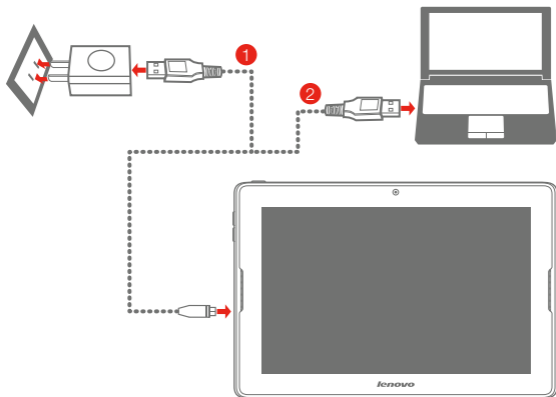
**Шаг 2.** Вставьте SIM-карту в разъем для SIM-карты, а карту microSD в разъем для карты microSD.

**Шаг 3.** Осторожно закройте крышку разъема карты.

⚠ Не вставляйте и не извлекайте SIM-карту, когда планшет включен. Это может привести к повреждению SIM-карты или планшета.

## Зарядка и включение планшета

Перед использованием планшета может потребоваться зарядка аккумулятора. Заряжайте аккумулятор, как показано на рисунке.



**Способ 1.** Подключите планшет к электрической розетке, используя адаптер электропитания и кабель USB, входящие в комплект поставки.

**Способ 2.** Зарядите аккумулятор с помощью компьютера.

 Низкий заряд

 Полностью заряжен

 Зарядка

- Устройство оснащено встроенным перезаряжаемым аккумулятором. Для получения дополнительной информации о безопасном использовании аккумулятора см. главу «Замечание по встроенному аккумулятору» в разделе *«Важная информация об изделии»*.

## Қазақша

- Планшетті пайдаланбай тұрып осы нұсқаулықты мұқият оқып шығыңыз. Осы нұсқаулықта \* деп белгіленген бүкіл ақпарат тек WLAN + 3G үлгісіне (Lenovo A7600-H) қатысты.

### Электрондық шығыс туралы ескертулер

#### Еуропалық Одақ талаптарына сәйкестік



#### Радио және телекоммуникациялық терминалдық жабдықтар туралы директива

Бұл өнім 1999/5/EC Радио және телекоммуникациялық терминалдық жабдықтар туралы директивасының талаптарына сай.

### Қосымша мәліметтер

Басқа пайдалы нұсқаулықтарды алу үшін планшеттегі шолғыштың таңдаулылары ішінде «User Guide» сілтемесімен өтіңіз.

«Нормативтік ескертулерді» көру үшін мына сайтқа өтіңіз: <http://support.lenovo.com/>.

### Тиісті хабарламалар

Lenovo және Lenovo логотипі Құрама Штаттардағы, өзге елдердегі немесе екеуіндегі де Lenovo сауда белгілері болып табылады.

Басқа компания, өнім немесе қызмет атаулары басқаларының сауда белгілері немесе қызметтік белгілері болуы мүмкін.

Dolby Laboratories лицензиясы бойынша жасалған. Dolby және қос D таңбасы — Dolby Laboratories компаниясының сауда белгілері.

## Техникалық сипаттамалары



### Үлгі және жүйе

Үлгі: Lenovo A7600-F

\*Lenovo A7600-H

Нұсқа: WLAN

\*WLAN + 3G

Жүйе: Android 4.2



### Өлшемі және салмағы

Биіктігі: 264,1 мм

Ені: 176,54 мм

Тереңдігі: 8,9 мм

Салмағы: 561 г

\*563 г



### CPU

Орталық процессор: MT8121 Quad Core 1,3 ГГц

\*MT8382 Quad Core 1,3 ГГц



### Камера

Түрі: CMOS

Пиксель: 5 MP (арты) + 2 MP (алды)



### Қуат және батарея

Батарея: 6340 мАс



### Дисплей

Өлшем: 10,1 дюйм (диагональ)

Экран: Мультитач дисплей

Ажыратымдылық: 1280 × 800

СҚД түрі: IPS



### Сымсыз байланыс

② Bluetooth 4.0

WLAN 802.11b/g/n

\*WCDMA, GSM



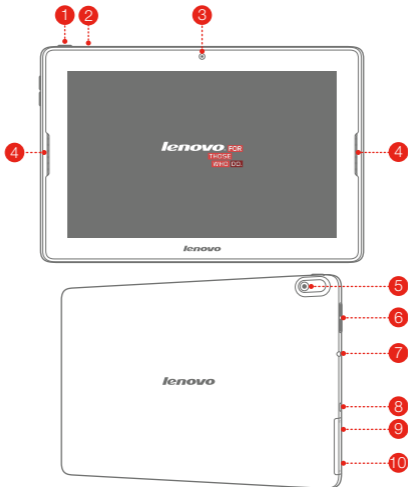
### GPS



① Іс жүзіндегі өнім басқаша болуы мүмкін.

② Тек BT 4.0 PXP профилін қолдайтын Android 4.2 көмегімен іске қосыңыз.

## Бірінші танысу

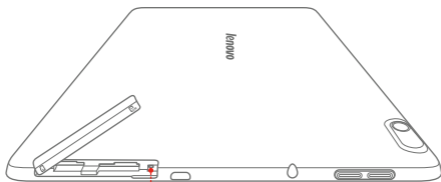


- |                             |                   |                         |
|-----------------------------|-------------------|-------------------------|
| 1 Қосу/өшіру түймесі        | 2 Микрофон        | 3 Алдыңғы камера        |
| 4 Динамиктер                | 5 Артқы камера    | 6 Дыбыс деңгейі пернесі |
| 7 Құлақаспап ұясы           | 8 Micro USB порты | 9 *SIM картасының слоты |
| 10 microSD картасының слоты |                   |                         |

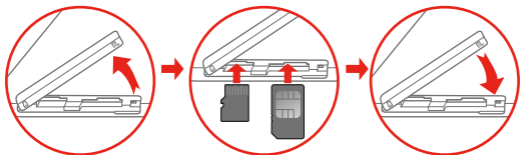
⊗ \* WLAN үлгісінде (Lenovo A7600-F) SIM картасының слоты жоқ.

## \*SIM картасын және microSD картасын орнату

Оператор қамтамасыз еткен SIM картасын салу арқылы WLAN + 3G үлгісінде (Lenovo A7600-H) ұялы қызметтерді пайдалануға болады. SIM картасын көрсетілгендей орнатыңыз.



Қайта орнату



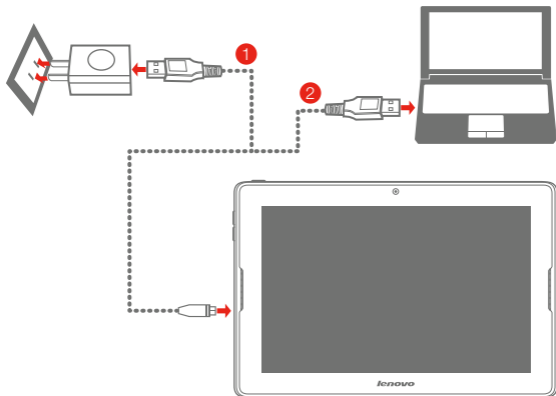
- 1-қадам. Карта слотының қақпағын көрсетілгендей ашыңыз.
- 2-қадам. SIM картасын SIM картасының слотына және microSD картасын microSD картасының слотына салыңыз.
- 3-қадам. Карта слотының қақпағын жайлап жабыңыз.

ⓘ Планшет қосулы кезде SIM картасын салмаңыз немесе алмаңыз. Бұлай істеу SIM картасын немесе планшетті зақымдауы мүмкін.

## Планшетті зарядтау және қосу/өшіру

Планшетті пайдаланбай тұрып батареяны зарядтау қажет болуы мүмкін.

Батареяны көрсетілгендей зарядтаңыз.



**1-әдіс.** Планшетті жинақтағы кабельді және USB қуат адаптерін пайдаланып розеткаға қосыңыз.

**2-әдіс.** Батареяны компьютерді пайдаланып зарядтаңыз.

 Батарея заряды төмен  Толығымен зарядталған  Зарядтау

- ⓘ Құрылғының кірістірілген зарядталмалы батареясы бар. Батарея қауіпсіздігі туралы қосымша ақпарат алу үшін «Өнім туралы маңызды ақпарат нұсқаулығындағы» *«Кірістірілген зарядталмалы батарея туралы ескерту»* бөлімін қараңыз.









First Edition (February 2014)  
© Copyright Lenovo 2014.

Первое издание (февраль 2014)  
© Copyright Lenovo 2014.

Бірінші шығарылым (ақпан, 2014)  
© Авторлық құқық иесі Lenovo 2014.

**Reduce | Reuse | Recycle**



8306LVP913W  
Printed in China