

# Краткое руководство



Перед использованием изделия тщательно прочтите настоящее руководство и **Правила техники безопасности**.  
Храните их в безопасном месте.

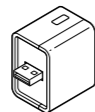


Printed in China  
© 2013 Sony Corporation

## Начальная установка

### 1 Проверьте комплект поставки

- Адаптер переменного тока\*1
- Шнур питания
- Цифровое перо
- Адаптер VGA\*2
- Беспроводной маршрутизатор\*2



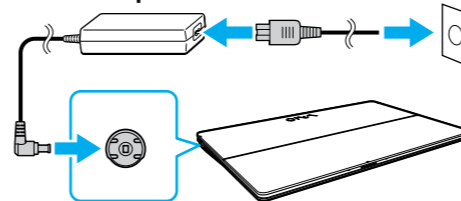
- Инфракрасный USB адаптер\*2



- \*1 Порт USB на адаптере переменного тока предназначен исключительно для зарядки аккумулятора. Не используйте его для каких-либо других целей.
- \*2 Не входит в комплект поставки всех моделей. Доступность зависит от технических характеристик компьютера.

! Характеристики и спецификации могут быть изменены без предварительного оповещения.

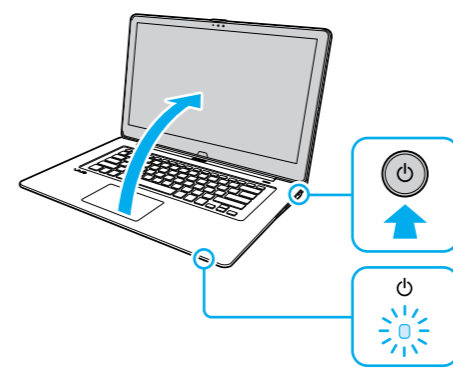
### 2 Подсоедините адаптер переменного тока



Вставьте шнур питания в розетку переменного тока, а разъем адаптера переменного тока в компьютер.

! Убедитесь в том, что адаптер переменного тока соединен с вашим компьютером при первоначальном использовании для того, чтобы быть уверенными в том, что аккумулятор полностью подзаряжен.

### 3 Включение компьютера VAIO



Нажмите кнопку питания, подождите, пока не загорится световой индикатор питания.

! Процесс загрузки займет несколько минут. До появления окна установки нет необходимости принимать какие-либо действия.

### 4 Подключение к Интернету

Установите соединение с Интернетом для автоматической активации Windows.

- 1 Откройте чудо-кнопки, наведя курсор в верхний правый угол экрана, затем переместите курсор вниз и нажмите чудо-кнопку **Параметры**.
- 2 Нажмите **Сеть** (значок сети).
- 3 Выберите необходимую сеть (SSID - сетевое имя) и нажмите кнопку **Подключиться**.

! Данные по ключу безопасности и другим настройках см. в руководстве сетевого устройства или у вашего поставщика услуг Интернет.

! На моделях с беспроводными маршрутизаторами можно подключить компьютер к Интернету кабелем LAN. Для получения подробной информации см. руководство беспроводного маршрутизатора.

### 5 Завершите важные задачи

- Выполните Центр обновления Windows**  
Нажмите чудо-кнопку **Поиск**, подключитесь к Интернету, и через некоторое время **Центр обновления Windows**.

- Выполните VAIO Update**  
Нажмите чудо-кнопку **Поиск**, выполните поиск и нажмите **VAIO Update**.

- Создайте ваш Инструмент восстановления**  
Нажмите кнопку **ASSIST** для запуска **VAIO Care**, затем щелкните **Дополнительные инструменты**.

! К вашему компьютеру Инструмент восстановления не прилагается. Подробную информацию о том, как создать Инструмент восстановления, см. **Руководство пользователя**, отображаемое на экране.

- Зарегистрируйте ваш компьютер**  
Нажмите кнопку **ASSIST** для запуска **VAIO Care**, затем щелкните **О компьютере VAIO**.

### 6 Найдите Руководство пользователя

Ознакомительная версия **Руководство пользователя** находится в компьютере. Подключитесь к Интернету, и через некоторое время **Руководство пользователя** будет обновлено до последней полной версии.

- 1 Нажмите значок **Пуск** в нижнем левом углу экрана **Пуск**, чтобы открыть список приложений.
- 2 Нажмите **Руководство VAIO**.



- Список приложений также можно открыть, проведя пальцем вверх по экрану **Пуск**.
- Можно посмотреть **Руководство пользователя** через смартфон.



<http://www.vaio.care.sony.net/information/vaio/eu/19a/esv/>

### 7 Войдите с учетной записью Майкрософт

Для загрузки и использования Приложения из Магазин Windows вам потребуется использовать учетную запись Майкрософт, а не местную учетную запись. Можно создать учетную запись Майкрософт, выполнив нижеперечисленные действия.

- 1 Откройте чудо-кнопки, наведя курсор в верхний правый угол экрана, затем переместите курсор вниз и нажмите чудо-кнопку **Параметры**.
- 2 Нажмите **Изменение параметров компьютера, Учетные записи и Ваша учетная запись**.
- 3 Нажмите **Подключиться к учетной записи Майкрософт**.
- 4 Следуйте инструкциям, отображаемым на экране.

! При наличии обновлений приложений, появится число на иконке **Магазин** на экране **Пуск**. Нажмите иконку для запуска **Магазин** и обновления приложений из Магазин Windows.

## Узлы и элементы управления

#### A

Встроенные двоянные микрофоны  
Встроенная передняя камера/индикатор  
Датчик внешней освещенности  
Сенсорный экран

#### B

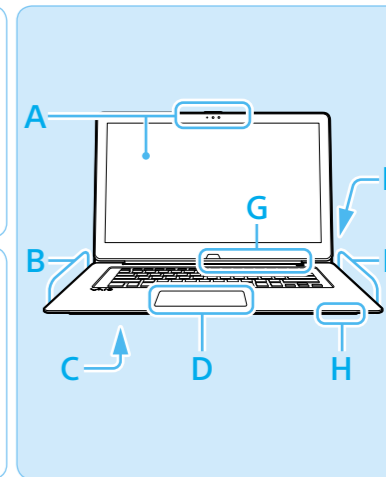
Разъем источника питания постоянного тока DC IN  
Вытяжное вентиляционное отверстие  
Гнездо наушников совместимое с минигарнитурой  
Встроенный стереодинамик

#### C

(Нижняя часть)  
Метка касания  
Встроенная задняя камера/индикатор  
Кнопка выключения батареи

#### D

Сенсорная панель  
Нажмите внизу слева сенсорной панели для щелчка.



#### E

(Сзади)  
VOL (регулировка громкости)  
Кнопки

#### F

Встроенный стереодинамик  
Порт USB x 2 (совместимый со стандартом USB 3.0 порт с маркировкой поддержки зарядки с помощью USB.)  
Гнездо карты памяти SD  
Выходной разъем HDMI  
Кнопка питания

#### G

Кнопка Windows  
Фиксатор дисплея  
Кнопка **ASSIST** Запускает **VAIO Care**, когда компьютер включен - легко настраивает компьютер и выполняет его самоподдержку.

#### H

Индикатор заряда  
Индикатор питания

## Уход и указания по эксплуатации

#### Работа с компьютером

Не давите на компьютер, особенно на ЖК-дисплей/сенсорный экран и на кабель адаптера переменного тока.

#### Вентиляция

Ставьте компьютер на твердую поверхность, например, стол. Для уменьшения перегрева важно обеспечить правильную циркуляцию воздуха возле выходных отверстий.

#### Повреждение от проникновения жидкости

Защитите компьютер от соприкосновения с жидкостями.

Сайт технической поддержки  
<http://www.sony.eu/support/>



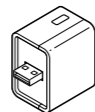
Please read this manual and **Safety Regulations** carefully before using the product. Keep them in a safe place.



## Initial Setup

### 1 Check supplied items

- AC adapter\*1
- Power cord
- Digitizer stylus
- VGA adapter\*2
- Wireless router\*2



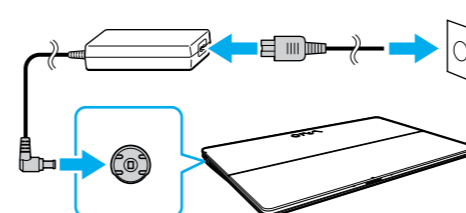
- USB IR Adapter\*2



- \*1 The USB port on the AC adapter is intended exclusively for battery charging. Do not use it for any other purpose.
- \*2 Not supplied with all models. Availability depends on your computer's specifications.

! Features and specifications may vary and are subject to change without notice.

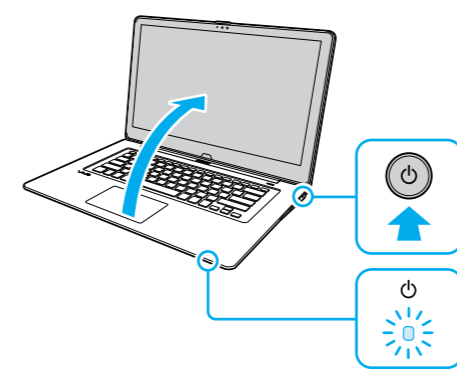
### 2 Connect AC adapter



Plug the power cord and the AC adapter into an AC outlet and the computer.

! Be sure to connect the AC adapter to your computer when using it for the first few times to ensure the battery becomes fully charged.

### 3 Turn on your VAIO computer



Press and hold down the power button until the power indicator light turns on.

! The startup process will take a few minutes. No action is required until the setup window appears.

### 4 Connect to the Internet

Connect to the Internet to automatically activate Windows.

- 1 Open the charms by pointing to the top right corner of the screen, then move the pointer down and click the **Settings** charm.
- 2 Click **Network** (the network icon).
- 3 Select the desired network (SSID) and click **Connect**.

! For details on the security key and other settings, refer to the manual of the network device or the information from your Internet service provider.

! On the wireless router supplied models, you can connect your computer to the Internet with a LAN cable. Refer to the manual of the wireless router for detailed information.

### 5 Complete important tasks

- Perform Windows Update**  
Click the **Search** charm, then search and click **Windows Update**.
- Perform VAIO Update**  
Click the **Search** charm, then search and click **VAIO Update**.
- Create your Recovery Media**  
Press the **ASSIST** button to start **VAIO Care**, then click **Advanced Tools**.  
! Recovery Media are not supplied with your computer. For detailed information on how to create the Recovery Media, refer to the on-screen **User Guide**.

- Register your computer**  
Press the **ASSIST** button to start **VAIO Care**, then click **About your VAIO**.

### 6 Locate User Guide

An introductory version of the **User Guide** is available on your computer. Connect to the Internet, and after a while, the **User Guide** will be updated to the complete version.

- 1 Click the **Start** icon at the lower-left of the **Start** screen to open the app list.
  - 2 Click **VAIO Manual**.
- ! You can also open the app list by swiping up on the **Start** screen.
- You can see the **User Guide** on your smartphone.



<http://www.vaio.care.sony.net/information/vaio/eu/19a/esv/>

### 7 Sign in with Microsoft account

To download and use apps from Windows Store, you need to use a Microsoft account instead of a local account. You can create a Microsoft account by following the steps below.

- 1 Open the charms by pointing to the top right corner of the screen, then move the pointer down and click the **Settings** charm.
- 2 Click **Change PC settings, Accounts, and Your account**.
- 3 Click **Connect to a Microsoft account**.
- 4 Follow the on-screen instructions.

! When app updates are available, a number appears on the **Store** tile on the **Start** screen. Click the tile to start **Store** and update Windows Store apps.

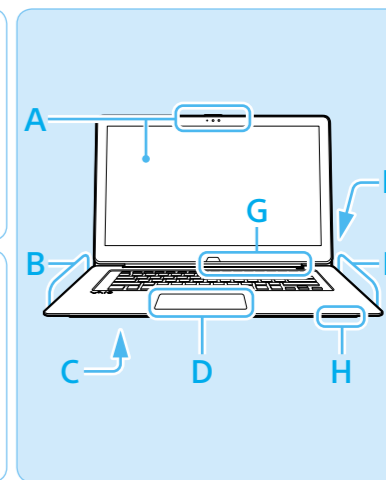
## Parts and Controls

- A** Built-in dual microphones  
Built-in front camera / indicator  
Ambient light sensor  
Touch screen

- B** DC IN port  
Air exhaust vent  
Headset compatible headphone jack  
Built-in stereo speaker

- C** (Bottom)  
Touch mark  
Built-in rear camera / indicator  
Battery off button

- D** Touch pad  
Press the bottom left of the touch pad to click.



- E** (Back)  
VOL (Volume) buttons

- F** Built-in stereo speaker  
USB port x 2 (Compliant with the USB 3.0 standard, the port with the lightning bolt mark supports USB charging.)  
SD memory card slot  
HDMI output port  
Power button

- G** Windows button  
Display lock switch  
**ASSIST** button Starts **VAIO Care** while your computer is on - easily tune-up and self support the computer.

- H** Charge indicator  
Power indicator

## Care and Handling Tips

### Computer Handling

Do not exert pressure on your computer, especially the LCD/touch screen or the AC adapter cable.

### Ventilation

Place your computer on hard surfaces such as a desk or table. Proper air circulation around vents is important to prevent overheating.

### Liquid Damage

Protect your computer from contact with liquids.

Support website

<http://www.sony.eu/support/>