

Краткое руководство



Перед использованием изделия тщательно прочтите настоящее руководство и **Правила техники безопасности**. Храните их в безопасном месте.



Printed in China
© 2013 Sony Corporation

Начальная установка

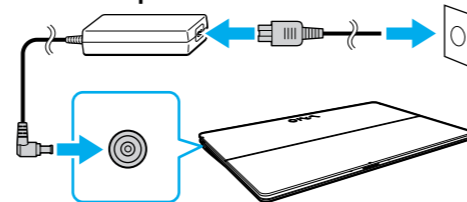
1 Проверьте комплект поставки

- Адаптер переменного тока
- Шнур питания
- Цифровое перо*

* Не входит в комплект поставки всех моделей. Доступность зависит от технических характеристик компьютера.

! Характеристики и спецификации могут быть изменены без предварительного оповещения.

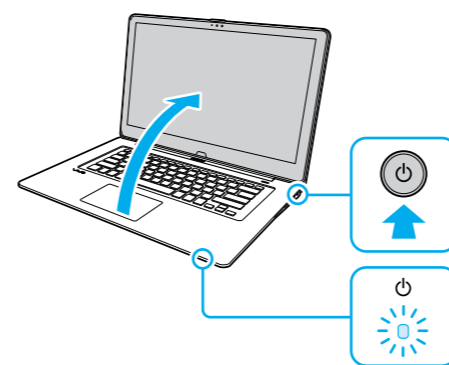
2 Подсоедините адаптер переменного тока



Вставьте шнур питания в розетку переменного тока, а разъем адаптера переменного тока в компьютер.

! Убедитесь в том, что адаптер переменного тока соединен с вашим компьютером при первоначальном использовании для того, чтобы быть уверенными в том, что аккумулятор полностью подзаряжен.

3 Включение компьютера VAIO



Нажмите кнопку питания, подождите, пока не загорится световой индикатор питания.

! Процесс загрузки займет несколько минут. До появления окна установки нет необходимости принимать какие-либо действия.

4 Подключение к Интернету

Установите соединение с Интернетом для автоматической активации Windows.

Проводное соединение

Соедините компьютер и роутер кабелем LAN.

Wi-Fi® соединение (Беспроводная локальная сеть)

- 1 Откройте чудо-кнопки, наведя курсор в верхний правый угол экрана, затем переместите курсор вниз и нажмите чудо-кнопку **Параметры**.
- 2 Нажмите **Wi-Fi** (значок сети).
- 3 Выберите необходимую сеть (SSID - сетевое имя) и нажмите кнопку **Подключиться**.

! Данные по ключу безопасности и других настройках см. в руководстве сетевого устройства или у вашего поставщика услуг Интернет.

5 Завершите важные задачи

Выполните обновления Центр обновления Windows и VAIO Update

- Нажмите чудо-кнопку **Поиск** и **Параметры**, затем выполните поиск обновлений **Центр обновления Windows**.
- Нажмите чудо-кнопку **Поиск** и **Приложения**, затем выполните поиск обновлений **VAIO Update**.

Создайте ваш Инструмент восстановления

Нажмите кнопку **ASSIST** для запуска **VAIO Care**, затем щелкните **Дополнительные инструменты**.

! К вашему компьютеру Инструмент восстановления не прилагается. Подробную информацию о том, как создать Инструмент восстановления, см. **Руководство пользователя**, отображаемое на экране.

Зарегистрируйте ваш компьютер

Нажмите кнопку **ASSIST** для запуска **VAIO Care**, затем щелкните **О компьютере VAIO**.

6 Найдите Руководство пользователя

Ознакомительная версия **Руководство пользователя** находится в компьютере. Для обновления Руководства пользователя до полной версии выполните следующие действия.

- 1 Откройте чудо-кнопки, наведя курсор в верхний правый угол экрана, затем переместите курсор вниз и нажмите чудо-кнопку **Поиск**.
- 2 Нажмите кнопку **Приложения**, введите в окне поиска "Руководство VAIO", а затем нажмите значок. Появится окно **Руководство пользователя**.
- 3 Закройте окно **Руководство пользователя**, а затем повторно откройте, выполнив те же действия. Будет доступна полная версии.

! Если **Руководство пользователя** не обновляется, выполните **VAIO Update**.

7 Войдите с учетной записью Майкрософт

Для загрузки и использования Приложения из Магазин Windows вам потребуется использовать учетную запись Майкрософт, а не местную учетную запись. Можно создать учетную запись Майкрософт, выполнив нижеперечисленные действия.

- 1 Откройте чудо-кнопки, наведя курсор в верхний правый угол экрана, затем переместите курсор вниз и нажмите чудо-кнопку **Параметры**.
- 2 Нажмите **Изменение параметров компьютера, Пользователи, и Переключиться на учетную запись Майкрософт**.
- 3 Следуйте инструкциям, отображаемым на экране.

! При наличии обновлений приложений, появится число на иконке **Магазин** на экране **Пуск**. Нажмите иконку для запуска **Магазин** и обновления приложений из Магазин Windows.

Узлы и элементы управления

A

Встроенные двояные микрофоны
Встроенная передняя камера/индикатор
Датчик внешней освещенности
Сенсорный экран

B

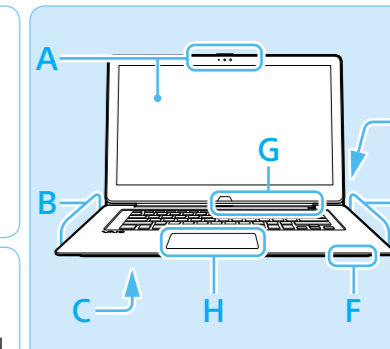
⊖ ⊕ Разъем источника питания постоянного тока DC IN
Вытяжное вентиляционное отверстие
Выходной разъем **HDMI**
⚡ Порт USB (совместим со стандартом USB 3.0 и поддерживает зарядку с помощью USB.) (SVF14N)
⚡ Порт USB x 2 (совместимый со стандартом USB 3.0 порт с маркировкой поддержки зарядки с помощью USB.) (SVF15N)
Встроенный громкоговоритель (стереофонический)

C

(Нижняя часть)
📷 Метка касания
Встроенная задняя камера/индикатор*1
Кнопка выключения батареи

*1 Не для всех моделей.

*2 Форма кнопки Windows отличается в зависимости от модели.



D

(Сзади)
VOL (регулировки громкости)
Кнопки

E

Встроенный громкоговоритель (стереофонический)
🎧 Гнездо наушников совместимое с минигарнитурой
Гнездо карты памяти **SD**
⚡ Порт USB (совместим со стандартом USB 3.0.)
🌐 Порт LAN
⏻ Кнопка питания

F

➔ Индикатор заряда
📀 Индикатор дискового накопителя
⏻ Индикатор питания

G

🖱 Кнопка Windows*2
Фиксатор дисплея
Кнопка **ASSIST** Запускает **VAIO Care** когда компьютер включен - легко настраивает компьютер и выполняет его самоподдержку.

H

Сенсорная панель
Нажмите внизу слева сенсорной панели для щелчка.

Уход и указания по эксплуатации

Работа с компьютером

Не давите на компьютер, особенно на ЖК-дисплей/сенсорный экран и на кабель адаптера переменного тока.

Уход за жестким диском

Если компьютер оснащен встроенным жестким диском, исключите перемещения компьютера во включенном состоянии, а также в процессе включения или выключения.

Вентиляция

Ставьте компьютер на твердую поверхность, например, стол. Для уменьшения перегрева важно обеспечить правильную циркуляцию воздуха возле выходных отверстий.

Повреждение от проникновения жидкости

Защитите компьютер от соприкосновения с жидкостями.

Сайт технической поддержки
<http://www.sony.eu/support/>



Please read this manual and **Safety Regulations** carefully before using the product. Keep them in a safe place.



Initial Setup

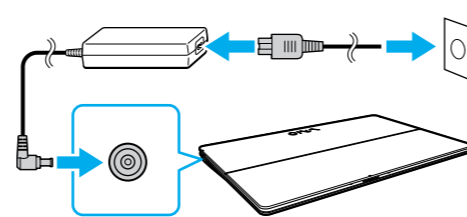
1 Check supplied items

- AC adapter
- Power cord
- Digitizer stylus*

* Not supplied with all models. Availability depends on your computer's specifications.

! Features and specifications may vary and are subject to change without notice.

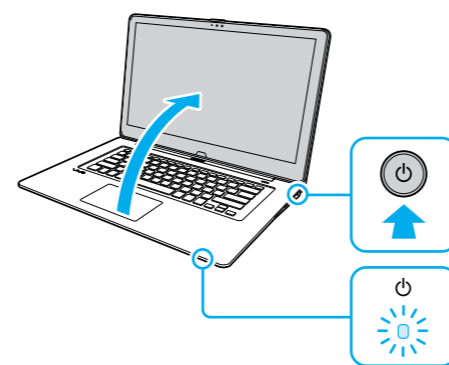
2 Connect AC adapter



Plug the power cord and the AC adapter into an AC outlet and the computer.

! Be sure to connect the AC adapter to your computer when using it for the first few times to ensure the battery becomes fully charged.

3 Turn on your VAIO computer



Press and hold down the power button until the power indicator light turns on.

! The startup process will take a few minutes. No action is required until the setup window appears.

4 Connect to the Internet

Connect to the Internet to automatically activate Windows.

Wired connection

Connect your computer and router with a LAN cable.

Wi-Fi® (Wireless LAN) connection

- 1 Open the charms by pointing to the top right corner of the screen, then move the pointer down and click the **Settings** charm.
- 2 Click (the network icon).
- 3 Select the desired network (SSID) and click **Connect**.

! For details on the security key and other settings, refer to the manual of the network device or the information from your Internet service provider.

5 Complete important tasks

Perform Windows Update and VAIO Update

- Click the **Search** charm and **Settings**, then search **Windows Update**.
- Click the **Search** charm and **Apps**, then search **VAIO Update**.

Create your Recovery Media

Press the **ASSIST** button to start **VAIO Care**, then click **Advanced Tools**.

Recovery Media are not supplied with your computer. For detailed information on how to create the Recovery Media, refer to the on-screen **User Guide**.

Register your computer

Press the **ASSIST** button to start **VAIO Care**, then click **About your VAIO**.

6 Locate User Guide

An introductory version of the **User Guide** is available on your computer. To update to the complete version, connect to the Internet and follow the steps below.

- 1 Open the charms by pointing to the top right corner of the screen, then move the pointer down and click the **Search** charm.
- 2 Click **Apps**, enter "VAIO Manual" in the search box, and then click the icon. The **User Guide** appears.
- 3 Close the **User Guide**, and after a while, open again by following the same steps. The complete version will be available.

! If the **User Guide** is not updated, perform **VAIO Update**.

7 Sign in with Microsoft account

To download and use apps from Windows Store, you need to use a Microsoft account instead of a local account. You can create a Microsoft account by following the steps below.

- 1 Open the charms by pointing to the top right corner of the screen, then move the pointer down and click the **Settings** charm.
- 2 Click **Change PC settings, Users, and Switch to a Microsoft account**.
- 3 Follow the on-screen instructions.

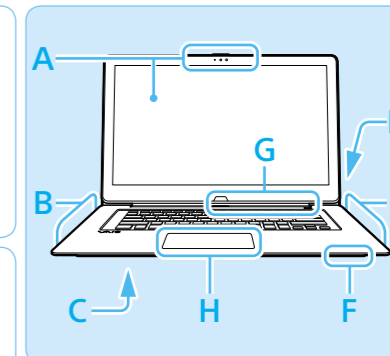
When app updates are available, a number appears on the **Store** tile on the **Start** screen. Click the tile to start **Store** and update Windows Store apps.

Parts and Controls

A
Built-in dual microphones
Built-in front camera / indicator
Ambient light sensor
Touch screen

B
 DC IN port
Air exhaust vent
HDMI output port
 USB port (Compliant with the USB 3.0 standard, and supports USB charging.) (SVF14N)
 USB port x 2 (Compliant with the USB 3.0 standard, the port with the mark supports USB charging.) (SVF15N)
Built-in speaker (stereo)

C (Bottom)
 Touch mark
Built-in rear camera / indicator*1
Battery off button



D (Back)
VOL (Volume) buttons

E
Built-in speaker (stereo)
 Headset compatible headphone jack
SD memory card slot
 USB port (Compliant with the USB 3.0 standard.)
 LAN port
 Power button

F
 Charge indicator
 Disc drive indicator
 Power indicator

G
 Windows button*2
Display lock switch
ASSIST button Starts **VAIO Care** while your computer is on - easily tune-up and self support the computer.

H
Touch pad
Press the bottom left of the touch pad to click.

*1 On selected models only.

*2 The shape of the Windows button depends on the model.

Care and Handling Tips

Computer Handling

Do not exert pressure on your computer, especially the LCD/touch screen or the AC adapter cable.

HDD Care

If your computer is equipped with a built-in hard disk drive, avoid moving the computer when it is turned on, is in the process of powering on, or is shutting down.

Ventilation

Place your computer on hard surfaces such as a desk or table. Proper air circulation around vents is important to prevent overheating.

Liquid Damage

Protect your computer from contact with liquids.

Support website
<http://www.sony.eu/support/>