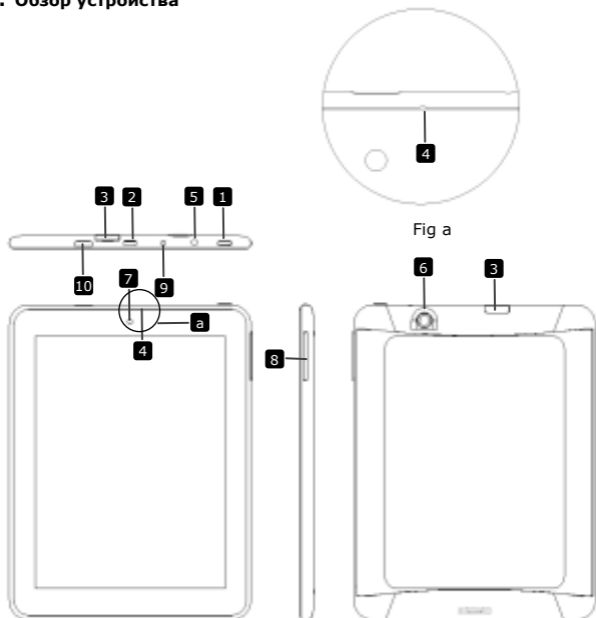


## 1. Комплект поставки

1. Prestigio MultiPad
2. Сетевой адаптер
3. Чехол
4. Кабель USB
5. Краткое руководство пользователя
6. Гарантийный талон
7. Инструкции по безопасности
8. Кабель OTG

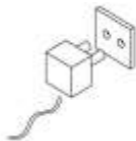
## 2. Обзор устройства



<b>1</b>	<b>Питание</b>	Включение/выключение устройства; остановка/активация устройства.
<b>2</b>	<b>Порт USB</b>	Зарядка / Подключение кабеля USB( для U-диск, 3G ключ, PC) .
<b>3</b>	<b>Разъем для карт памяти Micro SD</b>	Установка карт памяти Micro SD.
<b>4</b>	<b>Встроенный микрофон</b>	Запись звука.
<b>5</b>	<b>Разъем для наушников</b>	Подключение наушников.
<b>6</b>	<b>Фотокамера</b>	Фотосъемка.
<b>7</b>	<b>Фронтальная камера</b>	Фотосъемка, видеочат.
<b>8</b>	<b>Громкость + \ -</b>	Настройка уровня громкости.
<b>9</b>	<b>Разъем питания</b>	Подключение сетевого адаптера.
<b>10</b>	<b>Порт HDMI</b>	Подключение кабеля HDMI.

## Начало работы

### 3. Зарядка



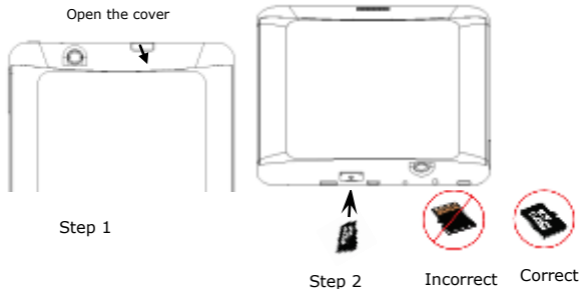
- Подключите адаптер питания к разъему питания на устройстве и затем подсоедините шнур питания к электрической розетке.
- Обычно полная зарядка занимает около 5 часов. Использование устройства в момент зарядки может увеличить общее время зарядки.

**Внимание:** Зарядка через USB не поддерживается.

#### 4. Включение/выключение питания

- Чтобы включить устройство, нажмите и удерживайте кнопку **Питание**. Устройство автоматически перейдет на главную страницу.
- Для входа в спящий режим нажмите кнопку **Питание** один раз, для выхода из данного режима – снова нажмите кнопку **Питание**.
- Чтобы выключить устройство, нажмите и удерживайте кнопку **Питание**, а затем выберите **ОК**.

#### 5. Установка карты памяти



- Устройство поддерживает карты памяти micro SD/SDHC.
- Для установки карты памяти micro SD поместите карту в разъем лицевой стороной вверх.
- Для извлечения карты SD аккуратно нажмите на выступающий край карты и затем вытяните карту из разъема.
- Для доступа к файлам на карте нажмите на пиктограмме **Файл** и затем выберите пункт **SD-карта**.

**Внимание:** при обращении устройства к файлу, размещенному на карте памяти micro SD, не извлекайте в этот момент карту из устройства, так как это может стать причиной неисправности.

## Технические характеристики

<b>Процессор</b>	Двухъядерный ARM Cortex A9 – 1.6GHz
<b>Оперативная память (RAM)</b>	1GB DDR3
<b>Экран</b>	8" IPS LCD, ёмкостный с технологией "Мультитач" (multi-touch)
<b>Разрешение</b>	1024 x 768 пикселей
<b>Хранение данных</b>	16 Гб флэш-память (около 14 Гб доступны пользователю), поддержка карт памяти: micro SDHC до 32 Гб
<b>Интерфейсы</b>	USB 2.0, Micro SD (micro SDHC совмест.), USB Host
<b>Беспроводное соединение</b>	Wi-Fi (802.11 b/g/n)
<b>Батарея</b>	4300 mAh Li-Polymer (литий-полимерная)
<b>Габариты</b>	204.2*154.8*9.7mm (Д x Ш x В)
<b>Вес</b>	420 гр.
<b>Температура (работа)</b>	0°C ~ +40°C

## Примечание



Поскольку компания Prestigio постоянно улучшает и модернизирует свою продукцию, внешний вид данного устройства, а также его функции могут незначительно отличаться от описанных в данном руководстве

Данное устройство Мультипад Prestigio соответствует требованиям директивы ЕС 1999/5/ES. Для получения дополнительной информации см. <http://www.prestigio.com/certificates>