



**LG**

Life's Good

РУССКИЙ

# РУКОВОДСТВО ПОЛЬЗОВАТЕЛЯ **LED LCD MONITOR**

Внимательно прочтите это руководство перед тем, как начать использовать устройство, и сохраните его на будущее.

МОДЕЛЬ LED LCD MONITOR

19EN43S	19EN43T
20EN43S	20EN43T
22EN43S	22EN43T
23EN43S	23EN43T
	24EN43T
	24EN43TS

[www.lg.com](http://www.lg.com)

# СОДЕРЖАНИЕ

## 3 СБОРКА И ПОДГОТОВКА

---

- 3 Распаковка
- 4 Составляющие и кнопки
- 5 Установка монитора
  - 5 - Установка основания подставки
  - 5 - Отсоединение основания стойки
- 6 - Установка на столе
- 6 - Использование держателя кабеля
- 8 - Крепление на стене

## 9 СПОСОБЫ ПОДКЛЮЧЕНИЯ МОНИТОРА

---

- 9 Подключение к PC
  - 9 - Подключение D-SUB
  - 9 - Подключение DVI-D

## 11 НАСТРОЙКА

---

- 12 Настройка параметров
  - 12 - Настройки меню
  - 13 - Картинка
  - 14 - Цвет
  - 15 - Дисплей
  - 16 - Другое
- 17 Настройки MY KEY
- 18 Настройки FUNC.
  - 18 - Режим изображения
  - 19 - SUPER ENERGY SAVING
  - 20 - Двойной дисплей
  - 20 - DUAL WEB
  - 21 - Настройка клавиши MY KEY

## 22 УСТРАНЕНИЕ НЕИСПРАВНОСТЕЙ

---

## 24 ТЕХНИЧЕСКИЕ ХАРАКТЕРИСТИКИ

---

- 24 19EN43S
- 25 19EN43T
- 26 20EN43S
- 27 20EN43T
- 28 22EN43S
- 29 22EN43T
- 30 23EN43S
- 31 23EN43T
- 32 24EN43T
- 33 24EN43TS
- 34 Предустановленный режим (Разрешение)
- 35 Индикатор

## 36 ПРАВИЛЬНАЯ ПОСАДКА

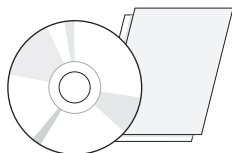
---

- 36 Правильная посадка при использовании монитора.

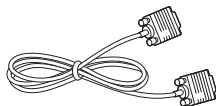
# СБОРКА И ПОДГОТОВКА

## Распаковка

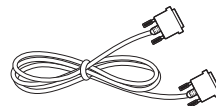
Комплект должен включать следующие элементы. В случае отсутствия аксессуаров обратитесь в магазин, в котором был куплен этот товар. Рисунки в данном руководстве могут отличаться от фактического продукта и компонентов.



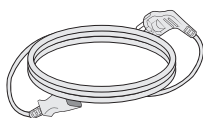
**CD-диск (руководство пользователя) / краткое руководство**



**Кабель D-SUB**

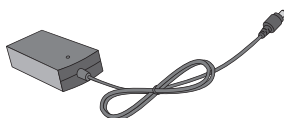


**Кабель DVI-D**  
(19EN43T/20EN43T/22EN43T/  
23EN43T/24EN43T/24EN43TS)  
(не во всех странах этот кабель  
входит в комплектацию)



**Шнур питания**

(в зависимости от страны)



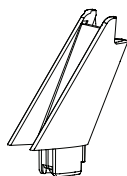
**AC-DC Адаптер**

и

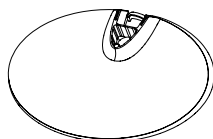


**AC-DC Адаптер**

(в зависимости от страны)



**Стойка**



**Основание**



### ПРЕДУПРЕЖДЕНИЕ

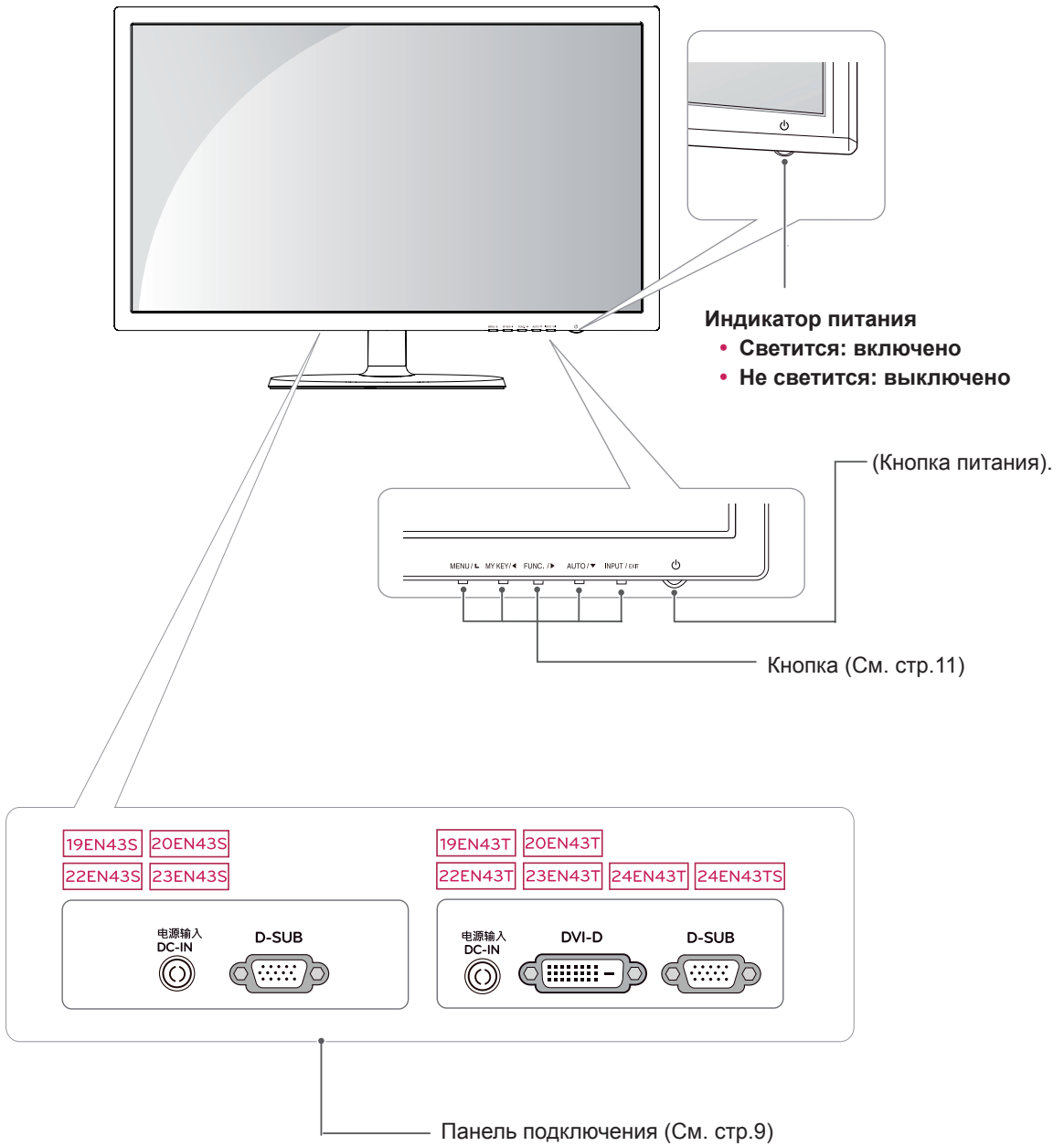
- Для обеспечения безопасности и продолжительного срока службы устройства не используйте аксессуары, выполненные с нарушением авторского права.
- В противном случае, при повреждении или получении травм гарантия на данное устройство не распространяется.



### ПРИМЕЧАНИЕ

- Комплектация продукта может отличаться в зависимости от модели.
- Технические характеристики продуктов или содержимое данного руководства могут изменяться без предварительного уведомления ввиду модернизации функций продукта.

## Составляющие и кнопки





## Установка монитора

### Установка основания подставки

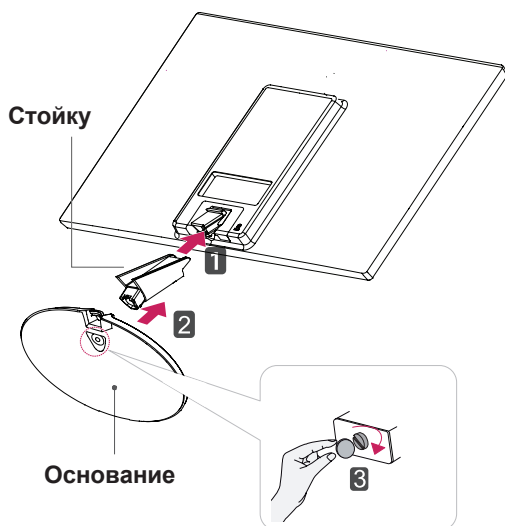
- 1 Положите монитор экраном вниз на плоскую и мягкую поверхность.



#### ПРЕДУПРЕЖДЕНИЕ

Чтобы предотвратить повреждение экрана, накройте поверхность пенопластом или мягкой тканью.

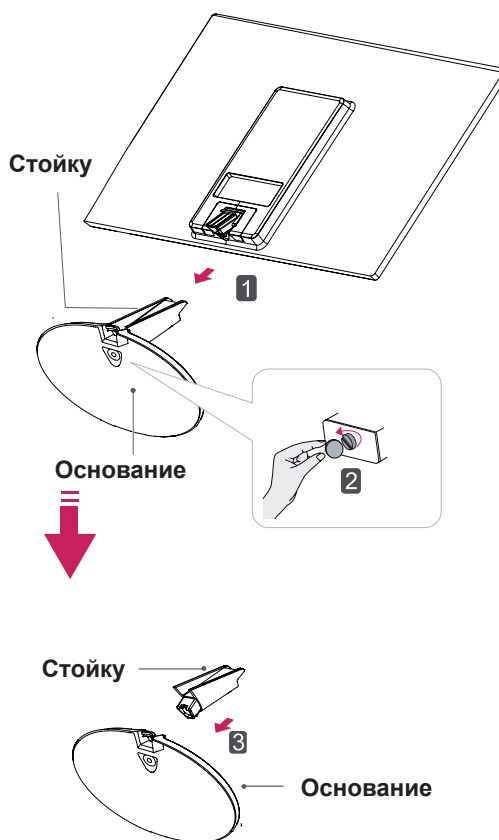
- 2
  - 1 Присоединить **Стойку** к монитору.
  - 2 Присоединить **Основание**.
  - 3 С помощью монеты затянуть винт, повернув его вправо.



### Отсоединение основания стойки

- 1 Положите монитор экраном вниз на плоскую и мягкую поверхность.

- 2
  - 1 Отсоединить **Стойку** и **Основание** от монитора.
  - 2 С помощью монеты повернуть винт влево.
  - 3 Снять **Основание**.

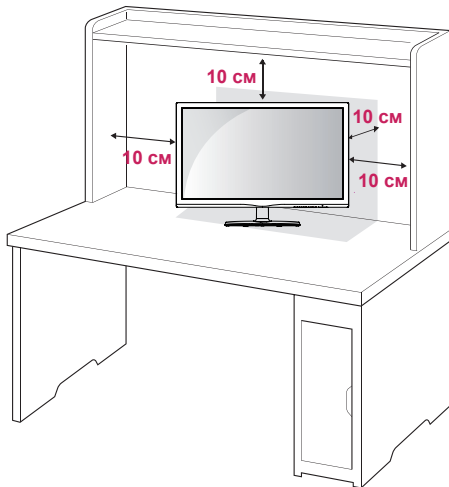


#### ПРЕДУПРЕЖДЕНИЕ

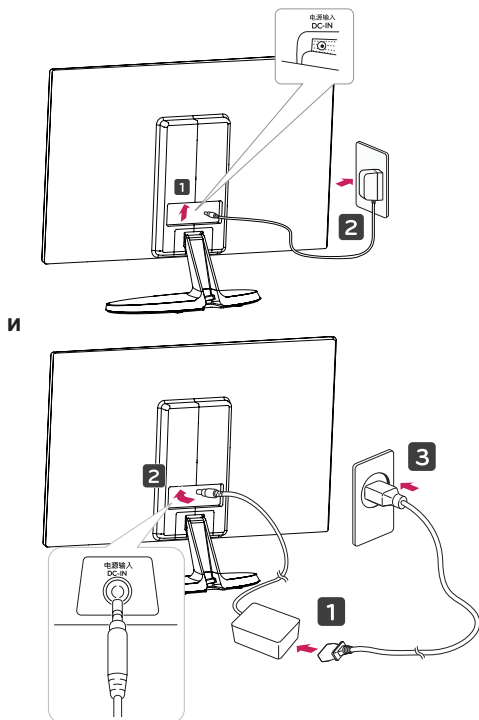
- На этой иллюстрации изображена обычная модель подключения. Ваш монитор может отличаться от элементов, изображенных на картинке.
- Не переносите монитор в перевернутом положении, держа его только за основание подставки. Монитор может упасть и повредиться или травмировать ногу несущего.


## Установка на столе

- 1 Поднимите монитор и установите его вертикально на столе.  
Оставьте 10 см (минимум) зазор от стены для достаточной вентиляции.



- 2 Подключите адаптер питания и кабель питания к розетке.



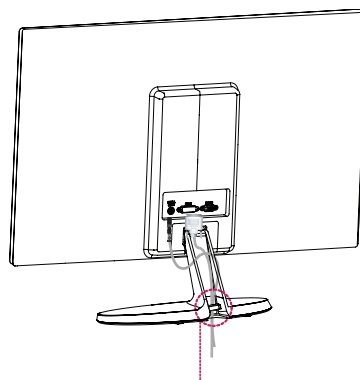
- 3 Нажмите на клавишу  (Питание) на нижней панели управления, чтобы включить подачу электропитания.



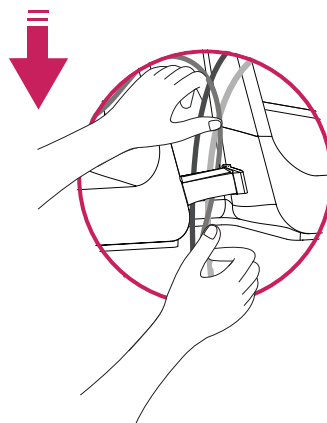
### ПРЕДУПРЕЖДЕНИЕ

Отключите кабель питания перед тем, как переносить монитор на другое место. Несоблюдение этого правила может привести к поражению электрическим током.

## Использование держателя кабеля

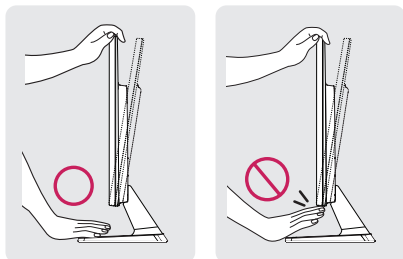


Держатель кабеля

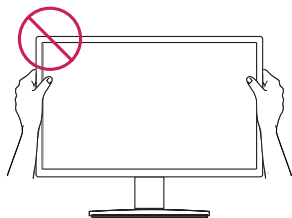


**ВНИМАНИЕ**

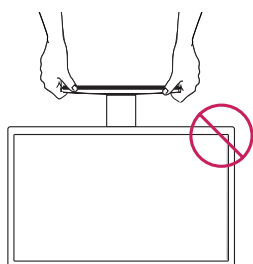
При регулировке угла обзора не придерживайте нижнюю часть рамки экрана монитора, как показано на следующем рисунке, так как это может привести к травме пальцев.



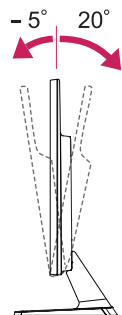
Не касайтесь и не нажимайте на экран при настройке угла обзора монитора.



Не следует держать устройство, как показано на рисунке ниже. В этом положении экран монитора может отсоединиться от основания опоры и травмировать вас.

**ПРИМЕЧАНИЕ**

Угол монитора можно регулировать для удобства просмотра в диапазоне от +20 до -5 градусов.



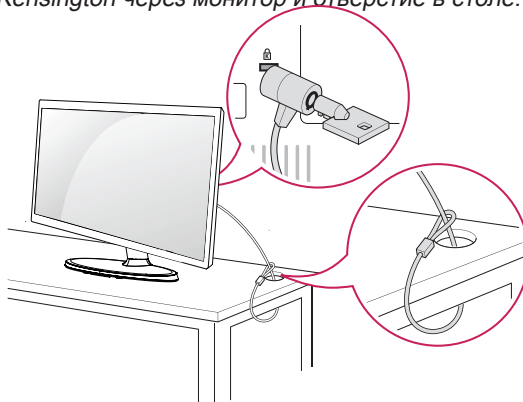
Передняя часть

Задняя часть

**Использование системы безопасности Kensington**

Разъем системы безопасности Kensington находится на задней панели монитора. Дополнительную информацию об установке и использовании см. в руководстве к системе безопасности Kensington или на сайте <http://www.kensington.com>.

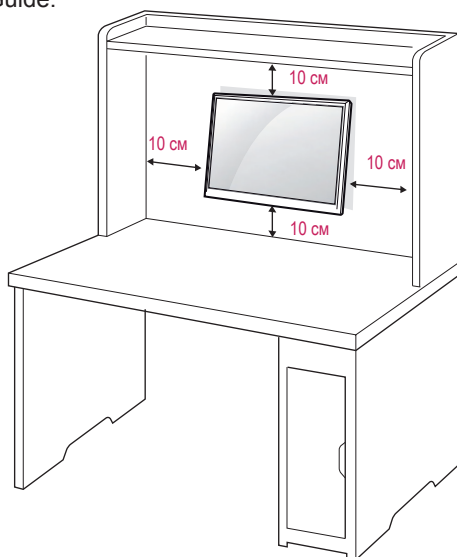
Продевание кабеля системы безопасности Kensington через монитор и отверстие в столе.

**ПРИМЕЧАНИЕ**

Система безопасности Kensington приобретается отдельно. Ее можно приобрести в большинстве магазинов электроники.

## Крепление на стене

Для достаточной вентиляции обеспечьте свободное расстояние 10 см с каждой стороны и сзади устройства. Подробные инструкции по установке можно получить у дилера, см. руководство по установке дополнительного кронштейна для настенного крепления с возможностью регулировки наклона Setup Guide.



При необходимости установки монитора на стену зафиксируйте монтажное крепление (опциональная деталь) на задней поверхности прибора.

При установке монитора с помощью крепления для монтажа на стене (дополнительные детали) надежно зафиксируйте крепление, чтобы предотвратить падение монитора.

- 1 Используйте винт и монтажное крепление, соответствующие стандартам VESA.
- 2 Использование винта, длина которого превышает стандартную, может привести к внутреннему повреждению монитора.
- 3 Использование ненадлежащего винта может вызвать повреждение или падение продукта со стены. В этом случае компания «LG Электроникс» не несет ответственности за причиненный ущерб.
- 4 Прибор совместим с VESA.
- 5 Используйте стандарт VESA, согласно указанным ниже инструкциям.
  - 784,8 мм (30,9 дюйма) и менее
    - \* Кронштейн для настенного крепления  
Толщина: 2,6 мм
    - \* Винт: Ф 4,0 мм x шаг резьбы 0,7 мм x длина 10 мм
  - 787,4 мм (31,0 дюйма) и более
    - \* Используйте кронштейн для настенного крепления и винты стандарта VESA.

Модель	19EN43S	19EN43T	24EN43T
	20EN43S	20EN43T	24EN43TS
	22EN43S	22EN43T	
	23EN43S	23EN43T	
VESA (A x B)	75 x 75	100 x 100	
Стандартный винт	M4		
Количество винтов	4		



### ПРЕДУПРЕЖДЕНИЕ

- Перед перемещением или установкой монитора отключите кабель питания от розетки. Несоблюдение этого правила может привести к поражению электрическим током.
- Установка монитора на потолок или наклонную стену может привести к его падению и получению серьезной травмы.
- Следует использовать разрешенный LG кронштейн для настенного крепления и обратиться к местному поставщику или квалифицированному специалисту.
- Не затягивайте винты слишком сильно, так как это может привести к повреждению монитора и потере гарантии.
- Следует использовать винты и настенные крепления, отвечающие стандарту VESA. Гарантия не распространяется на любые повреждения или травмы в результате неправильного использования или использования неправильных аксессуаров.



### ПРИМЕЧАНИЕ

- Следует использовать винты, указанные в спецификации для винтов стандарта VESA.
- Комплект кронштейна для настенного крепления снабжается инструкцией по монтажу и необходимыми комплектующими.
- Настенный кронштейн является опциональным. Дополнительные аксессуары можно приобрести у местного поставщика.
- Длина винтов может зависеть от кронштейна для настенного крепления. Убедитесь, что винты имеют правильную длину.
- Дополнительную информацию см. в руководстве к кронштейну для настенного крепления.

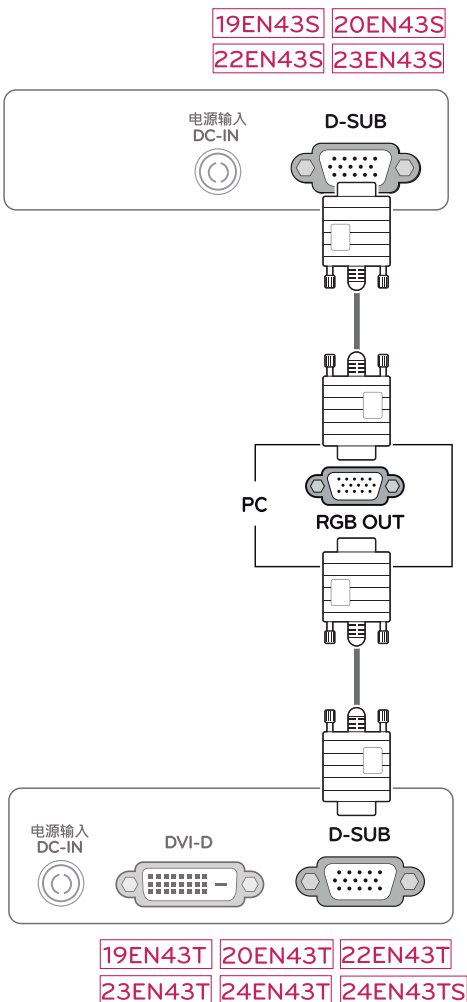
# СПОСОБЫ ПОДКЛЮЧЕНИЯ МОНИТОРА

## Подключение к PC

- Данный монитор поддерживает функцию Plug & Play\*.
- \* Plug & Play: функция, позволяющая PC определять подключаемые к нему устройства и настраивать их без вмешательства человека и без выполнения конфигурации.

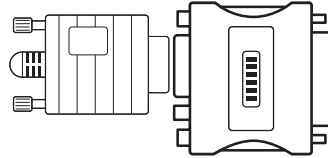
## Подключение D-SUB

Передача аналогового видеосигнала с компьютера на монитор. Подключите компьютер к телевизору с помощью 15-контактного кабеля D-sub, входящего в комплект поставки, как изображено на рисунке.



## ! ПРИМЕЧАНИЕ

- Использование кабеля D-sub для подключения к Macintosh.

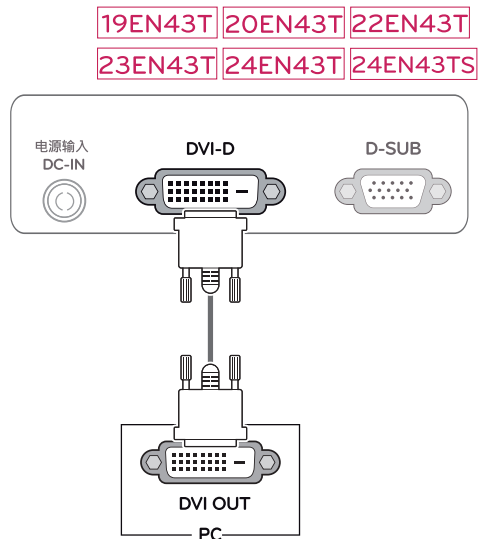


### • Адаптер Mac

Для компьютеров Apple Macintosh используйте отдельный адаптер-штекер для перехода с 15-контактного D-SUB VGA разъема высокой плотности (3-рядный) на прилагающийся 15-контактный 2-х рядный кабель.

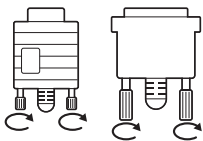
## Подключение DVI-D

Передача цифрового видеосигнала с компьютера на монитор. Подключите компьютер к монитору с помощью кабеля DVI, как показано на следующих рисунках.



**ПРЕДУПРЕЖДЕНИЕ**

- Подключите входной сигнальный кабель и закрепите его, повернув винты по часовой стрелке.
- Не нажимайте на экран пальцами в течение длительного времени, так как это может привести к временному появлению искажений на экране.
- Избегайте вывода на экран неподвижного изображения в течение длительного времени, чтобы предотвратить выгорание экрана. Если возможно, используйте хранитель экрана.

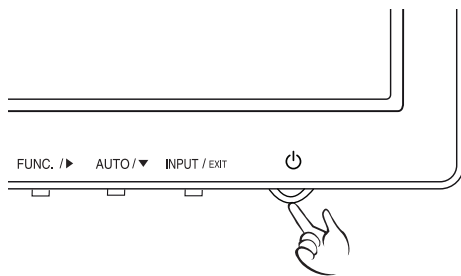
**ПРИМЕЧАНИЕ**

- Если вы хотите использовать с монитором два компьютера, подсоедините к монитору сигнальный кабель (D-SUB/DVI-D) соответственно.
- Если включить монитор при охлаждении, экран может мерцать. Это нормальное явление.
- На экране могут появиться красные, зеленые и синие точки. Это нормальное явление.

**Функция автоматической настройки изображения**

Нажмите на клавишу питания, расположенную на нижней панели, чтобы включить подачу электропитания. При включении монитора функция **"Самонастройка изображения"** осуществляется автоматически.

**(Поддерживается только в аналоговом режиме)**

**ПРИМЕЧАНИЕ**

- **Функция автоматической настройки изображения.**

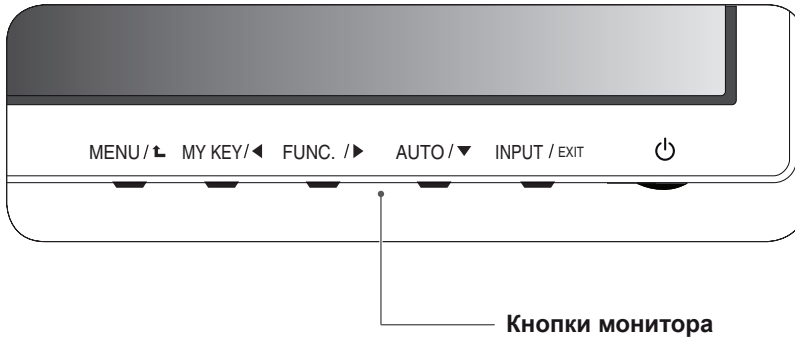
Эта функция обеспечивает оптимальные настройки дисплея. Когда пользователь впервые подключает монитор, эта функция автоматически устанавливает оптимальные параметры дисплея для отдельных входных сигналов. (Поддерживается только в аналоговом режиме)

- **Функция AUTO (АВТО)**

Если во время использования устройства или после изменения разрешения экрана вы сталкиваетесь с такими неполадками, как размытые буквы, мерцание экрана или искривление изображения, нажмите кнопку функции AUTO (АВТО) для улучшения параметра разрешения. (Поддерживается только в аналоговом режиме)

# НАСТРОЙКА

- 1 Нажать на необходимую кнопку в нижней части монитора.
- 2 Для изменения параметров в пунктах меню используйте клавиши в нижней части монитора. Для возврата в меню верхнего уровня или для настройки других пунктов меню используйте кнопку со стрелкой вверх (↑).
- 3 Выберите **EXIT (ВЫХОД)**, чтобы выйти из экранного меню.

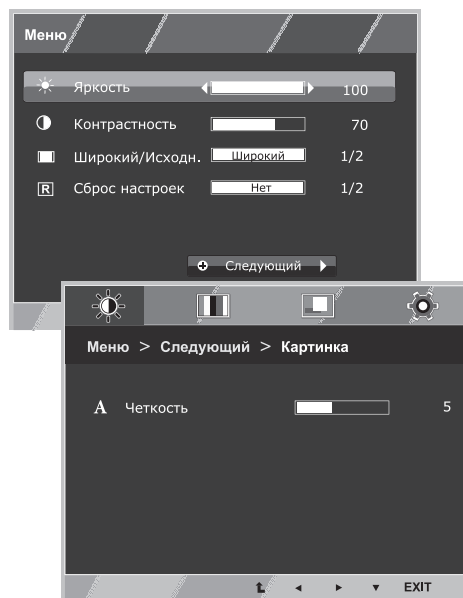


Кнопка	Описание	
MENU / ↑ (МЕНЮ)	Открывает главные меню. (См. стр.12)	
	<b>OSD Locked/ OSD Unlocked (МЕНЮ ЗАБЛОКИРОВАНО/ РАЗБЛОКИРОВАНО)</b>	Эта функция позволяет заблокировать текущие настройки управления во избежание их непреднамеренного изменения. Нажмите и удерживайте кнопку MENU несколько секунд. Должно появиться сообщение "OSD LOCKED"("МЕНЮ ЗАБЛОКИРОВАНО"). Вы можете разблокировать управление меню в любое время путем нажатия и удерживания кнопки MENU в течение нескольких секунд. Должно появиться сообщение "OSD UNLOCKED"("МЕНЮ РАЗБЛОКИРОВАНО").
MY KEY / ◀	Используйте эту кнопку, чтобы войти в меню MY KEY. Для получения дополнительной информации. (См. стр.17)	
FUNC. / ▶	С помощью этой клавиши осуществляется переход в меню Режим изображения, SUPER ENERGY SAVING, ДВОЙНОЙ ДИСПЛЕЙ, DUAL WEB, Настройка клавиши MY KEY. (См. стр.18)	
AUTO / ▼ (АВТО)	Во время настройки дисплея всегда нажимайте кнопку AUTO (АВТО) в экранном меню настройки монитора. (Поддерживается только в аналоговом режиме)	
	<b>Оптимальное разрешение экрана</b>	19EN43S/19EN43T : 1366 X 768 20EN43S/20EN43T : 1600 X 900 22EN43S/22EN43T/23EN43S/23EN43T/24EN43T/24EN43TS : 1920 X 1080
INPUT / EXIT (ВХОД / ВЫХОД)	Вы можете выбрать входной сигнал. <ul style="list-style-type: none"> <li>• При подключении по меньшей мере двух кабелей входного сигнала можно выбрать входной сигнал (D-SUB/DVI).</li> <li>• При подключении одного кабеля входного сигнала он распознается автоматически. Настройка по умолчанию — D-Sub.</li> </ul>	
	<b>EXIT (ВЫХОД)</b>	Выход из экранного меню.
⏻ (Кнопка питания)	Включает или выключает устройство.	
	<b>Индикатор питания</b>	Если дисплей работает нормально, индикатор питания светится красным (Режим «Включено»). Если дисплей находится в Режиме Сна, индикатор питания моргает красным светом.

## Настройка параметров

### Настройки меню

- 1 Нажать на клавишу **МЕНЮ** в нижней части монитора, чтобы отобразить экранное меню **Меню**.
- 2 Настройка параметров осуществляется путем нажатия на клавиши **◀** или **▶** или **▼**.
- 3 Для перехода к следующим настройкам нажать на клавишу **"Следующий"**.
- 4 Выберите **EXIT (Выход)**, чтобы выйти из экранного меню.  
Для возврата в меню верхнего уровня или для настройки других пунктов меню используйте кнопку со стрелкой вверх (**⬆**).



Все функции описаны ниже:

Меню	Аналоговый	Цифровой	Описание
Яркость	•	•	Регулировка яркости и контрастности изображения на экране.
Контрастность	•	•	
Широкий/Исходн.	•	•	<b>Широкий</b>
			Переключение в полноэкранный режим в соответствии с входящим видеосигналом.
			<b>Исходн.</b>
			Формат входящего видеосигнала меняется на исходный. * Функция доступна, только если разрешение входящего сигнала ниже, чем формат монитора (16:9).
Сброс настроек	•	•	Возврат к заводским настройкам устройства. Для незамедлительного сброса всех настроек нажать на клавиши <b>◀</b> , <b>▶</b> .

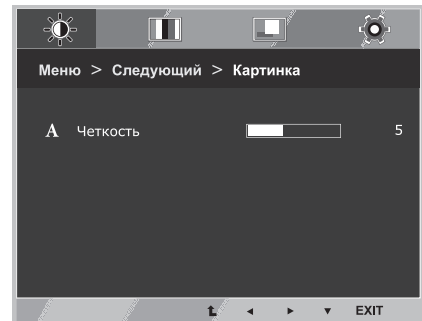
Меню > Следующий		Аналоговый	Цифровой	Описание
Картинка	Четкость	•	•	Регулировка четкости изображения на экране.
Цвет	Гамма	•	•	Настройка цветовой гаммы экрана
	Темп. цвета			
Дисплей	Горизонтальный	•		Регулировка положения экрана
	Вертикальный			
	Частота	•		Улучшение четкости и стабильности изображения на экране
Фаза				
Другое	Язык	•	•	Настройка состояния экрана для операционной среды пользователя
	Индик. питания			

- **Аналоговый:** D-SUB вход (аналоговый сигнал).
- **Цифровой:** DVI-D вход (цифровой сигнал).



## Картинка

- 1 Нажать на клавишу **МЕНЮ** в нижней части монитора, чтобы отобразить экранное меню **Меню**.
- 2 Для перехода к следующим настройкам нажать на клавишу "**Следующий**".
- 3 Перейти к меню **Картинка**, нажав на клавишу **▼**.
- 4 Настройка параметров осуществляется путем нажатия на клавиши **◀** или **▶** или **▼**.
- 5 Выберите **EXIT (Выход)**, чтобы выйти из экранного меню.  
Для возврата в меню верхнего уровня или для настройки других пунктов меню используйте кнопку со стрелкой вверх (**▲**).

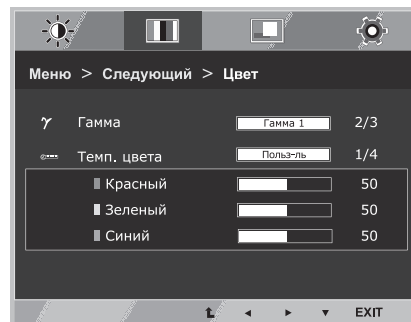


Все функции описаны ниже:

Меню > Следующий > Картинка	Описание
ЧЕТКОСТЬ	Регулировка четкости изображения на экране.

## Цвет

- 1 Нажать на клавишу **МЕНЮ** в нижней части монитора, чтобы отобразить экранное меню **Меню**.
- 2 Для перехода к следующим настройкам нажать на клавишу "**Следующий**".
- 3 Выбрать **Цвет**, нажав на клавишу **▶**.
- 4 Перейти к меню **Цвет**, нажав на клавишу **▼**.
- 5 Настройка параметров осуществляется путем нажатия на клавиши **◀** или **▶** или **▼**.
- 6 Выберите **EXIT (Выход)**, чтобы выйти из экранного меню.  
Для возврата в меню верхнего уровня или для настройки других пунктов меню используйте кнопку со стрелкой вверх (**⬆**).

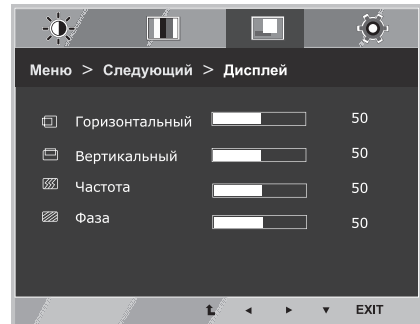


Все функции описаны ниже:

Меню > Следующий > Цвет	Описание
<b>Гамма</b>	Настройка персонального значения цветовой гаммы исходя из предпочтений пользователя: Гамма 0, Гамма 1, Гамма 2. При высоких значениях гаммы изображения на экране отображаются более светлыми, при низких – темными.
<b>Темп. цвета</b>	<p><b>Польз-ль</b></p> <ul style="list-style-type: none"> <li>• <b>Красный:</b> настройка уровней красного цвета в соответствии с собственными предпочтениями.</li> <li>• <b>Зеленый:</b> настройка уровней зеленого цвета в соответствии с собственными предпочтениями.</li> <li>• <b>Синий:</b> настройка уровней синего цвета в соответствии с собственными предпочтениями.</li> </ul> <p>Настройка цветов экрана:  <b>Теплый:</b> настройка экрана на теплые цвета (преобладание красного).  <b>Средний:</b> настройка экрана на цвета средней температуры.  <b>Холодный:</b> настройка экрана на холодные цвета (преобладание синего).</p>

## Дисплей

- 1 Нажать на клавишу **МЕНЮ** в нижней части монитора, чтобы отобразить экранное меню **Меню**.
- 2 Для перехода к следующим настройкам нажать на клавишу "**Следующий**".
- 3 Выбрать **Дисплей**, нажав на клавишу **▶**.
- 4 Перейти к меню **Дисплей**, нажав на клавишу **▼**.
- 5 Настройка параметров осуществляется путем нажатия на клавиши **◀** или **▶** или **▼**.
- 6 Выберите **EXIT (Выход)**, чтобы выйти из экранного меню. Для возврата в меню верхнего уровня или для настройки других пунктов меню используйте кнопку со стрелкой вверх (**⬆**).

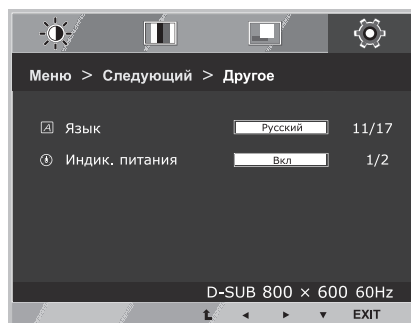


Все функции описаны ниже:

Меню > Следующий > Дисплей	Описание
<b>Горизонтальный</b>	Смещение изображения влево/вправо.
<b>Вертикальный</b>	Смещение изображения вверх/вниз.
<b>Частота</b>	Сведение к минимуму вертикальных полос, видимых на фоне экрана. При этом изменяется и горизонтальный размер экрана.
<b>Фаза</b>	Регулировка фокуса изображения. Эта функция позволяет устранять горизонтальные помехи, а также делать текстовое изображение более четким или резким.

## Другое

- 1 Нажать на клавишу **МЕНЮ** в нижней части монитора, чтобы отобразить экранное меню **Меню**.
- 2 Для перехода к следующим настройкам нажать на клавишу "**Следующий**".
- 3 Выбрать **Другое**, нажав на клавишу **▶**.
- 4 Перейти к меню **Другое**, нажав на клавишу **▼**.
- 5 Настройка параметров осуществляется путем нажатия на клавиши **◀** или **▶** или **▼**.
- 6 Выберите **EXIT (Выход)**, чтобы выйти из экранного меню. Для возврата в меню верхнего уровня или для настройки других пунктов меню используйте кнопку со стрелкой вверх (**↑**).

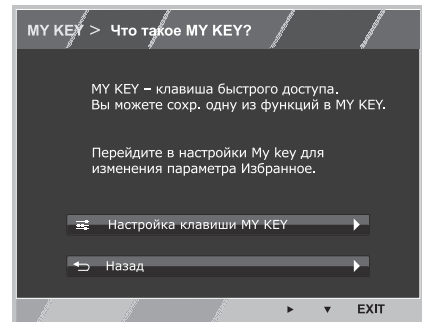
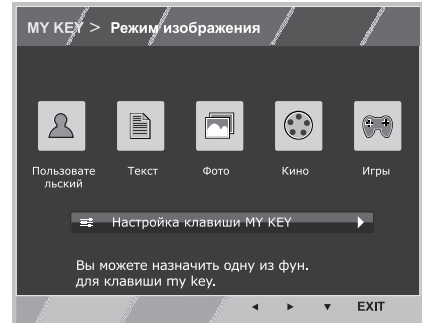


Все функции описаны ниже:

Меню > Следующий > Другое	Описание
<b>Язык</b>	Выбор языка отображения названий цветов.
<b>Индик. питания</b>	Данная функция предназначена для настройки индикатора питания, расположенного в нижней части монитора, на Вкл или Выкл. При настройке на Выкл монитор отключается. Для автоматической активации индикатора его следует настроить на Вкл.

## Настройки MY KEY

- 1 Нажать на клавишу **MY KEY** в нижней части монитора, чтобы отобразить экранное меню **MY KEY**.
- 2 Настройка параметров осуществляется путем нажатия на клавиши ◀ или ▶ или ▼.
- 3 Выберите **EXIT (Выход)**, чтобы выйти из экранного меню.



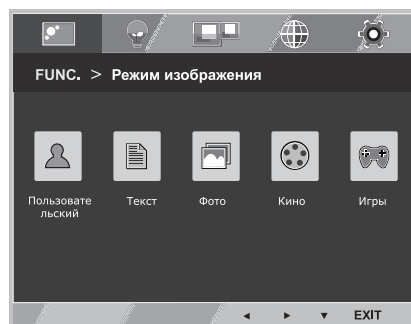
Все функции описаны ниже:

MY KEY	Описание
<b>Настройка клавиши MY KEY</b>	MY KEY – это ключ быстрого доступа. Пользователь может устанавливать FUNC. (Режим изображения, SUPER ENERGY SAVING, Двойной дисплей, DUAL WEB) в качестве любимой функции.
<b>Назад</b>	Выберите Назад для возврата в меню MY KEY.

## Настройки FUNC.

### Режим изображения

- 1 Нажать на клавишу **FUNC.** в нижней части монитора, чтобы отобразить экранное меню **FUNC.**.
- 2 Перейти к меню **Режим изображения**, нажав на клавишу **▼**.
- 3 Выполнить настройку параметров при помощи клавиш **◀** или **▶**.
- 4 Выберите **EXIT (Выход)**, чтобы выйти из экранного меню. Для возврата в меню верхнего уровня или для настройки других пунктов меню используйте кнопку со стрелкой вверх (**↑**).

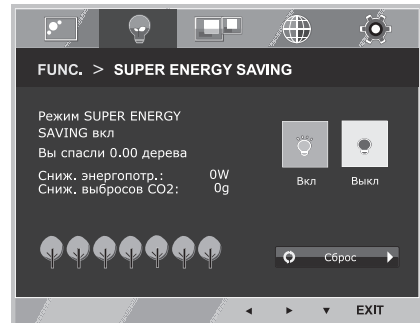


Все функции описаны ниже:

Режим изображения	Описание
<b>Пользовательский</b>	В этом режиме пользователь может регулировать каждый элемент настройки. Кроме того, с его помощью можно настраивать цветовой режим отображения главного меню.
<b>Текст</b>	В этом режиме экран автоматически настраивается на оптимальное отображение текста.
<b>Фото</b>	В этом режиме экран автоматически настраивается на оптимальное отображение фотоизображений.
<b>Кино</b>	В этом режиме экран автоматически настраивается на оптимальное отображение видеоматериалов.
<b>Игры</b>	В этом режиме выполняется оптимальная настройка параметров экрана для воспроизведения видеоигр.

## SUPER ENERGY SAVING

- 1 Нажать на клавишу **FUNC.** в нижней части монитора, чтобы отобразить экранное меню **FUNC.**
- 2 Выбрать **SUPER ENERGY SAVING**, нажав на клавишу **►**.
- 3 Перейти к меню **SUPER ENERGY SAVING**, нажав на клавишу **▼**.
- 4 Настройка параметров осуществляется путем нажатия на клавиши **◀** или **►** или **▼**.
- 5 Выберите **EXIT (Выход)**, чтобы выйти из экранного меню. Для возврата в меню верхнего уровня или для настройки других пунктов меню используйте кнопку со стрелкой вверх (**↑**).



Все функции описаны ниже.

SUPER ENERGY SAVING	Описание
<b>Вкл</b>	Активация функции SUPER ENERGY SAVING (СУПЕРЭКОНОМИЯ ЭНЕРГИИ). С помощью этой энергосберегающей функции вы можете экономить энергию.
<b>Выкл</b>	Отключение функции SUPER ENERGY SAVING (СУПЕРЭКОНОМИЯ ЭНЕРГИИ).
<b>Сброс</b>	Сброс оценочных показателей сокращения общего потребления энергии и выброса CO2.

### ! ПРИМЕЧАНИЕ

- **TOTAL POWER REDUCTION (ОБЩЕЕ СОКРАЩЕНИЕ ЭНЕРГОЗАТРАТ):** объем энергии, сэкономленной за время использования монитора.
- **TOTAL CO2 REDUCTION (ОБЩЕЕ СОКРАЩЕНИЕ ВЫБРОСОВ CO2):** значение общего сокращения энергозатрат, выраженного в объеме CO2.
- **SAVING DATA (W/h) (ДАННЫЕ ПО ЭКОНОМИИ (Вт/ч))**

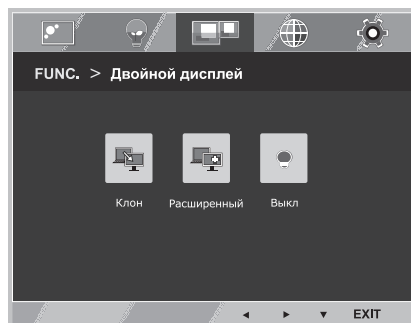
	470 мм (18,5 дюйма)	508 мм (20 дюйма)	546 мм (21,5 дюйма)	584 мм (23 дюйма)	609 мм (24 дюйма)	600 мм (23,6 дюйма)
SUPER SAVING (СУПЕРЭКОНОМИЯ)	3 Вт/ч	4 Вт/ч	5 Вт/ч	6 Вт/ч	6 Вт/ч	6 Вт/ч

- Данные по экономии зависят от панели. Таким образом, эти значения могут отличаться в зависимости от панели и от поставщика панели.
- LG рассчитывает эти значения, используя **“широковещательный видеосигнал”**. (включая видео телевизионного качества: IEC 62087)
- SUPER SAVING (СУПЕРЭКОНОМИЯ) показывает, сколько энергии можно сэкономить при использовании функции SUPER ENERGY SAVING (СУПЕРЭКОНОМИЯ ЭНЕРГИИ).

\* Прежде чем использовать описанные ниже функции, необходимо установить программу DUAL SMART SOLUTION.

## Двойной дисплей

- 1 Нажать на клавишу **FUNC.** в нижней части монитора, чтобы отобразить экранное меню **FUNC.**
- 2 Выбрать **Двойной дисплей**, нажав на клавишу ►.
- 3 Перейти к меню **Двойной дисплей**, нажав на клавишу ▼.
- 4 Выполнить настройку параметров при помощи клавиш ◀ или ►.
- 5 Выберите **EXIT (Выход)**, чтобы выйти из экранного меню. Для возврата в меню верхнего уровня или для настройки других пунктов меню используйте кнопку со стрелкой вверх (↑).



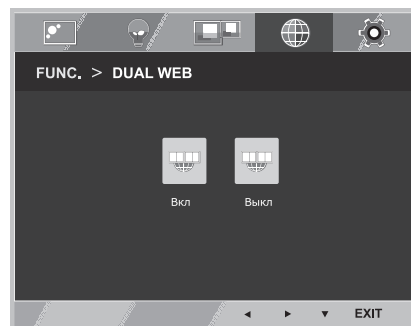
Все функции описаны ниже.

Двойной дисплей	Описание
<b>Клон</b>	Выбрав Клон, пользователь может использовать дополнительный монитор для отображения того же изображения, что и на основном устройстве.
<b>Расширенный</b>	Выбрав Расширенный, пользователь может применять дополнительный монитор для расширенного отображения изображения на основном устройстве.
<b>Выкл</b>	При выборе Выкл Двойной дисплей не функционирует.

\* Прежде чем использовать описанные ниже функции, необходимо установить программу DUAL SMART SOLUTION.

## DUAL WEB

- 1 Нажать на клавишу **FUNC.** в нижней части монитора, чтобы отобразить экранное меню **FUNC.**
- 2 Выбрать **DUAL WEB**, нажав на клавишу ►.
- 3 Перейти к меню **DUAL WEB**, нажав на клавишу ▼.
- 4 Выполнить настройку параметров при помощи клавиш ◀ или ►.
- 5 Выберите **EXIT (Выход)**, чтобы выйти из экранного меню. Для возврата в меню верхнего уровня или для настройки других пунктов меню используйте кнопку со стрелкой вверх (↑).



Все функции описаны ниже.

DUAL WEB	Описание
<b>Вкл</b>	Данная функция помогает пользователю осуществлять эффективную работу в сети Интернет, разделяя экран на две половины, позволяет перемещать окна на экране и контролировать соотношение разделенных окон.
<b>Выкл</b>	При выборе Выкл DUAL WEB не функционирует.

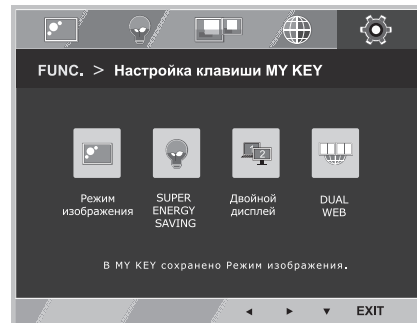
### ! ПРИМЕЧАНИЕ

- Монитор находится в режиме энергосбережения с опцией сохранения рабочего режима ПК -> Нажатие на любую клавишу -> на экране появляется меню, и пользователю необходимо нажать двойную клавишу -> Монитор переходит в обычный рабочий режим.



## Настройка клавиши MY KEY

- 1 Нажать на клавишу **FUNC.** в нижней части монитора, чтобы отобразить экранное меню **FUNC.**.
- 2 Выбрать **Настройка клавиши MY KEY**, нажав на клавишу **▶**.
- 3 Перейти к меню **Настройка клавиши MY KEY**, нажав на клавишу **▼**.
- 4 Выполнить настройку параметров при помощи клавиш **◀** или **▶**.
- 5 Выберите **EXIT (Выход)**, чтобы выйти из экранного меню. Для возврата в меню верхнего уровня или для настройки других пунктов меню используйте кнопку со стрелкой вверх (**⬆**).



Все функции описаны ниже.

Настройка клавиши MY KEY	Описание
<b>Режим изображения</b>	Режим Режим изображения позволяет регулировать настройки монитора для оптимального воспроизведения изображения на экране.
<b>SUPER ENERGY SAVING</b>	Активация функции SUPER ENERGY SAVING позволяет экономить энергию.
<b>Двойной дисплей</b>	Пользователь может воспользоваться функциями Клон или Расширенный на другом мониторе.
<b>DUAL WEB</b>	Данная функция позволяет пользователю эффективно работать в сети Интернет, разделяя экран на две равные части и обеспечивая удобство при просмотре двух страниц одновременно.

# УСТРАНЕНИЕ НЕИСПРАВНОСТЕЙ

Прежде чем обратиться в службу поддержки, проверьте следующее:

Отсутствует изображение	
Кабель питания подсоединен к розетке?	<ul style="list-style-type: none"> <li>Убедитесь, что кабель питания подключен к розетке должным образом.</li> </ul>
Индикатор питания светится?	<ul style="list-style-type: none"> <li>Нажмите кнопку питания POWER.</li> </ul>
Включен ли прибор и светится ли индикатор питания Красным?	<ul style="list-style-type: none"> <li>Отрегулируйте яркость и контрастность.</li> </ul>
Индикатор питания мигает?	<ul style="list-style-type: none"> <li>Если монитор находится в режиме экономии энергии, попробуйте подвигать мышь или нажать любую клавишу на клавиатуре, чтобы вызвать появление экрана.</li> <li>Попробуйте включить компьютер.</li> </ul>
Вы видите на экране сообщение "OUT OF RANGE" ("ВНЕ ДИАПАЗОНА")?	<ul style="list-style-type: none"> <li>Это сообщение появляется, когда сигнал с компьютера (видеоплаты) имеет неподдерживаемую частоту вертикальной или горизонтальной развертки дисплея. См. раздел "Технические характеристики" данной инструкции и снова настройте дисплей.</li> </ul>
Вы видите на экране сообщение "НЕТ СИГНАЛА"?	<ul style="list-style-type: none"> <li>Если монитор находится в режиме "НЕТ СИГНАЛА" более 5 минут, он автоматически переходит в режим DPM.</li> </ul>

Вы видите на экране сообщение "OSD LOCKED" ("МЕНЮ ЗАБЛОКИРОВАНО")	
Вы видите сообщение "OSD LOCKED" ("МЕНЮ ЗАБЛОКИРОВАНО"), когда нажимаете кнопку MENU (МЕНЮ)?	<ul style="list-style-type: none"> <li>Эта функция позволяет заблокировать текущие настройки управления во избежание их непреднамеренного изменения. Вы можете разблокировать управление меню в любое время путем нажатия и удерживания кнопки MENU в течение нескольких секунд. Появится сообщение "OSD UNLOCKED" ("МЕНЮ РАЗБЛОКИРОВАНО").</li> </ul>

Изображение на дисплее неправильное.	
Положение дисплея неправильное?	<ul style="list-style-type: none"> <li>Для автоматической установки оптимальных параметров изображения нажмите кнопку <b>AUTO (АВТО)</b>.</li> </ul>
На заднем фоне экрана видны вертикальные полосы?	<ul style="list-style-type: none"> <li>Для автоматической установки оптимальных параметров изображения нажмите кнопку <b>AUTO (АВТО)</b>.</li> </ul>
В изображении видны горизонтальные помехи, либо символы отображаются неправильно?	<ul style="list-style-type: none"> <li>Для автоматической установки оптимальных параметров изображения нажмите кнопку <b>AUTO (АВТО)</b>.</li> <li>Проверьте <b>Панель управления ► Дисплей ► Настройки</b> и задайте рекомендованное разрешение дисплея или установите оптимальные параметры изображения. Установите цветное разрешение не менее 24 бит (True Color).</li> </ul>



### ПРЕДУПРЕЖДЕНИЕ

- Откройте **Панель управления ► Дисплей ► Настройки** и проверьте, были ли изменены частота или разрешение. Если да, задайте рекомендованное разрешение видеоплаты.
- Если рекомендованное разрешение (оптимальное разрешение) не установлено, буквы могут отображаться размытыми, а экран может выглядеть тусклым, обрезанным или искаженным. Убедитесь, что выбрано рекомендованное разрешение.
- Метод установки может отличаться в зависимости от операционной системы, а вышеупомянутое рекомендованное разрешение может не поддерживаться видеоплатой. В этом случае обратитесь к производителю компьютера или видеоплаты.

#### Изображение на дисплее неправильное

Цвета на экране нестабильны или отображается только один цвет?	<ul style="list-style-type: none"> <li>• Убедитесь, что сигнальный кабель правильно подключен, при необходимости закрепите его при помощи отвертки.</li> <li>• Проверьте, правильно ли видеокарта вставлена в гнездо.</li> <li>• Установите цветовое разрешение не менее 24 бит (True Color) на <b>Панели управления ► Настройки</b>.</li> </ul>
Экран мигает?	<ul style="list-style-type: none"> <li>• Если экран установлен на режим чередования, поменяйте его на рекомендованное разрешение.</li> </ul>

#### Вы видите сообщение "Unrecognized monitor, Plug&Play (VESA DDC) monitor found" ("Нераспознанный монитор, найден монитор Plug&Play (VESA DDC)")?

Вы установили драйвер дисплея?	<ul style="list-style-type: none"> <li>• Убедитесь, что драйвер дисплея установлен с поставляемого вместе с монитором установочного CD-диска драйвера дисплея (или с дискеты). Вы также можете скачать драйвер с нашего веб-сайта: <a href="http://www.lg.com">http://www.lg.com</a>.</li> <li>• Убедитесь, что видеокарта поддерживает функцию Plug&amp;Play.</li> </ul>
--------------------------------	---

# ТЕХНИЧЕСКИЕ ХАРАКТЕРИСТИКИ

## 19EN43S

РУССКИЙ

Дисплей	Тип экрана	47,0 см (18,5 дюйма) Плоская ЖК-панель на тонкоплёночных транзисторах с активной матрицей. Антибликовое покрытие Диагональ области обзора: 47,0 см
	Шаг пиксела	0,3 мм x 0,3 мм (Шаг пиксела)
Входной сигнал синхронизации	Частота горизонтальной развертки	от 30 кГц до 61 кГц (Автоматическая)
	Частота вертикальной развертки	от 56 Гц до 75 Гц (D-SUB)
	Форма входного сигнала	Раздельная синхронизация
Видеовход	Вход сигнала	15-контактный разъем D-sub
	Форма входного сигнала	RGB Аналоговый (0,7 Вp-p/ 75 ohm)
Разрешение	Макс.	D-SUB(Аналоговый): 1366 x 768 при 60 Гц
	Рекомендовано	VESA 1366 x 768 при 60 Гц
Plug & Play	DDC 2B(Аналоговый)	
Потребляемая мощность	Рабочий режим: 15 Вт(Типовой) Спящий режим ≤ 0,3 Вт Питание выключено: ≤ 0,3 Вт	
Вход питания	19 V --- 1,2 A	
AC-DC Адаптер	Тип ADS-40SG-19-3 19025G производства SHENZHEN HONOR ELECTRONIC и Тип ADS-40FSG-19 19025GPG-1 производства SHENZHEN HONOR ELECTRONIC и Тип ADS-40FSG-19 19025GPBR-1 производства SHENZHEN HONOR ELECTRONIC и Тип ADS-40FSG-19 19025GPI-1 производства SHENZHEN HONOR ELECTRONIC и Тип ADS-40FSG-19 19025GPCU-1 производства SHENZHEN HONOR ELECTRONIC и Тип ADS-40FSG-19 19025GPB-2 производства SHENZHEN HONOR ELECTRONIC и Тип LCAP21 производства LIEN CHANG ELECTRONIC ENTERPRISE и Тип LCAP26-A производства LIEN CHANG ELECTRONIC ENTERPRISE и Тип LCAP26-E производства LIEN CHANG ELECTRONIC ENTERPRISE и Тип LCAP26-I производства LIEN CHANG ELECTRONIC ENTERPRISE и Тип LCAP26-B производства LIEN CHANG ELECTRONIC ENTERPRISE и Тип PSAB-L203A производства LG Innotek Co.,Ltd и Тип PSAB-L202B производства LG Innotek Co.,Ltd и Тип PSAB-L202C производства LG Innotek Co.,Ltd и Тип PSAB-L202D производства LG Innotek Co.,Ltd Вихідна потужність: 19 V --- 1,3 A	
Размеры (длина x высота x ширина)	С подставкой	44,1 см x 34,9 см x 16,8 см
	Без подставки	44,1 см x 27,5 см x 3,5 см
Вес	1,9 кг	
Угол наклона	от -5° до 20°	
Условия окружающей среды	Рабочая температура Рабочая влажность	от 10°C до 35 °C от 10 % до 80 %
	Температура хранения Влажность хранения	от -20°C до 60 °C от 5 % до 90 % без конденсации
Основание подставки	Присоединено ( ), Отсоединено (O)	
Кабель питания	Тип настенной розетки	

Указанные выше характеристики продуктов могут быть изменены без предварительного уведомления в связи с модернизацией функций устройства.

# ТЕХНИЧЕСКИЕ ХАРАКТЕРИСТИКИ

## 19EN43T

Дисплей	Тип экрана	47,0 см (18,5 дюйма) Плоская ЖК-панель на тонкопленочных транзисторах с активной матрицей. Антибликовое покрытие Диагональ области обзора: 47,0 см
	Шаг пиксела	0,3 мм x 0,3 мм (Шаг пиксела)
Входной сигнал синхронизации	Частота горизонтальной развертки	от 30 кГц до 61 кГц (Автоматическая)
	Частота вертикальной развертки	от 56 Гц до 75 Гц (D-SUB, DVI-D)
	Форма входного сигнала	Раздельная синхронизация (Цифровой)
Видеовход	Вход сигнала	15-контактный разъем D-sub/DVI-D разъем (Цифровой)
	Форма входного сигнала	RGB Аналоговый (0,7 Vp-p/ 75 ohm), Цифровой
Разрешение	Макс.	D-SUB(Аналоговый): 1366 x 768 при 60 Гц DVI: 1366 x 768 при 60 Гц
	Рекомендовано	VESA 1366 x 768 при 60 Гц
Plug & Play	DDC 2B(Аналоговый, Цифровой)	
Потребляемая мощность	Рабочий режим: 15 Вт(Типовой) Спящий режим ≤ 0,3 Вт Питание выключено: ≤ 0,3 Вт	
Вход питания	19 V --- 1,2 A	
AC-DC Адаптер	Тип ADS-40SG-19-3 19025G производства SHENZHEN HONOR ELECTRONIC и Тип ADS-40FSG-19 19025GPG-1 производства SHENZHEN HONOR ELECTRONIC и Тип ADS-40FSG-19 19025GPBR-1 производства SHENZHEN HONOR ELECTRONIC и Тип ADS-40FSG-19 19025GPI-1 производства SHENZHEN HONOR ELECTRONIC и Тип ADS-40FSG-19 19025GPCU-1 производства SHENZHEN HONOR ELECTRONIC и Тип ADS-40FSG-19 19025GPB-2 производства SHENZHEN HONOR ELECTRONIC и Тип LCAP21 производства LIEN CHANG ELECTRONIC ENTERPRISE и Тип LCAP26-A производства LIEN CHANG ELECTRONIC ENTERPRISE и Тип LCAP26-E производства LIEN CHANG ELECTRONIC ENTERPRISE и Тип LCAP26-I производства LIEN CHANG ELECTRONIC ENTERPRISE и Тип LCAP26-B производства LIEN CHANG ELECTRONIC ENTERPRISE и Тип PSAB-L203A производства LG Innotek Co.,Ltd и Тип PSAB-L202B производства LG Innotek Co.,Ltd и Тип PSAB-L202C производства LG Innotek Co.,Ltd и Тип PSAB-L202D производства LG Innotek Co.,Ltd Вихідна потужність: 19 V --- 1,3 A	
Размеры (длина x высота x ширина)	С подставкой	44,1 см x 34,9 см x 16,8 см
	Без подставки	44,1 см x 27,5 см x 3,5 см
Вес	1,9 кг	
Угол наклона	от -5° до 20°	
Условия окружающей среды	Рабочая температура Рабочая влажность	от 10°C до 35 °C от 10 % до 80 %
	Температура хранения Влажность хранения	от -20°C до 60 °C от 5 % до 90 % без конденсации
Основание подставки	Присоединено ( ), Отсоединено (O)	
Кабель питания	Тип настенной розетки	

Указанные выше характеристики продуктов могут быть изменены без предварительного уведомления в связи с модернизацией функций устройства.

# ТЕХНИЧЕСКИЕ ХАРАКТЕРИСТИКИ

## 20EN43S

РУССКИЙ

Дисплей	Тип экрана	50,8 см (20 дюйма) Плоская ЖК-панель на тонкопленочных транзисторах с активной матрицей. Антибликовое покрытие Диагональ области обзора: 50,8 см
	Шаг пиксела	0,276 мм x 0,276 мм (Шаг пиксела)
Входной сигнал синхронизации	Частота горизонтальной развертки	от 30 кГц до 83 кГц (Автоматическая)
	Частота вертикальной развертки	от 56 Гц до 75 Гц (D-SUB)
	Форма входного сигнала	Раздельная синхронизация
Видеовход	Вход сигнала	15-контактный разъем D-sub
	Форма входного сигнала	RGB Аналоговый (0,7 Vp-p/ 75 ohm)
Разрешение	Макс.	D-SUB(Аналоговый): 1600 x 900 при 60 Гц
	Рекомендовано	VESA 1600 x 900 при 60 Гц
Plug & Play	DDC 2B(Аналоговый)	
Потребляемая мощность	Рабочий режим: 20 Вт(Типовой) Спящий режим ≤ 0,3 Вт Питание выключено: ≤ 0,3 Вт	
Вход питания	19 V --- 1,2 A	
AC-DC Адаптер	Тип ADS-40SG-19-3 19025G производства SHENZHEN HONOR ELECTRONIC и Тип ADS-40FSG-19 19025GPG-1 производства SHENZHEN HONOR ELECTRONIC и Тип ADS-40FSG-19 19025GPBR-1 производства SHENZHEN HONOR ELECTRONIC и Тип ADS-40FSG-19 19025GPI-1 производства SHENZHEN HONOR ELECTRONIC и Тип ADS-40FSG-19 19025GPCU-1 производства SHENZHEN HONOR ELECTRONIC и Тип ADS-40FSG-19 19025GPB-2 производства SHENZHEN HONOR ELECTRONIC и Тип LCAP21 производства LIEN CHANG ELECTRONIC ENTERPRISE и Тип LCAP26-A производства LIEN CHANG ELECTRONIC ENTERPRISE и Тип LCAP26-E производства LIEN CHANG ELECTRONIC ENTERPRISE и Тип LCAP26-I производства LIEN CHANG ELECTRONIC ENTERPRISE и Тип LCAP26-B производства LIEN CHANG ELECTRONIC ENTERPRISE и Тип PSAB-L203A производства LG Innotek Co.,Ltd и Тип PSAB-L202B производства LG Innotek Co.,Ltd и Тип PSAB-L202C производства LG Innotek Co.,Ltd и Тип PSAB-L202D производства LG Innotek Co.,Ltd Вихідна потужність: 19 V --- 1,3 A	
Размеры (длина x высота x ширина)	С подставкой	47,4 см x 36,6 см x 16,8 см
	Без подставки	47,4 см x 29,2 см x 5,5 см
Вес	2,3 кг	
Угол наклона	от -5° до 20°	
Условия окружающей среды	Рабочая температура Рабочая влажность	от 10°C до 35 °C от 10 % до 80 %
	Температура хранения Влажность хранения	от -20°C до 60 °C от 5 % до 90 % без конденсации
Основание подставки	Присоединено ( ), Отсоединено (O)	
Кабель питания	Тип настенной розетки	

Указанные выше характеристики продуктов могут быть изменены без предварительного уведомления в связи с модернизацией функций устройства.

# ТЕХНИЧЕСКИЕ ХАРАКТЕРИСТИКИ

## 20EN43T

Дисплей	Тип экрана	50,8 см (20 дюйма) Плоская ЖК-панель на тонкоплёночных транзисторах с активной матрицей. Антибликовое покрытие Диагональ области обзора: 50,8 см
	Шаг пиксела	0,276 мм x 0,276 мм (Шаг пиксела)
Входной сигнал синхронизации	Частота горизонтальной развертки	от 30 кГц до 83 кГц (Автоматическая)
	Частота вертикальной развертки	от 56 Гц до 75 Гц (D-SUB, DVI-D)
	Форма входного сигнала	Раздельная синхронизация (Цифровой)
Видеовход	Вход сигнала	15-контактный разъем D-sub/DVI-D разъем (Цифровой)
	Форма входного сигнала	RGB Аналоговый (0,7 Vp-p/ 75 ohm), Цифровой
Разрешение	Макс.	D-SUB(Аналоговый): 1600 x 900 при 60 Гц DVI: 1600 x 900 при 60 Гц
	Рекомендовано	VESA 1600 x 900 при 60 Гц
Plug & Play	DDC 2B(Аналоговый, Цифровой)	
Потребляемая мощность	Рабочий режим: 20 Вт(Типовой) Спящий режим ≤ 0,3 Вт Питание выключено: ≤ 0,3 Вт	
Вход питания	19 V --- 1,2 A	
AC-DC Адаптер	Тип ADS-40SG-19-3 19025G производства SHENZHEN HONOR ELECTRONIC и Тип ADS-40FSG-19 19025GPG-1 производства SHENZHEN HONOR ELECTRONIC и Тип ADS-40FSG-19 19025GPBR-1 производства SHENZHEN HONOR ELECTRONIC и Тип ADS-40FSG-19 19025GPI-1 производства SHENZHEN HONOR ELECTRONIC и Тип ADS-40FSG-19 19025GPCU-1 производства SHENZHEN HONOR ELECTRONIC и Тип ADS-40FSG-19 19025GPB-2 производства SHENZHEN HONOR ELECTRONIC и Тип LCAP21 производства LIEN CHANG ELECTRONIC ENTERPRISE и Тип LCAP26-A производства LIEN CHANG ELECTRONIC ENTERPRISE и Тип LCAP26-E производства LIEN CHANG ELECTRONIC ENTERPRISE и Тип LCAP26-I производства LIEN CHANG ELECTRONIC ENTERPRISE и Тип LCAP26-B производства LIEN CHANG ELECTRONIC ENTERPRISE и Тип PSAB-L203A производства LG Innotek Co.,Ltd и Тип PSAB-L202B производства LG Innotek Co.,Ltd и Тип PSAB-L202C производства LG Innotek Co.,Ltd и Тип PSAB-L202D производства LG Innotek Co.,Ltd Вихідна потужність: 19 V --- 1,3 A	
Размеры (длина x высота x ширина)	С подставкой	47,4 см x 36,6 см x 16,8 см
	Без подставки	47,4 см x 29,2 см x 5,5 см
Вес	2,3 кг	
Угол наклона	от -5° до 20°	
Условия окружающей среды	Рабочая температура Рабочая влажность	от 10°C до 35 °C от 10 % до 80 %
	Температура хранения Влажность хранения	от -20°C до 60 °C от 5 % до 90 % без конденсации
Основание подставки	Присоединено ( ), Отсоединено (O)	
Кабель питания	Тип настенной розетки	

Указанные выше характеристики продуктов могут быть изменены без предварительного уведомления в связи с модернизацией функций устройства.

# ТЕХНИЧЕСКИЕ ХАРАКТЕРИСТИКИ

## 22EN43S

Дисплей	Тип экрана	54,6 см (21,5 дюйма) Плоская ЖК-панель на тонкопленочных транзисторах с активной матрицей. Антибликовое покрытие Диагональ области обзора: 54,6 см
	Шаг пиксела	0,248 мм x 0,248 мм (Шаг пиксела)
Входной сигнал синхронизации	Частота горизонтальной развертки	от 30 кГц до 83 кГц (Автоматическая)
	Частота вертикальной развертки	от 56 Гц до 75 Гц (D-SUB)
	Форма входного сигнала	Раздельная синхронизация
Видеовход	Вход сигнала	15-контактный разъем D-sub
	Форма входного сигнала	RGB Аналоговый (0,7 Vp-p/ 75 ohm)
Разрешение	Макс.	D-SUB(Аналоговый): 1920 x 1080 при 60 Гц
	Рекомендовано	VESA 1920 x 1080 при 60 Гц
Plug & Play	DDC 2B(Аналоговый)	
Потребляемая мощность	Рабочий режим: 25 Вт(Типовой) Спящий режим ≤ 0,3 Вт Питание выключено: ≤ 0,3 Вт	
Вход питания	19 V --- 1,2 A	
AC-DC Адаптер	Тип ADS-40SG-19-3 19025G производства SHENZHEN HONOR ELECTRONIC и Тип ADS-40FSG-19 19025GPG-1 производства SHENZHEN HONOR ELECTRONIC и Тип ADS-40FSG-19 19025GPBR-1 производства SHENZHEN HONOR ELECTRONIC и Тип ADS-40FSG-19 19025GPI-1 производства SHENZHEN HONOR ELECTRONIC и Тип ADS-40FSG-19 19025GPCU-1 производства SHENZHEN HONOR ELECTRONIC и Тип ADS-40FSG-19 19025GPB-2 производства SHENZHEN HONOR ELECTRONIC и Тип LCAP21 производства LIEN CHANG ELECTRONIC ENTERPRISE и Тип LCAP26-A производства LIEN CHANG ELECTRONIC ENTERPRISE и Тип LCAP26-E производства LIEN CHANG ELECTRONIC ENTERPRISE и Тип LCAP26-I производства LIEN CHANG ELECTRONIC ENTERPRISE и Тип LCAP26-B производства LIEN CHANG ELECTRONIC ENTERPRISE и Тип PSAB-L203A производства LG Innotek Co.,Ltd и Тип PSAB-L202B производства LG Innotek Co.,Ltd и Тип PSAB-L202C производства LG Innotek Co.,Ltd и Тип PSAB-L202D производства LG Innotek Co.,Ltd  Вихідна потужність: 19 V --- 1,3 A	
Размеры (длина x высота x ширина)	С подставкой	50,8 см x 38,5 см x 18,1 см
	Без подставки	50,8 см x 31,3 см x 5,7 см
Вес	2,6 кг	
Угол наклона	от -5° до 20°	
Условия окружающей среды	Рабочая температура Рабочая влажность	от 10°C до 35 °C от 10 % до 80 %
	Температура хранения Влажность хранения	от -20°C до 60 °C от 5 % до 90 % без конденсации
Основание подставки	Присоединено ( ), Отсоединено (O)	
Кабель питания	Тип настенной розетки	

Указанные выше характеристики продуктов могут быть изменены без предварительного уведомления в связи с модернизацией функций устройства.



# ТЕХНИЧЕСКИЕ ХАРАКТЕРИСТИКИ

## 22EN43T

Дисплей	Тип экрана	54,6 см (21,5 дюйма) Плоская ЖК-панель на тонкопленочных транзисторах с активной матрицей. Антибликовое покрытие Диагональ области обзора: 54,6 см
	Шаг пиксела	0,248 мм x 0,248 мм (Шаг пиксела)
Входной сигнал синхронизации	Частота горизонтальной развертки	от 30 кГц до 83 кГц (Автоматическая)
	Частота вертикальной развертки	от 56 Гц до 75 Гц (D-SUB, DVI-D)
	Форма входного сигнала	Раздельная синхронизация (Цифровой)
Видеовход	Вход сигнала	15-контактный разъем D-sub/DVI-D разъем (Цифровой)
	Форма входного сигнала	RGB Аналоговый (0,7 Vp-p/ 75 ohm), Цифровой
Разрешение	Макс.	D-SUB(Аналоговый): 1920 x 1080 при 60 Гц DVI: 1920 x 1080 при 60 Гц
	Рекомендовано	VESA 1920 x 1080 при 60 Гц
Plug & Play	DDC 2B(Аналоговый, Цифровой)	
Потребляемая мощность	Рабочий режим: 25 Вт(Типовой) Спящий режим ≤ 0,3 Вт Питание выключено: ≤ 0,3 Вт	
Вход питания	19 V --- 1,2 A	
АС-DC Адаптер	Тип ADS-40SG-19-3 19025G производства SHENZHEN HONOR ELECTRONIC и Тип ADS-40FSG-19 19025GPG-1 производства SHENZHEN HONOR ELECTRONIC и Тип ADS-40FSG-19 19025GPBR-1 производства SHENZHEN HONOR ELECTRONIC и Тип ADS-40FSG-19 19025GPI-1 производства SHENZHEN HONOR ELECTRONIC и Тип ADS-40FSG-19 19025GPCU-1 производства SHENZHEN HONOR ELECTRONIC и Тип ADS-40FSG-19 19025GPB-2 производства SHENZHEN HONOR ELECTRONIC и Тип LCAP21 производства LIEN CHANG ELECTRONIC ENTERPRISE и Тип LCAP26-A производства LIEN CHANG ELECTRONIC ENTERPRISE и Тип LCAP26-E производства LIEN CHANG ELECTRONIC ENTERPRISE и Тип LCAP26-I производства LIEN CHANG ELECTRONIC ENTERPRISE и Тип LCAP26-B производства LIEN CHANG ELECTRONIC ENTERPRISE и Тип PSAB-L203A производства LG Innotek Co.,Ltd и Тип PSAB-L202B производства LG Innotek Co.,Ltd и Тип PSAB-L202C производства LG Innotek Co.,Ltd и Тип PSAB-L202D производства LG Innotek Co.,Ltd Вихідна потужність: 19 V --- 1,3 A	
Размеры (длина x высота x ширина)	С подставкой	50,8 см x 38,5 см x 18,1 см
	Без подставки	50,8 см x 31,3 см x 5,7 см
Вес	2,6 кг	
Угол наклона	от -5° до 20°	
Условия окружающей среды	Рабочая температура Рабочая влажность	от 10°C до 35 °C от 10 % до 80 %
	Температура хранения Влажность хранения	от -20°C до 60 °C от 5 % до 90 % без конденсации
Основание подставки	Присоединено ( ), Отсоединено (O)	
Кабель питания	Тип настенной розетки	

Указанные выше характеристики продуктов могут быть изменены без предварительного уведомления в связи с модернизацией функций устройства.

# ТЕХНИЧЕСКИЕ ХАРАКТЕРИСТИКИ

## 23EN43S

Дисплей	Тип экрана	58,4 см (23 дюйма) Плоская ЖК-панель на тонкопленочных транзисторах с активной матрицей. Антибликовое покрытие Диагональ области обзора: 58,4 см
	Шаг пиксела	0,265 мм x 0,265 мм (Шаг пиксела)
Входной сигнал синхронизации	Частота горизонтальной развертки	от 30 кГц до 83 кГц (Автоматическая)
	Частота вертикальной развертки	от 56 Гц до 75 Гц (D-SUB)
	Форма входного сигнала	Раздельная синхронизация
Видеовход	Вход сигнала	15-контактный разъем D-sub
	Форма входного сигнала	RGB Аналоговый (0,7 Vp-p/ 75 ohm)
Разрешение	Макс.	D-SUB(Аналоговый): 1920 x 1080 при 60 Гц
	Рекомендовано	VESA 1920 x 1080 при 60 Гц
Plug & Play	DDC 2B(Аналоговый)	
Потребляемая мощность	Рабочий режим: 27 Вт(Типовой) Спящий режим ≤ 0,3 Вт Питание выключено: ≤ 0,3 Вт	
Вход питания	19 V --- 1,3 A	
AC-DC Адаптер	Тип ADS-40SG-19-3 19025G производства SHENZHEN HONOR ELECTRONIC и Тип ADS-40FSG-19 19025GPG-1 производства SHENZHEN HONOR ELECTRONIC и Тип ADS-40FSG-19 19025GPBR-1 производства SHENZHEN HONOR ELECTRONIC и Тип ADS-40FSG-19 19025GPI-1 производства SHENZHEN HONOR ELECTRONIC и Тип ADS-40FSG-19 19025GPCU-1 производства SHENZHEN HONOR ELECTRONIC и Тип ADS-40FSG-19 19025GPB-2 производства SHENZHEN HONOR ELECTRONIC и Тип LCAP21 производства LIEN CHANG ELECTRONIC ENTERPRISE и Тип LCAP26-A производства LIEN CHANG ELECTRONIC ENTERPRISE и Тип LCAP26-E производства LIEN CHANG ELECTRONIC ENTERPRISE и Тип LCAP26-I производства LIEN CHANG ELECTRONIC ENTERPRISE и Тип LCAP26-J производства LIEN CHANG ELECTRONIC ENTERPRISE и Тип PSAB-L203A производства LG Innotek Co.,Ltd и Тип PSAB-L202B производства LG Innotek Co.,Ltd и Тип PSAB-L202C производства LG Innotek Co.,Ltd и Тип PSAB-L202D производства LG Innotek Co.,Ltd  <b>Вихідна потужність: 19 V --- 1,3 A</b>	
Размеры (длина x высота x ширина)	С подставкой	54,4 см x 40,6 см x 18,1 см
	Без подставки	54,4 см x 33,2 см x 5,5 см
Вес	2,9 кг	
Угол наклона	от -5° до 20°	
Условия окружающей среды	Рабочая температура Рабочая влажность	от 10°C до 35 °C от 10 % до 80 %
	Температура хранения Влажность хранения	от -20°C до 60 °C от 5 % до 90 % без конденсации
Основание подставки	Присоединено ( ), Отсоединено (O)	
Кабель питания	Тип настенной розетки	

Указанные выше характеристики продуктов могут быть изменены без предварительного уведомления в связи с модернизацией функций устройства.

# ТЕХНИЧЕСКИЕ ХАРАКТЕРИСТИКИ

## 23EN43T

Дисплей	Тип экрана	58,4 см (23 дюйма) Плоская ЖК-панель на тонкоплёночных транзисторах с активной матрицей. Антибликовое покрытие Диагональ области обзора: 58,4 см
	Шаг пиксела	0,265 мм x 0,265 мм (Шаг пиксела)
Входной сигнал синхронизации	Частота горизонтальной развертки	от 30 кГц до 83 кГц (Автоматическая)
	Частота вертикальной развертки	от 56 Гц до 75 Гц (D-SUB, DVI-D)
	Форма входного сигнала	Раздельная синхронизация (Цифровой)
Видеовход	Вход сигнала	15-контактный разъем D-sub/DVI-D разъем (Цифровой)
	Форма входного сигнала	RGB Аналоговый (0,7 Vp-p/ 75 ohm), Цифровой
Разрешение	Макс.	D-SUB(Аналоговый): 1920 x 1080 при 60 Гц DVI: 1920 x 1080 при 60 Гц
	Рекомендовано	VESA 1920 x 1080 при 60 Гц
Plug & Play	DDC 2B(Аналоговый, Цифровой)	
Потребляемая мощность	Рабочий режим: 27 Вт(Типовой) Спящий режим ≤ 0,3 Вт Питание выключено: ≤ 0,3 Вт	
Вход питания	19 V --- 1,3 A	
AC-DC Адаптер	Тип ADS-40SG-19-3 19025G производства SHENZHEN HONOR ELECTRONIC и Тип ADS-40FSG-19 19025GPG-1 производства SHENZHEN HONOR ELECTRONIC и Тип ADS-40FSG-19 19025GPBR-1 производства SHENZHEN HONOR ELECTRONIC и Тип ADS-40FSG-19 19025GPI-1 производства SHENZHEN HONOR ELECTRONIC и Тип ADS-40FSG-19 19025GPCU-1 производства SHENZHEN HONOR ELECTRONIC и Тип ADS-40FSG-19 19025GPB-2 производства SHENZHEN HONOR ELECTRONIC и Тип LCAP21 производства LIEN CHANG ELECTRONIC ENTERPRISE и Тип LCAP26-A производства LIEN CHANG ELECTRONIC ENTERPRISE и Тип LCAP26-E производства LIEN CHANG ELECTRONIC ENTERPRISE и Тип LCAP26-I производства LIEN CHANG ELECTRONIC ENTERPRISE и Тип LCAP26-B производства LIEN CHANG ELECTRONIC ENTERPRISE и Тип PSAB-L203A производства LG Innotek Co.,Ltd и Тип PSAB-L202B производства LG Innotek Co.,Ltd и Тип PSAB-L202C производства LG Innotek Co.,Ltd и Тип PSAB-L202D производства LG Innotek Co.,Ltd	
	Вихідна потужність: 19 V --- 1,3 A	
Размеры (длина x высота x ширина)	С подставкой	54,4 см x 40,6 см x 18,1 см
	Без подставки	54,4 см x 33,2 см x 5,5 см
Вес	2,9 кг	
Угол наклона	от -5° до 20°	
Условия окружающей среды	Рабочая температура	от 10°C до 35 °C
	Рабочая влажность	от 10 % до 80 %
	Температура хранения	от -20°C до 60 °C
	Влажность хранения	от 5 % до 90 % без конденсации
Основание подставки	Присоединено ( ), Отсоединено (O)	
Кабель питания	Тип настенной розетки	

Указанные выше характеристики продуктов могут быть изменены без предварительного уведомления в связи с модернизацией функций устройства.

# ТЕХНИЧЕСКИЕ ХАРАКТЕРИСТИКИ

## 24EN43T

Дисплей	Тип экрана	60,9 см (24 дюйма) Плоская ЖК-панель на тонкопленочных транзисторах с активной матрицей. Антибликовое покрытие Диагональ области обзора: 60,9 см
	Шаг пиксела	0,277 мм x 0,277 мм (Шаг пиксела)
Входной сигнал синхронизации	Частота горизонтальной развертки	от 30 кГц до 83 кГц (Автоматическая)
	Частота вертикальной развертки	от 56 Гц до 75 Гц (D-SUB, DVI-D)
	Форма входного сигнала	Раздельная синхронизация (Цифровой)
Видеовход	Вход сигнала	15-контактный разъем D-sub/DVI-D разъем (Цифровой)
	Форма входного сигнала	RGB Аналоговый (0,7 Vp-p/ 75 ohm), Цифровой
Разрешение	Макс.	D-SUB(Аналоговый): 1920 x 1080 при 60 Гц DVI: 1920 x 1080 при 60 Гц
	Рекомендовано	VESA 1920 x 1080 при 60 Гц
Plug & Play	DDC 2B(Аналоговый, Цифровой)	
Потребляемая мощность	Рабочий режим: 28 Вт(Типовой) Спящий режим ≤ 0,3 Вт Питание выключено: ≤ 0,3 Вт	
Вход питания	19 V --- 1,6 A	
AC-DC Адаптер	Тип ADS-40SG-19-3 19032G производства SHENZHEN HONOR ELECTRONIC и Тип ADS-40FSG-19 19032GPG-1 производства SHENZHEN HONOR ELECTRONIC и Тип ADS-40FSG-19 19032GPBR-1 производства SHENZHEN HONOR ELECTRONIC и Тип ADS-40FSG-19 19032GPI-1 производства SHENZHEN HONOR ELECTRONIC и Тип ADS-40FSG-19 19032GPCU-1 производства SHENZHEN HONOR ELECTRONIC и Тип LCAP21A производства LIEN CHANG ELECTRONIC ENTERPRISE и Тип LCAP26A-A производства LIEN CHANG ELECTRONIC ENTERPRISE и Тип LCAP26A-E производства LIEN CHANG ELECTRONIC ENTERPRISE и Тип LCAP26A-I производства LIEN CHANG ELECTRONIC ENTERPRISE и Тип LCAP26A-B производства LIEN CHANG ELECTRONIC ENTERPRISE <b>Вихідна потужність: 19 V --- 1,7 A</b>	
Размеры (длина x высота x ширина)	С подставкой	56,7 см x 41,8 см x 18,1 см
	Без подставки	56,7 см x 34,3 см x 5,5 см
Вес	2,9 кг	
Угол наклона	от -5° до 20°	
Условия окружающей среды	Рабочая температура Рабочая влажность	от 10°C до 35 °C от 10 % до 80 %
	Температура хранения Влажность хранения	от -20°C до 60 °C от 5 % до 90 % без конденсации
Основание подставки	Присоединено ( ), Отсоединено (O)	
Кабель питания	Тип настенной розетки	

Указанные выше характеристики продуктов могут быть изменены без предварительного уведомления в связи с модернизацией функций устройства.

# ТЕХНИЧЕСКИЕ ХАРАКТЕРИСТИКИ

## 24EN43TS

Дисплей	Тип экрана	60,0 см (23,6 дюйма) Плоская ЖК-панель на тонкопленочных транзисторах с активной матрицей. Антибликовое покрытие Диагональ области обзора: 60,0 см
	Шаг пиксела	0,277 мм x 0,277 мм (Шаг пиксела)
Входной сигнал синхронизации	Частота горизонтальной развертки	от 30 кГц до 83 кГц (Автоматическая)
	Частота вертикальной развертки	от 56 Гц до 75 Гц (D-SUB, DVI-D)
	Форма входного сигнала	Раздельная синхронизация (Цифровой)
Видеовход	Вход сигнала	15-контактный разъем D-sub/DVI-D разъем (Цифровой)
	Форма входного сигнала	RGB Аналоговый (0,7 Vp-p/ 75 ohm), Цифровой
Разрешение	Макс.	D-SUB(Аналоговый): 1920 x 1080 при 60 Гц DVI: 1920 x 1080 при 60 Гц
	Рекомендовано	VESA 1920 x 1080 при 60 Гц
Plug & Play	DDC 2B(Аналоговый, Цифровой)	
Потребляемая мощность	Рабочий режим: 23 Вт(Типовой) Спящий режим ≤ 0,3 Вт Питание выключено: ≤ 0,3 Вт	
Вход питания	19 V --- 1,6 A	
АС-DC Адаптер	Тип ADS-40SG-19-3 19032G производства SHENZHEN HONOR ELECTRONIC и Тип ADS-40FSG-19 19032GPG-1 производства SHENZHEN HONOR ELECTRONIC и Тип ADS-40FSG-19 19032GPBR-1 производства SHENZHEN HONOR ELECTRONIC и Тип ADS-40FSG-19 19032GPI-1 производства SHENZHEN HONOR ELECTRONIC и Тип ADS-40FSG-19 19032GPCU-1 производства SHENZHEN HONOR ELECTRONIC и Тип LCAP21A производства LIEN CHANG ELECTRONIC ENTERPRISE и Тип LCAP26A-A производства LIEN CHANG ELECTRONIC ENTERPRISE и Тип LCAP26A-E производства LIEN CHANG ELECTRONIC ENTERPRISE и Тип LCAP26A-I производства LIEN CHANG ELECTRONIC ENTERPRISE и Тип LCAP26A-B производства LIEN CHANG ELECTRONIC ENTERPRISE <b>Вихідна потужність: 19 V --- 1,7 A</b>	
Размеры (длина x высота x ширина)	С подставкой	55,6 см x 41,7 см x 18,1 см
	Без подставки	55,6 см x 34,1 см x 5,5 см
Вес	2,9 кг	
Угол наклона	от -5° до 20°	
Условия окружающей среды	Рабочая температура Рабочая влажность	от 10°C до 35 °C от 10 % до 80 %
	Температура хранения Влажность хранения	от -20°C до 60 °C от 5 % до 90 % без конденсации
Основание подставки	Присоединено ( ), Отсоединено (O)	
Кабель питания	Тип настенной розетки	

Указанные выше характеристики продуктов могут быть изменены без предварительного уведомления в связи с модернизацией функций устройства.

## Предустановленный режим (Разрешение)

### 19EN43S/19EN43T

Режим дисплея (Разрешение)	Частота горизонтальной развертки (кГц)	Частота вертикальной развертки (Гц)	Полярность (H/V)	
720 x 400	31,468	70	-/+	
640 x 480	31,469	60	-/-	
640 x 480	37,500	75	-/-	
800 x 600	37,879	60	+/+	
800 x 600	46,875	75	+/+	
832 x 624	49,725	75	-/-	
1024 x 768	48,363	60	-/-	
1366 x 768	47,712	60	+/+	Рекомендованный режим

### 20EN43S/20EN43T

Режим дисплея (Разрешение)	Частота горизонтальной развертки (кГц)	Частота вертикальной развертки (Гц)	Полярность (H/V)	
720 x 400	31,468	70	-/+	
640 x 480	31,469	60	-/-	
640 x 480	37,500	75	-/-	
800 x 600	37,879	60	+/+	
800 x 600	46,875	75	+/+	
1024 x 768	48,363	60	-/-	
1024 x 768	60,023	75	+/+	
1152 x 864	67,500	75	+/+	
1600 x 900	60,000	60	+/+	Рекомендованный режим

## Предустановленный режим (Разрешение)

### 22EN43S/22EN43T/23EN43S/23EN43T/24EN43T/24EN43TS

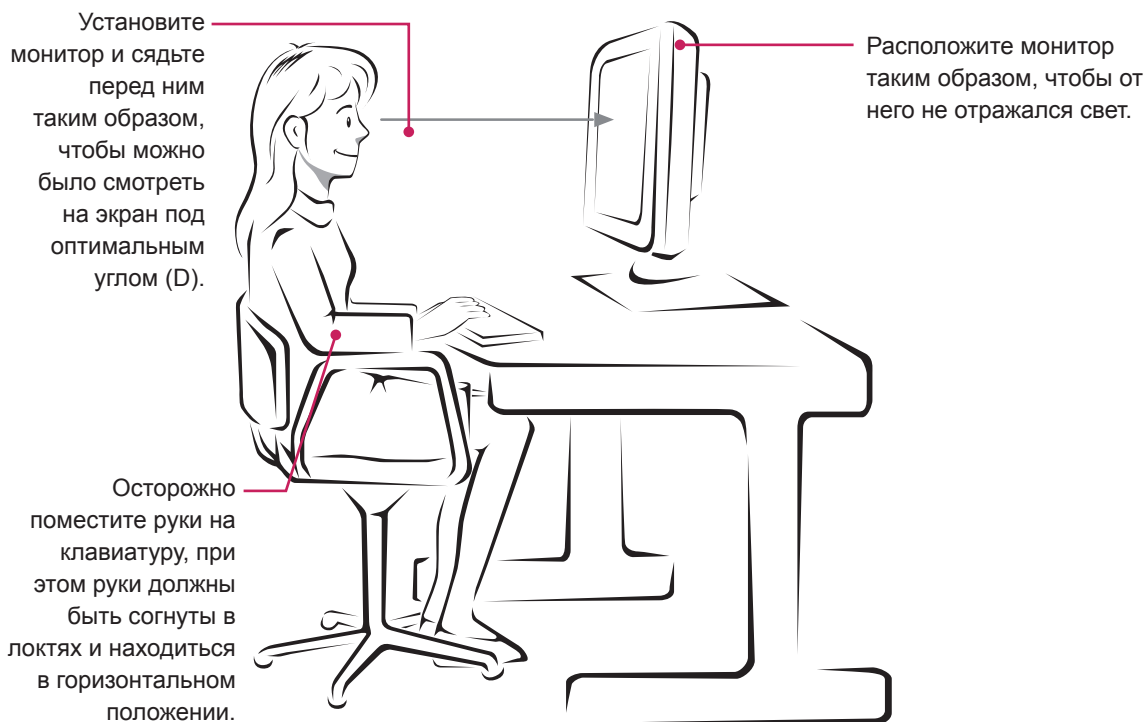
Режим дисплея (Разрешение)	Частота горизонтальной развертки (кГц)	Частота вертикальной развертки (Гц)	Полярность (H/V)	
720 x 400	31,468	70	-/+	
640 x 480	31,469	60	-/-	
640 x 480	37,500	75	-/-	
800 x 600	37,879	60	+/+	
800 x 600	46,875	75	+/+	
1024 x 768	48,363	60	-/-	
1024 x 768	60,023	75	+/+	
1152 x 864	67,500	75	+/+	
1280 x 1024	63,981	60	+/+	
1280 x 1024	79,976	75	+/+	
1680 x 1050	65,290	60	-/+	
1920 x 1080	67,500	60	+/+	Рекомендованный режим

## Индикатор

Режим	Цвет светоида
Рабочий режим	Красный
Спящий режим	Мигающий красный
Питание выключено	Выкл.

# ПРАВИЛЬНАЯ ПОСАДКА

## Правильная посадка при использовании монитора.







**LG**

Life's Good

**Declaration of Conformity**

Trade Name: LG

Model : 19EN43SA, 19EN43TA  
20EN43SA, 20EN43TA  
22EN43SA, 22EN43TA  
23EN43SA, 23EN43TA  
24EN43TA  
24EN43TSA

Responsible Party: LG Electronics Inc.  
Address : 1000 Sylvan Ave. Englewood Cliffs  
NJ 07632 U.S.A  
TEL: 201-266-2534

\*above information is only for USA FCC Regulatory

Убедитесь, что вы прочли меры предосторожности перед использованием устройства.

Держите руководство пользователя на компакт-диске под рукой, чтобы обращаться к нему в дальнейшем.

Наименование модели и серийный номер расположен сзади и на одной из сторон изделия. Запишите нижеуказанные данные на случай, если вам потребуется техническое обслуживание.

МОДЕЛЬ \_\_\_\_\_

СЕРИЙНЫЙ НОМЕР \_\_\_\_\_

ENERGY STAR is a set of power-saving guidelines issued by the U.S.Environmental Protection Agency(EPA).



As an ENERGY STAR Partner LGE U. S. A.,Inc. has determined that this product meets the ENERGY STAR guidelines for energy efficiency.