



# DESKJET INK ADVANTAGE 251 > ALL-IN-ONE SERIES

## Примечание

В памятке по началу использования принтера содержится информация о загрузке бумаги, установке картриджей, а также сведения о выполнении других действий. Чтобы ознакомиться с анимированным руководством по настройке, вставьте компакт-диск с программным обеспечением и следуйте инструкциям на экране.

## Электронная справка

Электронная справка автоматически устанавливается вместе с программным обеспечением принтера. В электронной справке содержатся инструкции по использованию возможностей продукта и устранению неполадок, а также ссылки на дополнительные ресурсы в Интернете. В ней также приведены технические характеристики устройства, информация об охране окружающей среды и другая нормативная информация, а также сведения о поддержке.

**Windows.** После установки программного обеспечения выберите **Пуск > Все программы > HP > HP Deskjet 2510 series > Справка**.

**Mac.** В процессе установки программного обеспечения выберите **Программы, рекомендованные HP** на экране со списком рекомендованных программ, после чего завершите установку.

- **Mac OS X v10.6.** Выберите **Справка Mac** из меню **Справка**. В окне **Просмотр справки** щелкните и удерживайте кнопку **Начало**, а затем выберите справку для нужного устройства.
- **Mac OS X v10.7.** Выберите **Центр справки** из меню **Справка**. В окне **Центр справки** щелкните **Справка для всех приложений**, после чего выберите «Справка» для нужного устройства.



Чтобы найти информацию о соответствии стандартам и нормам Европейского Союза, откройте электронную справку, выберите **Приложение > Техническая информация > Соответствие нормам > Уведомление о соответствии нормам Европейского Союза** или выберите **Техническая информация > Соответствие нормам > Уведомление о соответствии нормам Европейского Союза**. Декларация соответствия для данного устройства доступна по адресу: [www.hp.eu/certificates](http://www.hp.eu/certificates).

## Файл Readme

Файл Readme содержит сведения об обращении в службу поддержки HP, требования к операционной системе, а также самую последнюю информацию об устройстве.

**Windows.** Вставьте компакт-диск с программным обеспечением. Файл ReadMe.chm размещен на компакт-диске с программным обеспечением. Щелкните файл ReadMe.chm, чтобы открыть его, а затем выберите нужный язык.

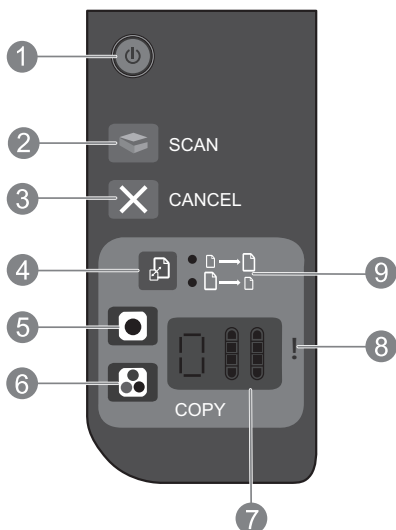
**Mac.** Вставьте компакт-диск с программным обеспечением и дважды щелкните папку Read Me, расположенную в папке верхнего уровня на этом компакт-диске.

## Использование чернил

Чернила в картриджах используются при выполнении принтером различных процедур, в том числе в процессе инициализации (для подготовки устройства и картриджей к печати) и при обслуживании печатающей головки (для очистки сопел и обеспечения равномерной подачи чернил). Кроме того, после использования картриджа в нем остается небольшое количество чернил. Дополнительную информацию см. по адресу [www.hp.com/go/inkusage](http://www.hp.com/go/inkusage).

# Панель управления

Русский



1	<b>Питание.</b> Включение и выключение устройства. Когда питание выключено, устройство по-прежнему потребляет небольшое количество энергии. Чтобы полностью отключить питание, выключите устройство и отсоедините кабель питания.
2	<b>Сканер.</b> Запускает задание сканирования после подключения к компьютеру.
3	<b>Отмена.</b> Останавливает текущую операцию.
4	<b>В размер страницы.</b> Увеличивает или уменьшает оригинал, расположенный на стекле.
5	<b>Запуск копирования, Ч/Б.</b> Запуск черно-белого копирования. Для увеличения количества копий нажмите эту кнопку несколько раз. Работает как кнопка «Возобновить» после устранения неполадок с печатью.
6	<b>Запуск копирования, Цвет.</b> Запуск цветного копирования. Для увеличения количества копий нажмите эту кнопку несколько раз. Работает как кнопка «Возобновить» после устранения неполадок с печатью.
7	<b>Дисплей панели управления.</b> Указывает количество копий, ошибки носителя, уровень чернил и ошибки картриджа.
8	<b>Сигнальный индикатор.</b> Сигнализирует о замятии бумаги, отсутствии бумаги в принтере или других событиях, требующих вмешательства пользователя.
9	<b>Копирование в размер страницы.</b> Указывает, была ли выбрана функция увеличения или уменьшения.

## Характеристики питания

Адаптер питания: 0957-2286

Входное напряжение: 100—240 В~ (+/- 10 %)

Входная частота: 50/60 Гц (+/- 3 Гц)

Адаптер питания: 0957-2290

Входное напряжение: 200—240 В~ (+/- 10 %)

Входная частота: 50/60 Гц (+/- 3 Гц)

Адаптер питания: 0957-2398

Входное напряжение: 100—240 В~ (+/- 10 %)


Входная частота: 50/60 Гц (+/- 3 Гц)

**Примечание.** Используйте только адаптер питания HP.

# Устранение основных неполадок

## Windows

Если не удается напечатать тестовую страницу, выполните следующее.

1. Если принтер подключен к компьютеру непосредственно с помощью кабеля USB, убедитесь, что разъемы кабеля надежно подсоединены.
2. Убедитесь, что принтер включен. Кнопка  [Вкл] должна светиться белым светом.

Убедитесь, что принтер используется в качестве устройства печати по умолчанию.

1. **Windows 7®.** В меню **Пуск** Windows выберите **Устройства и принтеры**.
2. **Windows Vista®.** На панели задач Windows выберите **Пуск, Панель управления**, затем щелкните **Принтеры**.
3. **Windows XP®.** На панели задач Windows щелкните **Пуск** и выберите **Панель управления**, а затем **Принтеры и факсы**.

Убедитесь, что рядом с названием принтера имеется кружок с пометкой. Если принтер не выбран в качестве принтера по умолчанию, щелкните его значок правой кнопкой мыши и выберите в меню параметр **Использовать по умолчанию**.


Если печать по-прежнему недоступна или установка программного обеспечения Windows завершилась неудачно, выполните следующее.

1. Извлеките компакт-диск из дисковода компакт-дисков или дисков DVD на компьютере и отсоедините от компьютера кабель USB.
2. Перезагрузите компьютер.
3. Временно отключите программный брандмауэр и антивирусное программное обеспечение. После установки программного обеспечения принтера снова запустите эти программы.
4. Вставьте компакт-диск с программным обеспечением принтера в дисковод CD/DVD на компьютере и следуйте инструкциям на экране для установки программного обеспечения принтера. Не подсоединяйте кабель USB до появления соответствующего приглашения.
5. После завершения установки перезагрузите компьютер.

Windows XP и Windows Vista являются охраняемыми в США товарными знаками Microsoft Corporation. Windows 7 является охраняемым товарным знаком или товарным знаком Microsoft Corporation в США и/или других странах.

## Mac

Если не удается напечатать тестовую страницу, выполните следующее.

1. Если принтер подключен к компьютеру с помощью кабеля USB, убедитесь, что разъемы кабеля надежно подсоединены.
2. Убедитесь, что принтер включен. Кнопка  [Вкл] должна светиться белым светом.

Проверьте очередь печати.

1. В окне **Системные настройки** щелкните:
  - **Печать и факс (Mac OS X v10.6)**
  - **Печать и сканирование (Mac OS X v10.7)**
2. Нажмите кнопку **Открыть очередь печати**.
3. Щелкните задание печати, чтобы выбрать его.
4. Для управления заданием печати используйте следующие кнопки.
  - **Удалить.** Отмена выбранного задания печати.
  - **Возобновить.** Продолжение приостановленного задания печати.
5. Если были сделаны какие-либо изменения, повторите печать.

Выполните перезагрузку и сброс.

1. Перезагрузите компьютер.
2. Выполните сброс принтера.
  - а. Выключите принтер и отсоедините кабель питания.
  - б. Подождите некоторое время, затем снова подсоедините кабель питания и включите принтер.

Если печать по-прежнему недоступна, удалите и снова установите программное обеспечение.

**Примечание.** Программа удаления удаляет все компоненты программного обеспечения HP, относящиеся к данному устройству. Программа удаления не удаляет компоненты, которые используются другими устройствами или программами.

Чтобы удалить программное обеспечение, выполните следующие действия.

1. Отсоедините устройство HP от компьютера.
2. Откройте папку «Программы: Hewlett-Packard».
3. Дважды щелкните **HP Uninstaller (Программа удаления HP)**. Следуйте инструкциям на экране.

Чтобы установить программное обеспечение, выполните следующие действия.

1. Подсоедините кабель USB.
2. Вставьте компакт-диск с программным обеспечением HP в дисковод CD/DVD на компьютере.
3. На рабочем столе откройте окно компакт-диска и дважды щелкните **Программа установки HP**.
4. Следуйте инструкциям на экране и печатным инструкциям по настройке, которые прилагаются к устройству HP.

# Ограниченная гарантия на принтер HP

Продукт HP	Срок ограниченной гарантии
Носитель с программным обеспечением	90 дней
Принтер	1 год
Печатающие картриджи или картриджи с чернилами	до первого из следующих событий: момента, когда в картридже закончатся чернила HP или даты "окончания гарантии", указанной на картридже. Данная гарантия не распространяется на изделия HP, которые подвергались перезарядке, доработке, процедурам восстановления работоспособности, а также на изделия, подвергшиеся неправильной эксплуатации или нерегламентированным воздействиям.
Печатающие головки (относится только к продуктам с печатающими головками, заменяемыми пользователем)	1 год
Дополнительные принадлежности	1 год, если не указано иное

## A. Условия ограниченной гарантии

- Компания Hewlett-Packard (HP) гарантирует конечному пользователю, что в вышеуказанных изделиях HP отсутствуют дефекты, связанные с качеством материалов или изготовления, в течение вышеуказанного срока, который отсчитывается с момента покупки изделия пользователем.
- В отношении программного обеспечения ограниченная гарантия HP распространяется только на сбои при выполнении программных инструкций. Компания HP не гарантирует бесперебойной и безошибочной работы любой программы.
- Ограниченная гарантия HP распространяется только на те дефекты, которые возникли в результате нормальной эксплуатации изделия, и не распространяется на любые другие неполадки, включая неполадки, причиной которых является:
  - техническое обслуживание или модификация изделия с нарушением инструкции по эксплуатации;
  - использование программного обеспечения, материалов для печати, деталей и принадлежностей, не поставляемых или не поддерживаемых компанией HP;
  - случаи эксплуатации, не соответствующей техническим характеристикам изделия;
  - Несанкционированная модификация или использование не по назначению.
- Установка в принтеры HP картриджей других изготовителей или повторно заправленных картриджей не влияет ни на гарантийное соглашение с пользователем, ни на какие-либо соглашения компании HP с пользователем относительно технической поддержки. Однако в том случае, если вероятной причиной конкретного сбоя или повреждения принтера является установка картриджа другого изготовителя или повторно заправленного картриджа либо использование картриджа с истекшим сроком службы, компания HP взимает плату за время и материалы, необходимые для устранения этого сбоя или повреждения, по стандартным расценкам.
- Если в течение действующего гарантийного периода компания HP получит уведомление о дефекте в изделии, на которое распространяется гарантия HP, компания HP обязуется по своему выбору либо отремонтировать, либо заменить изделие.
- Если компания HP окажется не в состоянии отремонтировать или заменить дефектное изделие, на которое распространяется гарантия HP, компания HP обязуется в течение приемлемого срока после получения уведомления о дефекте возместить продажную стоимость изделия.
- Компания HP не принимает на себя никаких обязательств по ремонту, замене или возмещению стоимости до тех пор, пока пользователь не вернет дефектное изделие компании HP.
- Любое изделие, на которое заменяется дефектное изделие, может быть новым либо равноценным новому, при условии, что его функциональные возможности по крайней мере равны возможностям заменяемого изделия.
- Изделия компании HP могут содержать восстановленные детали, компоненты или материалы, эквивалентные новым по своим характеристикам.
- Ограниченная гарантия HP действительна в любой стране или регионе, в котором компания HP продает изделия, на которые распространяется данная гарантия. Контракты на дополнительное гарантийное обслуживание, например, на обслуживание по месту установки, могут заключаться любым уполномоченным обслуживающим предприятием HP в странах, где сбыт изделий осуществляется HP или уполномоченными импортерами.

## B. Ограничения гарантии

В ПРЕДЕЛАХ, ДОПУСКАЕМЫХ МЕСТНЫМ ЗАКОНОДАТЕЛЬСТВОМ, НИ КОМПАНИЯ HP, НИ СТОРОННИЕ ПОСТАВЩИКИ, НЕ ДАЮТ НИКАКИХ ДОПОЛНИТЕЛЬНЫХ ГАРАНТИЙ ИЛИ УСЛОВИЙ, ЯВНЫХ ИЛИ ПОДРАЗУМЕВАЕМЫХ ГАРАНТИЙ ИЛИ УСЛОВИЙ КОММЕРЧЕСКОЙ ЦЕННОСТИ, УДОВЛЕТВОРИТЕЛЬНОГО КАЧЕСТВА ИЛИ ПРИГОДНОСТИ ДЛЯ КОНКРЕТНОЙ ЦЕЛИ.

## C. Ограничение ответственности

- В пределах, допускаемых местным законодательством, возмещение ущерба, определяемое настоящей Гарантией, является единственным и исключительным возмещением ущерба, предоставляемым пользователю.
- В ТОЙ СТЕПЕНИ, В КОТОРОЙ ЭТО ДОПУСКАЕТСЯ МЕСТНЫМ ЗАКОНОДАТЕЛЬСТВОМ, ЗА ИСКЛЮЧЕНИЕМ ОТВЕТСТВЕННОСТИ, ОСОБО ОГОВОРЕННОЙ В НАСТОЯЩЕМ ГАРАНТИЙНОМ ОБЯЗАТЕЛЬСТВЕ, НИ КОМПАНИЯ HP, НИ ЕЕ НЕЗАВИСИМЫЕ ПОСТАВЩИКИ НИ ПРИ КАКИХ ОБСТОЯТЕЛЬСТВАХ НЕ НЕСУТ ОТВЕТСТВЕННОСТИ НИ ЗА КАКИЕ ПРЯМЫЕ, КОСВЕННЫЕ, ОСОБЫЕ, СЛУЧАЙНЫЕ ИЛИ ВОСПОСЛЕДОВАВШИЕ УБЫТКИ, ПОНЕСЕННЫЕ В РЕЗУЛЬТАТЕ КОНТРАКТНЫХ, ГРАЖДАНСКИХ И ИНЫХ ПРАВОВЫХ ОТНОШЕНИЙ, НЕЗАВИСИМО ОТ ТОГО, БЫЛИ ЛИ ОНИ ОПОВЕЩЕНЫ О ВОЗМОЖНОСТИ ТАКИХ УБЫТКОВ.

## D. Местное законодательство

- Настоящая гарантия дает пользователю определенные юридические права. Покупатель может иметь и другие права, которые варьируются в зависимости от штата на территории Соединенных Штатов Америки, от провинции на территории Канады и от страны в других регионах мира.
- В части Гарантии, не соответствующей местному законодательству, ее следует считать измененной в соответствии с местным законодательством. В соответствии с местным законодательством некоторые ограничения ответственности производителя и ограничения условий настоящей Гарантии могут не относиться к заказчику. Например, некоторые штаты США, а также другие государства (включая провинции Канады), могут:
  - исключить действие оговорок и ограничений, упомянутых в настоящем Положении о гарантии, как ограничивающие установленные в законном порядке права потребителей (например, в Великобритании);
  - каким-либо иным образом ограничить возможность производителя применять такие оговорки или ограничения;
  - предоставить пользователю дополнительные права на гарантийное обслуживание, указать длительность действия предполагаемых гарантий, от которых производитель не может отказаться, либо не допустить ограничения срока действия предполагаемых гарантий.
- УСЛОВИЯ НАСТОЯЩЕГО ПОЛОЖЕНИЯ О ГАРАНТИИ, ЗА ИСКЛЮЧЕНИЕМ РАЗРЕШЕННЫХ НА ЗАКОННОМ ОСНОВАНИИ, НЕ ИСКЛЮЧАЮТ, НЕ ОГРАНИЧИВАЮТ И НЕ ИЗМЕНЯЮТ, А ЛИШЬ ДОПОЛНЮТ ОБЯЗАТЕЛЬНЫЕ ПРАВА, УСТАНОВЛЕННЫЕ ПО ЗАКОНУ И ПРИМЕНИМЫЕ К ПРОДАЖЕ ПРОДУКТОВ HP ТАКИМ ПОЛЬЗОВАТЕЛЯМ.