

## Оглавление

Меры безопасности .....	2
Комплект поставки .....	3
Характеристики .....	3
Кнопки и функции .....	4
Основные приемы работы .....	5
Главное меню .....	6
Конвертирование медиа файлов.....	12
Устранение неисправностей.....	19
Спецификация .....	21

## Меры безопасности

В настоящем руководстве содержатся важные меры безопасности и информация о надлежащем использовании данного устройства. Внимательно прочитайте все инструкции, чтобы избежать серьезных повреждений.

- Не оставляйте данное устройство под воздействием высокой температуры (свыше 40°C), особенно летом в машинах с закрытыми окнами.
- Не подвергайте устройство воздействию влаги. Не храните в сырых и загрязненных местах.
- Избегайте падения устройства.
- Не подвергайте плеер сильной вибрации, иначе он может быть поврежден.
- Не пытайтесь разобрать устройство самостоятельно и не протирайте его поверхность бензином и растворителями.
- Не пользуйтесь плеером в местах, где запрещено использовать электронные устройства, например в самолете.
- Не используйте устройство во время вождения или прогулки по улице во избежание несчастных случаев.
- Не рекомендуется прослушивание плеера во время дождя, во избежание поражения электрическим током.
- Выбирайте подходящий уровень громкости. Если Вы почувствовали звон в ушах, прекратите использование устройства или понизьте уровень громкости.
- В случае ремонта (или в силу каких-либо других обстоятельств) рекомендуется предварительно перенести данные с плеера на Ваш компьютер, выполнив их дублирование.

## Комплект поставки

- плеер
- стереонаушники
- кабель USB
- диск с ПО
- руководство пользователя

## Характеристики

- Дисплей: 2.4" TFT, 260 тысяч цветов, 320x240 пикселей.
- Разъем стандарта USB (слот мини USB).
- Поддержка формата видео файлов: AVI (необходима конвертация; скорость воспроизведения видео: до 30 кадр/с).
- Поддержка форматов аудио файлов: MP3, WMA; поддержка ID3-тэгов.  
Функция воспроизведения выбранного участка трека (A-B).
- Поддержка форматов файлов изображений: JPG.
- FM-тюнер с функцией записи.
- Цифровая голосовая запись (через встроенный микрофон). Записанный файл сохраняется в формате MP3.
- 7 режимов настроек EQ (Эквалайзера).

## Кнопки и функции





1. Разъем наушников;
- 2,5. Громкость звука;
3. Разъем USB;
4. **RESET** – сброс;
- 6,10. **◀ ▶** - предыдущий/следующий;
7. **M** - кнопка меню;
8. **🔒** - блокировка
9. **⏻ / A-B** – кнопка питания: включение/ выключение/ и кнопка воспроизведения части трека A-B

**Примечание:** клавиши, расположенные на передней панели устройства, являются сенсорными.


## Основные приемы работы

### Включение/Выключение

Переведите кнопку питания в позицию “” для включения устройства.

Когда плеер находится во включенном состоянии, переведите кнопку питания в позицию “” еще раз для выключения плеера.


### Блокировка клавиш

Во включенном состоянии переведите кнопку питания в позицию  для активации блокировки. Для отключения блокировки обратно переведите кнопку питания.

### Кнопка меню (M)

В главном меню однократно нажмите кнопку меню (M) для входа в интерфейс выбранного пункта меню. Для выхода в главное меню нажмите и удерживайте клавишу (M).

### Обмен файлами

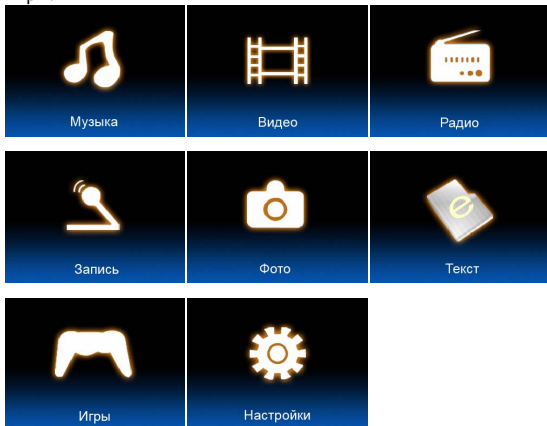
Вы можете перемещать файлы с Вашего компьютера в память плеера: подсоедините плеер к компьютеру с помощью кабеля USB, после чего значок плеера  будет отображаться как внешний съемный диск. После этого Вы сможете скопировать нужные файлы.

### Зарядка батареи

Для зарядки батареи подсоедините зарядное устройство к плееру через USB кабель. На дисплее отобразится индикатор зарядки. При полной зарядке батареи индикатор будет полностью заполнен.

## Главное меню

Включите плеер (при включении устройство по умолчанию переходит в главное меню). Меню содержит следующие разделы: Музыка, Видео, Запись, Радио, Фото, Настройки, Текст, Игры.



В главном меню используйте кнопки «**◀▶**» для выбора желаемого раздела. Для входа в выбранный раздел однократно нажмите клавишу **M**.

## **Музыка (режим воспроизведения музыки)**

### **Воспроизведение/Пауза**

В Списке воспроизведения раздела «Музыка» используйте клавишу **M** для выбора желаемого аудио файла и начала его воспроизведения. Для возврата на предыдущий уровень в списке файлов однократно нажмите кнопку питания вниз. В режиме плеера (во время воспроизведения музыки) однократно нажмите клавишу **M** для паузы в воспроизведении.

### **Предыдущий/Следующий. Быстрая перемотка назад/вперед**

В режиме плеера (во время воспроизведения музыки) используйте кнопки **◀ ▶** для воспроизведения предыдущего/следующего трека соответственно. Для быстрой перемотки назад/вперед удерживайте кнопки **◀ ▶** соответственно.

### **Изменение громкости**

В режиме плеера (во время воспроизведения трека) используйте кнопки громкости звука для изменения громкости звука.

### **A-B Воспроизведение** (воспроизведение выбранного участка трека)

В режиме плеера (во время воспроизведения музыки) используйте кнопку питания (**A-B**) для выбора начала и окончания определенного участка трека.

Для возврата в главное меню нажмите и удерживайте кнопку **M**.

## **Видео (режим воспроизведения видео)**

### **Воспроизведение/Пауза**

В Списке воспроизведения раздела «Видео» используйте клавишу **M** для выбора желаемого аудио файла и начала его воспроизведения. В режиме плеера (во время воспроизведения видео) однократно нажмите клавишу **M** для паузы в воспроизведении.

### **Предыдущий/Следующий. Быстрая перемотка назад/вперед**

В режиме плеера (во время воспроизведения видео) используйте кнопки **◀ ▶** для воспроизведения предыдущего/следующего видео файла соответственно. Для быстрой перемотки назад/вперед удерживайте кнопки **◀ ▶** соответственно.

### **Изменение громкости**

В режиме плеера (во время воспроизведения видео) используйте кнопки громкости звука для изменения громкости звука.

Для возврата в главное меню нажмите и удерживайте кнопку **M**.

**Примечание:** для воспроизведения выполните предварительное конвертирование видео файлов (поддерживаемые форматы: AVI, VCD, VOB, MPEG).



## Радио

Вставьте наушники в соответствующий разъем. Используйте кнопку **М** для выбора и входа в раздел **«Радио»** (плеер автоматически начнет воспроизведение первой в списке радиостанции).

### Выбор/Воспроизведение радиостанции

В интерфейсе Радио: однократное нажатие кнопки **«»** позволяет осуществить выбор между радиостанциями.

В режиме FM-радио однократно нажмите кнопку **М** для открытия меню настроек:

- **Сканер** – поиск радиостанций с интервалом 0.5 кГц.
- **Список** – однократное нажатие кнопки **«»** позволяет перейти к следующей найденной радиостанции.
- **Запись** – запись выбранной радиостанции: однократное нажатие кнопки **М** – приостановка записи; нажатие и удержание кнопки **М** – завершение и автоматическое сохранение записанного участка выбранного радиоканала.

Для возврата в главное меню нажмите и удерживайте кнопку **М**.

## Запись

В интерфейсе раздела «Запись» однократно нажмите кнопку **М** для начала звукозаписи. Для завершения и автоматического сохранения записи нажмите и удерживайте около 2 секунд кнопку **М**.

Для воспроизведения записи воспользуйтесь разделом «Музыка».

## Фото

В интерфейсе Фото используйте кнопки «**◀ ▶**» и **М** для выбора и просмотра изображения.

**Примечание:** для отображения выполните предварительное конвертирование файлов изображений (поддерживаемый формат: JPG).

## Текст

В интерфейсе раздела «Текст» используйте кнопки «**◀ ▶**» и **М** для выбора и отображения текстового файла. Для перемещения по тексту используйте кнопки «**◀ ▶**».

Для возврата в общий список однократно нажмите кнопку **М**. Для выхода в главное меню нажмите и удерживайте кнопку **М**.

## Игры

В интерфейсе раздела «Игры» однократно нажмите кнопку **М** для начала игры. Используйте кнопки «**◀ ▶**» и **М** для управления фигурами в игре. Для отмены и выхода из игры (в главное меню) нажмите и удерживайте кнопку **М**.

## Настройки

В подменю раздела «Настройки» Вам доступны основные параметры настроек: «Звук», «Настройки воспроизведения», «Дисплей», «Энергосбережение» и «Системные».

## Звук

Используйте кнопки «**◀▶**» и **М** для выбора режима прослушивания («Помещение», «Рок», «Поп», «Джаз», «Классика», «Концерт» или «Клуб») и подтверждения.

## Настройки воспроизведения

В интерфейсе Настроек воспроизведения выберите «Настройка воспроизведения» или «Скорость воспроизведения»:

- Настройка воспроизведения: используйте кнопки «**◀▶**» и **М** для выбора желаемого режима воспроизведения («Обычный», «Повтор трека», «Повтор папки», «Повтор всех» или «Произвольно папку») и подтверждения.
- Скорость воспроизведения: используйте кнопки «**◀▶**» и **М** для выбора значения («70%», «80%», «90%», «100%», «110%» или «120%») и подтверждения.

## Дисплей

В интерфейсе настроек Дисплея используйте кнопки «**◀▶**» и **М** для выбора параметра настройки («Таймер», «В Заголовке песни», «Скорость перемотки», «Язык» или «Подсветка») и входа в интерфейс.

## Энергосбережение

Используйте кнопки «**◀▶**» и **М** для выбора значения («Режим сна», «Авто выкл.») и подтверждения.

## Системные

С помощью кнопки «**◀▶**» выберите пункт («Запись», «Радио», «Информация», «Обновить ПО» или «Форматирование») и однократно нажмите **М** для входа в интерфейс.

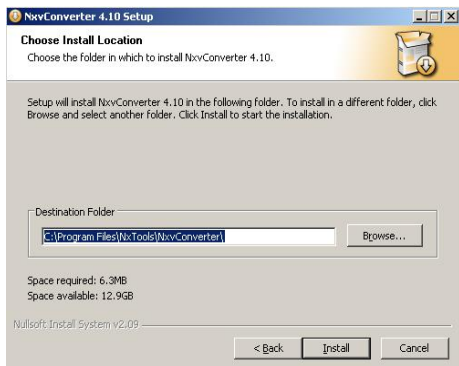
## Конвертирование медиа файлов

### Видео

- Вставьте диск с ПО в дисковод Вашего ПК.
- Дважды щелкните по установочному файлу *NxvConverter\_Install.exe*. Нажмите **Next** для продолжения.

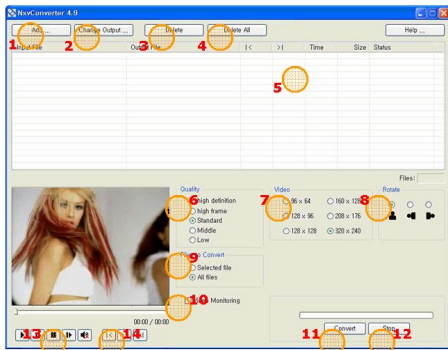


- Нажмите **Install** для начала установки утилиты (или нажмите **Browse** для предварительного указания пути установки).



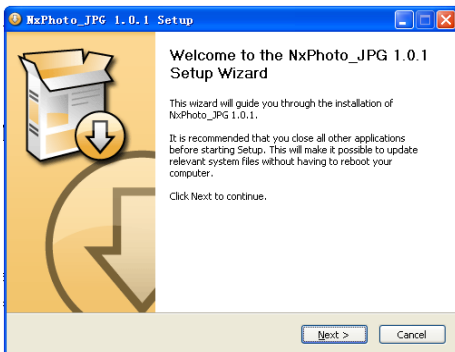
- По окончании инсталляции нажмите **Finish**.
- Щелкните **Add** для выбора видео файлов.

- В появившемся диалоговом окне установите необходимые параметры настройки, затем щелкните **Convert** для начала конвертирования выбранных видео файлов.

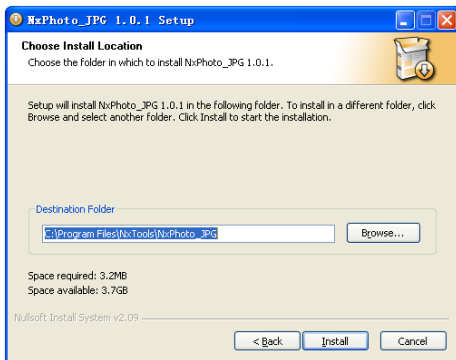


## Изображения

- Вставьте диск с ПО в дисковод Вашего ПК.
- Дважды щелкните по установочному файлу *NxPhoto\_JPG\_Install.exe*. Нажмите **Next** для продолжения.



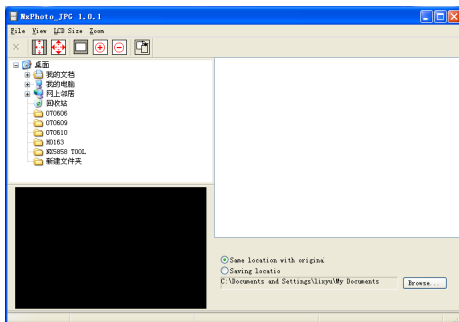
- Нажмите **Install** для начала установки утилиты (или нажмите **Browse** для предварительного указания пути установки).




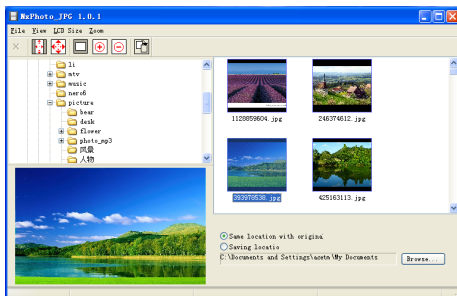
- По окончании инсталляции нажмите **Finish**.



- В левой части диалогового окна (установленной программы-утилиты) выберите папку с файлами изображений.



- В правой части диалогового окна щелкните по выбранным изображениям. Далее в правой нижней части выберите “Same location with original” для сохранения выбранных и конвертированных файлов изображений в общей папке. Для указания пути сохранения конвертированных файлов изображений выберите “Saving location” и нажмите **Browse**. Затем нажмите  для начала конвертирования.



## Устранение неисправностей

<p>Плеер не включается</p>	<ul style="list-style-type: none"><li>- Зарядите аккумулятор. Проверьте индикацию заряда на дисплее.</li><li>- Проверьте, включен ли сам плеер.</li><li>- Возможно, произошла ошибка при установке новой версии программного обеспечения – заново выполните установку новой версии ПО.</li><li>- Проверьте, переведена ли кнопка питания “ON/OFF” в позицию “ON”.</li></ul>
<p>Наушники не работают</p>	<ul style="list-style-type: none"><li>- Проверьте соединение наушников с плеером; измените громкость звука.</li><li>- Проверьте, не загрязнен ли штекер наушников.</li><li>- Возможно, был скопирован поврежденный аудио, видео файл – проверьте, не поврежден ли выбранный файл (как правило, воспроизведение поврежденного файла дополняется шумом).</li></ul>
<p>В результате подключения плеера к ПК устройство не отображается как «съёмный диск», и/или невозможно копирование файлов</p>	<ul style="list-style-type: none"><li>- Снова подключите плеер к ПК.</li><li>- Проверьте, правильно ли подключен USB-кабель.</li></ul>

Плеер часто «зависает»	- Возможно, произошла ошибка во время установки новой версии программного обеспечения – при необходимости переустановите новую версию ПО.
------------------------	---

## Спецификация

Раздел	Характеристики
Объем памяти	Встроенная флэш память – 2/4/8 Гб
Дисплей	2.4" TFT , 260 тысяч цветов, разрешение 320x240 пикселей
Питание	Встроенная литиевая аккумуляторная батарея (3.7В, 360мА)
USB	Высокоскоростной USB 2.0
Эквалайзер	7 предустановок
Поддерживаемые форматы	Аудио: MP3, WMA
	Видео: AVI
	Изображение: JPG
Скорость передачи	MP3: от 32 до 320 Кбит/сек
	WMA: от 32 до 192 Кбит/сек
FM-диапазон	87.5 - 108.0 МГц
Время воспроизведе- ния	аудио: до 11 часов
	видео: до 5.5 часов
Максимальная громкость звука	до 86 дБ
Поддерживается ОС	Windows 98/2000/SE/ME/XP
Рабочая температура	от -5 <sup>0</sup> С до +40 <sup>0</sup> С
Размеры	80*47*8.7 мм
Вес	49 г

**Примечание:** спецификация и внешние характеристики устройства могут изменяться без предварительного уведомления.