

THRUSTMASTER®

***RGT Force Feedback PRO
Racing Wheel***

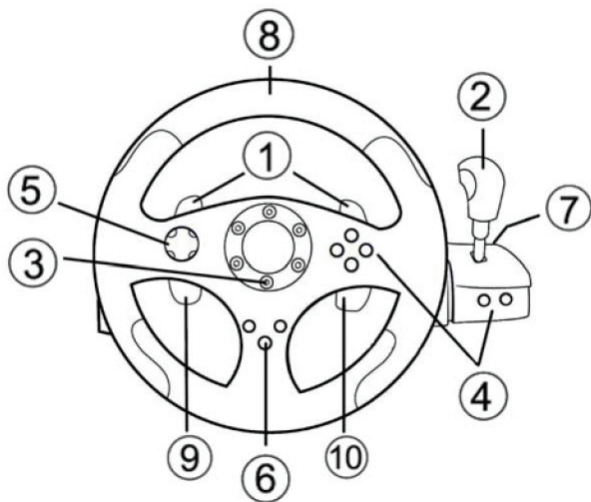
Руль для гоночных симуляторов
(для PC)

Руководство пользователя

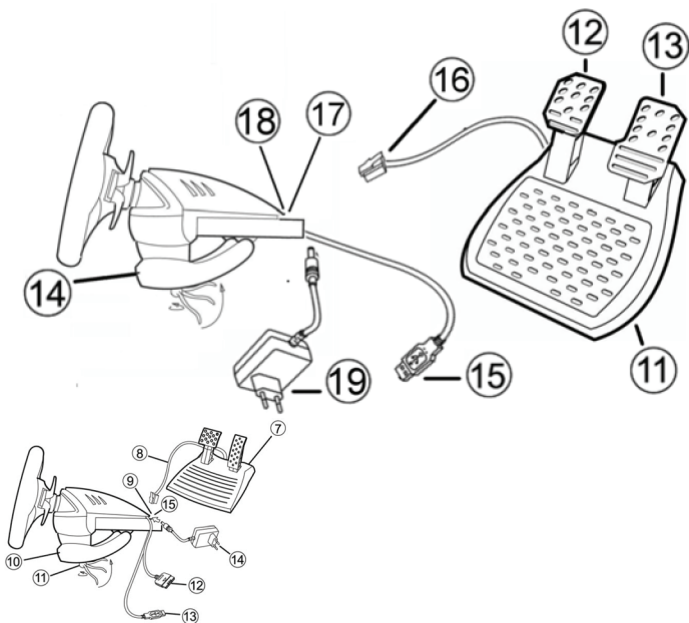
Содержание

Внешний вид	3
Установка руля	5
Подключение к компьютеру	6
Настройка компьютера	8
Устранение неисправностей	12
Меры предосторожности	13

Внешний вид



- 1.** Два цифровых рычага переключения передач.
- 2.** Ручка переключения передач.
- 3.** Индикатор Mode.
- 4.** Игровые кнопки.
- 5.** Цифровой D-Pad.
- 6.** Кнопка Force (ускорение).
- 7.** Разъем для подключения второго блока педалей (приобретаются отдельно).
- 8.** Ось управления 1: рулевое колесо.
- 9.** Ось 4: левый аналоговый рычаг.
- 10.** Ось 5: правый аналоговый рычаг.



- 11.** Блок аналоговых педалей.
- 12.** Ось 2: аналоговая педаль тормоза.
- 13.** Ось 3: аналоговая педаль газа.
- 14.** Крепление к столу.
- 15.** Провод USB.
- 16.** Провод блока педалей.
- 17.** Разъем подключения педалей.
- 18.** Разъем блока питания.
- 19.** Блок питания.

Установка руля

Крепление руля

1. Установите руль на столе или другой плоской поверхности.
2. Вставьте винт в крепление (**14**) и приверните его к отверстию в нижней части руля для плотного крепления к столу. При закручивании не прилагайте слишком большое усилие, чтобы не повредить крепление или стол.

Установка блока педалей

1. Вставьте провод блока педалей (**16**) в соответствующий разъем (**17**).
2. Вставьте провод блока питания (**19**) в разъем (**18**) и подключите его к электрической розетке.

Подключение к компьютеру

Руль может использоваться на компьютере с установленной операционной системой Windows 98 SE, ME, 2000 или XP, и оборудованном портом USB.

Драйверы руля находятся на диске, входящем в комплект поставки.

1. Вставьте установочный диск в привод CD-ROM. Следуйте инструкциям на экране для установки драйверов геймпада. После окончания процесса установки нажмите кнопку **Завершить (Finish)** и перезагрузите компьютер.

2. После перезагрузки подключите кабель USB **(15)** к одному из свободных портов USB компьютера. Windows 98SE/ME/2000/XP автоматически определит подключенное устройство. Если вы подключаете устройство USB к компьютеру впервые, система может запросить установочные диски Windows для установки необходимых системных файлов.

3. Настройка драйвера руля:

Windows 98:

Мастер установки оборудования (Add New Hardware Wizard) произведет поиск необходимых драйверов. Для завершения установки нажмите **Дальше (Next)** и следуйте инструкциям на экране.

Windows ME/2000/XP:

Система настроит драйвера автоматически.

4. Выберите **Пуск / Все программы / Thrustmaster / Force Feedback driver / Control Panel**. В диалоговом окне **Game Controllers** отобразится название руля со статусом **ОК**.

5. В панели управления (**Control Panel**) нажмите **Свойства (Properties)** для настройки геймпада:

- **Test input (проверка устройства)** позволяет проверить работу кнопок, D-Pad и пяти осей управления (руль, тормоз, газ и два рычага).
- **Test forces (проверка отдачи)** позволяет проверить и настроить 8 режимов вибрации и настроить автоматическое центрирование.

Настройка компьютера

Калибровка руля

Колесо автоматически калибруется при подключении USB кабеля (при этом колесо поворачивается). Педали автоматически калибруются после нескольких нажатий.

Выбор осей управления (2, 3 или 5 осей)

Программный выбор осей управления производится на закладке Software панели управления. Выберите желаемый режим и нажмите кнопку **Ok**.

Аппаратный выбор производится одновременным нажатием двух педалей и кнопки Force (**12 + 13 + 6**). Аппаратный выбор должен производиться только когда панель управления закрыта!

3-х осевой режим

Когда руль настроен на «раздельное» 3-х осевое управление разгоном/торможением, педали газа и тормоза работают независимо. 3-х осевой режим значительно улучшает точность управления в гонках. При выборе этого режима индикатор светится красным цветом. Педали совмещены с аналоговыми рычагами.

Ось 1	X axis	Рулевое колесо
Ось 2	Y axis	Левая педаль и левый рычаг
Ось 3	RZ axis	Правая педаль и правый рычаг

2-х осевой режим

Если игра не поддерживает 3-х осевое управление, педаль газа будет работать некорректно. В этом случае выйдите из игры и установите 2-х осевое управление. Индикатор светится оранжевым цветом. Педали совмещены с аналоговыми рычагами.

Ось 1	X axis	Рулевое колесо
Ось 2	Y axis	Педали и рычаги

5-ти осевой режим

Режим с пятью осями управления позволяет вам использовать максимум возможностей, предоставляемый большинством игр-симуляторов. Впервые вы можете использовать эти функции в режиме плавного аналогового управления! При 5-ти осевом режиме педали и рычаги управляются независимо. Например вы можете настроить левый рычаг на сцепление коробки передач, а правый на ручной тормоз. Или левым рычагом вы можете вызывать вид слева, а правым – вид справа.

Ось 1	X axis	Рулевое колесо
Ось 2	Y axis	Левая педаль и левый рычаг
Ось 3	RZ axis	Правая педаль и правый рычаг
Ось 4	Slider 0 axis	Левый аналоговый рычаг
Ось 5	Slider 1 axis	Правый аналоговый рычаг

Примечание:

Если игра не поддерживает режим с 5-ю осями управления, переключитесь в режим управления с 3-мя или 2-мя осями.

Установка/отключение функции центрирования

По умолчанию функция центрирования включена. Большинство последних игр предлагает собственную функцию центрирования. В большинстве случаев рекомендуется отключать центрирование на руле, позволяя работать этой функции в игре. В этом случае функция отдачи будет работать более качественно. Встроенная функция центрирования руля полезна в основном для игр, не имеющих такой функции.

Программный выбор осей управления производится на второй странице закладки Software панели управления.

- Для отключения автоматического центрирования нажмите «By the game»

- Если вы хотите использовать встроенную функцию автоматического центрирования руля, нажмите «By the wheel». В этом режиме вы можете настроить интенсивность центрирования, выбрав значение от 0 до 100%.

Для включения и выключения функции центрирования прямо во время игры нажимайте кнопку Force (**6**). При этом интенсивность центрирования будет устанавливаться в соответствии с последним выбранным на панели управления значением.

Примечание:

- При включенной функции центрирования индикатор мигает.
- При выключенной функции центрирования индикатор не мигает.

Настройка отдачи (ForceFeedback)

Руль позволяет вам настроить три различных вида обратной связи (отдачи):

- Master Forces – основные силы.
- Static Forces – статические силы.
- Dynamic Forces – динамические силы.

Для каждого вида обратной связи можно установить уровень в диапазоне от 0 до 150%. Настройка уровней обратной связи производится на второй странице закладки Software панели управления.

Настройка переключения передач

На первой странице закладки Software панели управления вы можете выбрать совмещенную или отдельную работу рычагов переключения передач (**1**) и ручки переключения передач (**2**).

Перед запуском игры обязательно полностью закрывайте панель управления!

Второй комплект педалей

В дополнение к основному комплекту педалей вы можете подключить второй комплект к разъему (**7**), находящемуся на блоке ручки переключения передач. Для большего реализма после подключения второго комплекта вы можете использовать педали газ, тормоз, сцепление и ручной тормоз. Второй комплект педалей поставляется отдельно.

Устранение неисправностей

Мой руль работает неправильно. Кажется, он не откалиброван.

Выключите компьютер. Отсоедините руль. Затем обратно подключите все провода. Включите компьютер и запустите игру.

Руль произвольно поворачивается во время игры

Это допустимо. В некоторых играх есть функция возвращения руля. Для предотвращения поворотов руля держите его крепче или уменьшите силу обратной связи.

После автоматической калибровки руль остался повернутым в сторону.

В некоторых играх это нормальная ситуация. Руль встанет на место после его определения в настройках игры.

Мой руль определился компьютером, но не работает в игре.

Вам необходимо настроить руль в опциях игры. Подробнее вы можете узнать об этом из руководства к игре.

Игра не поддерживает 5-ти осевой режим управления

Выберите 3-х осевой режим (или 2-х осевой, если проблема не устраняется). Затем заново установите настройки руля.

Блок педалей или переключение передач работает неправильно.

Ваша игра не поддерживает выбранный режим управления. Выйдите из игры и выберите другой режим управления.

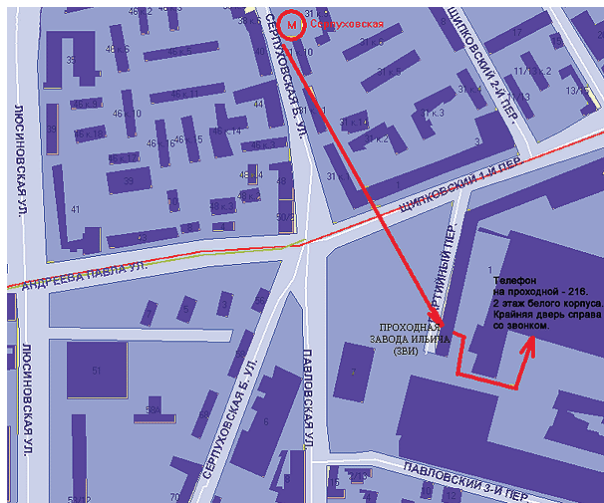
Меры предосторожности

- При подключении руля и во время процедуры автоматической калибровки не нажимайте педали и не крутите руль. Это может привести к некорректной калибровке.
- Если вы долго не используете руль, для сокращения энергопотребления, отключите блок питания руля от электрической розетки. Перед использованием подключите его обратно.
- У вашего руля есть функция обратной связи. Не оставляйте его в доступном маленьким детям месте, особенно во время автоматической калибровки.

Сервис-центр Thrustmaster

115093, г. Москва,

Партийный пер., д.1, кор.58, стр.1, блок <А>



www.thrustmaster.ru