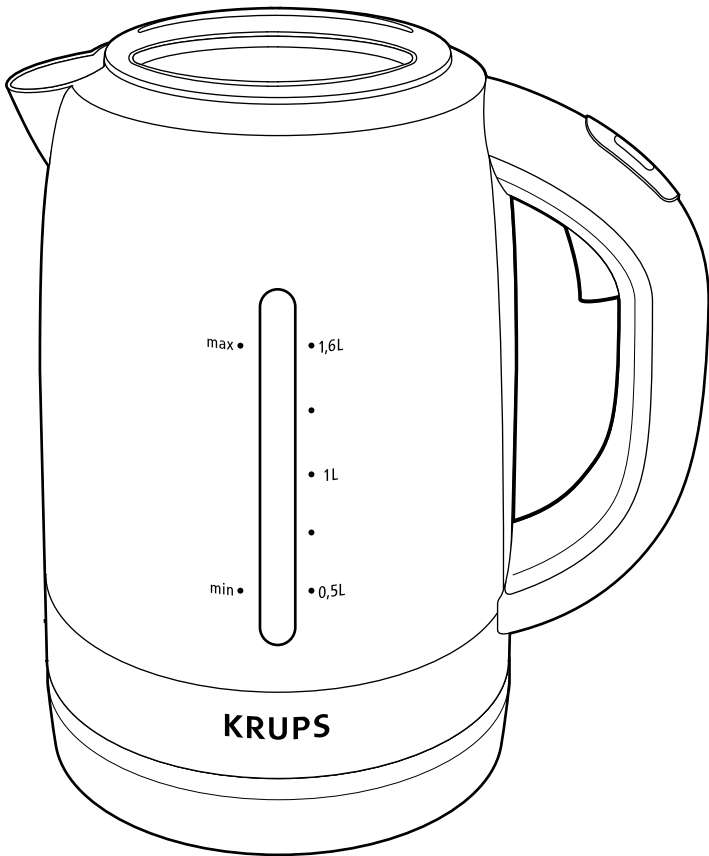
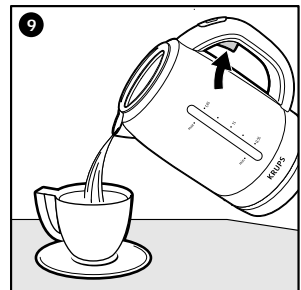
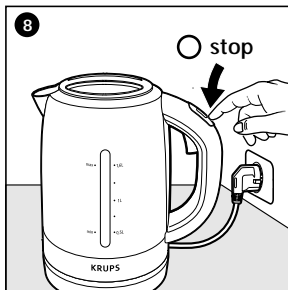
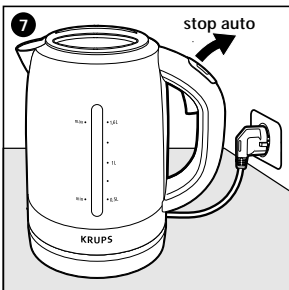
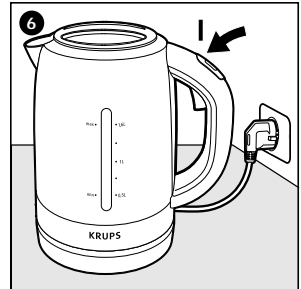
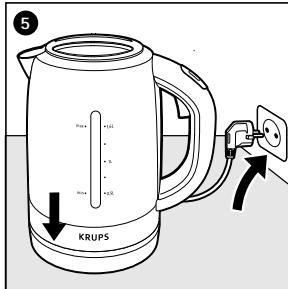
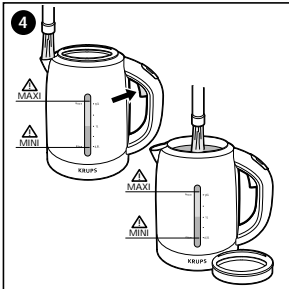
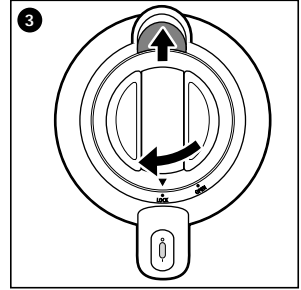
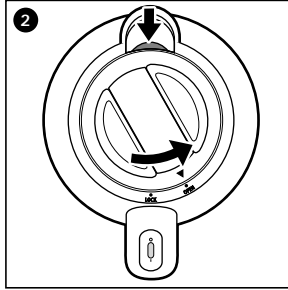
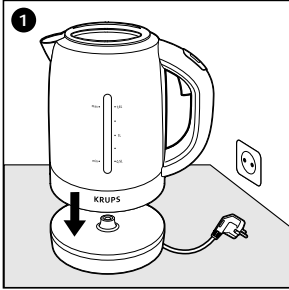


# KRUPS





## Русский

Фирма **КРУПС** благодарит вас за то, что вы предпочли ее изделие и напоминает, что ваш прибор предназначен исключительно для подогрева воды.

### Меры безопасности

- Ваш электрочайник предназначен исключительно для подогрева питьевой воды.
- Установите чайник и шнур питания подальше от края рабочего стола.
- Следите, чтобы чайник и шнур питания не находились вблизи от источников тепла, влажных или скользких поверхностей или острых углов.
- Уровень воды в чайники должен находиться между отметками максимального и минимального уровней. Если чайник слишком полон, вода при кипении может выплескиваться наружу.
- Не открывайте крышку чайника, пока вода кипит.
- Убедитесь, что рабочие характеристики вашей электросети соответствуют рабочей мощности и напряжению, указанной на приборе.
- Включайте прибор только в розетку с заземлением.

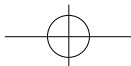
#### Любая ошибка при подключении прибора аннулирует действие гарантии.

- Перед тем, как включить прибор, убедитесь, что крышка заблокирована, а чайник стоит на цоколе.
- Не рекомендуется использование блока розеток и/или удлинителя.
- Запрещается погружать прибор, цоколь, шнур питания и штепсель в воду или любую другую жидкость.
- Не используйте губки с абразивной поверхностью для чистки прибора.
- Перед тем, как удалить фильтр против накипи, снимите чайник с цоколя и дайте ему остыть. Запрещается снимать фильтр, если чайник заполнен горячей водой.
- **Гарантия не распространяется на приборы, которые не работают или плохо работают по причине наличия накипи.**

- Для очистки прибора от накипи применяйте только рекомендуемый в данной инструкции метод.
- Если шнур питания или штепсель повреждены, не включайте прибор. Во избежание любых рисков их замена выполняется только в техническом центре фирмы КРУПС.
- Запрещается пользоваться неработающим или поврежденным прибором. Ни в коем случае не разбирайте его.
- Любая техническая операция с прибором за исключением чистки и текущего обслуживания может выполняться только специалистами технического центра фирмы КРУПС.
- Гарантия покрывает дефекты изготовления исключительно в случае бытового применения. Гарантия не охватывает не соответствующее инструкции использование прибора.
- Не разрешайте детям использовать прибор без присмотра.
- Запрещается перемещать работающий прибор.
- Не дотрагивайтесь до чайника мокрыми руками и не подходите к нему босиком.

### Порядок работы

- Перед первым использованием сполосните чайник изнутри, 1-2 раза вскипятите в нем воду и вылейте ее.
- Установите чайник или цоколь на устойчивую поверхность **(1)**.  
Поверните крышку так, чтобы отметка « » находилась в положении «ореп» («открыто»), и снимите ее **(2)**. Чтобы закрыть крышку, отведите язычок, отметку « » установите в положении «ореп», и поверните крышку влево до положения «lock» («заблокировано»). Защитный язычок должен закрыть носик **(3)**.
- Отключите чайник или снимите его с цоколя. Заполните его водой через носик или сняв крышку так, чтобы уровень воды находился между отметками максимального и минимального уровня **(4)**.
- Заблокируйте крышку **(3)** и поставьте чайник на цоколь **(5)**.



- Включите чайник, нажав на переключатель со стороны «I» **(6)**.
- Чайник отключается автоматически, как только вода закипит **(7)**.
- Чайник можно отключить в любой момент работы, нажав на «0» **(8)**.
- Чтобы разлить воду, нажмите на движок, расположенный на ручке **(9)**.
- После каждого использования следует полностью опорожнить чайник.

## Чистка

### Чтобы выполнить чистку:

- Отключите чайник от сети или снимите его с цоколя.
- Дайте прибору остыть и оботрите его влажной губкой.

### Чистка фильтра (в зависимости от модели):

- Фильтр следует очищать регулярно. Промойте его чистой водой из-под крана, используя, в случае необходимости, мягкую неметаллическую щетку.

## Снятие накипи

- Чайник следует регулярно очищать от накипи.
- Для снятия накипи можно использовать:
  - 1) либо специальное средство для снятия накипи для ПЛАСТМАССОВЫХ чайников в соответствии с указаниями изготовителя.
  - 2) либо 8-процентный белый уксус, который есть в продаже в торговой сети. Налейте в чайник 1/2 литра уксуса. Оставьте его на час в холодном месте.
  - 3) либо лимонную кислоту. Вскипятите 0,5 литра воды. Добавьте 25 г лимонной кислоты. Оставьте на 15 минут.
- При необходимости повторите операцию.
- При использовании лимонной кислоты обязательно добавляйте ее в воду.
- **В любом случае чайник следует 5-6 раз промыть чистой водой.**
- **Не снимайте накипь с пустого чайника.**

- Перед последующим использованием сполосните чайник холодной водой, а затем дважды прокипятите в нем воду, каждый сливая ее.

## Что делать, если прибор не работает?

- Убедитесь, что:
  - прибор подключен к сети.
  - чайник правильно установлен на цоколе.
  - вы нажали переключатель со стороны «I».
  - что крышка заблокирована в положении «lock» и что защитный язычок закрывает носик.
  - что чайник не был включен в работу без воды. В противном случае:
    - Снимите чайник с цоколя, налейте в него холодную воду и вновь включите прибор.
- Если чайник работает с перебоями или отключается до кипения, возможно, что он покрыт накипью.

**Вы тщательно выполнили все инструкции, но прибор по-прежнему не работает?** Обратитесь в технический центр фирмы KRUPS (см. перечень в сервисной книжке).

## Предотвращение бытовых травм

- После использования и перед чисткой обязательно отключайте прибор.
- При перемещении заполненного водой чайника соблюдайте осторожность.
- При наливании воды наклоняйте чайник медленно: в противном случае вы можете обжечься горячей водой.
- Не держите руки над носиком, когда чайник кипит. Избегайте любого контакта с горячими поверхностями прибора.

