

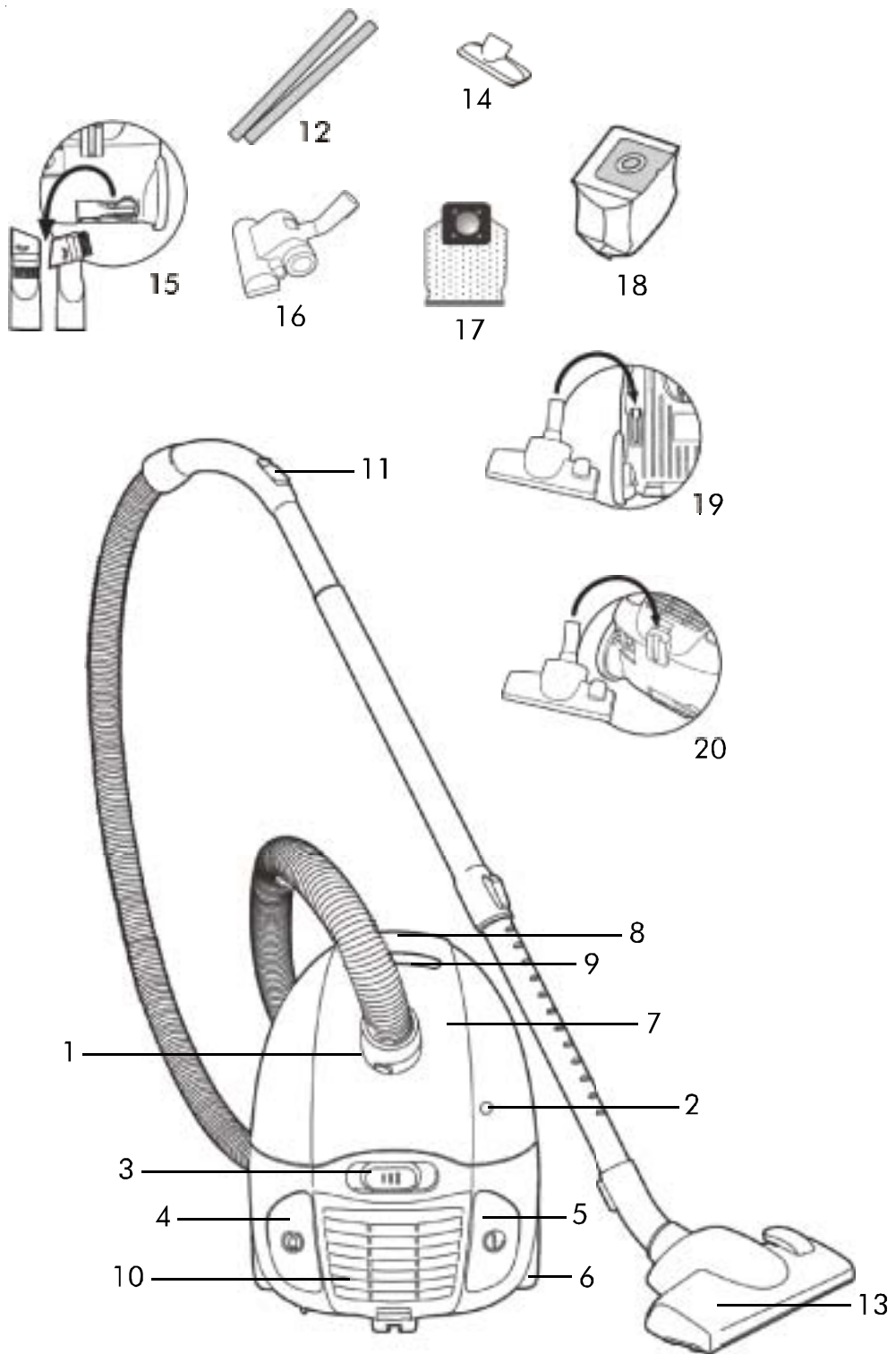
ZANUSSI

ПЫЛЕСОС РУКОВОДСТВО ПО ЭКСПЛУАТАЦИИ



ZAN 3430

ZAN 3435





Menalux®

We care for homecare



CB 100



AC 01



FL 180



TU 21



BSL 20



AD 15

 From the Electrolux Group

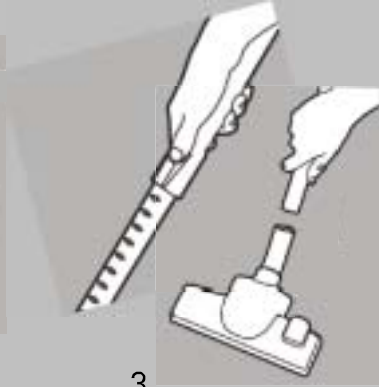
www.menalux.com



1



2



3



4

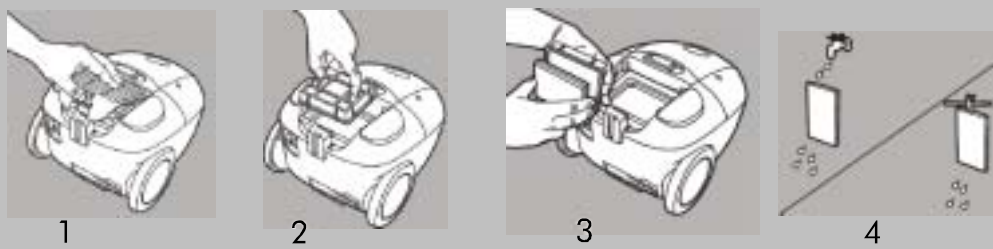
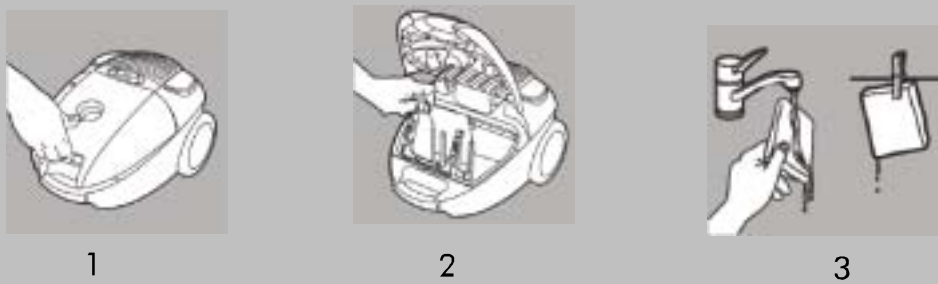
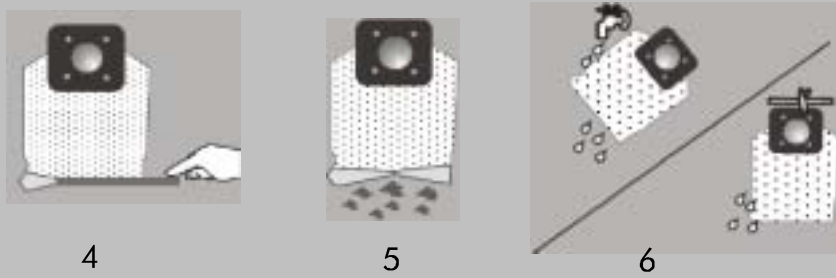
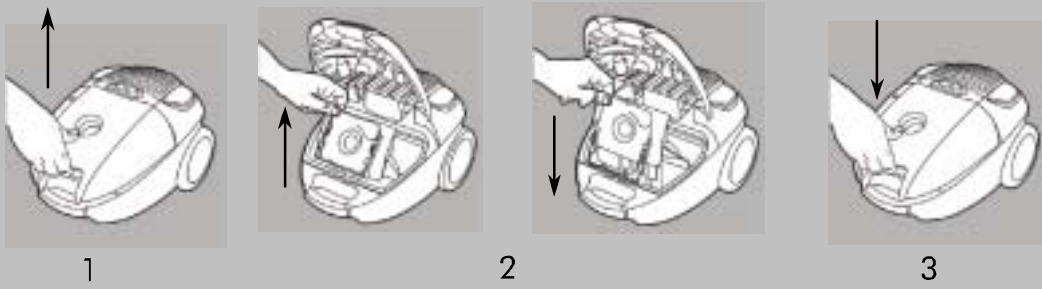


5



6





ZANUSSI ZAN3430, ZAN3435

Компания Zanussi является поставщиком линии пылесосов с различными принадлежностями, ассортимент которых представлен в настоящем руководстве. Описание конкретной модели и ее принадлежностей можно найти в соответствующем разделе.

ДЕТАЛИ КОНСТРУКЦИИ ПЫЛЕСОСА / ПРИНАДЛЕЖНОСТИ

1	Соединение шланга	с ручным регулятором мощности всасывания
2	Механический индикатор заполнения пылесборника	12 Металлические трубки (2 шт.)
3	Регулятор мощности всасывания	13 Комбинированная насадка для ковров/пола
4	Кнопка сматывания кабеля	14 Насадка для обивки
5	Кнопка On/Off (Вкл/Выкл)	15 Комбинированная щелевая насадка/щетка
6	Колесо	16 Турбонасадка (ZAN3435)
7	Отсек пылесборника	17 Пылесборник
8	Ручка для переноски	18 Бумажный пылесборник
9	Фиксатор крышки камеры пылесборника	19 Положение для хранения (№1)
10	Решетка выпускного фильтра	20 Гнездо держателя (№2)
11	Шланг с шарнирным соединением и рукоятка	

ПРАВИЛА ТЕХНИКИ БЕЗОПАСНОСТИ

Данный пылесос предназначен для уборки только домашних помещений, максимально безопасен в использовании и обеспечивает высокую производительность.

Соблюдайте простые меры предосторожности:

- пылесос имеет систему двойной изоляции и не требует заземления;
- не разрешайте детям пользоваться пылесосом;
- не используйте пылесос для уборки очень мелкой пыли, например штукатурки, цемента, золы;
- храните пылесос в сухом месте;
- не используйте пылесос для сбора жидкостей;
- избегайте всасывания острых предметов;
- не используйте пылесос для уборки горячей золы и непогашенных окурков;
- не включайте пылесос вблизи легковоспламеняющихся газов;
- избегайте излишнего натяжения кабеля питания и регулярно проверяйте целостность кабеля.
- Примечание. Не используйте пылесос с кабелем, имеющим повреждения.
Замена поврежденного кабеля должна выполняться в сервисном центре;
- отключайте пылесос от сети питания перед чисткой и техническим обслуживанием;
- все работы по обслуживанию и ремонту должны выполняться только специалистами авторизованных сервисных центров.

ПОДГОТОВКА К РАБОТЕ

- 1 Проверьте наличие пылесборника.
- 2 Плотно вставьте шланг до защелкивания фиксаторов (для отсоединения шланга следует нажать на фиксаторы.)
- 3 Подсоедините выдвигающую трубку к рукоятке шланга и наденьте насадку на трубку. Для отсоединения деталей поверните и потяните их в противоположные стороны.
- 4 Вытяните кабель питания и подключите его к электросети; убедитесь в отсутствии перекручивания кабеля. Чтобы смотать кабель, нажмите кнопку сматывания. Придерживайте вилку, чтобы она вас не ударила.
- 5 Для включения пылесоса нажмите кнопку On/Off (Вкл/Выкл).
- 6 Увеличение/уменьшение мощности всасывания производится с помощью поворотного регулятора. Мощность всасывания можно регулировать также путем увеличения или уменьшения отверстия, расположенного на рукоятке шланга.

Уровень шума пылесоса: 78,7 дБ (А)

ИНДИКАТОР ЗАПОЛНЕНИЯ ПЫЛЕСБОРНИКА И ЗАМЕНА ПЫЛЕСБОРНИКА

- Никогда не работайте с пылесосом в отсутствие пылесборника.
- Наилучшая производительность достигается пылесосом при своевременной замене заполненного пылесборника.
- Окошко механического индикатора заполнения постепенно краснеет по мере заполнения пылесборника и при завершении заполнения становится полностью красным.
- В случае прорыва пылесборника очистку пылесоса следует производить в сервисном центре. Гарантия на этот случай не распространяется.
- Индикатор заполнения пылесборника может указывать на то, что отверстие пылесборника забито. Это иногда случается при уборке мелкой пыли и может вызвать потерю мощности всасывания и перегрев пылесоса. В этом случае следует заменить пылесборник, даже если он не полон.
- Не используйте пылесос для уборки очень мелкой пыли, например штукатурки, цемента или золы.
- Проверка заполнения пылесборника производится при включенном пылесосе и присоединенном шланге; при этом насадка не должна упираться в пол.

Компания Zanussi настоятельно рекомендует пользоваться пылесборниками и фильтрами только марки Menalux. Применение этих высококачественных пылесборников и фильтров гарантирует более длительный срок службы пылесоса Zanussi. Подробную информацию о продуктах марки Menalux можно найти на веб-сайте www.menalux.com.

ПОРЯДОК ЗАМЕНЫ ПЫЛЕСБОРНИКА

- 1 Откройте крышку пылесоса.
- 2 Снимите пылесборник с держателя.
Вставьте в держатель новый пылесборник.
- 3 Закройте крышку.
Рекомендуется заменять пылесборник после уборки с порошком для чистки ковров или при неприятном запахе из пылесоса.

РЕКОМЕНДУЕМЫЕ ПЫЛЕСБОРНИКИ

Для использования в пылесосах Zanussi одобрены пылесборники Menalux T196 / 1002.

ПЫЛЕСБОРНИКОВ MENALUX НЕТ В ПРОДАЖЕ?

- Если продукцию марки Menalux трудно найти в магазинах вашего города, позвоните по телефону:
(095) 956 2917, (095) 937 7837

УДАЛЕНИЕ СОДЕРЖИМОГО ТКАНЕВОГО ПЫЛЕСБОРНИКА

- 2 Снимите тканевый пылесборник с держателя.
- 4 Стяните с пылесборника пластиковый зажим, откройте и очистите пылесборник.
- 5,4 Установите пластиковый зажим на место таким образом, чтобы обе стороны мешка были параллельны друг другу.
- 2 Вставьте пылесборник в держатель.

Примечание. Допускается мытье пылесборника в теплой воде, после чего пылесборник следует хорошо высушить. Стирка пылесборника в стиральной машине недопустима (рис. 6).

- 1 Закройте крышку и нажмите на нее до легкого щелчка.

ЗАЩИТНОЕ УСТРОЙСТВО ОТСЕКА ПЫЛЕСБОРНИКА

Во избежание поломки нельзя использовать пылесос без установленного пылесборника. Пылесос оснащен защитным устройством, которое препятствует открытию крышки при отсутствии пылесборника. Не следует применять силу, закрывая крышку.

ЗАМЕНА/ЧИСТКА ФИЛЬТРОВ

Пользоваться пылесосом без установленных фильтров нельзя.

Замена/чистка фильтров должна выполняться примерно при каждой пятой замене пылесборника.

ПОРЯДОК УСТАНОВКИ ФИЛЬТРА ЗАЩИТЫ ДВИГАТЕЛЯ

- 1 Откройте крышку пылесоса.
- 2,3 Извлеките блок фильтра, промойте фильтр только теплой водой из крана, затем дайте фильтру полностью высохнуть. После этого фильтр снова готов к работе.
- 2,1 Вставьте блок обратно в пылесос и закройте крышку; убедитесь, что крышка хорошо закреплена и закрыта плотно. По меньшей мере каждые два года заменяйте фильтр на новый.
Рекомендуемый фильтр двигателя: Menalux D24/F9001

ЧИСТКА МОЮЩЕГОСЯ ВЫПУСКНОГО МИКРОФИЛЬТРА (ZAN3435)

- 1 Освободите фиксатор решетки фильтра и снимите ее с пылесоса.

- 2 Извлеките фильтр и блок держателя из пылесоса.
- 3 Достаньте фильтр из каркаса.
- 4 Промойте фильтр под струей теплой воды; дайте фильтру высохнуть.
- 3 Вставьте фильтр обратно в держатель. После этого фильтр снова готов к работе.
- 2 Установите решетку фильтра на место и прижмите ее, чтобы зафиксировать.
- 1 Закройте крышку и убедитесь, что она закрыта плотно.

Рекомендуемый выпускной фильтр: Menalux D09/F9000

ЗАМЕНА НЕМОЮЩЕГОСЯ ВЫПУСКНОГО ФИЛЬТРА НЕРА (ZAN3435)

- 1 Освободите фиксатор решетки фильтра и снимите ее с пылесоса.
- 2 Извлеките фильтр и держатель из пылесоса.
- 3 Вставьте новый фильтр. Установите решетку фильтра на место и прижмите ее, чтобы зафиксировать.
- 1 Закройте крышку и убедитесь, что она закрыта плотно.
Рекомендуемый выпускной фильтр: ANC 407 138 507/8

УСТРАНЕНИЕ НЕПОЛАДОК

- **Пылесборник:** проверьте правильность установки пылесборника и расправьте его.
- **Электропитание:** в случае отсутствия электропитания отключите пылесос от сети и проверьте вилки, кабель и предохранители при их наличии. В случае сильного засорения или слишком грязных фильтров пылесос может отключаться автоматически. В этом случае отключите пылесос от сети и дайте ему остыть в течение 30 мин. Устраните засор и/или замените фильтры; включите пылесос. Гарантийные обязательства не распространяются на работы по прочистке засоренного шланга. Во избежание засоров и обеспечения эффективной мощности всасывания насадки для пола необходимо регулярно чистить с помощью рукоятки шланга.
- **Вода:** в случае попадания в пылесос воды замена двигателя должна выполняться в сервисном центре. Гарантия на этот случай не распространяется.

ИНФОРМАЦИЯ ДЛЯ ПОКУПАТЕЛЯ

Для приобретения запасных частей или расходных материалов для пылесоса Electrolux обратитесь к ближайшему авторизованному поставщику услуг Electrolux (список включен в комплект документации) или позвоните в службу работы с покупателями. При заказе запасных частей не забудьте указать модель пылесоса.

ГРУППА КОМПАНИЙ ELECTROLUX

Конструктивные особенности пылесоса и его принадлежности защищены международными патентами в качестве зарегистрированных промышленных образцов. Данное изделие соответствует требованиям поправок к директиве ЕЭС № 89/336 ЕЕС, касающихся электромагнитной совместимости (ЕМС) и маркировки СЕ. Время от времени группа компаний Electrolux вносит изменения в выпускаемую продукцию, в результате чего изделия, описанные в данной брошюре, могут быть изменены без предварительного уведомления.