



User's manual

Version 2.0

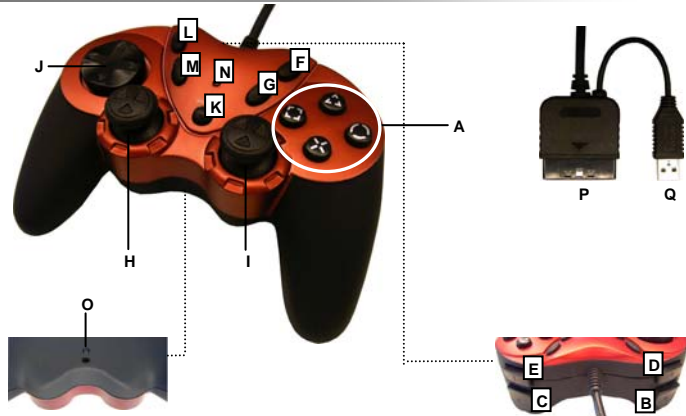


- Български
- Česky
- Dansk
- Deutsch
- Ελληνικά
- English
- Español
- Français
- Italiano
- Magyar
- Nederlands
- Norsk
- Polski
- Português
- Română
- Русский
- Slovenčina
- Suomi
- Svenska
- Türkçe
- 中文

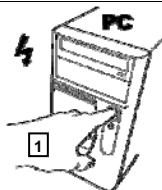
# Dual Stick Gamepad

GM-1520 DL

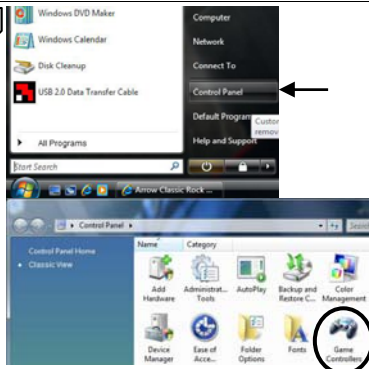
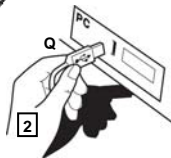
i

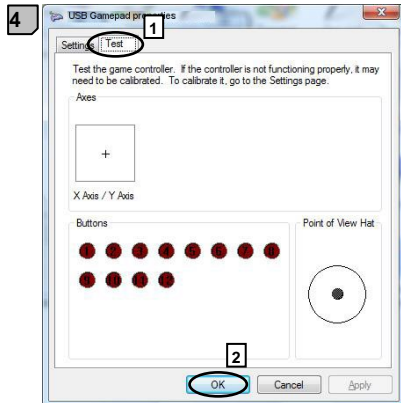
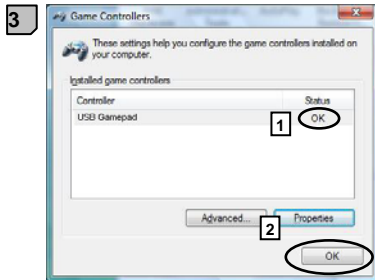


1



2





## ИНФОРМАЦИЯ ОБ ИЗДЕЛИИ

i	ПК	PlayStation2
<b>A</b>	Кнопки 1 - 4	Кнопки Δ, O, X, □
<b>B</b>	Кнопка 5	L2
<b>C</b>	Кнопка 6	R2
<b>D</b>	Кнопка 7	L1
<b>E</b>	Кнопка 8	R1
<b>F</b>	Кнопка 9	Выбрать
<b>G</b>	Кнопка 10	Начать
<b>H</b>	Ось X/Y + кнопка 11 (нажать) ⚠ функционирует только в аналоговом режиме	Левое направление + L3 (нажать) ⚠ функционирует и в аналоговом, и в цифровом режиме
<b>I</b>	Ось Z + кнопка 12 (нажать) ⚠ функционирует только в аналоговом режиме	Правое направление + R3 (нажать) ⚠ функционирует и в аналоговом, и в цифровом режиме
<b>J</b>	Цифровой режим: Ось X/Y Аналоговый режим: Переключатель манипулятора (Точка Зрения)	Панель направления
<b>K</b>	Переключатель аналогового / цифрового режима	Переключатель аналогового / цифрового режима
<b>L</b>	Ускорение: Постоянное действие (стрельба)	Ускорение: Постоянное действие (стрельба)
<b>M</b>	Макрос: Запрограммируйте последовательность действий кнопку под одной кнопкой	Макрос: Запрограммируйте последовательность действий кнопку под одной кнопкой
<b>N</b>	Индикатор макроса	Индикатор макроса
<b>O</b>	-	Медленно: Экран замедления (только со совместимыми играми)
<b>P</b>	-	Разъем пульта управления
<b>Q</b>	Разъем USB	-

## Установка ПК

- 1 (1) Включите ПК. (2) Подключите кабель USB к ПК.
- 2 Откройте управление игрой на панели управления Windows.
- 3 Выберите это изделие (Статус должен быть ОК), а потом нажмите кнопку "properties" (свойства).
- 4 (1) Нажмите кнопку "Test" (Проверка):  
Цифровой режим

Нажмите панель 8-D для каждого направления и проследите, соответственно ли реагирует курсор на экране.

Если все работает нормально, нажмите ОК. Изделие уже используется.

В противном случае повторите шаг 5-6.

#### Аналоговый режим

Нажмите кнопку "Analog" (Аналоговый) для активации аналогового режима.

Нажмите 12 кнопок и проследите, отвечают ли они кнопкам 1-12 на экране.


Нажмите панель 8-D для каждого направления и проследите, соответственно ли отвечает манипулятор точки зрения.

Переместите левую мини рукоятку и проследите, соответственно ли реагирует курсор на экране.

Переместите правую мини рукоятку и проследите, соответственно ли реагирует панель оси Z.

(2) Нажмите ОК. Управляющее устройство уже работает.

#### Примечание

 Усиление вибрации работает только с играми PlayStation2, которые поддерживают вибрацию.

#### **Режим ускорения**

- (1) Нажмите и удерживайте кнопку ускорения, нажмите кнопку стрельбы (1 – 8 / Δ, O, X, □, L1, L2, R1, R2) = ускоренная стрельба включена.
- (2) Нажмите и удерживайте кнопку ускорения, нажмите ту же кнопку = автоматическая ускоренная стрельба.
- (3) Нажмите и удерживайте кнопку ускорения, нажмите ту же кнопку = ускоренная стрельба выключена.

#### **Режим макроса: Назначьте кнопку (и) на кнопку стрельбы**

- Программа: (1) нажмите и удерживайте Макрос <индикатор светится>, (2) выберите кнопку, которая станет кнопкой макроса (5, 6, 11, 12 / L2, L3, R2, R3) <индикатор мигает>, (3) выберите последовательность кнопок, нажимая одну или больше кнопок с панели D или 1 – 8 / Δ, O, X, □, L1, L2, R1, R2, (4) нажмите Макрос <индикатор выключен>.
- Использование: нажмите определенную кнопку для активации запрограммированной последовательности кнопок <индикатор мигает для каждой кнопки>.

 Максимально запрограммировано может быть 15 кнопок.

- Отключить: (1) нажмите Макрос <индикатор горит>, (2) нажмите определенную кнопку <индикатор мигает>, (3) нажмите Макрос <индикатор выключен>.
- Настройки скорости для Макроса (0,03 или 0,1 секунды):
  - Быстрый: (1) Нажмите и удерживайте Макрос, (2) нажмите ↑ на панели D <индикатор быстро мигает 2 секунды>.
  - Медленный: (1) Нажмите и удерживайте Макрос, (2) нажмите ↓ на панели D <индикатор быстро мигает 2 секунды>.

#### **Использование на PlayStation2**

- Пожалуйста, следуйте инструкции по использованию PlayStation2.

 **Использование на ПК**

- Убедитесь, что игра поддерживает этот вид управляющего устройства игры. Прочитайте инструкцию по использованию игры для установки наилучших настроек.
- Не продлевайте кабель USB более, чем на 5 метров.



