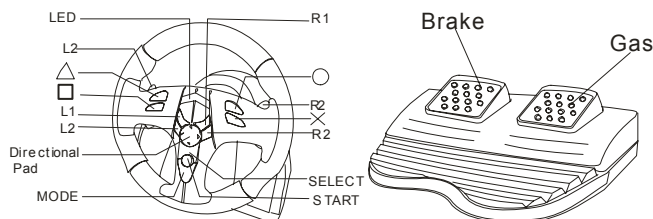


## A. Расположение кнопок



## B. Монтаж

Возможны два варианта установки рулевого колеса. Выберите один из них и следуйте дальнейшим указаниям.

### 1. На столе

- ①. Присоедините зажим к основанию рулевого колеса, как показано на рис. 1.
- ②. Установите рулевое колесо TrioRacer на столе в удобное для игры положение и плотно прижмите основание рулевого колеса к поверхности стола (см. рис. 2).
- ③. Закрепите рулевое колесо на столе, поворачивая винт зажима (см. рис. 3).

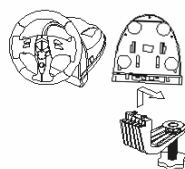


Рис. 1

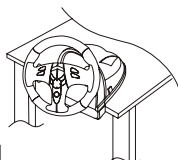


Рис. 2

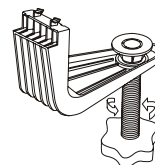


Рис. 3

### 2. На бедрах

- ①. Распакуйте крепления для бедер.
- ②. Переверните рулевое колесо и найдите с нижней стороны места установки креплений.
- ③. Вставьте крепления и установите рулевое колесо на бедрах, как показано на рис. 4.

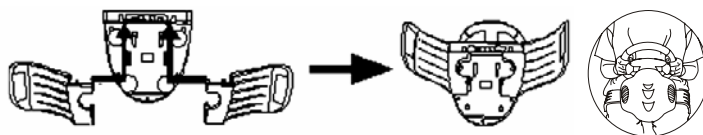
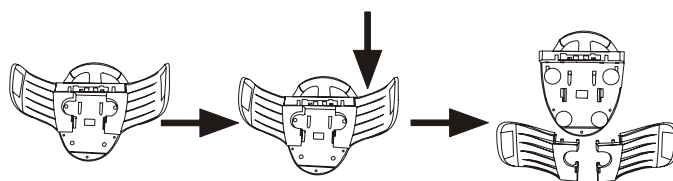


Рис.4

### Разборка креплений.

Снимите крепления для бедер как показано на рисунке ниже.



## C. Установка

### 1. Для ПК

#### Установка оборудования

- ①. Подключите педали к рулевой колонке.
- ②. Подключите блок питания к рулевой колонке.
- ③. Подключите разъем USB к гнезду USB на компьютере.

**Примечание.** Не подключайте рулевое колесо к концентратору USB. Устройство работает только при прямом подключении к порту USB компьютера.

#### Установка драйвера

- ①. Подключите рулевое колесо к компьютеру. Вставьте компакт-диск с драйвером в дисковод компакт-дисков компьютера.
- ②. Если программа установки не запускается автоматически, выберите в меню «Пуск» пункт «Выполнить», нажмите на кнопку «Обзор» и выберите дисковод для компакт-дисков.

- ③. Щелкните дважды по файлу «setup.exe».
- ④. Если появится сообщение о необходимости цифровой подписи, подтвердите прием сообщения и продолжайте установку.
- ⑤. После завершения установки перезагрузите компьютер.

### **После установки**

- После завершения установки нажмите на кнопку «Пуск», выберите пункт «Настройка», а затем «Панель управления». Щелкните дважды по значку «Игровые устройства». В открывшемся окне рулевое колесо должно отображаться в списке устройств со статусом «ОК».
- Для тестирования колеса нажмите на кнопку «Свойства».
- Калибровка рулевого колеса не требуется. Динамическая калибровка рулевого колеса выполняется автоматически при подключении устройства.

### **2. Для консольных систем**

- ①. Подключите рулевое колесо и педали.
- ②. Подключите блок питания к розетке и вставьте выходной разъем в гнездо постоянного тока, расположенное на основании рулевого колеса.
- ③. Присоедините рулевое колесо к консоли.
- ④. Включите телевизор и консоль PS 2 или XBOX.
- ⑤. Колесо повернется влево и вправо для **автоматического определения максимального угла поворота**, а затем вернется в центральное положение для **автоматического центрирования**.

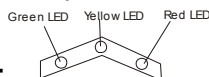
### **Примечания:**

- В это время **запрещается** поворачивать рулевое колесо или нажимать на педали.
- При успешном подключении на устройствах XBOX и PS загорается красный индикатор.

- ⑥. Вставьте в консоль игровой диск.
- ⑦. Играйте и получайте удовольствие.

### **D. Различные индикаторы обозначают различные режимы**

Для выбора режима нажмите на кнопку MODE (РЕЖИМ). Загорится красный индикатор, что указывает на аналоговый режим. Для переключения режима нажмите на кнопку MODE еще раз.



### **Схема расположения индикаторов:**

\*Цифровой режим: при выключенном питании все индикаторы не горят. Режим используется по умолчанию при загрузке.

\*Аналоговый режим: красный индикатор. Режим с аналоговым управлением.

**Примечание.** Для некоторых игр, например, для GT3, аналоговый режим является единственно возможным. Тогда в цифровой режим переключиться нельзя.

### **E. Функции**

- **Автоматическое центрирование**  
Благодаря функции автоцентрирования центральное положение рулевого колеса определяется автоматически как при включенном, так и при выключенном питании, а не выбором параметров в меню игры «Параметры».
- **Автоматическое определение максимального угла поворота рулевого колеса**  
Благодаря этой функции максимально допустимый угол поворота руля во время игры определяется автоматически, а не выбором параметров в меню игры «Параметры».
- **Силовая обратная связь (отдача)**  
Для более реалистичного ощущения отдачи отключите блок питания.
- **Шесть уровней настройки чувствительности рулевого колеса**  
По умолчанию устанавливается уровень 3. Такая чувствительность является общепринятой.  
**Настройка.** Нажмите одновременно на кнопки SELECT (ВЫБОР) + RIGHT (ВПРАВО) и перейдите к уровню 4 (чувствительность выше, чем на уровне 3). Для перехода к уровню 5 второй раз нажмите на кнопки SELECT+RIGHT (чувствительность выше, чем на уровне 4). Снова нажмите на кнопки SELECT+RIGHT и перейдите на уровень 6 – уровень наибольшей чувствительности. Нажмите одновременно на кнопки SELECT+RIGHT в четвертый раз и перейдите к уровню 1, уровню наименьшей чувствительности. Еще раз нажмите на кнопки SELECT+RIGHT и перейдите к уровню 2. Нажмите на кнопки SELECT+RIGHT и перейдите к настройкам по умолчанию.  
**Светодиодный индикатор.** На уровне 1 в течение 6 секунд часто мигает зеленый индикатор. На уровне 2 в течение 6 секунд часто мигает желтый индикатор. На уровне 3 в течение 6 секунд часто мигает красный индикатор. На уровне 4 в течение 6 секунд часто мигают зеленый и желтый индикаторы. На уровне 5 в течение 6 секунд часто мигают желтый и красный индикаторы. На уровне 6 в течение 6 секунд часто мигают зеленый и красный индикаторы.  
**Цель.** Индикаторы позволяют найти нужный уровень чувствительности во время игры, если разные игры требуют разной чувствительности рулевого колеса.  
**Примечание.** Чувствительность уровня 6 рассчитана на игру GT4.