

ВЫСОКОКЛАССНАЯ
МЕБЕЛЬ ДЛЯ ВАШЕГО
**ДОМАШНЕГО
КИНОТЕАТРА**



Deploy™

Руководство по сборке

Мебель для домашнего кинотеатра Deploy™

Конструкция вашей мебели для домашнего кинотеатра Deploy™ предусматривает простоту сборки. Во избежание ущерба внимательно изучите данную инструкцию.

Размещение и эксплуатация

Модель Deploy™ предназначена для размещения на ровных поверхностях в помещениях. Произведите очистку стеклянных поверхностей с помощью стеклоочистителя, а стальных и деревянных деталей с помощью влажной ткани.

Разработано дизайн-студией BDI.

Данная продукция защищена патентами США и международными патентами, оформлением товара и/или законами об авторском праве. Deploy™ и BDI являются торговыми марками Becker Designed, Inc. Все права защищены. 2005 Becker Designed, Inc.



Сборная рама x 1



Сдвижная тыловая панель x 1



Опора центральной полки x 1



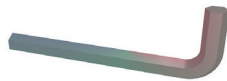
Верхняя стеклянная полка x 1



Центральная стеклянная полка x 2



Резиновая амортизирующая вставка x 15



Ключ Аллена x 1



Полочный крепеж x 4



Резьбовой фиксатор x 4



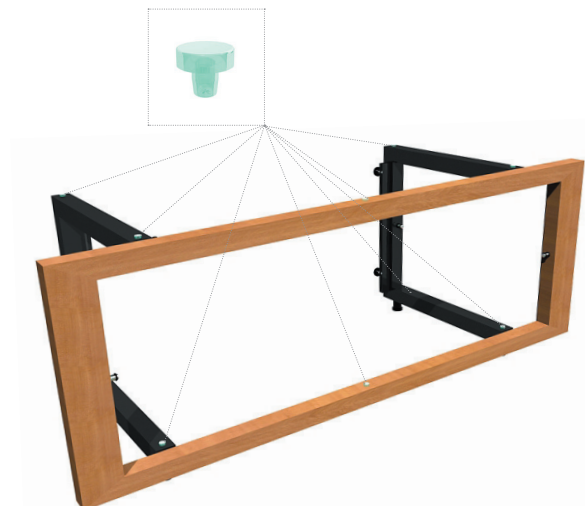
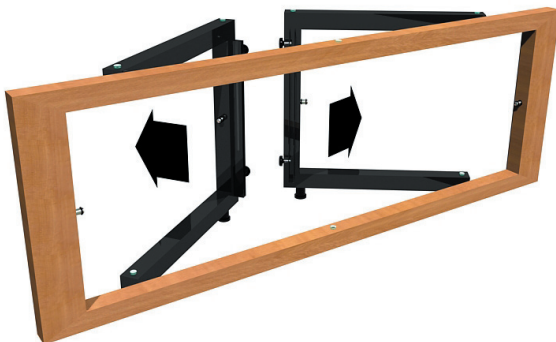
Хомут Velcro/деревянный винт x 9

Шаг 1

Распакуйте и идентифицируйте детали, перечисленные выше.

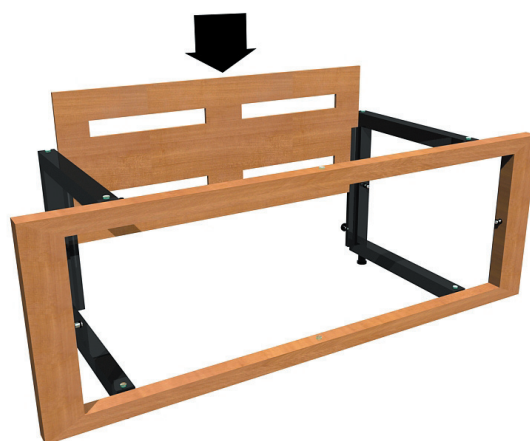
Сборку конструкции следует производить на мягкой поверхности, например, на ковре. Если какие-либо детали отсутствуют или повреждены, обратитесь в контактное Бюро обслуживания BDI по адресу: customerservice@bdiusa.com

Раздвиньте металлические ножки, расположенные на **сборной раме**. Установите **полочный крепеж** в нужное место на раздвижные металлические ножки и на внутреннюю поверхность деревянной рамы с помощью **ключа Аллена**. Прикрепите к сборной раме резиновые **амортизирующие вставки**.



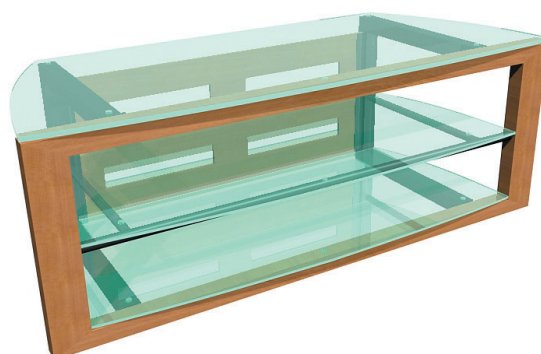
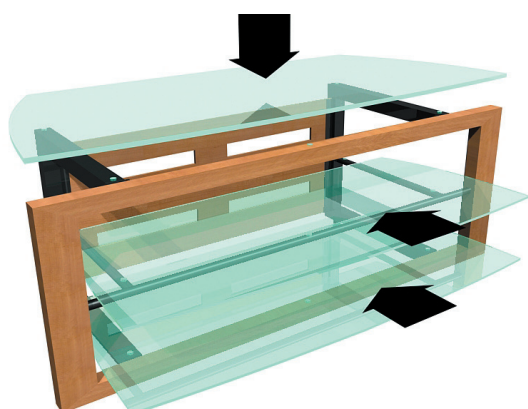
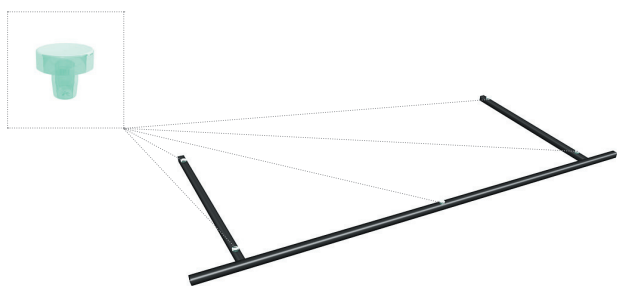
Шаг 2

Установка тыловой панели. После того как металлические ножки раздвинуты, вставьте **тыловую панель** в U-образный желобок, после чего затяните **резьбовые фиксаторы** для ее фиксации. Примечание* Резьбовые фиксаторы прилегают к сборной раме.



Шаг 3

Прежде всего вставьте **резиновые амортизирующие вставки** во все имеющиеся в опоре центральной полки отверстия. Затем установите **опору центральной стеклянной полки**, поместив ее на установленный ранее полочный крепеж. После этого установите **стеклянные полки**.





Шаг 4

В комплекте поставки имеются **хомуты Velcro** и малые **деревянные винты**, которые могут быть использованы для укладки кабелей. На обратной стороне тыловой панели расположены 9 заранее просверленных отверстий для крепления хомутов Velcro с помощью **отвертки Phillips**.



Двухсекционная подставка Модель 9624 Cherry

19" В x 49" Ш x 19.5" Г

Для плоскопанельных телевизоров с диагональю экрана вплоть до 50" или телевизоров обратной проекции вплоть до 45"



Трехсекционная подставка Модель 9629 Cherry

19" В x 49" Ш x 19.5" Г

Для плоскопанельных телевизоров с диагональю экрана вплоть до 62" или телевизоров обратной проекции вплоть до 62"



Двухсекционная подставка Модель 9634 Espresso

19" В x 49" Ш x 18.5" Г

Для плоскопанельных телевизоров с диагональю экрана вплоть до 50" или телевизоров обратной проекции вплоть до 45"



Трехсекционная подставка Модель 9639 Espresso

19" В x 49" Ш x 18.5" Г

Для плоскопанельных телевизоров с диагональю экрана вплоть до 62" или телевизоров обратной проекции вплоть до 62"