

**Oral-B®**

**Vitality™**

D 12513

D 12013



powered by **BRAUN**

Type 3709



- GB** If you should require further assistance, please call our Consumer Service line.  
**0 800 73 11 792** (free call)
- IRL** **Helpline**  
**1 800 509 448** (free call)
- F** Appelez le Service Consommateurs Oral-B :  
**0 810 365 855** (numéro azur)
- B** **02-711 92 11**
- LU** Vous avez des questions sur ce produit? Appelez:  
**4 00 50 51**
- CZ** **Zelená linka**  
**00420-800-11-33-22**
- SK** **Zelená linka**  
**00420-800-11-33-22**
- H** **Információs vonal**  
**+36 (1) 801-3800**
- TR** **Danışma Hattı**  
**0212-473-75-85**
- RUS** **Телефонная помощь**  
**8-800-200-1444** (звонки бесплатны)
- UA** **Телефон допомоги**  
**38044 417 24 15**

**Internet:**

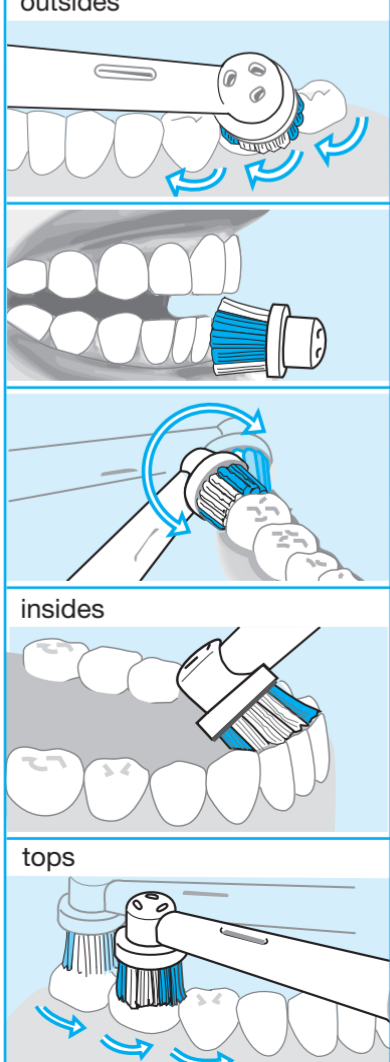
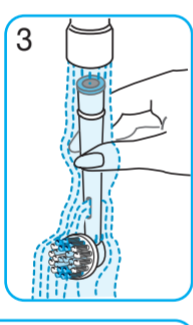
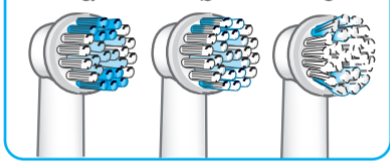
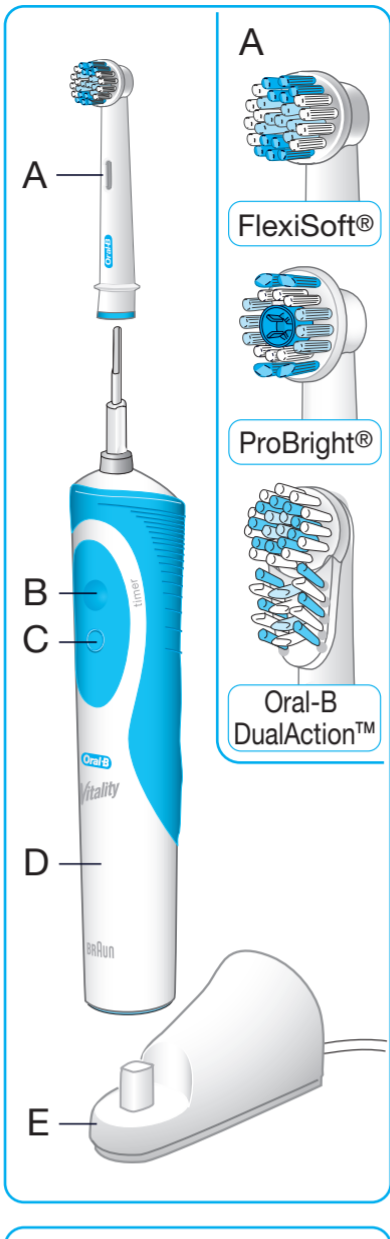
[www.oralb.com](http://www.oralb.com)

[www.braun.com](http://www.braun.com)

3-709-110/00/I-06/M

GB/F/PL/CZ/SK/H/TR/RUS/UA/Arab

Printed in Germany



- Diş fırçanızı kullandığınız ilk günlerde dişetlerinizde hafif kanamalar meydana gelebilir. 2 hafta sonra dişeti kanamanız halen devam ediyor ise diş hekiminize başvurmalısınız.
- Fırçabaşını her 3 ayda bir kıllar eskidiğinde (1c) veya «Indicator» kıllardaki (1b) renk yarıya kadar beyazladığında değiştiriniz.

## Temizleme

Fırçalamanız sona erdiğinde fırçabaşını akan suyun altında durulayınız (2). Fırçabaşını fırça gövdesinden çıkartıp her iki parçayı da akan suyun altında ayrı ayrı temizleyiniz (3) ve her iki parçayı da kurulayınız.

Bildirim yapılmadan değişiklik yapılabilir.

Bu ürün, şarj edilebilen piller ile sunulmaktadır. Çevrenin korunmasına yardımcı olmak amacı ile cihazın kullanım ömrü sona erdiğinde evdeki çöpe atmak yerine Oral-B Braun Servis Merkezine ya da yerel yönetmeliklerce belirlenmiş, onaylı yeniden dönüşüm ya da imha merkezlerine gönderiniz.



Üretici firma ve CE işareti uygunluk değerlendirme kuruluşu:

**Braun GmbH**  
**Frankfurter Straße 145**  
**61476 Kronberg / Germany**  
 ☎ (49) 6173 30 0  
 Fax (49) 6173 30 28 75  
 Braun\_infoline@Gillette.com

## Русский

Пожалуйста, прочитайте данную инструкцию внимательно перед первым использованием зубной щетки.

### Важно

- Периодически проверяйте шнур на наличие повреждений. Не используйте поврежденный или неработающий шнур, отнесите зарядное устройство (E) в сервисный центр Браун.
- Данный продукт не предназначен для использования детьми до 3-х лет.
- Если зубную щетку уронили, насадка должна быть заменена перед следующим использованием, даже если нет видимых повреждений.

## Описание

A Насадка (в зависимости от модели) – сменная  
 B Включение  
 C Выключение  
 D Ручка  
 E Зарядное устройство

## Зарядка

- Подключите зарядное устройства (E) к электрической розетке. Поставьте ручку щетки на зарядное устройство. Зубная щетка должна быть выключена.
- Полная зарядка аккумулятора занимает 16 часов и обеспечит работу зубной щетки в течение 20 минут.
- При ежедневном использовании, ручку зубной щетки можно хранить на зарядном устройстве для сохранения полного заряда аккумулятора. Избыточная зарядка аккумулятора невозможна.

### Использование аккумулятора

Для сохранения максимальной емкости аккумулятора, необходимо его полностью разряжать как минимум каждые 6 месяцев. Чтобы это сделать, отключите зарядное устройство и при регулярном использовании полностью разрядите аккумулятор.

## Использование зубной щетки

- Смочите головку щетки и нанесите зубную пасту.
- Поднесите головку щетки к зубам, затем включите ее.
- Медленно перемещайте головку зубной щетки от зуба к зубу, сначала очищая внешние поверхности зубов, затем внутренние, заканчивая чисткой жевательных поверхностей. Не нажимайте сильно на щетку и не трите.
- После двух минут чистки (рекомендуемое стоматологами время) таймер (только для модели D 12513) подаст короткий сигнал кратковременным прерыванием.
- В течение первых дней использования десны могут кровоточить. Если кровоточивость сохранится более 2 недель, обратитесь к стоматологу.
- Насадку зубной щетки необходимо менять каждые 3 месяца, когда щетинки изношены (1c) или когда окрашенные Индикаторные щетинки обесцветятся на половину (1b).

## Уход за зубной щеткой

После использования, промойте головку щетки под струей воды (2). Снимите насадку и промойте отдельно насадку и ручку щетки (3), затем высушите.

Может быть изменена без предупреждений.

Данный продукт содержит аккумулятор. В интересах защиты окружающей среды, не выбрасывайте его вместе с домашним мусором после окончания службы. Утилизация может быть произведена в сервисном



центре Браун или в соответствии с требованиями страны.



**Данное изделие соответствует всем требуемым европейским и российским стандартам безопасности и гигиены.**

Сделано в Германии, Браун ГмбХ,  
Braun GmbH Werk Marktheidenfeld,  
Baumhofstr. 40,  
97828 Marktheidenfeld, Germany

## Українська

Будь ласка ознайомтесь інструкцією.

### Важливо

- Періодично перевіряйте шнур на наявність можливих пошкоджень. Ушкоджений або нефункціонуючий прилад не можна використати. Принесіть зарядний пристрій (Е) до Сервісного Центру Браун.
- Цей продукт не призначений для використання дітьми молодше 3х років.
- Якщо Ваша щітка впала, замініть насадку перед наступним використанням навіть якщо пошкодження непомітні.

### Опис

- A Голівка щітки (залежно від моделі) – змінна
- B Вмикач
- C Вимикач
- D Ручка
- E Зарядний пристрій

### Зарядження

- Ввімкніть зарядний пристрій (Е) до електричної мережі. Помістіть щітку в зарядний пристрій. Щітка повинна бути вимкнена.
- Повне зарядження займає 16 годин. Його вистачає приблизно на 20 хвилин роботи.
- Для щоденного використання зубну щітку можна зберігати на зарядному пристрої, щоб підтримувати повний заряд щітки. Ризику надмірної зарядки не існує.

### Встановлення батареї

Для підтримання максимальної ємності повністю розряджайте щітку під час роботи принаймні раз на шість місяців. Для того, щоб це зробити, вимикайте зарядний пристрій з мережі та користуйтеся щіткою в нормальному режимі до повного розрядження акумулятора.

### Використання щітки

- Намочіть щітку та нанесіть зубну пасту.
- Піднесіть щітку до зубів та ввімкніть її.
- Повільно переміщуйте голівку щітки від зуба до зуба, спочатку із зовнішньої сторони, потім з внутрішньої і нарешті вздовж жувальних поверхонь. Не тисніть дуже сильно та не шкрябайте по зубах.
- Після двох хвилин (час рекомендований стоматологами) таймер (тільки для моделі D 12513) подасть сигнал.
- Протягом перших днів використання, ясна можуть трохи кровоточити. Якщо кровотеча продовжуватиметься через 2 тижні, Вам слід проконсультуватися з Вашим стоматологом.
- Змінюйте ваші насадки кожні 3 місяці, коли щетинки вже зношені (1c) або коли колір на щетинках Indicator® (1b) знебарвився наполовину.

### Чищення

Після використання, помийте голівку щітки під водою (2). Вийміть голівку щітки, промийте її та покладіть окремо (3), потім висуште.

Виробник залишає за собою право на внесення змін без попереднього повідомлення.

У пристрої є акумулятор. З метою захисту оточуючого середовища, просимо Вас не викидати виріб у побутове сміття після закінчення строку його служби. Його можна віднести до Сервісного центру Oral-B Braun або до спеціальних місць, визначеного для цього у Вашій країні.



Результативная информация и а Браун által kijelölt szervizek címjegyzéke a készülékhez melléket garancia-levélben található.

Gillette Group Hungary Kereskedelmi Kft.,  
1037 Budapest,  
Szépvölgyi út 35-37  
06-1/801-3800

## **Русский**

### **ГАРАНТИЙНЫЕ ОБЯЗАТЕЛЬСТВА ФИРМЫ БРАУН / Орал-Би:**

Для всех изделий БРАУН / Орал-Би мы даем гарантию на два года, начиная с момента приобретения изделия.

В течение гарантийного периода мы бесплатно устраним путем ремонта, замены деталей или замены всего изделия любые заводские дефекты, вызванные недостаточным качеством материалов или сборки.

В случае невозможности ремонта в гарантийный период изделие может быть заменено на новое или аналогичное в соответствии с Законом о защите прав потребителей.

Гарантия обретает силу только если дата покупки подтверждается печатью и подписью дилера (магазина) на последней странице оригинальной инструкции по эксплуатации Браун, которая является гарантийным талоном.

Эта гарантия действительна в любой стране в которую это изделие поставляется фирмой БРАУН / Орал-Би или назначенным дистрибьютором и где никакие ограничения по импорту или другие правовые положения не препятствуют предоставлению гарантийного обслуживания.

Осуществление гарантийного обслуживания не влияет на дату истечения срока гарантии.

Гарантия на замененные части истекает в момент истечения гарантии на данное изделие.

Гарантия не покрывает повреждения, вызванные неправильным использованием (см. также список ниже), нормальный износ сменных чистящих насадок, дефекты, оказывающие незначительный эффект на качество работы прибора.

Эта гарантия теряет силу если ремонт производился не уполномоченным на то лицом и если использованы не оригинальные детали фирмы БРАУН / Орал-Би.

В случае предъявления рекламации по условиям данной гарантии, передайте изделие целиком вместе с гарантийным талоном в любой из центров сервисного обслуживания фирмы Браун / Орал-Би.

Все другие требования, включая требования возмещения убытков, исключаются, если наша ответственность не установлена в законном порядке.

Рекламации, связанные с коммерческим контрактом с продавцом не попадают под эту гарантию.

В соответствии с законом РФ № 2300-1 от 7.02.1992 г. «О защите прав потребителей» и принятым дополнением к закону РФ от 9.01.1996 г. «О внесении изменений» и дополнений в закон

«О защите прав потребителей» и «Кодекс РСФСР об административных правонарушениях», фирма Браун / Орал-Би устанавливает срок службы на свои изделия равным двум годам с момента приобретения или с момента производства, если дату продажи установить невозможно.

Изделия фирмы Браун / Орал-Би изготовлены в соответствии с высокими требованиями европейского качества. При бережном использовании и при соблюдении правил по эксплуатации, приобретенное Вами изделие фирмы Браун / Орал-Би, может иметь значительно больший срок службы, чем срок установленный в соответствии с Российским законом.

### **Случаи, на которые гарантия не распространяется:**

- дефекты, вызванные форс-мажорными обстоятельствами;
- использование в профессиональных целях;
- нарушение требований инструкции по эксплуатации;
- неправильная установка напряжения питающей сети (если это требуется);
- внесение технических изменений;
- механические повреждения;
- повреждения по вине животных, грызунов и насекомых (в том числе случаи нахождения грызунов и насекомых внутри приборов);
- для приборов, работающих от батареек, – работа с неподходящими или истощенными батарейками, любые повреждения, вызванные истощенными или текущими батарейками (советуем пользоваться только предохраненными от вытекания батарейками);

**Внимание!** Оригинальный Гарантийный Талон подлежит изъятию при обращении в сервисный центр для гарантийного ремонта.

После проведения ремонта Гарантийным Талоном будет являться заполненный оригинал Листа выполнения ремонта со штампом сервисного центра и подписанный потребителем по получении изделия из ремонта. Требуется проставления даты возврата из ремонта, срок гарантии продлевается на время нахождения изделия в сервисном центре.

В случае возникновения сложностей с выполнением гарантийного или послегарантийного обслуживания просьба сообщать об этом в Информационную Службу Сервиса фирмы БРАУН / Орал-Би по телефону (095) 258 62 70.

**Guarantee and Service Centers****Bureaux de garantie et centrales service après-vente****Punkty serwisowe****Pozáruāní a servisní centra****Pozáruāné a servisné centrá****Szervíz****Garanti bürolari ve merkezi servis yerleri****Гарантийные и сервисные центры****Гарантийнi та сервіснi центри****Deutschland**

Gillette Gruppe  
Deutschland  
GmbH&Co.ohG  
Braun Kundendienst  
Bitte erfragen Sie das nächstliegende Braun Service Center unter  
☎ 00800 / 27 28 64 63

**Austria**

Gillette Gruppe Österreich  
Braun Kundendienst  
Bitte erfragen Sie das nächstliegende Braun Service Center unter  
☎ 00800 / 27 28 64 63

**Argentina**

Gillette Argentina S.A.  
Braun Division  
Gobernador Ugarte 3561  
1605 Munro  
☎ 0-8004444553

**Australia**

Gillette Australia Pty. Ltd.,  
Scoresby, 5 Caribbean Drive  
Melbourne, Victoria 3179,  
☎ 1 800 641 820

**Bahrain**

Yaquby Stores  
Government road,  
Bab ALBahrein  
P.O. Box: 158, Manama  
☎ 02-28887

**Barbados**

Dacosta Mannings Inc.  
Household & Furniture  
Pier Head  
Division Dacosta  
Mannings Building  
P.O. Box: 176  
Bridgetown  
☎ 0431-8700

**Belarus**

Elektroservice & Co., Ltd  
Tchernyshevsky  
str. 10A-409  
220012 Minsk  
☎ (17)-2856922

**Belgium**

Gillette Group Belgium NV,  
J. E. Mommaertsiaan 18 A,  
1831 Diegem,  
☎ 02-71 19 104

**Bermuda**

Gibbons Company  
21 Reid Street  
P.O. Box HM 11  
Hamilton  
☎ 295 00 22

**Brasil**

Fixnet Servicios & Comércio Ltda.  
R. Gaspar Fernandes, 377  
São Paulo – SP,  
☎ 0800 16 26 27

**Bulgaria**

Stambouli Ltd.  
16/A Srebarna Street  
1407 Sofia  
☎ +359 2 528 988

**Canada**

Gillette Canada Company,  
Braun Consumer Service  
4 Robert Speck Parkway,  
Mississauga L4Z 4C5,  
Ontario,  
☎ 1 800 387 6657

**Česká Republika**

PH SERVIS sro.,  
V Mezihoří 2,  
18000 Praha 8,  
☎ 266 310 574

**Chile**

Productos Gillette  
Chile Lda.  
División Braun  
Avda. Andrés Bello  
#2711, p10  
Las Condes  
P.O. Box: Casilla 16426  
Santiago  
☎ 02-2809023

**China**

Gillette (Shanghai) Sales  
Co. Ltd.  
550 Sanlin Road, Pudong,  
Shanghai 200124,  
☎ 00 86 21 5849 8000

**Colombia**

Gillette de Colombia S.A.,  
Calle 100  
No. 9A – 45 Piso 3.  
Bogotá, D.C.,  
☎ 01 8000 5 27286

**Croatia**

Iskra elektronika d.o.o.,  
Bozidara Magovca 63,  
10020 Zagreb,  
☎ 1 - 6 60 17 77

**Cyprus**

Kyriakos Papavasiliou  
Trading  
Limassol Avenue, 173 -  
Industrial Area Latsia  
Nicosia  
☎ 02-314111

**Danmark**

Gillette Group  
Danmark A /S,  
Teglholm Allè 15,  
2450 Kobenhavn SV,  
☎ 70 15 00 13

**Dutch Antilles**

Boelchand's Ltd.  
Heerenstraat 4 B  
P.O. Box: 36  
802 NA - Willemstad-  
Curacao  
Curacao N.A.  
☎ 09-612262

**Egypt**

Uni Trade,  
25 Makram Ebied Street,  
P.O. Box 7607, Cairo,  
☎ 02-2740652

**España**

Braun Española S.A.,  
Braun Service,  
Enrique Granados, 46,  
08950 Esplugues de  
Llobregat  
(Barcelona),  
☎ 901 11 61 84

**Estonia**

Servest Ltd.,  
Raua 55, EE 10152 Tallin,  
☎ 627 87 32

**France**

Groupe Gillette France -  
Division Braun,  
9, Place Marie Jeanne  
Bassot,  
92693 Levallois Perret  
Cédex,  
☎ (1) 4748 70 00

**Greece**

Berson S.A.,  
47, Agamemnonos,  
17675 Kallithea Athens,  
☎ (210)-9 47 87 00

**Guadeloupe**

Ets. André Haan S.A.,  
Zone Industrielle  
B.P. 335,  
97161 Pointe-à-Pitre,  
☎ 26 68 48

**Hong Kong**

Gillette Hong Kong Ltd.  
10 Hysan Avenue,  
Causeway Bay  
13/F, Sunning Plaza  
Hong Kong  
☎ 02-5399690 / 9800

**Hungary**

Gillette Group Hungary  
Szépvölgyi út 35 - 37  
1037 Budapest  
☎ 01-801-3800

**Iceland**

Verslunin Pfaff h f.,  
Grensasvegur 13,  
Box 714,  
121 Reykjavik,  
☎ 53 32 22

**India**

Braun Division,  
c/o Gillette Div.  
Op. Pvt. Ltd.,  
34, Okhla Industrial Estate,  
New Delhi 110 020,  
☎ 11 68 30 218

**Iran**

Tehran Bouran Company  
145 Ghaem Magham  
Farahani  
Tehran  
☎ 18312766

**Ireland (Republic of)**

Gavin's Electronics,  
83-84, Lower Camden  
Street,  
Dublin 2,  
☎ 1800 509 448

**Israel**

S. Schestowitz Ltd.  
8, Shacham Str.  
49517 Tel-Aviv  
☎ 1 800 335 959

**Italia**

Servizio Consumatori  
Braun  
Gillette Group Italy S.p.A.,  
Via G. B. Pirelli, 18,  
20124 Milano,  
☎ 02 / 6678623

**Jordan**

Interbrands  
Wadi Al-Sir, Adwiat  
alhekma  
St. Mekadabi bld.  
Amman  
☎ +692 582 75 67

**Korea**

Gillette Korea Ltd.  
144-27 Samsung-dong,  
Kangnam-ku,  
Seoul, Korea,  
☎ 080-920-6000

**Kuwait**

Union Trading Company,  
Braun Service Center,  
P. O. Box 28 Safat,  
Safat Code 13001,  
Kuwait,  
☎ 04 83 32 74

**Latvia**

Latintertehservice Co.,  
72 Bullu Street, House 2,  
Riga 1067,  
☎ 2 40 39 11

**Lebanon**

Magnet Sal - Fattal Hldg  
Sin El Fil - Jisr El Wati  
P.O. Box: 110-773  
Beirut  
☎ 1485250

**Lithuania**

Elektronas AB,  
Kareiviu 6,  
LT 2600 Vilnius,  
☎ 277 76 17

**Luxembourg**

Sogel S. A.,  
Rue de l'industrie 7,  
L-2543 Windhof,  
☎ 4 00 50 51

**Malaysia**

Fimaco Sdn Bhd  
Lot 44653, Jalan 7A/62A,  
Bandar Manjalara  
Wisma Fiamma  
52200 Kuala Lumpur  
☎ 03 - 62798851

**Malta**

Kind's,  
287, Republic Street,  
Valletta VLT04,  
☎ 24 71 18

**Marocco**

Avendis Cosmetiques  
Depot Tmta - Rue  
Chefchaouen,  
Ain Sebba  
Casablanca  
☎ 22664769

**Mauritius**

J. Kalachand & Co. Ltd.,  
DBM Industrial Estate,  
Stage 11, P.O.B. 634,  
Plaine Lauzun,  
☎ 2 12 84 10

**Mexico**

Braun de México  
y Cia. de C.V.  
Calle Cuatro No.4,  
Fraccionamiento Industrial  
Alce Blanco,  
Naucalpan de Juárez,  
Estado de México.  
C.P. 53370  
☎ 01-800-508-58-00

**Nederland**

Gillette Groep  
Nederland BV,  
Visseringlaan 22,  
2288 ER Rijswijk,  
☎ 0800-4 45 53 88

**New Zealand**

SellAgence Ltd  
59-63 Druces Rd.  
Manukau City  
☎ 0800 427 286

**Nippon**

Gillette Japan Inc.,  
Queens Tower, 13F  
3-1, Minato Mirai 2-Chome  
Nishi-Ku,  
Yokohama 220-6013  
Japan  
☎ 045-680 37 00

**Norge**

Gillette Group Norge AS,  
Nils Hansensvei 4,  
P.O. Box 79 Bryn,  
0667 Oslo,  
☎ 022-72 88 10

**Oman**

Naranjee Hirjee & Co.  
10 Ruwi High  
P.O. Box: 9  
Muscat  
☎ 24784842

**Pakistan**

Gillette Pakistan Limited,  
Dr. Ziauddin Ahmend  
Road,  
Karachi 74200,  
☎ 21 56 88 930

**Paraguay**

Centro Electronico  
Integral de Andres  
Rivarola  
Technical Service  
Cnel. Días 483  
c/Campos Cervera  
dentrás del Hospital  
Bautista  
Asunción  
☎ 021-604151

**Philippines**

Gillette Philippines Inc.,  
Corporate Corner  
Commerce Avenues  
20/F Tower 1,  
IL Corporate Centre  
1770 Muntinlupa city  
☎ 02-771071 02-06/-16

**Poland**

Gillette Group Poland  
Sp.Z o.o.,  
ul. Domaniewska 41,  
02-672 Warszawa,  
☎ 22 548 88 88

**Portugal**

Grupo Gillette Portugal,  
Lda.,  
Braun Service,  
Rua Tomás da Fonseca,  
Torre G - 2º A,  
1600-209 Lisboa,  
☎ 808 2 000 33

**Réunion**

Dindar Confort,  
Rte du Gymnase,  
Boite Postale 278,  
97940 St. Clotilde,  
☎ 026 92 32 03

**Romania**

Gillette Romania srl.  
Calea Floreasca  
nr. 133-137 et 1, sect 1,  
714011 Bucuresti  
☎ 01-2319656

**Russia**

RTC Sovinservice,  
Rusakovskaya 7,  
107140 Moscow,  
☎ (095) 264 41 61

**Saudi Arabia**

AL Naghi company  
AL Madinah road  
opposite to Fetihi center,  
Al Forsan  
P.O. Box: 269  
21411 Jeddah  
☎ 02 - 651 8670

**Schweiz/Suisse/Svizzera**

Telion AG,  
Rütistrasse 26,  
8952 Schlieren,  
☎ 0844-88 40 10

**Serbia/Montenegro**

BG Elektronik,  
Bulevar Kralja  
Aleksandra 34,  
11000 Beograd,  
☎ 011 3240 030

**Singapore (Republic of)**

Beste (S) Pte. Ltd.,  
No. 6 Tagore Drive,  
# 03-04 Tagore Industrial  
Building,  
Singapore 787623,  
☎ (65) 6552 2422

**Slovakia**

Techno Servis Bratislava  
Trhová ul.  
841 02 Bratislava IV  
☎ 02 / 64 46 36 43

**Slovenia**

Lomas d.o.o.  
Trzaska cesta 132  
1000 Ljubljana  
☎ 01-4233620

**South Africa**

Fixnet CC.  
159 Queen Street,  
Kensington South  
P.O. Box: 751770  
Johannesburg  
☎ 6156765/6

**St. Maarten**

Rupchand Sons n.v.  
(ram's),  
P. O. Box 79, Philipsburg,  
Netherlands Antilles,  
☎ 52 29 31

**St. Thomas**

Boolchand's Ltd.,  
31 Main Street,  
P. O. Box 5667,  
00803 St. Thomas,  
US Virgin Islands,  
☎ 340 776 0302

**Suomi**

Gillette Group Finland Oy,  
P.O. Box 9,  
Niittykatu 8, PL 9,  
02200 Espoo,  
☎ 09-45 28 71

**Sverige**

Gillette Group Sverige AB,  
Dept. Sweden,  
Stockholm Gillette  
Räsundavägen 12,  
Box 702, 16927 Solna,  
☎ 020-21 33 21

**Syria**

Ahmed Hadaya Company  
Shallan Houboubi  
street, 1st.  
P.O. Box: 33403  
Damascus  
☎ 113346976

**Taiwan**

Gillette Taiwan Inc.  
Taiwan Branch office  
7Fl, No. 99, Fu-Hsin North  
Road, 105,  
(105) Taipei  
☎ 02-27197366917

**Thailand**

Diethelm & Co Ltd  
2535 Sukhumvit Road,  
Bangchack, Prakhanong  
10260 Bangkok  
☎ 2332-6060 ext.  
1076,1052

**Tunesie**

Generale d'Equipement  
Industr., (G.E.I.)  
24 rue du Golfe Arabe,  
Tunis, 2000,  
☎ 71 71 68 80

**Turkey**

Gillette Sanayi ve  
Ticaret A.S.,  
Polaris Is Merkezi,  
Ahi Evran Cad., No:1,  
34398 Maslak, Istanbul,  
☎ 0212-473 75 85

**Ukraine**

Importbytsservice  
Glubochitskaya 53  
254050 Kiev  
☎ 044-417-24-15

**United Arab Emirates**

The New Store LLC  
Burjman shopping mall,  
Bur Dubai  
P.O. Box: 3029  
Dubai  
☎ 43404545

**Uruguay**

Driva S. A.,  
Marcelilno Sosa 2064,  
11800 Montevideo,  
☎ 2 924 95 76

**USA**

The Gillette Company  
Braun Consumer Service,  
1, Gillette Park 4k-16,  
Boston,  
MA 02127-1096,  
☎ 1-800-272-8611

**Venezuela**

Gillette de Venezuela S.A.,  
Av. Blandin,  
Centro San Ignacio  
Torre Copérnico, Piso 5  
La Castellana, Caracas  
☎ 0800-4455388

**Yemen (Republic of)**

Saba Stores for Trading,  
26th September Street,  
P. O. Box 5278,  
Taiz,  
☎ 4-25 23 88

For latest updates, please  
refer to [www.Braun.com](http://www.Braun.com).