

# BRAUN

## SilkFinish

### FG 1000



Type 5363



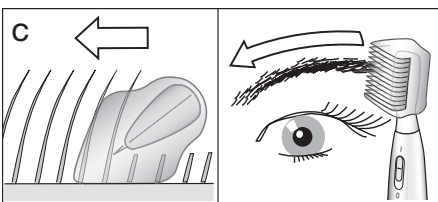
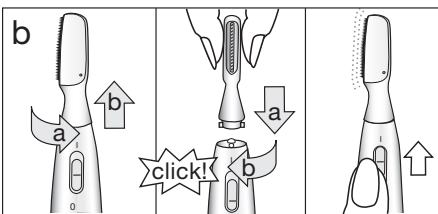
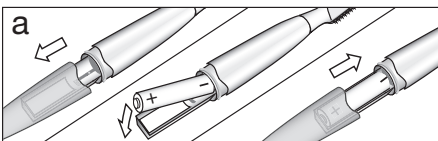
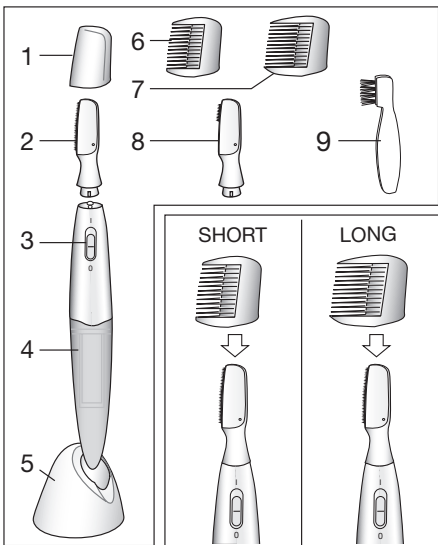
<b>GB</b>	<b>0 800 783 70 10</b>
<b>IRL</b>	<b>1 800 509 448</b>
<b>TR</b>	<b>0212 - 473 75 85</b>
<b>RUS</b>	<b>+7 495 258 62 70</b>

**Internet:**

[www.braun.com](http://www.braun.com)

Braun GmbH  
Frankfurter Straße 145  
61476 Kronberg/Germany

5-363-437/00/VII-06/M  
GB/HR/SLO/RO/TR/RUS/UA



## Русский

Перед применением прибора внимательно прочитайте всю инструкцию по его использованию.

### Внимание

Храните прибор в недоступном для детей месте.

При первом использовании прибора попробуйте сначала применить его на маленьком участке кожи руки.

В случае появления раздражения или аллергической реакции немедленно прекратите использование прибора. Не используйте прибор на раздраженной коже.

### Описание

- 1 Защитный колпачок
- 2 Стандартный триммер
- 3 Переключатель (I – вкл., 0 – выкл.)
- 4 Крышка батарейного отсека
- 5 Подставка
- 6 Насадка для подравнивания волос с коротким гребнем (5 мм)
- 7 Насадка для подравнивания волос с длинным гребнем (8 мм)
- 8 Триммер для точечного удаления волосков
- 9 Щеточка для чистки

### Батарейки

Прибор работает с батареей типа AAA (1,5 В). Рекомендуется использовать щелочно-марганцевую батарейкой (тип LR03, AM4, AAA, например, Duracell).

- Убедитесь, что прибор выключен.
- Снимите крышку батарейного отсека (4), потянув ее вниз (а).
- Вставьте батарейку полюсами (+) и (–) в указанных направлениях.
- Закройте батарейный отсек.

Примечание: Если прибор подолгу не используется, оставлять в нем батарейку не следует (опасность утечки).

Неработающие батарейки необходимо немедленно извлекать из прибора.

### Использование SilkFinish

SilkFinish имеет в наборе два сверхтонких триммера разного размера. Оба триммера точно повторяют контуры тела, оптимально прилегая к коже и сбривая все волоски в труднодоступных местах (брови, волосы на подбородке и над верхней губой).

Стандартный триммер (2) идеально подходит для бритья или подстригания волос.

Триммер для точечного удаления волосков (8) превосходно сбривает отдельно растущие волоски.

#### Начало использования

- Снимите защитный колпачок (1).
- Установите переключатель (3) в положение включено.
- Разместите триммер напротив волос, которые нужно сбрить, и медленно перемещайте его в направлении, противоположном направлению роста волос. Для достижения оптимального результата рекомендуется натягивать кожу рукой.

- Перед заменой триммера необходимо выключить прибор.
- Чтобы заменить стандартный триммер (2) на триммер для точечного удаления волосков (8) и наоборот, поверните триммер против часовой стрелки на 90° и снимите его. Установите другой триммер, вставив его в соответствующее отверстие сверху прибора и повернув на 90° по часовой стрелке (b).

SilkFinish имеет в наборе две насадки для подравнивания волос разной длины для подравнивания бровей или подстригания волос в других частях тела до одинаковой длины: (7) с длинным гребнем = 8 мм, (6) с коротким гребнем = 5 мм.

- Перед установкой насадки убедитесь, что прибор выключен.
- Рекомендуем начинать с использования насадки с длинным гребнем. Наденьте ее на стандартный триммер (2) до щелчка.
- Включите прибор и аккуратно проведите гребнем по волосам, которые нужно подстричь, в направлении, противоположном направлению роста волос, как показано на рисунке (c). Убедитесь, что обе стороны гребня плотно прилегают к коже.

## Чистка и уход

Всегда выключайте прибор перед его чисткой.

Чистку прибора следует производить после каждого применения.

- Используйте щеточку (9) для удаления волос и пыли из прибора.
- Кроме того, снятые триммеры можно промывать под теплой проточной водой. Также можно использовать мыло, если оно не содержит мелких частиц или абразивных веществ. Всю пену необходимо смыть.
- Перед установкой триммера следует убедиться, что он полностью сухой.
- Хранить прибор следует с надетым защитным колпачком (1).

Регулярно производите проверку триммеров.

Поврежденные триммеры необходимо заменить.

Не используйте прибор с поврежденным или сломанным триммером.

Дважды в год (и после промывания под проточной водой) рекомендуется смазывать режущую часть триммера, капнув на нее каплю легкого машинного масла.

Приведенная выше информация может изменяться без предварительного уведомления.

**Изделие использовать по назначению в соответствии с инструкцией по эксплуатации**

Сделано в Китае

Za popravilo v garancijskem roku izročite ali pošljite kompletan izdelek z računom pooblaščenemu Braunovemu servisu.

Za informacije pokličite pooblaščen servis ISKRA PRINS tel. + 386 1 476 98 00.

## Romania

### Garanție

Acordăm produsului o garanție de doi ani începând cu data cumpărării. În perioada de garanție eliminăm, gratuit, orice defect al produsului rezultat dintr-un viciu al materialelor sau datorită execuției, putem alege fie pentru repararea fie pentru înlocuirea completă a aparatului.

Această garanție se extinde în fiecare țară unde aparatul este furnizat de compania Braun sau de distribuitorii săi.

Această garanție nu acoperă situațiile următoare: defectările datorate utilizării necorespunzătoare, uzura normală sau defectele care au un efect neglijabil asupra valorii sau utilizării aparatului și permit utilizarea acestuia așa cum este. Garanția devine nulă dacă reparația este realizată de persoane neautorizate și dacă nu sunt utilizate piese originale Braun pentru reparație.

Pentru reparații în perioada de garanție, predați sau trimiteți unui centru de reparații autorizat Braun, aparatul complet și chitanța de vânzare.

## Русский

### Гарантийные обязательства фирмы BRAUN

Для всех изделий мы даем гарантию на два года, начиная с момента приобретения изделия.

В течение гарантийного периода мы бесплатно устраним путем ремонта, замены деталей или замены всего изделия любые заводские дефекты, вызванные недостаточным качеством материалов или сборки.

В случае невозможности ремонта в гарантийный период изделие может быть заменено на новое или аналогичное в соответствии с Законом о защите прав потребителей.

Гарантия обретает силу только если дата покупки подтверждается печатью и подписью дилера (магазина) на последней странице оригинальной инструкции по эксплуатации BRAUN, которая является гарантийным талоном.

Эта гарантия действительна в любой стране в которую это изделие поставляется фирмой BRAUN или назначенным дистрибутором и где никакие ограничения по импорту или другие правовые положения не препятствуют предоставлению гарантийного обслуживания.

Осуществление гарантийного обслуживания не влияет на дату истечения срока гарантии. Гарантия на замененные части истекает в момент истечения гарантии на данное изделие.

Гарантия не покрывает повреждения, вызванные неправильным использованием (см. также список ниже) нормальный износ бритвенных сеток и ножей, дефекты, оказывающие незначительный эффект на качество работы прибора.

Эта гарантия теряет силу если ремонт производился не уполномоченным на то лицом и если использованы не оригинальные детали фирмы BRAUN.

В случае предъявления рекламации по условиям данной гарантии, передайте изделие целиком вместе с гарантийным талоном в любой из центров сервисного обслуживания фирмы BRAUN.

Все другие требования, включая требования возмещения убытков, исключаются, если наша ответственность не установлена в законном порядке.

Рекламации, связанные с коммерческим контрактом с продавцом не попадают под эту гарантию.

В соответствии с законом РФ № 2300-1 от 7.02.1992 г. «О защите прав потребителей» и принятым дополнением к закону РФ от 9.01.1996 г. «О внесении изменений» и дополнений в закон «О защите прав потребителей» и «Кодекс РСФСР об административных правонарушениях», фирма BRAUN устанавливает срок службы на свои изделия равным двум годам с момента приобретения или с момента производства, если дату продажи установить невозможно.

Изделия фирмы BRAUN изготовлены в соответствии с высокими требованиями европейского качества. При бережном использовании и при соблюдении правил по эксплуатации, приобретенное Вами изделие фирмы BRAUN, может иметь значительно больший срок службы, чем срок установленный в соответствии с Российским законом.

### **Случаи, на которые гарантия не распространяется:**

- дефекты, вызванные форс-мажорными обстоятельствами;
- использование в профессиональных целях;
- нарушение требований инструкции по эксплуатации;
- неправильная установка напряжения питающей сети (если это требуется);
- внесение технических изменений;
- механические повреждения;
- повреждения по вине животных, грызунов и насекомых (в том числе случаи нахождения грызунов и насекомых внутри приборов);
- для приборов, работающих от батареек, – работа с неподходящими или истощенными батарейками, любые повреждения, вызванные истощенными или текущими батарейками (советуем пользоваться только предохраненными от вытекания батарейками);
- для бритв – смятая или порванная сетка.

Внимание! Оригинальный Гарантийный Талон подлежит изъятию при обращении в сервисный центр для гарантийного ремонта. После проведения ремонта Гарантийным Талоном будет являться заполненный оригинал Листа выполнения ремонта со штампом сервисного центра и подписанный потребителем по получении изделия из ремонта. Требуется проставления даты возврата из ремонта, срок гарантии продлевается на время нахождения изделия в сервисном центре.

В случае возникновения сложностей с выполнением гарантийного или послегарантийного обслуживания просьба сообщать об этом в Информационную Службу Сервиса фирмы BRAUN по телефону + 7 495 258 62 70.