

BRAUN

3275

3270

3170



Silk-épil[®] SoftPerfection

Type 5318

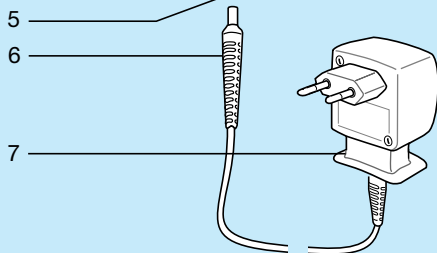
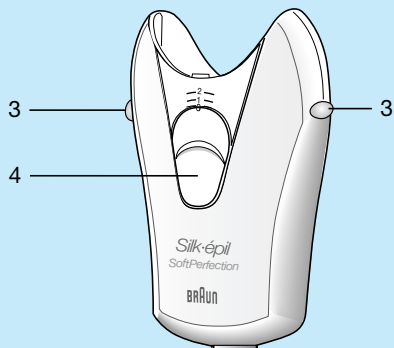
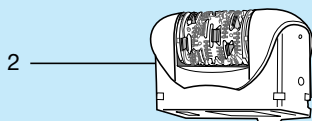
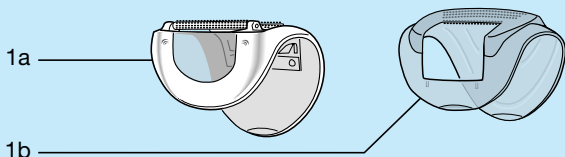
www.braun.com/register

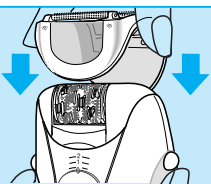
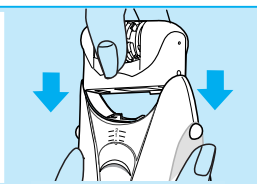
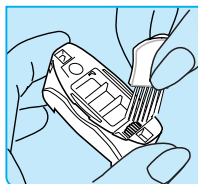
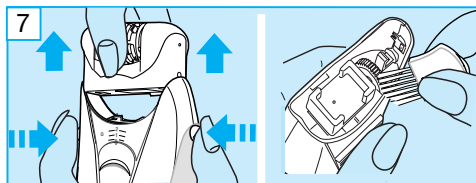
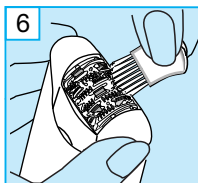
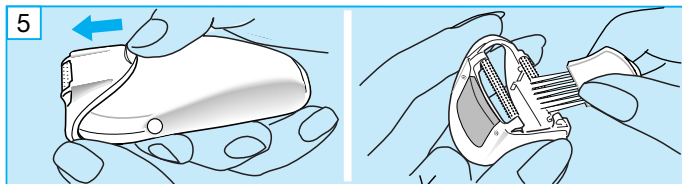
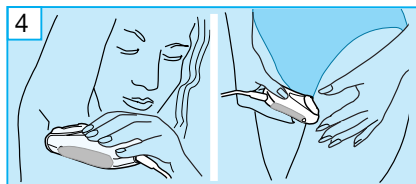
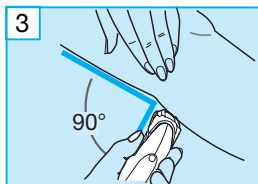
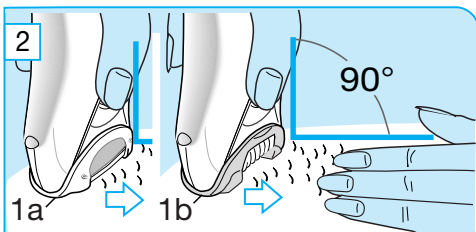
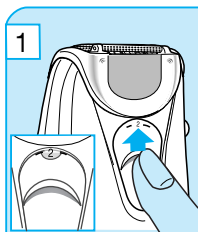


Braun Infolines

D	A	00 800 27 28 64 63 00 800 BRAUNINFOLINE
CH		08 44 - 88 40 10
GB		0800 783 70 10
IRL		1 800 509 448
F		0 810 309 780
B		0 800 14 952
E		901 11 61 84
P		808 20 00 33
I		(02) 6 67 86 23
NL		0 800-445 53 88
DK		70 15 00 13
N		22 63 00 93
S		020 - 21 33 21
FIN		020 377 877
TR		0212 - 473 75 85
RUS		+7 495 258 62 70
UA		+38 044 417 24 15

Braun GmbH
Frankfurter Straße 145
61476 Kronberg/Germany





Наши товары созданы в соответствии с высочайшими стандартами качества, функциональности и дизайна. Мы надеемся, что Вам понравится использовать эпилятор Braun Silk-épil SoftPerfection.

Пожалуйста, внимательно прочитайте инструкцию по применению перед использованием прибора.

Braun Silk-épil SoftPerfection создан для тщательного, мягкого и легкого удаления нежелательных волосков. Проверенная система эпиляции удаляет волоски с корнем, оставляя кожу гладкой на несколько недель. Новые массирующие пальчики SoftLift® и уникальное расположение пинцетов позволяет тщательно удалять очень короткие (0,5мм) и тонкие волоски, делая кожу совершенно гладкой. Вас не будут беспокоить коротко стриженные волоски, похожие на щетину, так как волосы, выросшие после эпиляции, становятся тонкими и мягкими.

Высокоточная эпилирующая головка (2) для удаления волос на ногах идет в комплекте с двумя разными насадками:

- 1a) Массирующая насадка делает эпиляцию наиболее мягкой. Пульсирующие движения массируют и расслабляют кожу, уменьшая неприятные ощущения при эпиляции.
- 1b) Насадка EfficiencyPro позволяет провести тщательную эпиляцию намного быстрее, чем раньше. Она обеспечивает максимальный контакт с кожей и оптимальное положение эпилятора под прямым углом (90°) к поверхности кожи, позволяя удалить больше волосков за один проход.

Важно

- Нельзя использовать эпилятор вблизи воды или в воде (например, в наполненной ванне или душе).
- Храните эпилятор в недоступном для детей месте.
- Чтобы не поранить себя, а также избежать засорения и повреждения эпилятора, не подносите работающий эпилятор к волосам на голове, груди, ресницам и т.д.
- Перед использованием проверьте, соответствует ли напряжение сети указанному на трансформаторе напряжению. Используйте только 12-вольтовую вилку-трансформатор, входящую в комплект эпилятора.

Общая информация об эпиляции

Silk-épil предназначен для эпиляции волос на ногах, но в соответствии с результатами исследований, подтвержденными дерматологами, он также может быть использован для эпиляции подмышками и в области бикини.

Все способы удаления волос с корнем могут привести к появлению вросших волосков и раздражению кожи (например, почесывание, дискомфорт и покраснение кожи) в зависимости от индивидуальных особенностей кожи и волосков. Это нормальная реакция, которая быстро проходит, однако она может быть выражена сильнее при первых нескольких эпиляциях или при чувствительной коже.

Если в течение 36 часов раздражение на коже останется, рекомендуем обратиться к врачу.

Кожные раздражения и боль значительно уменьшатся при регулярном использовании эпилятора Silk-épil.

В некоторых случаях эпиляция может привести к воспалению кожи из-за проникновения в кожу бактерий (например, при скольжении эпилятора по поверхности кожи). Риск попадания инфекции можно минимизировать, тщательно очищая эпилирующую головку перед каждым использованием эпилятора.

Если у Вас есть какие-либо сомнения в использовании эпилятора, пожалуйста, обратитесь к врачу. Консультация с врачом по поводу использования эпилятора необходима в следующих случаях:

- при экземе, ранах, воспалениях кожи, таких как фолликулит (гнойных фолликулах волос) и варикозном расширении вен
- при наличии родимых пятен в области эпиляции
- при пониженной сопротивляемости кожи, например, при сахарном диабете, во время беременности, виброболезни (болезнь Райнода)
- при гемофилии или иммунодефиците.

Полезные советы

Оптимальная длина волосков для эпиляции 2-5 мм. Если волосы более длинные, мы рекомендуем сначала сбрить их. Через 1-2 недели отрастут короткие волоски, которые можно будет значительно легче эпилировать.

Первую эпиляцию рекомендуется проводить вечером для того, чтобы появившееся покраснение кожи исчезло в течение ночи. После эпиляции рекомендуем использовать увлажняющий крем, чтобы успокоить слегка раздраженную кожу. Тонкие вновь отрастающие волоски могут не пробиться на поверхность

кожи. Для предотвращения появления вросших волос рекомендуем регулярно пользоваться массажной губкой (после душа) или делать пилинг. Мягкое растирание позволяет удалить верхний слой кожи и освободить тонкие волоски.

Описание (см. страницу 4)

- 1a) Массирующая насадка
- 1b) Насадка EfficiencyPro
- 2) Эпилирующая головка
- 3) Кнопки для снятия эпилирующей головки
- 4) Переключатель скоростей
- 5) Гнездо для подсоединения электрошнура
- 6) Электрошнур
- 7) 12-вольтовая вилка-трансформатор

Как пользоваться эпилятором Silk-épil

- Убедитесь, что кожа сухая и не увлажнена кремом или маслом
- Перед началом эпиляции тщательно очистите эпилирующую головку 2).
- Вставьте электрошнур 6) в гнездо 5) и включите вилку-трансформатор 7) в розетку.

- 1 Для включения электроприбора передвиньте переключатель 4) в положение «2» («2» - нормальная скорость эпиляции, «1» - мягкая эпиляция с замедленной скоростью).
- 2 Потрите кожу для того, чтобы короткие волоски поднялись. Для наибольшей эффективности держите эпилятор под прямым углом (90°) к поверхности кожи. Не надавливая, медленно двигайте эпилятор в направлении против

роста волос, так чтобы сторона с переключателем шла первой. Массирующие пальчики SoftLift® приподнимут и направят в пинцеты даже волоски, лежащие на поверхности кожи, и обеспечат тщательную эпиляцию.

Так как волоски могут расти в разные стороны, Вы можете проводить эпилятором в разных направлениях для достижения оптимального результата.

Оба ролика массирующей насадки (1a) всегда должны соприкасаться с кожей, производя пульсирующие движения, которые массируют и расслабляют кожу, делая процесс эпиляции более мягким.

Если Вы уже привыкли к процессу эпиляции и хотите сделать ее более быстрой, используйте насадку EfficiencyPro (1b). Она обеспечивает максимальный контакт с кожей и оптимальное положение эпилятора под прямым углом (90°) к поверхности кожи.

3 Эпиляция ног

Производите эпиляцию Ваших ног по направлению снизу вверх. Для эпиляции под коленом выпрямите ногу.

4 Эпиляция подмышками и в области бикини

Пожалуйста, имейте в виду, что эти области особенно чувствительны к боли, особенно при начале эпиляции. При повторном использовании чувство боли уменьшится.

Для максимального комфорта эпиляции длина волосков должна быть 2-5 мм.

Перед эпиляцией тщательно очистите данные области, чтобы удалить остатки дезодоранта. Затем, осторожно прикасаясь,

вытрите поверхность полотенцем. При эпиляции подмышками необходимо держать руку вытянутой вверх для того, чтобы кожа была натянутой, и проводить эпилятором в разных направлениях. После эпиляции кожа особенно чувствительна, поэтому избегайте использовать любые раздражающие вещества, такие как спиртосодержащие дезодоранты.

Чистка эпилирующей головки

- 5 После эпиляции выключите эпилятор, отсоедините его от розетки и очистите эпилирующую головку. Сначала снимите использованную насадку (1a) или (1b) и очистите ее щеточкой.
- 6 Для чистки пинцетов используйте щеточку, предварительно смочив ее в спирте. Чистите пинцеты щеточкой с задней стороны эпилирующей головки, поворачивая барабан вручную.
- 7 Снимите эпилирующую головку, нажав на кнопки (3) слева и справа, и потянув головку на себя. Быстро очистите верх корпуса эпилятора щеточкой. Установите эпилирующую головку и выбранную Вами насадку (1a) или (1b) обратно в корпус.

В изделие могут быть внесены изменения без объявления.



Данное изделие соответствует всем требуемым европейским и российским стандартам безопасности и гигиены.

Сделано в Германии,
БРАУН ГмбХ, Braun GmbH,
Waldstr. 9, 74731 Walldürn,
Germany