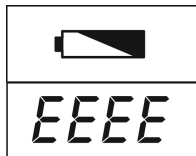


## ИНСТРУКЦИЯ ПО ЭКСПЛУАТАЦИИ

### Предупреждающие символы



Замените батарейки

Слишком большой вес

### Уход за весами

1. Если весы не используются долгое время, извлеките батарейки. "Севшие" батарейки извлеките из весов немедленно.
2. Очищайте весы с помощью влажной тряпки. **НЕ ПОМЕЩАЙТЕ** весы под проточную воду или в посудомоечную машину.
3. Все пластиковые части весов, включая крышку для взвешивания, должны быть незамедлительно очищены после взвешивания жирных, острых и иных подобных ингредиентов, включая те, в которых содержится уксус, а также красящие элементы.

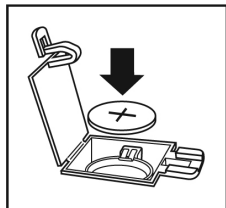
Избегайте по возможности взвешивания веществ, содержащих кислоты, в том числе цитрусовые продукты

### Инструкция по эксплуатации



Батарейки

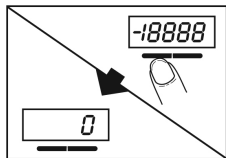
1 шт. CR2032



**Как заменить батарейки**

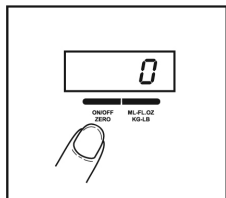
Убедитесь, что соблюдена полярность.

Перед началом использования весов удалите защитную полосу.



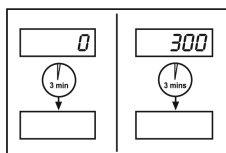
### Как включить весы

1. Перед началом взвешивания поместите емкость для измерения на весы.
2. Кратковременно нажмите кнопку **ON-ZERO-OFF** пока на дисплее не появится **-18888**.
3. Отпустите эту кнопку и подождите, пока на дисплее появится ноль.



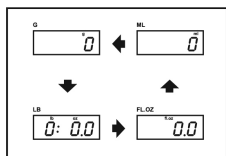
### Функция “добавь и взвешивай”

Для того, чтобы взвесить несколько ингредиентов в одной емкости, либо последовательно, кратковременно нажмите **ON-ZERO-OFF** для того, чтобы сбросить текущие показания. Подождите 1-2 секунды, пока дисплей не обнулится.



### Автоматическое выключение

Происходит, если показания весов 0,0 более 30 секунд либо взвешенный ингредиент остается на весах больше 3 мин.



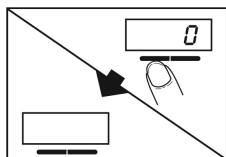
### Выбор между различными единицами измерения: кг. и фунты, литры и т.д.

Для того, чтобы переключиться между различными единицами измерения, последовательно нажимайте кнопку **ML-FL.OZ G-OZ**.

**Внимание:** существующая функция "Aquatronic" позволяет измерять все влагосодержащие продукты. На практике это применимо к почти всем жидкостям, используемым в кулинарии - вино, молоко, и т.д. Исключение составляет растительное масло, при измерении которого возникает большая погрешность.

Показания для твердых ингредиентов: g - граммы, oz - унции, lb. - фунты.

Для измерения жидкостей: ml - миллилитры, fl.oz. - унции жидкости. К примеру, если в Вашем рецепте указаны литры, то 1 литр = 1,000 миллилитров.



### Принудительное выключение весов

Для того, чтобы увеличить срок службы батареек, обнулите показания весов, а затем еще раз нажмите кнопку **ON-ZERO-OFF**.

## Гарантийный талон

### Условия гарантии

Данное изделие предназначено только для использования в домашних целях. Компания SALTER (Солтер) обязуется отремонтировать или заменить данное изделие (за исключением батареек) в течение 15 лет, начиная с даты приобретения, если будет доказано, что оно вышло из строя по причине некачественных материалов либо вследствие неправильного производства. Данная гарантия распространяется только на рабочие механизмы, которые влияют на работу изделия, и не покрывает косметические ухудшения внешнего вида весов, появившиеся в процессе обычного использования. Данная гарантия не распространяется на любые дефекты, вызванные неправильным использованием изделия, либо вследствие случайного сильного механического воздействия. Открывая либо удаляя отдельные части весов и их внутренние элементы, Вы также лишаете себя гарантии. Требования по ремонту либо замене весов должно быть подтверждено документами о приобретении весов. Для обращений на территории Великобритании - HoMedics Group Ltd., PO Box 460, Tonbridge, Kent, TN9 9EW, UK. Телефон - (01732) 360783. Для обращений на территории РФ и СНГ - обращайтесь к уполномоченному дистрибьютору SALTER либо к торгующей организации, где было приобретено данное изделие.

HoMedics Group Ltd., PO Box 460,  
Tonbridge, Kent, TN9 9EW, UK.  
Телефон - (01732) 360783.

### Гарантийный талон

Изделие: \_\_\_\_\_

Модель: \_\_\_\_\_

Серийный номер: \_\_\_\_\_

Дата продажи: \_\_\_\_\_

Торгующая организация: \_\_\_\_\_  
\_\_\_\_\_

Изделие получил, претензий к комплектации и внешнему виду не имею, с условиями гарантии согласен.

Ф.И.О. и подпись покупателя: \_\_\_\_\_  
\_\_\_\_\_

Вскрыл упаковку, проверил и продал.

Ф.И.О. и подпись продавца: \_\_\_\_\_  
\_\_\_\_\_

М.П.